

高知東郵便局

施設の概要

所在地	高知市介良乙952-1	施設種類	店舗等
大 街	介良	標 高	1.4m
小 学 校 区	介良 小学校区	収容可能人数 (1人/㎡) ※	3階： 153人 : 人
避 難 場 所	屋上駐車場, 事務所棟3階食堂		屋上： 1,972人 : 人
		合計： 2,126人	
構造, 階層	鉄筋コンクリート造 3階建	訓練等実施時の 問い合わせ先	高知東郵便局 総務部 088-878-4854



設置している資機材

設置場所	1階倉庫、2階EPS、3階EPS、3階エレベータ機械室		
ボート	1	トイレ処理剤	192
救命胴衣	4	アルミシート	
ヘルメット	4		
ロープ	1		
簡易トイレ	11		
テント	11		

南海トラフ巨大地震で想定される揺れと津波

震度 7	津波浸水予測： 1~2m
	津波到達予測時間： 60分以上

津波避難ビルへの進入方法、避難する場所など

入口

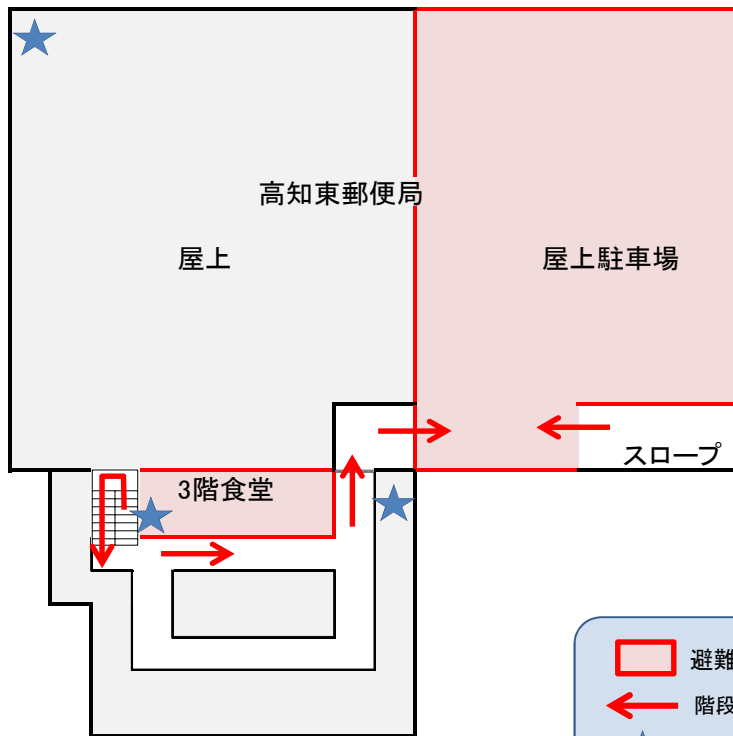
← 敷地・建物へのルート
 ← 階段など上層階へのルート




避難場所：屋上駐車場、事務所棟3階食堂

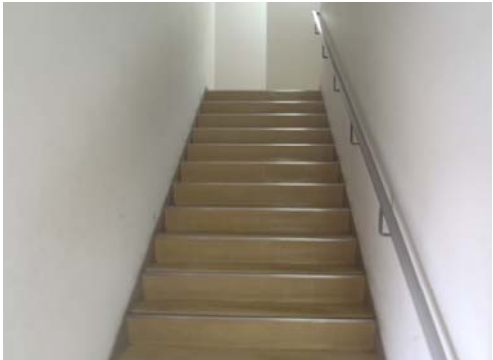
※各フロア面積を少数点以下端数処理で表記しているため、合計面積と合致しない場合があります。

津波避難ビルへの進入方法、避難する場所など

屋上・3階



-  避難場所
-  階段など上層階へのルート
-  資機材保管場所



階段



食堂



屋上駐車場