

# アルファステイツ高須

## 施設の概要

所在地	高知市葛島1丁目10-57	施設種類	分譲マンション
大 街	高須	標 高	0.5m
小 学 校 区	高須 小学校区	収容可能人数 (1人/㎡) ※	北館：4～6階各28人、7～13階各29人、 14階36人、15階32人、南館：各31人  合計： 448 人
避難場所	北館：4階以上廊下及びエレベーターホール 南館：4階以上廊下及びエレベーターホール		
構造, 階層	北館：鉄骨鉄筋コンクリート造、北：15、南6 南館：鉄筋コンクリート造	訓練等実施時の 問い合わせ先	



## 設置している資機材

設置場所	配備検討中		
ボート		トイレ処理剤	
救命胴衣		アルミシート	
ヘルメット			
ロープ			
簡易トイレ			
テント			

## 南海トラフ巨大地震で想定される揺れと津波

震度	7	津波浸水予測： 2～3m
		津波到達予測時間： 0～5分

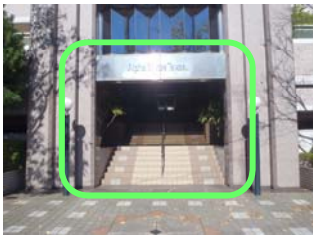
## 施設側からの注意事項など

あくまでも、一時的な避難場所であること。居住者の方が避難者の方々のお世話はなかなか出来ない

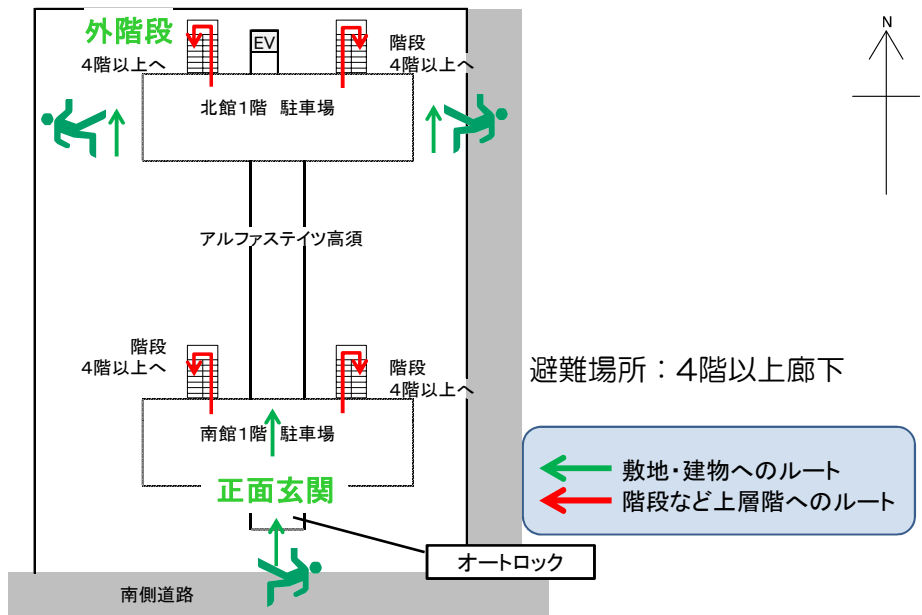
## 津波避難ビルへの進入方法、避難する場所など



外階段



正面玄関



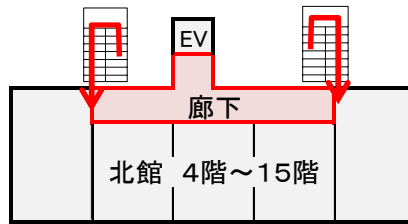
避難場所：4階以上廊下

← 敷地・建物へのルート  
← 階段など上層階へのルート

※各フロア面積を少数点以下端数処理で表記しているため、合計面積と合致しない場合があります。

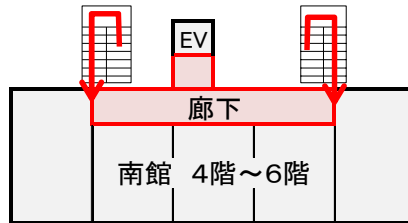
# 津波避難ビルへの進入方法、避難する場所など



北館 4階～15階



アルファステイツ高須

南館 4階～6階



 避難場所  
 階段など上層階へのルート



北館廊下



南館廊下