

ルミエールSawa

施設の概要

所在地	高知市高須新町2丁目7-8	施設種類	賃貸マンション
大 街	高須	標 高	0.4m
小 学 校 区	高須 小学校区	収容可能人数	4階： 62人 ： 人 ： 人 ： 人 合計： 62人
避難場所	4階廊下	(1人/㎡) ※	
構造, 階層	鉄筋コンクリート造 4階建	訓練等実施時の 問い合わせ先	



設置している資機材

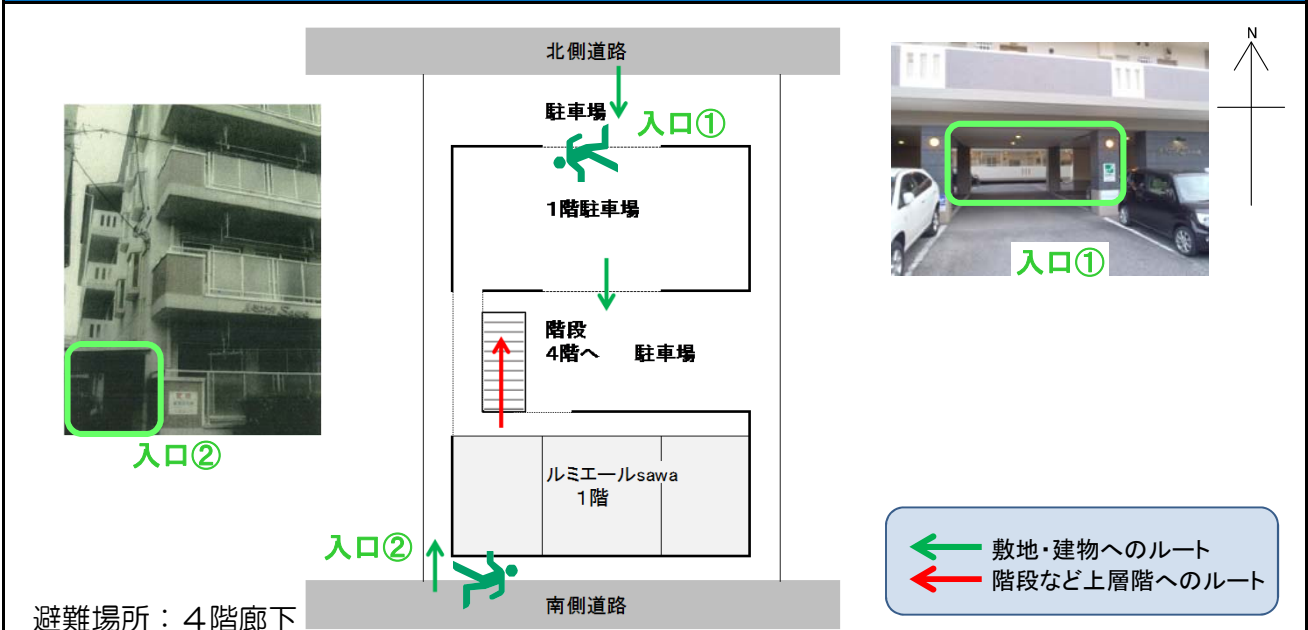
設置場所	配備検討中
ボート	トイレ処理剤
救命胴衣	アルミシート
ヘルメット	
ロープ	
簡易トイレ	
テント	

南海トラフ巨大地震で想定される揺れと津波

震度	7	津波浸水予測： 2~3m
		津波到達予測時間： 30~40分

施設側からの注意事項など

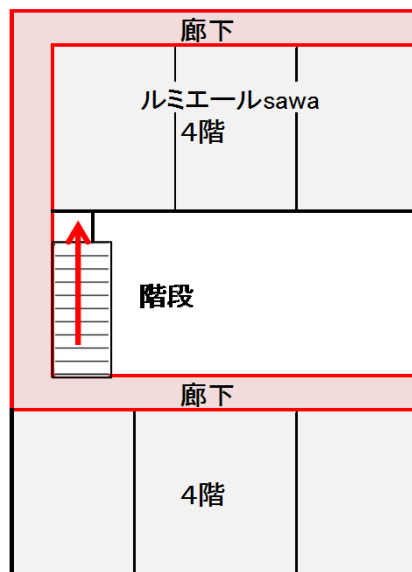
津波避難ビルへの進入方法, 避難する場所など





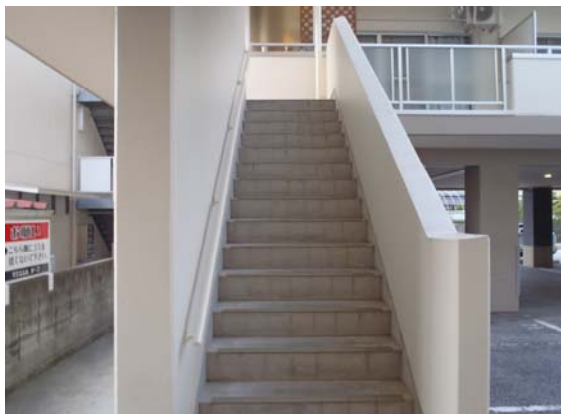
※各フロア面積を少数点以下端数処理で表記しているため、合計面積と合致しない場合があります。

津波避難ビルへの進入方法, 避難する場所など

4階



-  避難場所
-  階段など上層階へのルート



階段



廊下