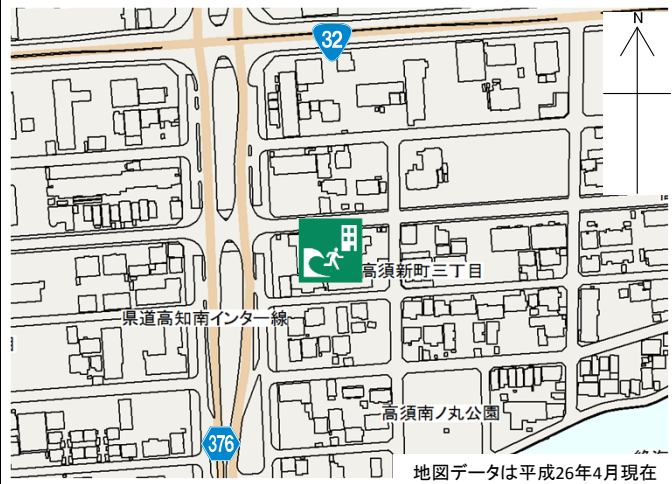


## 高須ハウス20

## 施設の概要

所在地	高知市高須新町3丁目5-13	施設種類	賃貸マンション
大 街	高須	標 高	0.7m
小 学 校 区	高須 小学校区	収容可能人数	4階： 49人 ： 人 ： 人 ： 人 合計： 49人
避難場所	4階廊下	(1人/㎡) ※	
構造, 階層	鉄筋コンクリート造 4階建	訓練等実施時の 問い合わせ先	



## 設置している資機材

設置場所	配備検討中		
ボート		トイレ処理剤	
救命胴衣		アルミシート	
ヘルメット			
ロープ			
簡易トイレ			
テント			

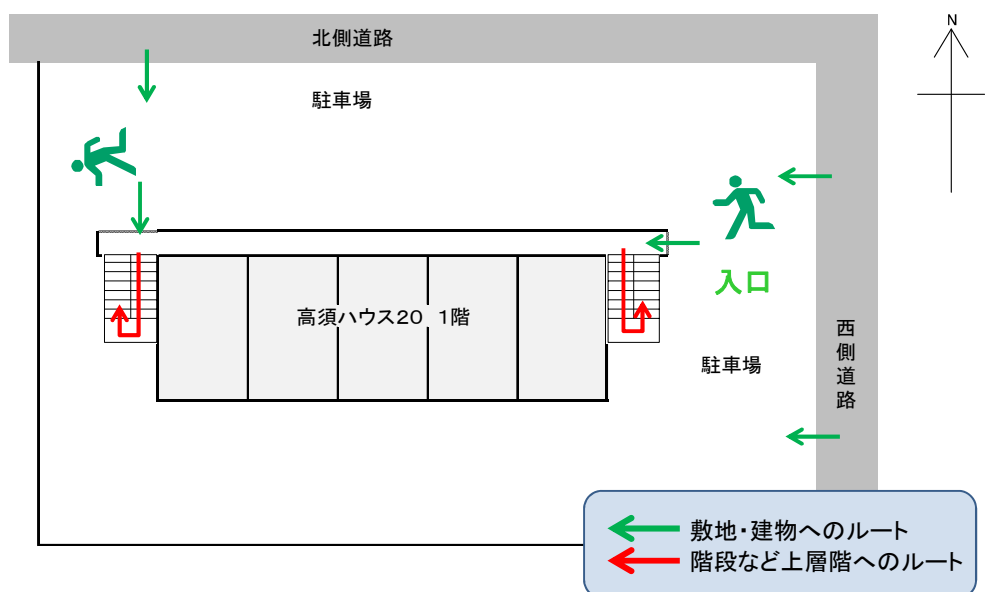
## 南海トラフ巨大地震で想定される揺れと津波

震度	7	津波浸水予測： 2~3m
		津波到達予測時間： 30~40分

## 施設側からの注意事項など

共同住宅であるため、居住者の生活に立入らないこと。

## 津波避難ビルへの進入方法、避難する場所など



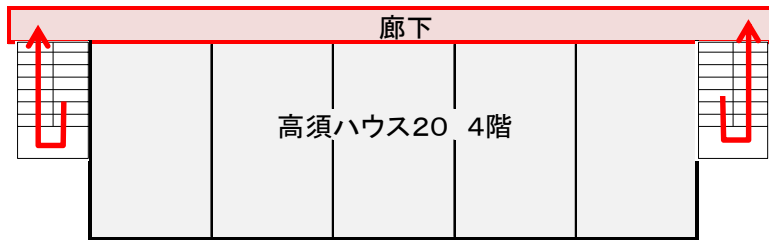
避難場所：4階廊下



※各フロア面積を少数点以下端数処理で表記しているため、合計面積と合致しない場合があります。

平成28年3月 時点 高知市地域防災推進課作成

# 津波避難ビルへの進入方法, 避難する場所など

4階



-  避難場所
-  階段など上層階へのルート



階段



廊下