

パークサイド高須Ⅱ

施設の概要

| | | | | |
|---------|----------------|--------------------|----------|---------|
| 所在地 | 高知市高須新町1丁目5-11 | 施設種類 | 賃貸マンション | |
| 大 街 | 高須 | 標 高 | 0.9m | |
| 小 学 校 区 | 高須 小学校区 | 収容可能人数 (1人/㎡) ※ | 4階： 60人 | 7階： 60人 |
| 避 難 場 所 | 4階以上廊下 | | 5階： 60人 | 8階： 60人 |
| | | 6階： 60人 | 合計： 303人 | |
| 構造, 階層 | 鉄筋コンクリート造 8階建 | 訓練等実施時の 問い合わせ先 | | |



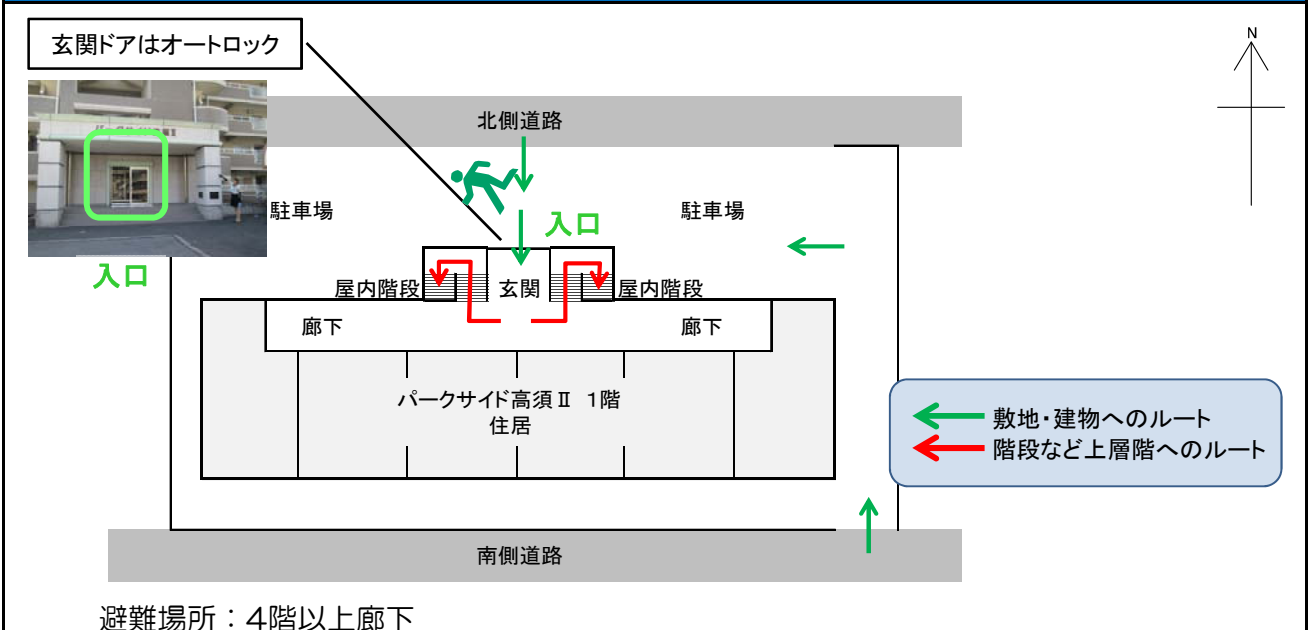
設置している資機材

| | | | |
|-------|-------|--------|--|
| 設置場所 | 配備検討中 | | |
| ボート | | トイレ処理剤 | |
| 救命胴衣 | | アルミシート | |
| ヘルメット | | | |
| ロープ | | | |
| 簡易トイレ | | | |
| テント | | | |

| | |
|----------------------|------------------|
| 南海トラフ巨大地震で想定される揺れと津波 | |
| 震度 7 | 津波浸水予測： 2~3m |
| | 津波到達予測時間： 30~40分 |

施設側からの注意事項など

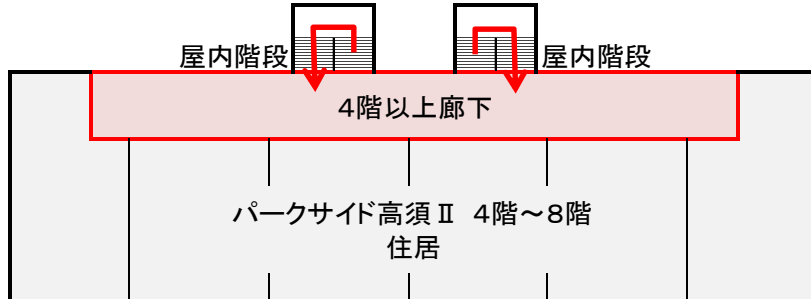
津波避難ビルへの進入方法, 避難する場所など




※各フロア面積を少数点以下端数処理で表記しているため、合計面積と合致しない場合があります。

津波避難ビルへの進入方法、避難する場所など

4階～8階

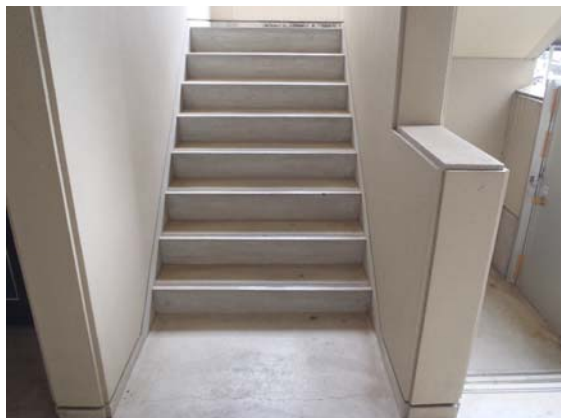


 避難場所

 階段など上層階へのルート



廊下



階段