

種崎地区津波避難センター

施設の概要

所在地	高知市種崎405-6	施設種類	集会所等
大 街	三里	標 高	3.3m
小 学 校 区	三里 小学校区	収容可能人数	: 人 : 人
避難場所	3階バルコニー, 屋上, 階段, 4階屋上	(1人/㎡) ※	: 人 : 人
			: 人 合計: 800人
構造, 階層	鉄筋コンクリート造 4階建	訓練等実施時の問い合わせ先	高知市地域防災推進課 088-823-9040



設置している資機材

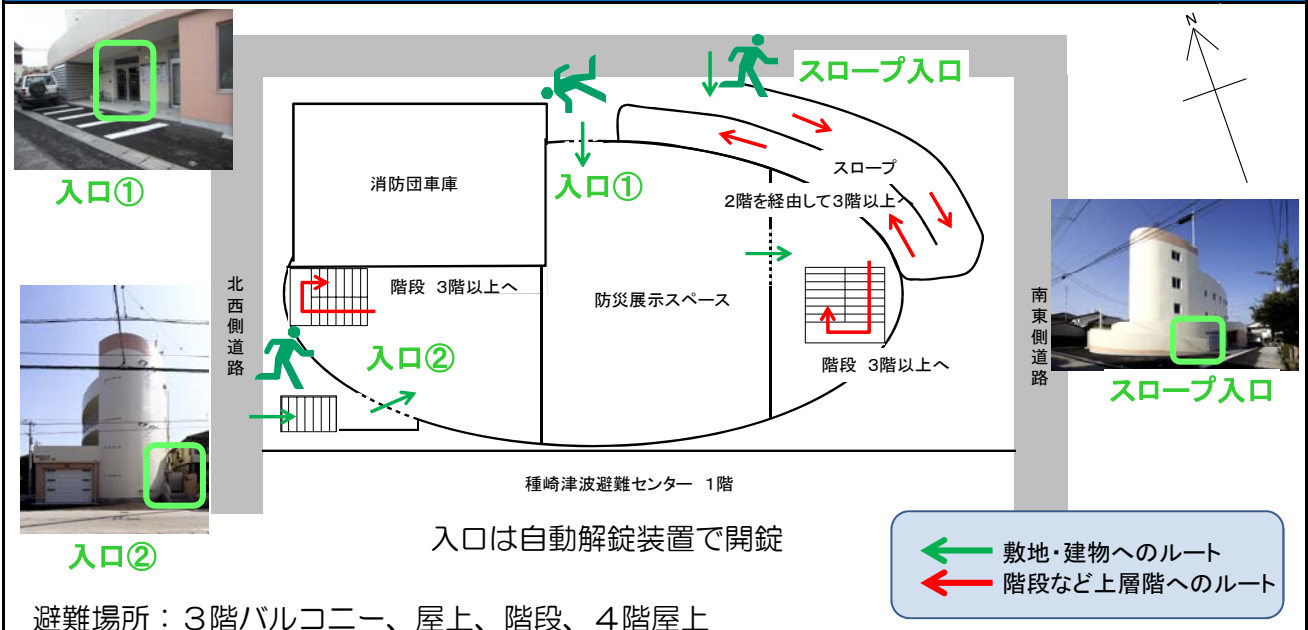
設置場所	3階備蓄倉庫		
ボート		トイレ処理剤	72
救命胴衣		アルミシート	
ヘルメット			
ロープ			
簡易トイレ	4		
テント	4		

南海トラフ巨大地震で想定される揺れと津波

震度	6弱	津波浸水予測	2~3m
		津波到達予測時間	30~40分

施設側からの注意事項など

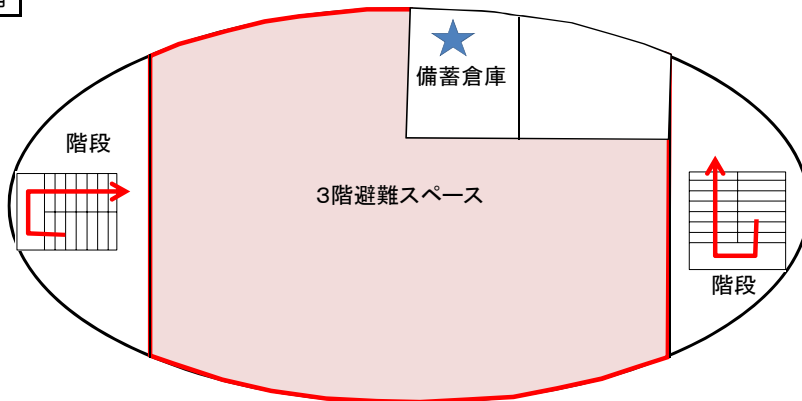
津波避難ビルへの進入方法, 避難する場所など



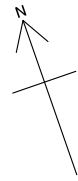
※各フロア面積を少数点以下端数処理で表記しているため、合計面積と合致しない場合があります。

津波避難ビルへの進入方法、避難する場所など

3階

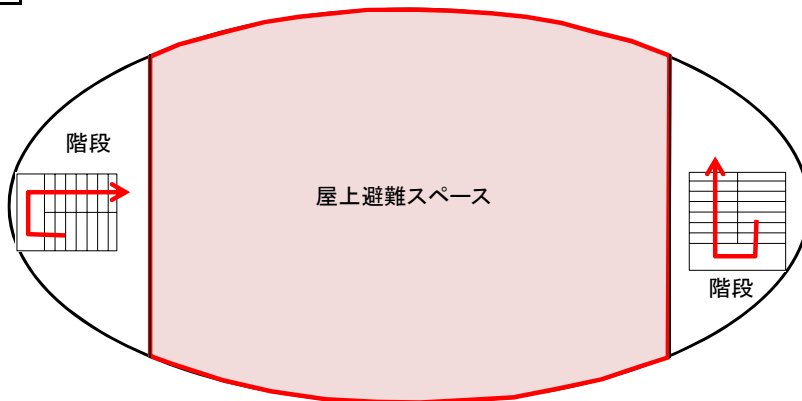


種崎津波避難センター 3階



3階避難スペース

屋上



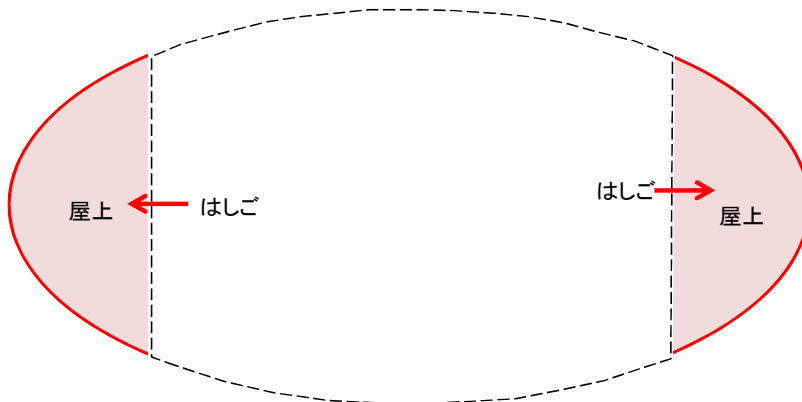
種崎津波避難センター 屋上



階段



屋上避難スペース



屋上

- 避難場所
- 階段など上層階へのルート
- 資機材保管場所