

# 南海中学校

## 施設の概要

所在地	高知市長浜5235	施設種類	学校
大 街	長浜	標 高	4.7m
小 学 校 区	長浜 小学校区	収容可能人数 (1人/m <sup>2</sup> ) ※	4階 : 551人 : 人
避難場所	中舎4階廊下及び教室		: 人 : 人
構造, 階層	鉄筋コンクリート造 4階建	訓練等実施時の 問い合わせ先	088-842-3291



## 設置している資機材

設置場所	配備検討中		
ボート		トイレ処理剤	
救命胴衣		アルミシート	
ヘルメット			
ロープ			
簡易トイレ			
テント			

## 南海トラフ巨大地震で想定される揺れと津波

震度 6強	津波浸水予測 : 1~2m
	津波到達予測時間 : 40~60分

## 施設側からの注意事項など

緊急時は土足で構わない。教職員玄関の鍵を開けて最初に入った人は、時間的余裕があれば生徒昇降口を開けて頂くとともに、中舎4階非常階段のドアの鍵を開けて頂きたい。避難の際は水や食料を持参頂きたい。

## 津波避難ビルへの進入方法, 避難する場所など

門①

門②

避難場所

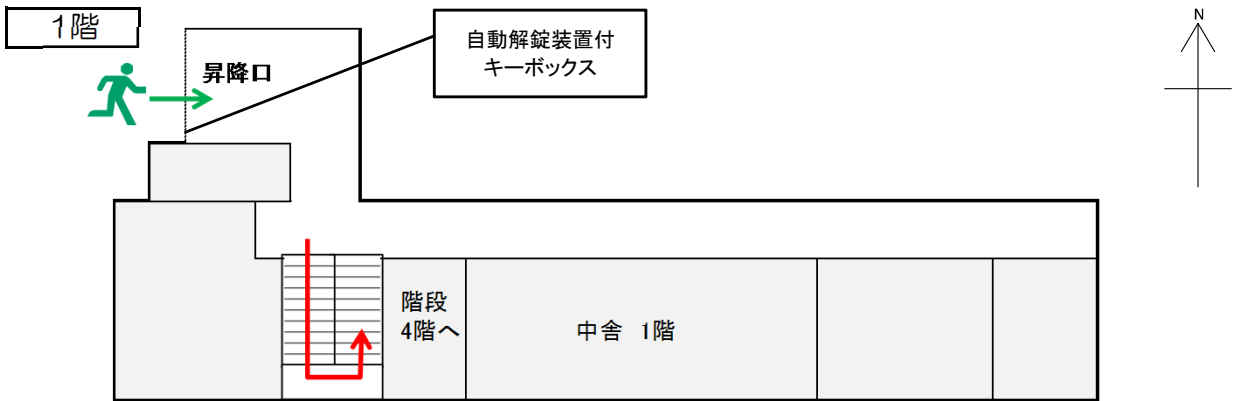
← 敷地・建物へのルート

● 誘導灯

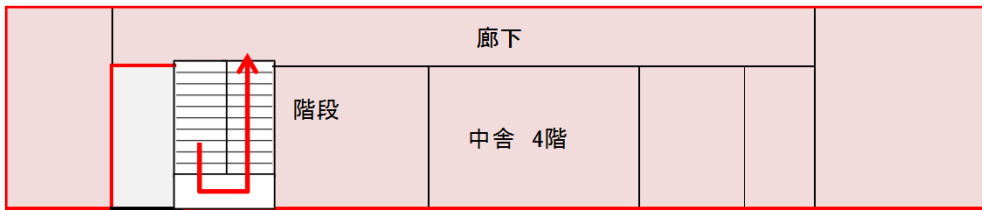
避難場所：中舎4階廊下・教室

※各フロア面積を少数点以下端数処理で表記しているため、合計面積と合致しない場合があります。

# 津波避難ビルへの進入方法, 避難する場所など



## 4階



- 避難場所
- 階段など上層階へのルート
- 敷地・建物へのルート