

# 桂浜荘

## 施設の概要

所在地	高知市浦戸830-25	施設種類	ホテル
大 街	浦戸	標 高	52.7m
小 学 校 区	浦戸 小学校区	収容可能人数 (1人/m <sup>2</sup> ) ※	地下1階：323人、1階：135人、2階：307人、3階：99人、4,5階：各119人
避難場所	各階廊下, 展望デッキ, 大・小会議室, 大・小広間		合計：1,104人
構造, 階層	鉄筋コンクリート造 <small>地下1階、地上5階建</small>	訓練等実施時の問い合わせ先	088-841-2201



## 設置している資機材

設置場所	配備検討中		
ボート		トイレ処理剤	
救命胴衣		アルミシート	
ヘルメット			
ロープ			
簡易トイレ			
テント			

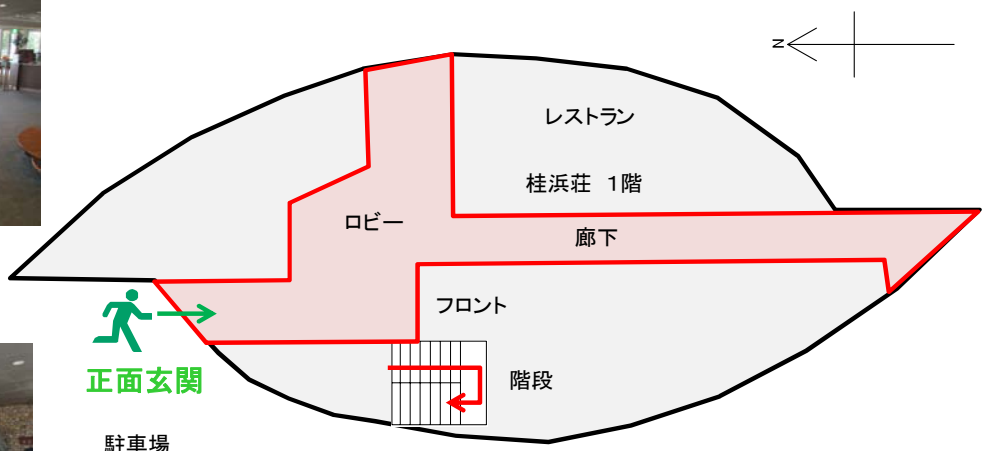
## 南海トラフ巨大地震で想定される揺れと津波

震度	6強	津波浸水予測：	-
		津波到達予測時間：	-

## 施設側からの注意事項など

旅館・ホテルであることの基本認識をしていただきたい

## 津波避難ビルへの進入方法, 避難する場所など



← 敷地・建物へのルート

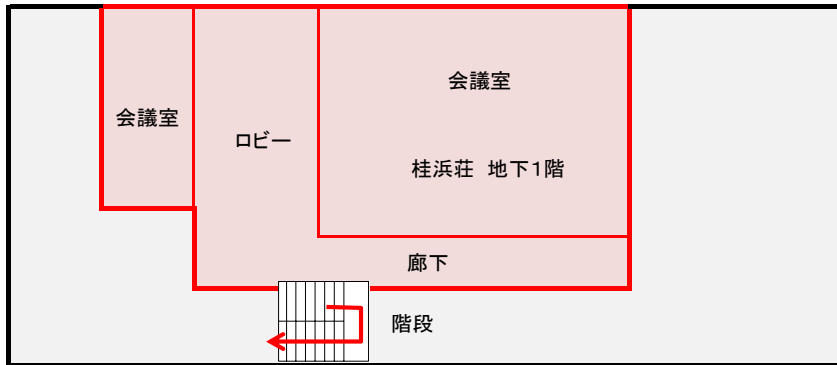
← 階段など上層階へのルート

□ 避難場所

避難場所：各階廊下、展望デッキ、大小会議室、大小広間

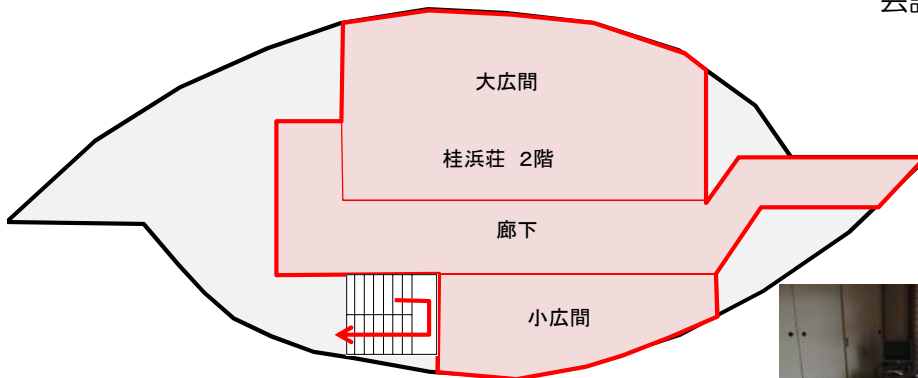
# 津波避難ビルへの進入方法、避難する場所など

地下1階



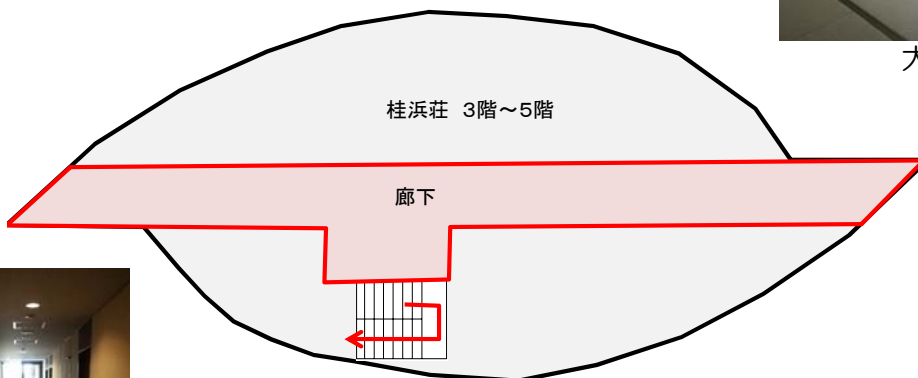
会議室

2階





大広間

3階~5階



廊下

 避難場所  
 階段など上層階へのルート