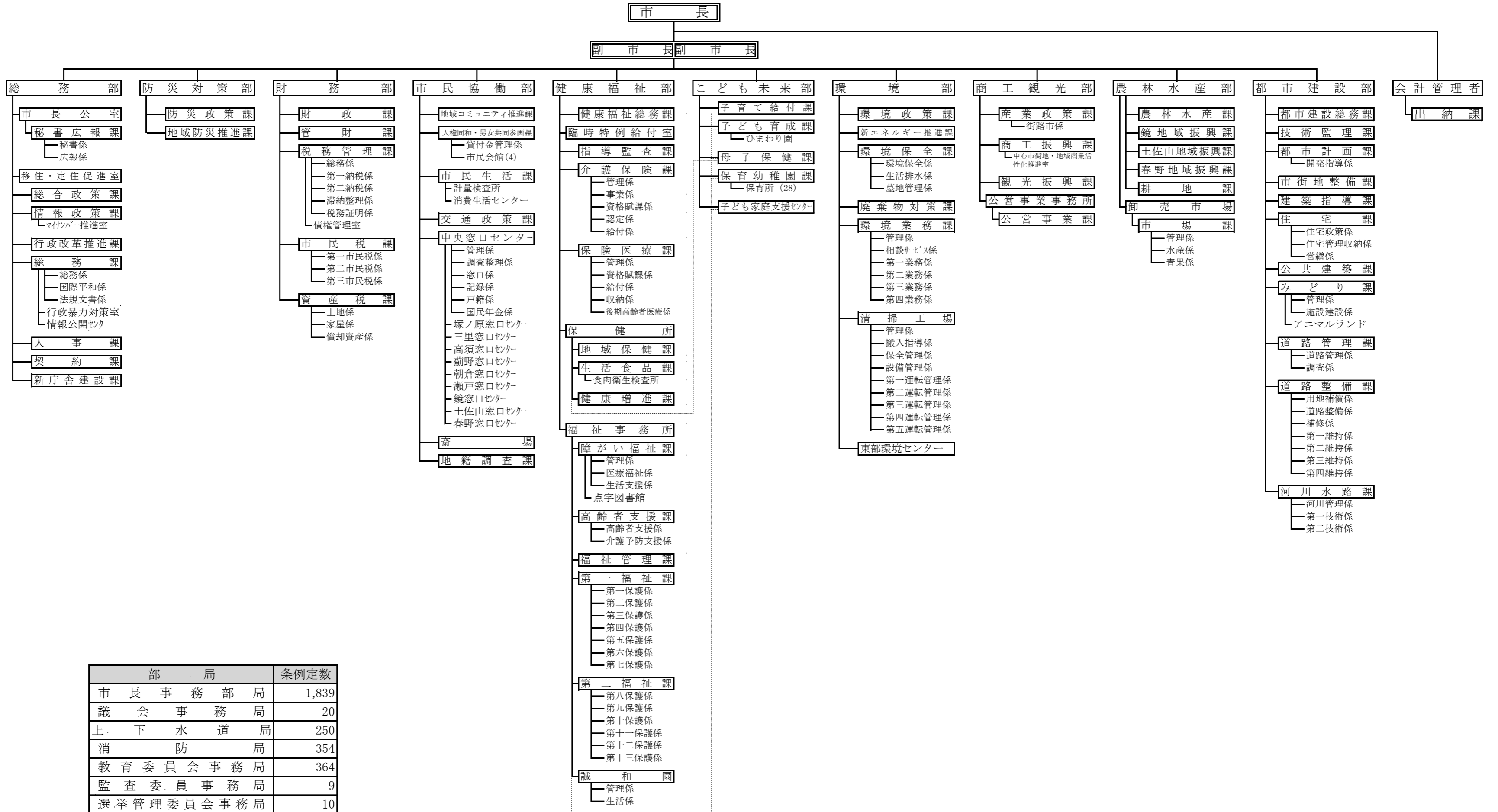


平成26年度 高知市行政機構図

(平成26年4月1日現在)



部 局	条例定数
市長事務部局	1,839
議会事務局	20
上下水道局	250
消防局	354
教育委員会事務局	364
監査委員事務局	9
選挙管理委員会事務局	10
農業委員会事務局	13
固定資産評価審査委員会	1
合 計	2,860

平成26年度 高知市行政機構図

(平成26年4月1日現在)

議会事務局

- 庶務課
 - 秘書係
 - 庶務係
- 議事調査課
 - 議事係
 - 委員会係
 - 調査係

上下水道局

- 企画総務課
- 営業管理課
 - 管理係
 - 料金係
 - 普及促進係
- 給排水サービス課
 - 給水サービス係
 - 水道修繕係
 - 水道維持係
 - 排水サービス係
 - 下水道維持係
- 水道整備課
 - 水道計画係
 - 第一技術係
 - 第二技術係
 - 第三技術係
- 浄水課
 - 技術係
 - 針木浄水場
 - 旭浄水場
 - 旭更新事務所
 - 水質管理センター
- 下水道整備課
 - 下水道計画係
 - 第一建設係
 - 第二建設係
 - 第三建設係
 - 建設補償係
- 下水道施設管理課

消防局

- 総務課
 - 庶務企画係
 - 人事教養係
 - 消防団係
 - システム係
- 警防課
 - 警防係
 - 救急救助係
 - 指揮第1班
 - 指揮第2班
 - 指揮第3班
- 情報指令課
 - 通信第1班
 - 通信第2班
 - 通信第3班
- 予防課
 - 予防係
 - 危険物係
 - 火災調査係
- 中消防署
 - 庶務予防係
 - 消防第1係
 - 消防第2係
 - 消防第3係
 - 救急第1係
 - 救急第2係
 - 救急第3係
 - 旭出張所
 - 救急消防第1係
 - 救急消防第2係
 - 救急消防第3係
 - 江ノ口出張所
 - 救急消防第1係
 - 救急消防第2係
 - 救急消防第3係
- 東消防署
 - 庶務予防係
 - 高度救助第1係
 - 高度救助第2係
 - 高度救助第3係
 - 救急第1係
 - 救急第2係
 - 救急第3係
 - 東部出張所
 - 救急消防第1係
 - 救急消防第2係
 - 救急消防第3係
 - 三里出張所
 - 救急消防第1係
 - 救急消防第2係
 - 救急消防第3係
- 南消防署
 - 庶務予防係
 - 救助第1係
 - 救助第2係
 - 救助第3係
 - 救急第1係
 - 救急第2係
 - 救急第3係
 - 長浜出張所
 - 救急消防第1係
 - 救急消防第2係
 - 救急消防第3係
 - 西出張所
 - 救急消防第1係
 - 救急消防第2係
 - 救急消防第3係
 - 春野出張所
 - 救急消防第1係
 - 救急消防第2係
 - 救急消防第3係

教育委員会事務局

- 教育政策課
- 学校教育課
 - かがみ幼稚園
 - 学校教育班
 - 人事班
 - 就学前教育班
- 教育環境支援課
 - 鏡学校給食センター
- 生涯学習課
- スポーツ振興課
- 人権・こども支援課
 - 人権教育指導班
 - 生徒指導班
- 市民図書館
 - 新図書館建設室
- 民権・文化財課
 - 自由民権記念館
- 教育研究所
 - 教育相談班
 - 特別支援教育班
 - 教職員研修班
- 少年補導センター
- 商業高等学校
- 小学校 (41)
- 中学校 (19)
- 養護学校 (1)

監査委員事務局

公平委員会事務局

選挙管理委員会事務局

農業委員会事務局

- 農地係
- 農政振興係

固定資産評価審査委員会事務局