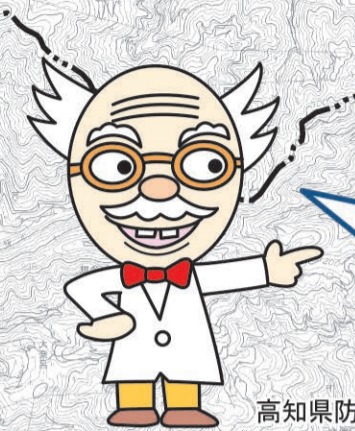


# ～揺れたら逃げよう!～ 高知市津波ハザードマップ



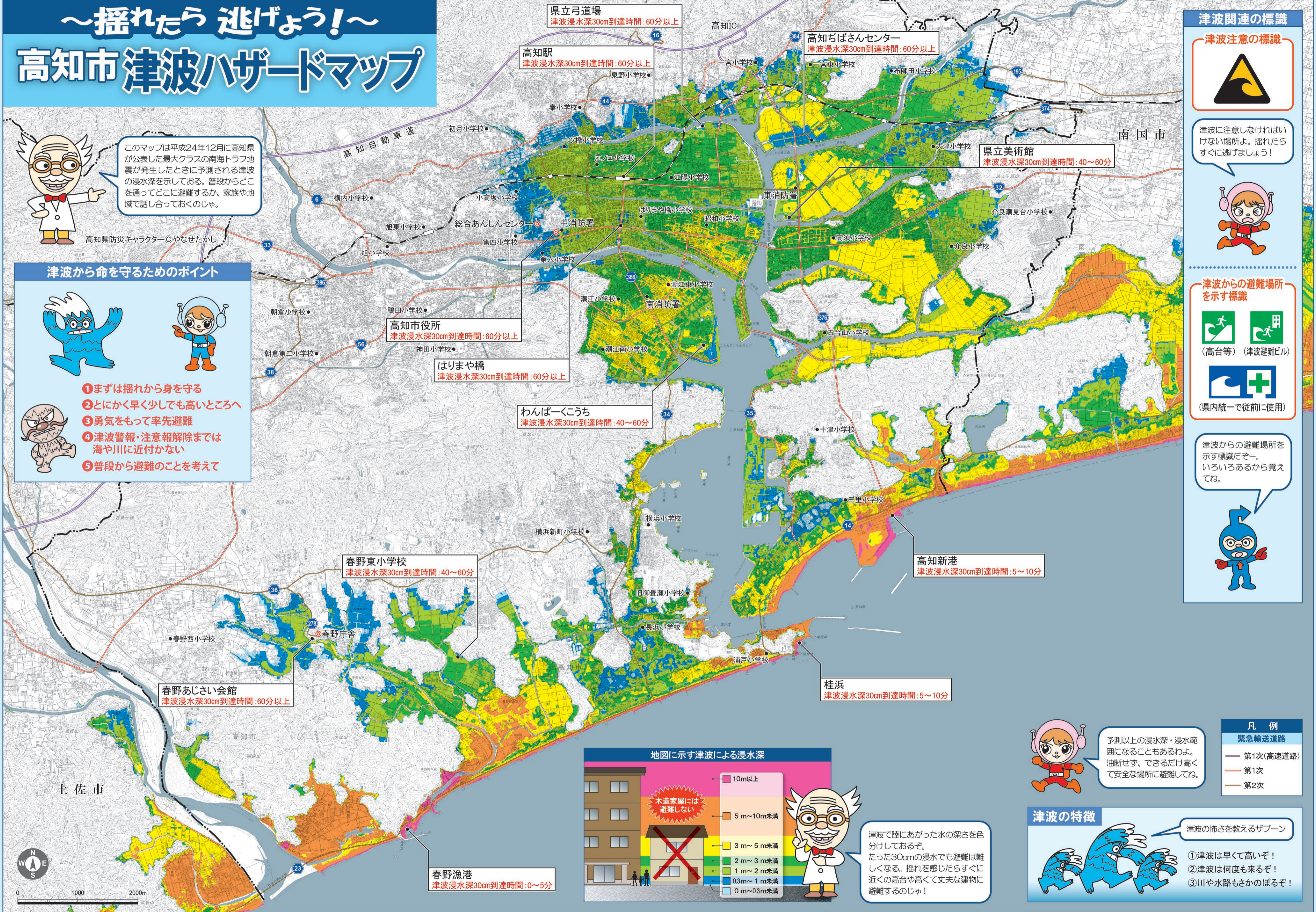
このマップは平成24年12月に高知県が公表した最大クラスの南海トラフ地震が発生したときに予測される津波の浸水深を示してある。普段からどこを避けてどこに避難するか、家族や地域で話し合っておくのじゃ。

高知県防災キャラクターCやなせたかし

## 津波から命を守るためのポイント



- ① まずは揺れから身を守る
- ② とにかく早く少しでも高いところへ
- ③ 勇気をもって率先避難
- ④ 津波警報・注意報解除までは海や川に近付かない
- ⑤ 普段から避難のことを考えて



## 津波関連の標識

### 津波注意の標識



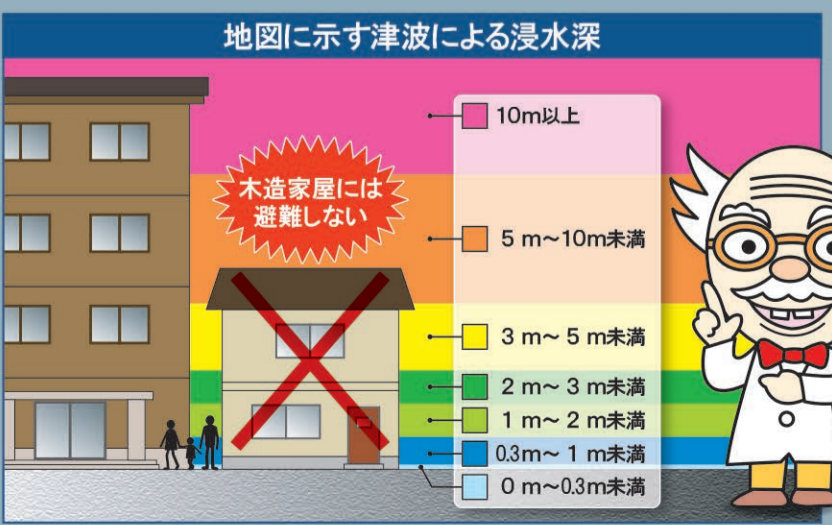
津波に注意しなければいけない場所よ。揺れたらすぐに逃げましょう!



### 津波からの避難場所を示す標識



津波からの避難場所を示す標識だぞー。いろいろあるから覚えてね。



津波で陸にあがった水の深さを色分けしておるぞ。たった30cmの浸水でも避難は難しくなる。揺れを感じたらすぐに近くの高台や高くて丈夫な建物に避難するのじゃ!



予測以上の浸水深・浸水範囲になることもあるわよ。油断せず、できるだけ高く安全な場所に避難してね。

### 凡例

緊急輸送道路	
—	第1次(高速道路)
—	第1次
—	第2次

## 津波の特徴



- 津波の怖さを教えるザブーン
- ① 津波は早くて高いぞ!
  - ② 津波は何度も来るぞ!
  - ③ 川や水路もさかのぼるぞ!

この地図は、国土地理院長の承認を得て、同院発行の電子地形図25000を複製したものである。(承認番号 平25情複、第818号) また、この地図を第三者が複製する場合には、国土地理院の長の承認を得る必要がある。