

# 放課後児童クラブに関するアンケート結果

## 1 アンケート概要

- 調査目的

子ども・子育て支援法に基づく新たな制度のもと、教育・保育・子育て支援の充実を図るため、5年間を一期とする子ども・子育て支援事業計画を策定するにあたり、放課後児童クラブに関する現在の利用状況及び今後の利用希望を調査するもの。

- 調査対象

放課後児童クラブに在籍する小学3年生の保護者

- 調査方法

放課後児童クラブを通して、各家庭にアンケート用紙を配布

- 調査期間

平成25年11月15日～平成25年11月29日（1ヶ月間）

- 有効回答数

591件（配布数 747件，回答率 79.12%）

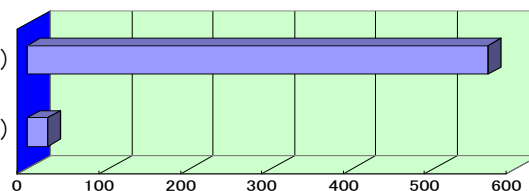
## 2 集計表

### (1) 放課後児童クラブの現在利用状況

#### ●平日の利用状況

- 1 ほぼ、毎日利用している
- 2 週、1～2日利用している

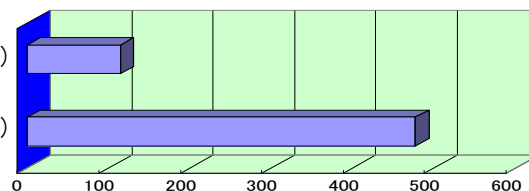
566人 (95.77%)  
25人 (4.23%)



#### ●第三土曜日の利用状況

- 1 利用している
- 2 利用していない

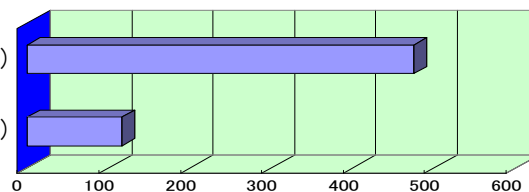
114人 (19.29%)  
477人 (80.71%)



#### ●長期休業日の利用状況

- 1 ほぼ、毎日利用している
- 2 週、1～2日利用している

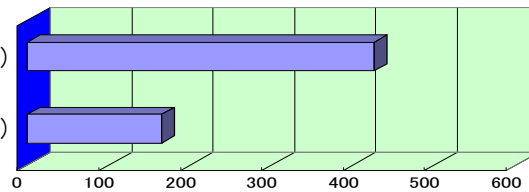
475人 (80.37%)  
116人 (19.63%)



#### ●学校休業日の利用状況

- 1 利用している
- 2 利用していない

426人 (72.08%)  
165人 (27.92%)

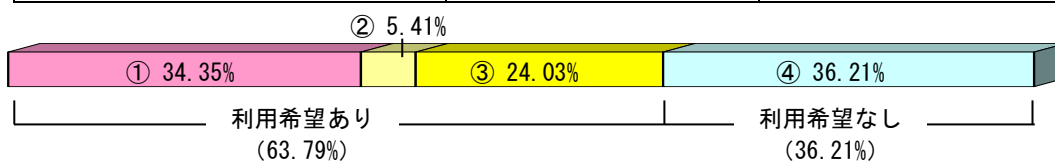


## (2) 放課後児童クラブの来年度以降利用希望

### 【現在開設している日】

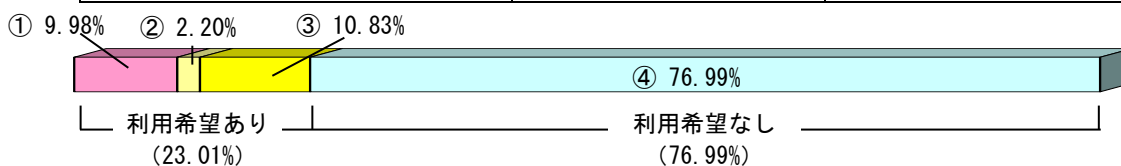
#### ●平日の利用希望

① 小学校4年生まで利用したい	203人 (34.35%)	377人 (63.79%)
② 小学校5年生まで利用したい	32人 (5.41%)	
③ 小学校6年生まで利用したい	142人 (24.03%)	
④ 来年度以降の利用希望はない	214人 (36.21%)	214人 (36.21%)



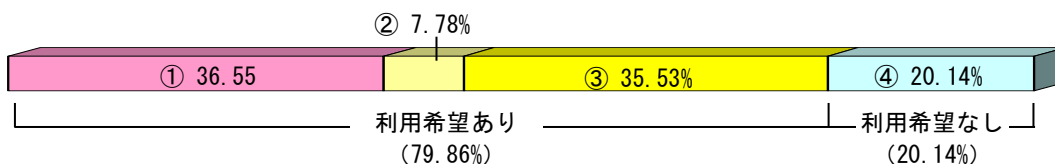
#### ●第三土曜日の利用希望

① 小学校4年生まで利用したい	59人 (9.98%)	136人 (23.01%)
② 小学校5年生まで利用したい	13人 (2.20%)	
③ 小学校6年生まで利用したい	64人 (10.83%)	
④ 来年度以降の利用希望はない	455人 (76.99%)	455人 (76.99%)



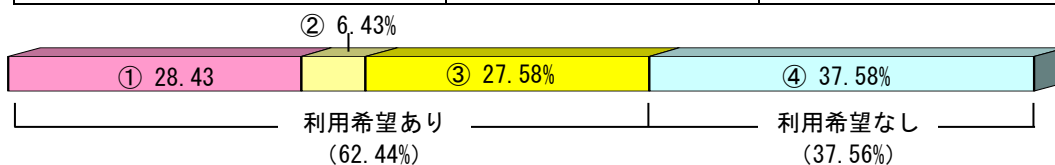
#### ●長期休業日の利用希望

① 小学校4年生まで利用したい	216人 (36.55%)	472人 (79.86%)
② 小学校5年生まで利用したい	46人 (7.78%)	
③ 小学校6年生まで利用したい	210人 (35.53%)	
④ 来年度以降の利用希望はない	119人 (20.14%)	119人 (20.14%)



#### ●学校代休日の利用希望

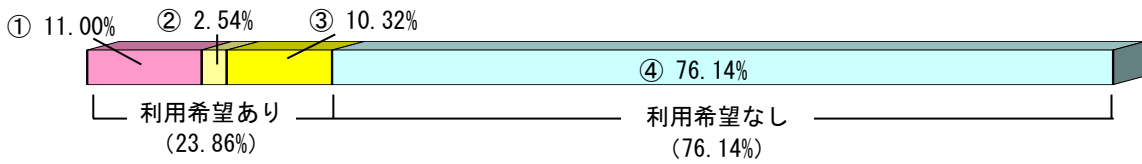
① 小学校4年生まで利用したい	168人 (28.43%)	369人 (62.44%)
② 小学校5年生まで利用したい	38人 (6.43%)	
③ 小学校6年生まで利用したい	163人 (27.58%)	
④ 来年度以降の利用希望はない	222人 (37.56%)	222人 (37.56%)



【現在開設していない日】

●毎週土曜日の利用希望

① 小学校4年生まで利用したい	65人 (11.00%)	141人 (23.86%)
② 小学校5年生まで利用したい	15人 (2.54%)	
③ 小学校6年生まで利用したい	61人 (10.32%)	
④ 来年度以降の利用希望はない	450人 (76.14%)	450人 (76.14%)



●日曜日・祝日の利用希望

① 小学校4年生まで利用したい	43人 (7.28%)	80人 (13.54%)
② 小学校5年生まで利用したい	10人 (1.69%)	
③ 小学校6年生まで利用したい	27人 (4.57%)	
④ 来年度以降の利用希望はない	511人 (86.46%)	511人 (86.46%)

