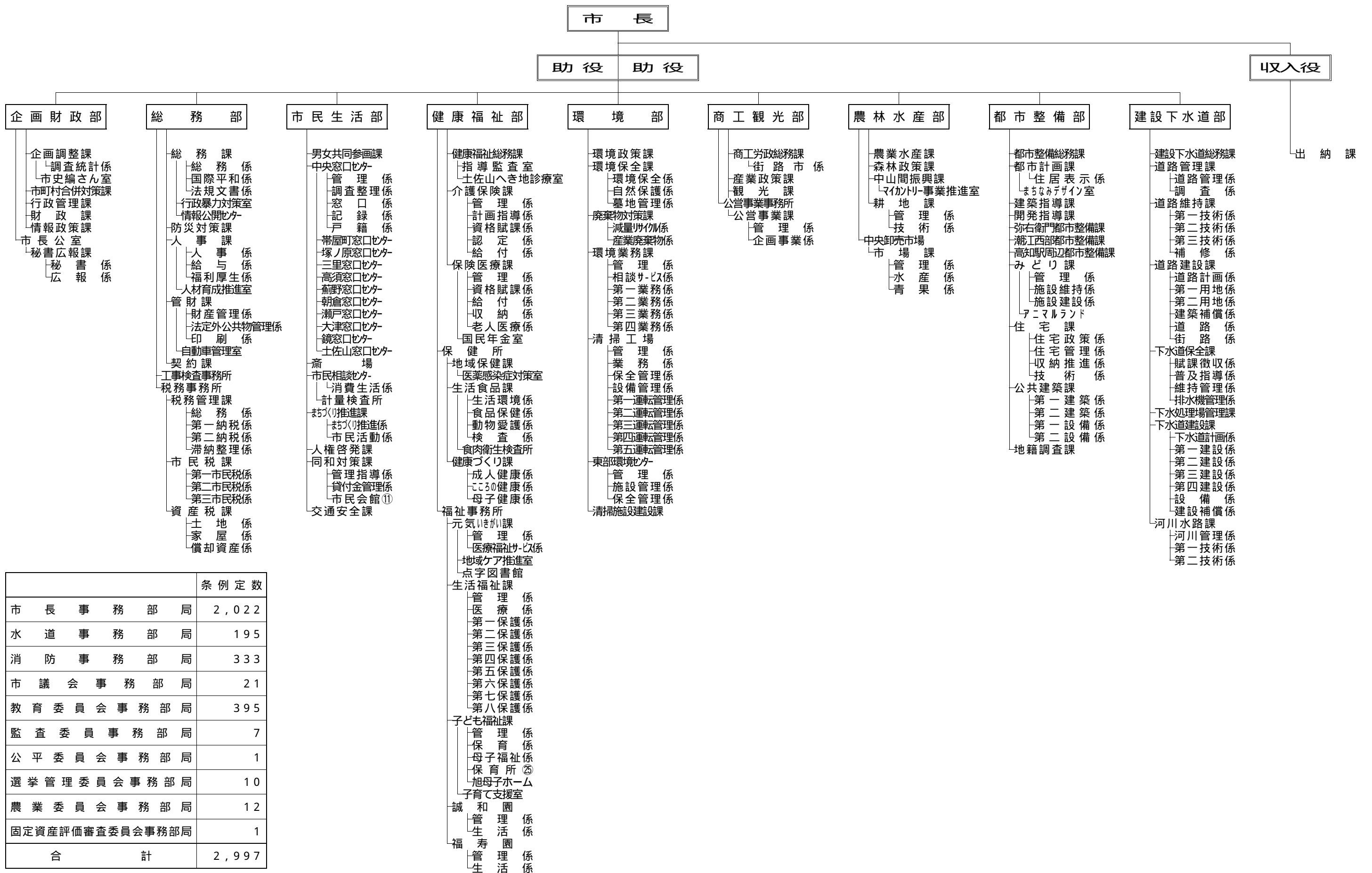


平成17年4月1日

高知市行政機構図



	条例定数
市長事務部局	2,022
水道事務部局	195
消防事務部局	333
市議会事務部局	21
教育委員会事務部局	395
監査委員事務部局	7
公平委員会事務部局	1
選挙管理委員会事務部局	10
農業委員会事務部局	12
固定資産評価審査委員会事務部局	1
合計	2,997

議 会 事 務 局

- 庶務課
- 秘書係
- 庶務係
- 議事調査課
- 議事係
- 議事係
- 議事係
- 議事係
- 議事係
- 議事係

水 道 局

- 総務課
- 総務係
- 管財契約係
- 企画課
- 企画調整係
- 財務係
- システム開発係
- 料金課
- 管理係
- お客さま係
- 収納係
- 換針係
- 給水課
- 管理係
- 給水サークル係
- 修繕係
- 維持係
- 配水課
- 計画係
- 第一技術係
- 第二技術係
- 第三技術係
- 旭更新事務所
- 浄水課
- 管理係
- 技術係
- 針木浄水場
- 針木浄水係
- 旭浄水場
- 旭浄水係
- 水質管理センター
- 水質管理係

消 防 局

- 総務課
- 庶務企画係
- 人事教養係
- 消防団係
- システム係
- 警防課
- 警防係
- 救急救助係
- 指揮班
- 指揮第1係
- 指揮第2係
- 指揮第3係
- 情報指令課
- 通信第1係
- 通信第2係
- 通信第3係
- 通信第4係
- 予防課
- 予防調査係
- 危険物係
- 中消防署
- 庶務予防係
- 消防第1係
- 消防第2係
- 救急第1係
- 救急第2係
- 救急第3係
- 旭出張所
- 消防第1係
- 消防第2係
- 救急第1係
- 救急第2係
- 江ノ口出張所
- 消防第1係
- 消防第2係
- 救急第1係
- 救急第2係
- 東消防署
- 庶務予防係
- 救急救助第1係
- 救急救助第2係
- 救急第1係
- 救急第2係
- 東部出張所
- 救急消防第1係
- 救急消防第2係
- 三里出張所
- 消防第1係
- 消防第2係
- 救急第1係
- 救急第2係
- 南消防署
- 庶務予防係
- 救助第1係
- 救助第2係
- 救急第1係
- 救急第2係
- 長浜出張所
- 消防第1係
- 消防第2係
- 救急第1係
- 救急第2係
- 西出張所
- 消防第1係
- 消防第2係
- 救急第1係
- 救急第2係

教育委員会事務局

- 総務課
 - 総務係
 - 施設係
 - 学校教育課
 - かがみ幼稚園
 - 学校教育班
 - 学事課
 - 学校事務係
 - 保健給食係
 - 鏡学校給食センター
 - 生涯学習課
 - 管理係
 - 公民館係
 - 文化財室
 - スポーツ振興課
 - 人権教育課
 - 人権教育指導班
 - 青少年課
 - 青年センター
 - 市民図書館
 - 管理係
 - 図書利用係
 - 移動図書館係
 - 資料管理係
 - 自由民権記念館
 - 管理係
 - 学芸係
 - 教育研究所
 - 企画推進班
 - 教育相談班
 - 特別支援教育班
 - 研究班
 - 研修班
 - 少年補導センター
 - 商業高等学校
- 小学校 41校
中学校 18校
養護学校 1校

監 査 委 員 事 務 局

公 平 委 員 会 事 務 局

選 挙 管 理 委 員 会 事 務 局

農 業 委 員 会 事 務 局

- 農地係
- 農政振興係

固 定 資 産 評 価 審 査 委 員 会