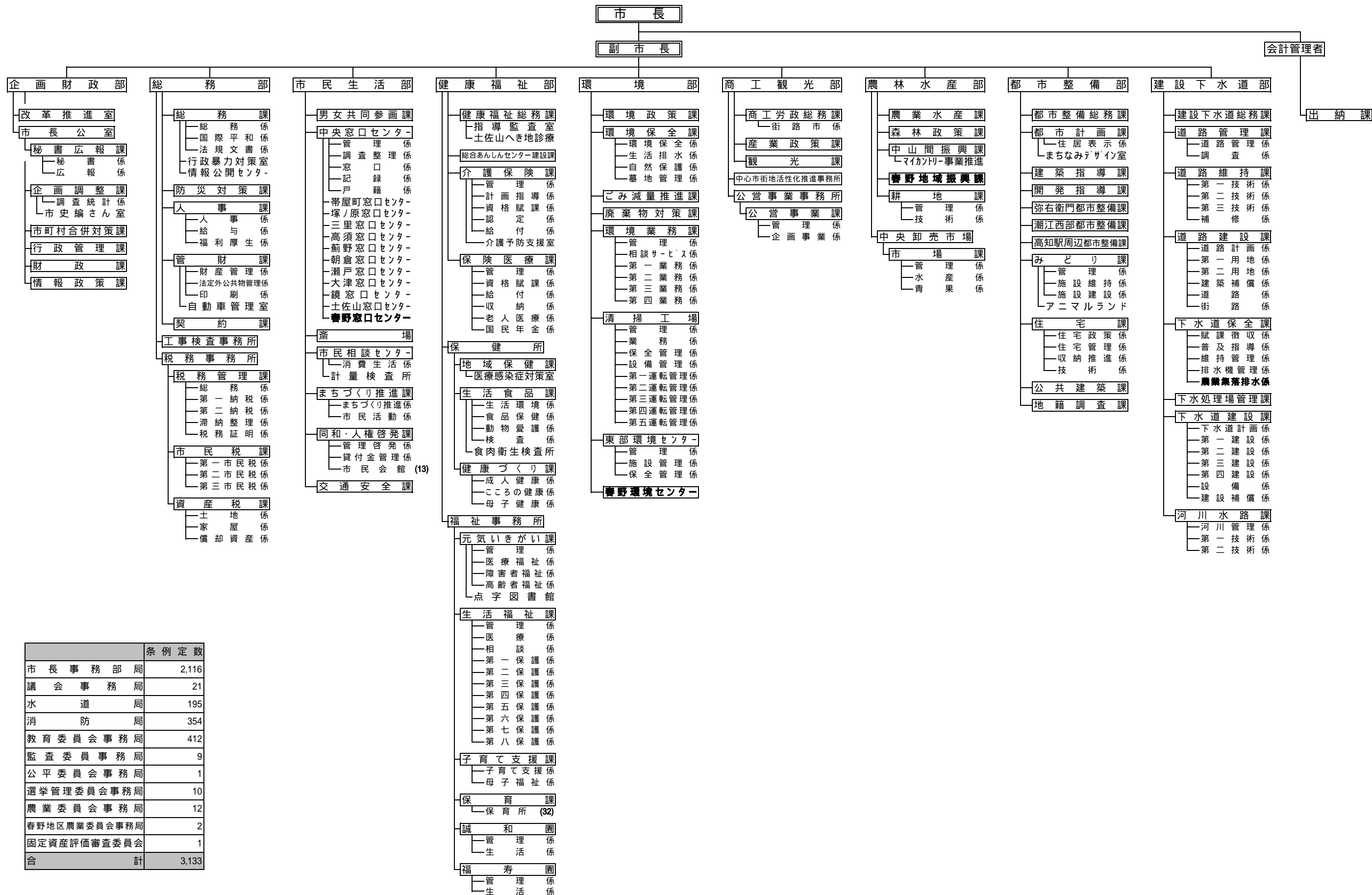


平成19年度 高知市行政機構図

平成20年1月1日現在



|              | 条例定数  |
|--------------|-------|
| 市長事務局        | 2,116 |
| 議会事務局        | 21    |
| 水道局          | 195   |
| 消防局          | 354   |
| 教育委員会事務局     | 412   |
| 監査委員事務局      | 9     |
| 公平委員会事務局     | 1     |
| 選挙管理委員会事務局   | 10    |
| 農業委員会事務局     | 12    |
| 春野地区農業委員会事務局 | 2     |
| 固定資産評価審査委員会  | 1     |
| 合計           | 3,133 |

議会事務局

- 庶務課
  - 秘書係
  - 庶務係
- 議事調査課
  - 議事係
  - 委員会係
  - 調査係

水道局

- 総務課
  - 総務係
  - 財務係
  - 契約係
- 企画課
  - 企画調整係
  - 財務係
  - システム開発係
- 料金課
  - 管理係
  - お客さま係
  - 収納係
  - 検針係
- 給水課
  - 管理係
  - 給水サービス係
  - 修繕係
  - 維持係
- 配水課
  - 計画係
  - 第一技術係
  - 第二技術係
  - 第三技術係
  - 旭更新事務所
- 浄水課
  - 管理係
  - 技術係
  - 針木浄水場
    - 針木浄水係
  - 旭浄水場
    - 旭浄水係
  - 水質管理センター
    - 水質管理係

消防局

- 総務課
  - 庶務企画係
  - 人事教養係
  - 消防団係
  - システム係
- 警防課
  - 警防係
  - 救急救助係
  - 指揮第1班
  - 指揮第2班
  - 指揮第3班
- 情報指令課
  - 通信第1班
  - 通信第2班
  - 通信第3班
  - 通信第4班
- 予防課
  - 予防係
  - 危険物係
  - 火災調査
- 中消防署
  - 庶務予防係
  - 消防第1係
  - 消防第2係
  - 消防第3係
  - 救急第1係
  - 救急第2係
  - 救急第3係
  - 旭出張所
    - 消防第1係
    - 消防第2係
    - 救急第1係
    - 救急第2係
    - 救急第3係
  - 江ノ口出張所
    - 消防第1係
    - 消防第2係
    - 救急第1係
    - 救急第2係
- 東消防署
  - 庶務予防係
  - 救急救助第1係
  - 救急救助第2係
  - 救急救助第3係
  - 救急第1係
  - 救急第2係
  - 救急第3係
  - 東部出張所
    - 救急消防第1係
    - 救急消防第2係
    - 救急消防第3係
  - 三里出張所
    - 消防第1係
    - 消防第2係
    - 救急第1係
    - 救急第2係
- 南消防署
  - 庶務予防係
  - 救助第1係
  - 救助第2係
  - 救助第3係
  - 救急第1係
  - 救急第2係
  - 救急第3係
  - 長浜出張所
    - 消防第1係
    - 消防第2係
    - 救急第1係
    - 救急第2係
  - 西出張所
    - 消防第1係
    - 消防第2係
    - 救急第1係
    - 救急第2係
  - 書野出張所
    - 救急消防第1係
    - 救急消防第2係
    - 救急消防第3係

教育委員会事務局

- 総務課
  - 総務係
  - 施設係
- 学校教育課
  - かがみ幼稚園
  - 学校教育班
  - 人事班
- 学事課
  - 学校事務係
  - 保健給食係
  - 鏡学校給食センター
- 生涯学習課
  - 管理係
  - 公民館係
  - 文化財室
- スポーツ振興課
- 人権教育課
  - 人権教育指導班
- 青少年課
  - 青年センター
- 市民図書館
  - 管理係
  - 図書利用係
  - 移動図書館係
  - 資料管理係
- 自由民権記念館
  - 管理係
  - 学芸係
- 教育研究所
  - 教育相談班
  - 特別支援教育班
  - 教職員研修班
- 少年補導センター
- 商業高等学校
- 小学校 (43)
- 中学校 (19)
- 養護学校 (1)

監査委員事務局

公平委員会事務局

選挙管理委員会事務局

農業委員会事務局

書野地区農業委員会事務局

固定資産評価審査委員会

- 農地係
- 農政振興係