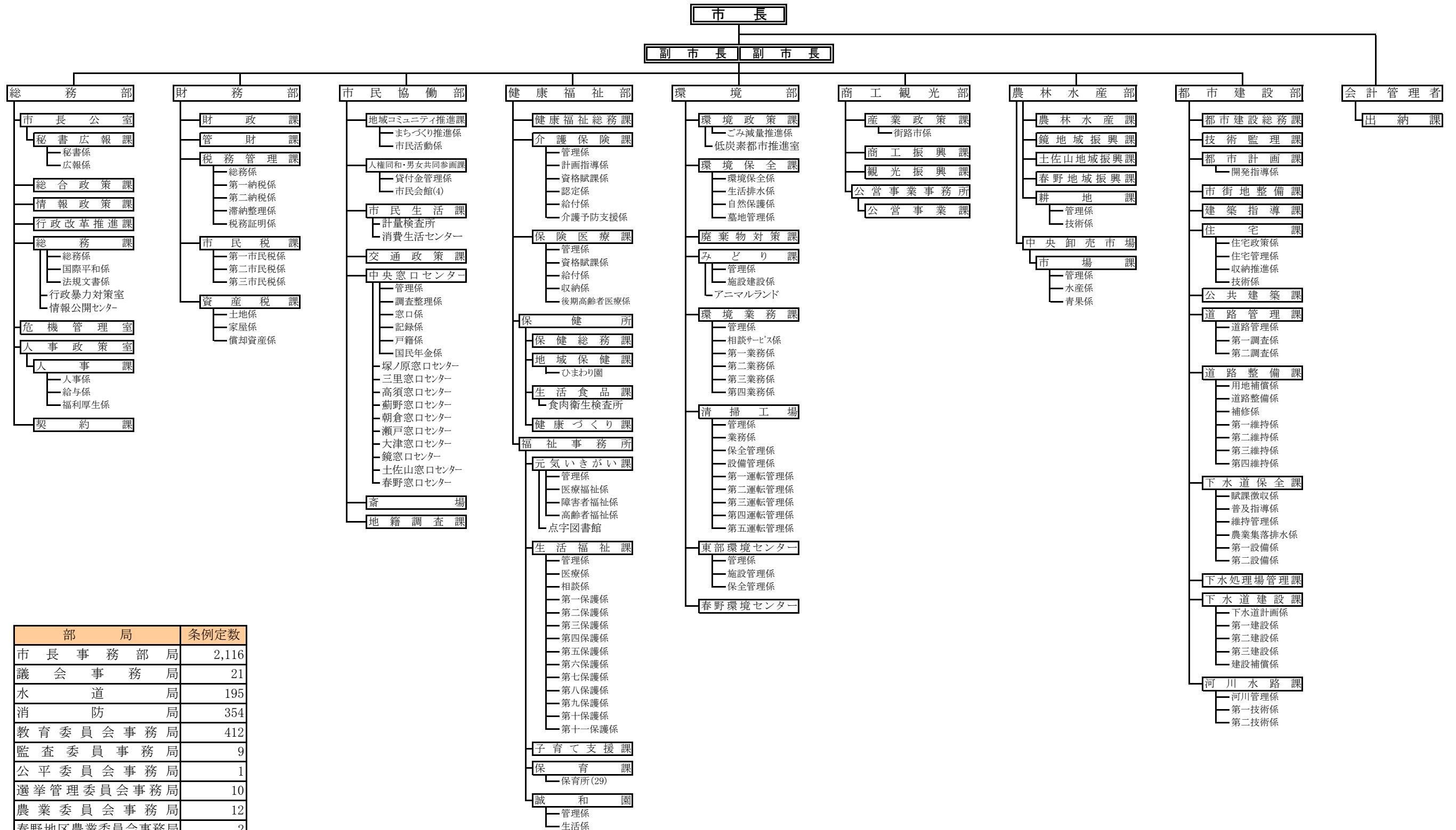


平成22年度 高知市行政機構図



| 部 局 | 条例定数 |
|--------------|-------|
| 市長事務局 | 2,116 |
| 議会事務局 | 21 |
| 水道局 | 195 |
| 消防局 | 354 |
| 教育委員会事務局 | 412 |
| 監査委員事務局 | 9 |
| 公平委員会事務局 | 1 |
| 選挙管理委員会事務局 | 10 |
| 農業委員会事務局 | 12 |
| 春野地区農業委員会事務局 | 2 |
| 固定資産評価審査委員会 | 1 |
| 合 計 | 3,133 |

議 会 事 務 局

- 庶務課
 - 秘書係
 - 庶務係
- 議事調査課
 - 議事係
 - 委員会係
 - 調査係

水 道 局

- 総務課
 - 総務係
 - 管財係
 - 契約係
- 企画課
 - 企画調整係
 - 財務係
 - システム開発係
- 料 金 課
 - 管理係
 - お客さま係
 - 収納係
 - 検針係
- 給 水 課
 - 管理係
 - 給水サービス係
 - 修繕係
 - 維持係
- 配 水 課
 - 計画係
 - 第一技術係
 - 第二技術係
 - 第三技術係
- 浄 水 課
 - 管理係
 - 技術係
 - 針木浄水場
 - 針木浄水係
 - 旭浄水場
 - 旭浄水係
 - 旭更新事務所
 - 水質管理センター
 - 水質管理係

消 防 局

- 総務課
 - 庶務企画係
 - 人事教養係
 - 消防団係
 - システム係
- 警 防 課
 - 警防係
 - 救急救助係
 - 指揮第1班
 - 指揮第2班
 - 指揮第3班
- 情 報 指 令 課
 - 通信第1班
 - 通信第2班
 - 通信第3班
- 予 防 課
 - 予防係
 - 危険物係
 - 火災調査係
- 中 消 防 署
 - 庶務予防係
 - 消防第1係
 - 消防第2係
 - 消防第3係
 - 救急第1係
 - 救急第2係
 - 救急第3係
 - 旭出張所
 - 救急消防第1係
 - 救急消防第2係
 - 救急消防第3係
 - 江ノ口出張所
 - 救急消防第1係
 - 救急消防第2係
 - 救急消防第3係
- 東 消 防 署
 - 庶務予防係
 - 高度救助第1係
 - 高度救助第2係
 - 高度救助第3係
 - 救急第1係
 - 救急第2係
 - 救急第3係
 - 東部出張所
 - 救急消防第1係
 - 救急消防第2係
 - 救急消防第3係
 - 三里出張所
 - 救急消防第1係
 - 救急消防第2係
 - 救急消防第3係
- 南 消 防 署
 - 庶務予防係
 - 救助第1係
 - 救助第2係
 - 救助第3係
 - 救急第1係
 - 救急第2係
 - 救急第3係
 - 長浜出張所
 - 救急消防第1係
 - 救急消防第2係
 - 救急消防第3係
 - 西出張所
 - 救急消防第1係
 - 救急消防第2係
 - 救急消防第3係
 - 春野出張所
 - 救急消防第1係
 - 救急消防第2係
 - 救急消防第3係

教育委員会事務局

- 総務課
 - 総務係
 - 施設係
- 学 校 教 育 課
 - かがみ幼稚園
 - 学校教育班
 - 人事班
- 学 事 課
 - 学校事務係
 - 保健給食係
 - 鏡学校給食センター
- 生 涯 学 習 課
 - 文化財室
- ス ポ ー ツ 振 興 課
- 人 権 教 育 課
 - 人権教育指導班
- 青 少 年 課
 - 青年センター
- 市 民 図 書 館
 - 管理係
 - 図書利用係
 - 資料管理係
- 自 由 民 権 記 念 館
- 教 育 研 究 所
 - 教育相談班
 - 特別支援教育班
 - 教職員研修班
- 少 年 補 導 セ ン タ ー
- 商 業 高 等 学 校
- 小 学 校 (43)
- 中 学 校 (19)
- 養 護 学 校 (1)

監 査 委 員 事 務 局

公 平 委 員 会 事 務 局

選 挙 管 理 委 員 会 事 務 局

農 業 委 員 会 事 務 局

- 農地係
- 農政振興係

春野地区農業委員会事務局

固 定 資 産 評 価 審 査 委 員 会