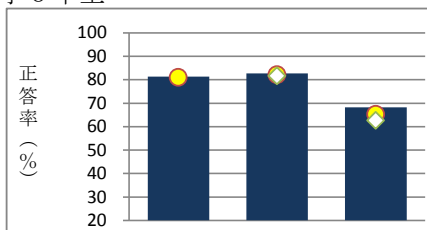


平成23～25年度 全国学力・学習状況調査の結果概要

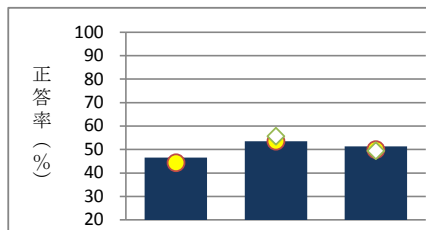
■ 高知市
 ◇ 全国
 ○ 高知県

平成25年8月27日
高知市教育委員会学校教育課

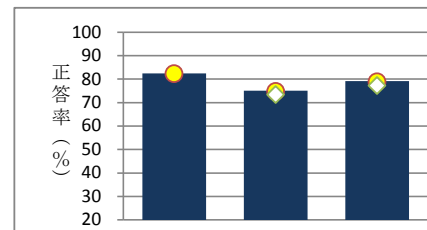
小学6年生



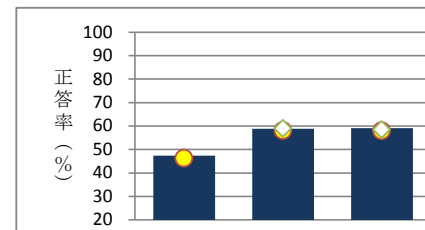
国語 A	H23年度	H24年度	H25年度
高知市	81.4	82.7	68.3
全国	-	81.6	62.7
全国正答率比	-	101	109
高知県	81.0	82.1	65.3
県正答率比	100	101	105



国語 B	H23年度	H24年度	H25年度
高知市	46.6	53.5	51.4
全国	-	55.6	49.4
全国正答率比	-	96	104
高知県	44.3	53.4	49.8
県正答率比	105	100	103

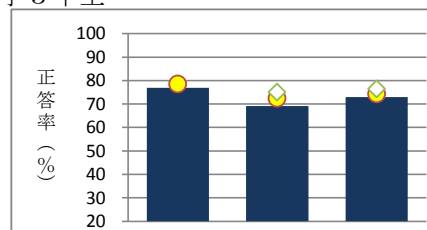


算数 A	H23年度	H24年度	H25年度
高知市	82.4	75.1	79.2
全国	-	73.3	77.2
全国正答率比	-	102	103
高知県	82.3	74.7	78.8
県正答率比	100	101	101

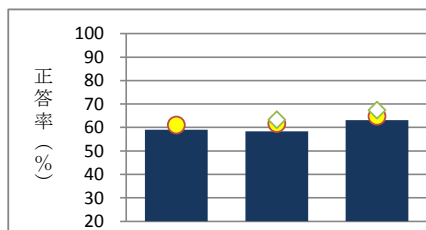


算数 B	H23年度	H24年度	H25年度
高知市	47.4	58.9	59.1
全国	-	58.9	58.4
全国正答率比	-	100	101
高知県	46.2	58.1	57.9
県正答率比	103	101	102

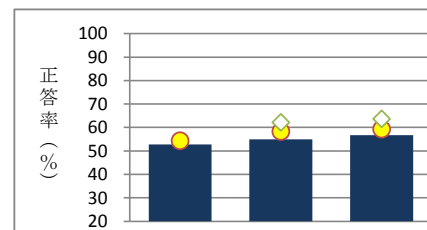
中学3年生



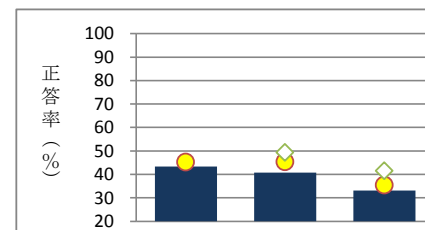
国語 A	H23年度	H24年度	H25年度
高知市	76.9	69.2	72.9
全国	-	75.1	76.4
全国正答率比	-	92	95
高知県	78.5	72.5	74.3
県正答率比	98	95	98



国語 B	H23年度	H24年度	H25年度
高知市	59.1	58.4	63.1
全国	-	63.3	67.4
全国正答率比	-	92	94
高知県	61.0	61.6	64.8
県正答率比	97	95	97



数学 A	H23年度	H24年度	H25年度
高知市	52.8	55.0	56.7
全国	-	62.1	63.7
全国正答率比	-	89	89
高知県	54.3	58.3	59.3
県正答率比	97	94	96



数学 B	H23年度	H24年度	H25年度
高知市	43.3	40.8	33.1
全国	-	49.3	41.5
全国正答率比	-	83	80
高知県	45.2	45.4	35.4
県正答率比	96	90	94