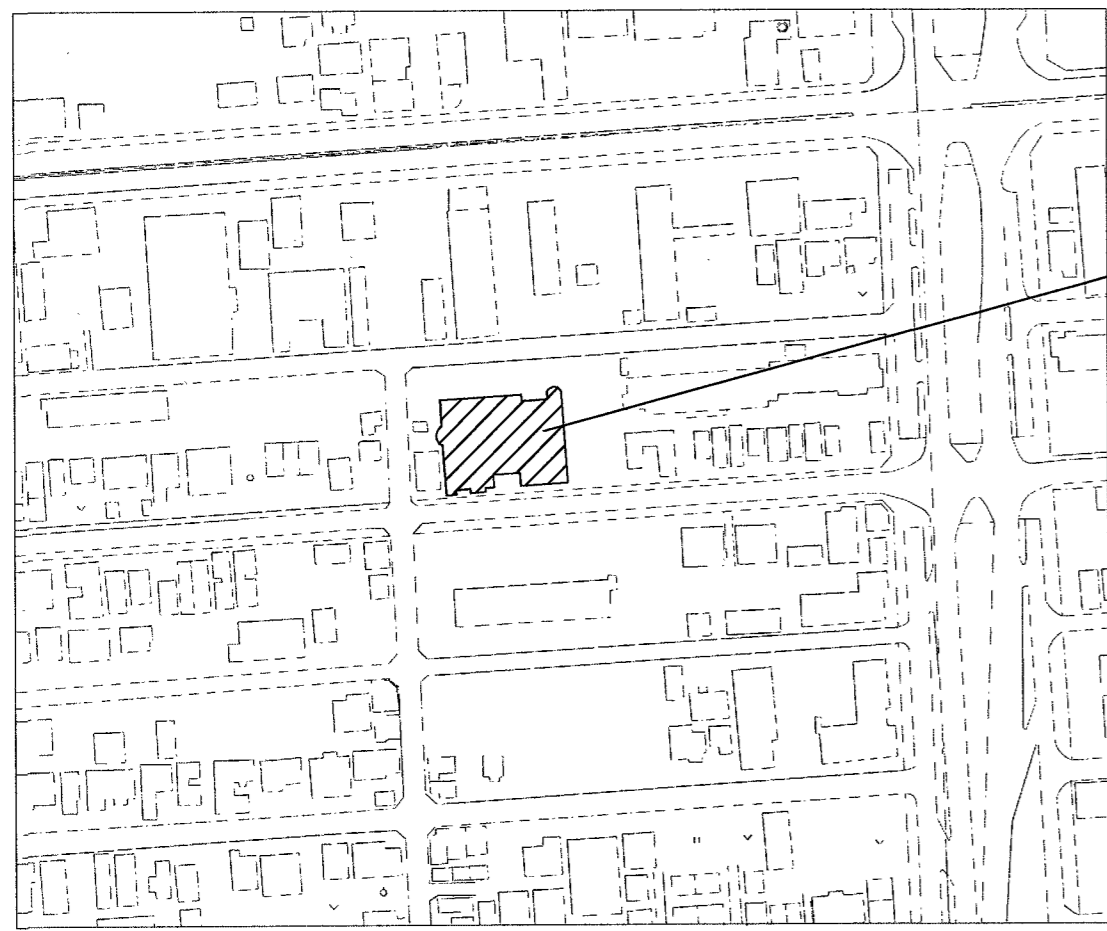


東部健康福祉センターエレベーター改修工事

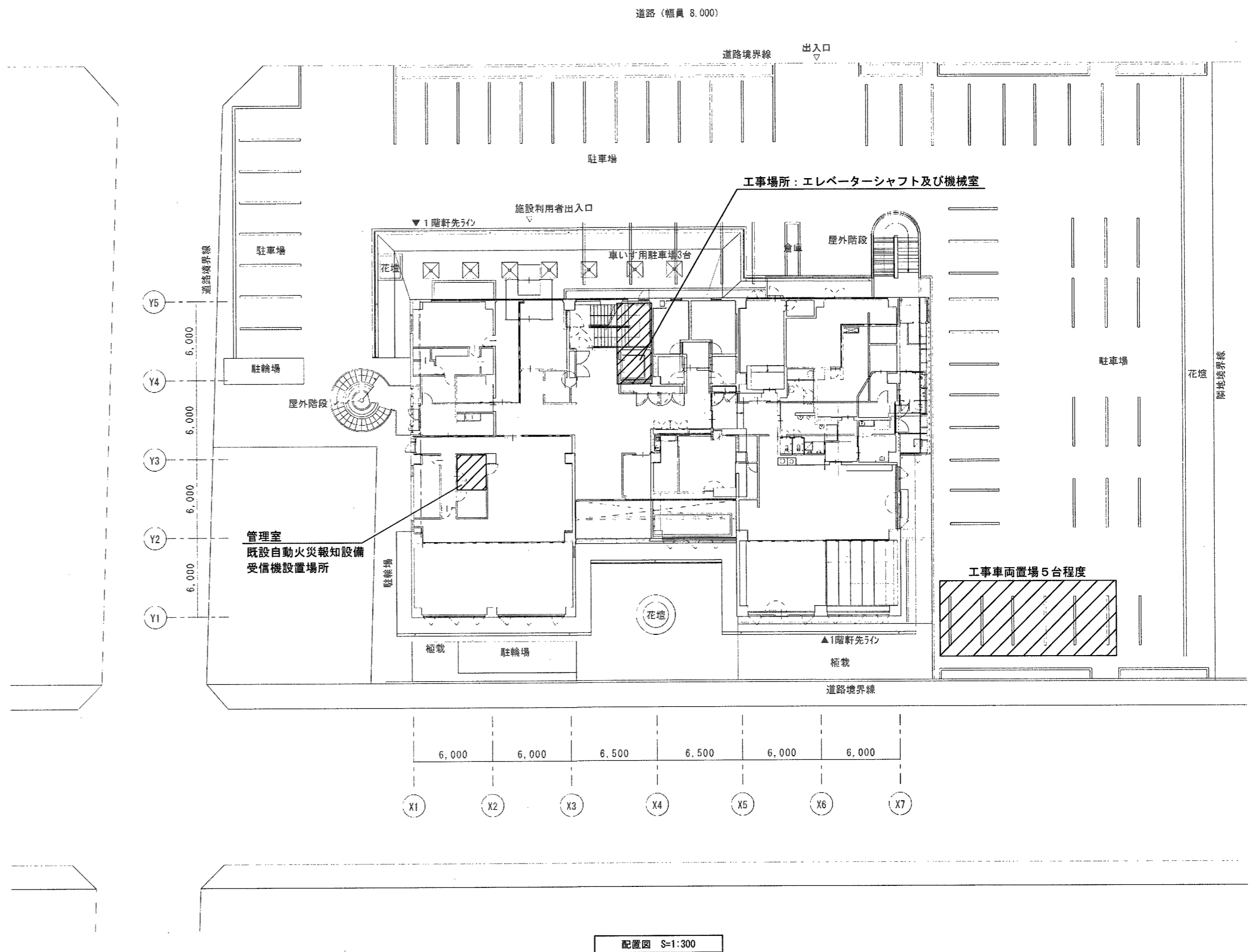
図面目録

図面番号	図面名称
E - 01	特記仕様書(1)
E - 02	特記仕様書(2)
E - 03	エレベーター設備工事特記仕様書
E - 04	附近見取図・配置図・工事概要
E - 05	既設エレベーター設備図
E - 06	1・2階平面図
E - 07	3・4階平面図



工事場所：高知市葛島四丁目301番1号

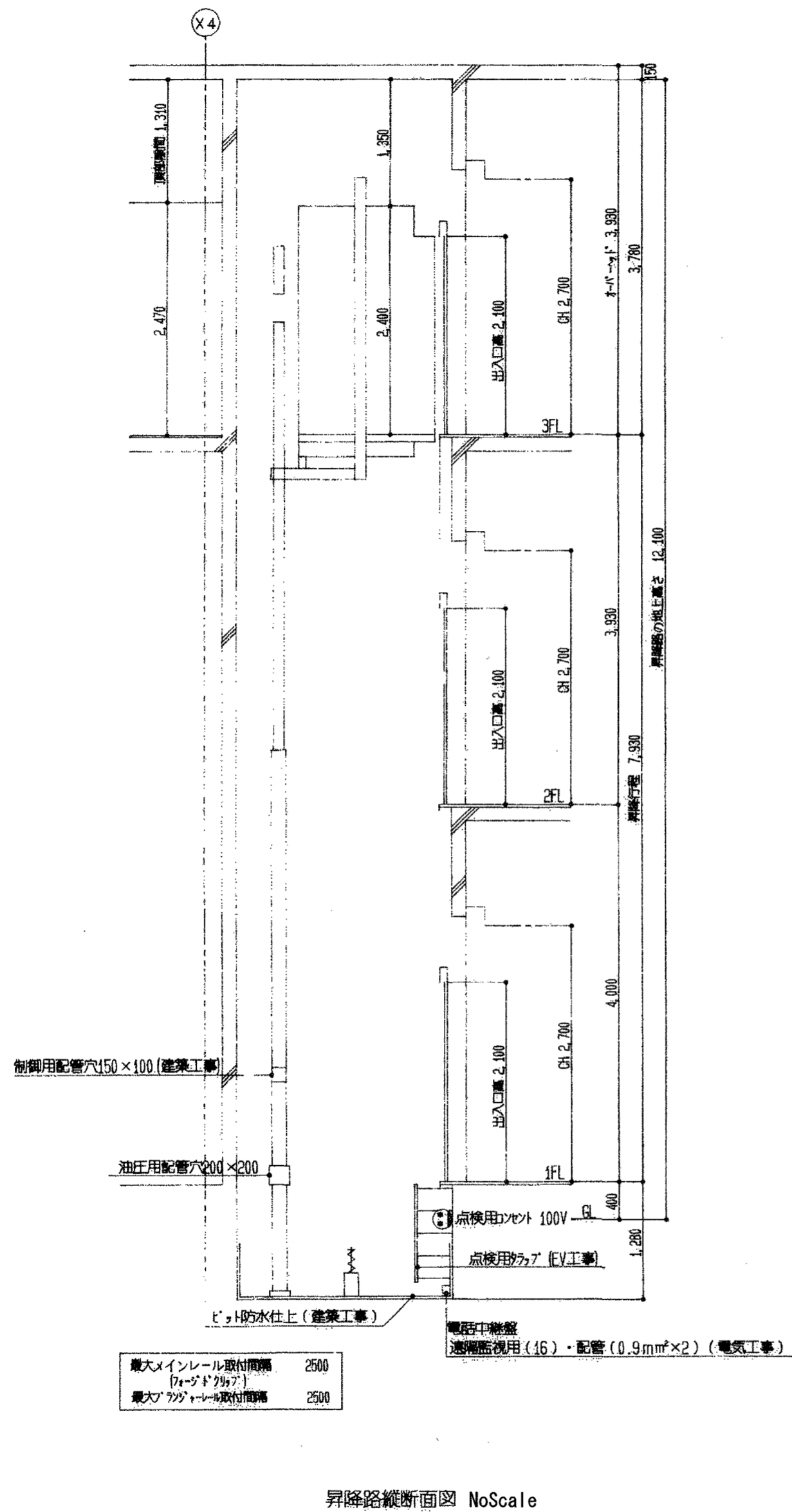
附近見取図



配置図 S=1:300

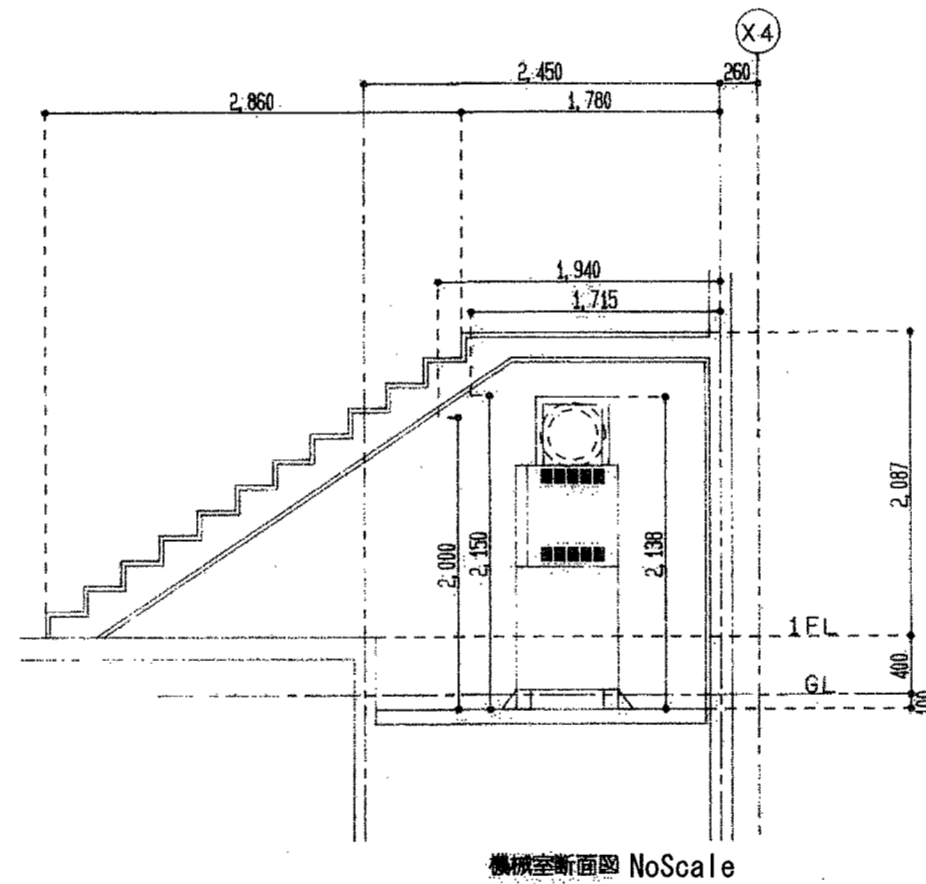
<p>工事概要</p> <p>□電気設備工事</p> <ul style="list-style-type: none"> 既存不適格となっている油圧式エレベーターをロープ式機械室レスエレベーターに改修する エレベーター更新に伴う各種配線配管の撤去・新設
<p>施工条件</p> <ul style="list-style-type: none"> 本工事は施設機能を維持しながらの工事であるため、以下について十分注意すること。 ○施設利用者の通行導線を確保すること。 ○工事を行う際は、開口部に人が立ち入ることの無いようにB種仮設間仕切りで各階の工事範囲を囲うこと。 ○資機材等の搬入出時には専任の誘導員を配置し、事故等防止に努めること。 ○施設内は禁煙とする。 撤去及び新設の作業は、令和8年11月27日13時から令和8年12月27日までの間に行うこととし、工事工程計画作成及び作業手順については、施設管理者と十分協議及び調整を行うこと。 エレベーターの停止期間が最短となるように工事工程を計画すること。 既存設備について事前調査（機能確認等）を行ったのちに施工にあたること。 新設の際に必要なケーブル等（インターホン等）は、既設ケーブルを使用することができる。 火災管制運転に必要なケーブルは、1階管理室に設置されている自動火災報知設備受信機から配線すること。 新設する幹線ケーブルは、既設エレベーター盤に接続すること。 既設エレベーター盤内の配線用遮断器は、新設エレベーターに適した配線用遮断器に取替えること。 他の関連する工事と連絡を密にし、安全に作業を行うこと。
<p>施設開館時間及び休館日</p> <p>【高知市東部健康福祉センター 1階から4階まで】</p> <p>開館時間：8:30 から 21:00 まで</p> <p>休館日：祝日、12月29日から1月3日</p> <p>【東部地域子育て支援センター 1階】</p> <p>開館時間：9:00 から 16:00 まで</p> <p>休館日：金曜、土曜、祝日、12月29日から1月3日まで</p> <p>【障がい者センター・デイサービス 2階】</p> <p>開館時間：8:30 から 16:00 まで</p> <p>休館日：土曜、日曜、祝日、12月29日から1月3日まで</p>

高知市 都市建設部 公共建築課	工事名	東部健康福祉センターエレベーター改修工事			係	係長	課長補佐	課長	図面番号
	図面名	附近見取図・配置図・工事概要	縮尺	1/100・1/300	作図	2026年	6月	日	E - 04
	用紙サイズ	A2 (A3の場合は70%縮小)							



特別仕様

・三方弁: 全開 大特 対応 付
・乗降扉: 全開 大特 対応 付
・扉: 全開 大特 対応 付
・乗降子: 複層階用取具 (手摺一併形) もつれSIS; 点字表示
・カゴ天井: デアゴ型 (ホブドクワ型)
・形質管理機能 (乗降階別) 付 (S波, P波)
・乗降扉閉止装置 (C; P; S) 付
・カゴ内照度付
・音声合図: 対応 付

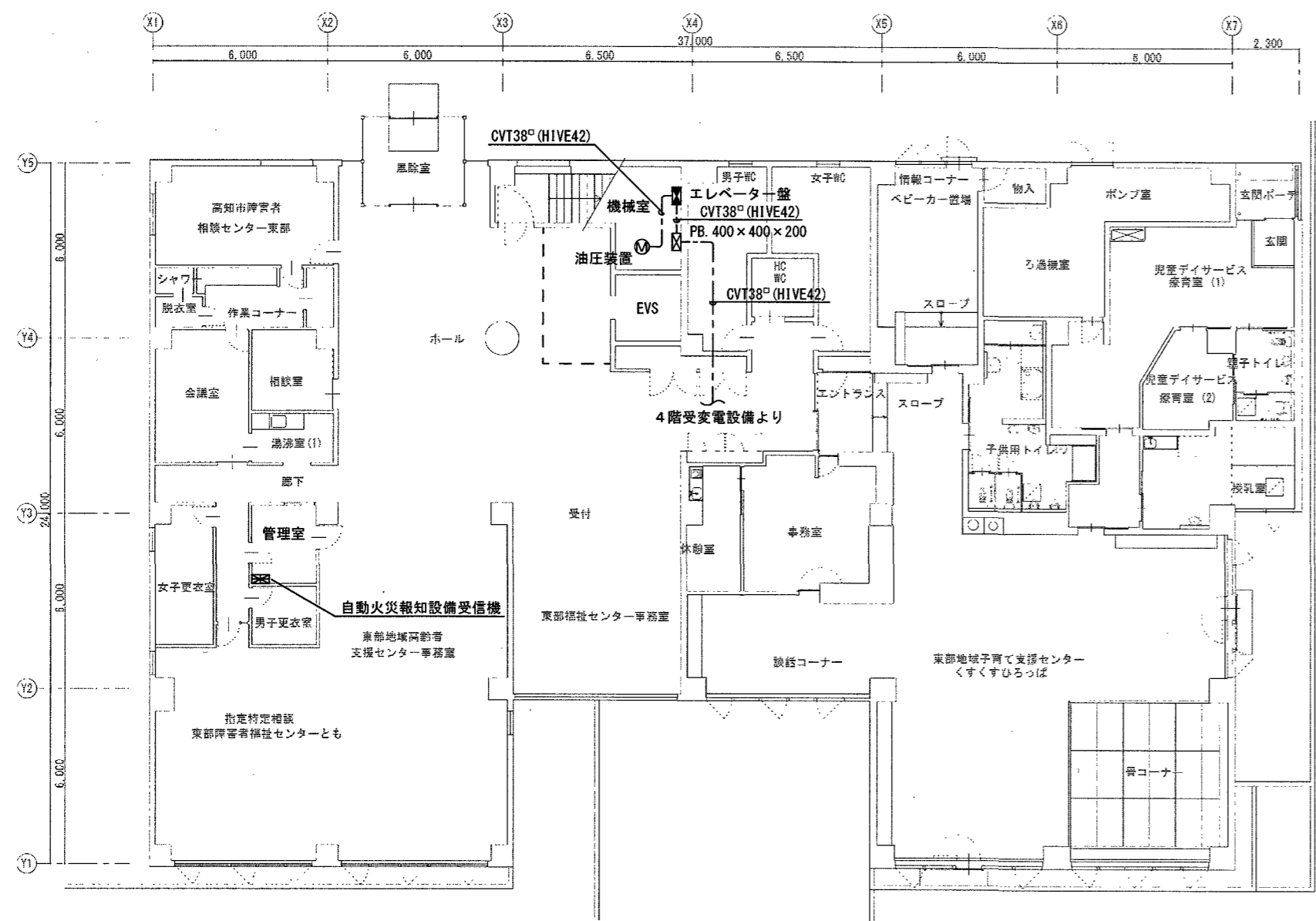


エレベーター仕様	
メーカー	三菱電機 HVJ-140C
用途	乗用 (車イス用)
積載量	1000kg 15名
速度	45m.p.m
停止箇所	3箇所 (1FL-3FL)
昇降行程	7930mm
操作方式	セレクトプロテクティブ
駆動方式	油圧プランジャー方式
かご内法	間口 1600 × 奥行 1500mm
出入口	巾 900 × 高さ 2100mm
かご戸	2枚戸中央開き式
戸の開閉	電動式
鋼索	14φ × 3本 (1;2)
電動機	AC 30kw
イタネ	管理人室取付

機器の仕様等は既存を示す。
改修後不要なものについては撤去すること。

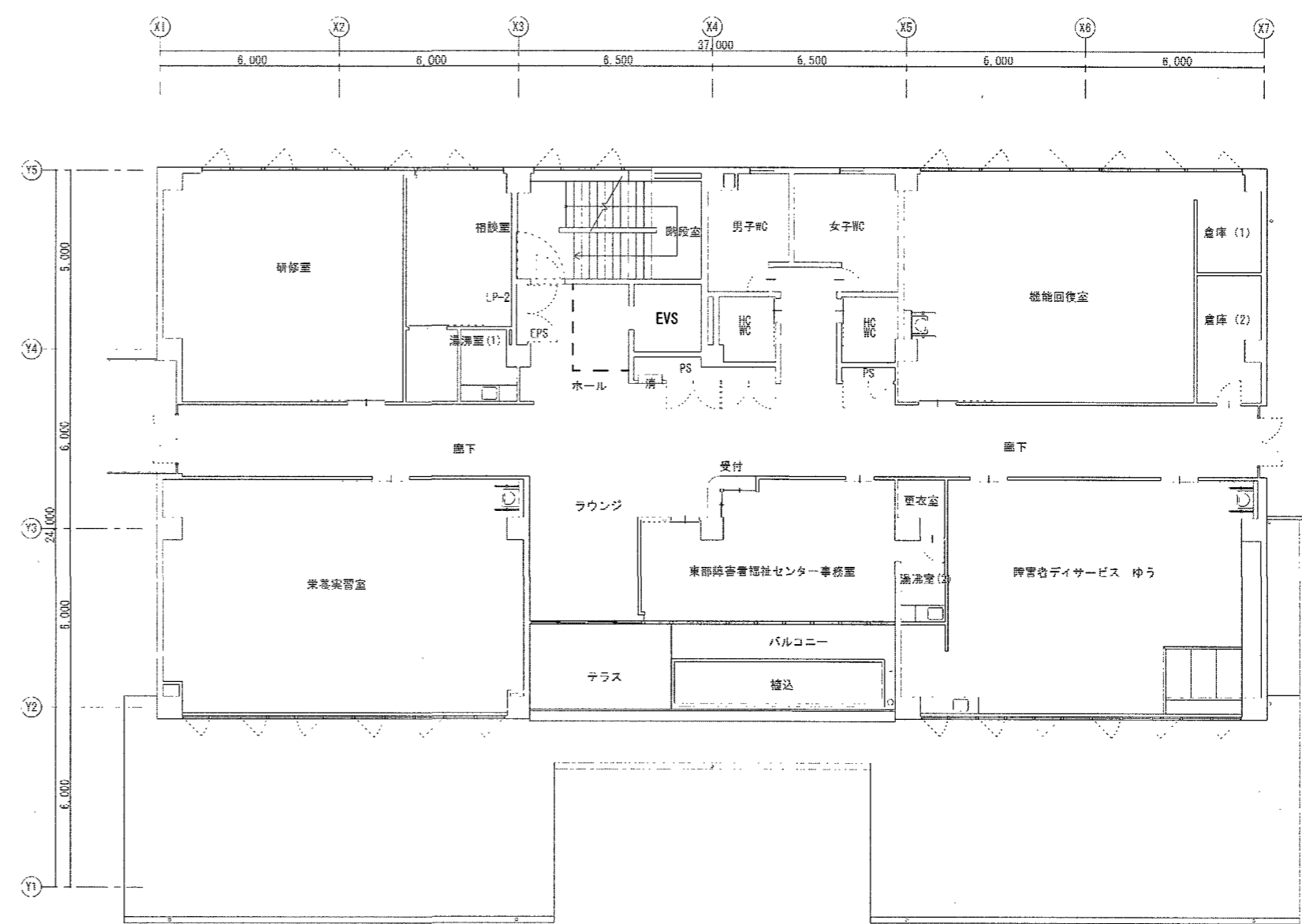
参考図

用紙サイズ: A2 (A3の場合は70%縮小)	高知市 都市建設部 公共建築課	工事名	東部健康福祉センターエレベーター改修工事			
		図面名	既設エレベーター設備図	縮尺	-	図面番号
		係	係長	課長補佐	課長	図面番号
		元吉	佐藤	松本		
		作図	2026年	6月	日	



----- : B種仮設間仕切りを示す

1階 平面図 S=1/200



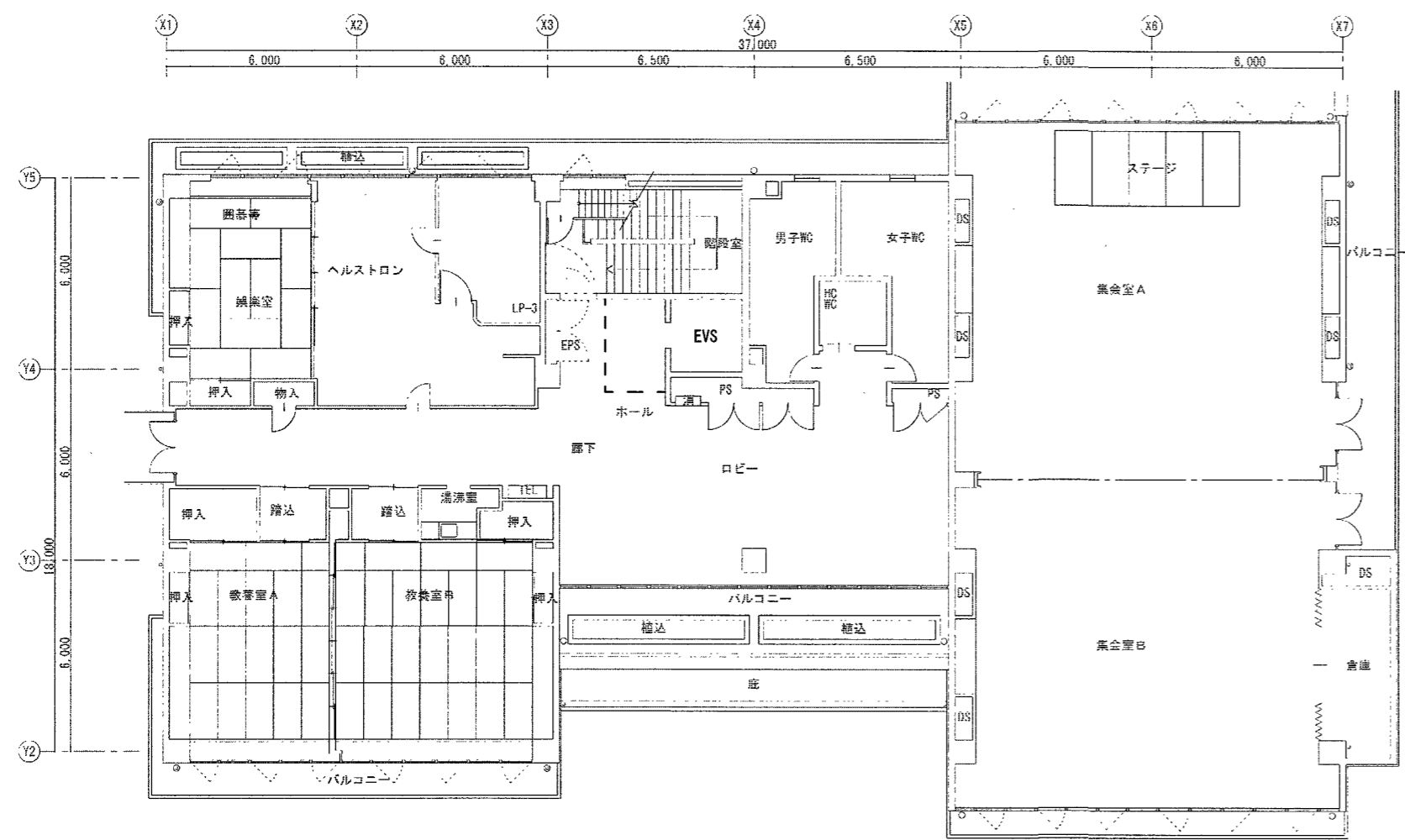
----- : B種仮設間仕切りを示す

2階 平面図 S=1/200

機器の仕様等は既存を示す。
改修後不要なものについては撤去すること。

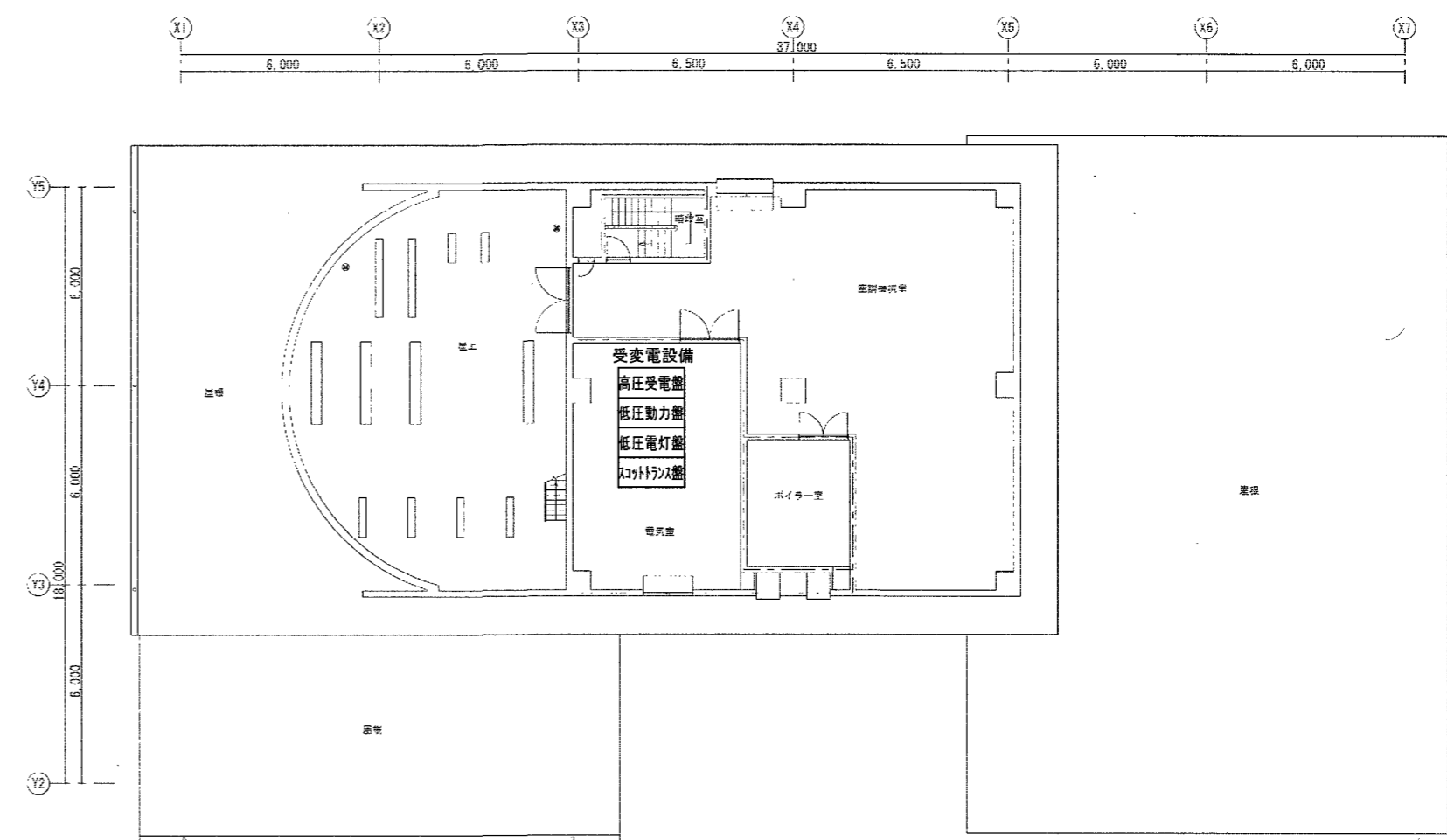
参考図

用紙サイズ : A2 (A3の場合は70%縮小)	高知市 都市建設部 公共建築課		工事名	東部健康福祉センターエレベーター改修工事		係	係長	課長補佐	課長	図面番号
			図面名	1・2階平面図	縮尺	1/200	作図	2026年	6月	E - 06



----- : B種仮設間仕切りを示す

3階 平面図 S=1/200



4階 平面図 S=1/200

機器の仕様等は既存を示す。
改修後不要なものについては撤去すること。

参考図

用紙サイズ : A2 (A3の場合は70%縮小)	高知市 都市建設部 公共建築課		工事名	係	係長	課長補佐	課長	図面番号
			東部健康福祉センターエレベーター改修工事	元吉	伊藤		松本	E - 07
	図面名	3・4階平面図	縮尺	1/200	作図	2026年	6月	日