

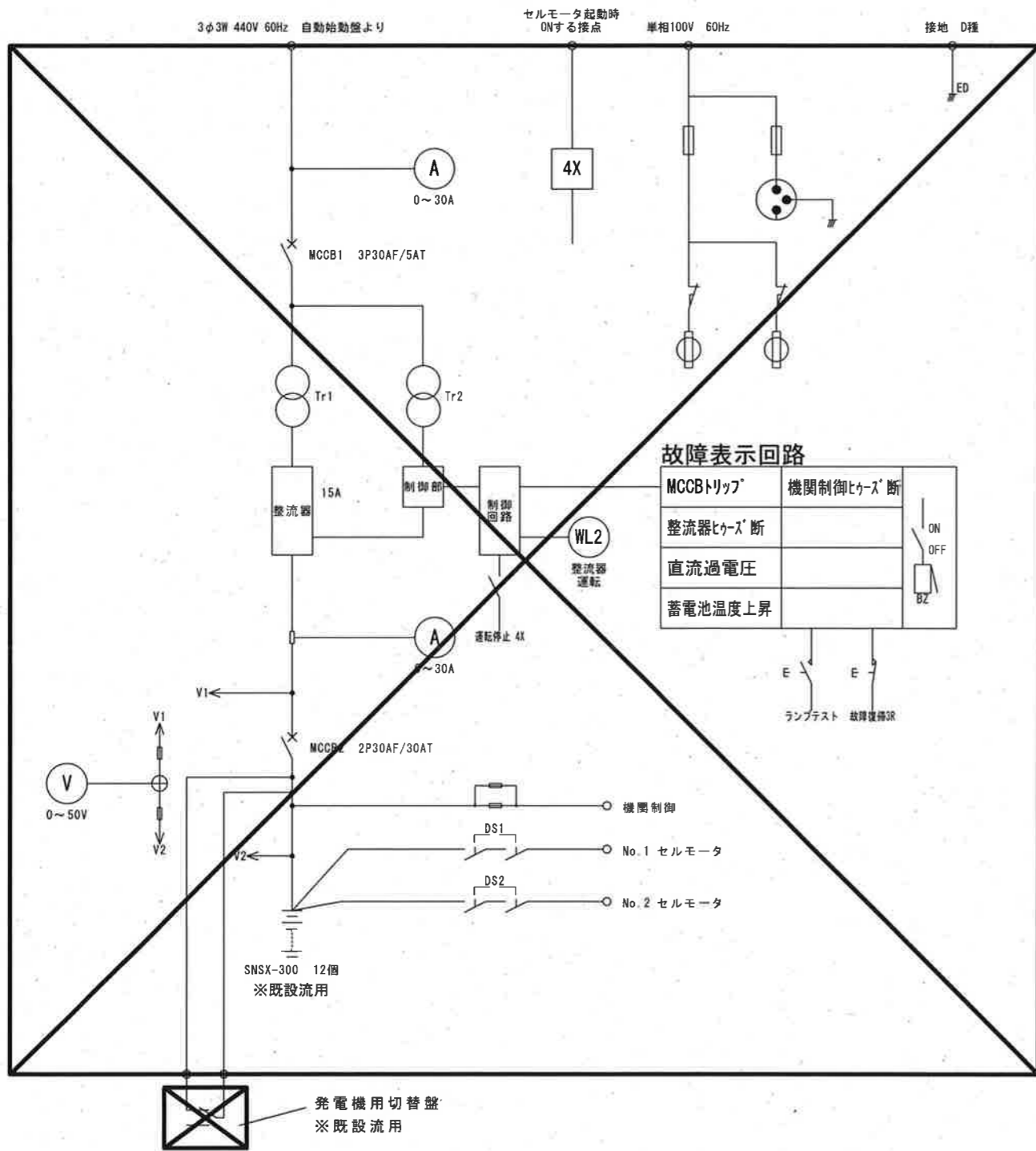
凡例

記号	名称	記号	名称
(A)	電流計	3φT	三相変圧器
AS	電流計切替スイッチ	1φT	単相変圧器
V	電圧計	SC	進相コンデンサ
VS	電圧計切替スイッチ	SL	リアクトル
(Hz)	周波数計	PT	計器用変圧器
(W)	力率計	CT	計器用変流器
(N)	電力計	ZCT	零相変流器
(WH)	電力量計	DS	断路器
U	電圧継電器	VGB	真空しゃ断器
U<	不足電圧継電器	MCCB	配線用しゃ断器
I>	過電流継電器	MC	電磁接触器
I>>	地絡過電流継電器	DT-MC	双投形電磁接触器
U>	過電圧継電器	F	ヒューズ
U>>	地絡過電圧継電器	PAS	柱上気中開閉器
I<>	地絡方向継電器	LA	避雷器
V/I	電圧変換器	PCT	取引用変成器
A/I	電流変換器	PC	ブライマ-カクトアトスイッチ
(Hz/I)	周波数変換器	GT	ガス-ベ-ンエンジン
(cosφ/I)	力率変換器	ACG	交流発電機
W/I	電力変換器	AVR	自動電圧調整器
PTT	電圧試験用端子	EX	励磁装置
CTT	電流試験用端子	EA	A種接地
HC-1	引込盤	ED	D種接地
HC-2	受電盤		構内第1柱
TC-1	動力変圧器盤		
LC-1	動力主幹盤		
LC-2	照明主幹盤		
GC-1	発電機盤		

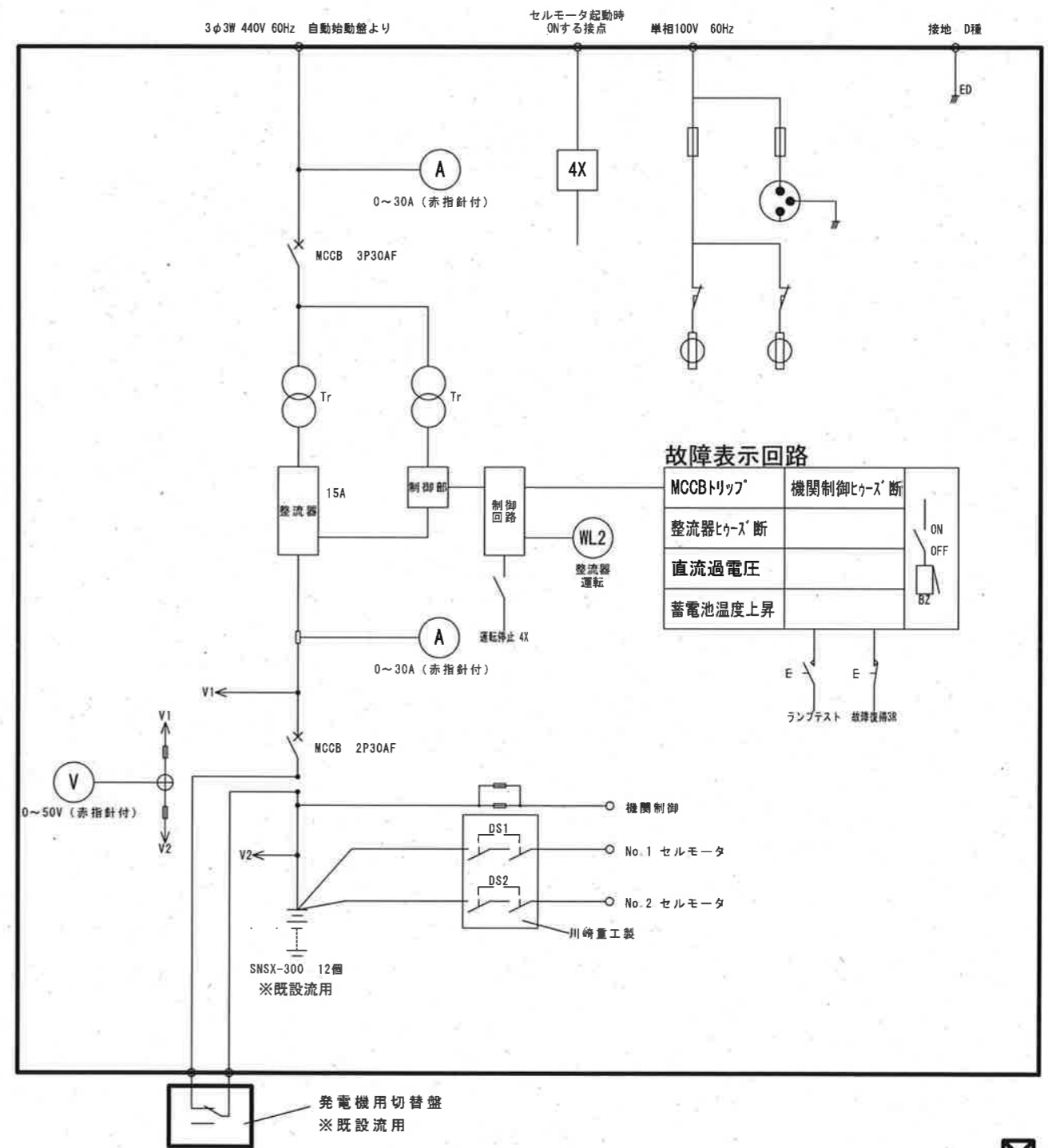
一宮雨水ポンプ場 単線結線図

工事名	一宮雨水ポンプ場外直流電源盤更新工事 (R8-1)				
名称	一宮雨水ポンプ場単線結線図			図面No.	2/20
縮尺	NON	課長	補佐	係長	設計
令和8年度					
高知市上下水道局 下水道施設管理課					

今回工事



既設自家発始動用直流電源盤

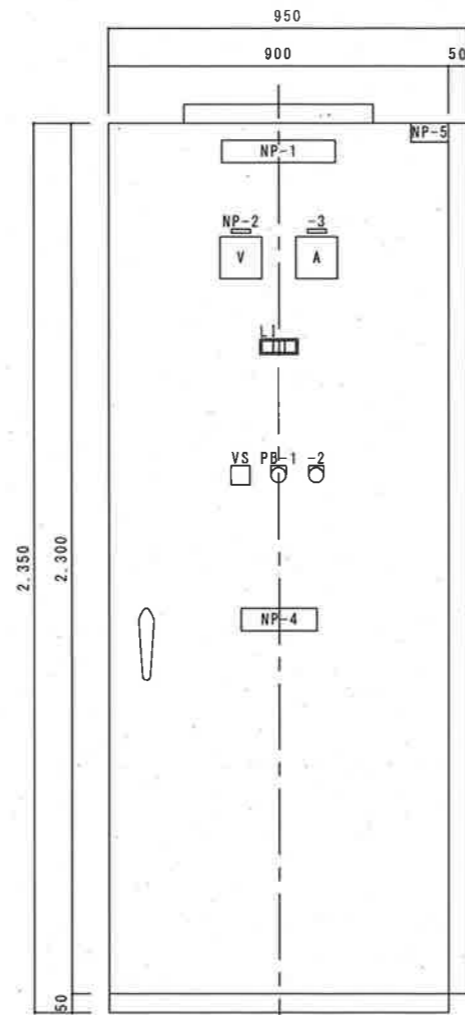


新設自家発始動用直流電源盤

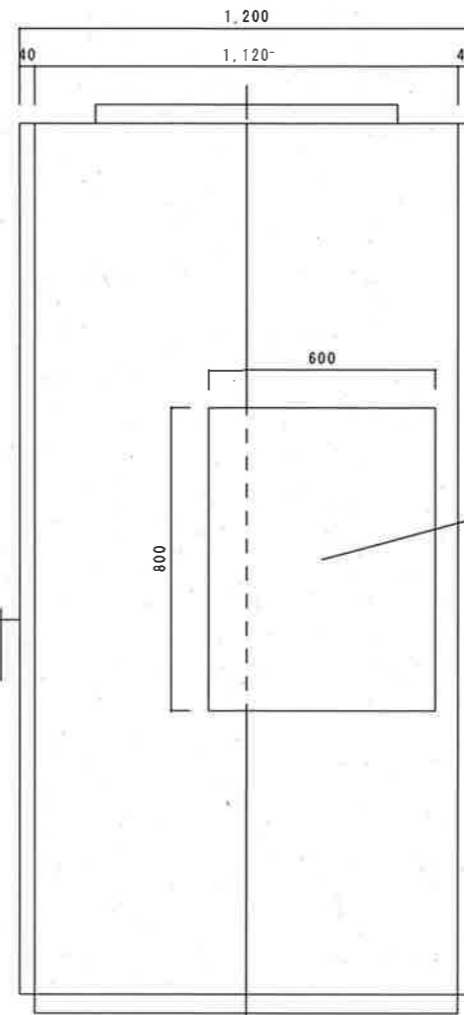
撤去を示す
 参考図
 今回工事

一宮雨水ポンプ場

工事名	一宮雨水ポンプ場外直流電源盤更新工事 (R8-1)				
名称	一宮雨水ポンプ場 自家発始動用直流電源盤単線結線図			図面No.	3/20
縮尺	NON	課長	補佐	係長	設計
令和8年度					
高知市上下水道局 下水道施設管理課					



正面図

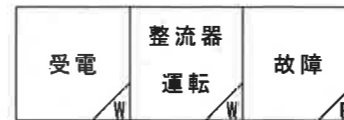


側面図

発電機用切替盤
※既設流用

発電機用切替盤
※既設流用

記号	記入文字
NP-1	始動用直流電源盤
-2	出力電圧
-3	出力電流
-4	蓄電池設備
-5	GC3
VS	整流器-切-蓄電池
PB-1	故障復帰 (黄)
-2	ランプテスト (黒)

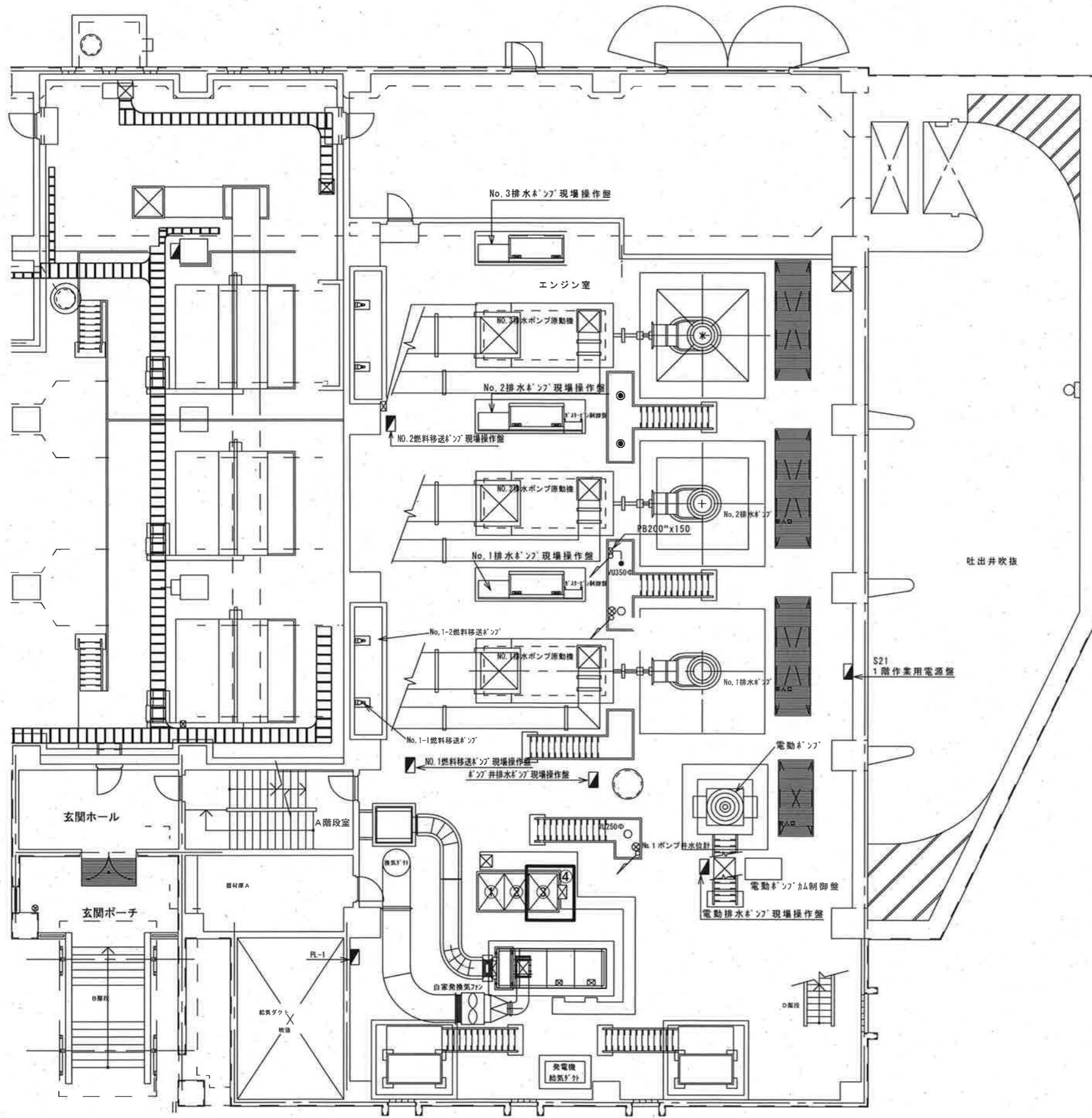


参考図

本図は全て今回工事

一宮雨水ポンプ場

工事名	一宮雨水ポンプ場外直流電源盤更新工事 (R8-1)				
名称	一宮雨水ポンプ場 自家発始動用直流電源盤外形図			図面No.	4/20
縮尺	1/20	課長	補佐	係長	設計 検図
令和8年度					
高知市上下水道局 下水道施設管理課					



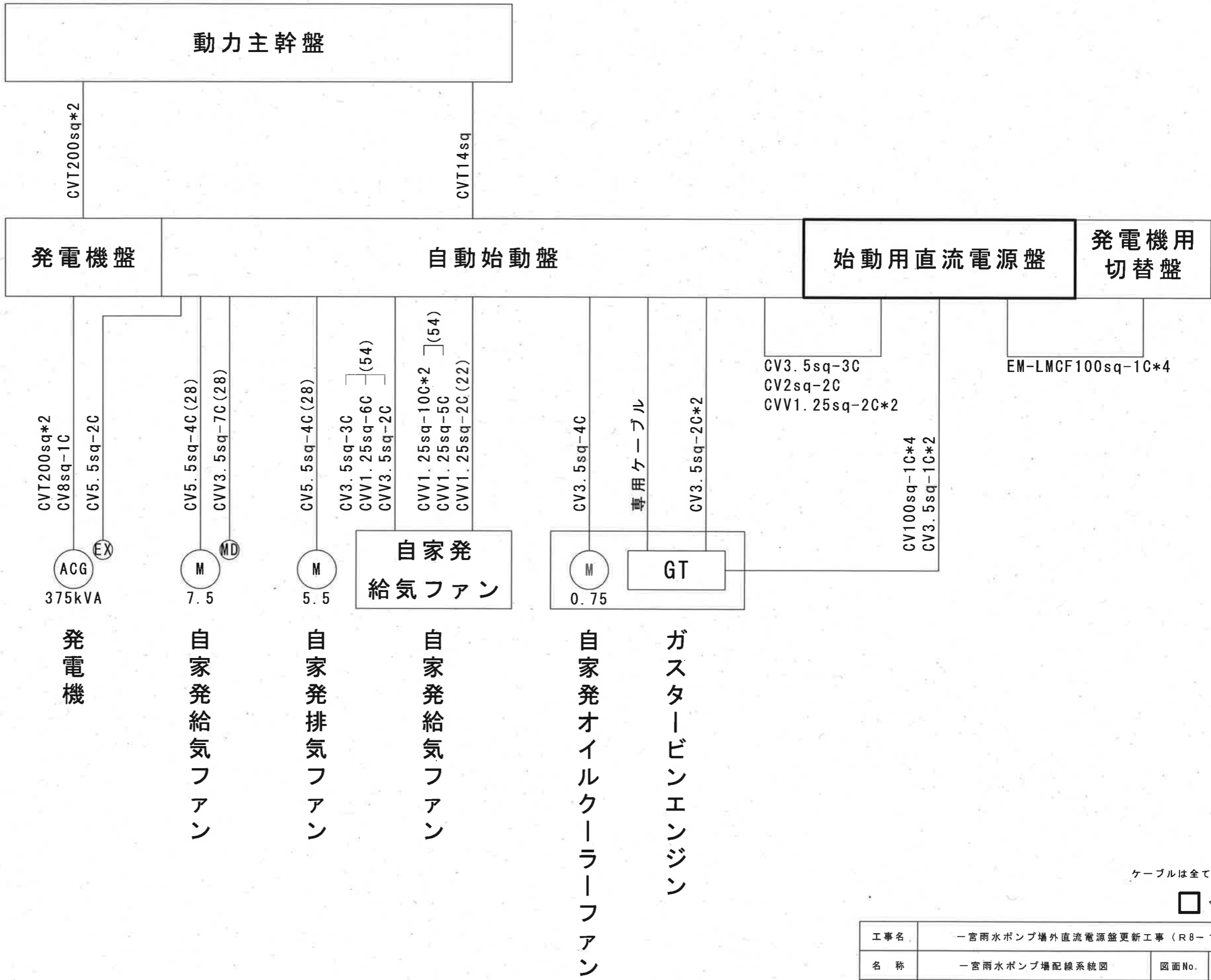
記入

記号	名称	備考
①	発電機盤	
②	自動始動盤	
③	始動用直流電源盤	更新 ※蓄電池既設流用
④	発電機用切替盤	※既設流用

□ 今回工事

一宮雨水ポンプ場 1F平面図 S=Non

工事名	一宮雨水ポンプ場外直流電源盤更新工事 (R8-1)				
名称	一宮雨水ポンプ場1F平面図			図面No.	5/20
縮尺	NON	課長	補佐	係長	設計 検図
令和8年度	栗田	山岡	米	森本	横山
高知市上下水道局 下水道施設管理課					

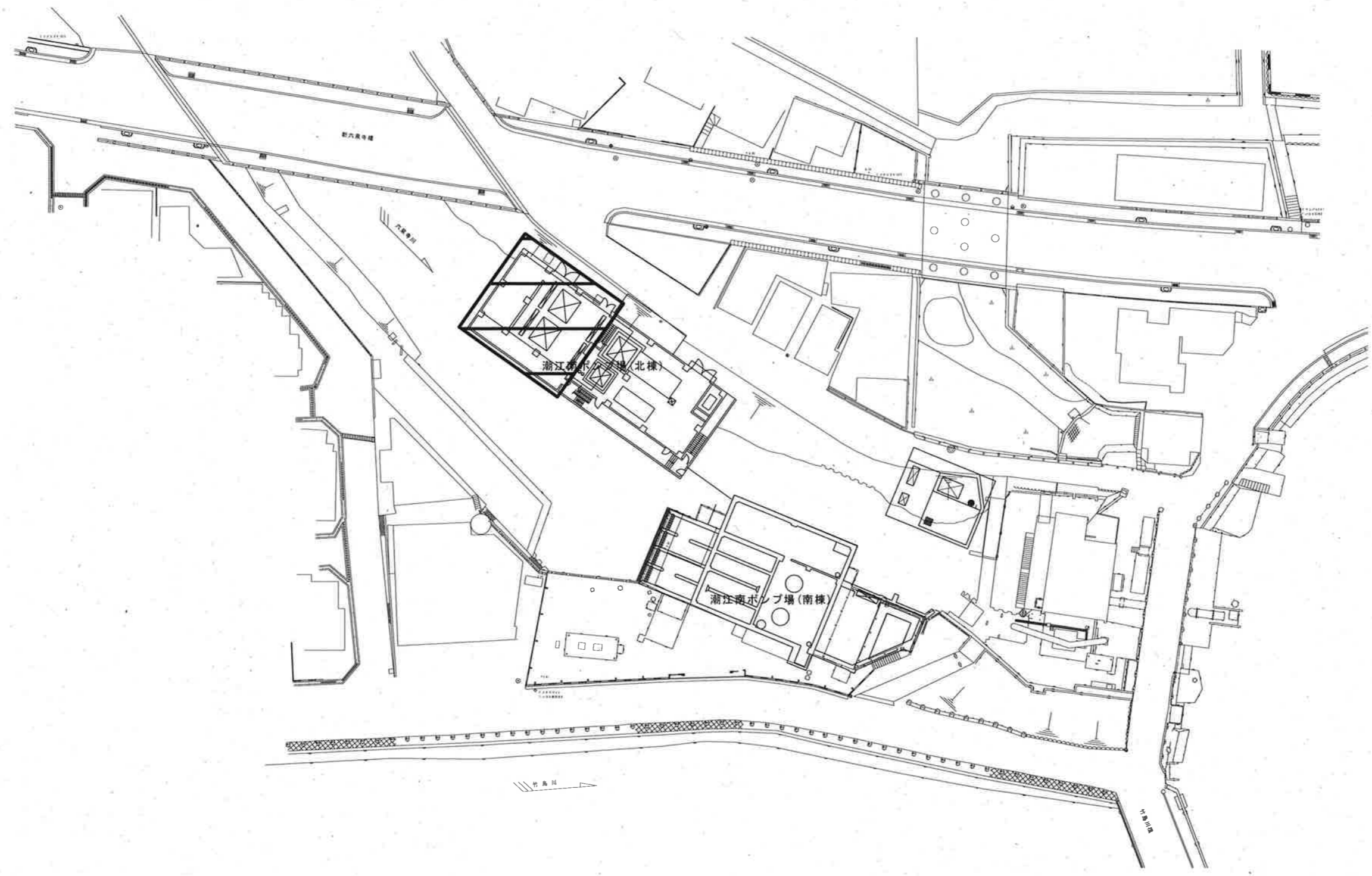
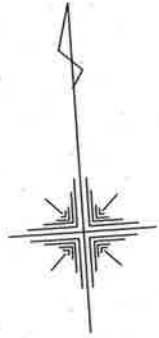


一宮雨水ポンプ場

ケーブルは全て既設流用

今回工事

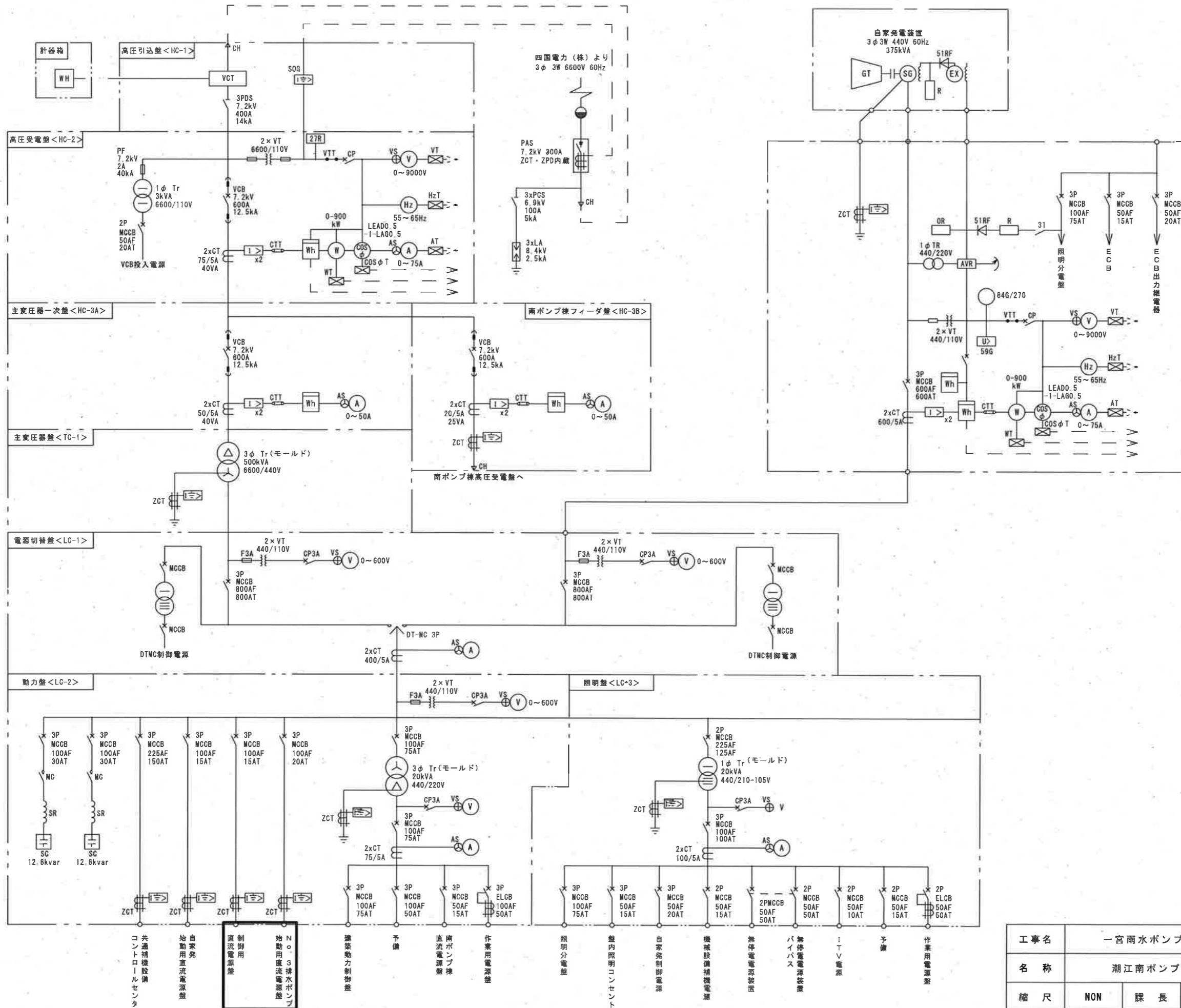
工事名	一宮雨水ポンプ場外直流電源盤更新工事 (R8-1)				
名称	一宮雨水ポンプ場配線系統図			図面No.	6/20
縮尺	NON	課長	補佐	係長	設計 検図
令和8年度					
高知市上下水道局 下水道施設管理課					



今回工事

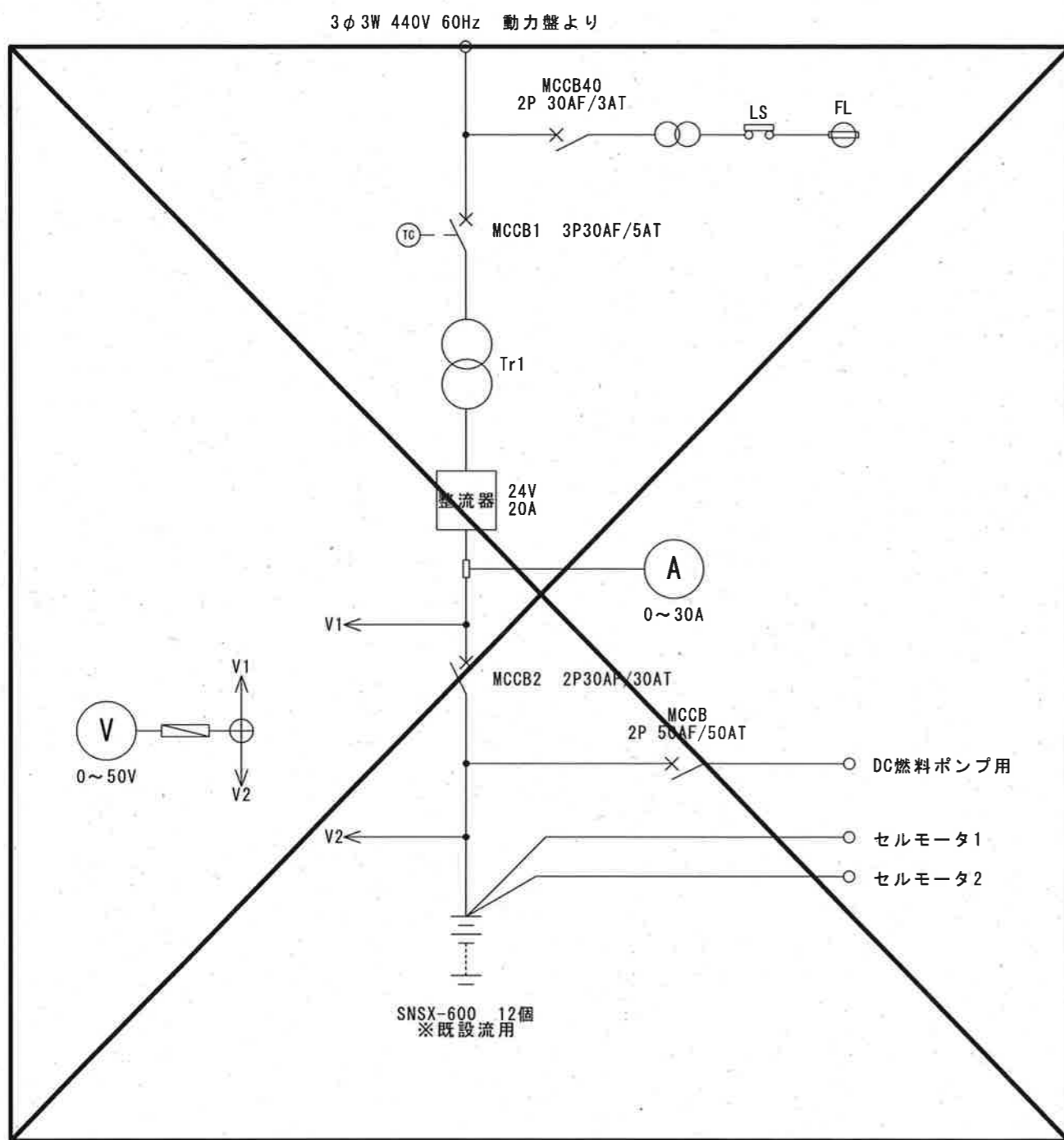
潮江南ポンプ場 一般平面図 S=NON

工事名	一宮雨水ポンプ場外直流電源盤更新工事 (R8-1)					
名称	潮江南ポンプ場一般平面図			図面No.	7/20	
縮尺	NON	課長	補佐	係長	設計 検図	
令和8年度						
高知市上下水道局 下水道施設管理課						

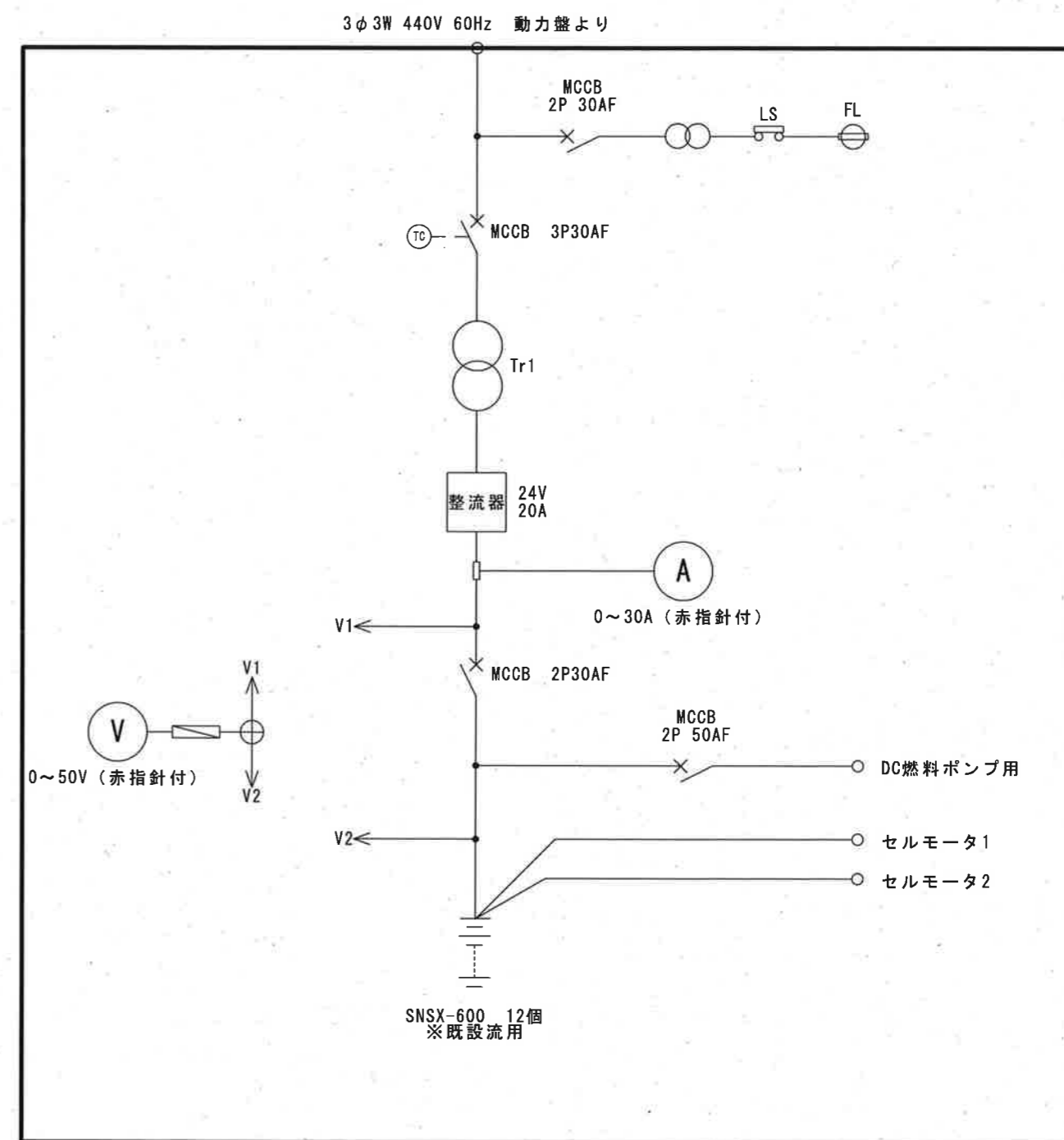


潮江南ポンプ場 単線結線図

工事名	一宮雨水ポンプ場外直流電源盤更新工事 (R8-1)				
名称	潮江南ポンプ場単線結線図			図面No.	8/20
縮尺	NON	課長	補佐	係長	設計 検図
令和8年度					
高知市上下水道局 下水道施設管理課					



既設No. 3排水ポンプ始動用直流電源盤単線結線図

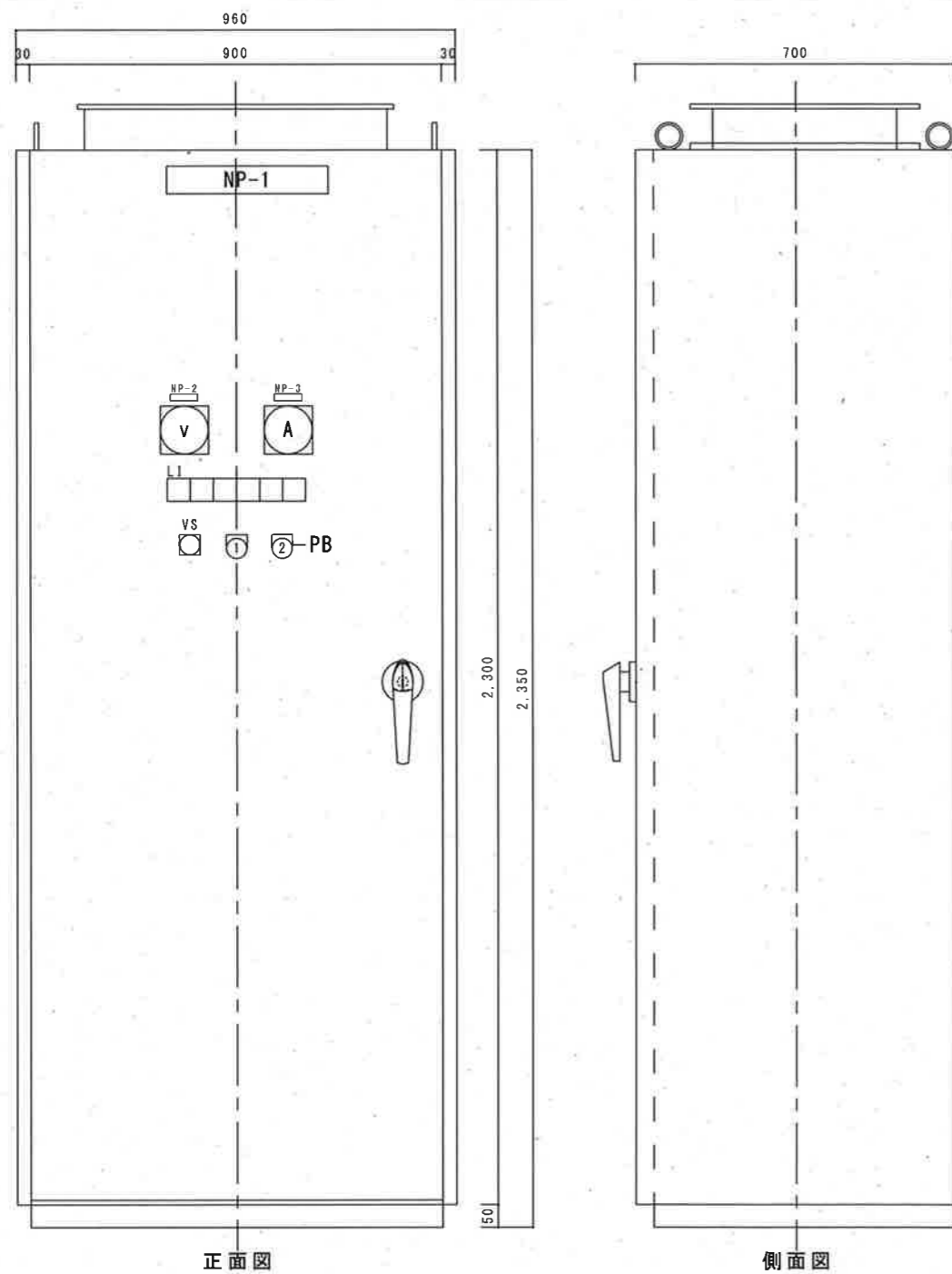


新設No. 3排水ポンプ始動用直流電源盤単線結線図

撤去を示す 今回工事

潮江南ポンプ場

工事名	一宮雨水ポンプ場外直流電源盤更新工事 (R8-1)				
名称	潮江南ポンプ場 No.3排水ポンプ始動用直流電源盤単線結線図			図面No.	9/20
縮尺	NON	課長	補佐	係長	設計 検図
令和8年度					
高知市上下水道局 下水道施設管理課					



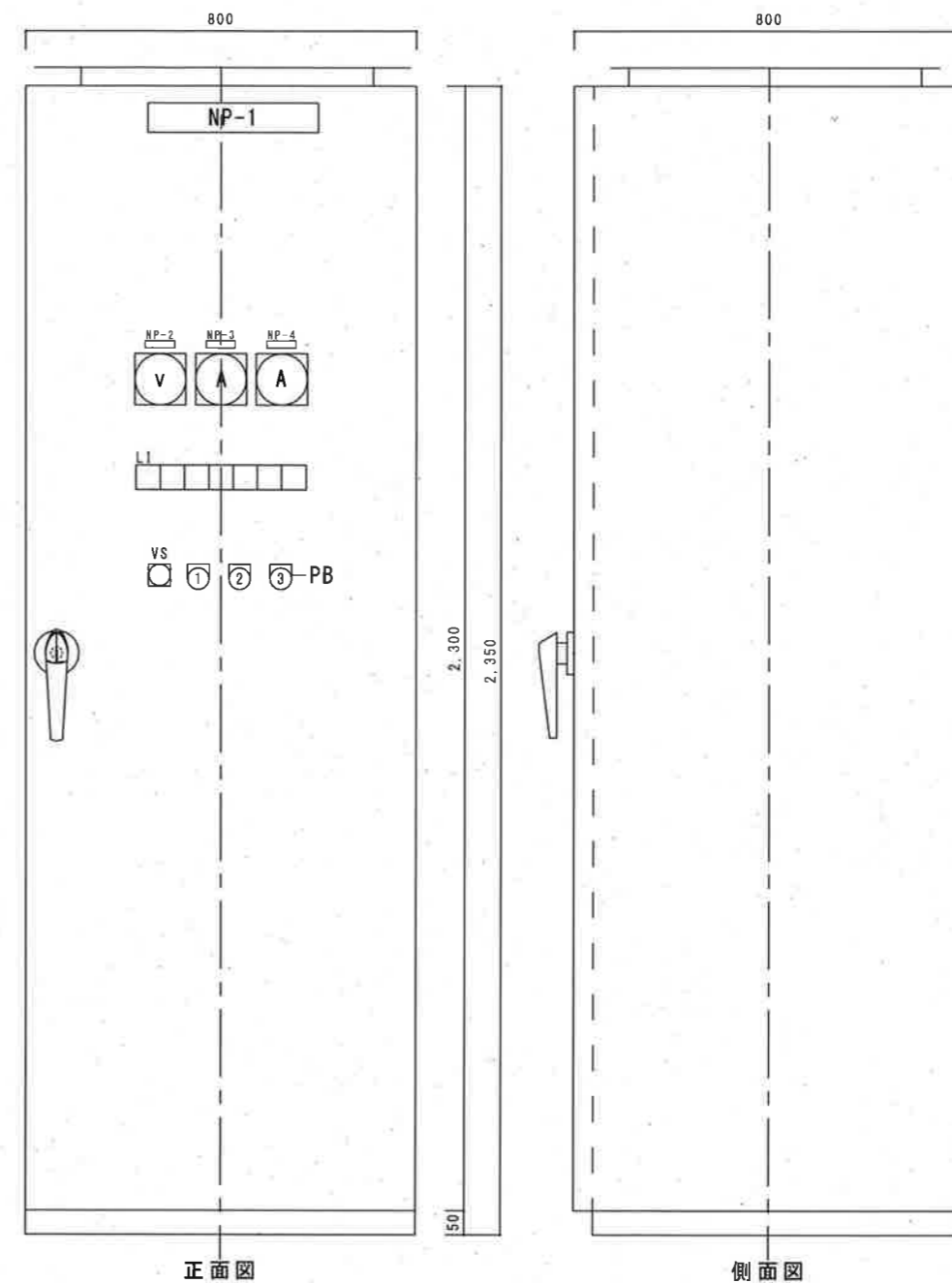
正面図

側面図

記号	名称
NP-1	No. 3排水ポンプ始動用直流電源盤
NP-2	出力電圧
NP-3	出力電流
PB-1	故障復帰 (黄)
PB-2	ランプテスト (黒)
VS	電圧計切替 整流器-蓄電池-負荷



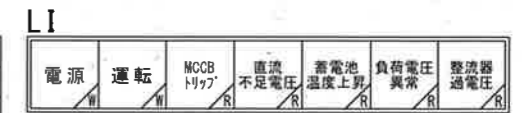
No. 3排水ポンプ始動用直流電源盤



正面図

側面図

記号	名称
NP-1	制御用直流電源盤
NP-2	直流電圧
NP-3	直流電流
NP-4	負荷電流
PB-1	警報停止 (黒)
PB-2	故障復帰 (黄)
PB-3	ランプテスト (黒)
VS	電圧計切替 整流器-蓄電池-負荷



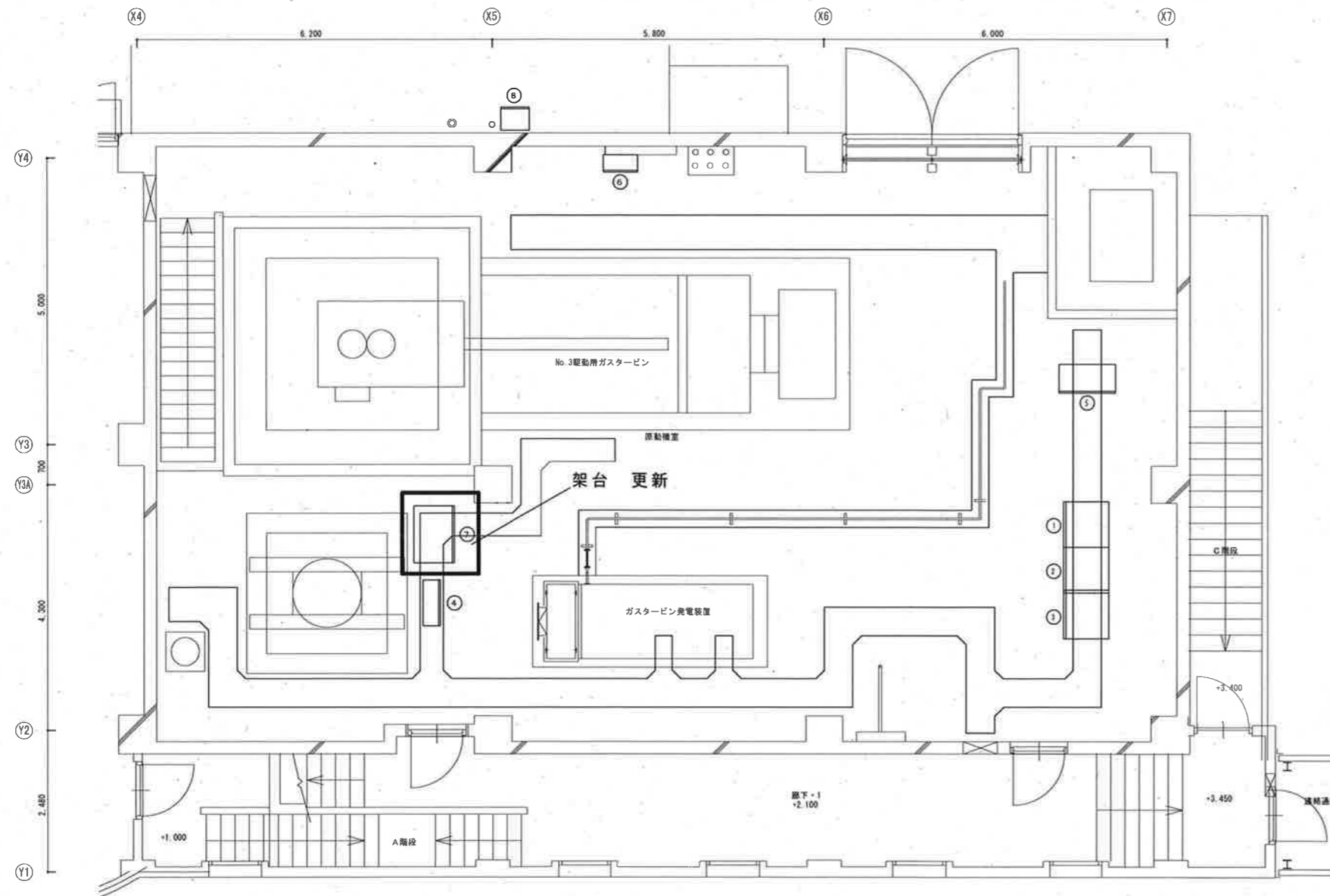
制御用直流電源盤

参考図

本図は全て今回工事

潮江南ポンプ場

工事名	一宮雨水ポンプ場外直流電源盤更新工事 (R8-1)				
名称	潮江南ポンプ場 直流電源盤外形図			図面No.	11/20
縮尺	1/15	課長	補佐	係長	設計 検図
令和8年度					
高知市上下水道局 下水道施設管理課					

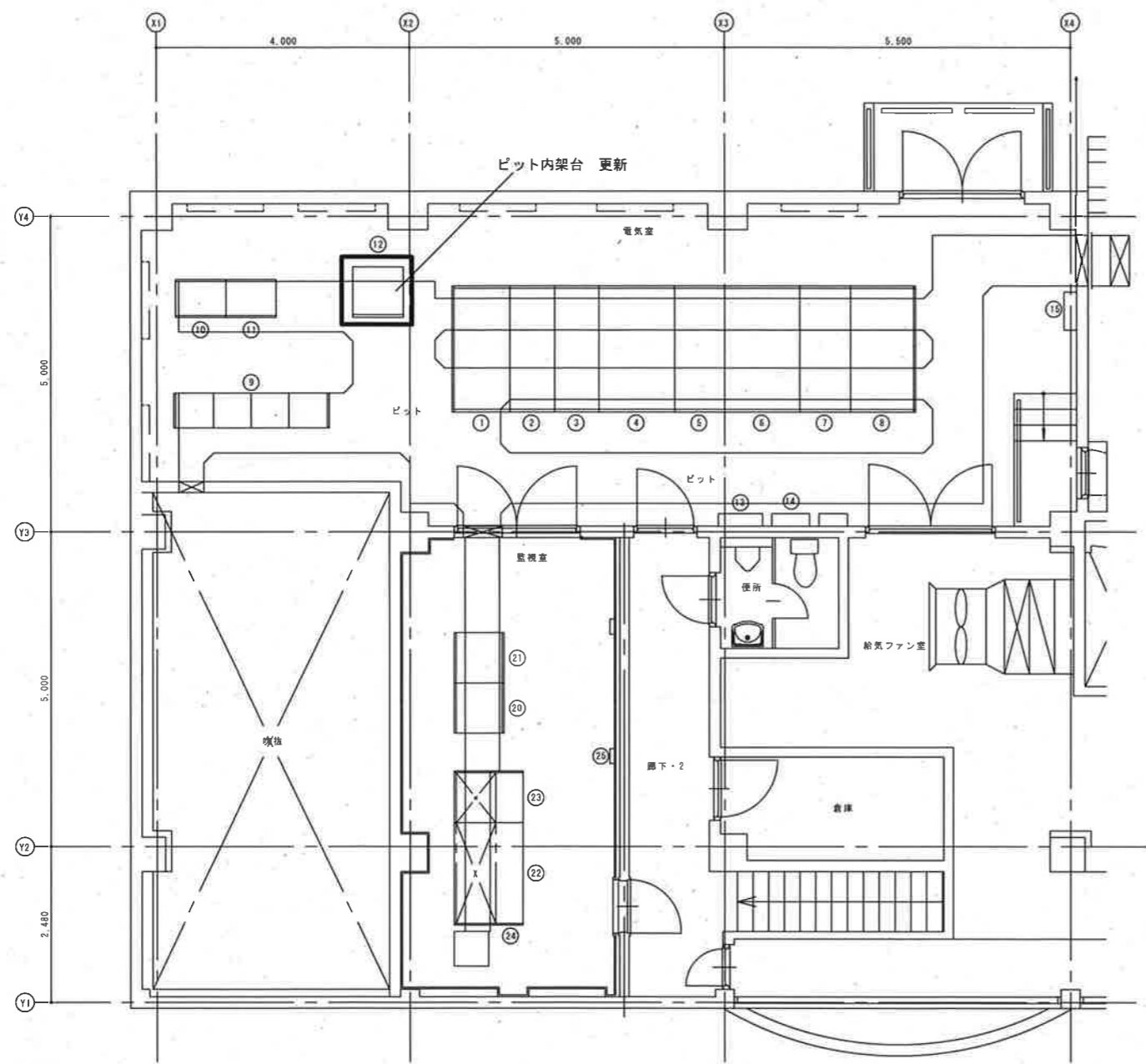


No.	名称	備考
①	発電機盤	
②	自動始動盤	
③	自家発始動用直流電源盤	
④	電動排水ポンプ現場操作盤	
⑤	No. 3ポンプ現場操作盤	
⑥	エンジン室作業用電源盤	
⑦	No. 3排水ポンプ始動用直流電源盤	更新 ※蓄電池既設流用
⑧	燃料タンク液位指示盤	

□ 今回工事

潮江南ポンプ場 1F平面図

工事名	一宮雨水ポンプ場外直流電源盤更新工事 (R8-1)				
名称	潮江南ポンプ場1F平面図			図面No.	12/20
縮尺	1/100	課長	補佐	係長	設計 検図
令和8年度		栗田	岡	宋	藤
高知市上下水道局 下水道施設管理課					横山

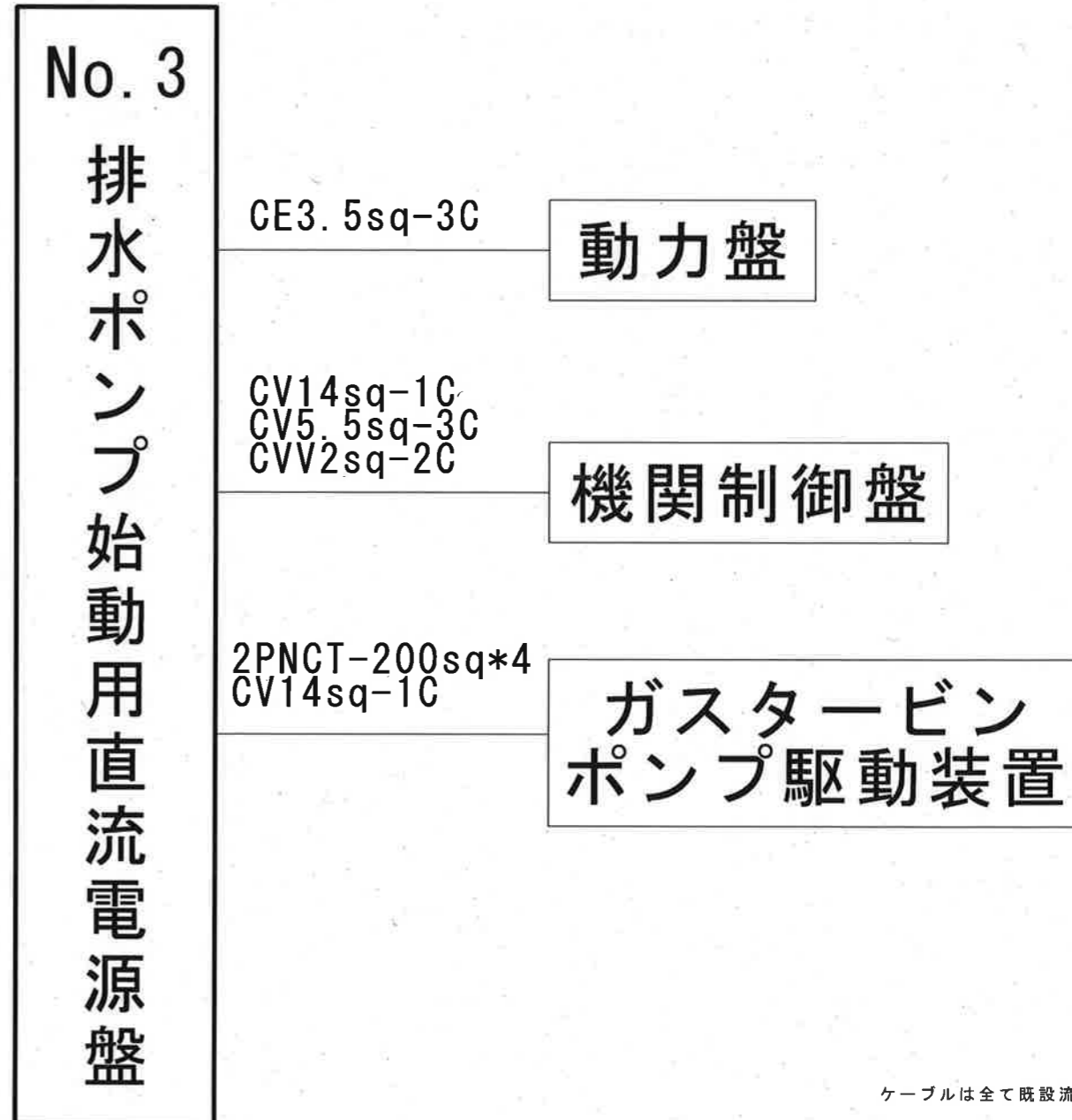
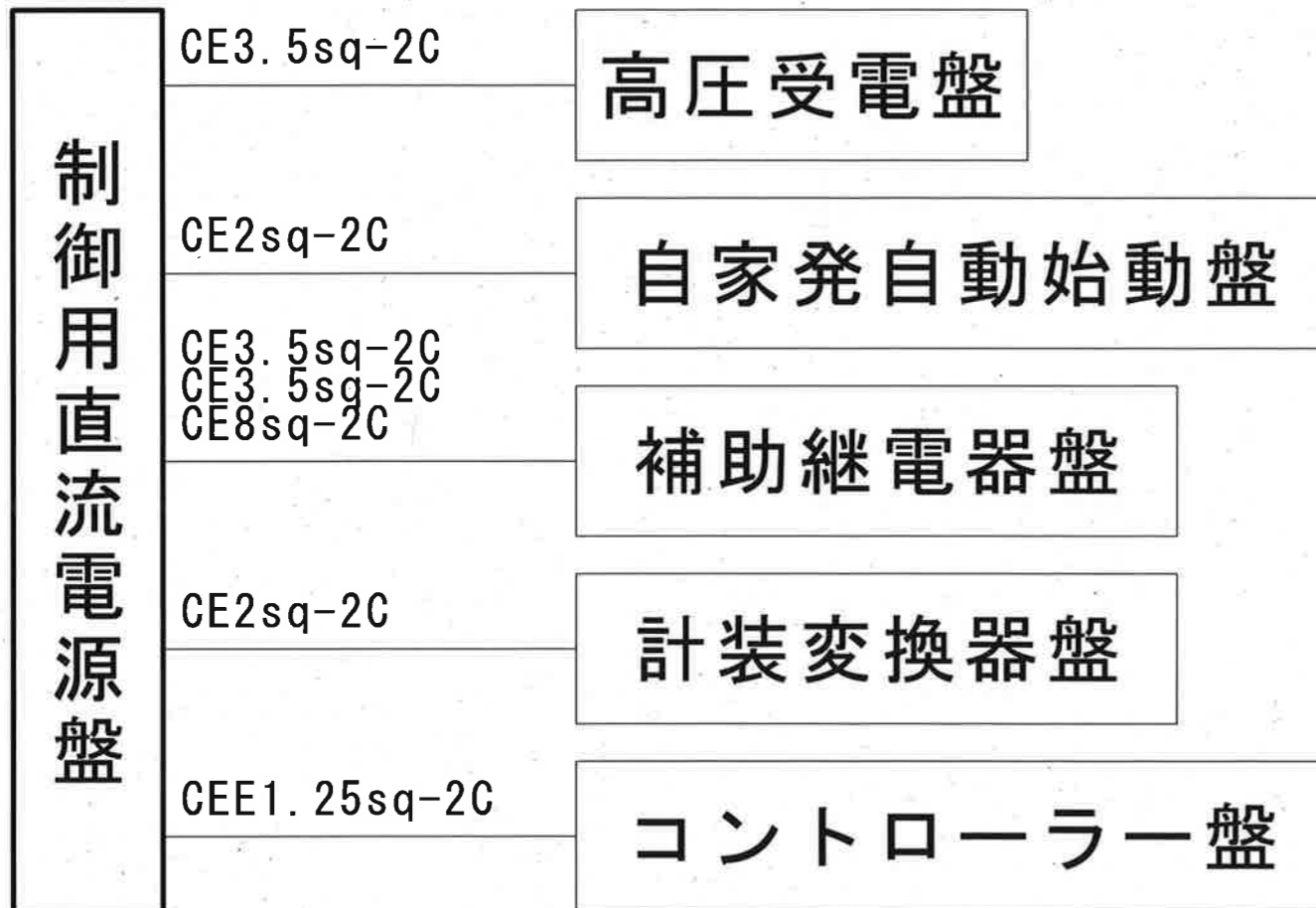


番号	名称	備考
①	高圧引込盤	
②	高圧受電盤	
③	主変圧器一次盤 南ポンプ棟フィーダ盤	
④	主変圧器盤	
⑤	電源切換盤	
⑥	動力盤	
⑦	照明盤	
⑧	電動排水ポンプ盤	
⑨	共通補機設備コントロールセンタ	
⑩	補助継電器盤 (1)	
⑪	補助継電器盤 (2)	
⑫	制御用直流電源盤	更新 ※蓄電池既設流用
⑬	建築動力制御盤	
⑭	電灯分電盤	
⑮	接地端子箱	
⑯		
⑰		
⑱		
⑲		
⑳	計装変換器盤	
㉑	コントローラ盤	
㉒	ミニグラフィック監視操作卓	
㉓	ITV操作卓	
㉔	ミニUPS (3kVA)	
㉕	非常通報装置	

□ 今回工事

潮江南ポンプ場 2F電気室平面図

工事名	一宮南水ポンプ場外直流電源盤更新工事 (R8-1)				
名称	潮江南ポンプ場2F平面図			図面No.	13/20
縮尺	1/100	課長	補佐	係長	設計 検図
令和8年度					
高知市上下水道局 下水道施設管理課					

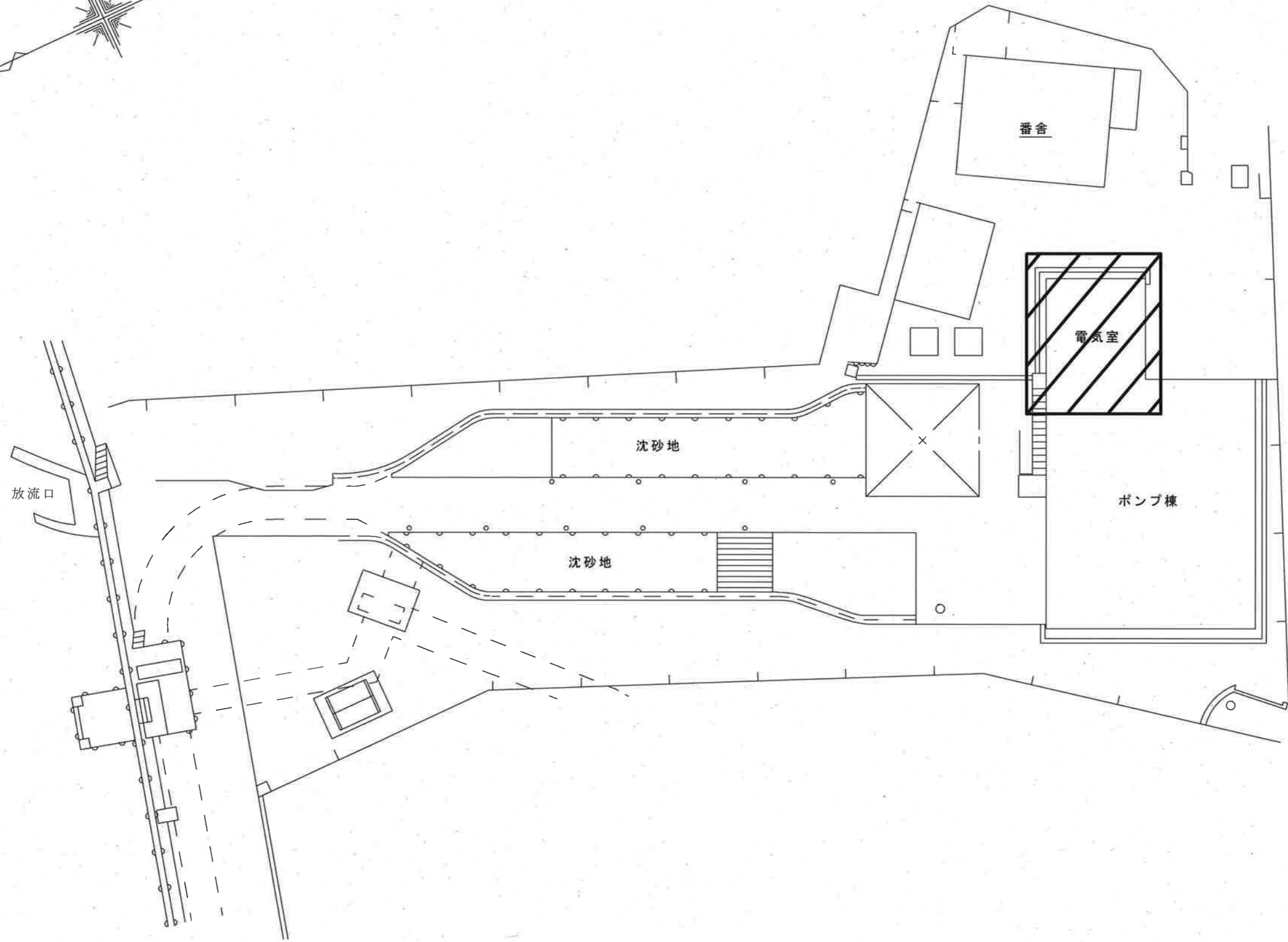
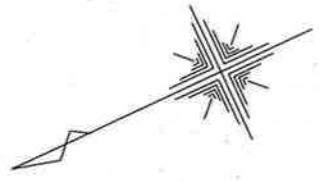



ケーブルは全て既設流用

今回工事

潮江南ポンプ場

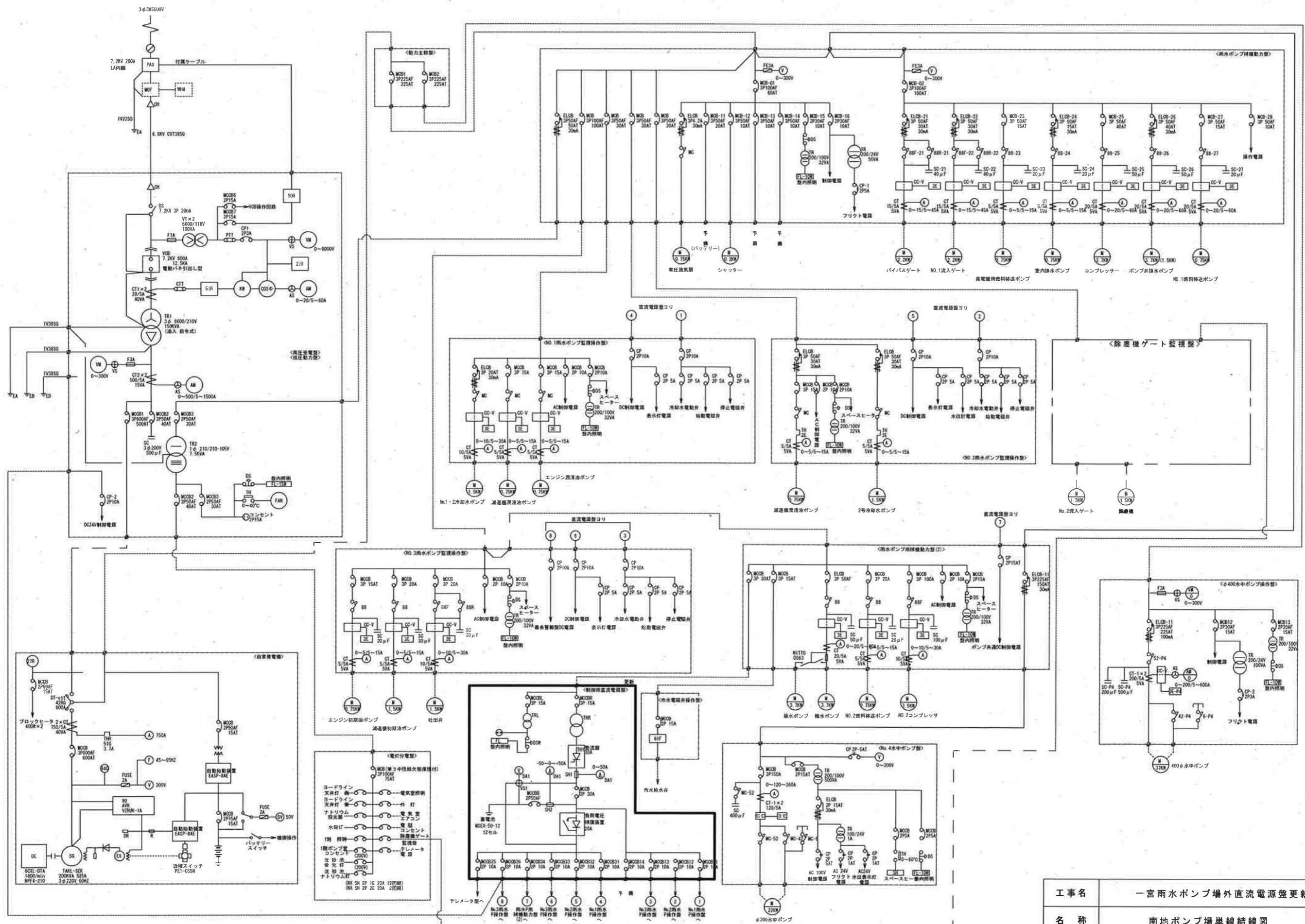
工事名	一宮雨水ポンプ場外直流電源盤更新工事 (R8-1)				
名称	潮江南ポンプ場配線系統図			図面No.	14/20
縮尺	NON	課長	補佐	係長	設計 検図
令和8年度					
高知市上下水道局 下水道施設管理課					



 今回工事

南地ポンプ場 一般平面図 S=NON

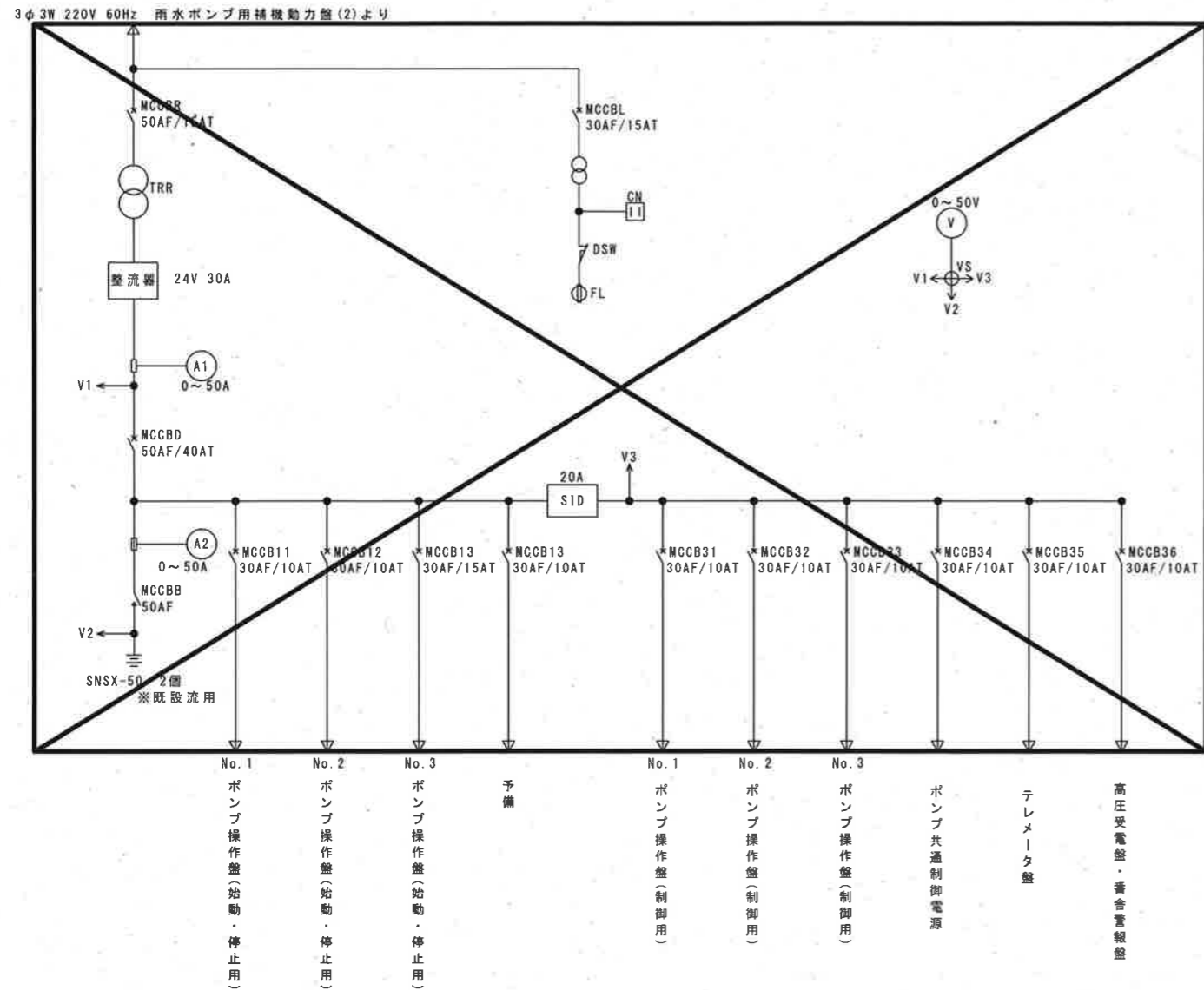
工事名	一宮雨水ポンプ場外直流電源盤更新工事 (R8-1)				
名称	南地ポンプ場一般平面図			図面No.	15/20
縮尺	NON	課長	補佐	係長	設計
令和8年度					
高知市上下水道局 下水道施設管理課					



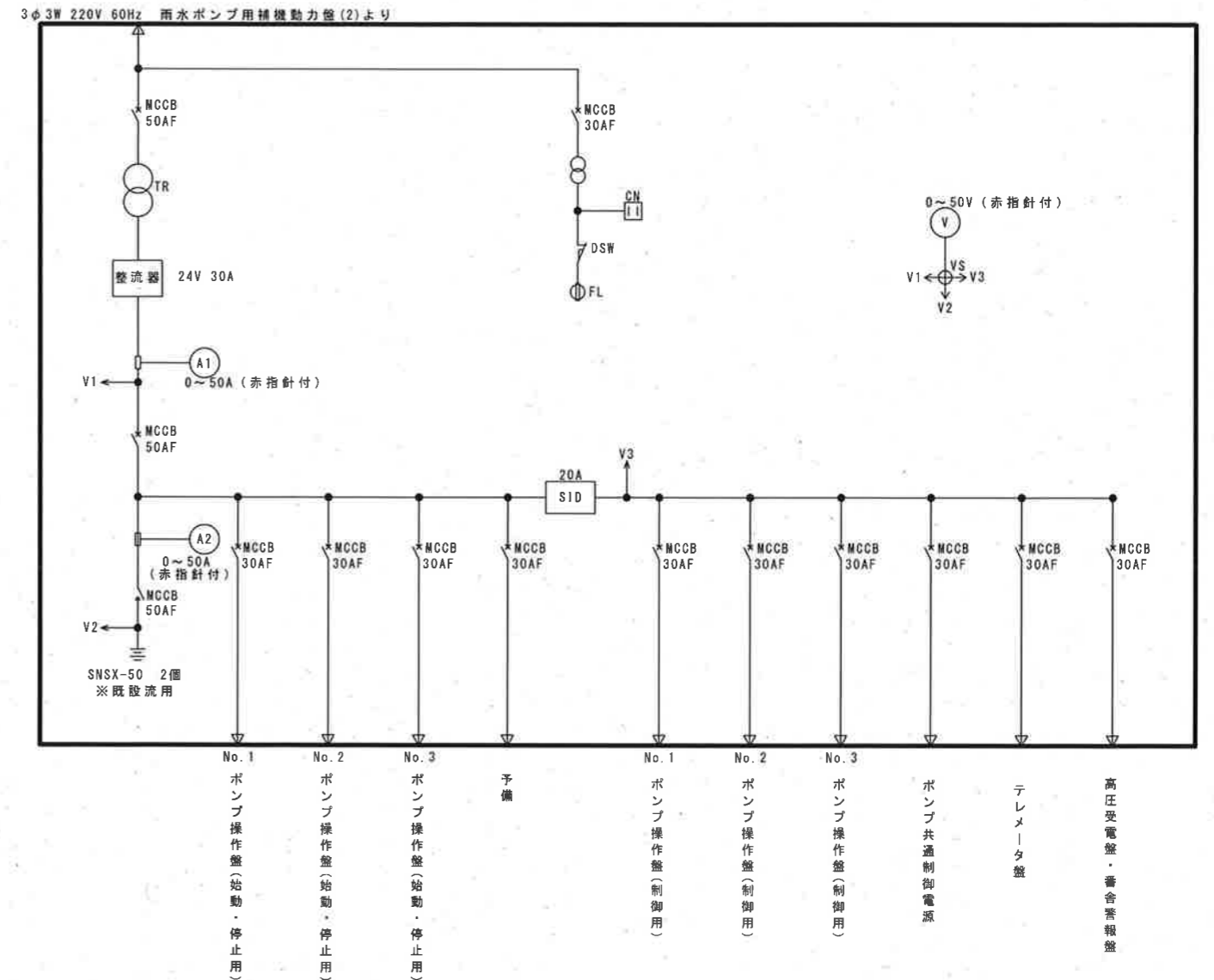
□ 今回工事

南地ポンプ場 単線結線図

工事名	一宮雨水ポンプ場外直流電源盤更新工事 (R8-1)				
名称	南地ポンプ場単線結線図			図面No.	16/20
縮尺	NON	課長	補佐	係長	設計 検図
令和8年度					
高知市上下水道局 下水道施設管理課					



既設制御用直流電源盤単線結線図



新設制御用直流電源盤単線結線図

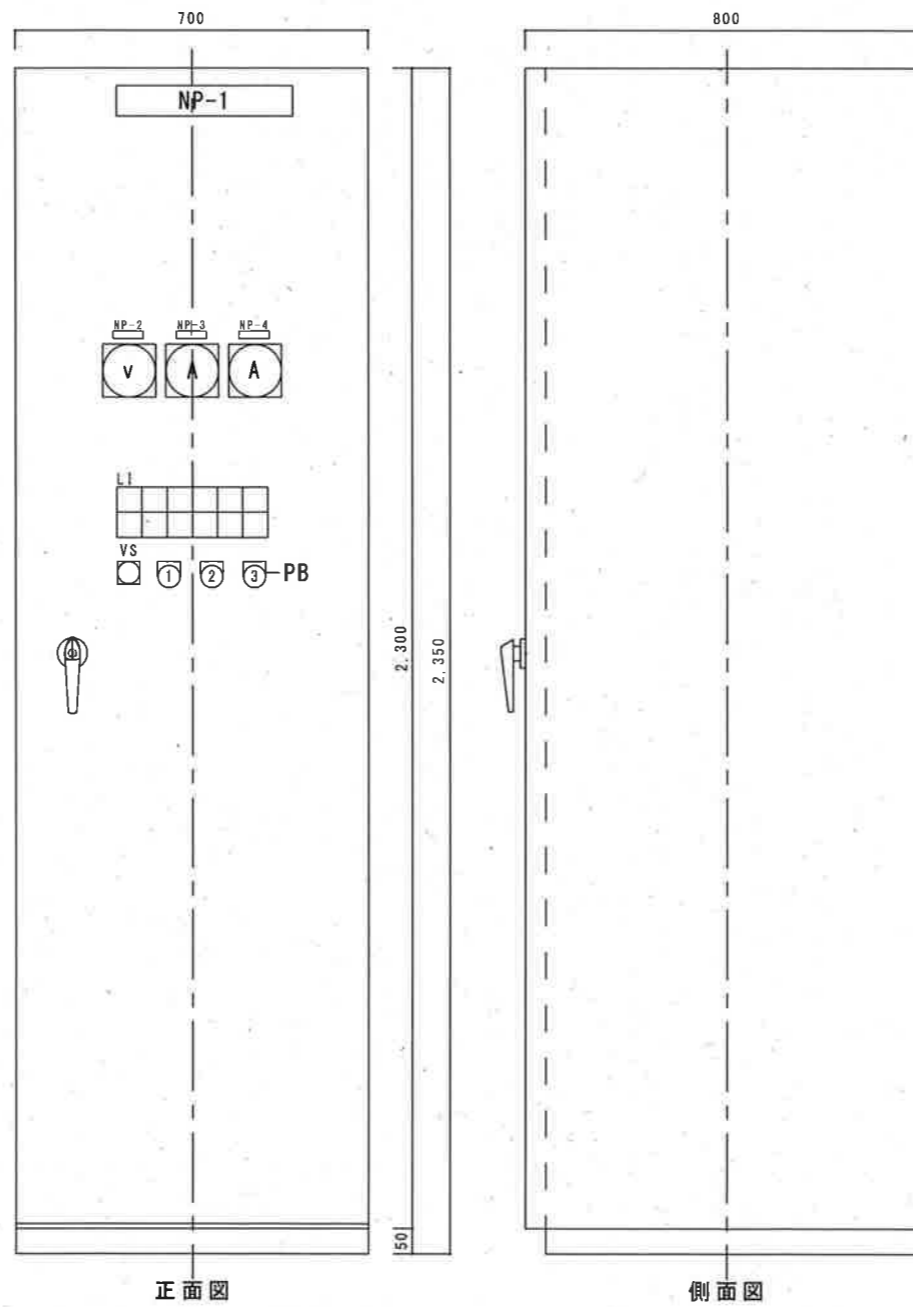
南地ポンプ場

撤去を示す

参考図

今回工事

工事名	一宮雨水ポンプ場外直流電源盤更新工事 (R8-1)				
名称	南地ポンプ場 制御用直流電源盤単線結線図			図面No.	17/20
縮尺	NON	課長	補佐	係長	設計 検図
令和8年度					
高知市上下水道局 下水道施設管理課					



正面図

側面図

記号	名称
NP-1	直流電源盤
NP-2	直流電圧
NP-3	整流器出力電流
NP-4	蓄電池電流
VS	電圧計切替 整流器—蓄電池—負荷
PB-1	警報停止 (黒)
PB-2	表示復帰 (黄)
PB-3	ランプテスト (黒)

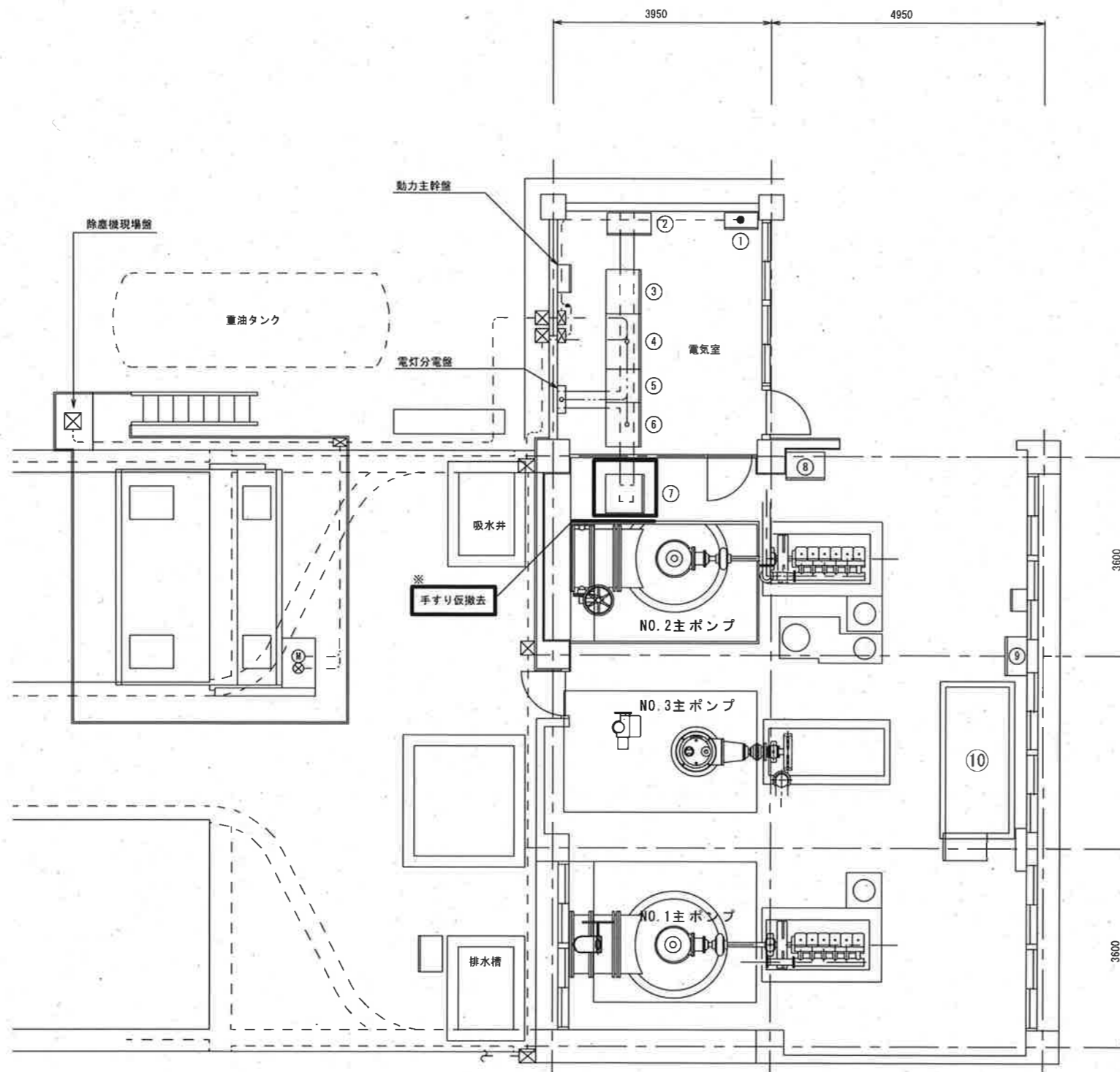


参考図

本図は全て今回工事

南地ポンプ場

工事名	一宮雨水ポンプ場外直流電源盤更新工事 (R8-1)				
名称	南地ポンプ場 制御用直流電源盤外形図			図面No.	18/20
縮尺	1/15	課長	補佐	係長	設計 検図
令和8年度					
高知市上下水道局 下水道施設管理課					



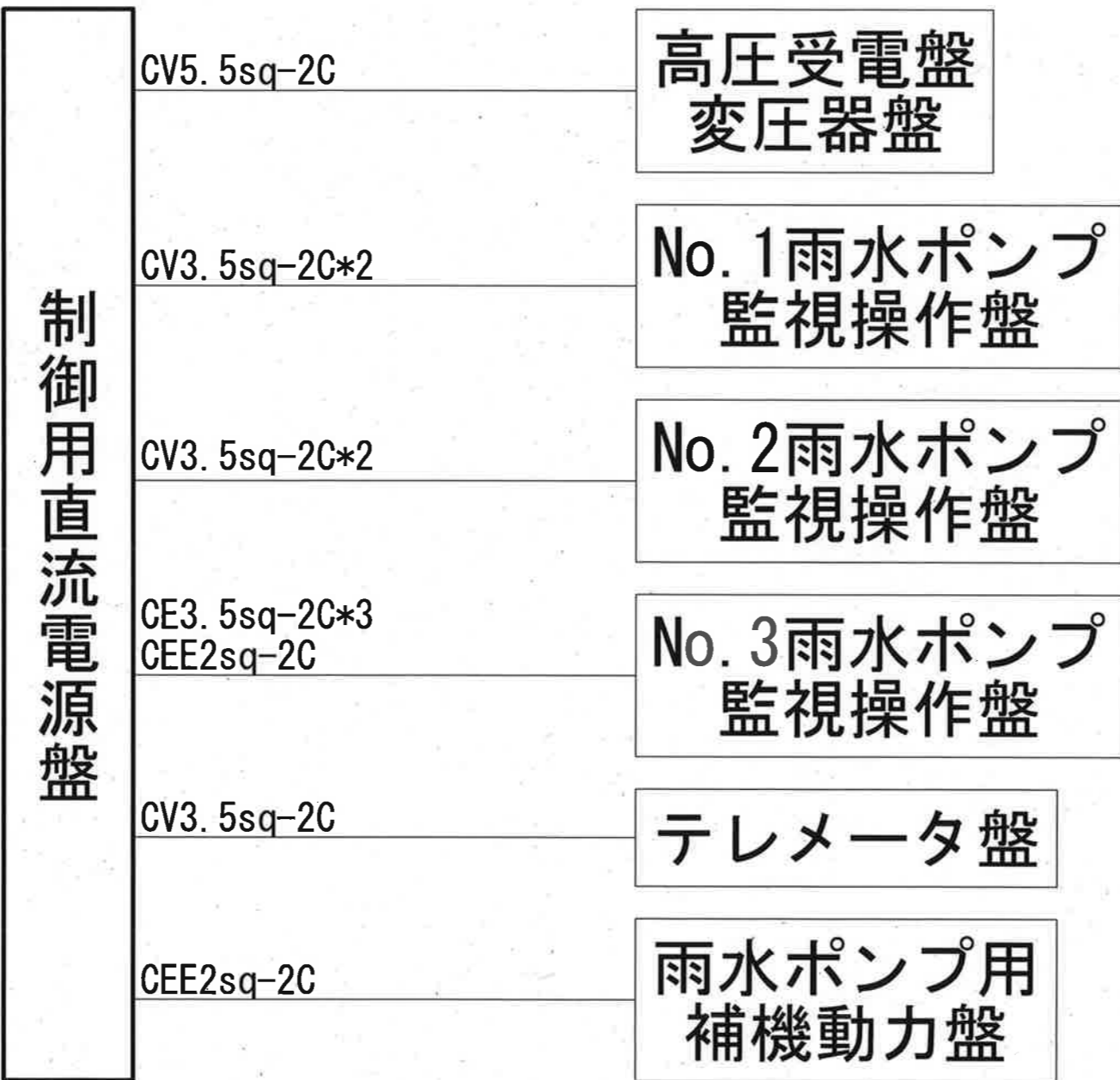
番号	名称	備考
①	除塵機ゲート監視盤	
②	テレメータ盤	
③	NO.1雨水ポンプ監視操作盤	
④	雨水ポンプ用補機動力盤	
⑤	雨水ポンプ用補機動力盤(2)	
⑥	NO.3雨水ポンプ監視操作盤	
⑦	直流電源盤	更新 ※蓄電池既設流用
⑧	NO.2雨水ポンプ監視操作盤	
⑨	φ400水中ポンプ操作盤	
⑩	200KVA自家発	

※手すりを一部切断し仮撤去し
直流電源盤据付後復旧すること

今回工事

南地ポンプ場 電気室平面図 S=1/100

工事名	一宮雨水ポンプ場外直流電源盤更新工事 (R8-1)					
名称	南地ポンプ場1F平面図			図面No.	19/20	
縮尺	1/100	課長	補佐	係長	設計	検図
令和8年度						
高知市上下水道局 下水道施設管理課						



更新

南地ポンプ場

ケーブルは全て既設流用

今回工事

工事名	一宮雨水ポンプ場外直流電源盤更新工事 (R8-1)					
名称	南地ポンプ場配線系統図				図面No.	20/20
縮尺	NON	課長	補佐	係長	設計	検図
令和8年度						
高知市上下水道局 下水道施設管理課						