

円行寺送水ポンプ所一般平面図 S = 1 / 50

- 注記
- は、今回工事を示す。
  - その他は、既設を示す。

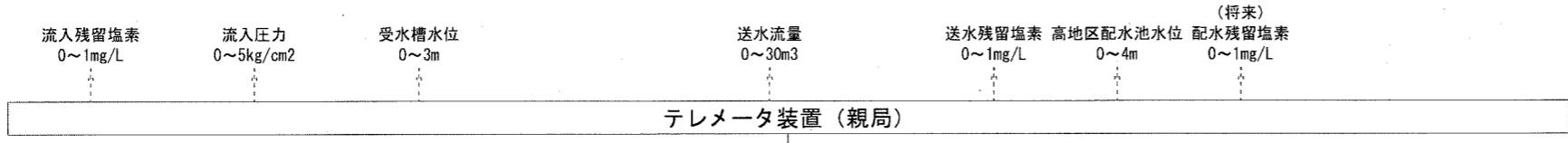
参考図

課長	課長補佐	係長	調査	設計
				令和8年度
円行寺送水ポンプ所外水質計器更新工事			図番	01/07
一般平面図（円行寺送水ポンプ所）			縮尺	1/50
高知市上下水道局浄水課				

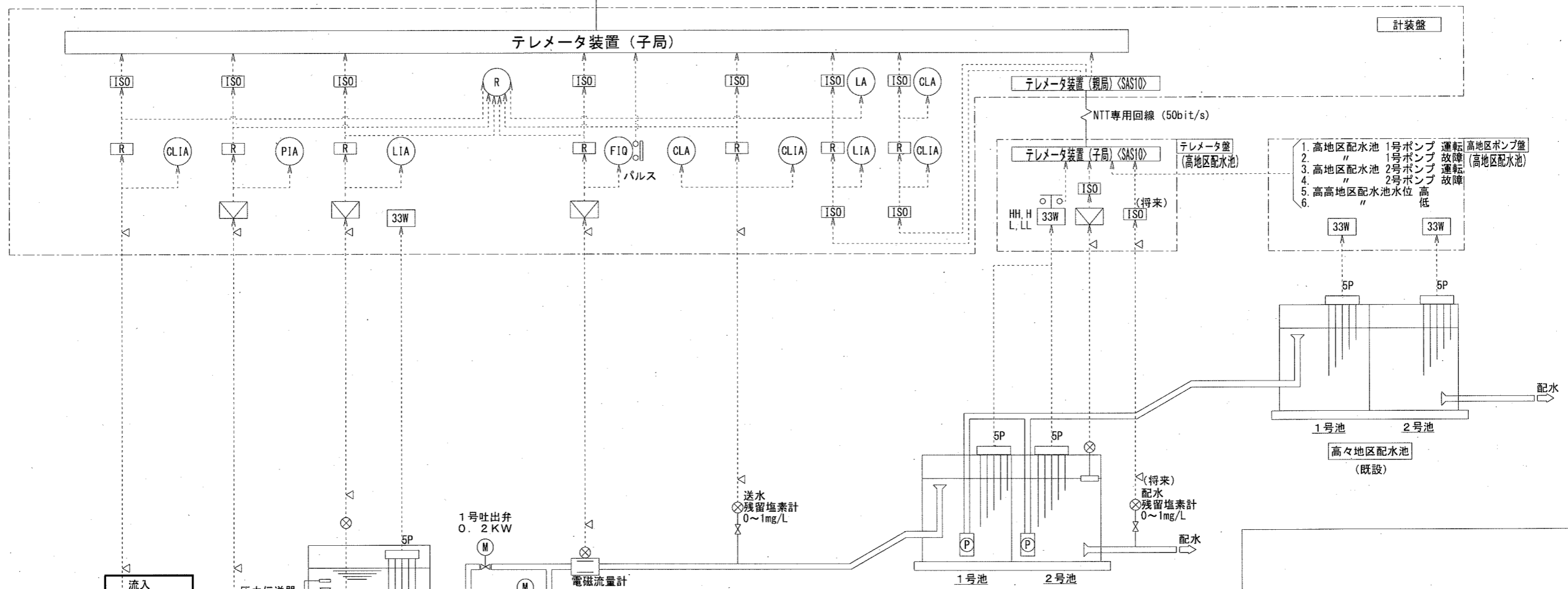
旭浄水場

円行寺送水ポンプ所

現場



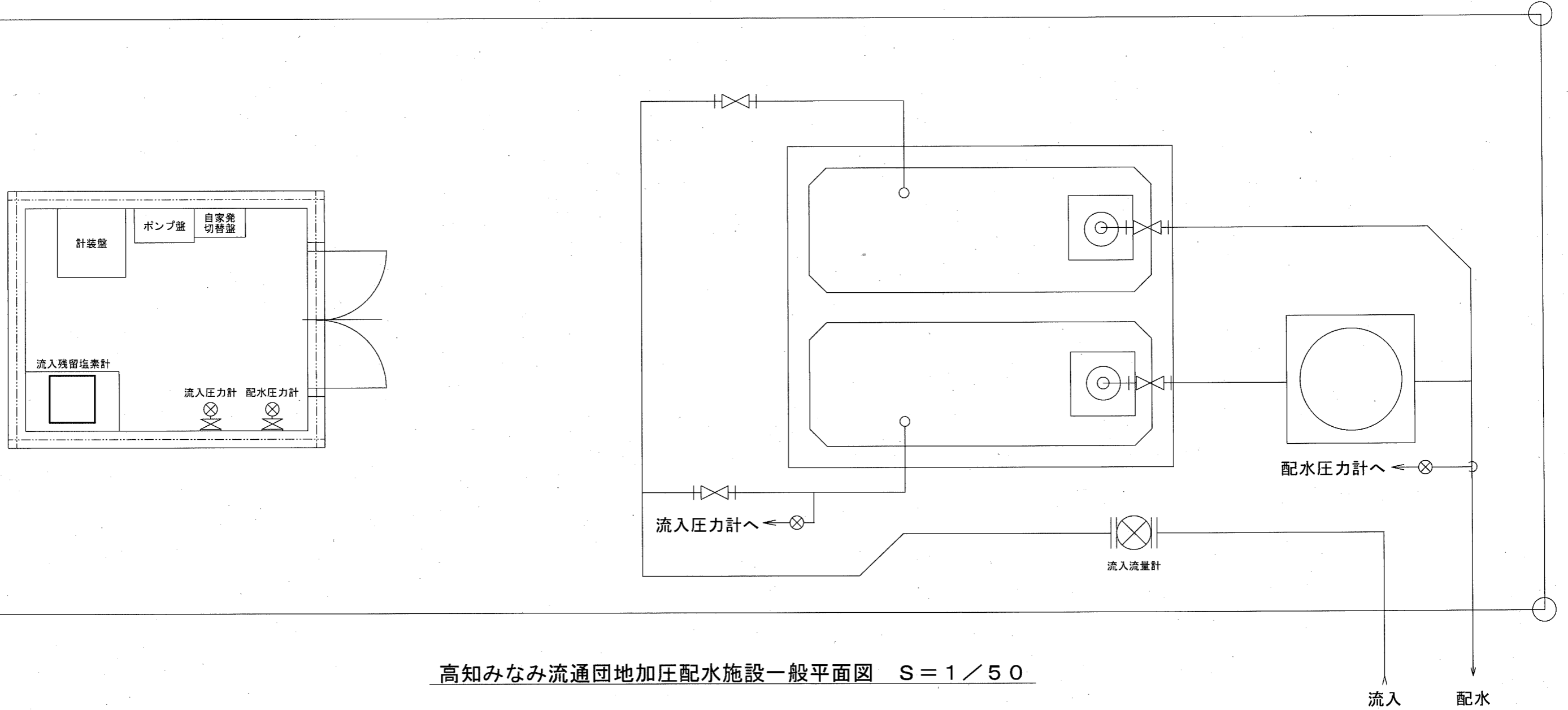
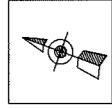
記号	名称	記号	名称
LIA	指示警報計	△	避雷器
LA	警報設定器	[R]	精密抵抗 (250Ω)
ISO	アイソレータ	⊖	伝送器用電源
FIO	流量指示積算計	⊗	圧力伝送器 残留塩素計
R	記録計	⊗	電磁流量計
33W	フロートスリレ	⊗	投込式水位計



※ □ 内は本工事対象機器

参考図

課長	課長補佐	係長	調査	設計
円行寺送水ポンプ所外水質計器更新工事				令和8年度
計装フローシート (円行寺送水ポンプ所)				02/07
				縮尺 NON
高知市上下水道局浄水課				



高知みなみ流通団地加圧配水施設一般平面図 S = 1 / 50

参考図

課長	課長補佐	係長	調査	設計
円行寺送水ポンプ所外水質計器更新工事				令和8年度 図番 03/07
一般平面図 (高知みなみ流通団地加圧配水施設)				縮尺 1/50
高知市上下水道局浄水課				

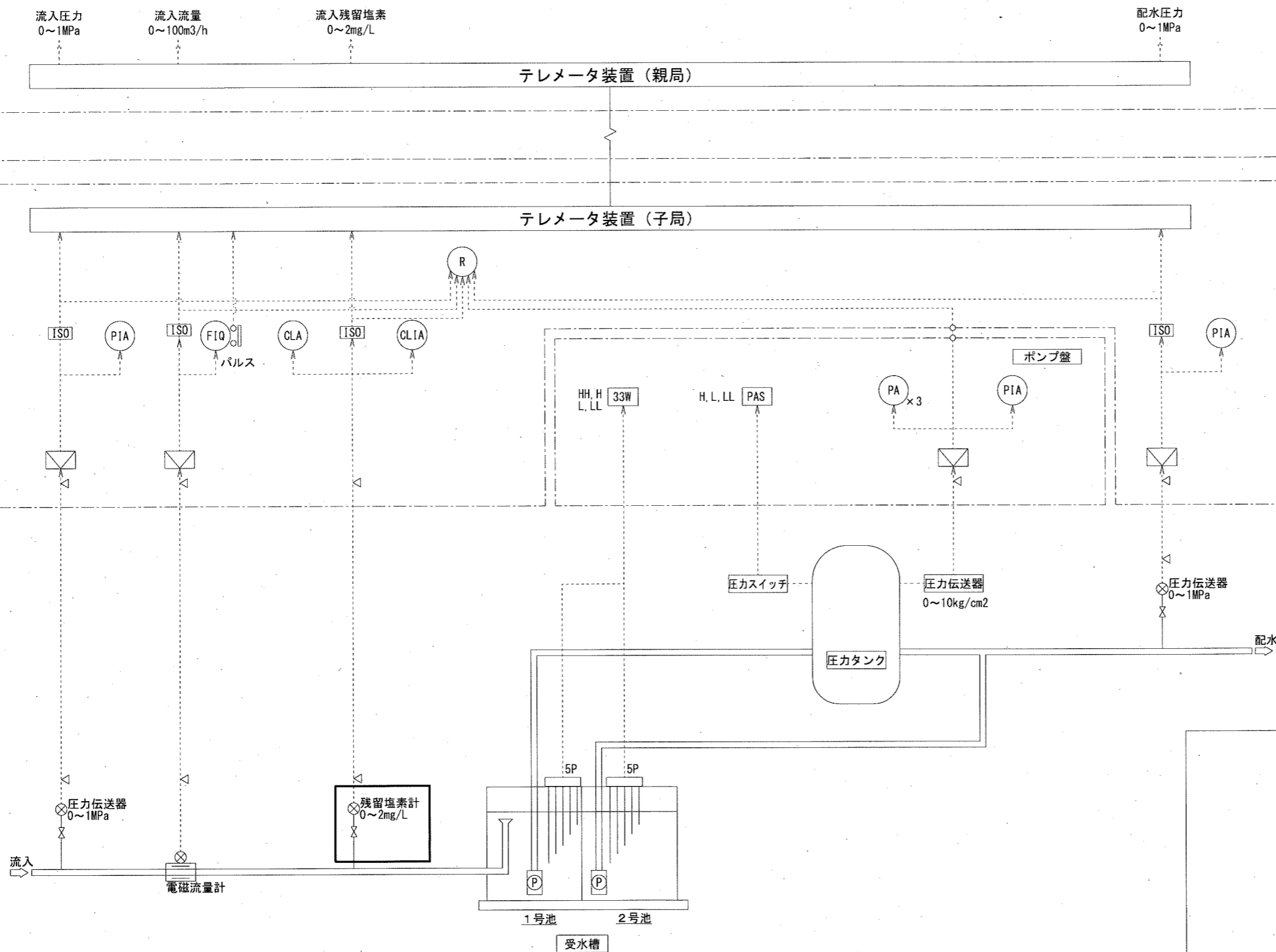
注記

- は、今回工事を示す。
- その他は、既設を示す。

旭浄水場

高知みなみ流通団高地区加圧配水施設

現場



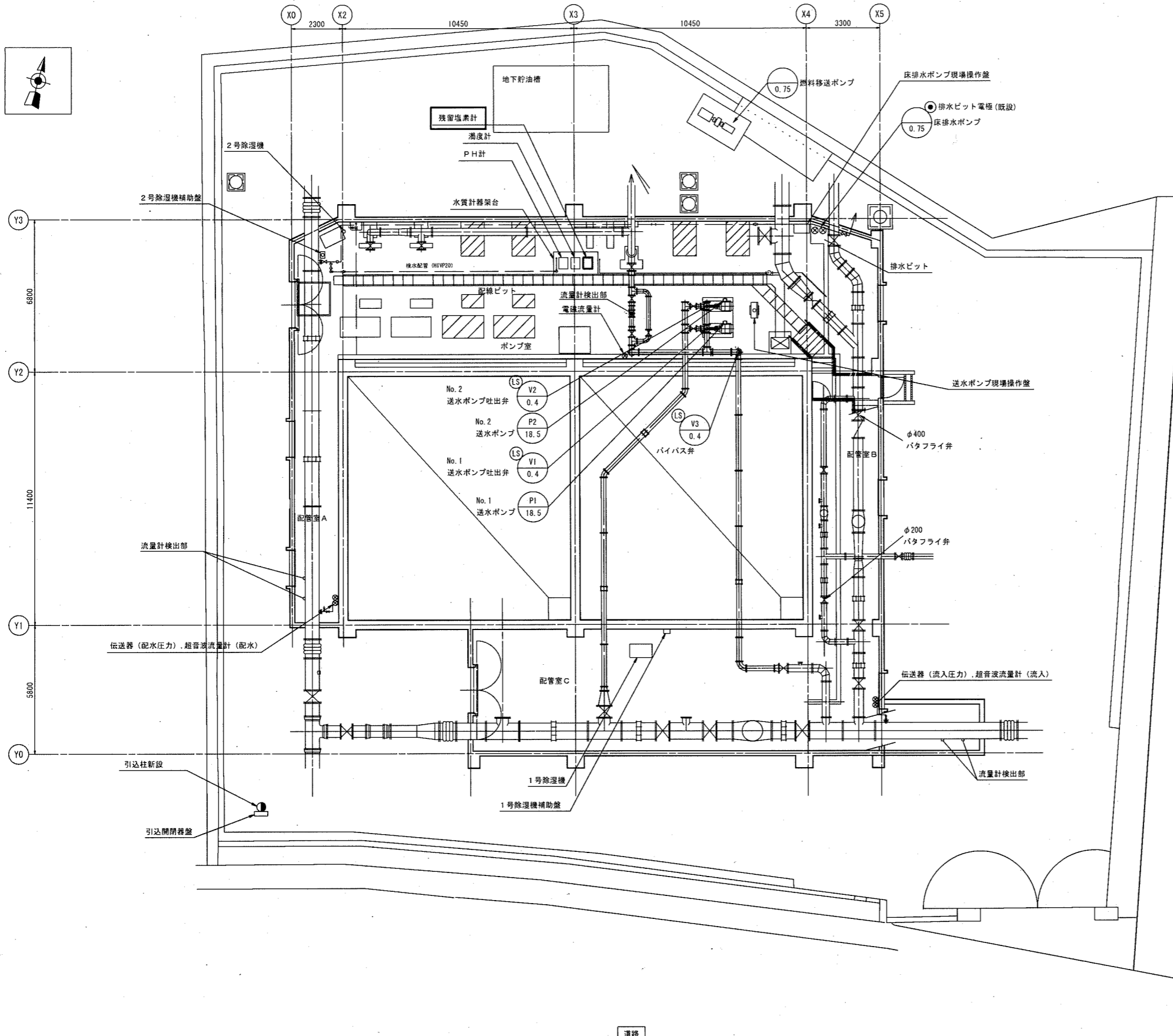
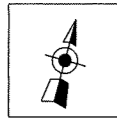
記号	名称
LIA	指示警報計
LA	警報設定器
ISO	アイソレータ
FIO	流量指示積算計
R	記録計
33W	フロートスリレ

記号	名称
△	避雷器
R	精密抵抗 (250Ω)
⊞	伝送器用電源
⊗	圧力伝送器 残留塩素計
⊗	電磁流量計
⊗	投込式水位計

参考図

課長	課長補佐	係長	調査	設計
円行寺送水ポンプ所外水質計器更新工事				令和8年度
計装フローシート (高知みなみ流通団地加圧配水施設)				04/07
高知市上下水道局浄水課				NON

※ □内は本工事対象機器



参考図

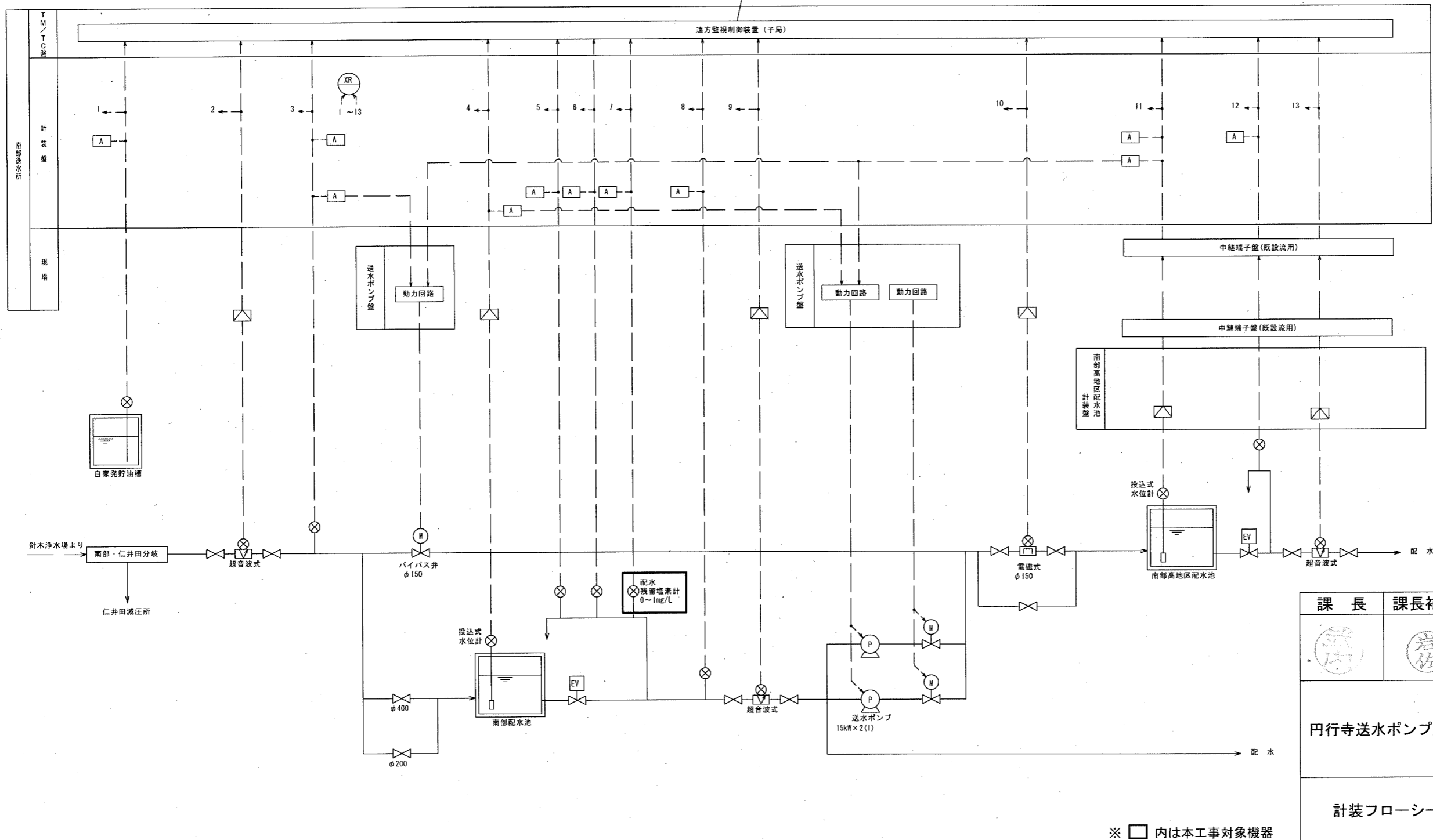
課長	課長補佐	係長	調査	設計
円行寺送水ポンプ所外水質計器更新工事				令和8年度 図番 05/07
一般平面図 (南部送水所)				縮尺 1/200
高知市上下水道局浄水課				

南部送水所一般平面図 (1階) S=1/200

計測項目	自家発貯槽油量	流入流量	南部配水池流入流量	流入圧力	トレンド記録	南部配水池水位	南部配水PH	南部配水濁度	南部配水残塩	南部配水圧力	南部送配水流量	南部配水流量	南部高地区流入流量	南部高地区配水池水位	南部高地区配水池残塩	南部高地区配水流量
	測定範囲	全体	今回	既設												
	数量															

凡例

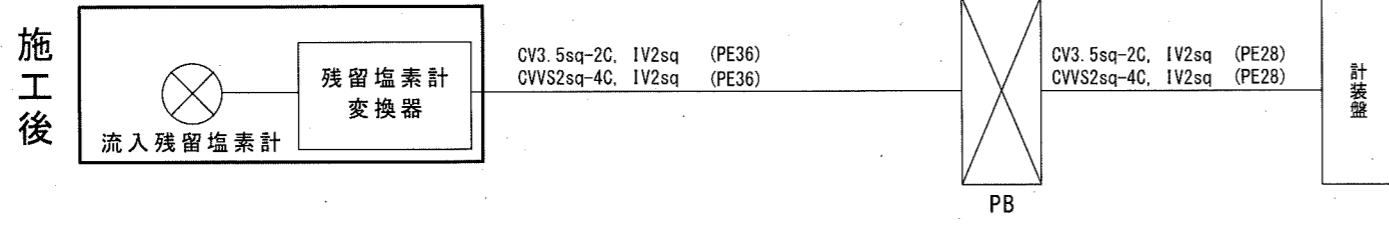
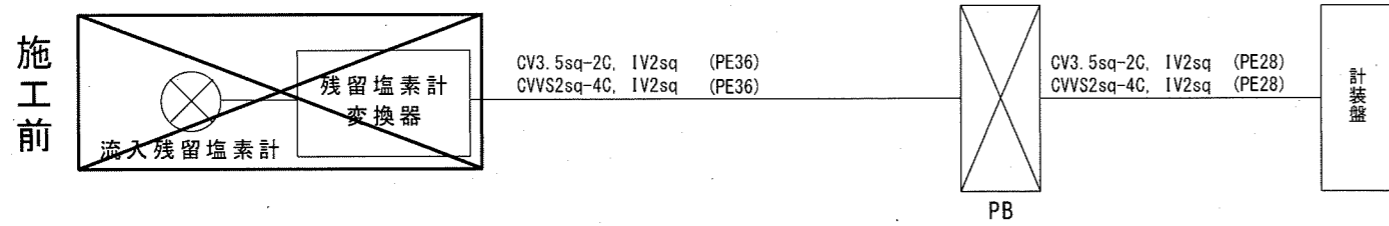
記号	名称
⊗	発信器
P	圧力
L	液位
F	流量
Z	開度
CL	残留塩素
PH	P H
Tb	濁度
I	指示
A	警報
Q	積算
R	記録
△	変換器



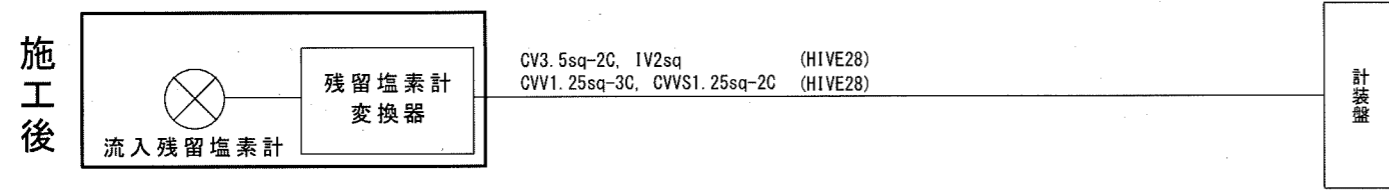
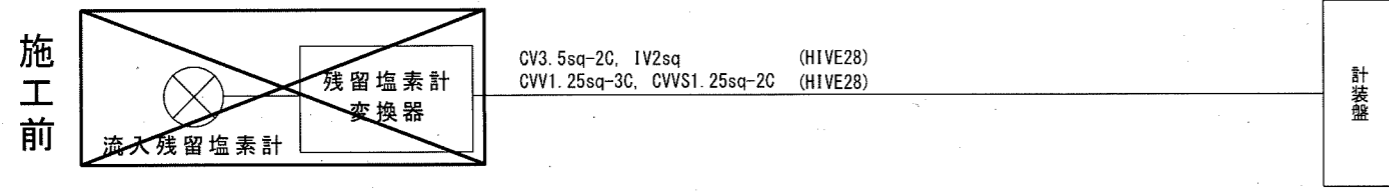
参考図

課長	課長補佐	係長	調査	設計
円行寺送水ポンプ所外水質計器更新工事				令和8年度
計装フローシート (南部送水所)				06/07
高知市上下水道局浄水課				縮尺 NON

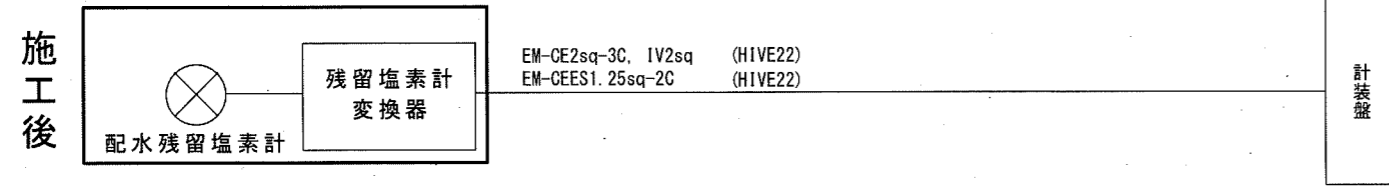
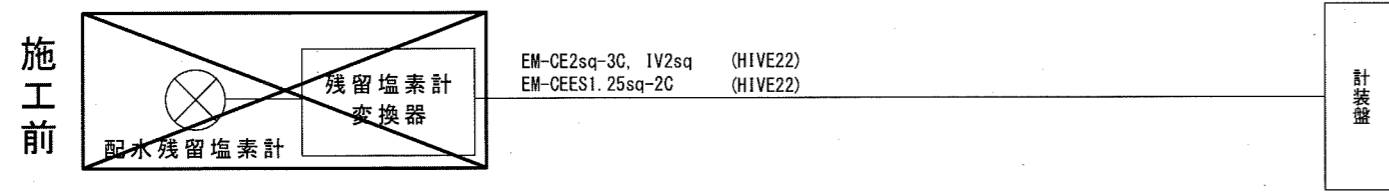
※ □内は本工事対象機器



配線系統図（円行寺送水ポンプ所）



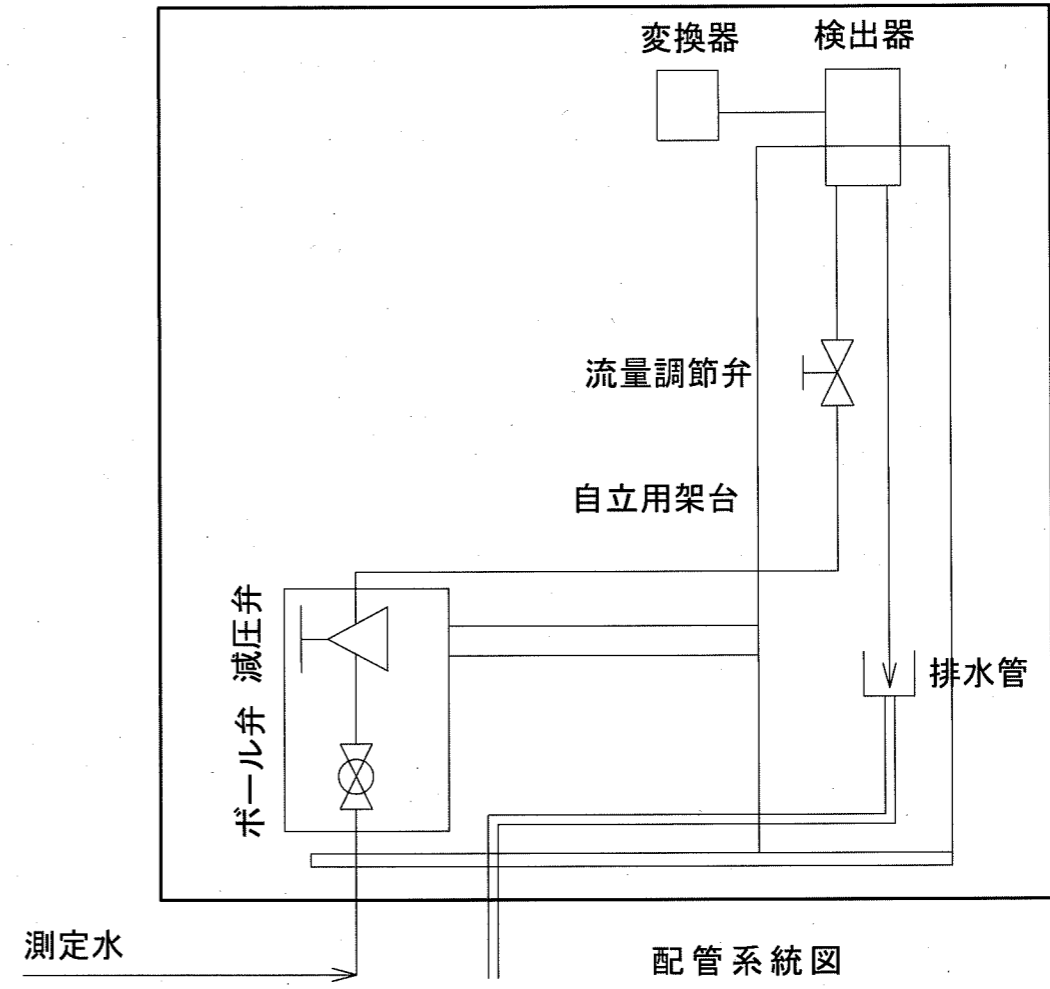
配線系統図（高知みなみ流通団地加圧配水施設）



配線系統図（南部送水所）

注記

1. は、新設を示す
2. は、撤去を示す
3. 配線はすべて流用とする
4. 特記なき場合は既設を示す



注記

1. は、更新範囲を示す

参考図

課長	課長補佐	係長	調査	設計
円行寺送水ポンプ所外水質計器更新工事				令和8年度
				図番 07/07
配線系統図 配管系統図				縮尺 NON
高知市上下水道局浄水課				