
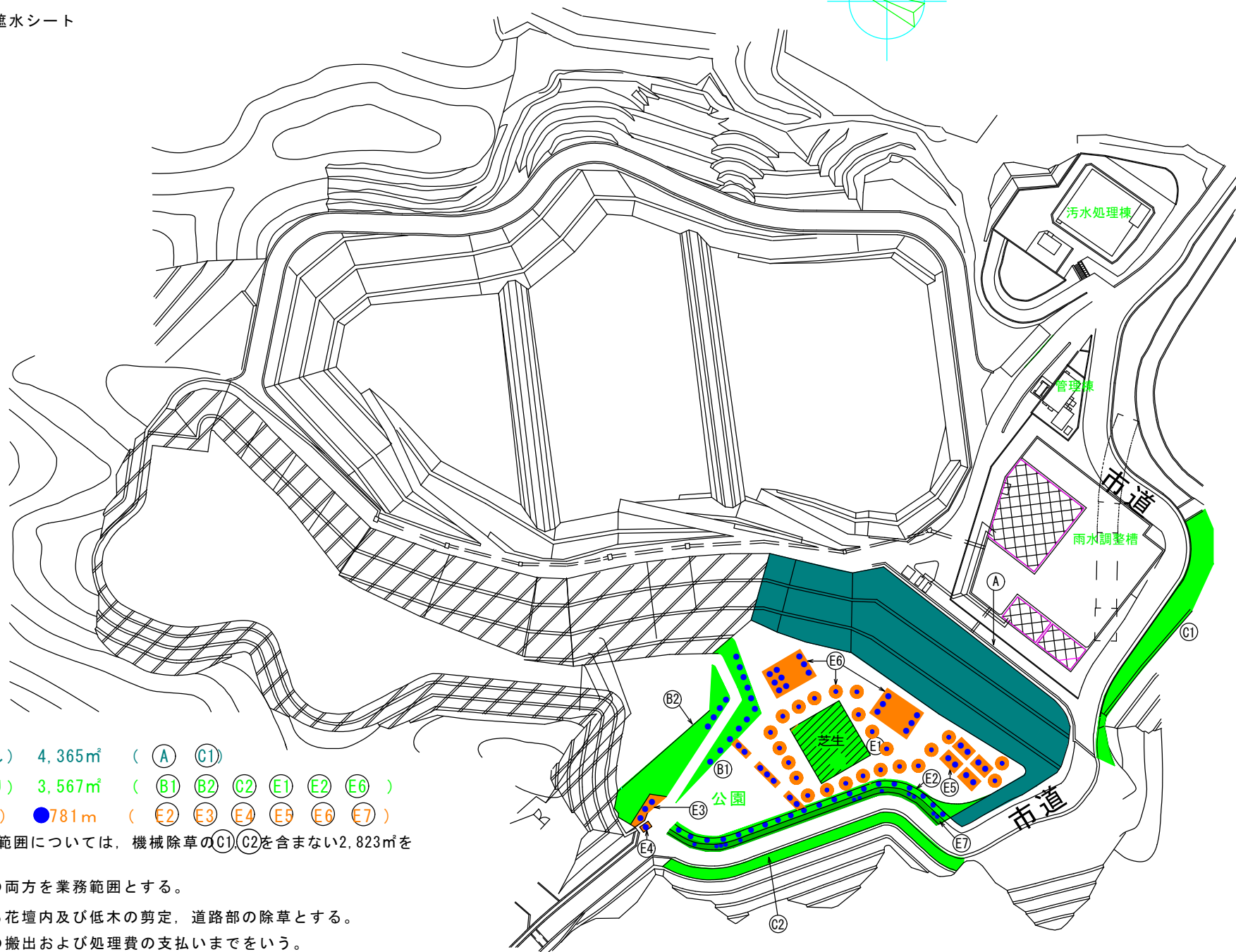
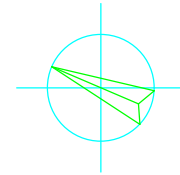


# 高知市三里最終処分場（業務時期：7月下旬～8月頃，2月下旬頃）

 は埋立地遮水シート



## 委託業務範囲

- 機械除草（後処理なし） 4,365㎡ （ A C1 ）
- 機械除草（後処理あり） 3,567㎡ （ B1 B2 C2 E1 E2 E6 ）
- 樹木剪定（後処理あり） ●781㎡ （ E2 E3 E4 E5 E6 E7 ）

※2月下旬頃に行う業務範囲については、機械除草のC1、C2を含まない2,823㎡を業務範囲とする。

※E2は公園側と歩道側の両方を業務範囲とする。

※E7の範囲は歩道にある花壇内及び低木の剪定，道路部の除草とする。

※後処理とは処分場への搬出および処理費の支払いまでをいう。