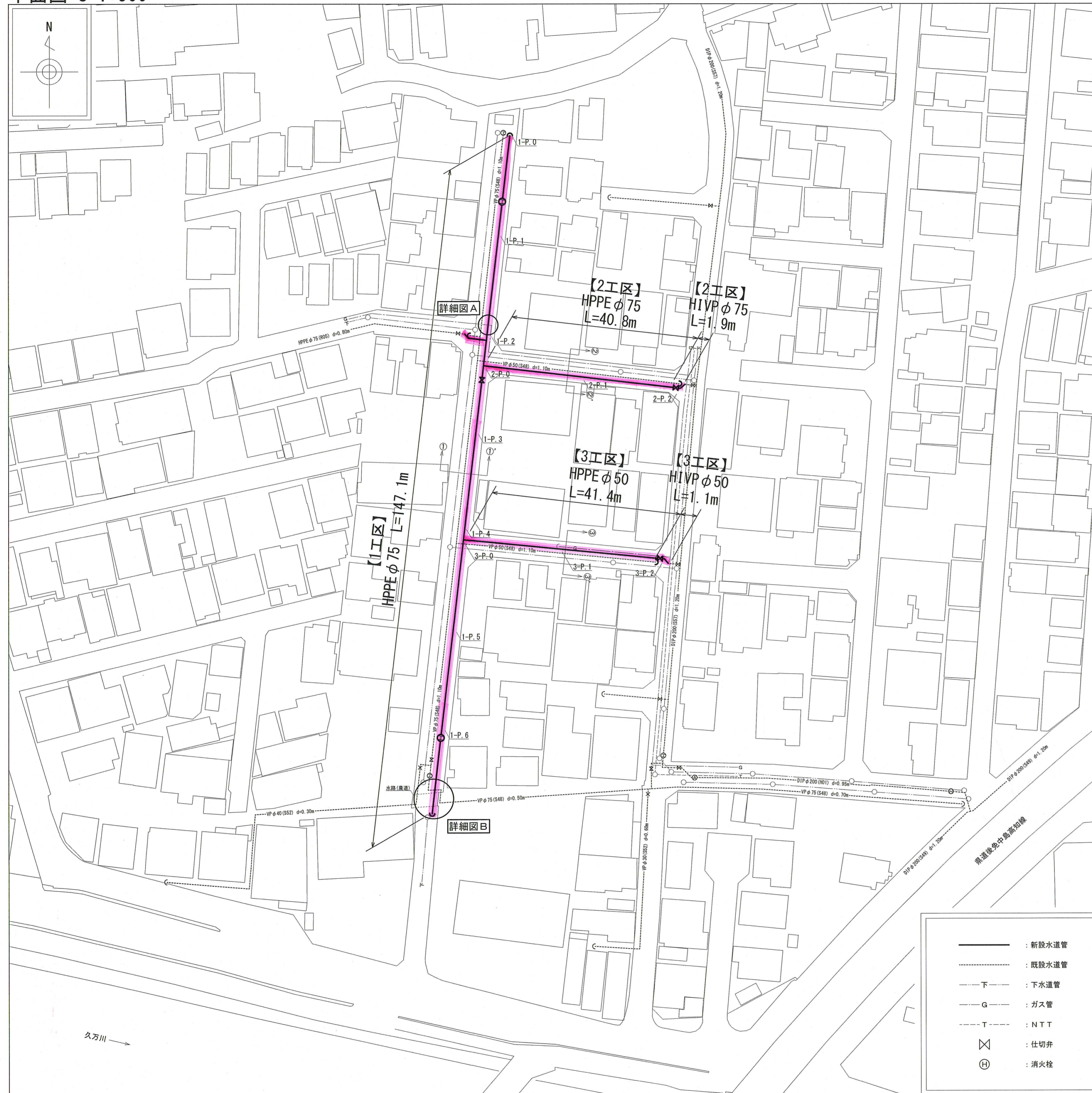
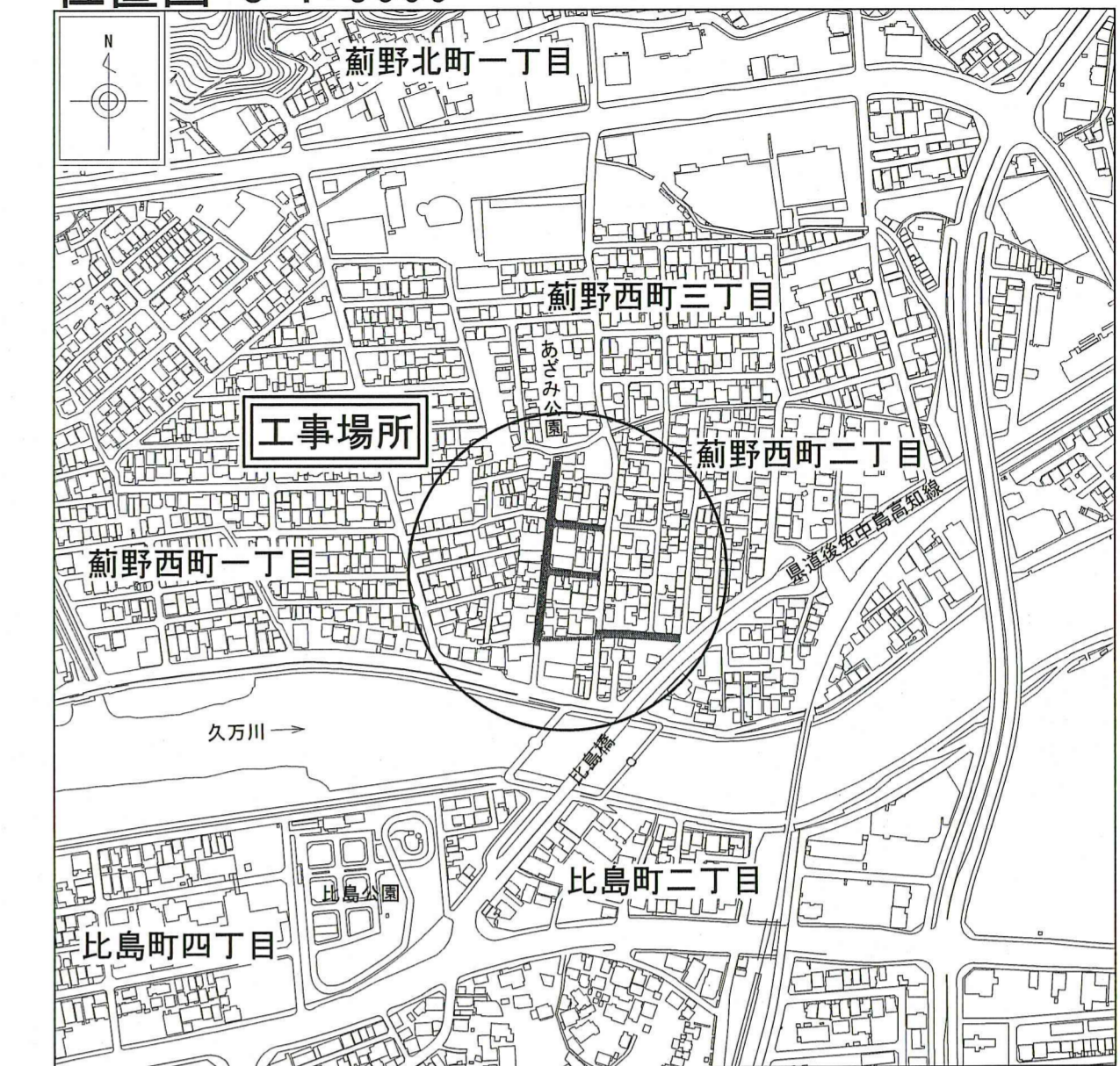


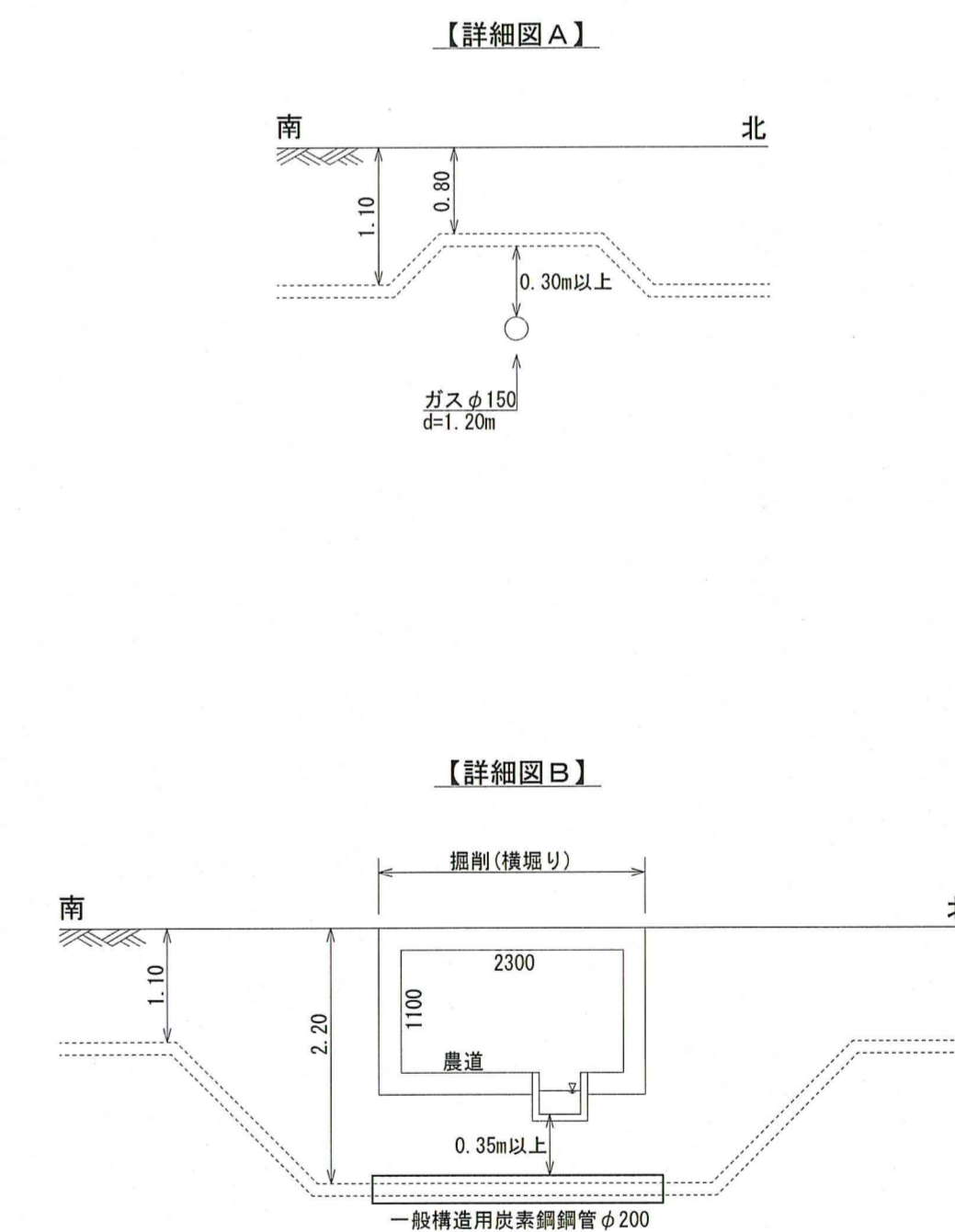
平面図 S=1:500



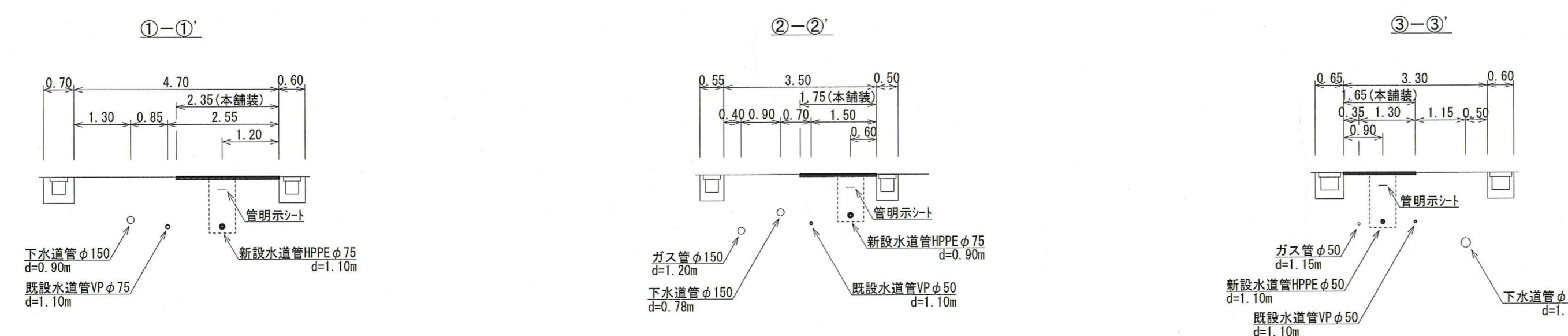
位置図 S=1:5000



詳細図 S=1:Free



横断面図 S=1:100

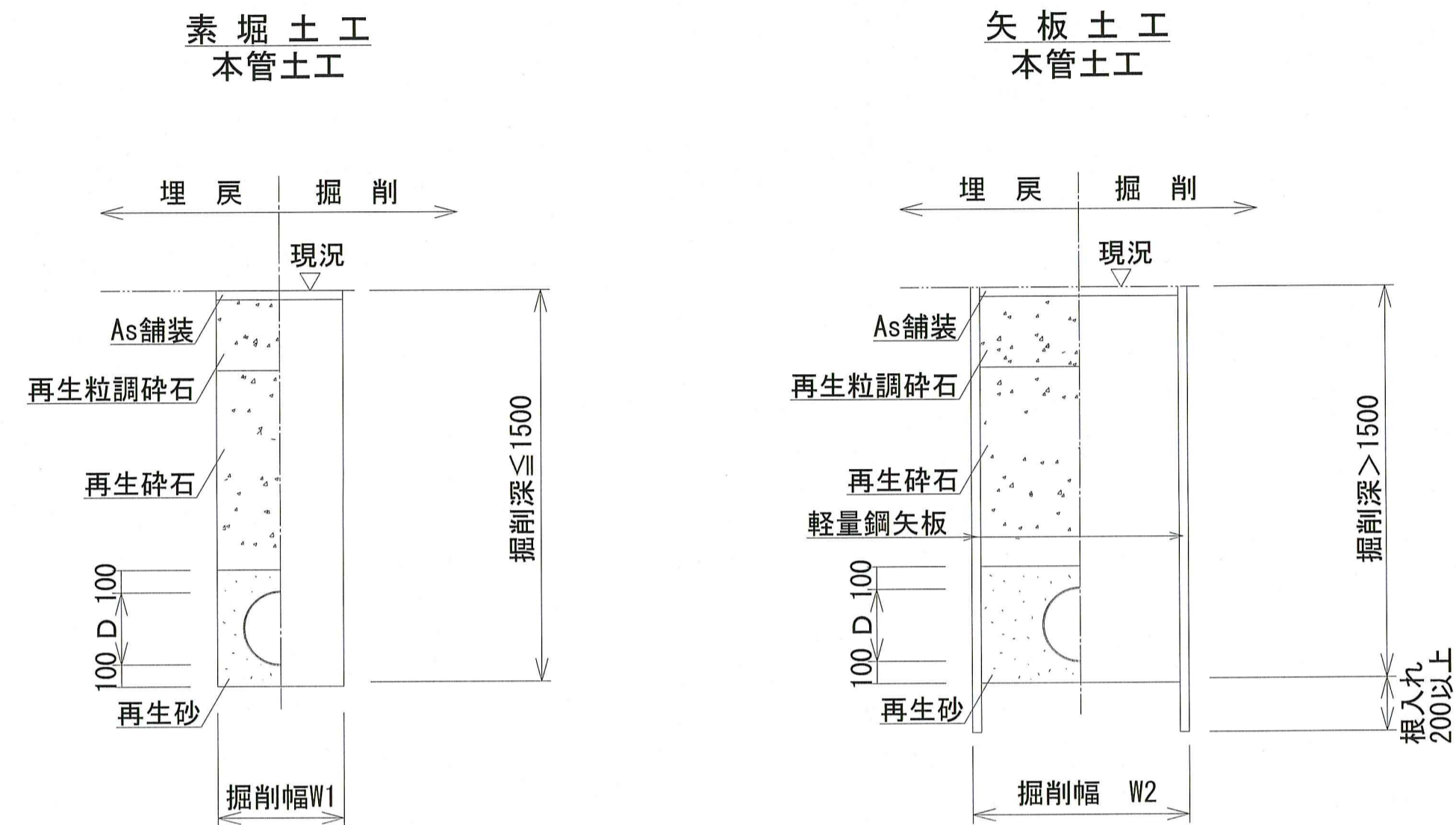


課長	課長補佐	係長	設計
荻野西町二丁目配水管布設替工事			令和8年度
設計図			1/4
位置図・平面図・横断面図・詳細図			図示
高知市 上下水道局 水道整備課			

土工定規図 S=1:Free

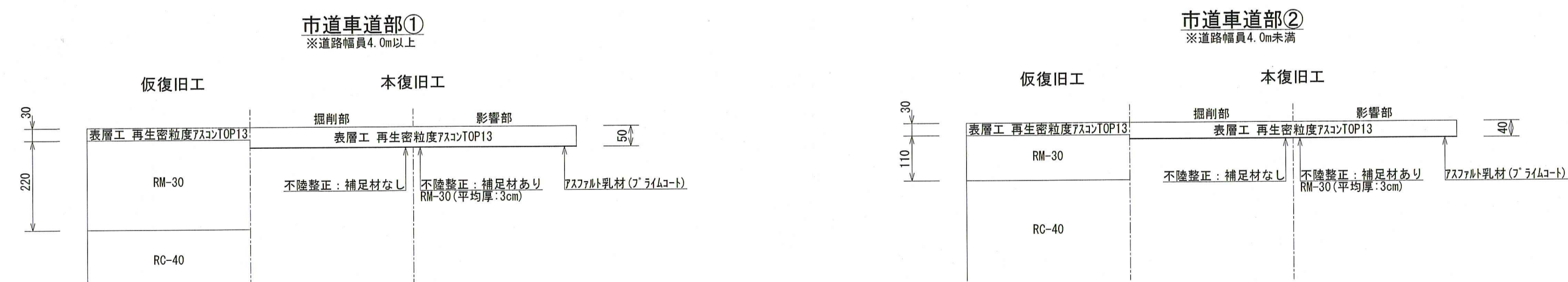
※再生砕石埋戻しについては、平均粒径(D50)が10mm以上かつ10%粒径が1mm以上の砕石を締固め度90%以上で施工すること。

HPPE



管種	管内径 (mm)	管外径 D (mm)	掘削幅	
			W1 (mm)	W2 (mm)
HPPE	50	60	600	900
HPPE	75	90	600	900

舗装復旧断面図 S=1:Free

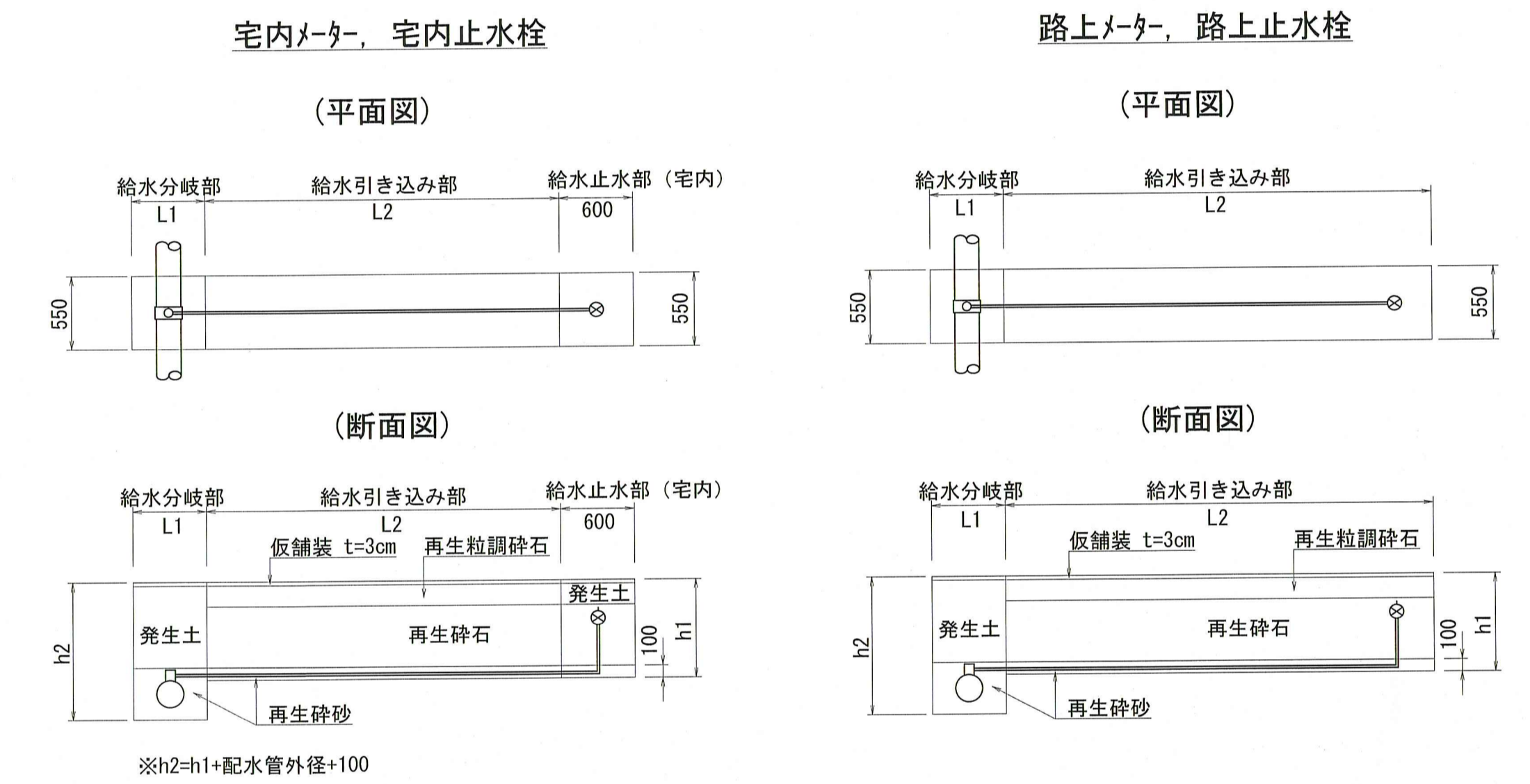


課長	課長補佐	係長	設計
令和8年度			図番
前野西町二丁目配水管布設替工事			2/4
設計図			縮尺
土工定規図・舗装復旧断面図			図示
高知市 上下水道局 水道整備課			

切替平面図 S=1:500



切替断面図 S=1:Free



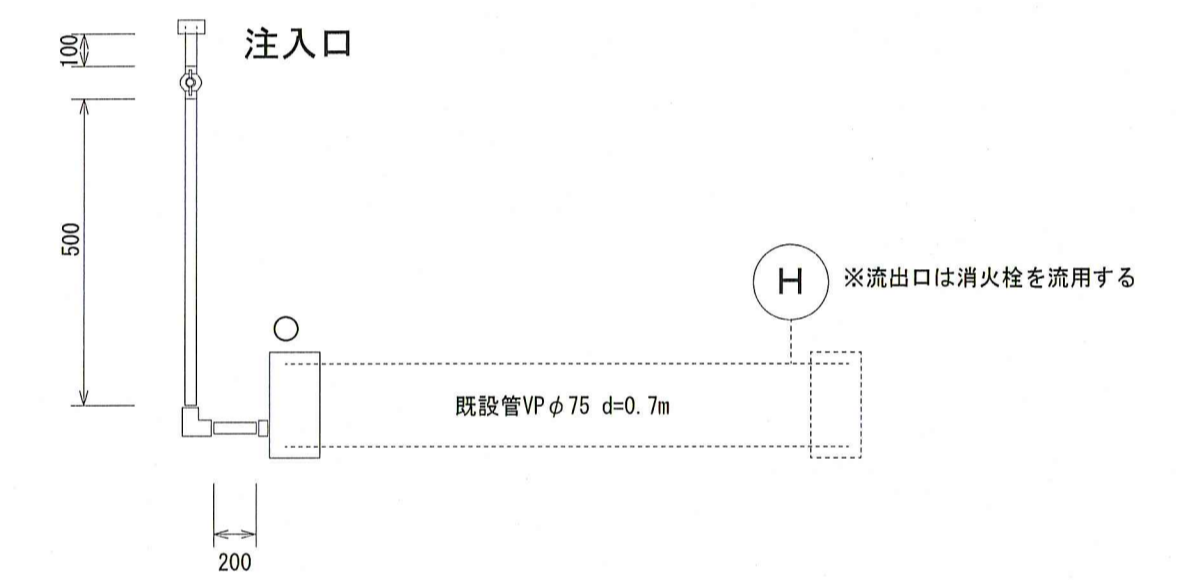
課長	課長補佐	係長	設計
令和8年度 前野西町二丁目配水管布設替工事 設計図 切替平面図・切替断面図 高知市 上下水道局 水道整備課			3 / 4 番 補 尺 図 示

既設管廃止図 S=1:30

平面図 S=1:500



申請充填工 S=1:Free
φ100 L=246.0m



課長	課長補佐	係長	設計
新野西町二丁目配水管布設替工事			令和8年度
設計図			4 / 4
既設管廃止図			図示
高知市 上下水道局 水道整備課			