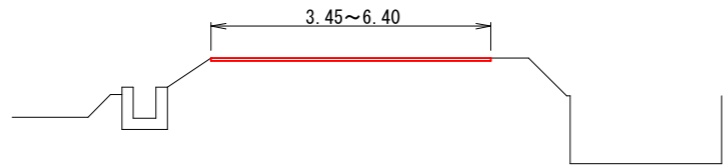
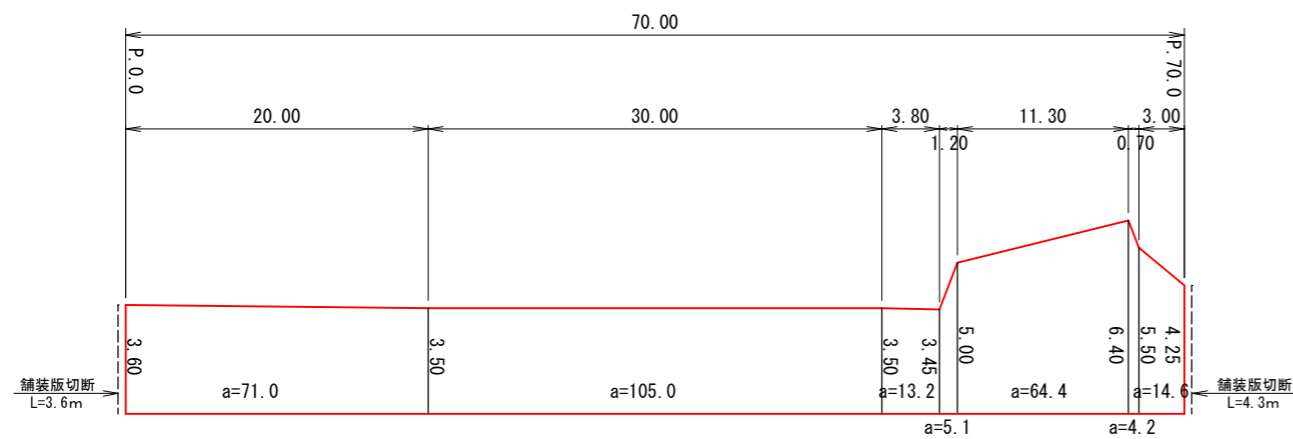


横断面図 縮尺1:100



展開図 縮尺 縦1:250 横1:500



舗装版切断 $\Sigma L=7.9m$
 不陸整正 $\Sigma a=277.5m^2$
 表層工 $\Sigma a=277.5m^2$

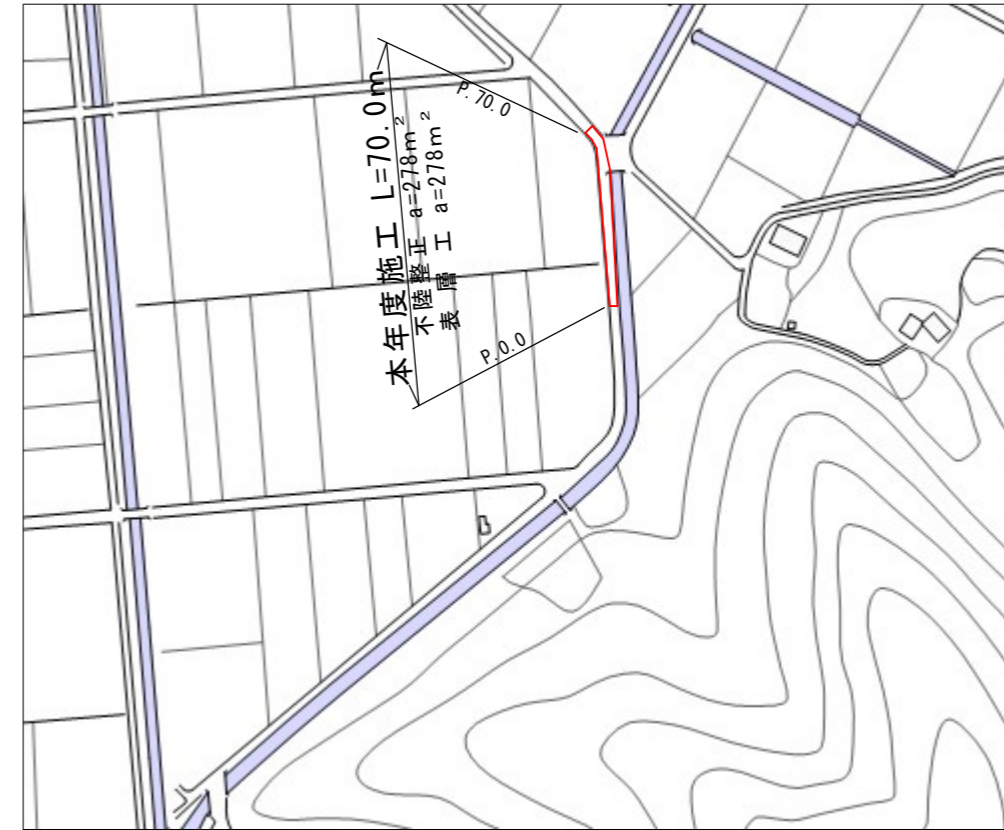
舗装構成 縮尺1:10

(※現況アスファルト舗装厚が設計値と異なる場合及び現況路盤が確認できない場合は監督職員と協議すること)
 表層 (不陸整正)

構造図 材料図

| | |
|------|---|
| 表層工 | 再生密粒度アスコン TOP13 2.35t/m ³ (設計締固密度) |
| フラット | PK3 1.26t/m ² |
| 不陸整正 | 再生粒度調整碎石 RM-30 28mm以上34mm未満 |

平面図 縮尺1:3000



数量表

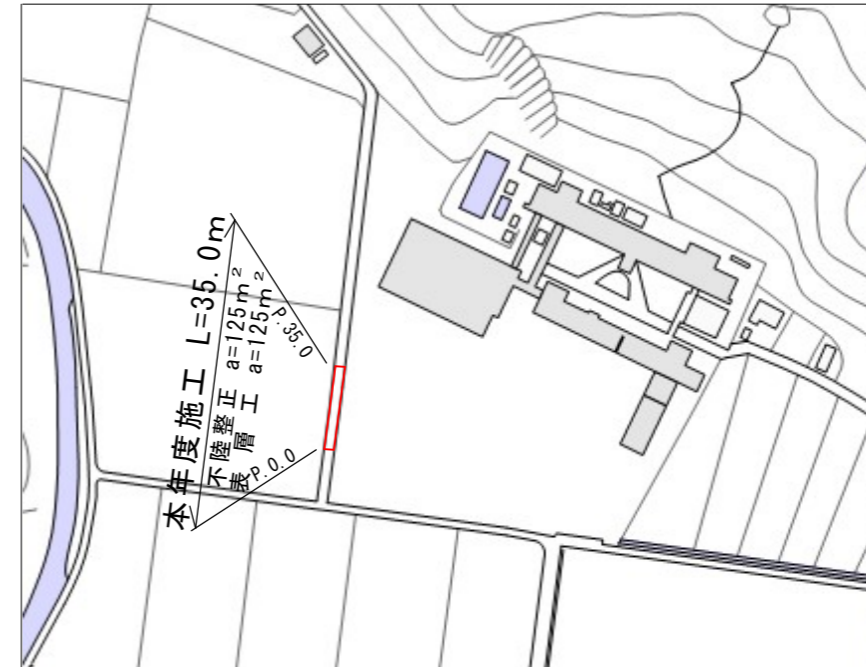
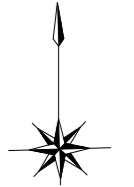
| 工種 | 種別 | 計算式 | 計上数量 | 単位 |
|---------|--------------|------------------------------------|------|----------------|
| 作業土工 | | | | |
| 舗装版切断 | | 7.9 | 8 | m |
| 污泥吸排車運搬 | | $0.023 * 0.04 * 7.9 = 0.007$ | 0.1 | m ³ |
| 污泥処分費 | | $0.023 * 0.04 * 7.9 * 1.4 = 0.010$ | 0.1 | t |
| 舗装版破砕積込 | | 277.5 | 278 | m ² |
| 舗装版運搬処理 | | $277.5 * 0.04 = 11.1$ | 11 | m ³ |
| 舗装工 | | | | |
| 不陸整正 | 28mm以上34mm未満 | 277.5 | 278 | m ² |
| 表層 | 仕上厚4cm | 277.5 | 278 | m ² |
| 仮設工 | | | | |
| 交通誘導警備員 | B | $2.0 * 4.0 = 8.0$ | 8 | 人 |

春野町8号線

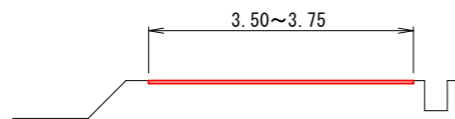
1/2

| | | | | | |
|---------------|---------------------------|----|------|----|---|
| 工事名 | 春野町8号線外舗装工事 | | | | |
| 種別 | 横断面図, 展開図, 舗装構成, 数量表, 平面図 | | | | |
| 事業名 | | | | | |
| 施工年度 | 令和8年度 | 課長 | 課長補佐 | 係長 | 係 |
| 高知市都市建設部道路維持課 | | | | | |

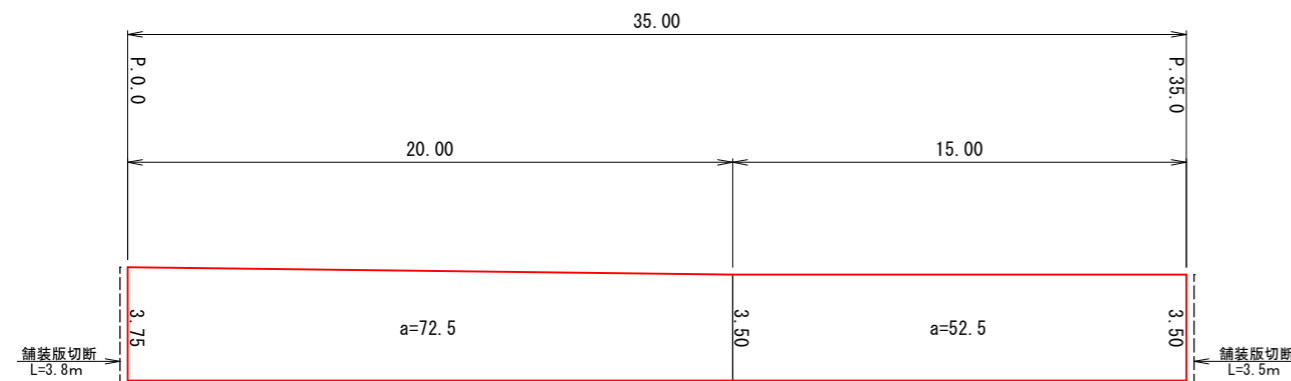
平面図 縮尺1:3000



横断面図 縮尺1:100



展開図 縮尺 縦1:250 横1:250



舗装版切断 $\Sigma L=7.3m$
 不陸整正 $\Sigma a=125.0m^2$
 表層工 $\Sigma a=125.0m^2$

数量表

| 工種 | 種別 | 計算式 | 計上数量 | 単位 |
|---------|--------------|------------------------------------|------|-------|
| 作業土工 | | | | |
| 舗装版切断 | | 7.3 | 7 | m |
| 汚泥吸排車運搬 | | $0.023 * 0.04 * 7.3 = 0.007$ | 0.1 | m^3 |
| 汚泥処分費 | | $0.023 * 0.04 * 7.3 * 1.4 = 0.009$ | 0.1 | t |
| 舗装版破碎積込 | | 125.0 | 125 | m^2 |
| 舗装版運搬処理 | | $125.0 * 0.04 = 5.0$ | 5 | m^3 |
| 舗装工 | | | | |
| 不陸整正 | 28mm以上34mm未満 | 125.0 | 125 | m^2 |
| 表層 | 仕上厚4cm | 125.0 | 125 | m^2 |
| 仮設工 | | | | |
| 交通誘導警備員 | B | $1.0 * 2.0 = 2.0$ | 2 | 人 |

舗装構成 縮尺1:10

(※現況アスファルト舗装厚が設計値と異なる場合及び現況路盤が確認できない場合は監督職員と協議すること)
 表層 (不陸整正)

構造図 材料図

| | | |
|----|--------|--------------------------------------|
| 40 | 表層工 | 再生密粒度7スコン TOP13 $2.35t/m^3$ (設計締固密度) |
| | アスファルト | PK3 $1.26t/m^2$ |
| | 不陸整正 | 再生粒度調整碎石 RM-30 28mm以上34mm未満 |

春野町30号線

2/2

| | | | | | |
|---------------|---------------------------|----|------|----|---|
| 工事名 | 春野町8号線外舗装工事 | | | | |
| 種別 | 横断面図, 展開図, 舗装構成, 数量表, 平面図 | | | | |
| 事業名 | | | | | |
| 施工年度 | 令和8年度 | 課長 | 課長補佐 | 係長 | 係 |
| 高知市都市建設部道路維持課 | | | | | |