

大街カルテ 春野

令和7年7月31日作成(R7版 ver1.0)
高知市保育施設みらい構想検討事業

A 大街の特徴	
施設立地	平成29年度に春野東部保育園(公立)、令和6年度に春野仁西保育園(公立)が閉園し、大街内の施設は9施設となり、うち5施設が公立保育所である。
人口	未就学児童数は高知市全域と比較しても減少率が高く、10年後の2035年時点で64.22%(2025年比)、20年後の2045年度には45.26%(2025年比)と半減する推計となっている。
利用者傾向	高知市の南東部に位置しているが、地元率は75%程で高い訳ではなく、長浜・朝倉・鴨田等の近隣大街からの利用者も一定数いることが分かる。大街境界に近いからか保育園や春野学園では地元率が低いことから、長浜等の他の大街からの利用者が多いことが分かる。今後、大街人口が大きく減少するのに加え、利用者の多い他の大街についても人口減少が加速するため、教育・保育需要の減少率も高くなるが見込まれる。
申込者数	うららかキッズガーデン(地域枠)を除いて、全ての施設で欠員補充率が30%程度までに留まっており、今後も人口減少に伴い、利用者が減っていく可能性が高い。
災害リスク	沿岸部は津波浸水リスクがあり、沿岸部以外も新川川周辺の洪水リスクや土砂災害区域に位置する施設も多い。

B 大街の課題	
・今後の人口減少により供給過多となっていく可能性が高いため、早期に施設の在り方を検討していく必要がある。	
・大街の範囲が広いことから将来的に統廃合などによって教育・保育施設数が減少した場合、通園困難地域が多く出てくる可能性がある。通園バスの活用などについても合わせて検討が必要である。	

C 利用状況(R7.4.1時点)								
種別	施設数	児童数						
		0歳児	1歳児	2歳児	3歳児	4歳児	5歳児	合計
居住児童数		38	40	55	60	60	74	327
利用児童数(居住児童数に対する割合)		8	45	63	57	64	78	315 (96.33%)
保育所	6	7	34	50	42	50	58	241
認定こども園	2	0	9	13	15	14	20	71
幼稚園	0							0
地域型保育施設	1	1	2	0	0	0	0	3

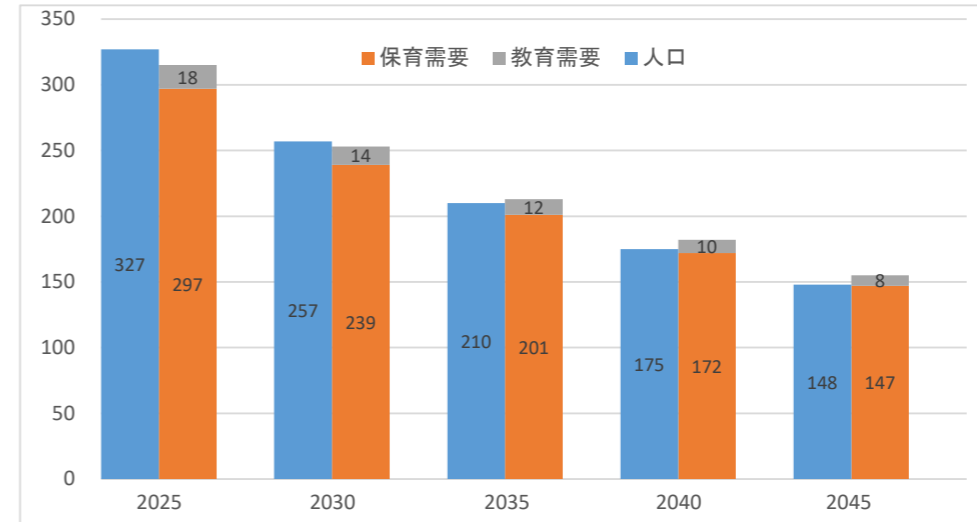
D 教育・保育需要の地域内訳(R7.4.1時点) ※〇〇地区居住→春野地区の施設利用							
教育需要(1号)	利用定員計	利用児童数計	地元児童(春野)				その他
			長浜	朝倉	鴨田	旭街	
	38	18	15	3			0
		100.00%	83.33%	16.67%			0.00%

保育需要(2・3号)	利用定員計	利用児童数計	地元児童(春野)					その他
			長浜	朝倉	鴨田	旭街	その他	
	447	297	224	29	19	15	3	7
		100.00%	75.42%	9.76%	6.40%	5.05%	1.01%	2.36%

E 居住児童の利用施設地域内訳(R7.4.1時点) ※春野地区居住→〇〇地区の施設利用								
居住児童数	施設未利用者	施設利用者(1・2・3号)	〇〇地区					
			春野	長浜	潮江	旭街	朝倉	その他
327	49	278	239	11	7	6	5	10
	14.98%	85.02%	73.09%	3.36%	2.14%	1.83%	1.53%	3.06%

F 施設概要及び利用児童の動向 ※校区毎に表記																			
種別	施設名称	公私	構造階層※1	建築年	小学校区	R4		R5		R6		R7(4月1日時点)							
						平均利用児童数※2	地元率(2・3号のみ)※3	平均利用児童数※2	地元率(2・3号のみ)※3	平均利用児童数※2	地元率(2・3号のみ)※3	教育需要(1号)		保育需要(2・3号)			4月新規入所状況(2・3号のみ)		
						前年度比	前年度比	前年度比	前年度比	前年度比	前年度比	利用定員	利用児童数	充足率	利用定員	利用児童数	充足率	地元率(2・3号のみ)	受入可能人数<欠員>(選考時点利用定員)
保育所	春野弘岡上保育園	公立	RC・1F	S57建築	春野西小学校	20	61.11%	24	73.91%	21	94.44%	35	22	62.86%	90.91%	15(40)	2	1	1
						74.07%	120.00%	87.50%		104.76%			6.67%	100.00%					
保育所	春野弘岡中保育園	公立	W/RC・2F	H24建築	春野西小学校	48	64.44%	49	67.39%	57	73.58%	65	49	75.38%	79.59%	20(65)	5	6	5
						94.12%	102.08%	116.33%		85.96%			30.00%	83.33%					
保育所	春野西保育園	公立	W・1F	H06建築	春野西小学校	30	96.43%	29	92.86%	26	87.50%	35	25	71.43%	80.00%	14(50)	4	4	4
						78.95%	96.67%	89.66%		96.15%			28.57%	100.00%					
保育所	春野中央保育園	公立	RC・1F	S52建築	春野東小学校	25	72.73%	27	65.38%	23	81.82%	35	22	62.86%	81.82%	15(50)	1	1	1
						92.59%	108.00%	85.19%		95.65%			6.67%	100.00%					
保育所	春野平和保育園	公立	RC・1F	S55建築	春野東小学校	49	82.22%	51	86.96%	48	85.11%	73	41	56.16%	85.37%	35(80)	2	2	2
						84.48%	104.08%	94.12%		85.42%			5.71%	100.00%					
保育所	うららか保育園	私立	RC・1F	H14建築	春野東小学校	126	55.46%	111	56.73%	100	60.44%	100	82	82.00%	67.07%	28(130)	9	9	9
						105.00%	88.10%	90.09%		82.00%			32.14%	100.00%					
認定こども園	へいわ幼稚園	私立	S/RC・2F	S58建築	春野東小学校	66	60.61%	58	71.88%	47	74.07%	25	13	52.00%	83.33%	25(50)	3	3	3
						98.51%	87.88%	81.03%		78.72%			12.00%	100.00%					
認定こども園	春野学園	私立	S・2F S・2F	H25建築 R6建築	春野東小学校	49	50.00%	43	51.35%	40	58.33%	13	5	38.46%	58.62%	20(50)	3	3	3
						84.48%	87.76%	93.02%		85.00%			15.00%	100.00%					
事業所内保育施設※7	うららかキッズガーデン	私立	RC・1F部分		春野東小学校	3	50.00%	3	50.00%	3	50.00%	4	3	75.00%	0.00%	4(4)	1	2	1
						100.00%	100.00%	100.00%		100.00%			50.00%	50.00%					
保育所	(参考)春野仁西保育園	公立	RC・1F	S62建築	春野西小学校	11	80.00%	6	80.00%	3	66.67%	令和7年3月閉園							
						100.00%	54.55%	50.00%											

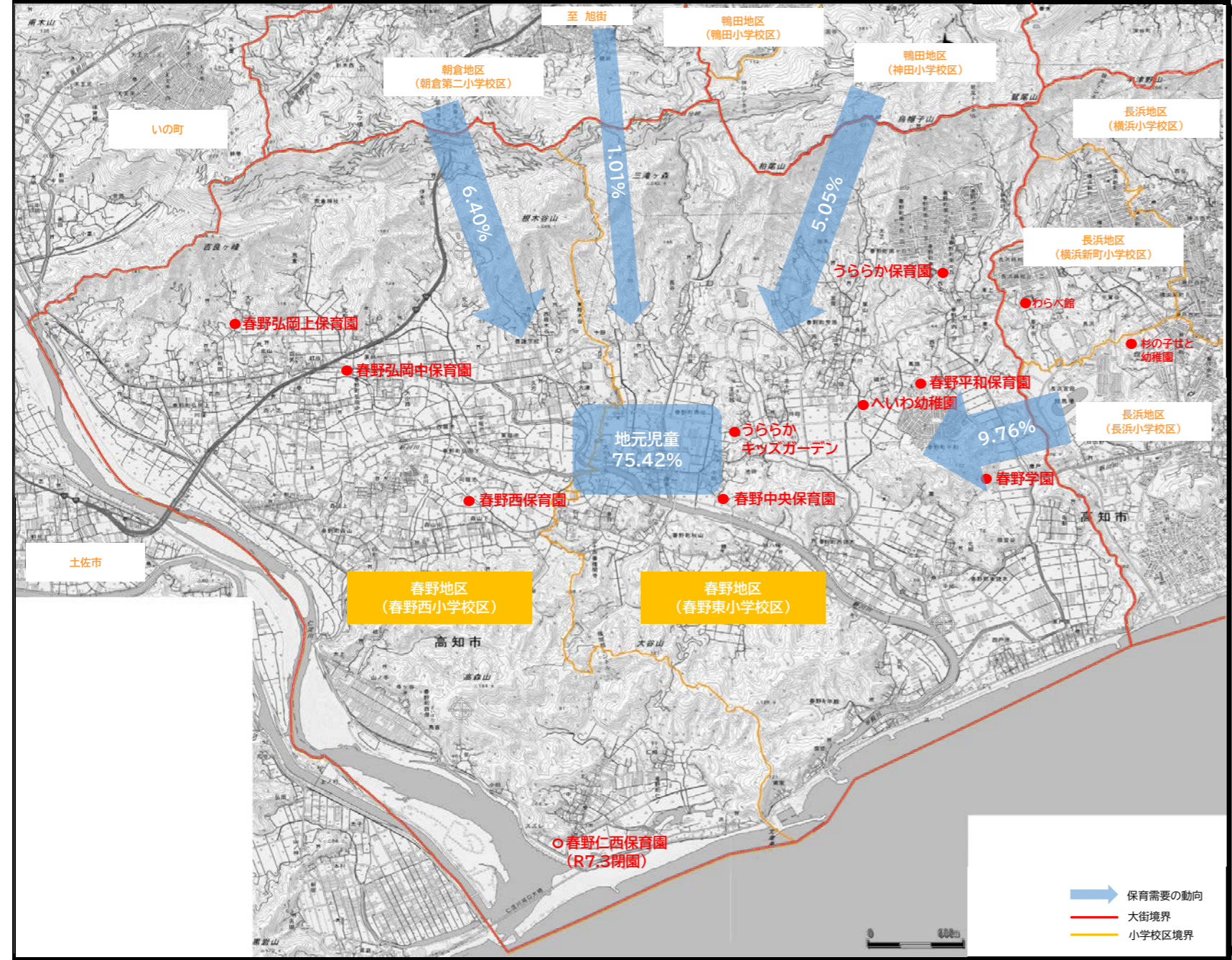
※1 構造・・・RC:鉄筋コンクリート造 S:鉄骨造 W:木造
 ※2 平均利用児童数・・・各年度4月～3月の月別利用児童数を合算し、12(か月)で除した数値
 ※3 地元率(%)・・・利用児童のうち当該施設が所在の大街に居住している児童の割合(各年度4月1日時点の2・3号認定利用児童で計算)
 ※4 R7前年度比・・・利用児童数(1号+2・3号)の前年度比を記載
 ※5 欠員補充率・・・受入可能人数に対して最終的に入所した人数の割合
 ※6 第1希望入所率・・・4月入所における全入所者数のうち第1希望で当該施設に入所した人数の割合
 ※7 事業所内保育施設の児童数は地域枠利用者のみ(事業所枠は除く)



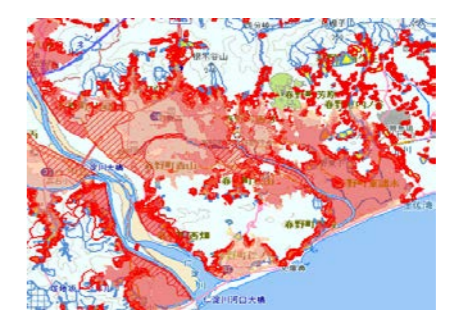
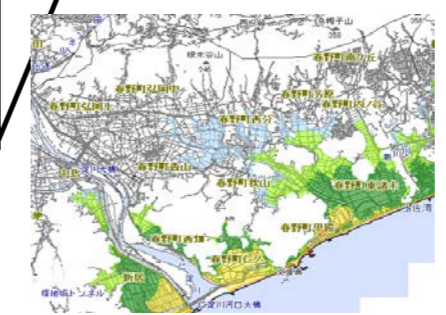
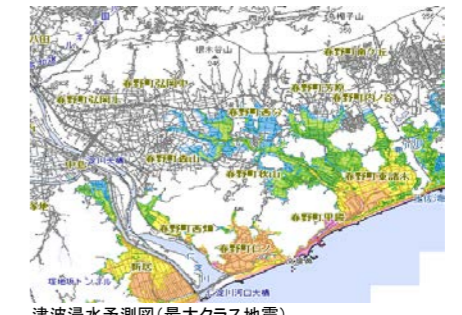
G 居住児童数の将来推計(各年4.1時点)						
		推計人口(0～5歳児)				
		2025	2030	2035	2040	2045
高知市	人口	11,289	9,812	9,077	8,236	7,544
	割合	100.00%	86.92%	80.41%	72.96%	66.83%
春野	人口	327	257	210	175	148
	割合	100.00%	78.59%	64.22%	53.52%	45.26%

H 教育・保育需要の将来推計(各年4.1時点)						
		推計教育・保育需要				
		2025	2030	2035	2040	2045
高知市	教育需要(1号)	514	458	429	396	363
	割合	100.00%	89.11%	83.46%	77.04%	70.62%
高知市	保育需要(2・3号)	8,608	7,501	6,916	6,269	5,727
	割合	100.00%	87.14%	80.34%	72.83%	66.53%
春野	教育需要(1号)	18	14	12	10	8
	割合	100.00%	77.78%	66.67%	55.56%	44.44%
春野	保育需要(2・3号)	297	239	201	172	147
	割合	100.00%	80.47%	67.68%	57.91%	49.49%

I 周辺地図と保育需要の動向



津波浸水想定区域		津波到達時間	
浸水深20.0m以上	到達時間60分以上	浸水深15.0~20.0m	到達時間40~60分
浸水深10.0~15.0m	到達時間30~40分	浸水深5.0~10.0m	到達時間20~30分
浸水深3.0~5.0m	到達時間10~20分	浸水深2.0~3.0m	到達時間5~10分
浸水深1.0~2.0m	到達時間0~5分	浸水深0.3~1.0m	
浸水深0.0~0.3m			



J 災害リスク等(高知県防災マップより引用)

施設名	津波浸水予測(最大クラス地震)		津波浸水予測(発生頻度の高い地震)		洪水浸水(最大規模)	土砂災害	その他(近隣の県指定避難場所等)
	浸水深	津波到達時間(30cm)	浸水深	津波到達時間(30cm)			
春野弘岡上保育園	-	-	-	-	0.5~3.0m	土砂災害特別警戒区域	-
春野弘岡中保育園	-	-	-	-	3.0~5.0m	-	一時避難場所等(春野公民館弘岡中分館)
春野西保育園	0.3~1.0m	60分以上	-	-	5.0~10.0m	-	-
春野中央保育園	1.0~2.0m	40~60分	-	-	5.0~10.0m	土砂災害警戒区域	津波避難場所(高台等)
春野平和保育園	-	-	-	-	-	-	-
うららか保育園	-	-	-	-	-	土砂災害警戒区域	-
へいわ幼稚園	-	-	-	-	0.5~3.0m	土砂災害警戒区域	-
春野学園	-	-	-	-	0.5~3.0m	土砂災害特別警戒区域	-
うららかキッズガーデン	-	-	-	-	-	-	-
(参考)春野仁西保育園	5.0~10.0m	20~30分	0.3~1.0m	60分以上	0.5~3.0m	土砂災害特別警戒区域/土砂災害警戒区域	津波避難場所(高台等)

