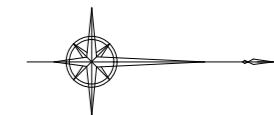
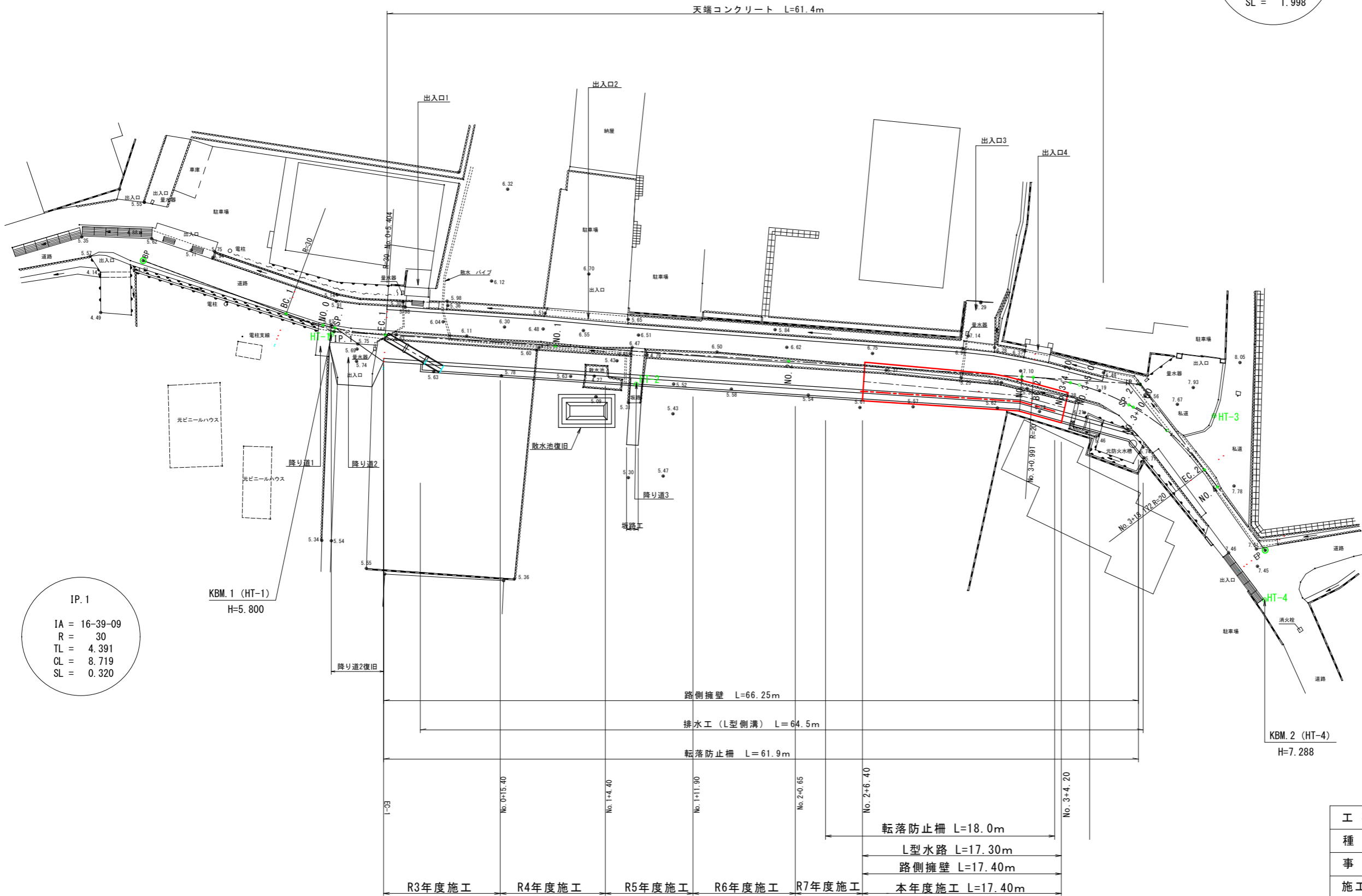


平 面 図

高知市春野町 弘岡中 S=1/250 (A3縮小版)



IP. 2
 IA = 49-13-11
 R = 20
 TL = 9.161
 CL = 17.181
 SL = 1.998



IP. 1
 IA = 16-39-09
 R = 30
 TL = 4.391
 CL = 8.719
 SL = 0.320

中心線座標リスト

点番	点名	X座標	Y座標
401	BP	983.896	993.647
402	IP. 1	1000.228	999.723
403	IP. 2	1069.218	1004.250
404	EP	1079.924	1018.444
506	BC. 1	996.113	998.192
507	NO. 0	999.277	999.174
508	NO. 0+0.53	999.790	999.298
509	NO. 0+0.70	999.962	999.337
510	SP. 1	1000.295	999.410
511	NO. 0+2.79	1002.006	999.725
512	EC. 1	1004.609	1000.010
513	NO. 0+8.00	1007.202	1000.180
514	NO. 0+19.10	1018.279	1000.907
515	NO. 1	1019.174	1000.966
516	NO. 1+5.97	1025.131	1001.357
517	NO. 1+7.12	1026.273	1001.432
518	NO. 1+8.01	1027.167	1001.490
519	NO. 2	1039.131	1002.275
520	NO. 3	1059.088	1003.585
521	BC. 2	1060.077	1003.650
522	NO. 3+1.28	1060.369	1003.671
523	NO. 3+5.00	1064.024	1004.310
524	SP. 2	1068.269	1006.008
525	NO. 3+10.00	1068.634	1006.210
526	EC. 2	1074.734	1011.564
527	NO. 4	1075.835	1013.023

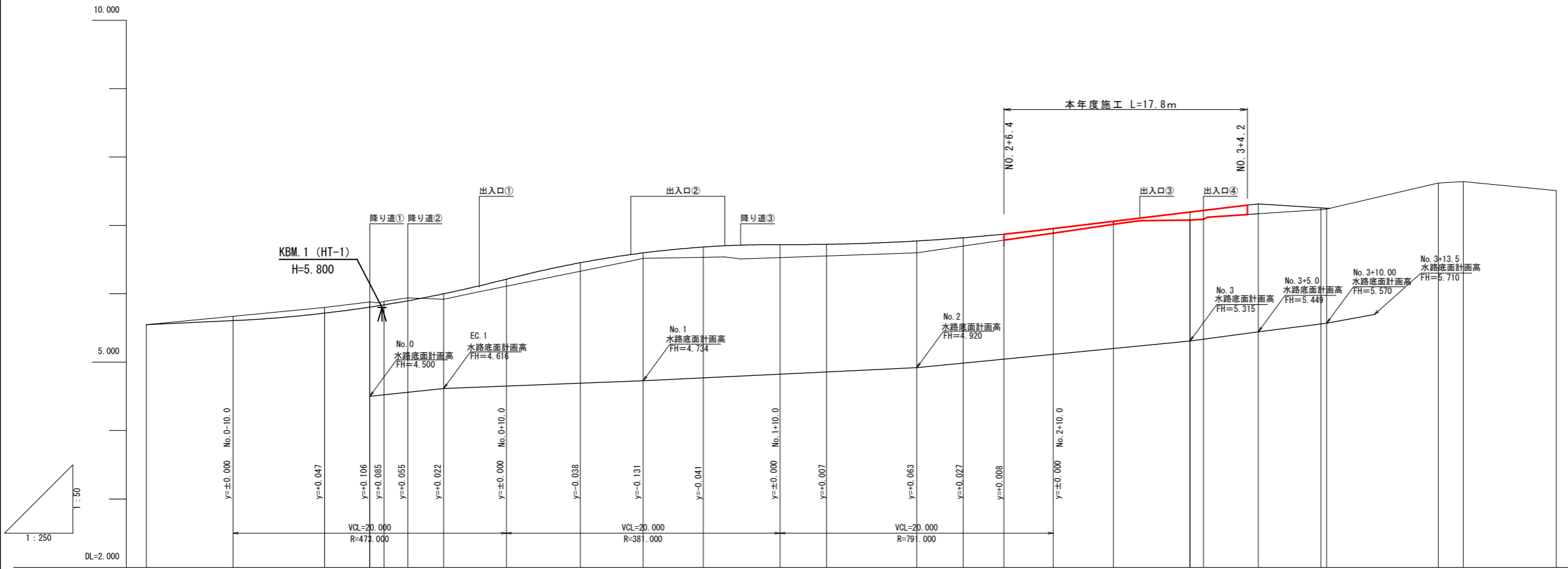
基準点座標リスト

点名	X座標	Y座標
HT-1	1000.000	1000.000
HT-2	1026.069	1004.248
HT-3	1075.548	1006.942
HT-4	1079.871	1022.701

工事名	春野町242号線道路改良工事				
種別	平面図				
事業名					
施工年度	令和8年度	課長	課長補佐	係長	係
	高知市都市建設部道路維持課				

縦断図

SV=1:50
SH=1:250 (A3縮小版)



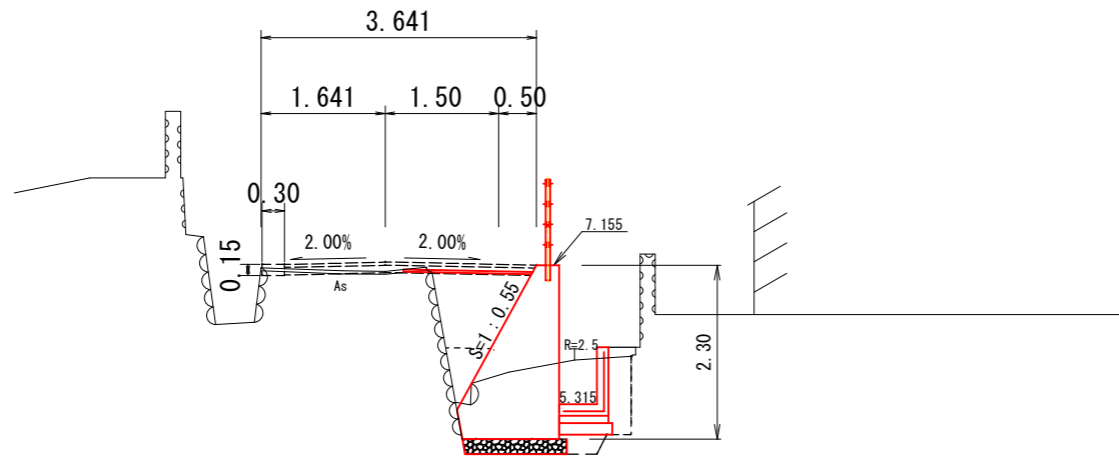
勾配	i=0.920% L=16.350m		i=5.150% L=20.000m		i=-0.100% L=20.000m		i=2.424% L=25.000m		i=-1.280% L=25.000m																	
計画高	5.550	5.717	5.806	5.839	5.888	6.000	6.455	6.399	6.885	6.720	6.724	6.773	6.819	6.873	6.952	7.059	7.195	7.219	7.297	7.316	7.257	7.252	7.51			
地盤高	5.55	5.80	5.88	5.89	5.94	5.92	6.33	6.52	6.54	6.56	6.57	6.60	6.68	6.75	6.84	6.95	7.08	7.09	7.16	7.17	7.23	7.24	7.62	7.64		
切土高	0.000	0.883	0.074	0.051	0.042																					
盛土高	0.000					0.080		0.125	0.079	0.145	0.160	0.154	0.173	0.139	0.123	0.112	0.109	0.115	0.129	0.137	0.146	0.027	0.012			
追加距離	-16.350	-3.315	0.000	1.045	2.786	5.404	15.404	20.000	24.400	30.000	33.400	40.000	43.400	46.400	50.000	54.400	60.000	60.991	64.200	65.000	69.582	70.000	78.172	80.000		
単距離	0.000	13.035	3.315	1.945	1.741	2.618	10.000	4.596	4.400	5.600	3.400	6.600	3.400	3.000	3.600	4.400	5.600	0.991	3.209	0.800	4.582	0.418	8.172	1.928		
測点番号	BP	BC.1	NO.0	SP.1	NO.0+2.79	EC.1	NO.0+15.404	NO.1	NO.1+4.40	NO.1+10.0	NO.1+13.40	NO.2	NO.2+3.40	NO.2+6.40	NO.2+10.00	NO.2+14.40	NO.3	BC.2	NO.3+4.20	NO.3+5.00	SP.2	NO.3+10.00	EC.2	NO.4	EP	
平面線形曲率図	IP.1 IA=16-39-09 TL= 4.391 R=30.000 CL= 8.719 SL= 0.320												IP.2 IA=49-13-11 TL= 9.161 R=20.000 CL=17.181 SL= 1.998													
片勾配すりつけ図	-2.000%																									
拡幅	0.000																									

KBM. 2 (HT-4)
H=7.288

工事名	春野町242号線道路改良工事				
種別	縦断図				
事業名					
施工年度	令和8年度	課長	課長補佐	係長	係
高知市都市建設部道路維持課					

横断面図 縮尺1:100

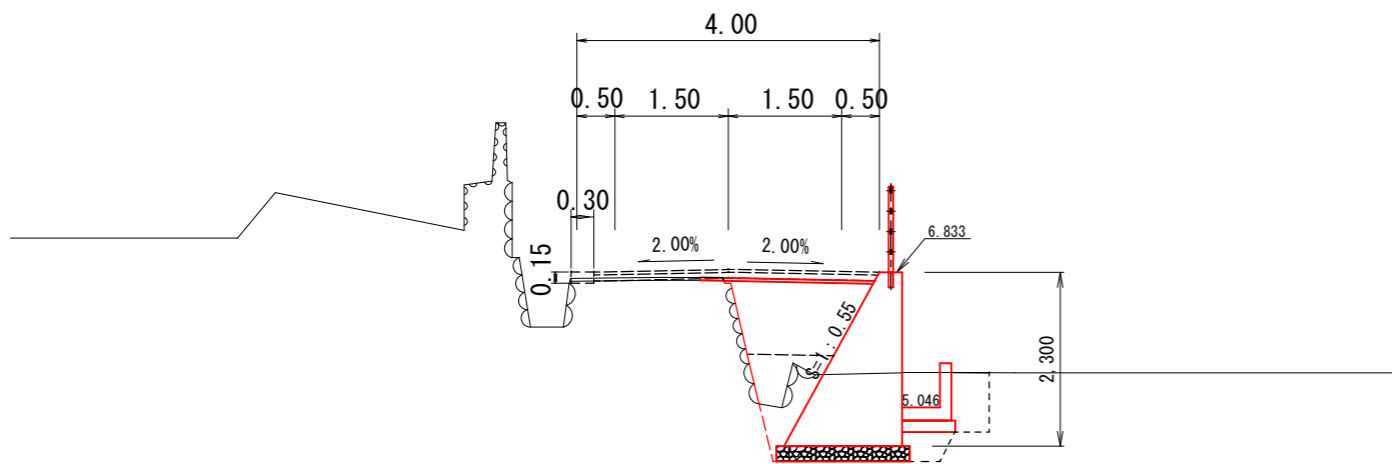
NO. 3 (L=13.6m)
GH=7.08
FH=7.195



舗装剥取	As	m ²	0.3
床掘	土砂	m ³	2.5
路体盛土 (2.5m>W)	土砂	m ³	0.2
路床盛土 (2.5m>W)	土砂	m ³	1.0
コンクリート取壊し	Co	m ³	0.1
埋戻	土砂	m ³	0.5
仮舗装	As	m ²	1.70

DL=0.000

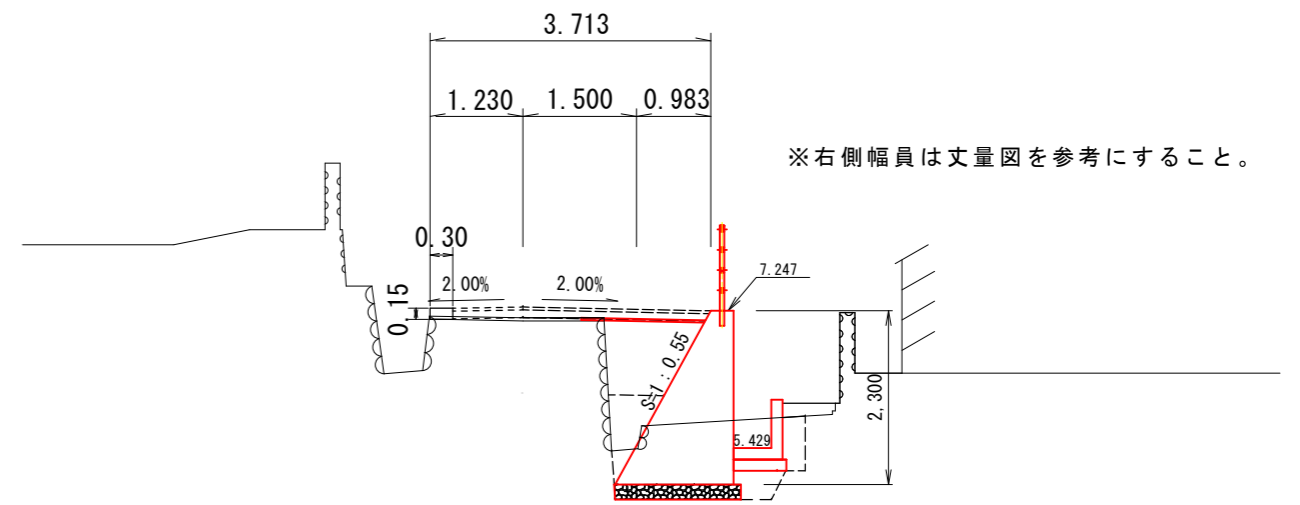
NO. 2+6.40
GH=6.75
FH=6.873



舗装剥取	As	m ²	0.3
床掘	土砂	m ³	3.2
路体盛土 (2.5m>W)	土砂	m ³	0.8
路床盛土 (2.5m>W)	土砂	m ³	1.5
コンクリート取壊し	Co	m ³	0.1
埋戻	土砂	m ³	0.6
仮舗装	As	m ²	2.30

DL=0.000

NO. 3+4.2 (L=3.8m)
GH=7.16
FH=7.297



舗装剥取	As	m ²	0.3
床掘	土砂	m ³	2.4
路体盛土 (2.5m>W)	土砂	m ³	0.4
路床盛土 (2.5m>W)	土砂	m ³	1.0
コンクリート取壊し	Co	m ³	0.1
埋戻	土砂	m ³	0.4
仮舗装	m ²		1.60

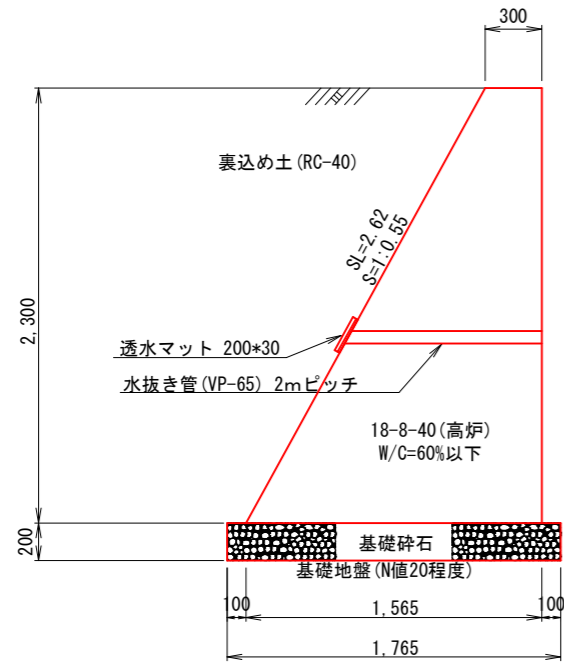
DL=2.000

工事名	春野町242号線道路改良工事				
種別	横断面図				
事業名					
施工年度	令和8年度	課長	課長補佐	係長	係
	高知市都市建設部道路維持課				

構造図 縮尺1:40

1号路側擁壁

No. 2+6.4 ~ No.2+18.5 (L=12.10m)

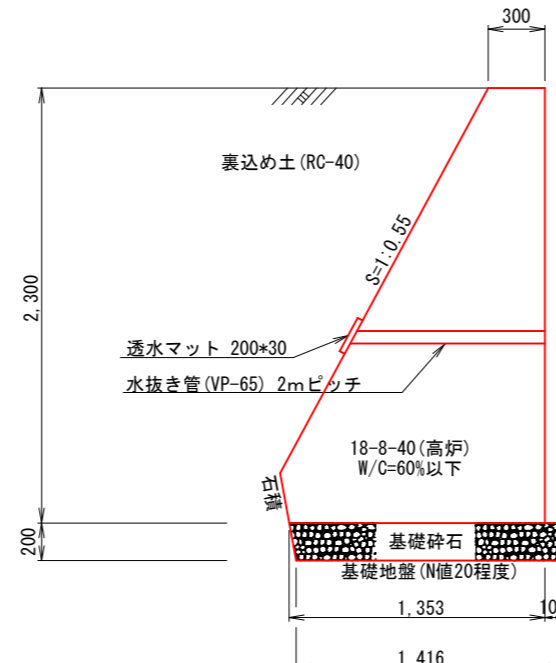


1m当り

コンクリート	2.14
型枠	4.92
基礎砕石	1.77

2号路側擁壁

No. 2+18.5' ~ No. 3+4.2 (L=5.3m)



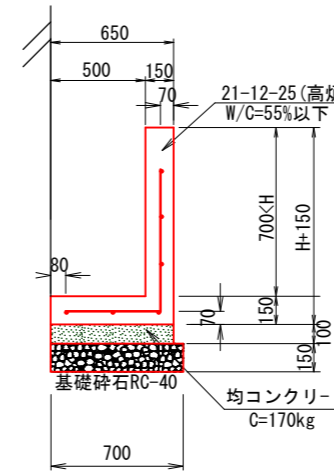
1m当り

コンクリート	2.10
型枠	4.62
基礎砕石	1.43

1号L型水路

(0.70<H)

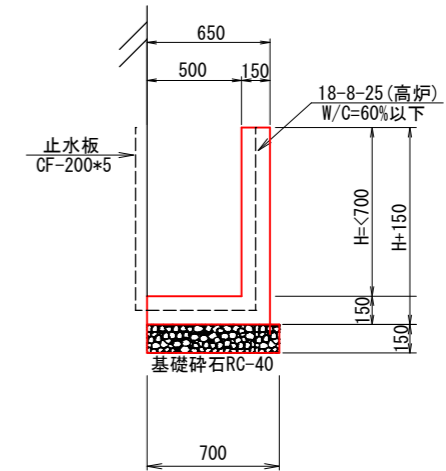
No. 2+18.9' ~ No. 3+2.04 (L=2.90m)



2号L型水路

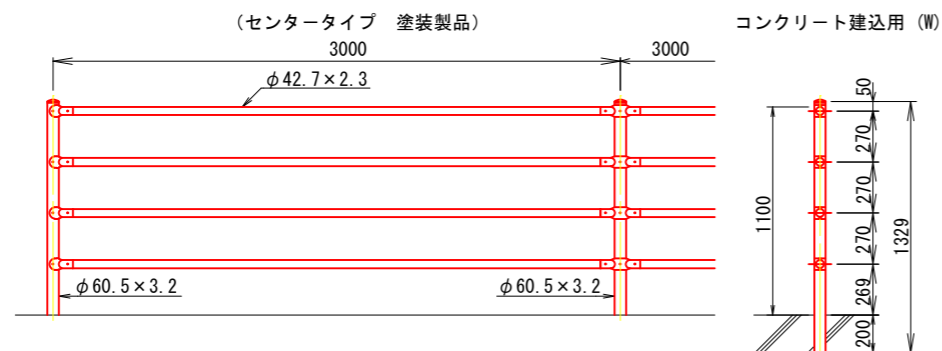
(H ≤ 0.70)

No. 2+6.4 ~ No. 2+18.9 (L=12.50m)
No. 3+2.04' ~ No. 3+4.2 (L=1.90m)



測点	H	18-8-25		21-12-25		均コン	均コンP	基礎砕石	止水版
		Con	P	Con	P				
2号 No. 2+6.40	0.55	0.18	1.25					0.70	
No. 2+10.65	0.50	0.17	1.15					0.70	
No. 2+15.10	0.50	0.17	1.15					0.70	1.80
No. 2+18.9	0.50	0.17	1.15					0.70	
1号 No. 2+18.9'	0.75		0.21	1.65	0.07	0.10	0.70		
No. 3+2.04	0.70		0.20	1.55	0.07	0.10	0.70		
2号 No. 3+2.04'	0.70	0.20	1.55					0.70	
No. 3+4.2	0.65	0.20	1.45					0.70	2.10

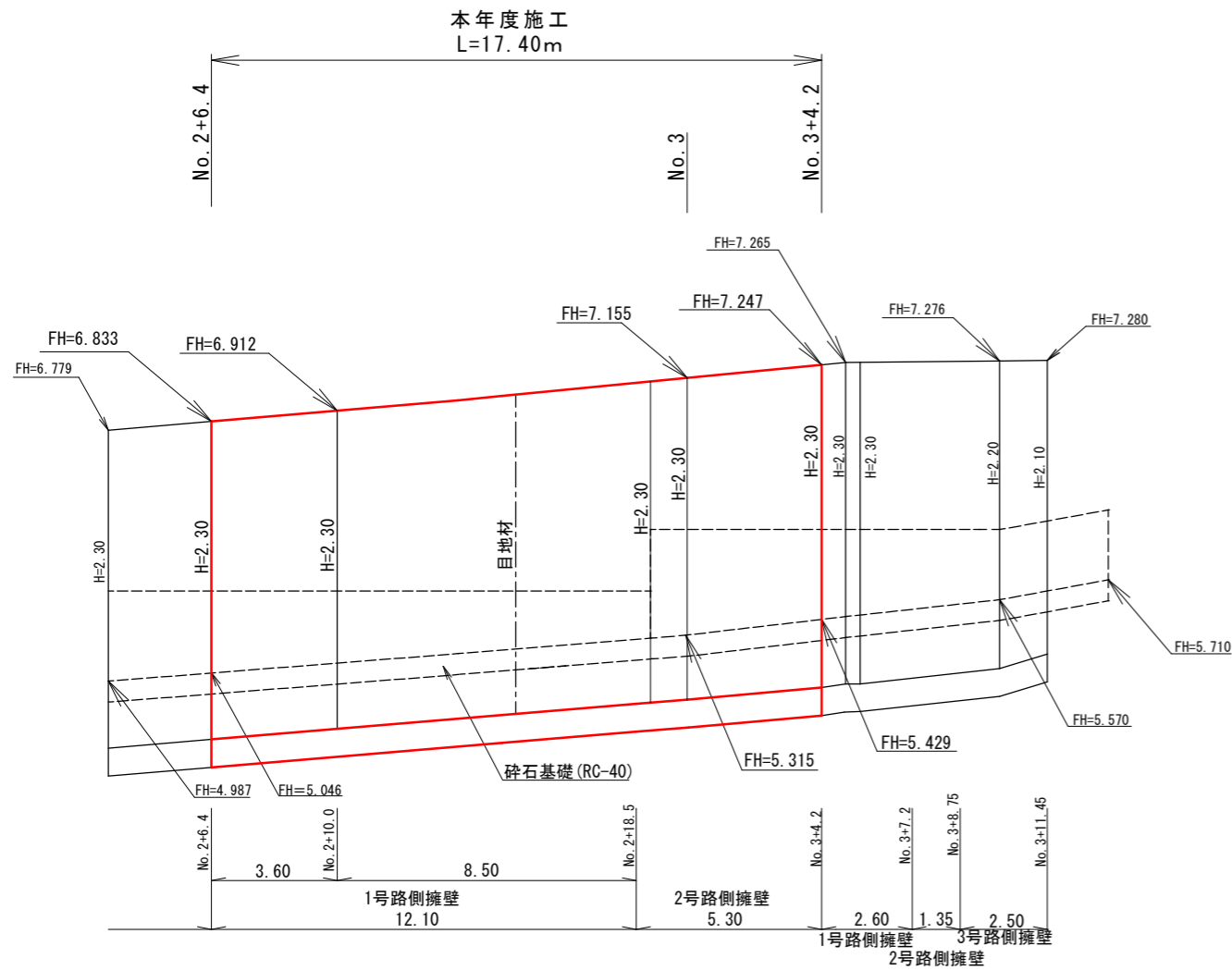
転落防止柵



工事名	春野町242号線道路改良工事				
種別	構造図				
事業名					
施工年度	令和8年度	課長	課長補佐	係長	係
高知市都市建設部道路維持課					

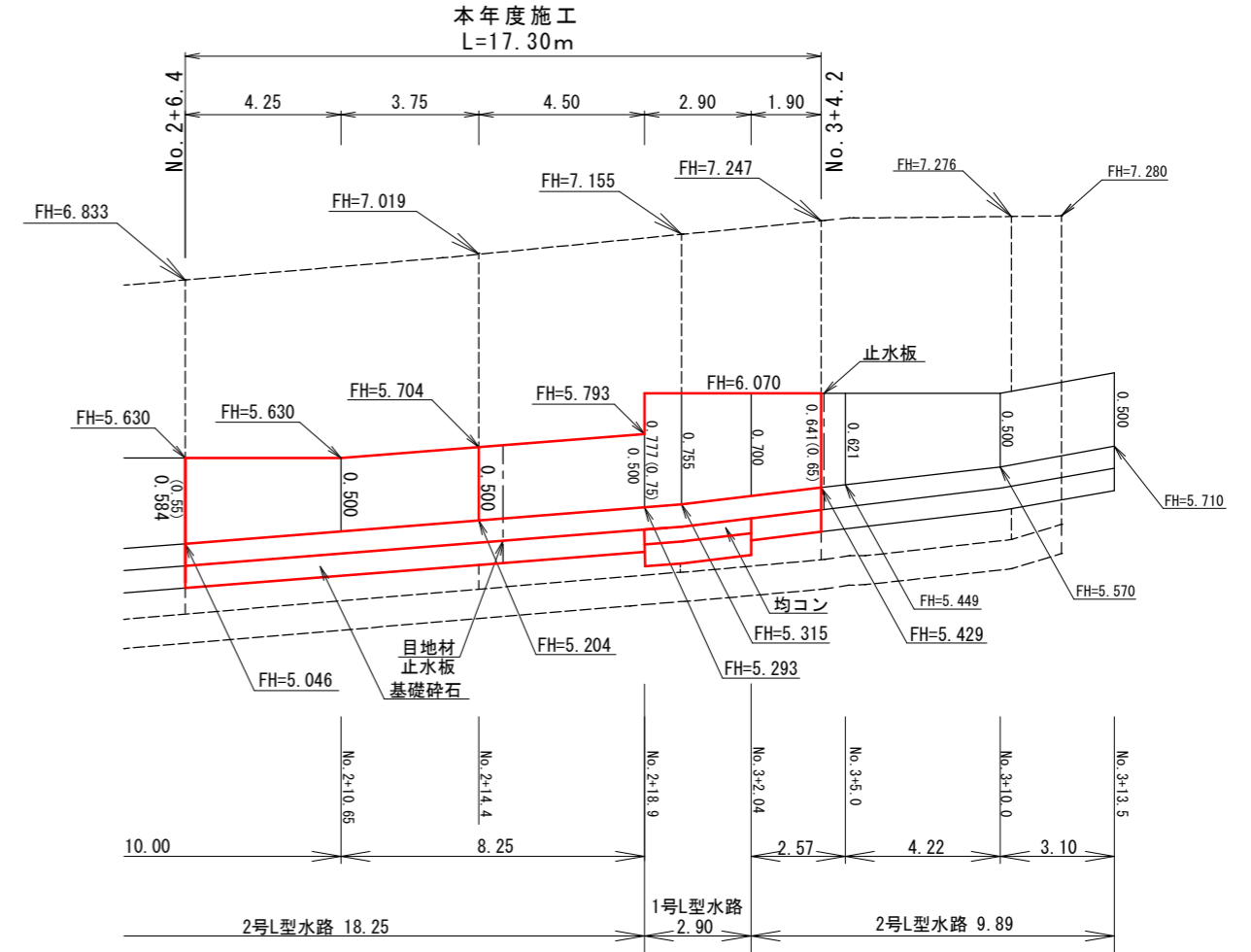
重力式擁壁展開図

H=1:200
V=1:50



L型水路展開図

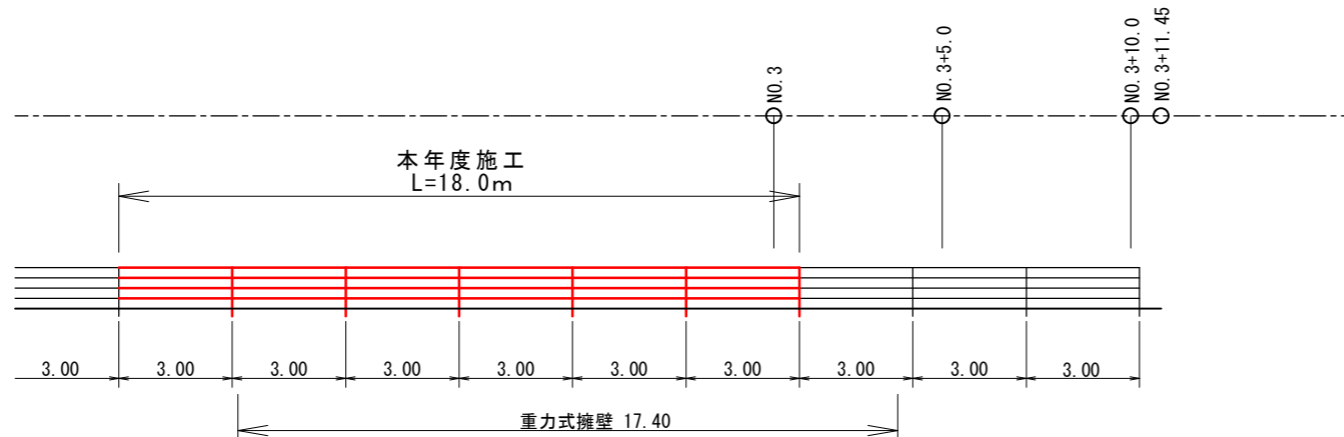
H=1:200
V=1:50



()内数値は積算時使用

転落防止柵展開図

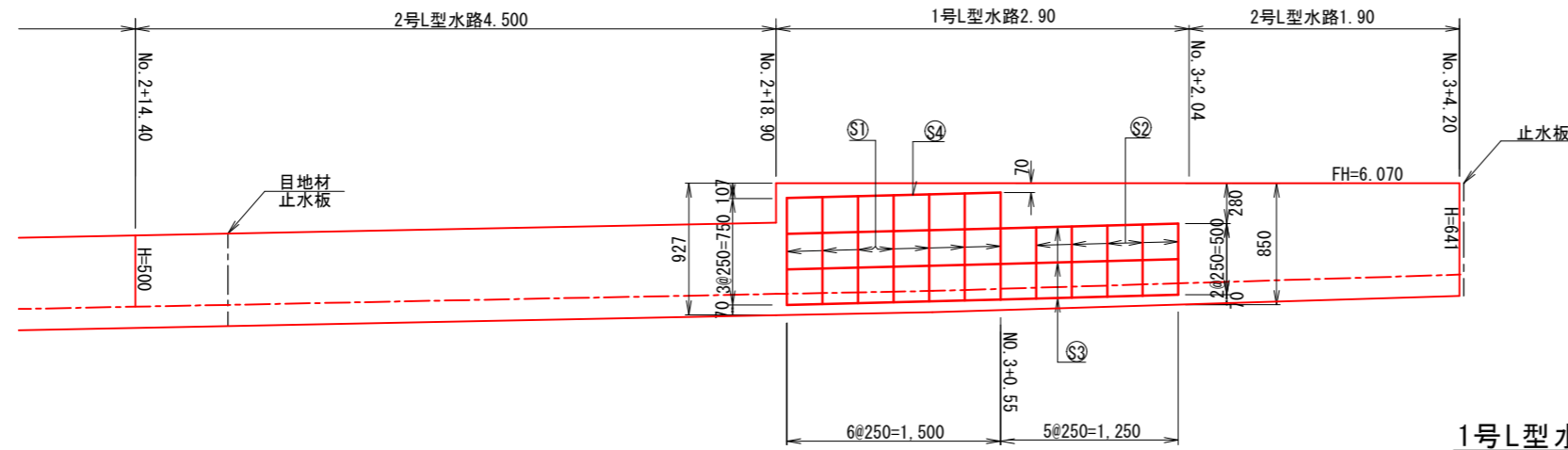
H=1:200
V=1:50



工事名	春野町242号線道路改良工事				
種別	展開図				
事業名					
施工年度	令和8年度	課長	課長補佐	係長	係
高知市都市建設部道路維持課					

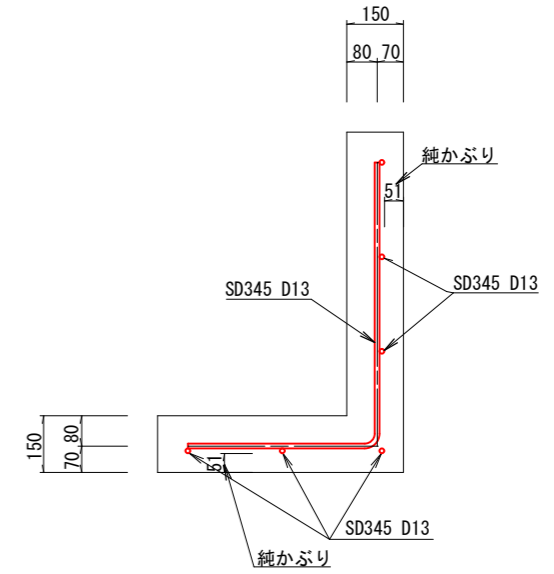
L型水路配筋図

H=1:50
H=1:50



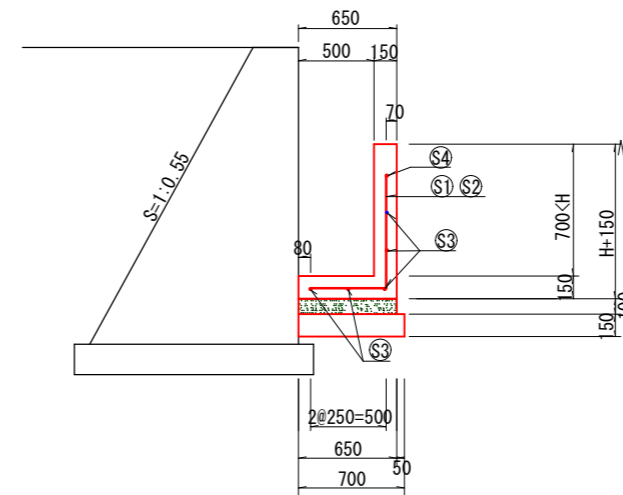
鉄筋かぶり詳細図

S=1:10

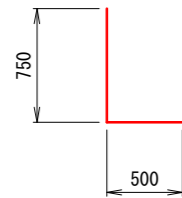


1号L型水路

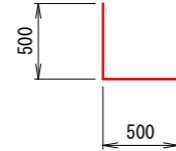
S=1:50



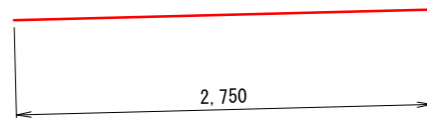
S1 D13 L=1.25 N=7



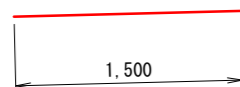
S2 D13 L=1.00 N=5



S3 D13 L=2.75 N=5



S4 D13 L=1.50 N=1

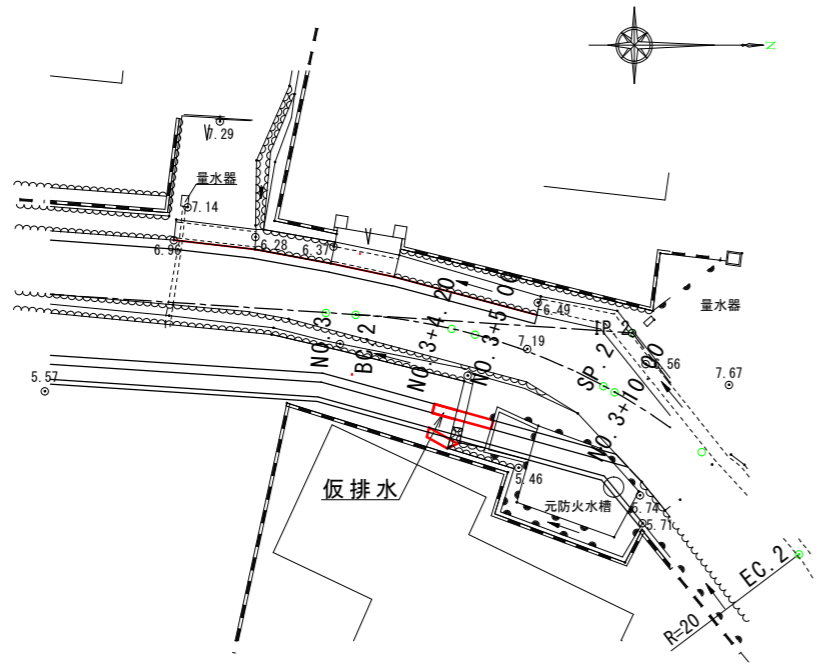


鉄筋数量表

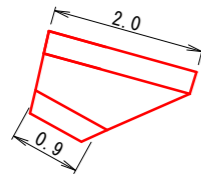
番号	径	長さ	本数	単位重量	質量	摘要
S1	D 13	1.25	7	0.995	8.71	
S2	D 13	1.00	5	0.995	4.98	
S3	D 13	2.75	5	0.995	13.68	
S4	D 13	1.50	1	0.995	1.49	
合計					28.86	

工事名	春野町242号線道路改良工事				
種別	L型水路配筋図				
事業名					
施工年度	令和8年度	課長	課長補佐	係長	係
高知市都市建設部道路維持課					

仮排水平面図 縮尺1:250

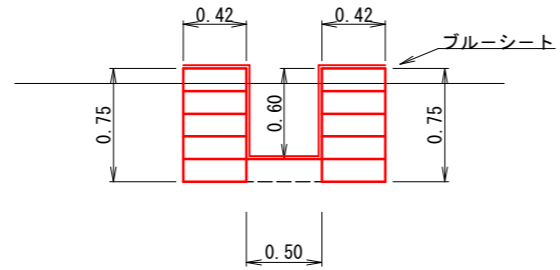


詳細平面図 縮尺1:100
(仮排水)



平均長 $(2.0+0.9)/2=1.45$

横断面図 縮尺1:50
(仮排水)



m当り
 床掘 0.9
 土嚢 0.75*2=1.50
 プルシート $(0.42+0.60)*2+0.5=2.54$

数量計算表

工種	種別	計 算 式	計上数量	単位
作業土工				
舗装版切断		$17.4+0.3*2.0=18.0$	18	m
汚泥吸排車運搬		$0.023*0.04*18.0=0.02$	0.1	m ³
汚泥処分費	汚泥	$0.023*0.04*18.0*1.4=0.02$	0.1	t
舗装版破砕積込		$0.3*17.4=5.2$	5	m ²
舗装版運搬処理	As殻	$5.2*0.04=0.21$	0.2	m ³
床掘		$(3.2+2.5)/2*13.6+(2.5+2.4)/2*3.8=48.1$	48	m ³
路体盛土	RC-40	$(0.8+0.2)/2*13.6+(0.2+0.4)/2*3.8=7.9$	8	m ³
路床盛土	RC-40	$(1.5+1.0)/2*13.6+(1.0+1.0)/2*3.8=20.8$	21	m ³
埋戻	流用	$(0.6+0.5)/2*13.6+(0.5+0.4)/2*3.8=9.2$	9	m ³
砕石	RC-40	$(7.9+20.8)*1.2=34.4$	34	m ³
残土処理		$48.1-9.2/0.9=37.9$	38	m ³
コンクリート取壊	無筋構造物	$0.1*17.4=1.7$	2	m ³
運搬処分	同上		2	m ³
場所打擁壁工				
重力式擁壁	18-8-40(高炉)	$2.14*12.1+2.10*5.30=37.0$	37	m ³
水路工				
コンクリート	18-8-25(高炉)	2.5	3	m ³
型枠		17.5	18	m ²
コンクリート	21-12-25(高炉)	0.59	0.6	m ³
型枠		4.6	5	m ²
基礎砕石	仕上厚15cm	$0.70*17.3=12.1$	12	m ²
均しコンクリート	C=170kg	$0.07*2.9=0.20$	0.2	m ³
型枠	均コンクリート用	$0.10*2.9=0.29$	0.3	m ²
鉄筋	SD345 D13	$28.86/1000=0.029$	0.03	t
型枠	止型枠	$0.17+0.20=0.37$	0.4	m ²
目地材	瀝青質 t=10mm	同上	0.4	m ²
止水板	CF-200*5	$1.80+2.10=3.9$	4	m
防護柵工				
転落防止柵	センタータイプ・H=1.1m	18.0	18	m
舗装工				
表層	仕上厚3cm・プライド無	$(2.3+1.7)/2*13.6+(1.7+1.6)/2*3.8=33.5$	34	m ²
仮設工				
床掘		$0.9*1.45=1.3$	1	m ³
残土処理		1.3	1	m ³
土嚢設置	小口並べ	$1.50*1.45=2.2$	2	m ²
水替		10.4	10	日
ブルーシート	3.6*5.4	$2.54*1.45/3.6/5.4=0.19$	1	枚
交通誘導警備員	B	$15.0*3.0=45$	45	人

L型水路数量計算表

測点番	点間距離	2号L型水路						1号L型水路					
		コンクリート 18-8-25 型		型		枠		コンクリート 21-12-25 型		型		枠	
		断面積	平均立積	断面積	平均立積	断面積	平均立積	断面積	平均立積	断面積	平均立積	断面積	平均立積
No. 2+6.40		0.18		1.25									
No. 2+10.65	4.25	0.17	0.175	0.74	1.15	1.20	5.1						
No. 2+14.40	3.75	0.17	0.170	0.64	1.15	1.15	4.3						
No. 2+18.90	4.50	0.17	0.170	0.77	1.15	1.15	5.2						
No. 2+18.90								0.21		1.65			
No. 3+2.04	2.9							0.20	0.205	0.59	1.55	1.60	4.6
No. 3+2.04		0.20		1.55									
No. 3+4.20	1.9	0.20	0.200	0.38	1.45	1.50	2.9						
合計	17.30			2.53		17.5			0.59				4.6

工事名	春野町242号線道路改良工事				
種別	仮排水・数量計算表				
事業名					
施工年度	令和8年度	課長	課長補佐	係長	係
高知市都市建設部道路維持課					