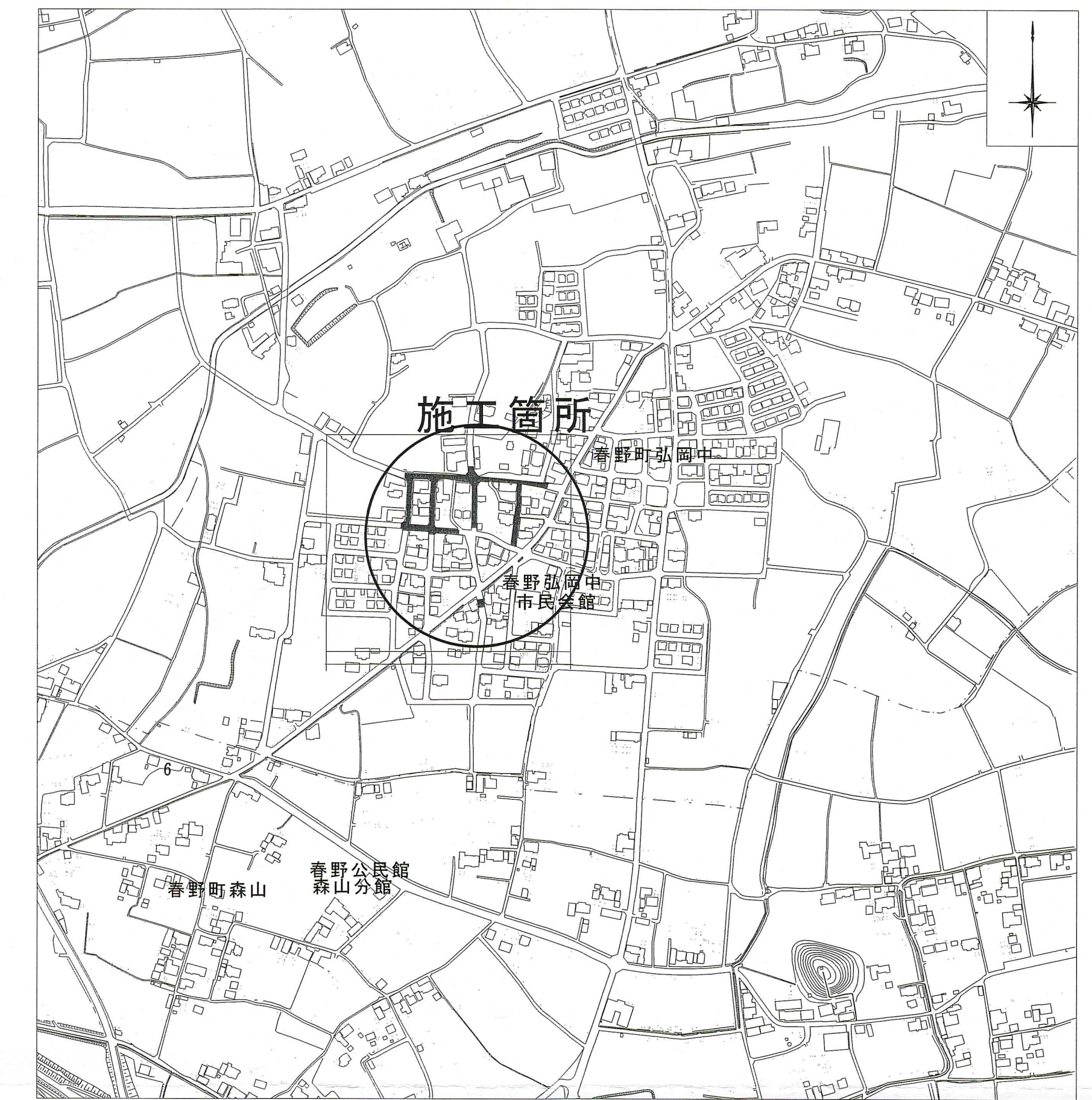


平面図 S=1:500



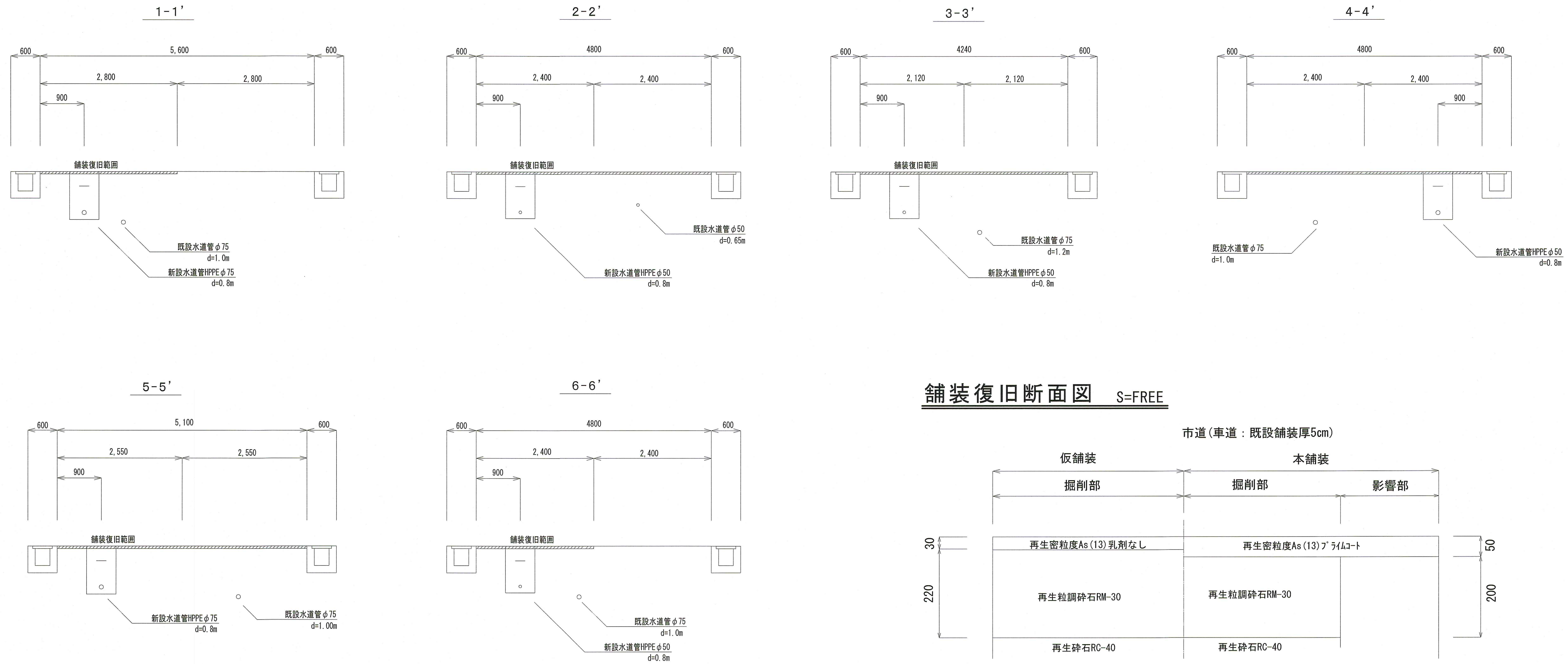
凡例	
名称	記号
新設管	——
仕切弁	⊗
消火栓	⊕
簡易仕切弁	⊗
既設管	----

位置図 S=1:5000

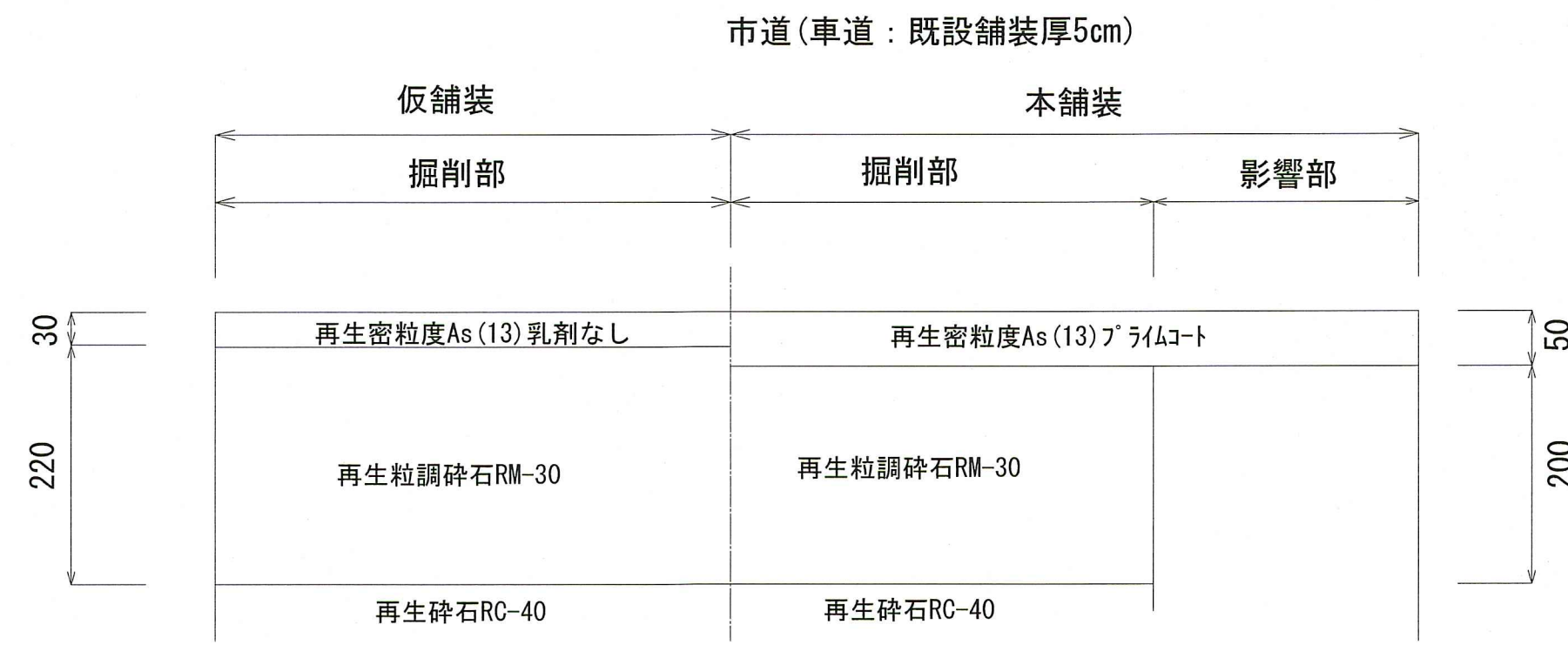


課長	課長補佐	係長	設計
春野町弘岡中配水管布設替工事			令和8年度 回番 1 / 4
位置図・平面図			縮尺 図示
高知市上下水道局水道整備課			

横断図 S=1:50

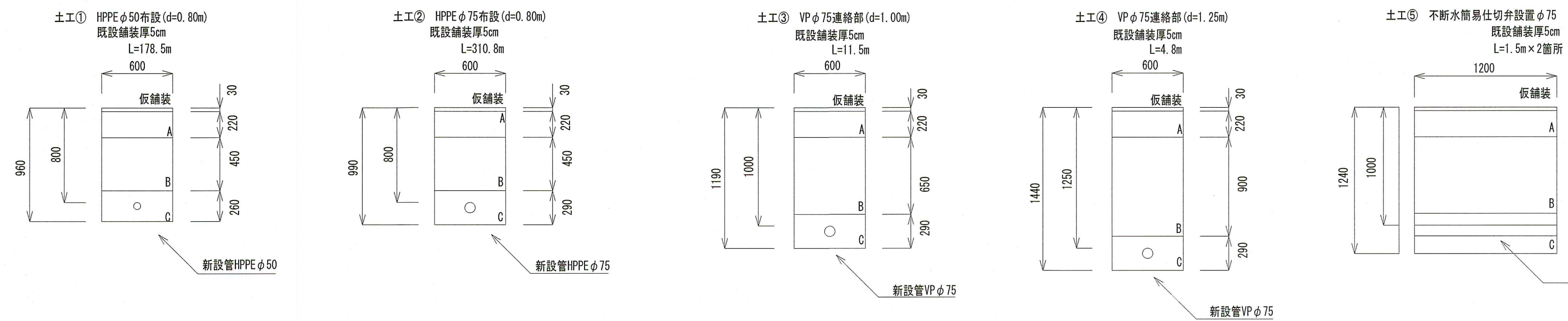


舗装復旧断面図 S=FREE



土工断面図 S=1:30

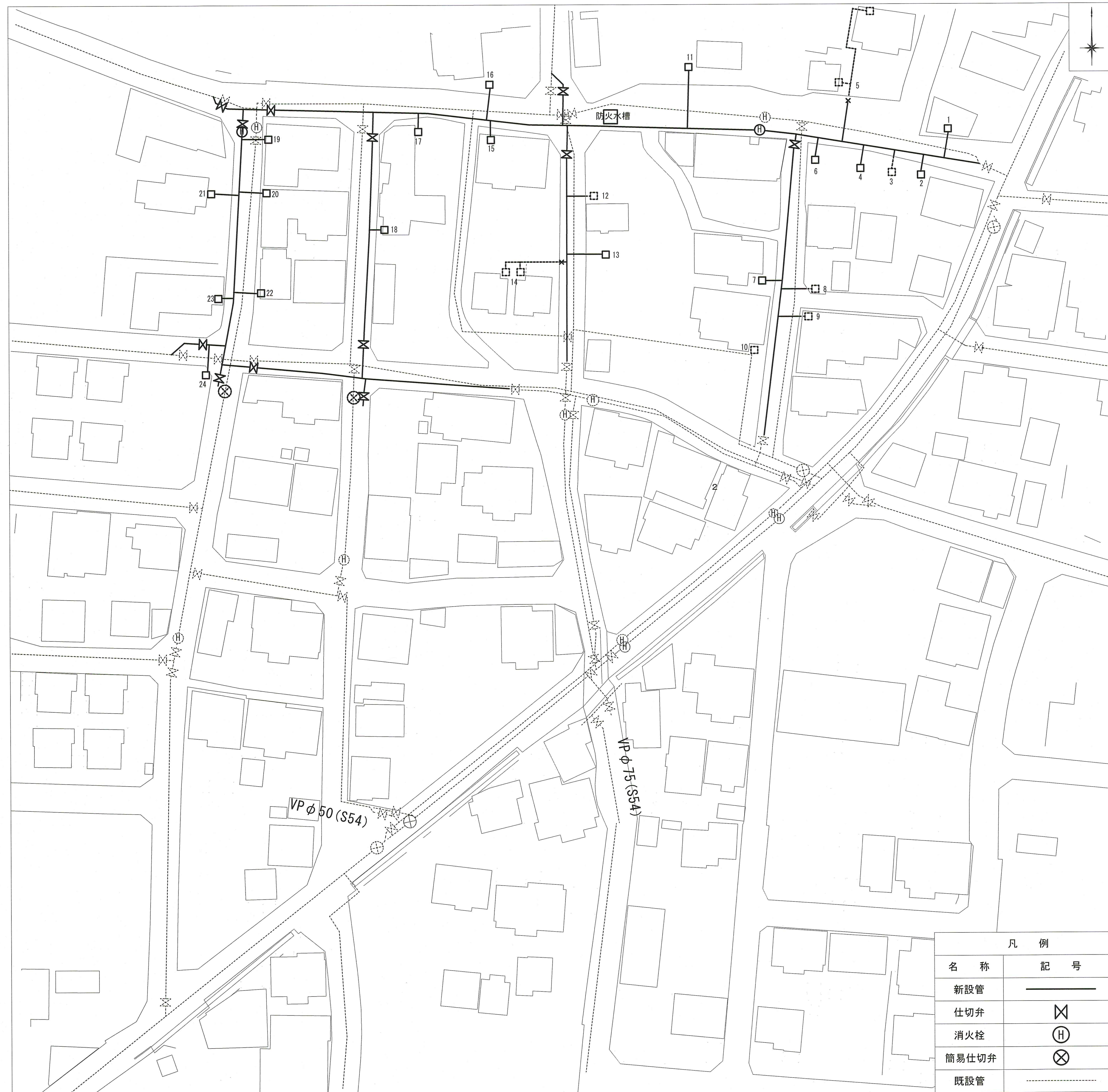
管明示シートの埋設深度は0.2~0.4mとする。
ただし、埋設深度が1.2m以上の場合は0.5mとする。



A: 再生粒度調整碎石RM-30
B: 再生砕石RC-40
C: 再生砂

課長	課長補佐	係長	設計
宮本	野村	日野	北村
春野町弘岡中配水管布設替工事			令和8年度 図番 2 / 4
横断図、土工断面図、舗装復旧断面図			縮尺 図示
高知市上下水道局水道整備課			

切替平面図 S=1:500

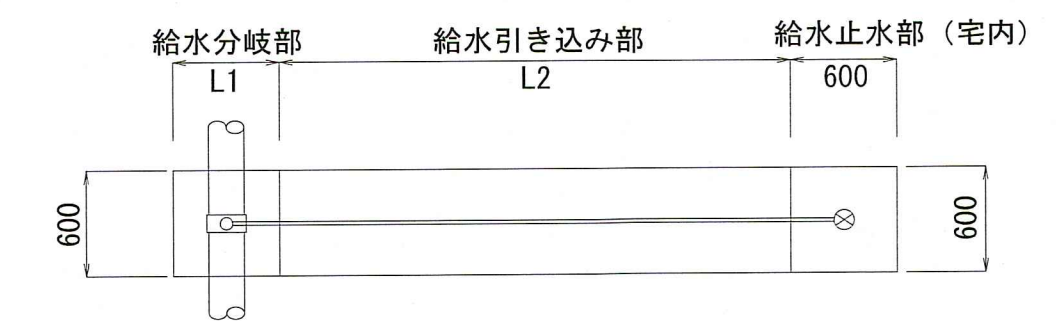


凡例	
名称	記号
新設管	——
仕切弁	⊗
消火栓	⊕
簡易仕切弁	⊗
既設管	-----

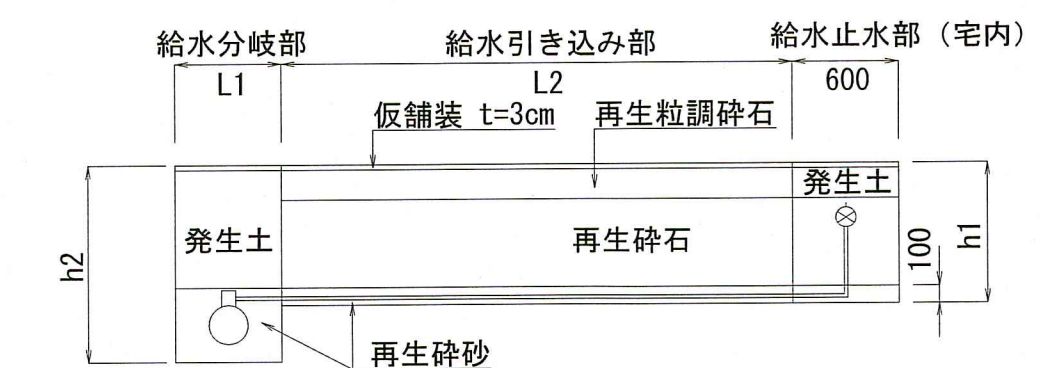
切替断面図 S=FREE

宅内メータ、宅内止水栓

(平面図)



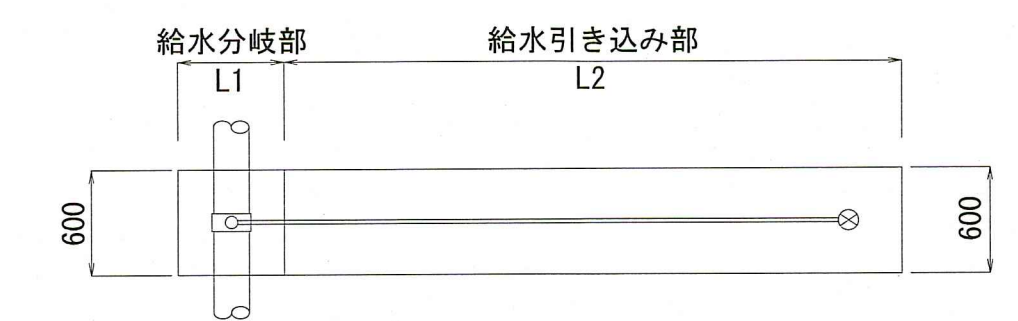
(断面図)



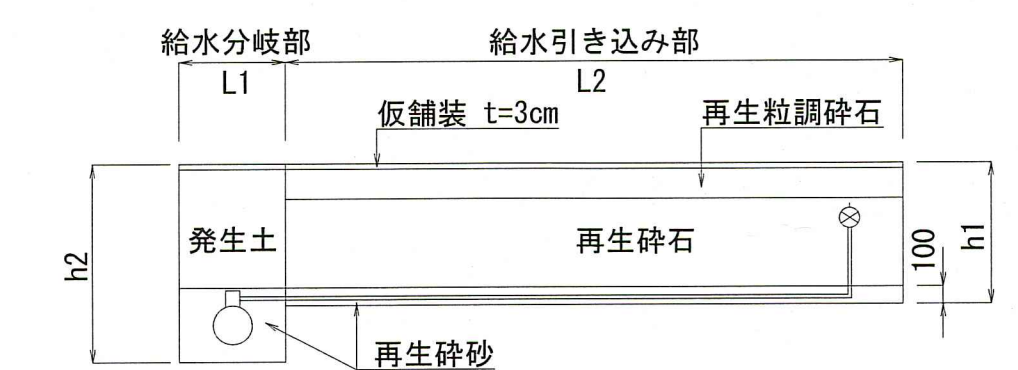
※h2=h1+配水管外径+100

路上メータ、路上止水栓

(平面図)



(断面図)



課長	課長補佐	係長	設計
宮本	高橋	日野	北村
春野町弘岡中配水管布設替工事			令和8年度 図番 3 / 4
切替平面図、切替断面図			縮尺 図示
高知市上下水道局水道整備課			

廃止管平面図 S=1:500



廃止管 (管末閉塞残置)

凡 例	
名 称	記 号
廃止管	——
仕切弁	⊠
消火栓	⊕
簡易仕切弁	⊗
既設管	----

課長	課長補佐	係長	設計
菅本	藤原	白野	北村
春野町弘岡中配水管布設替工事			令和8年度 図番 4 / 4
廃止管平面図			縮尺 図示
高知市上下水道局水道整備課			