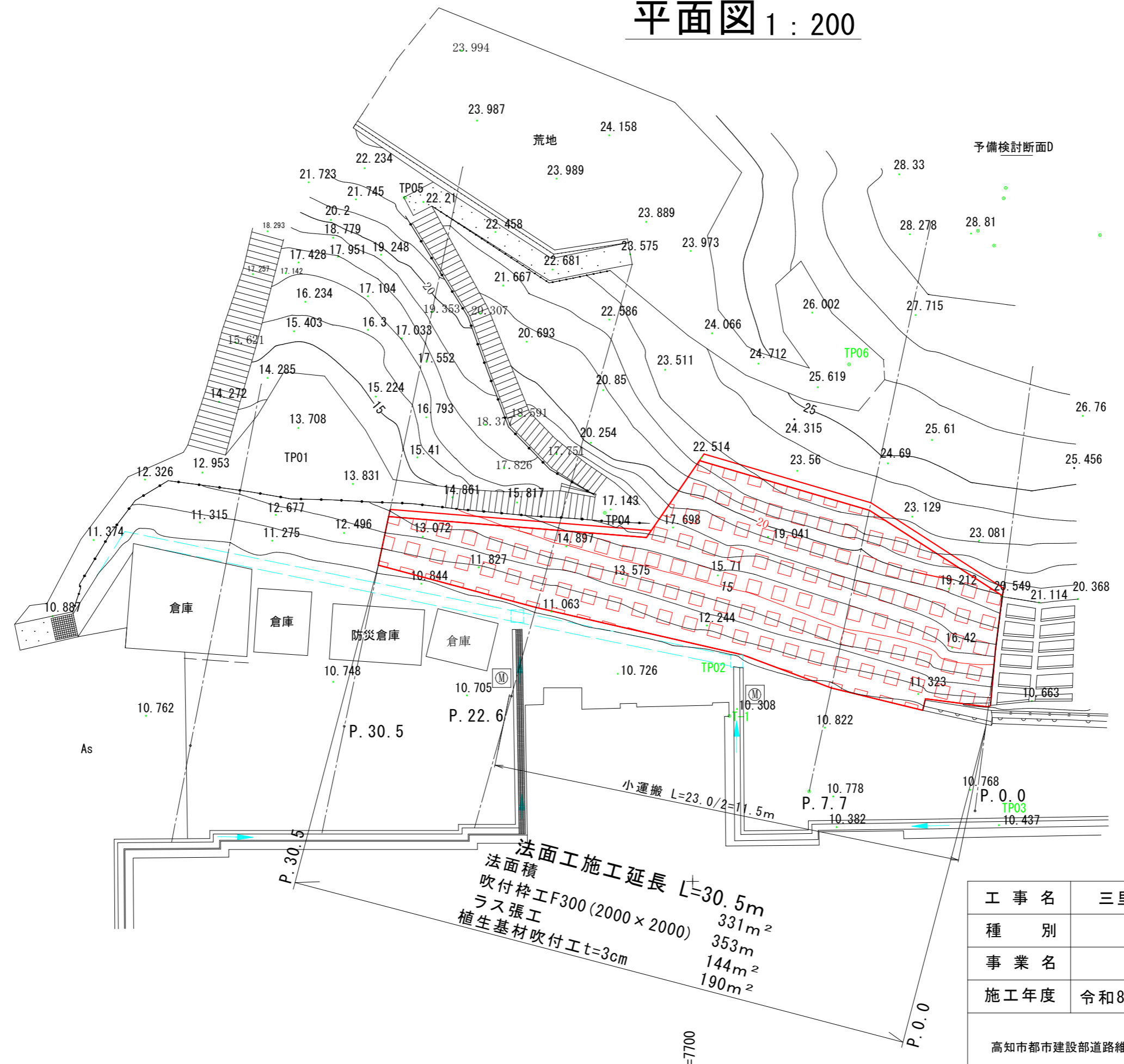
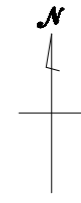


平面図 1 : 200

Y=7700

Y=7700

使用基準点



予備検討断面D

IP

T-2

X=57550

1/6
X=57550

BP

法面工施工延長 $L=30.5m$
 法面積 $331m^2$
 吹付砕工F300(2000×2000) $353m$
 ラス張工 $144m^2$
 植生基材吹付工 $t=3cm$ $190m^2$

小運搬 $L=23.0/2=11.5m$

工事名	三里小学校北側法面改修工事				
種別	平面図				
事業名					
施工年度	令和8年度	課長	課長補佐	係長	係
高知市都市建設部道路維持課					

横断面図 縮尺1:200

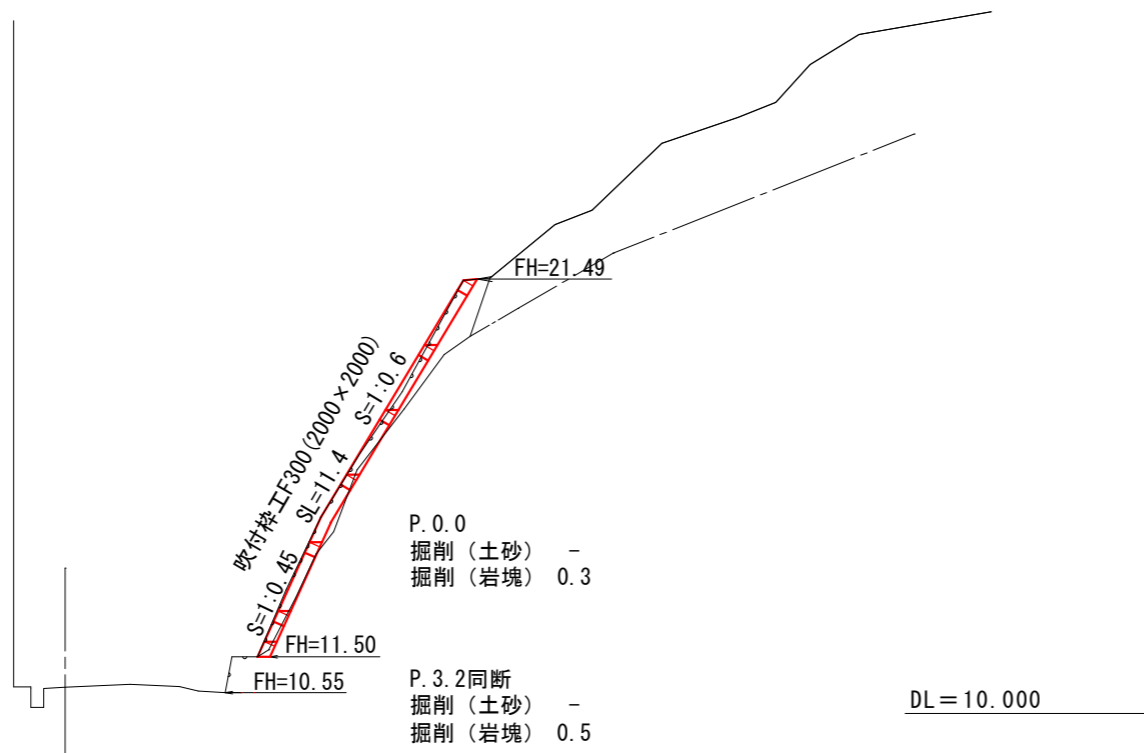
P. 0.0

P. 7.7

三里小学校

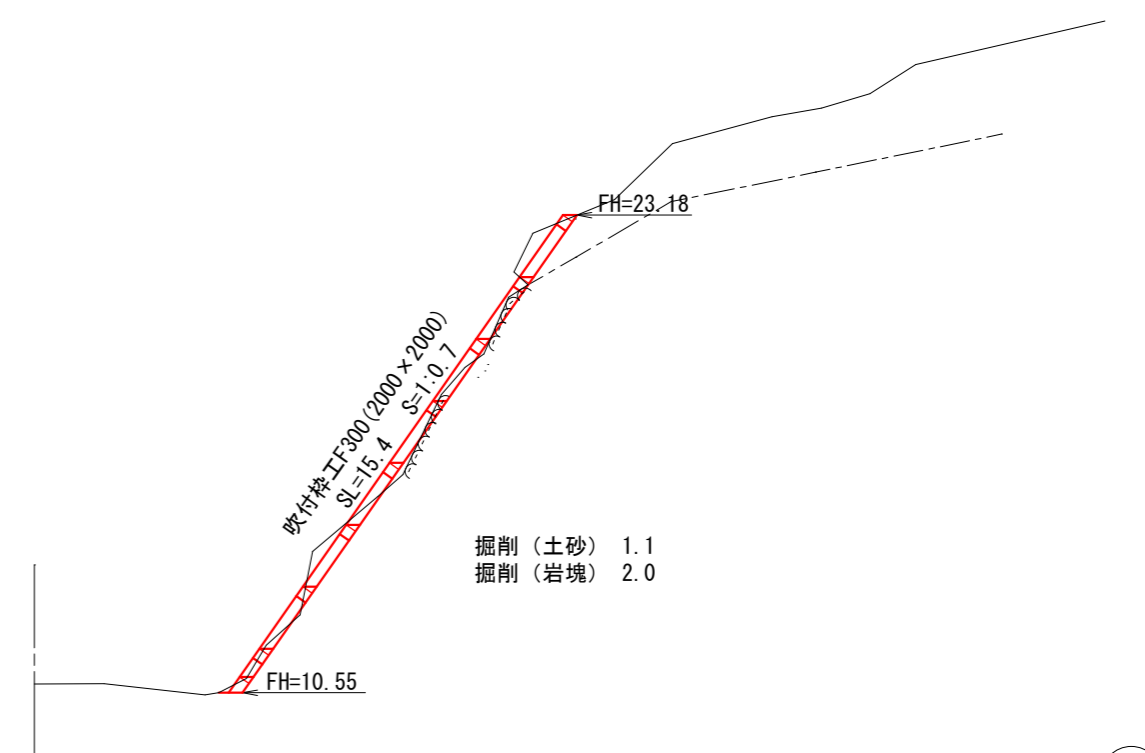
DL=10.000

DL=10.000



P. 0.0
掘削(土砂) -
掘削(岩塊) 0.3

P. 3.2同断
掘削(土砂) -
掘削(岩塊) 0.5



掘削(土砂) 1.1
掘削(岩塊) 2.0

【特記事項】

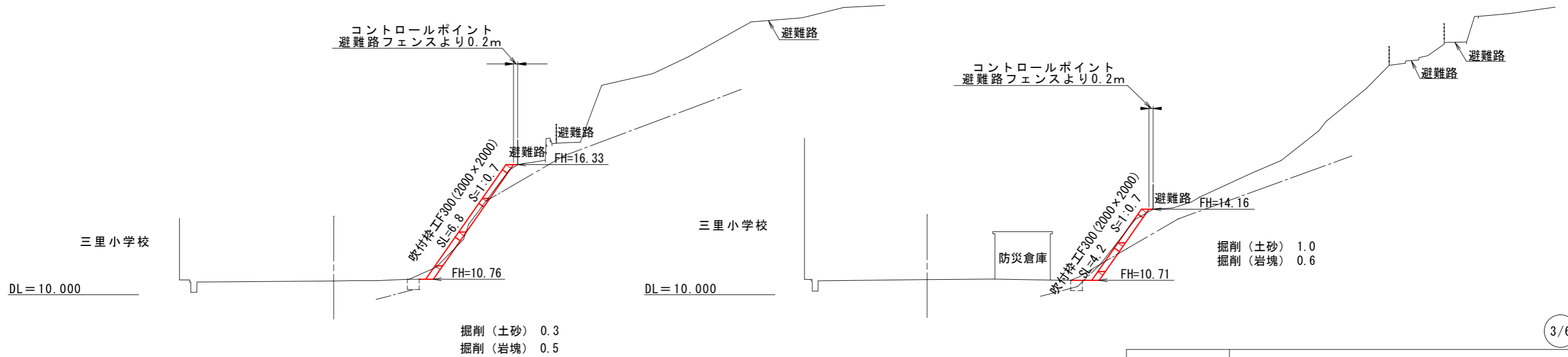
吹付砕工背面部の空隙は吹付厚さ増し打ちにより充填する。

工事名	三里小学校北側法面改修工事				
種別	横断面図-1				
事業名					
施工年度	令和8年度	課長	課長補佐	係長	係
高知市都市建設部道路維持課					

横断面図 縮尺1:200

P. 22. 6

P. 30. 5

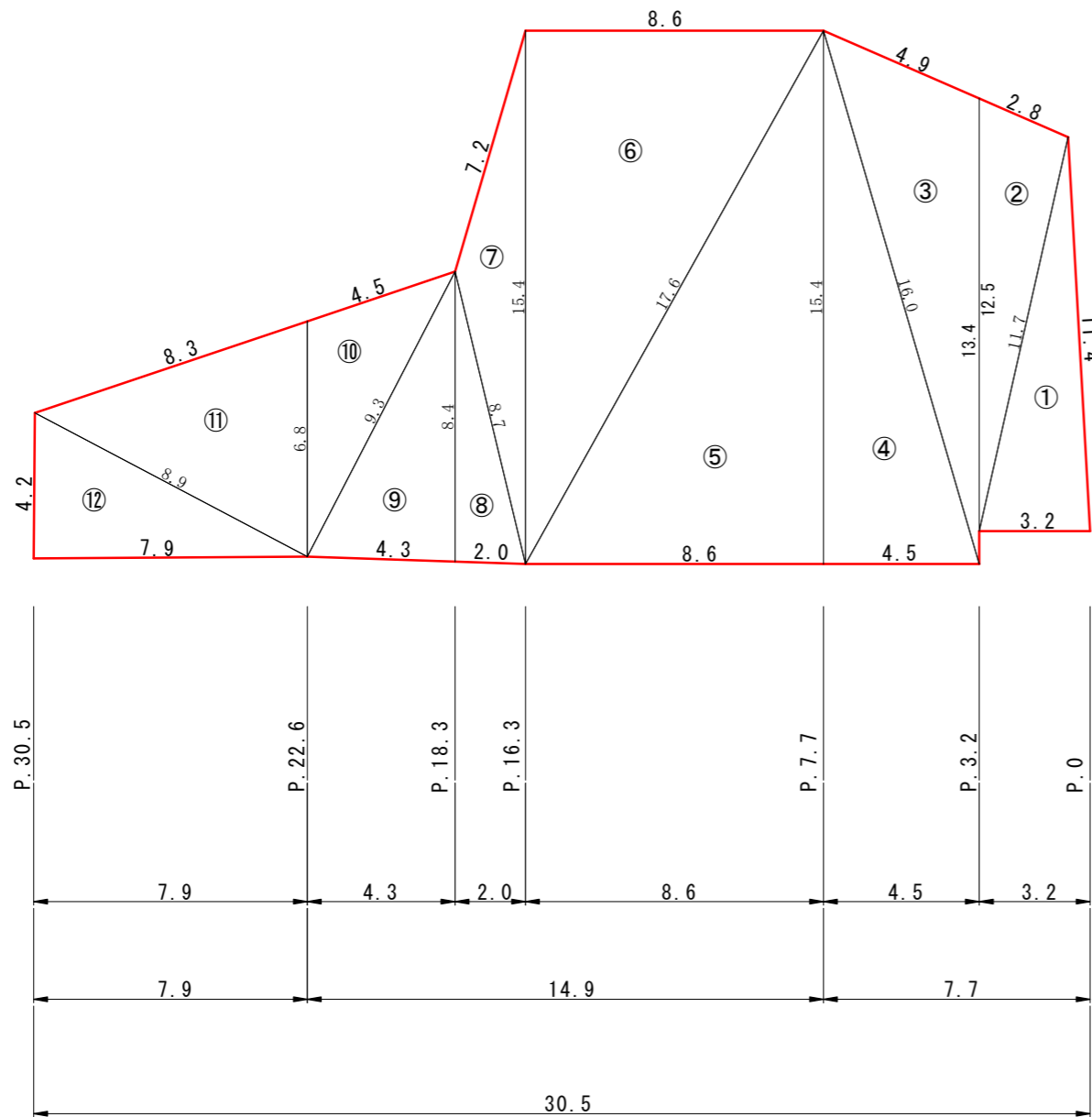


【特記事項】

吹付砕工背面部の空隙は吹付厚さ増し打ちにより充填する。

工事名	三里小学校北側法面改修工事				
種別	横断面図-2				
事業名					
施工年度	令和8年度	課長	課長補佐	係長	係
高知市都市建設部道路維持課					

法面工展開図 1 : 200

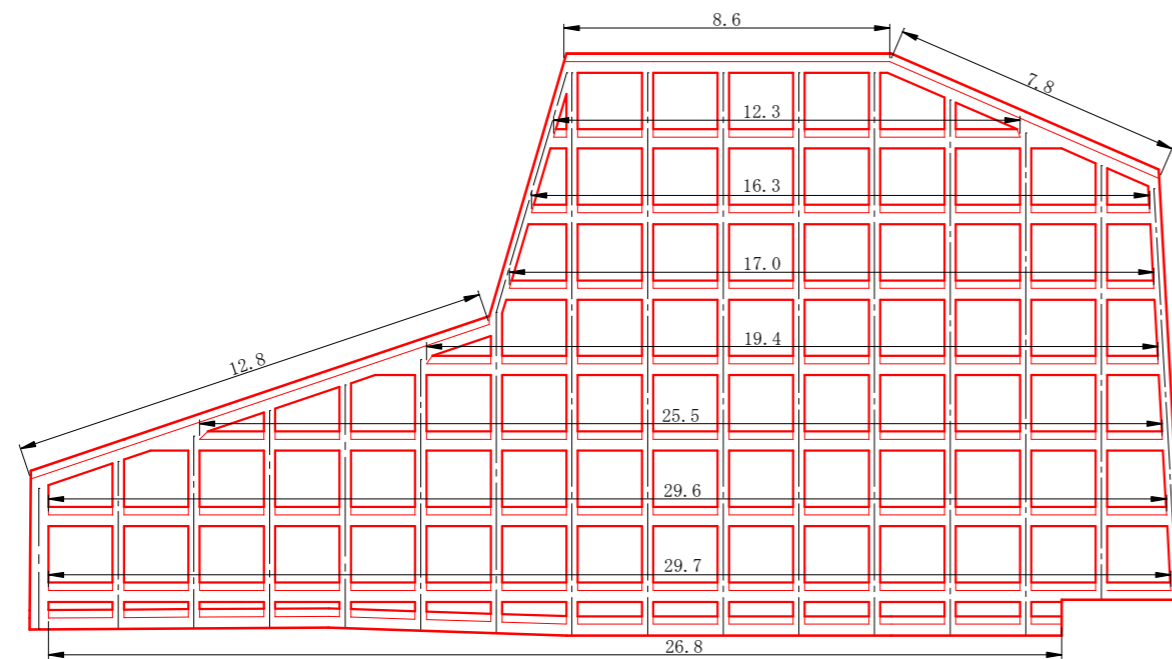


ヘロン面積 $A = \sqrt{s(s-a)(s-b)(s-c)}$ ※ $s = (a+b+c)/2$

	a	b	c	面積
1	11.40	3.20	11.70	18.22
2	11.70	2.80	12.50	16.12
3	13.40	4.90	16.00	30.10
4	16.00	4.50	15.40	34.65
5	15.40	8.60	17.60	66.22
6	17.60	8.60	15.40	66.22
7	15.40	7.20	8.70	15.16
8	8.70	2.00	8.40	8.40
9	8.40	4.30	9.30	18.05
10	9.30	4.50	6.80	14.46
11	6.80	8.30	8.90	26.75
12	8.90	7.90	4.20	16.59
	合計			330.9

工事名	三里小学校北側法面改修工事				
種別	法面工展開図				
事業名					
施工年度	令和8年度	課長	課長補佐	係長	係
高知市都市建設部道路維持課					

吹付枠工展開図 1 : 200



横枠L= 7.8+8.6+12.8=29.2
 横枠L= 12.3-交点6×0.3=10.5
 横枠L= 16.3-交点8×0.3=13.9
 横枠L= 17.0-交点8×0.3=14.6
 横枠L= 19.4-交点9×0.3=16.7
 横枠L= 25.5-交点12×0.3=21.9
 横枠L= 29.6-交点14×0.3=25.4
 横枠L= 29.7-交点14×0.3=25.5
 横枠L= 26.8-交点13×0.3=22.9

縦枠総延長

10.9+11.5+13.3+14.2+14.9×5+15.1+7.2+6.4+5.7+5.1+4.4+3.7=172.0

横枠総延長

29.2+10.5+13.9+14.6+16.7+21.9+25.4+25.5+22.9=180.6

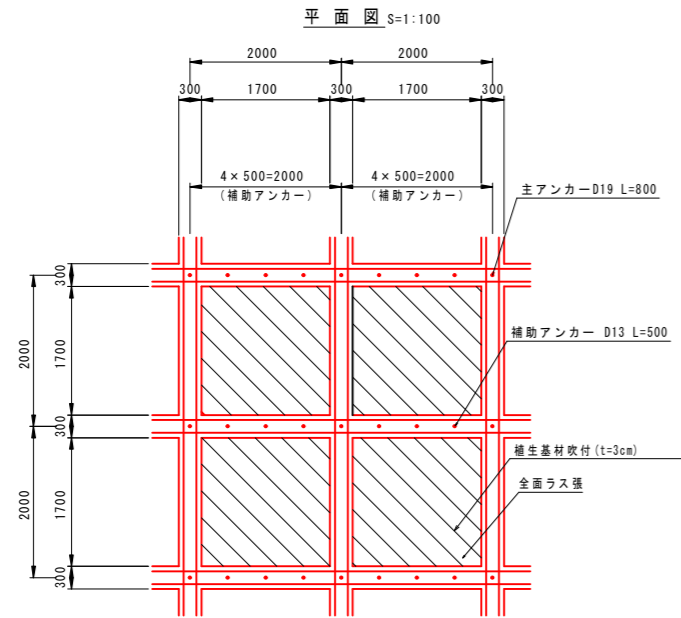
法枠総延長

172.0+180.6=352.6

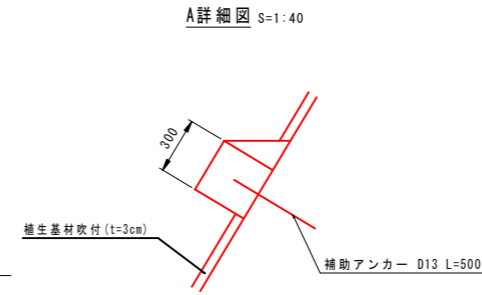
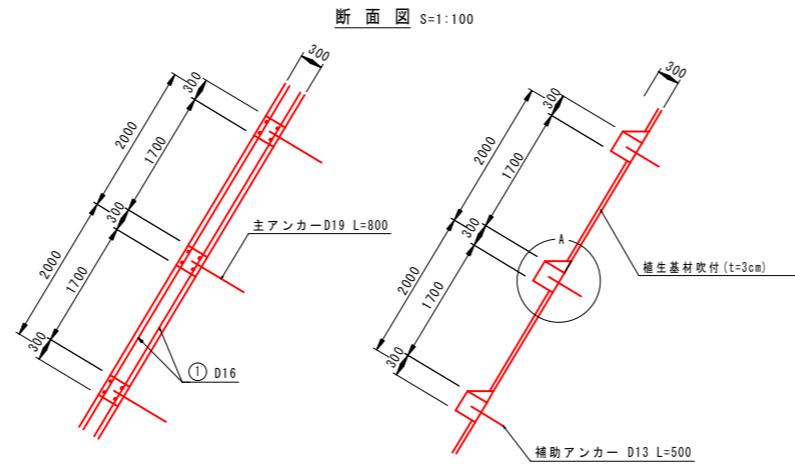
縦枠SL= 3.7
 縦枠SL= 4.4
 縦枠SL= 5.1
 縦枠SL= 5.7
 縦枠SL= 6.4
 縦枠SL= 7.2
 縦枠SL=15.1
 縦枠SL=14.9
 縦枠SL=14.9
 縦枠SL=14.9
 縦枠SL=14.9
 縦枠SL=14.2
 縦枠SL=13.3
 縦枠SL=11.5
 縦枠SL=10.9
 P. 30.5
 P. 22.6
 P. 18.3
 P. 16.3
 P. 7.7
 P. 3.2
 P. 0

工事名	三里小学校北側法面改修工事				
種別	吹付枠工展開図				
事業名					
施工年度	令和8年度	課長	課長補佐	係長	係
高知市都市建設部道路維持課					

吹付枠工構造図



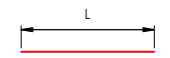
鉄筋 D16 × 2本 × 2段
重ね継手長 L ≥ 560mmを確保する。



金網型枠 S=1:40 (FW300タイプ)

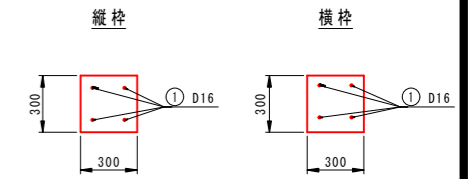


鉄筋加工 S=1:40

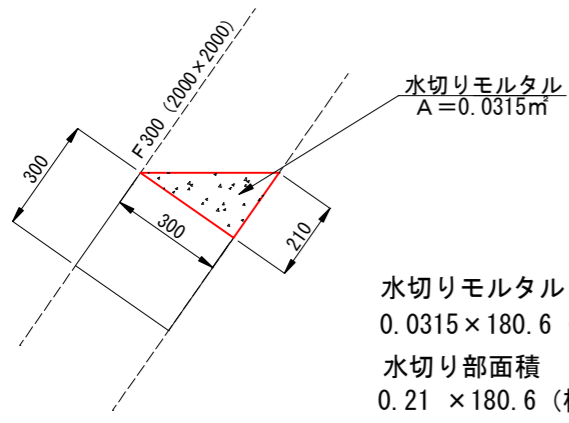


① D16 × L

法枠断面図 S=1:40



水切りモルタル部断面図 S=1:10



注) 水切りモルタルの法面勾配は、平均勾配1割として数量を算出する。

数量計算表

測番	点号	点間距離	掘 (土砂)		掘 (岩塊)	
			断面積平均	立積	断面積平均	立積
P.0.0					0.3	
P.3.2	3.20				0.3	0.30
P.3.2 同断					0.5	
P.7.7	4.50	1.1	0.55	2.5	2.0	1.25
P.16.3	8.60	1.1	1.10	9.5	2.0	2.00
P.18.3	2.00	0.3	0.70	1.4	0.5	1.25
P.22.6	4.30	0.3	0.30	1.3	0.5	0.50
P.30.5	7.90	1.0	0.65	5.1	0.6	0.55
合計	30.50			19.8		32.8

※ P.3.2はP.0.0、P.16.3はP.7.7、P.18.3はP.22.6と同数量とする。

【数量計算】

吹付枠工 F300 法面積 330.9m²

吹付枠工 (F300:ラス張工含まない)
吹付枠工展開図より 352.6m²

水切りモルタル (ラス張工含まない) 5.7m³

法枠部ラス張工 (水切り部含む)
352.6m × 0.3m + 37.9m² = 143.7m²

枠内処理 (植生基材吹付工 t=3cm:ラス張工含む)
330.9m² - 143.7m² = 187.2m²

数量表

工種	種別	計算式	計上数量	単位
作業土工				
掘削	土砂	19.8	20	m ³
掘削	岩塊	32.8	33	m ³
積込		19.8 + 32.8 =	52.6	m ³
小運搬		52.6	53	m ³
残土処理		52.6	53	m ³
法面工				
吹付枠工	F300 2000*2000	352.6	353	m
水切モルタル		5.7	6	m ³
ラス張工		143.7	144	m ²
植生基材吹付工	t=3cm	187.2	190	m ²
仮設工				
交通誘導警備員	B	32.0 + 9.5 =	41.5	42

工事名	三里小学校北側法面改修工事				
種別	吹付枠工構造図				
事業名					
施工年度	令和8年度	課長	課長補佐	係長	係
高知市都市建設部道路維持課					