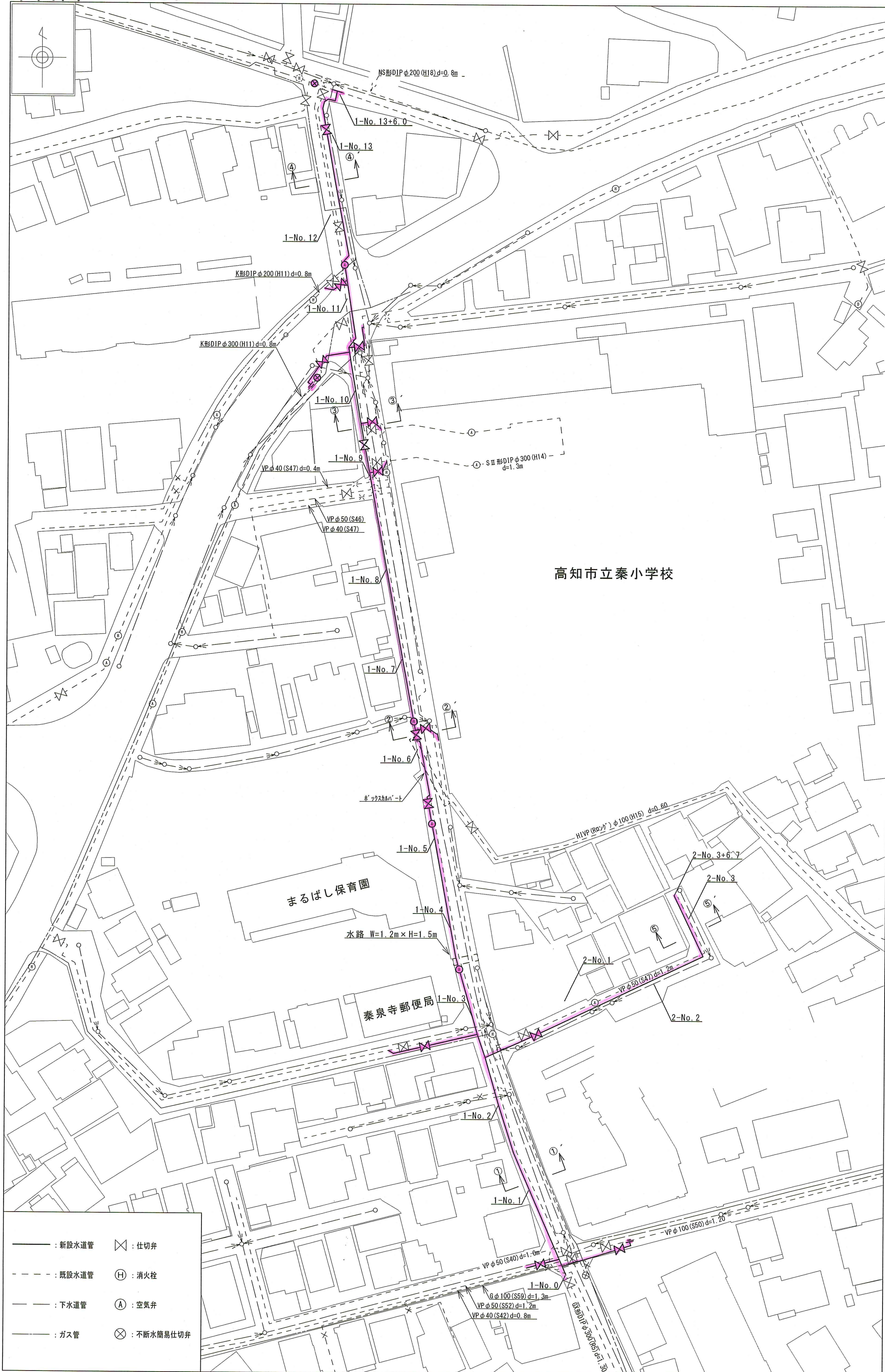


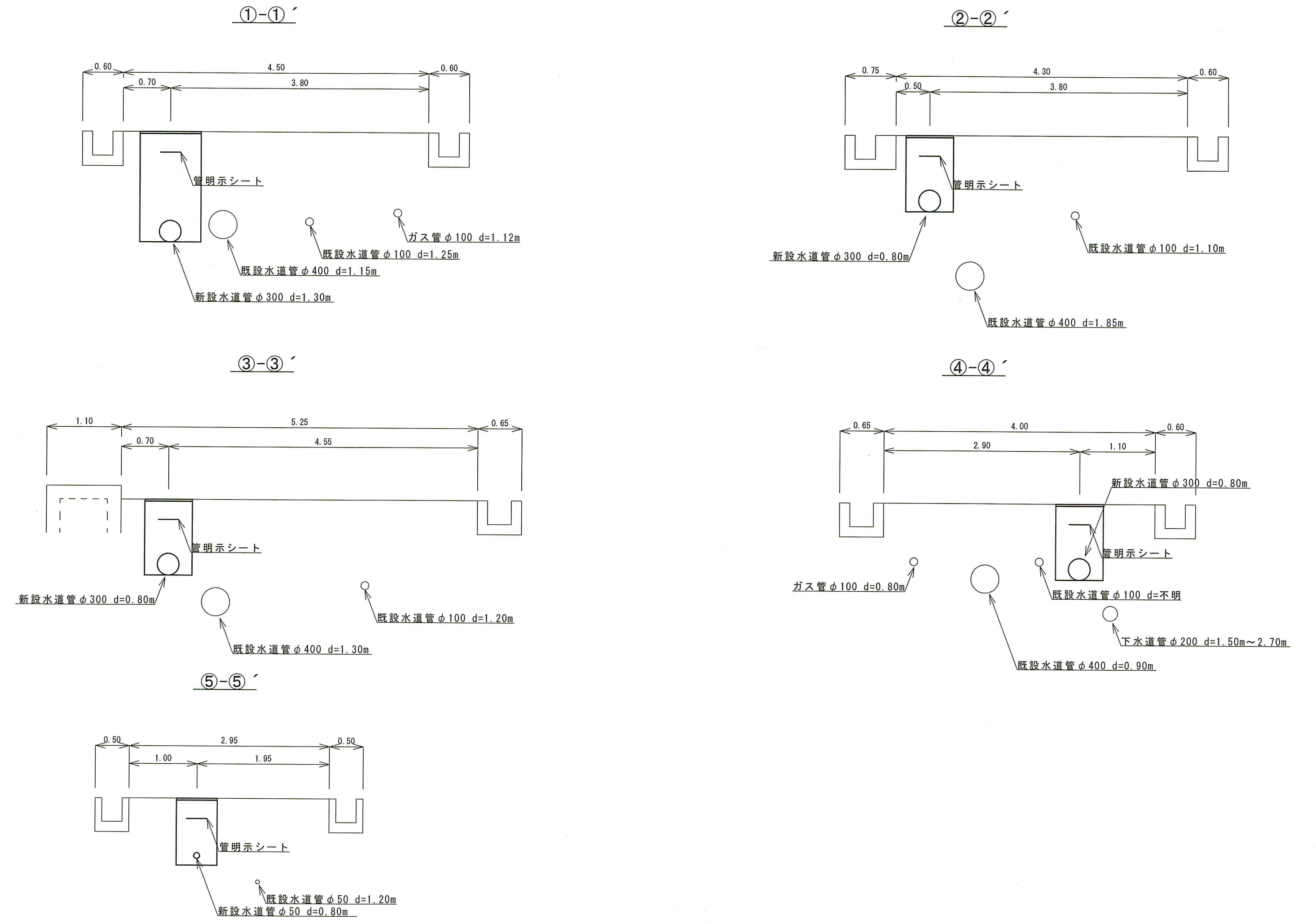
(1 工 区)

平面図 S=1:600



横断図 S=1:50

※布設法線については、試掘により協議をする。



(2 工 区)

平面図 S=1:600

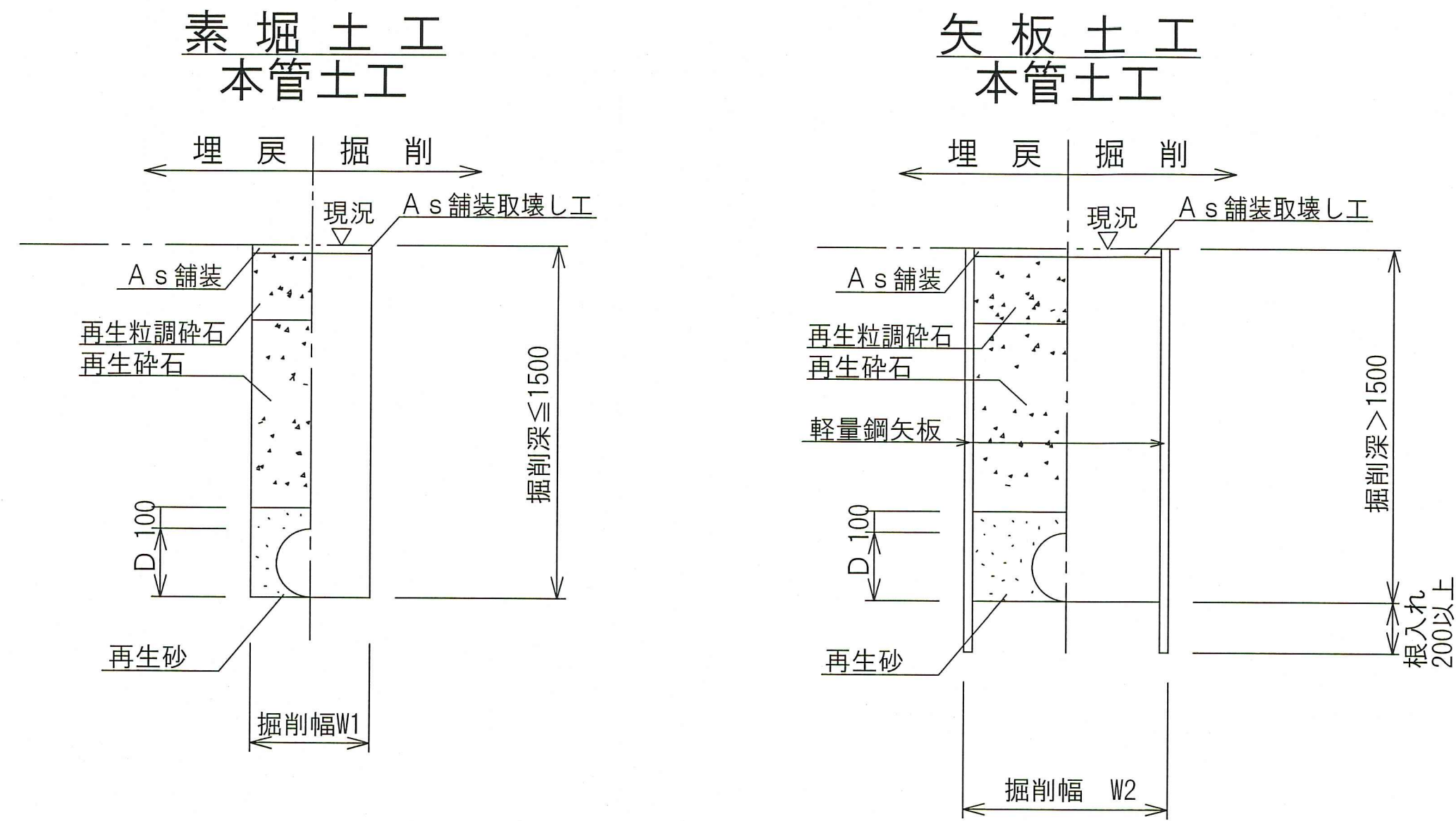


課長	課長補佐	係長	設計
宮本	高橋	山崎	間
西秦寺配水管布設替工事			令和8年度
設計図			2 / 5
平面図・横断図(1工区)・平面図(2工区)			図示
高知市 上下水道局 水道整備課			

土工定規図 S=1:Free

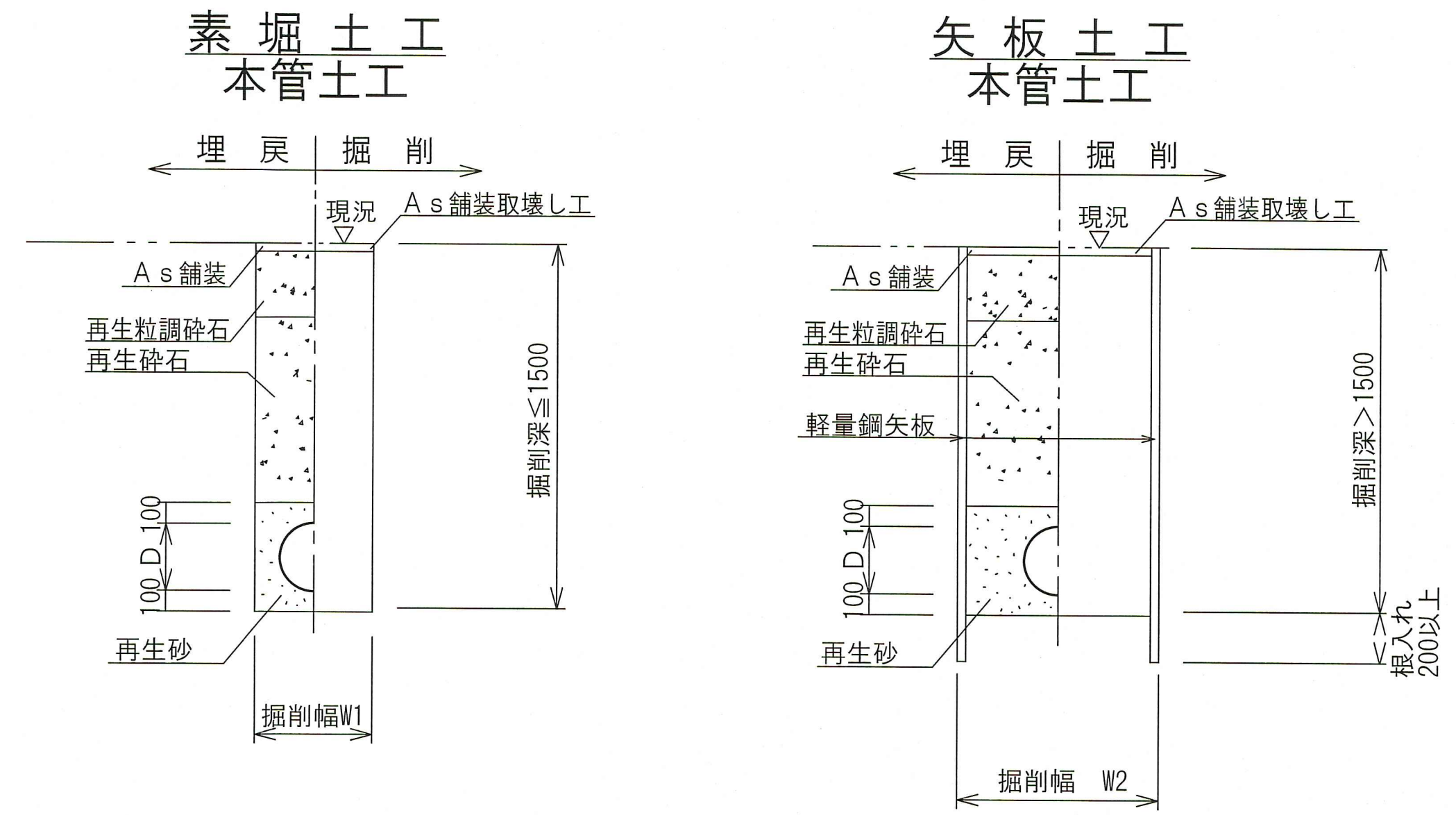
※再生砕石埋戻しについては、平均粒径(D50)が10mm以上かつ10%粒径が1mm以上の砕石を締め度90%以上で施工すること。

GX形DIP



管種	管内径 (mm)	管外径 D (mm)	掘削幅	
			W1 (mm)	W2 (mm)
GX形DIP	75	90	600	900
GX形DIP	100	120	600	900
GX形DIP	150	170	600	900
GX形DIP	200	220	600	900
GX形DIP	300	320	700	900

HPPE ※H1VPも同断面とする



管種	管内径 (mm)	管外径 D (mm)	掘削幅	
			W1 (mm)	W2 (mm)
HPPE	50	60	600	900
HPPE	75	90	600	900

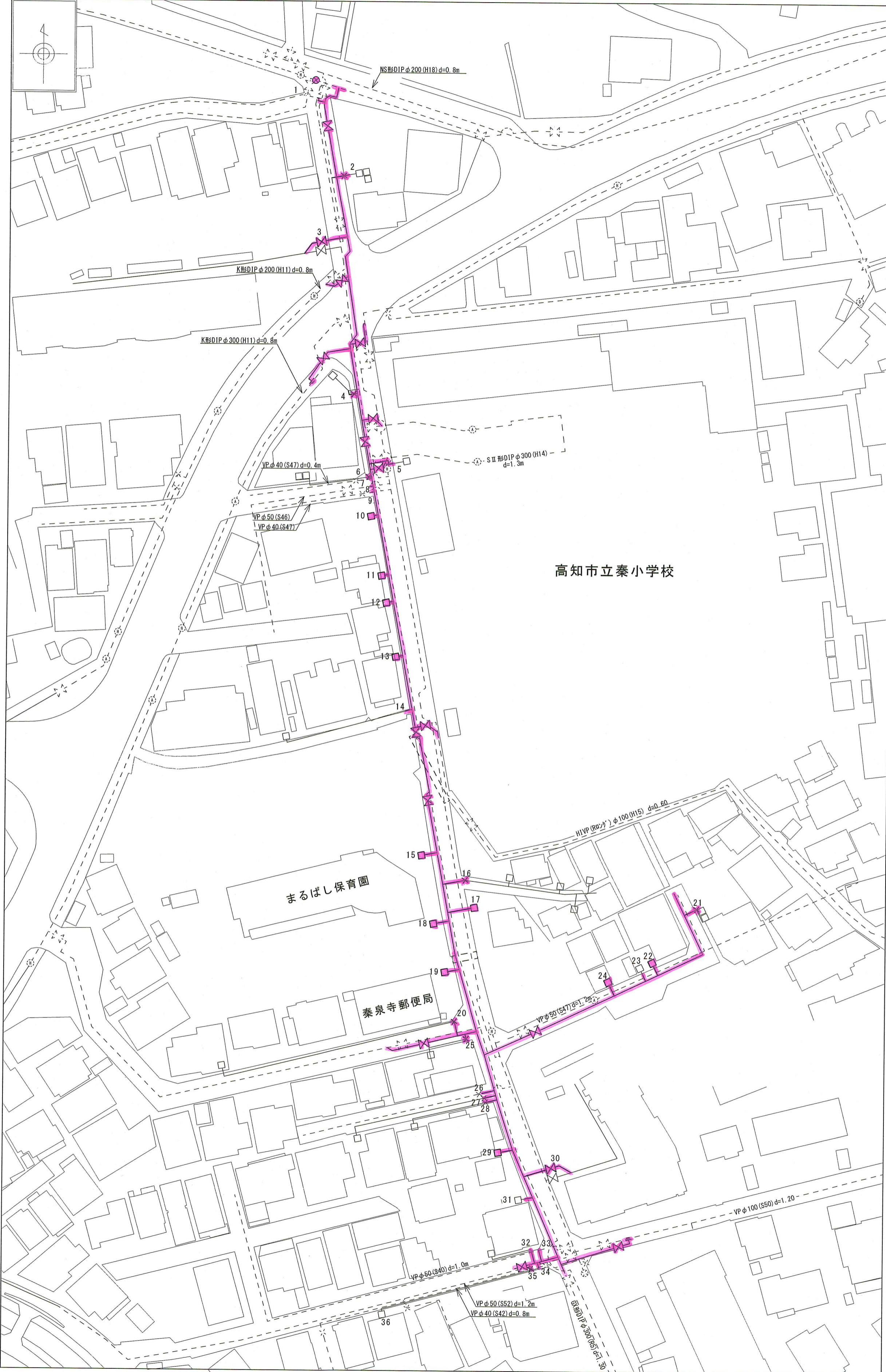
舗装復旧断面図 S=1:Free

※本復旧については、次工事で行う。



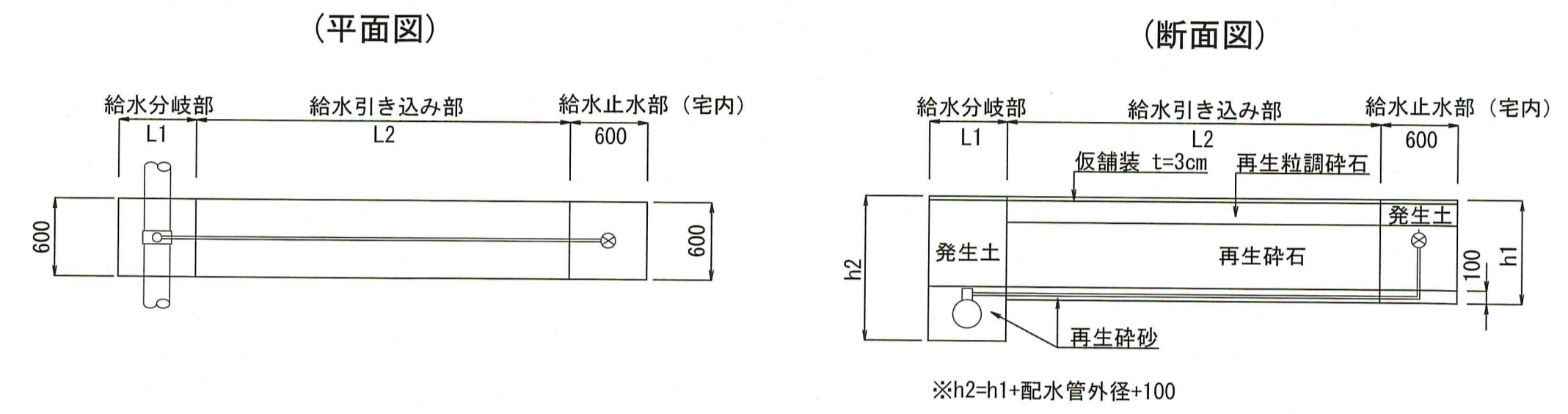
(1 工 区)

平面図 S=1:600

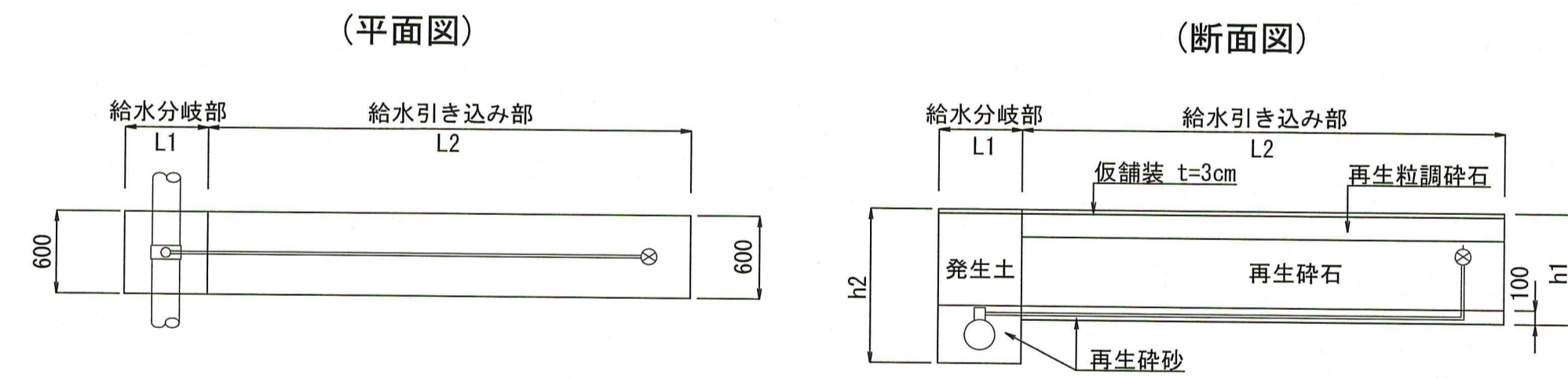


切替断面図 S=1:Free

宅内メータ, 宅内止水栓



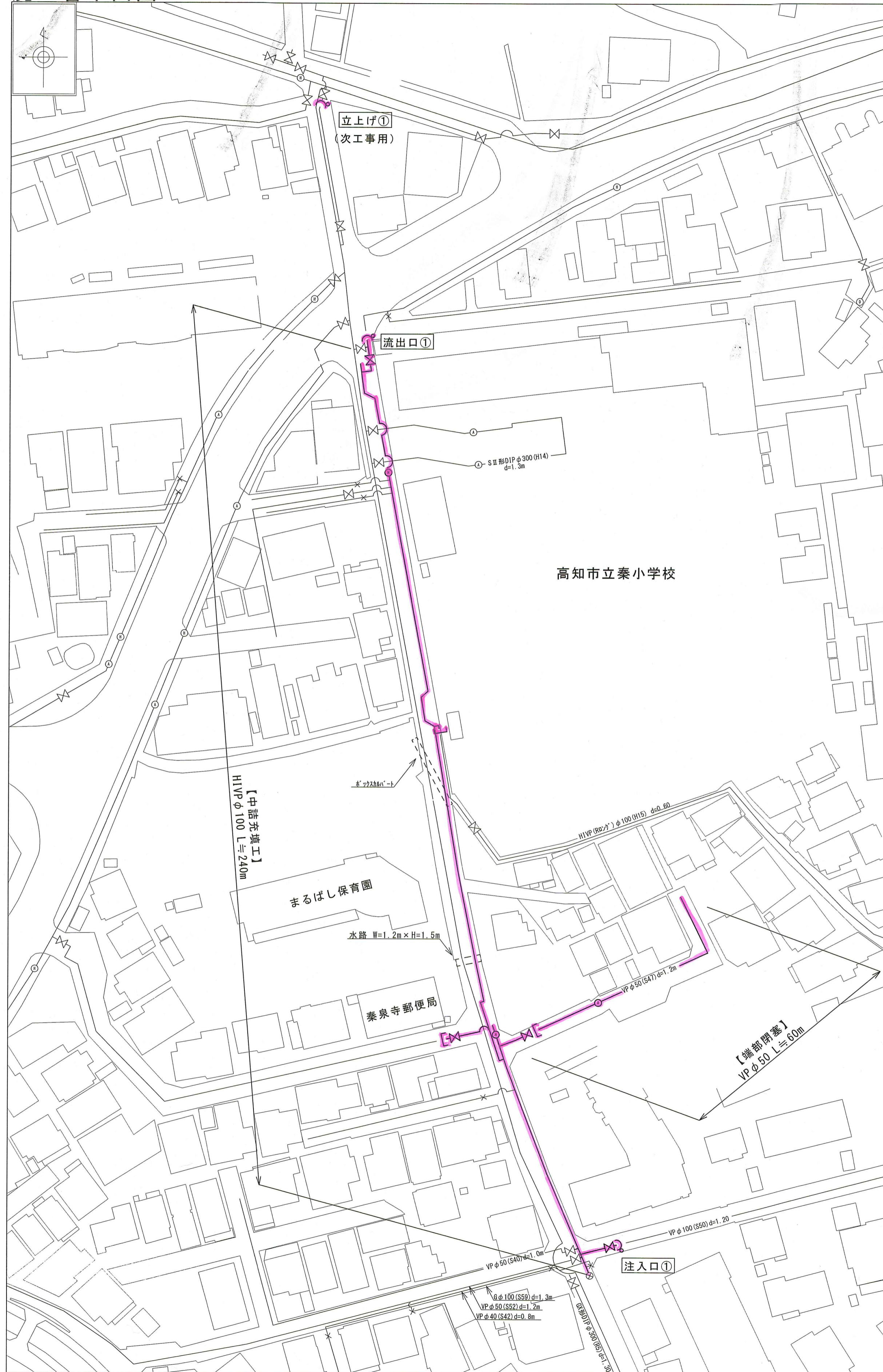
路上メータ, 路上止水栓



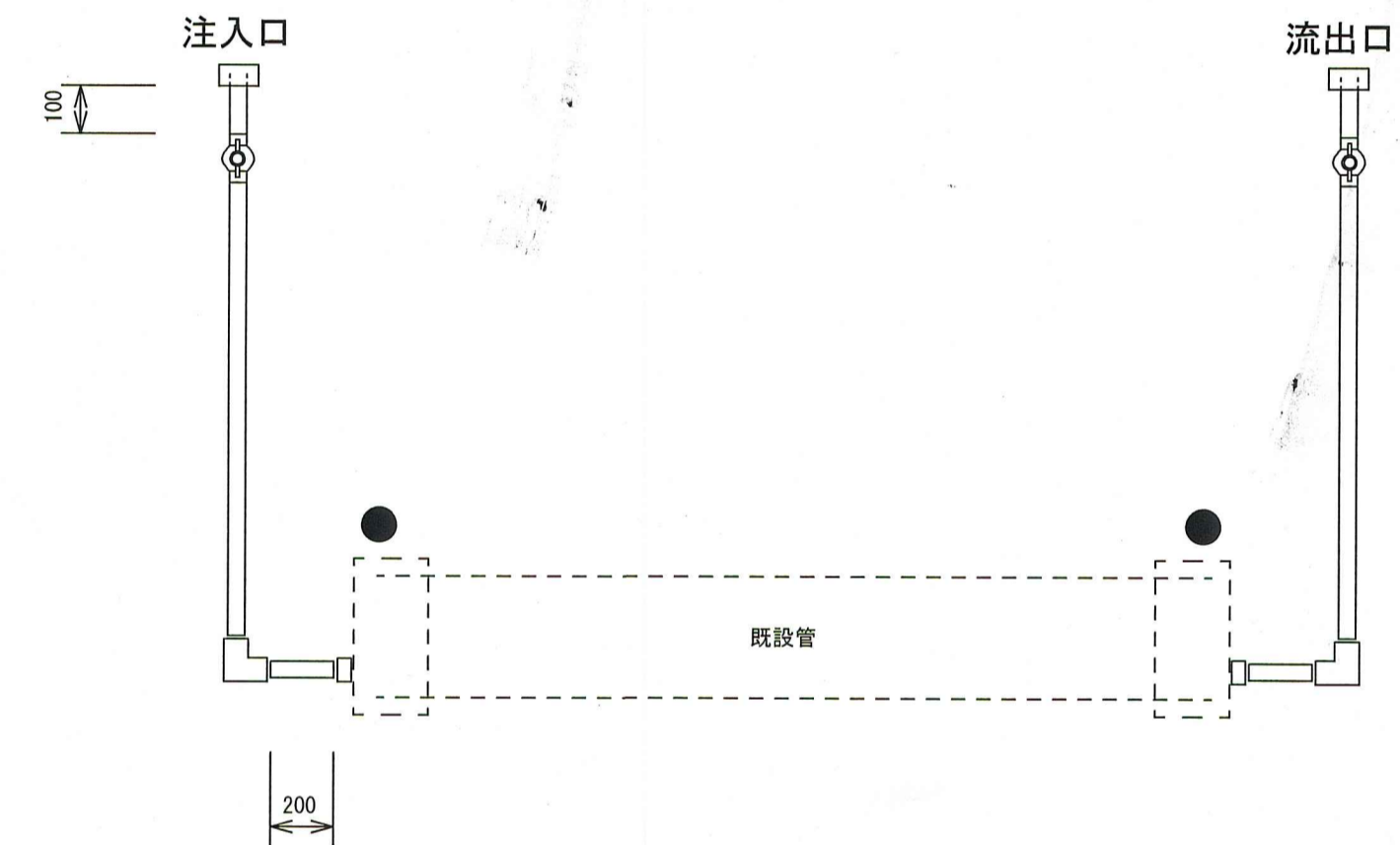
課長	課長補佐	係長	設計
			令和8年度
西泰泉寺配水管布設替工事			4/5
設計図			番
平面図・給水切替断面図 (1工区)			図示
高知市 上下水道局 水道整備課			尺

(1 工 区)

廃止管平面図 S=1:600



中詰充填工 S=1:Free



課長	課長補佐	係長	設計
西秦泉寺配水管布設替工事 設計図			令和8年度 図番 5/5
廃止管平面図・中詰充填工			図示
高知市 上下水道局 水道整備課			