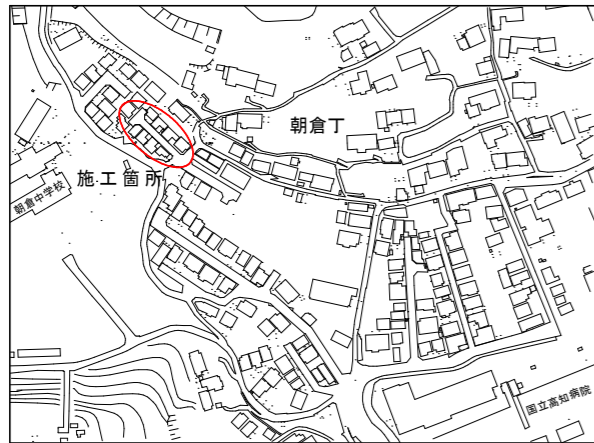
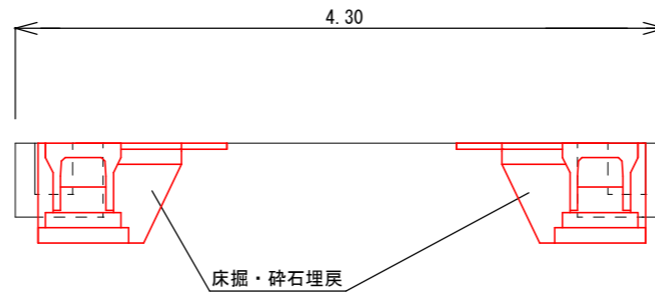


位置図 S=1:5,000



標準断面図 S=1:50



舗装構成図 S=1:20

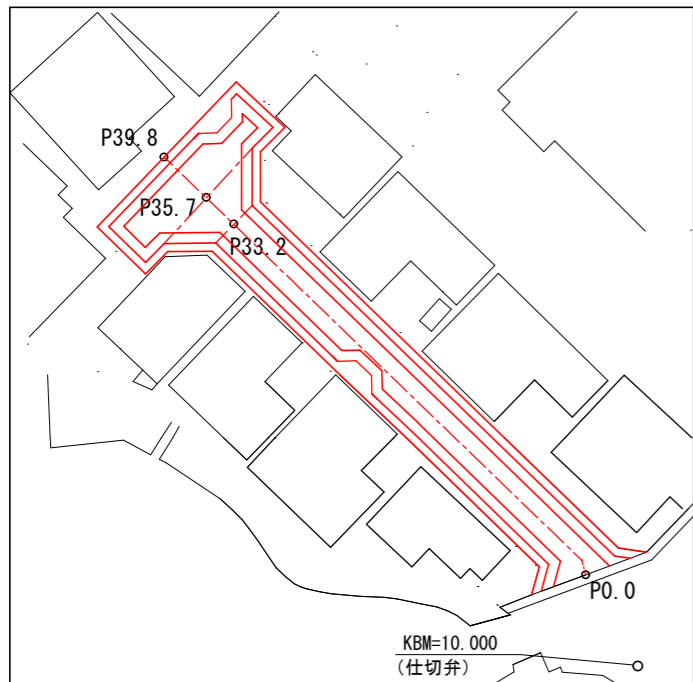
(※現況アスファルト舗装版厚が設計値と異なる場合、及び現況路盤が確認できない場合は工事監督職員と協議すること)

仕上り厚 仮舗装時 100 40 (110) (30)	【床掘部】	
	構造図	材料図
	表層工	再生密粒度As (TOP13 設計締固密度2.35t/m ³)
	路盤工	プライムコート (PK-3 1.26L/m ²) 再生粒調砕石 (RM-30)

※仮舗装時は乳剤は散布しない

40	【表層打換部】	
	構造図	材料図
	表層工	再生密粒度As (TOP13 設計締固密度2.35t/m ³)
	不陸整正	プライムコート (PK-3 1.26L/m ²) 補足材 (RM-30 28mm以上34mm未満)

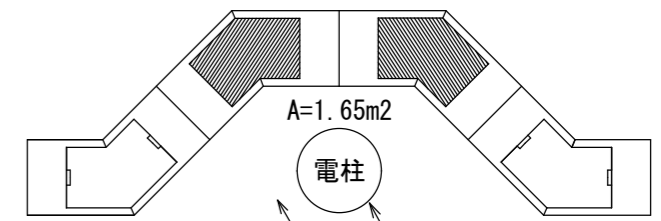
平面図 S=1:500



施工延長 L=39.8m 幅員 W=4.3m
 自由勾配側溝 (W=300mm) L=102.3m
 表層 (t=4cm) A=72m²、路盤 (t=11cm) A=41m²
 不陸整正 (補足材28mm以上34mm未満) A=72m²

電柱迂回部詳細図 S=1:50

コンクリート舗装 (電柱迂回箇所)
 ※表面はホウキ目仕上げとすること

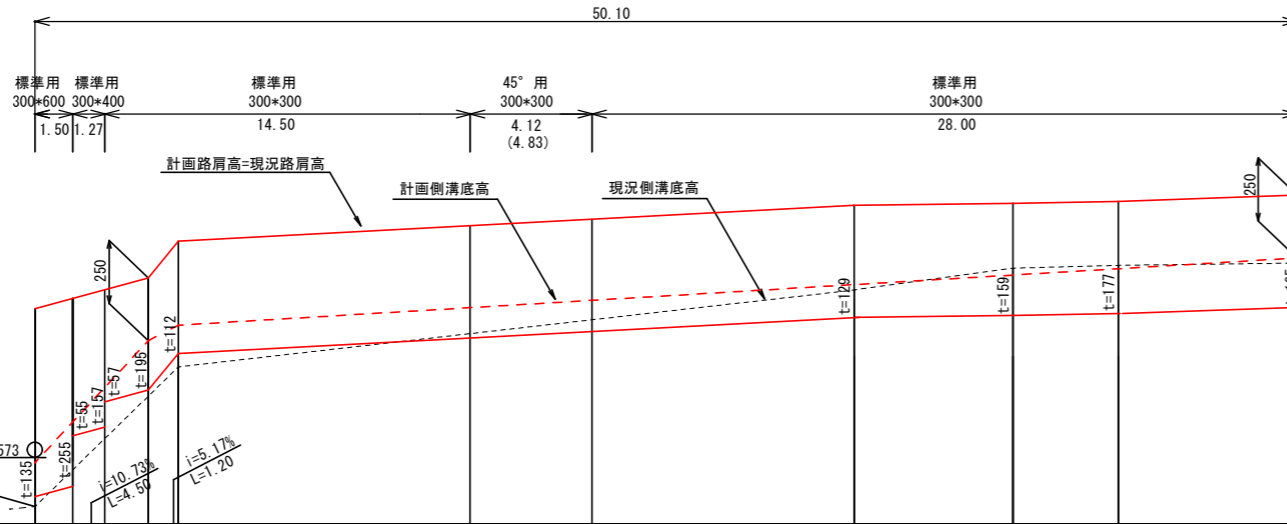


コンクリート舗装 (18-8-25) t=10cm
 路盤紙、溶接金網 (φ6*150*150)
 路盤工 (RC-40) t=10cm

目地材 t=10mm
 A=0.09m²

工事名	朝倉566号線道路改良工事				
種別	図示				1/3
事業名		課長	課長補佐	係長	係
令和8年度					
高知市都市建設部道路維持課					

縦断面 SV:1:30
SH:1:300
【左側】

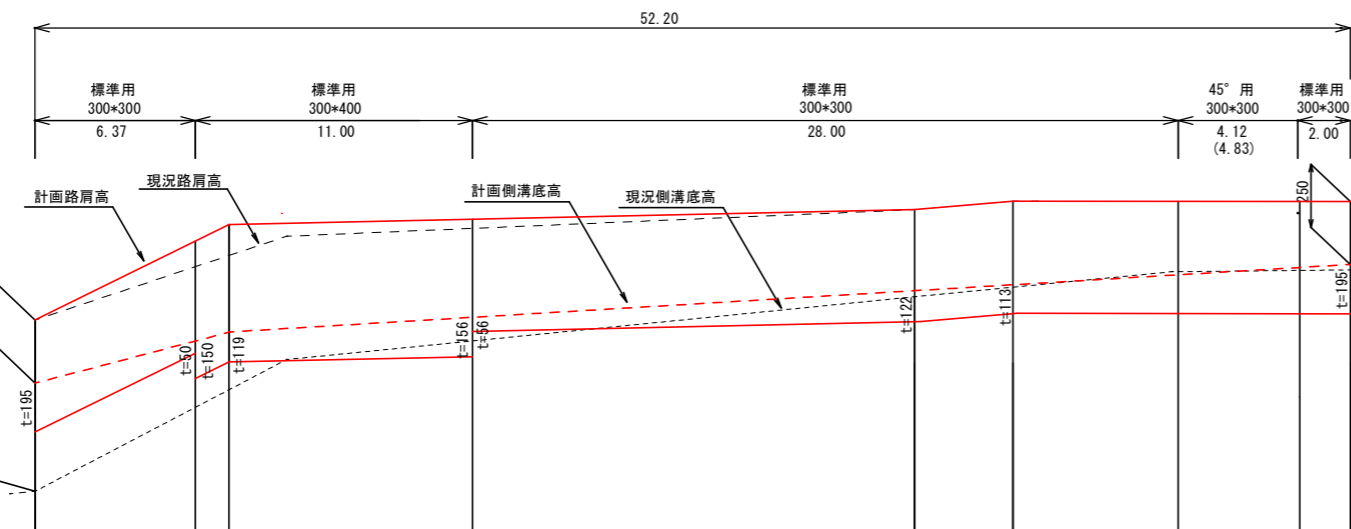


自由勾配側溝 W300*H300 (標準) L= 78.87
W300*H300 (45° 用) L= 9.66
W300*H400 (標準) L= 12.27
W300*H600 (標準) L= 1.50

鋼製蓋 (1.0m) N= 24枚
(45°) N= 8枚 (4組)
Con蓋 (45°) N= 46枚
N= 4枚

計画側溝勾配	9.543	10.026	10.088	10.354			
計画路肩高	10.153	10.276	10.421	10.564	10.572	10.579	10.604
計画側溝底高	9.543	10.026	10.088	10.248	10.286	10.311	10.354
現況路肩高	10.153	10.276	10.421	10.564	10.572	10.579	10.604
現況側溝底高	9.369	9.806	9.922	10.227	10.314	10.325	10.334
単距離	0.00	4.50	1.20	26.80	6.30	4.20	7.10
測点番号	P 0.0	P 5.2	P 6.4	P33.2	P35.7	P39.8	P39.8

縦断面 SV:1:30
SH:1:300
【右側】



計画側溝勾配	9.885	10.087	10.354		
計画路肩高	10.135	10.513	10.573	10.606	10.604
計画側溝底高	9.885	10.087	10.250	10.274	10.354
現況路肩高	10.135	10.391	10.573	10.606	10.604
現況側溝底高	9.455	9.858	10.22	10.285	10.334
単距離	0.00	7.70	27.20	3.90	13.40
測点番号	P 6.0	P 6.0	P33.2	P35.7	P39.8

工事名	朝倉566号線道路改良工事				
種別	図示	2/3			
事業名		課長	課長補佐	係長	係
令和8年度					
高知市都市建設部道路維持課					

