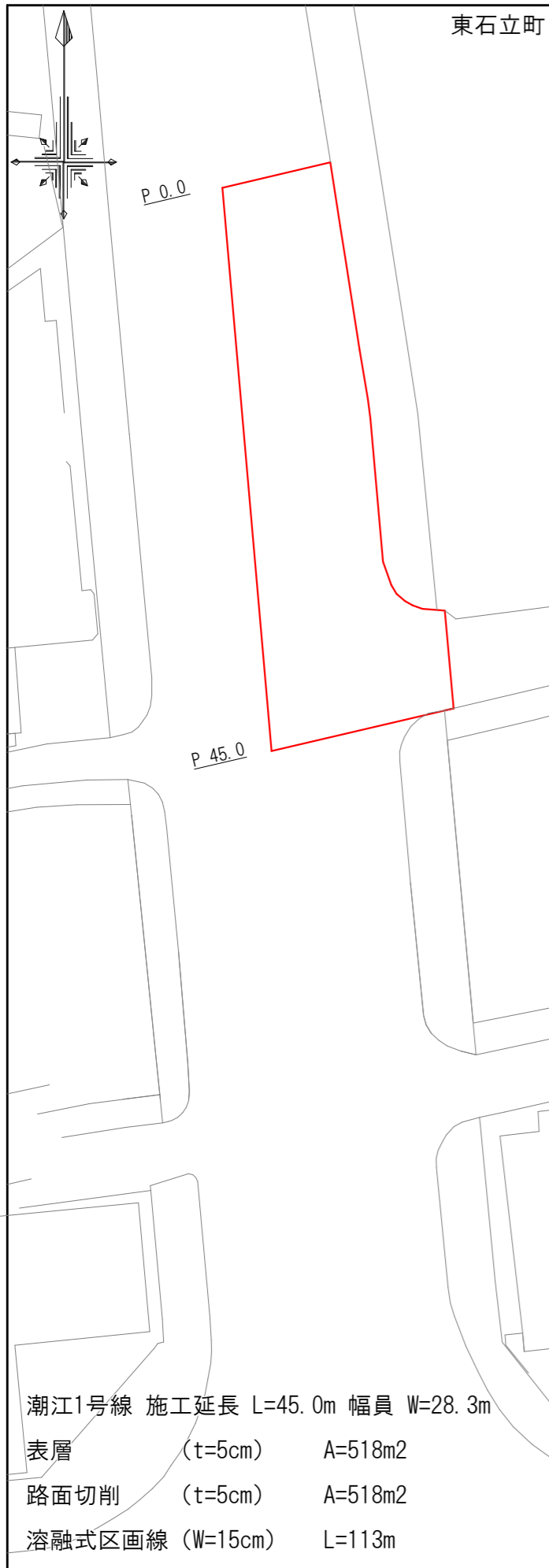
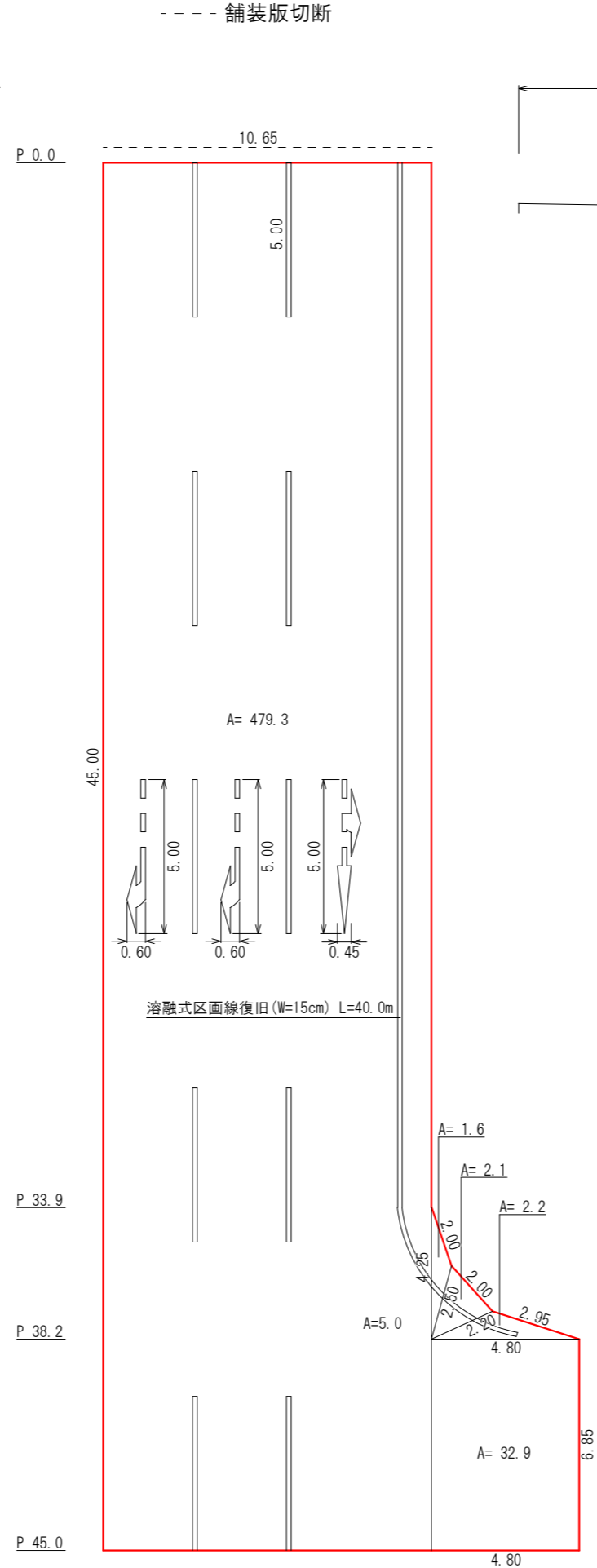


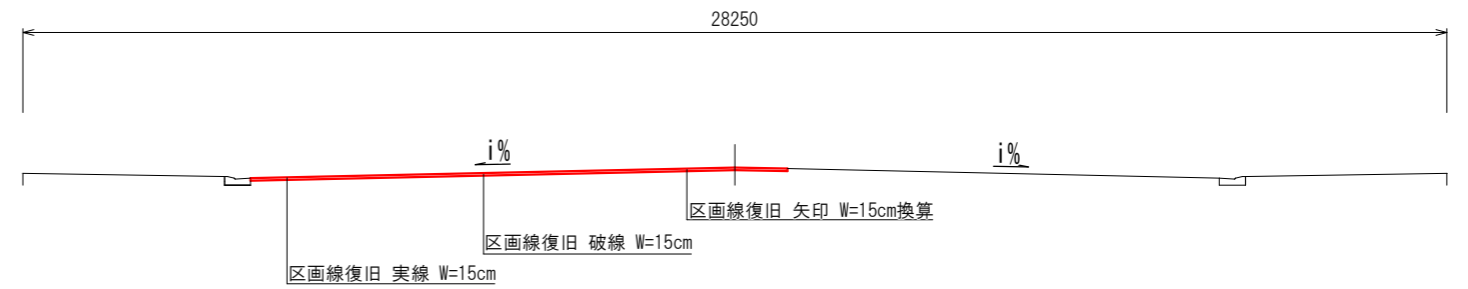
平面図 S=1:500



舗装展開図 S=1:300

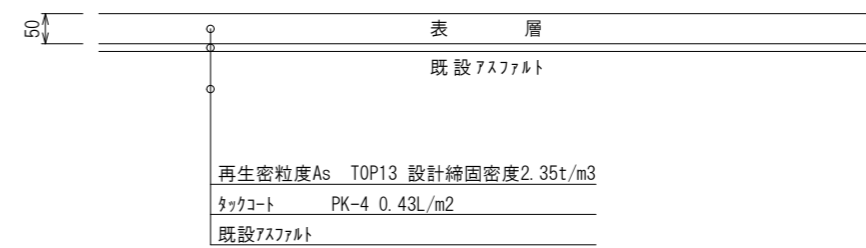


標準断面図 S=1:150



舗装構成図

(※現況アスファルト舗装版厚が設計値と異なる場合、及び現況路盤が確認できない場合は工事監督職員と協議すること)



数量総括表

工種	数量	計算式
舗装工		
舗装版切断	L= 10.65	
側溝清掃車運搬	V= 0.023*0.05*10.65= 0.012	
処分料	V= 0.012*1.4= 0.02	
路面切削	A= 479.3+32.9+1.6+2.1+2.2= 518.1	
殻運搬	V= 518.1*0.05= 25.9	
処分料	同上	
表層	A= 同上	
区画線工		
区画線設置 実線	L= 40.0	
区画線設置 破線	L= 5.0*10= 50.0	
区画線設置 矢印	L= 6.7*2+9.4= 22.8	
仮設工		
交通誘導警備員B	N= 6	
建設機械運搬費		
重機運搬 (片道)	N= 2	
運転中の損料	N= 2	

工事名	潮江1号線舗装工事				
種別	平面図外				1/1
事業名		課長	課長補佐	係長	係
令和8年度	R8				
高知市都市建設部道路維持課					