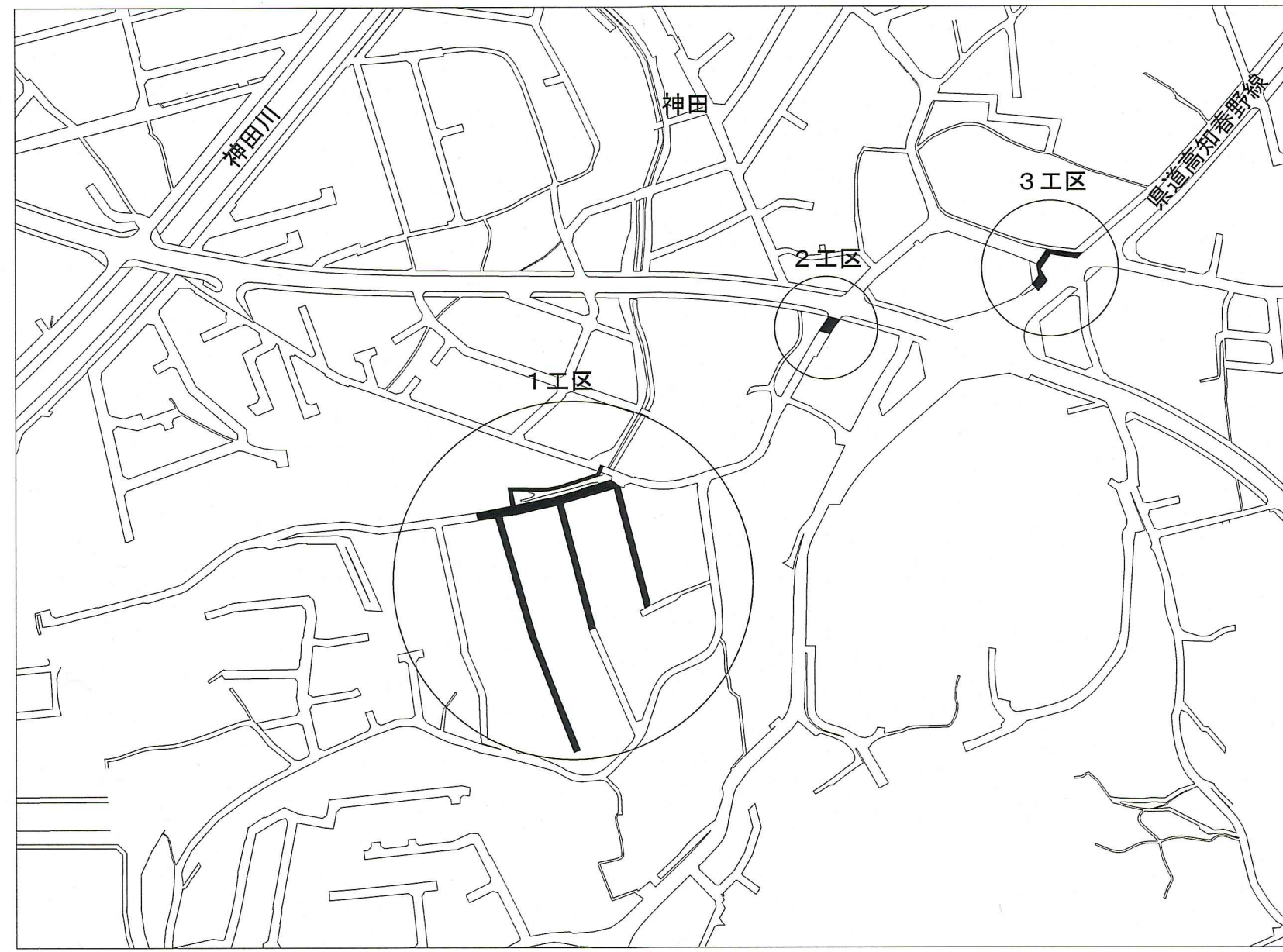
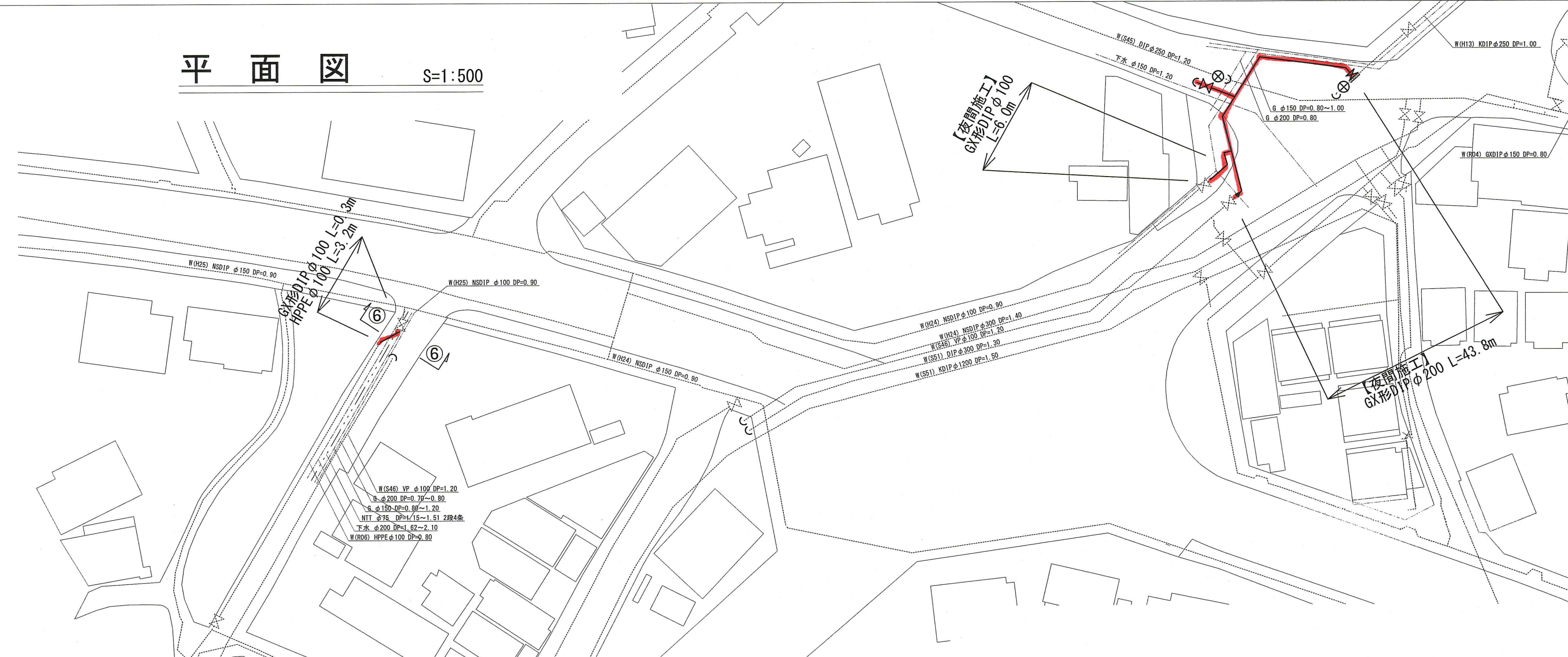


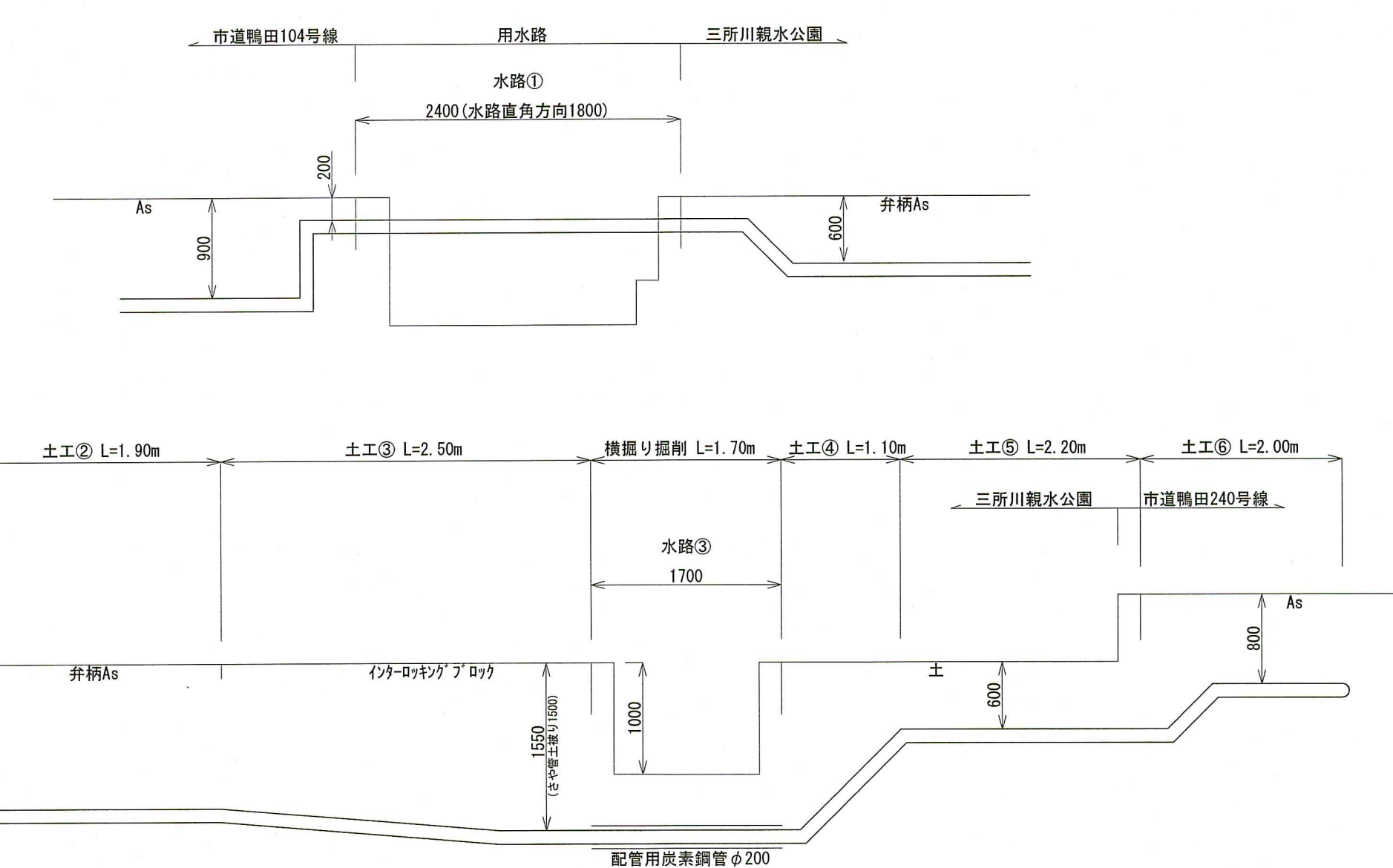
位置図 S=1:free



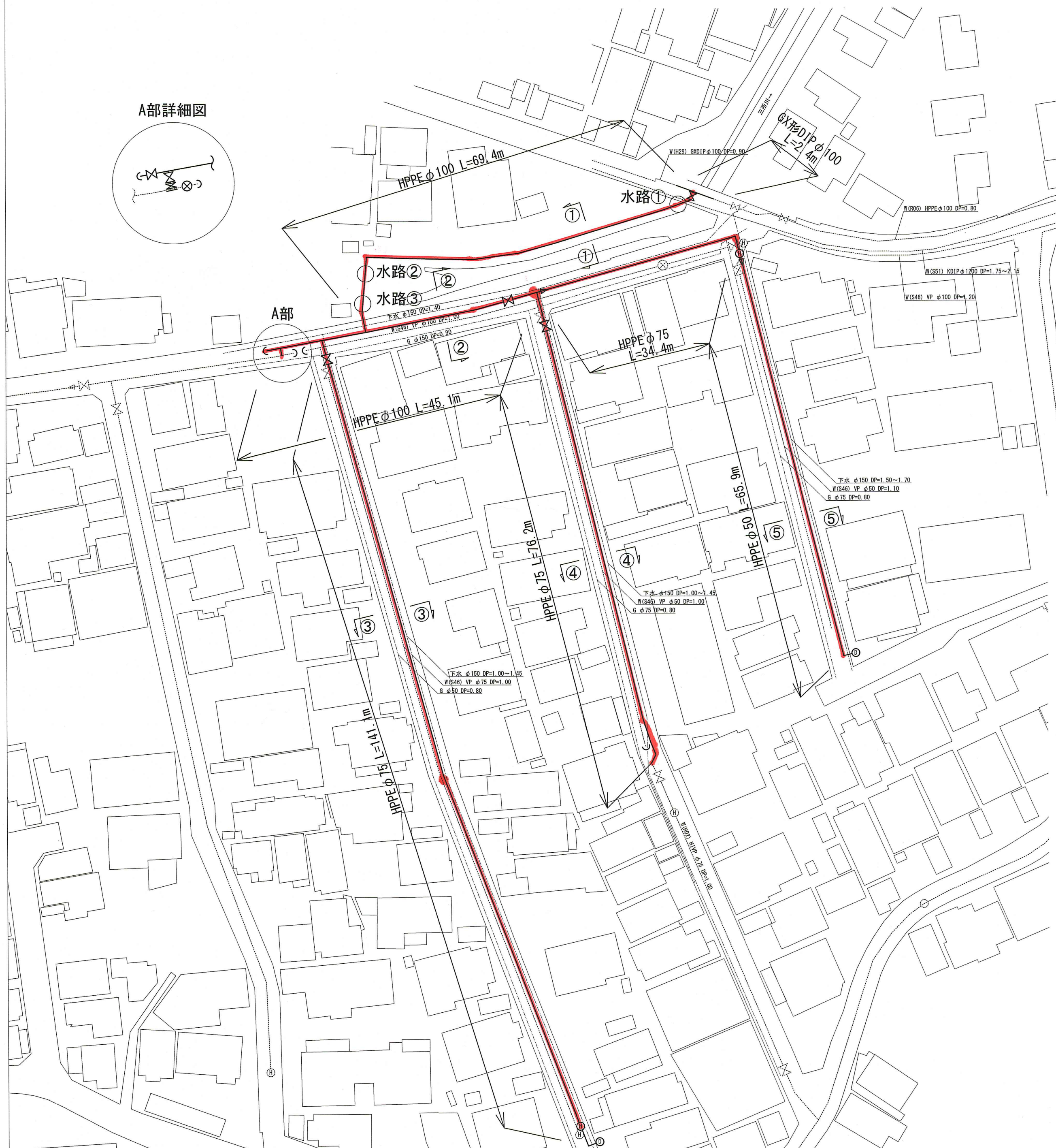
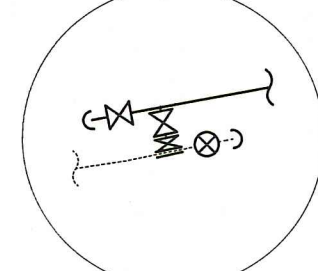
平面図 S=1:500



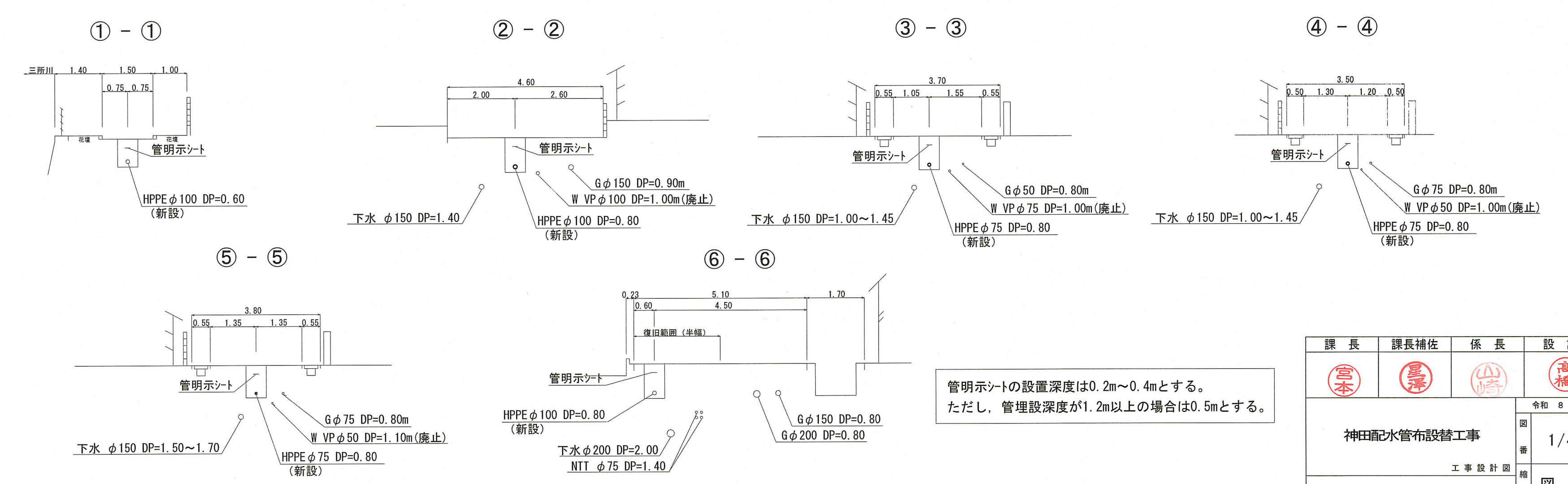
水路横断詳細図 S=1:50



A部詳細図



横断図 S=1:100



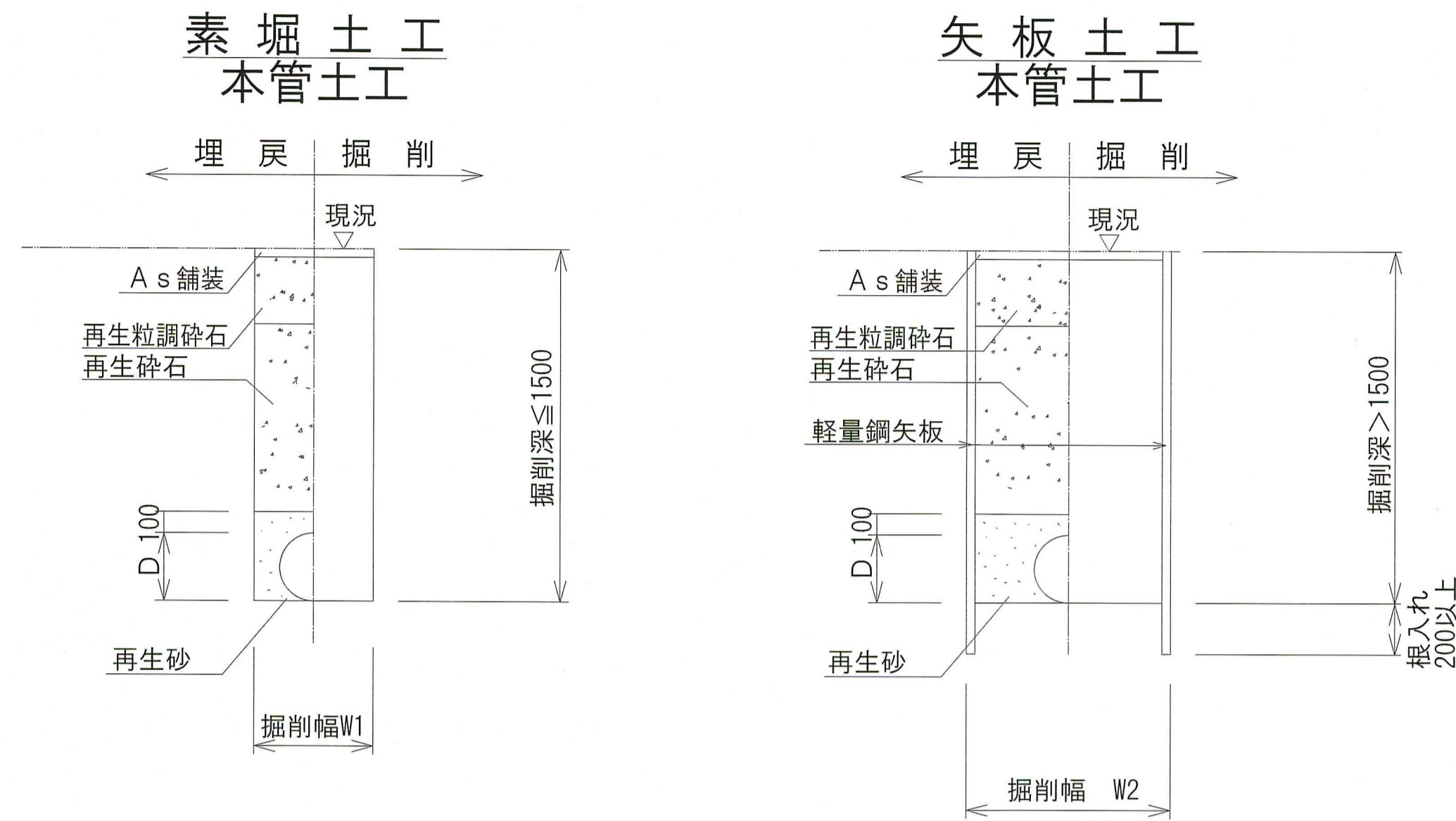
管明示シートの設置深度は0.2m~0.4mとする。
ただし、管理設深度が1.2m以上の場合は0.5mとする。

課長	課長補佐	係長	設計
神田配水管布設工事業			
工事設計図			
位置図・平面図・水路横断詳細図・横断図			
高知市上下水道局水道整備課			
			令和 8 年度 1/4

土工定規図 S=1:Free

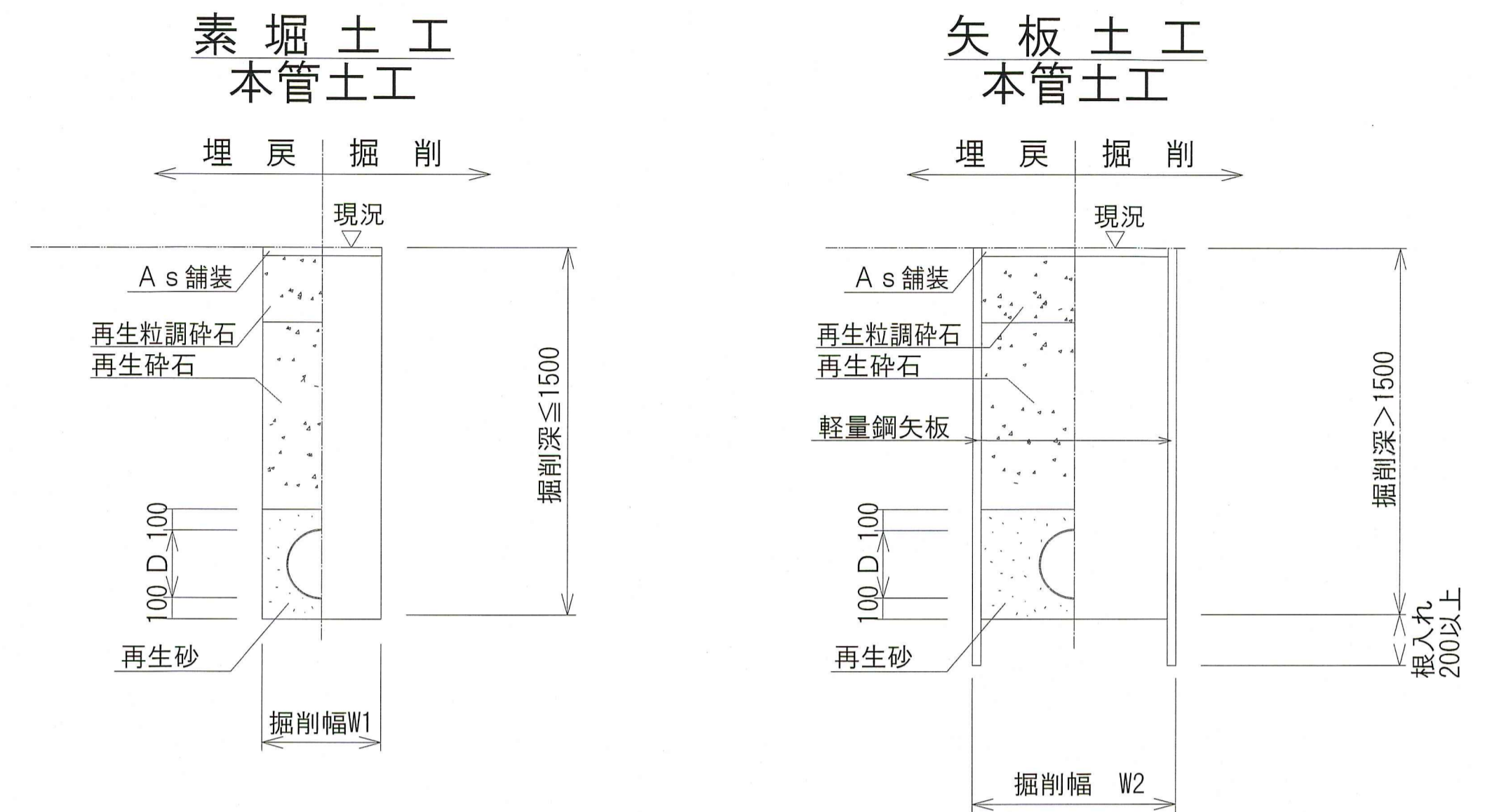
※再生砕石埋戻しについては、平均粒径(D50)が10mm以上かつ10%粒径が1mm以上の砕石を締固め度90%以上で施工すること。

GX形DIP



管種	管内径 (mm)	管外径 D (mm)	掘削幅	
			W1 (mm)	W2 (mm)
GX形DIP	100	120	600	900
GX形DIP	200	220	600	900

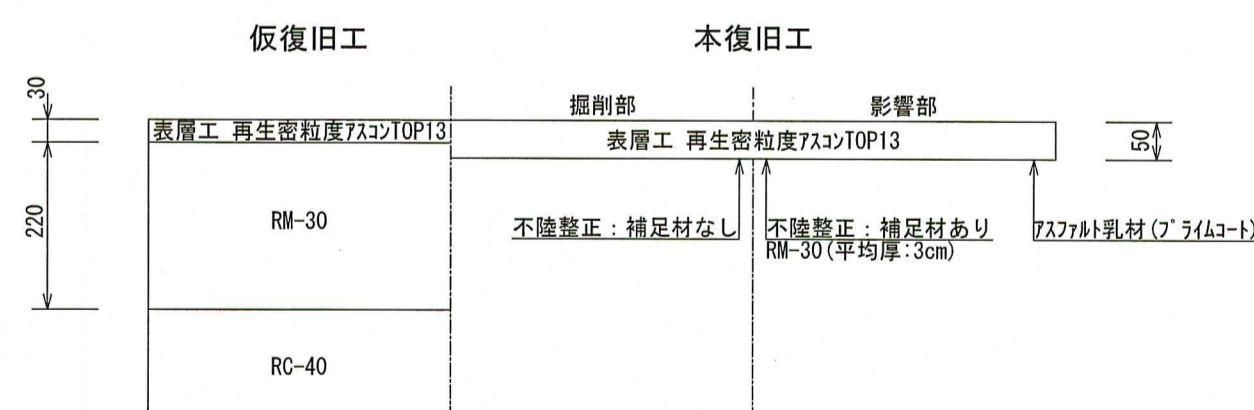
HPPE



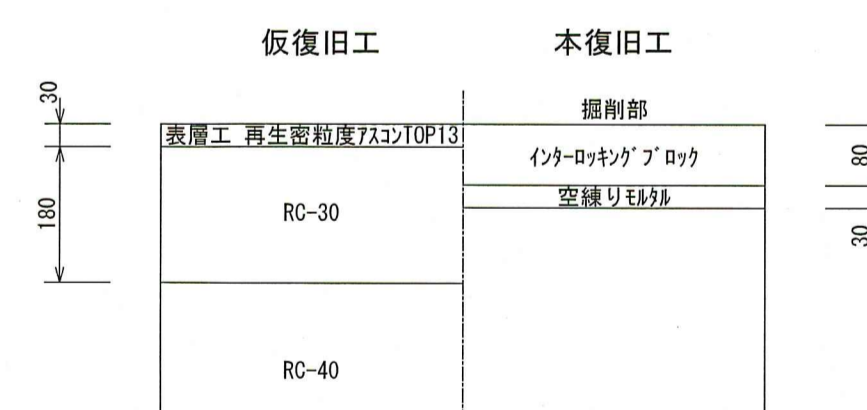
管種	管内径 (mm)	管外径 D (mm)	掘削幅	
			W1 (mm)	W2 (mm)
HPPE	50	60	600	900
HPPE	75	90	600	900
HPPE	100	120	600	900

舗装構成図 S=1:free

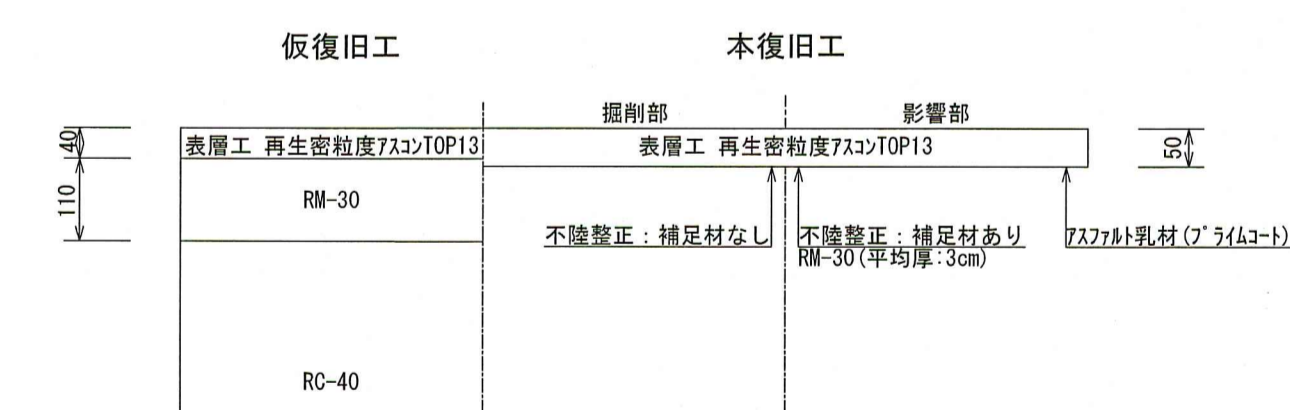
市道(車道) 舗装幅員4.0m以上



三所川親水公園内インナーロッキングブロック



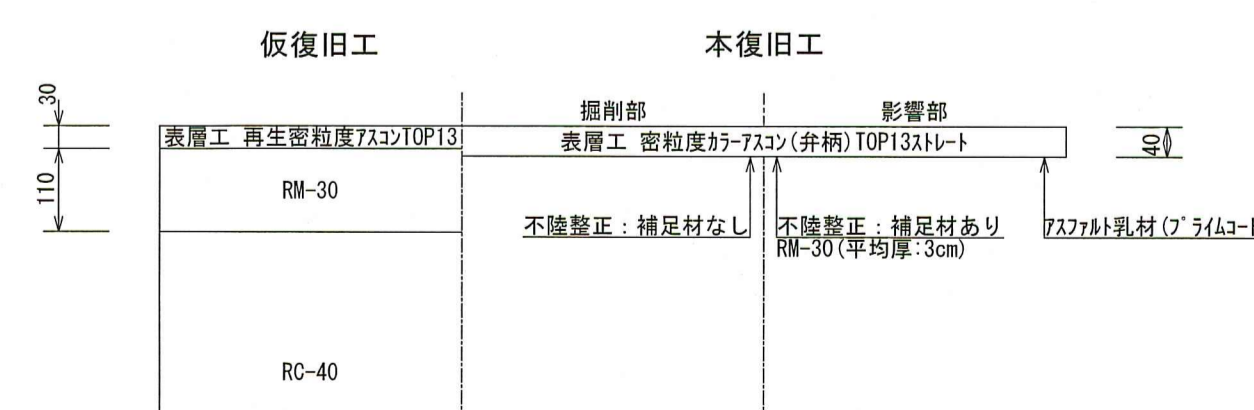
県道(歩道)



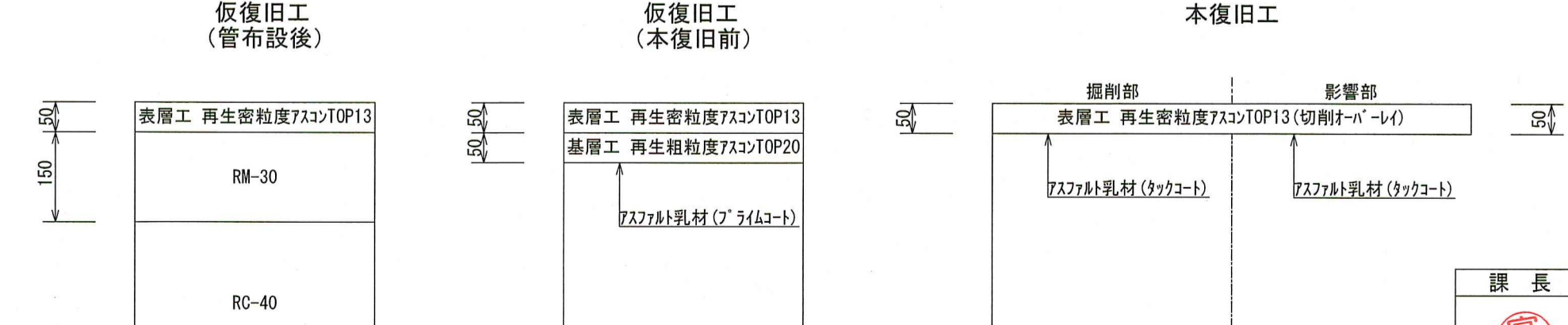
市道(車道) 舗装幅員4.0m未満



三所川親水公園内弁柄舗装



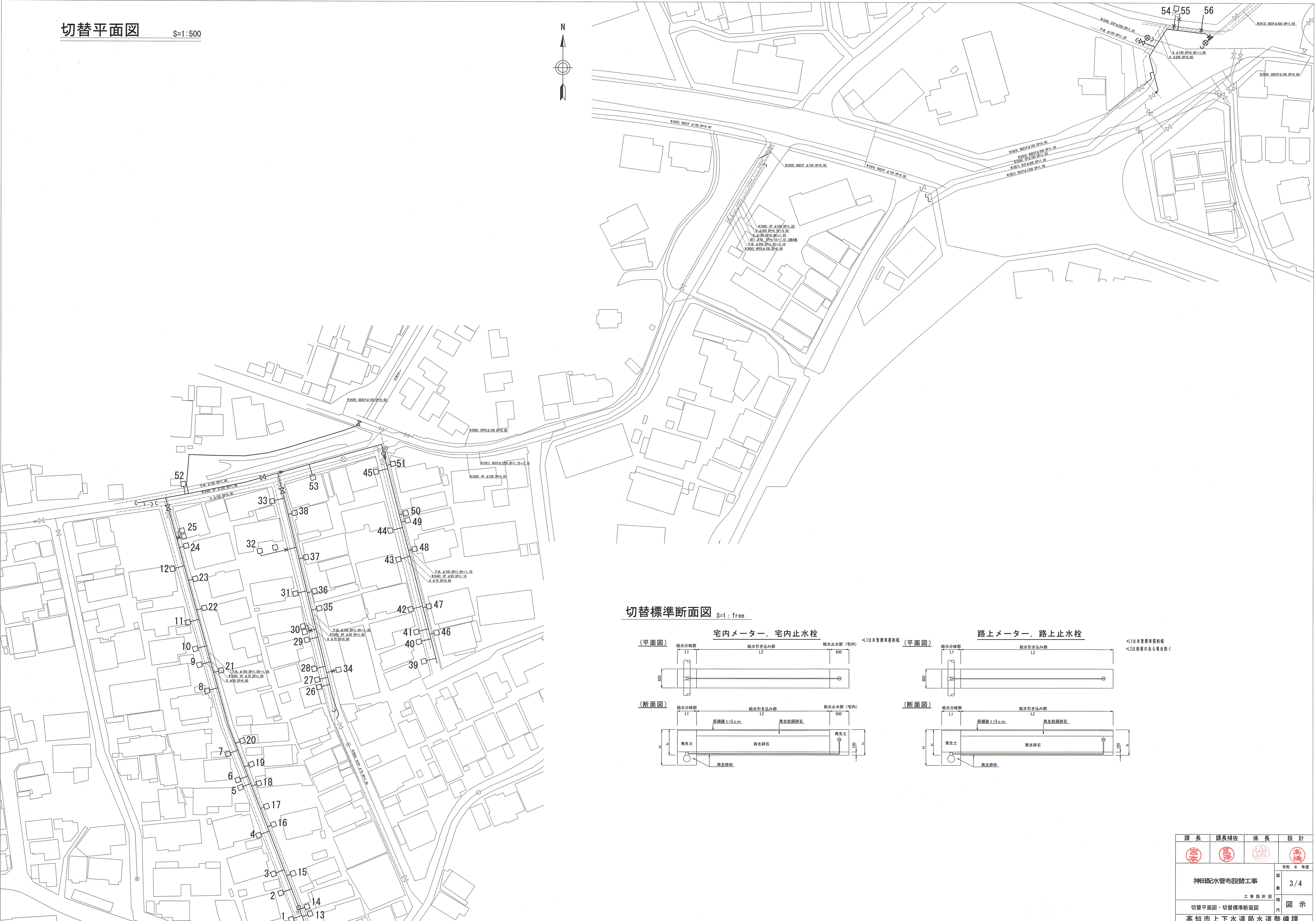
県道(車道)



課長	課長補佐	係長	設計
神田配水管布設工事			令和8年度
土工定規図・舗装構成図			2/4
高知市上下水道局水道整備課			図示

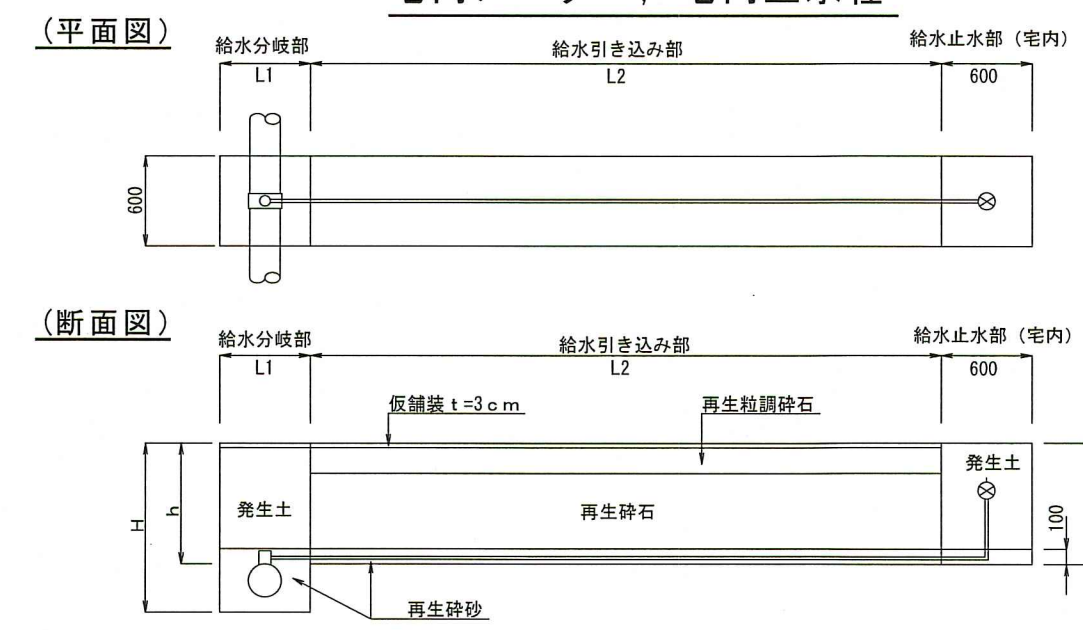
切替平面図

S=1:500

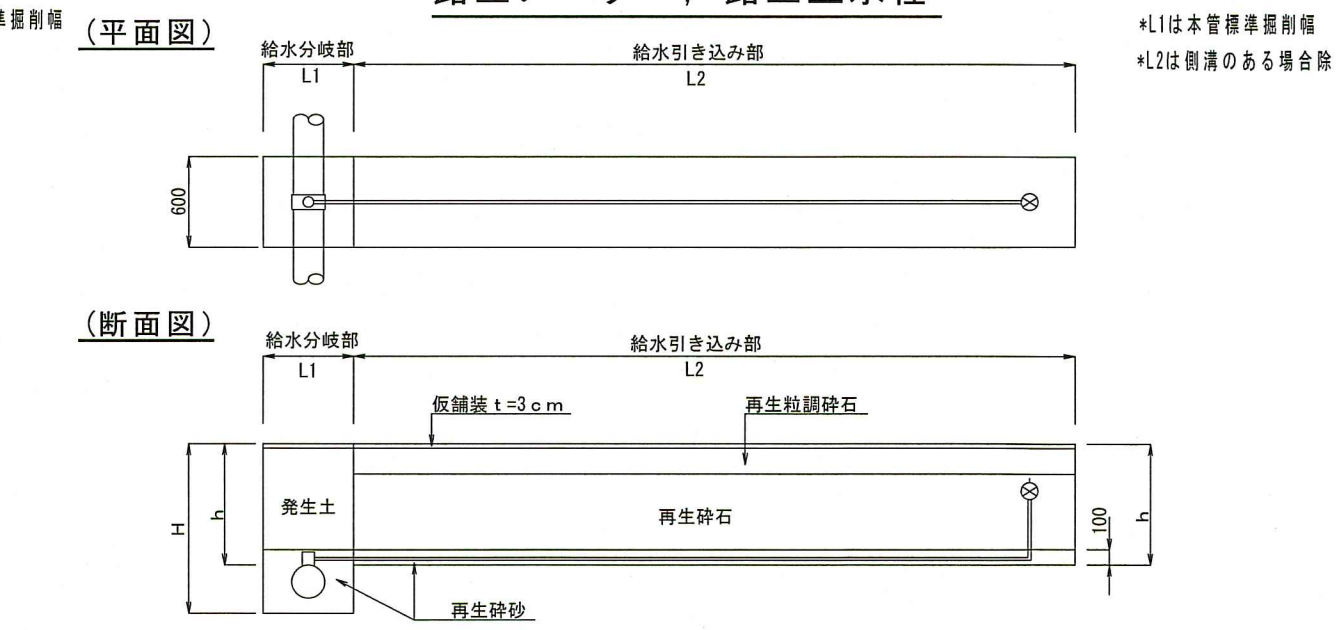


切替標準断面図 S=1: free

宅内メーター，宅内止水栓

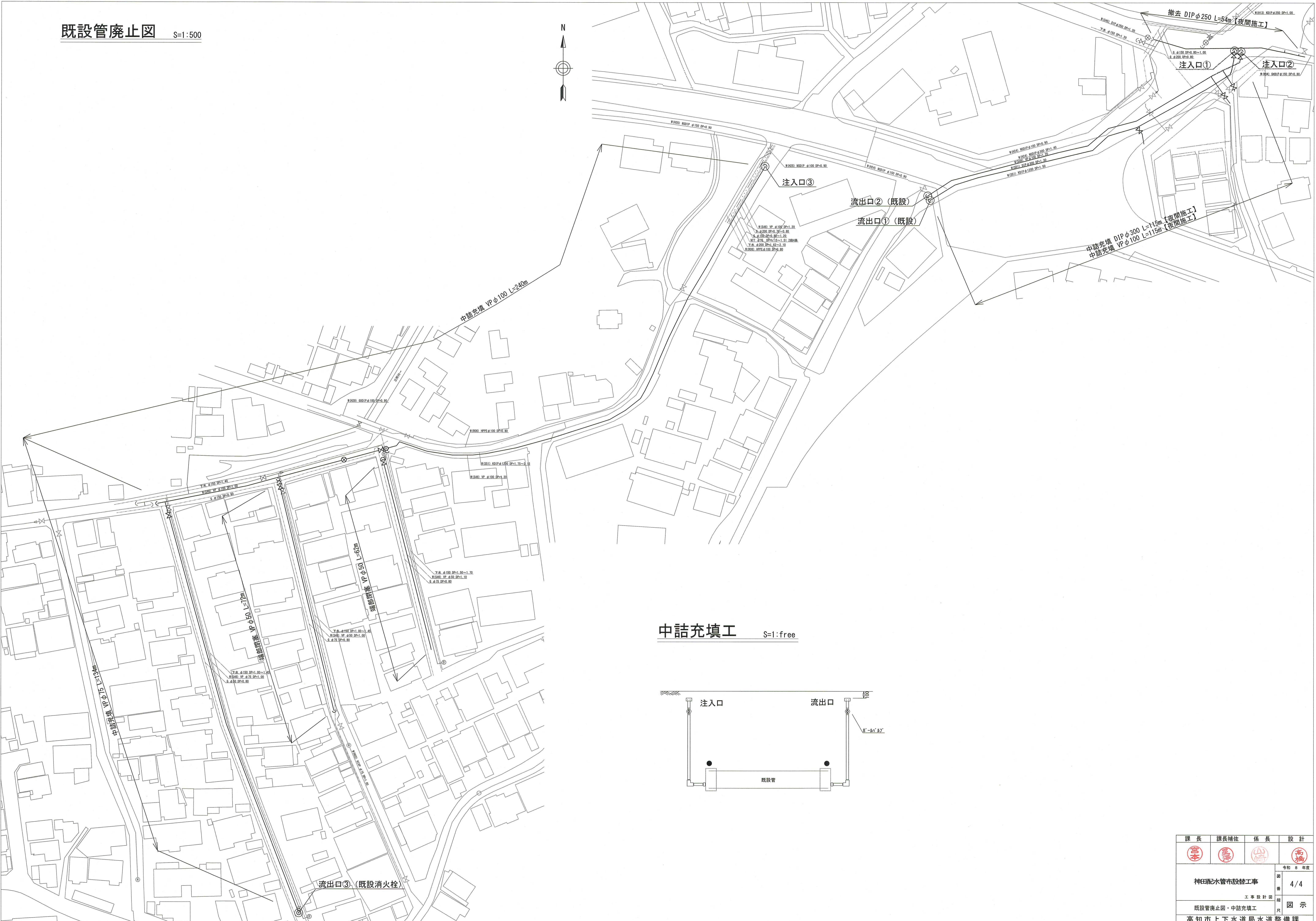
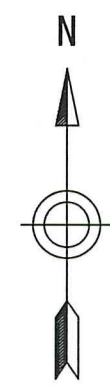


路上メーター，路上止水栓

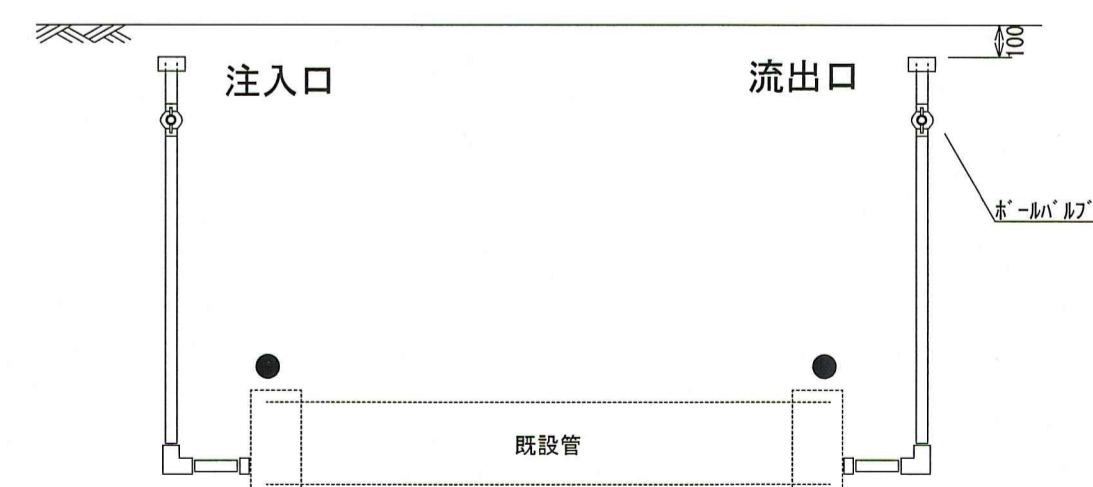


課長	課長補佐	係長	設計
神田配水管布設替工事			令和 年 月 日
切替平面図・切替標準断面図			3/4
高知市上下水道局水道整備課			図示

既設管廃止図 S=1:500



中詰充填工 S=1:free



課長	課長補佐	係長	設計
神田配水管布設替工事			令和 8 年度
工事設計図			4/4
既設管廃止図・中詰充填工			図示
高知市上下水道局水道整備課			