

春野中学校北舎トイレ改修機械設備工事

図面目次

図面番号	図面名称	縮尺
M-01	機械特記仕様書(1)	NOSCALE
M-02	機械特記仕様書(2)	NOSCALE
M-03	附近見取図・凡例・工事概要・配置図	1:800
M-04	【給排水衛生設備】1階 トイレ平面詳細図(現況・撤去・改修図)	1:50
M-05	【換気設備】1階 トイレ平面詳細図(現況・撤去・改修図)	1:50
A-07	建築工事 仮設計画図(参考図)	1:500

Table with 2 columns: Item (項目) and Remarks (特記事項). Rows include mechanical equipment, piping materials, and support materials.

Table with 2 columns: Item (項目) and Remarks (特記事項). Rows include mechanical hand, lifting, piping protection, depth, safety, insulation, painting, and ductwork.

Table with 2 columns: Item (項目) and Remarks (特記事項). Rows include tree, vibration, fall prevention, crane, earthquake, and other items.



附近見取図

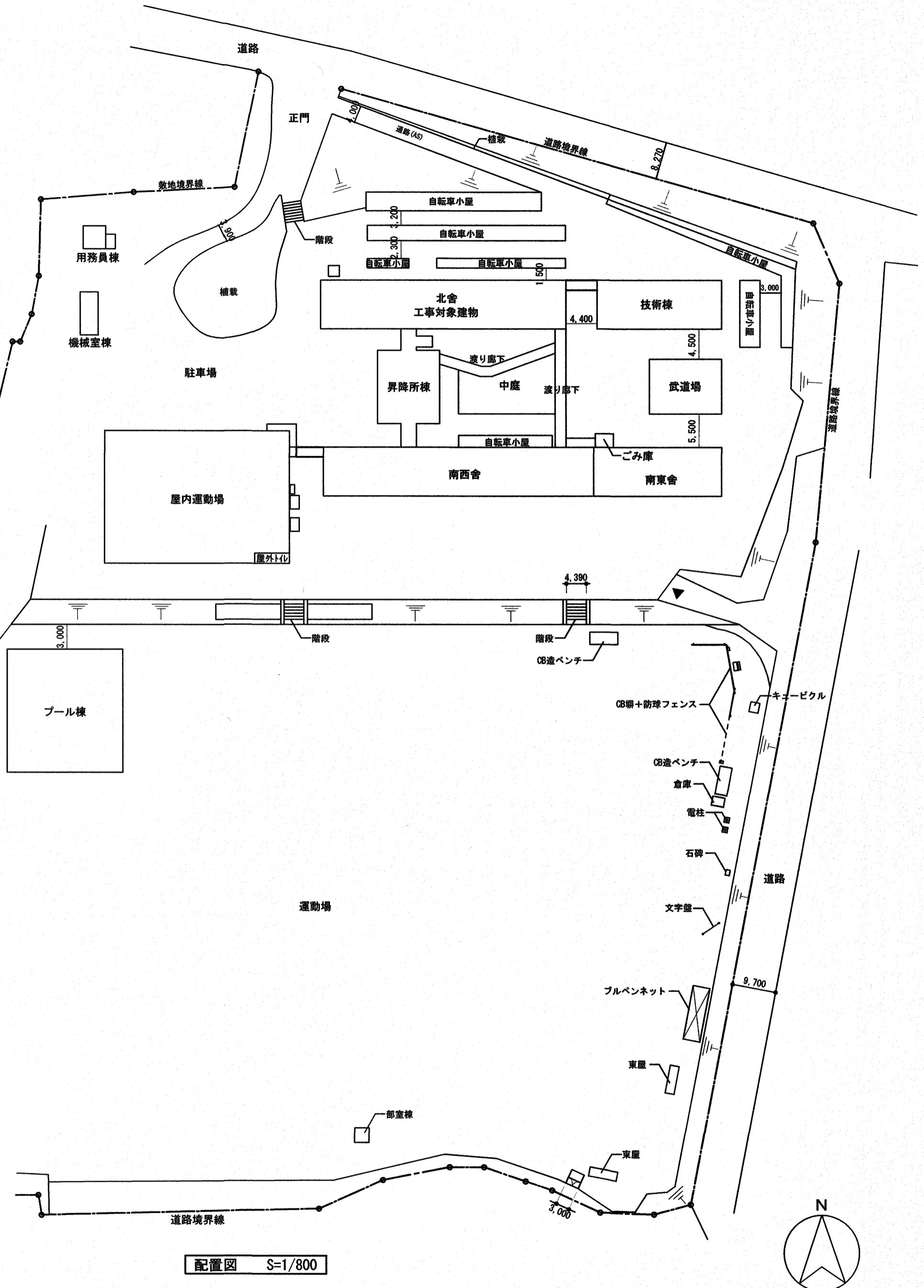
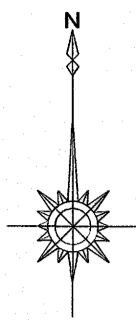
工事場所：高知市春野町西分328番地
春野中学校

工事概要	
・	既存トイレ（図面指定箇所）の乾式化に伴う給排水衛生設備工事。
・	和風便器を洋風便器に更新
・	トイレ改修に伴う換気設備工事

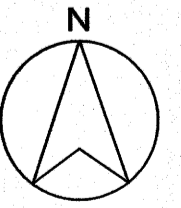
凡例	
—	キップ及びフック止
---	既設配管（薄線）を示す
---	新設配管（濃線）を示す
---	既設配管に接続
---	撤去配管を示す（立上配管共）
○	駄目穴及び補修
□	量水器を示す
△	流水方向を示す
●	埋設線を示す
■	撤去箇所を示す

【 施工条件等 】

- ・施設を利用しながらの工事となるため、日常的な清掃を行い、作業時間・作業内容・騒音及び振動を伴う作業については、施設管理者と協議の上、作業時間等に配慮すること。
 - ・原則工事範囲以外に資材等ものを置かないこと。資材置場等、止むを得ないものは学校側と協議を行い了承を得ること。
 - ・仮囲い等は、作業時間外には必ず撤去すること。
 - ・下記日程は、現場作業不可とする。
- 令和8年 7月28日(火)終日、7月29日(水)終日
令和8年 8月26日(水)午前、8月28日(金)終日
7月30日(木)終日、8月23日(日)午前



配置図 S=1/800



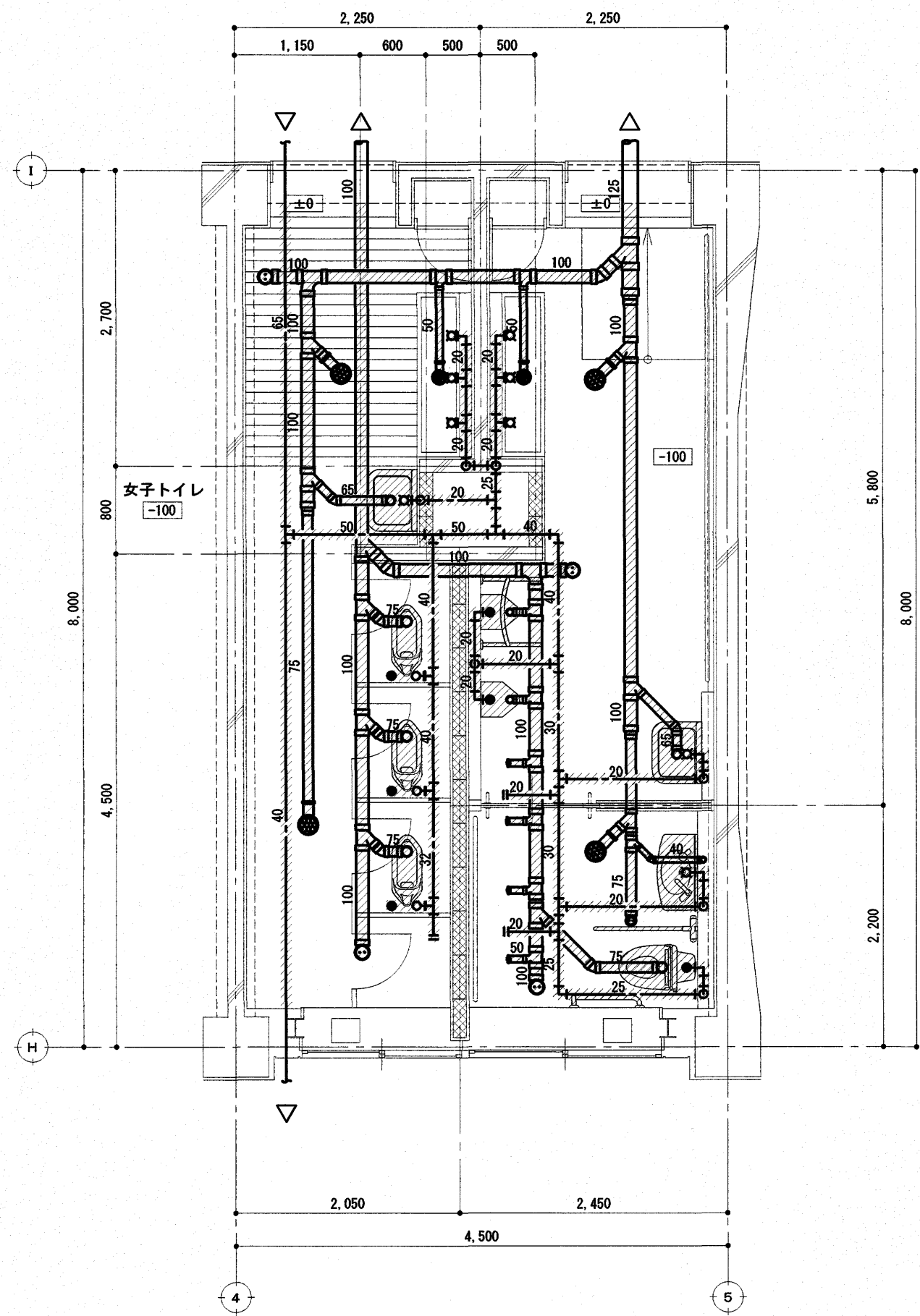
撤去器具リスト

器具名称	概要	男子トイレ	女子トイレ	合計
和風便器	C375VF、TV152MCV6	—	3	3
洋風便器	C480S、TV140BRRV3	1	—	1
小便器	U307、T60P	2	—	2
紙巻器	—連	1	3	4
掃除流し	SK22A (給水栓共)	1	1	2
小便器手摺	—	1	—	1
L型手摺	—	1	—	1
跳上手摺	—	1	—	1
洗面器	—	1	—	1
給水栓	—	3	3	6
床排水金物	T5B-80	2	2	4
床上掃除口	COB80	1	—	1
床上掃除口	COB100	2	2	4

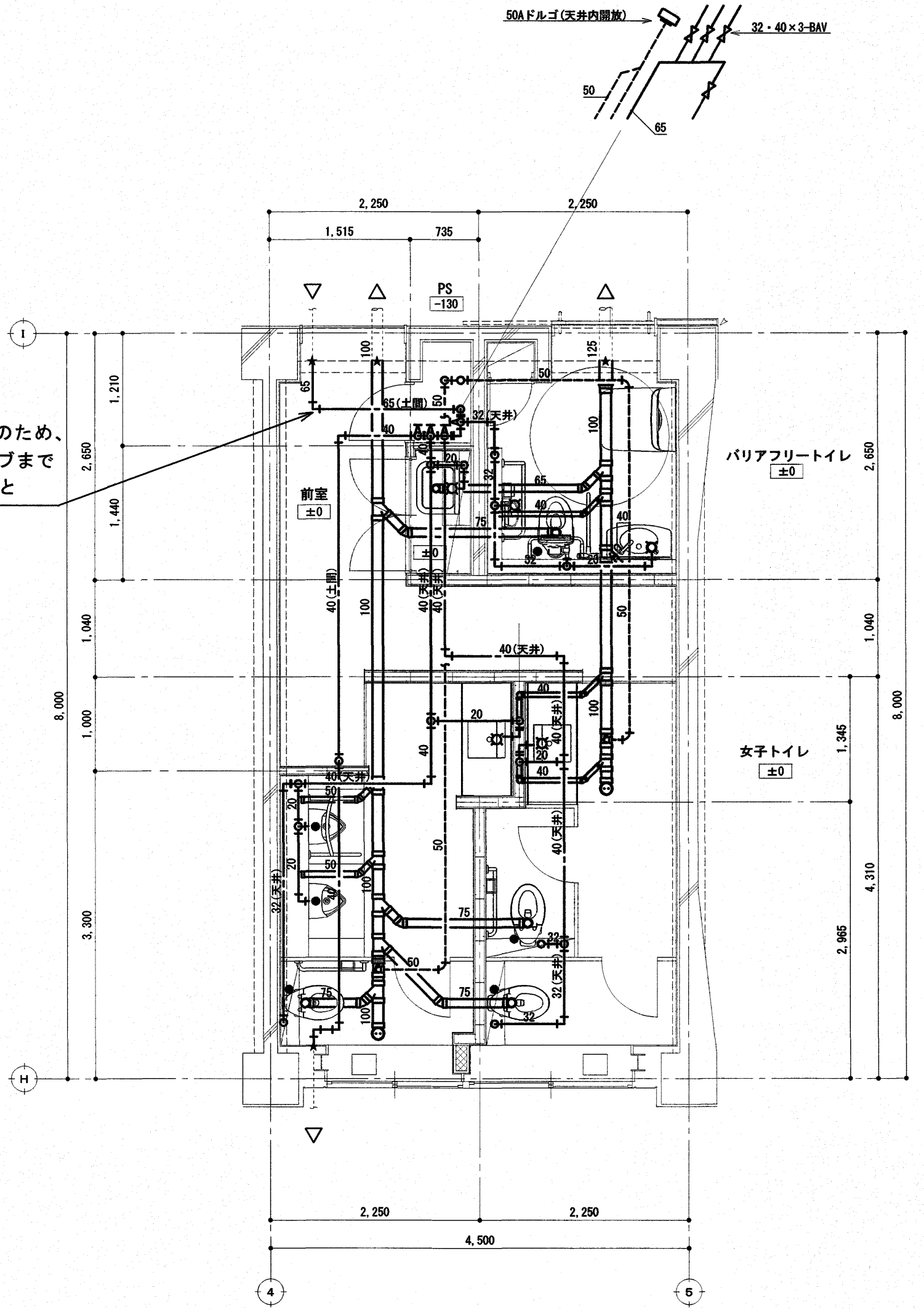
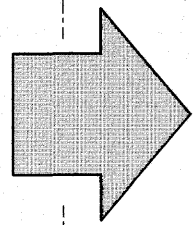
改修器具リスト

器具名称	参考品番	概要	㎡
洋風便器	TOTO : CS484NRS, TES47UR, THE24, T56PH×2, HP4307 LIXIL : C-P2SS, OKG-A17114A, CF-103BB, OKG-88Y, CF-115-1, CF-115-2, CF-51B	自動フラッシュノブ (井水仕様)	1
前丸便座	TOTO : TC301V6W LIXIL : CF-49CT	蓋無・フタ閉止	1
紙巻器	TOTO : YH117 LIXIL : CF-32H	—	1
跳上手摺	TOTO : T112HK7R, T110D17S LIXIL : KF-471EH70JU, AY-68×4	—	1
L型手摺	TOTO : T112GL11, T110D3R×3 LIXIL : KF-926AE80D25J, AY-55FN×3	—	1
洗面器	TOTO : L270D, LE28SS1A, TLOP2105JA, TL220D LIXIL : L-275FCR, AM-300V1, LF-WN7PF, SF-10E, KF-30DN	—	1
手洗器	TOTO : LSE570APS LIXIL : AML-71U2AM	—	1
化粧鏡	TOTO : YM6075F LIXIL : KF-5075A	—	1
へびシート	TOTO : YKA24N, T110D17S, TS110D28 LIXIL : AC-OK-F11, KF-D17	—	1

器具名称	参考品番	概要	女子	男子	合計
洋風便器	TOTO : CS484NRS, TS153S, T56PH×2, HP4307 LIXIL : C-P2SS, CF-17114A-C, CF-103BB, CF-115-1, CF-115-2, CF-51B	フラッシュノブ (井水仕様)	2	1	3
前丸便座	TOTO : TC301V6W LIXIL : CF-49CT	蓋無・フタ閉止	2	1	3
紙巻器	TOTO : YH117 LIXIL : CF-32H	—	2	1	3
小便器	TOTO : UFH500, TG600PH, T9R LIXIL : U-406RU, UF-3JT, UF-506BWP, SF-10E	フラッシュノブ (井水仕様)	—	2	2
小便器用手摺	TOTO : T112GU22, T110D3R×4 LIXIL : KF-701AEJ, AY-55FN×4	低リフト	—	1	1
L型手摺	TOTO : T112GL9, T110D3R×3 LIXIL : KF-920AE70D12, AY-55FN×3	—	1	1	2
掃除流し	TOTO : SK22A, T23AEQ20C, T37S6EP, TN114, T9R, TK22 LIXIL : S-202A, LF-7E-19-U, SF-20SAP-P, SF-10E, SF-202	—	1	—	1
カウンター洗面器	TOTO : MK50C1300ラ, TLC11AR, M357W, TL44BF, M9P40A×3 LIXIL : MB-501KAW1300, LF-E02, LF105SAL-H, LF-3SV (470) 382W80, MBF-50A×2	1300L・洗面器・レイン・水栓 1方エッジ	1	1	2
化粧鏡	TOTO : YM3545F LIXIL : KF-3545A	—	1	1	2
床上掃除口	COA100	—	1	1	2



北舎系統給水配管の一部のため、夏休み期間中に給水バルブまで配管施工を完了させること



※土間コンクリートはつり・撤去建築工事・据附本工事

【給排水衛生設備】1階トイレ平面詳細図 (現況・撤去図) S=1:50

※土間コンクリート復旧は建築工事・埋戻しは本工事

【給排水衛生設備】1階トイレ平面詳細図 (改修図) S=1:50

(換気) 改修機器リスト

記号	機器名称	摘要	参考処理能力	出力	電源	備考	台数
FE 1	標準換気扇φ200 (窓枠取付タイプ)	格子タイプ 電気式シャッター付	排気 480m ³ /h 程度	20W程度	1φ100V	SUSφ200タイプ-4h ² - (防鳥網共) 新設75mm ² 排気口建築工事	2
FE 2	天井換気扇	低騒音形φ100	排気 175m ³ /h 程度	20W程度	1φ100V	SUS深型タイプ-4h ² φ100 (防鳥網共)	1

バリアフリースイール換気計算

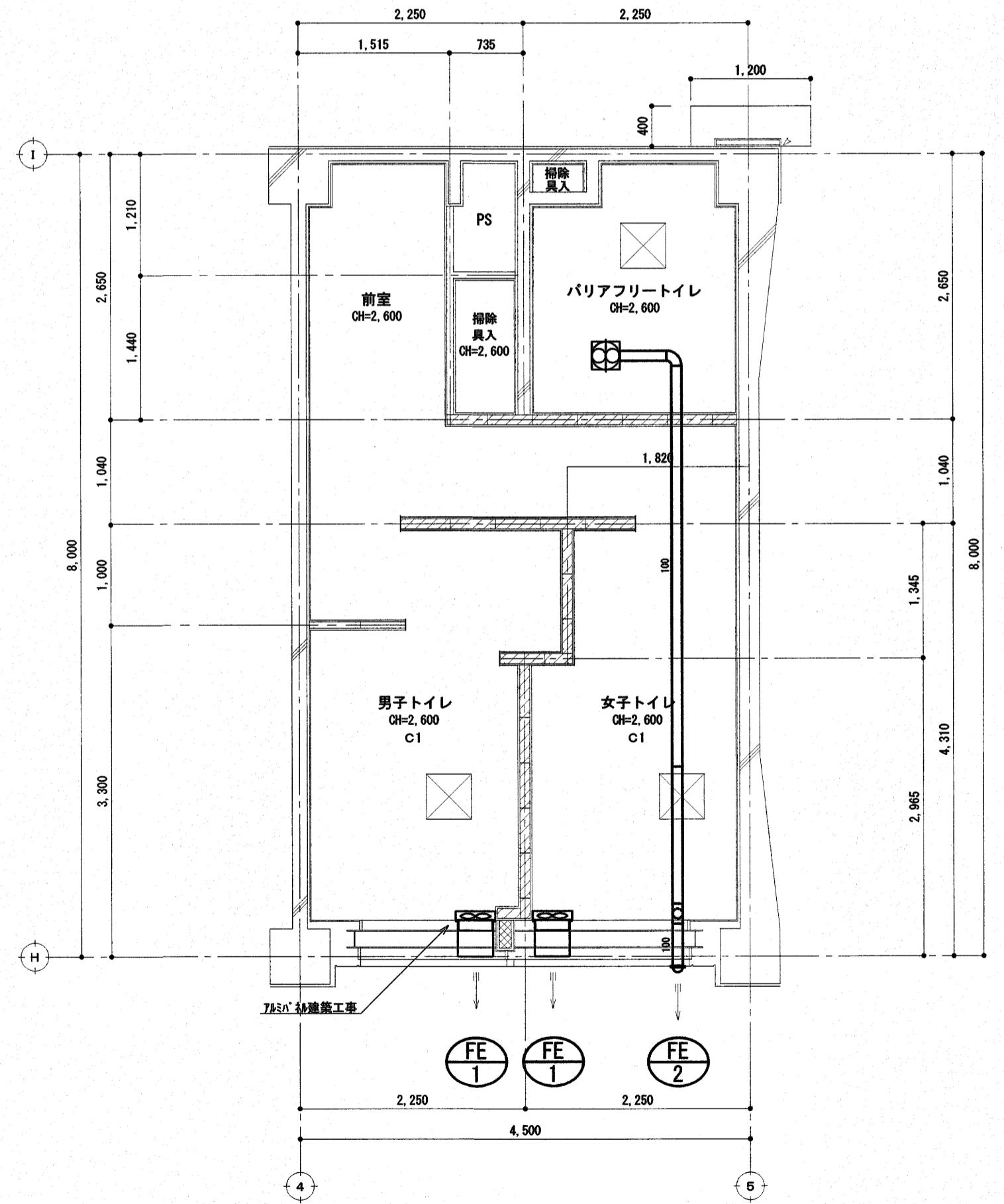
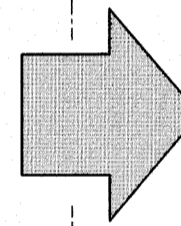
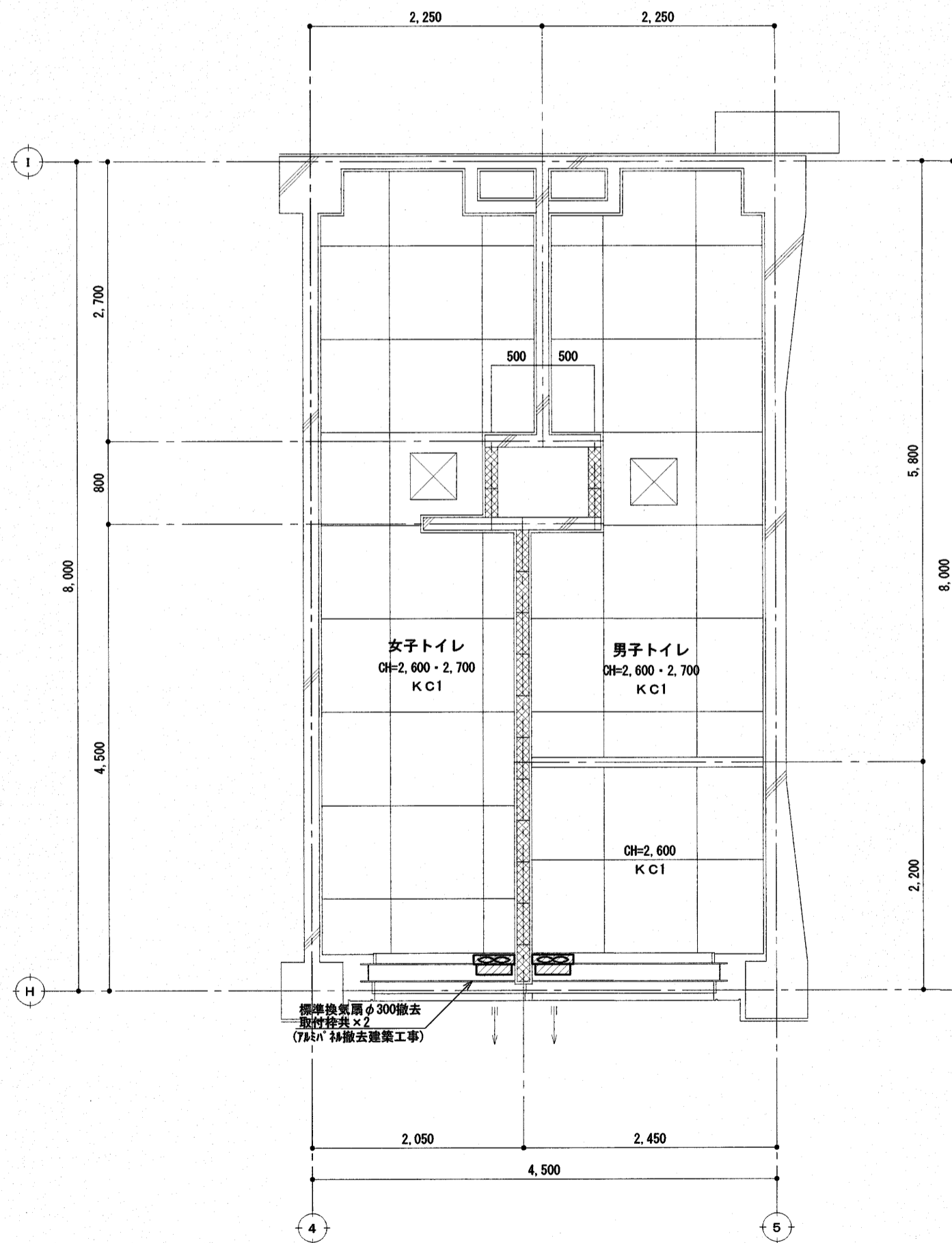
トイレ10回換気
 気積=4.62m²×2.6mH=12.01m³
 気積×10回=12.01×10=120.01m³/h

男子トイレ換気計算

トイレ10回換気
 気積=9.03m²×2.6mH=23.478m³
 気積×10回=23.478×10=234.78m³/h

女子トイレ換気計算

トイレ10回換気
 気積=7.5m²×2.6mH=19.5m³
 気積×10回=19.5×10=195m³/h



【換気設備】1階トイレ平面詳細図 (現況・撤去図) S=1:50

【換気設備】1階トイレ平面詳細図 (改修図) S=1:50

【改修対象施設】

高知市春野町西分328番 春野中学校
 施設用途：中学校
 主要構造：鉄筋コンクリート造 3階建て

【工事概要】

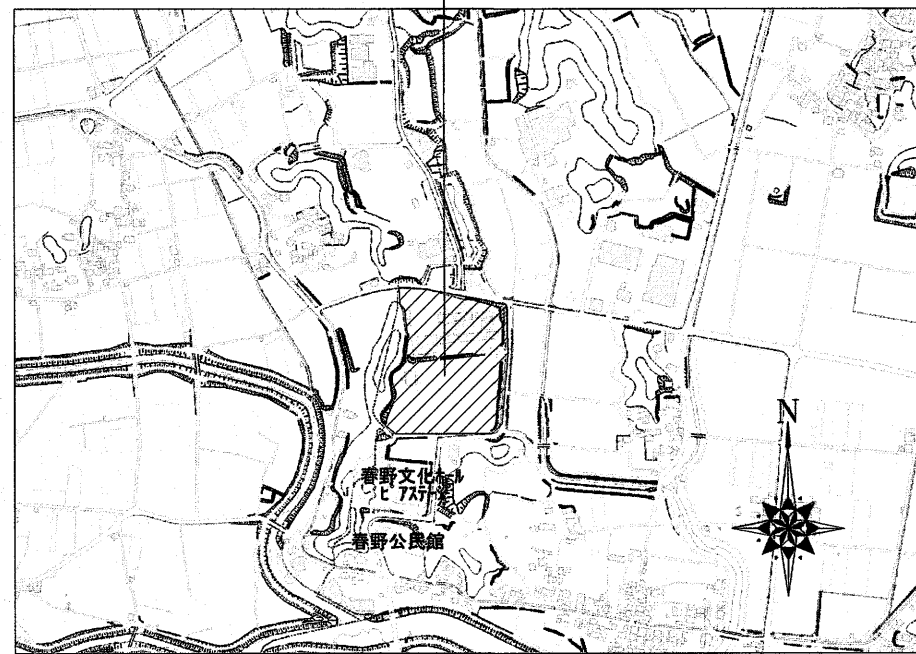
北舎 1階 男女トイレの改修工事

【施工条件等】

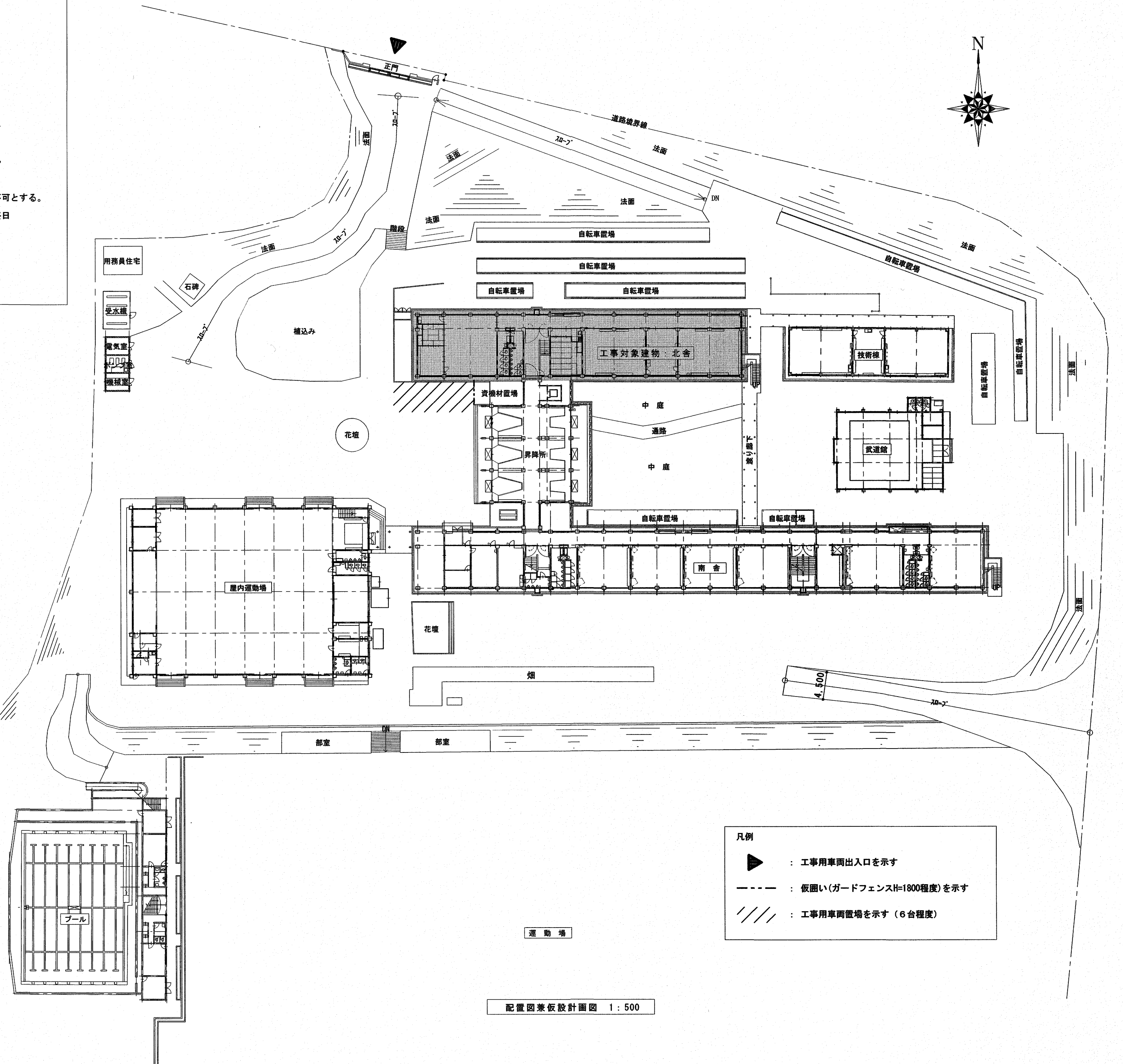
- 施設を利用しながらの工事となるため、日常的な清掃を行い、作業時間・作業内容・騒音及び振動を伴う作業については、施設管理者と協議の上、作業時間等に配慮すること。
 - 原則工事範囲内以外に資材等ものを置かないこと。資材置場等、止むを得ないものは学校側と協議を行い了承を得ること。
 - 仮囲い等は、作業時間外には必ず撤除すること。
 - 下記日程は、大きな騒音又は振動を伴う作業不可とする。
- 令和8年 7月28日(火)終日、7月29日(水)終日
 7月30日(木)終日、8月23日(日)午前
- 令和8年 8月26日(水)午前、8月28日(金)終日

※なお、学校行事予定が変更になる等、作業可能となる場合もあるため、事前に施設管理者に確認すること。

工事場所：春野中学校



付近見取図



凡例

- ▶ : 工事車両出入口を示す
- - - : 仮囲い(ガードフェンスH=1800程度)を示す
- /// : 工事車両置場を示す(6台程度)

配置図兼仮設計計画図 1:500

高知市 都市建設部 公共建築課				工事名	春野中学校北舎トイレ改修工事		松本 琢史 建築設計事務所 TAKUJI MATSUMOTO Architect & Associates	NO	A-07
係	係長	課長補佐	課長	図面名	付近見取図・配置図兼仮設計計画図			SCALE	1/500
				CHECKED BY	DRAWN BY	Matsumoto	一級建築士大臣登録第322947号 松本 琢史		

用紙サイズによる縮尺補正値 A2: 100% A3: 70.7%