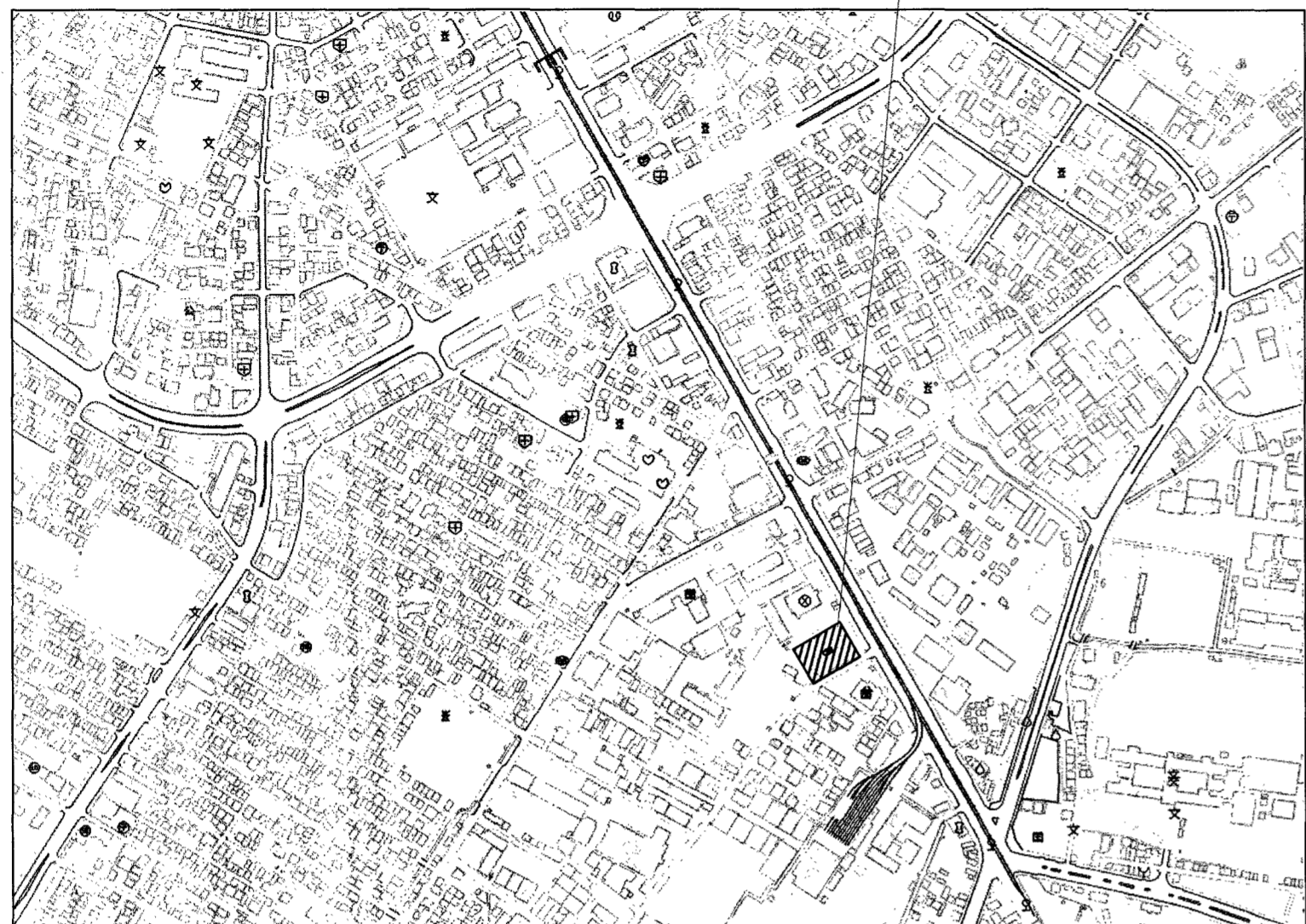


高知市立自由民権記念館トイレ改修機械設備工事

図 面 目 次		
番 号	図 面 名 称	縮 尺
M-01	機械設備特記仕様書(1)	——
M-02	機械設備特記仕様書(2)	——
M-03	配置図・附近見取図・仮設図・工事概要	S=1:300
M-04	1階・2階全体平面図	S=1:200
M-05	既存 衛生設備 1階トイレ平面詳細図	S=1:50
M-06	既存 衛生設備 2階トイレ平面詳細図	S=1:50
M-07	改修 衛生設備 1階トイレ平面詳細図	S=1:50
M-08	改修 衛生設備 2階トイレ平面詳細図	S=1:50
M-09	既存 換気設備 1階トイレ平面詳細図	S=1:50
M-10	既存 換気設備 2階トイレ平面詳細図	S=1:50
M-11	改修 換気設備 1階トイレ平面詳細図	S=1:50
M-12	改修 換気設備 2階トイレ平面詳細図	S=1:50
M-13	既存・改修 天井解体・復旧 1階バントリー平面詳細図	S=1:50
M-14	既設配管系統図(参考図)	——

有限会社 常石設備設計室

工事場所：高知市棧橋通四丁目14番3号



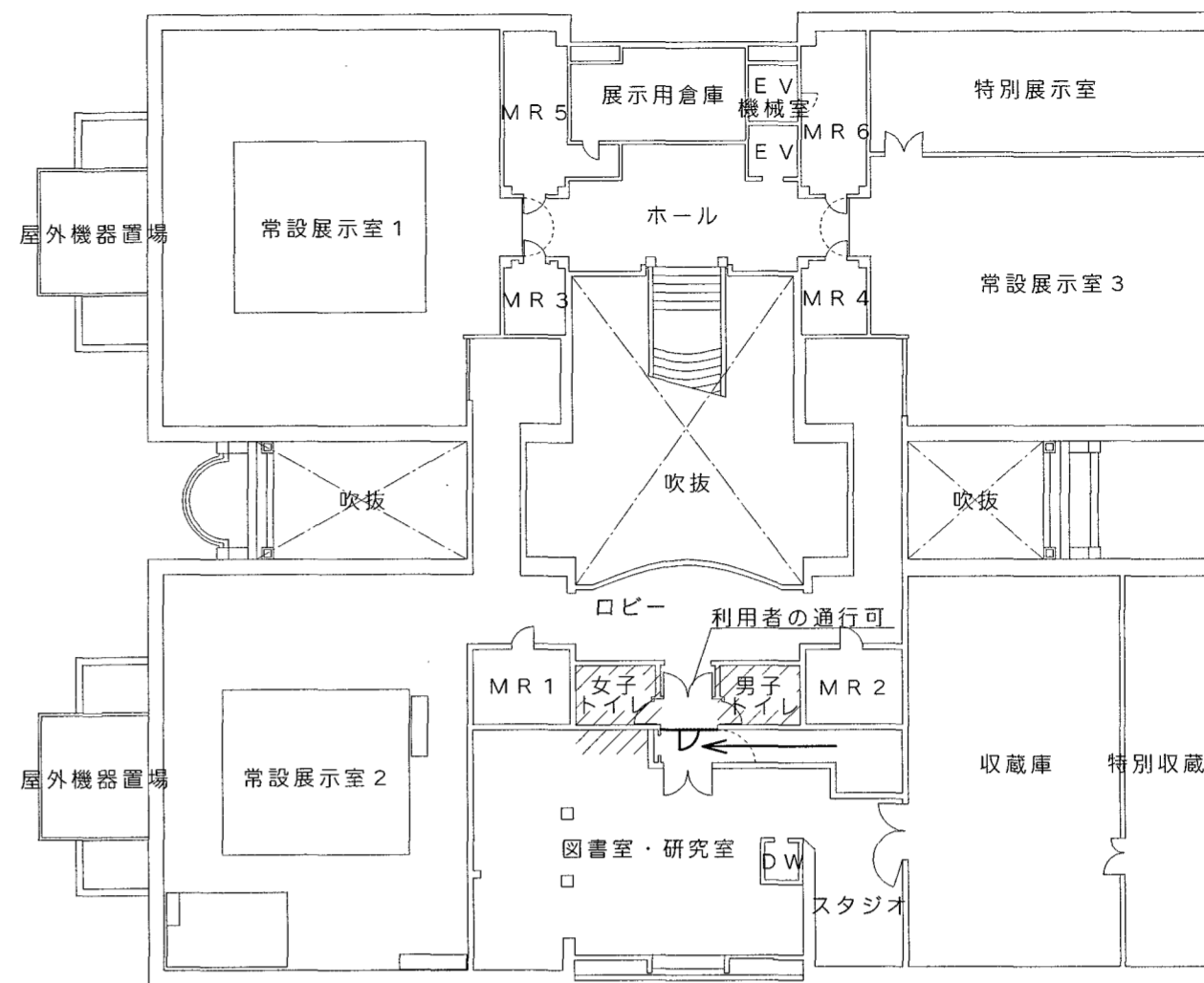
附近見取図

仮設トイレ（快適トイレ）× 4 台
簡易水洗式・腰掛便器タイプ・汲取り式・消臭液× 4 本

※設置期間は、6月10日～9月22日（105日間）
※仮設トイレはリース品とする。
※設置期間中の保守管理（清掃・備品管理・期限内汲取り）は、別途とする。
※設置位置は施設関係者と協議の上決定する事。

仮設手洗器× 2 台 手洗いシンク 水栓× 2

※仮設手洗器はリース品とする。
※設置期間は105日間とする。
※設置期間中の保守管理（清掃・備品管理）は、別途とする。
※設置位置は施設関係者と協議の上決定する事。
※仮設給水配管20Aについては屋外手洗より取水（15m程度）。（水道用ポリエチレン二層管）
※仮設排水配管40Aについても設置（10m程度）。（VP）



2階配置図兼仮設図 1/300

工事概要

- ・ 1階・2階トイレの老朽化に伴い、乾式化・洋式化するもの。
- ・ 実質工期は、3.5ヶ月とする。

施工条件

- ・ 資機材の搬出入時には、専任の誘導員を配置する。その他の場合でも、工事関係車両（乗用車も含む）が敷地内を通行する際には必ず誘導するものをつけ、公道まで徐行する。
- ・ 施設を利用しながらの工事となるので、作業時間・内容・大きな騒音又は振動を伴う作業については施設管理者と協議のうえ、作業時間を指定する場合があります。
- ・ 施設を利用しながらの工事となるので、1階トイレを先行して改修し、1階トイレの部分使用開始後に、2階トイレの改修を行う。また、2階トイレについても部分使用を行う。
- ・ 工事関係者の入場時間は、8時30分からとする。
- ・ 下記日程は、音出し作業不可とする。

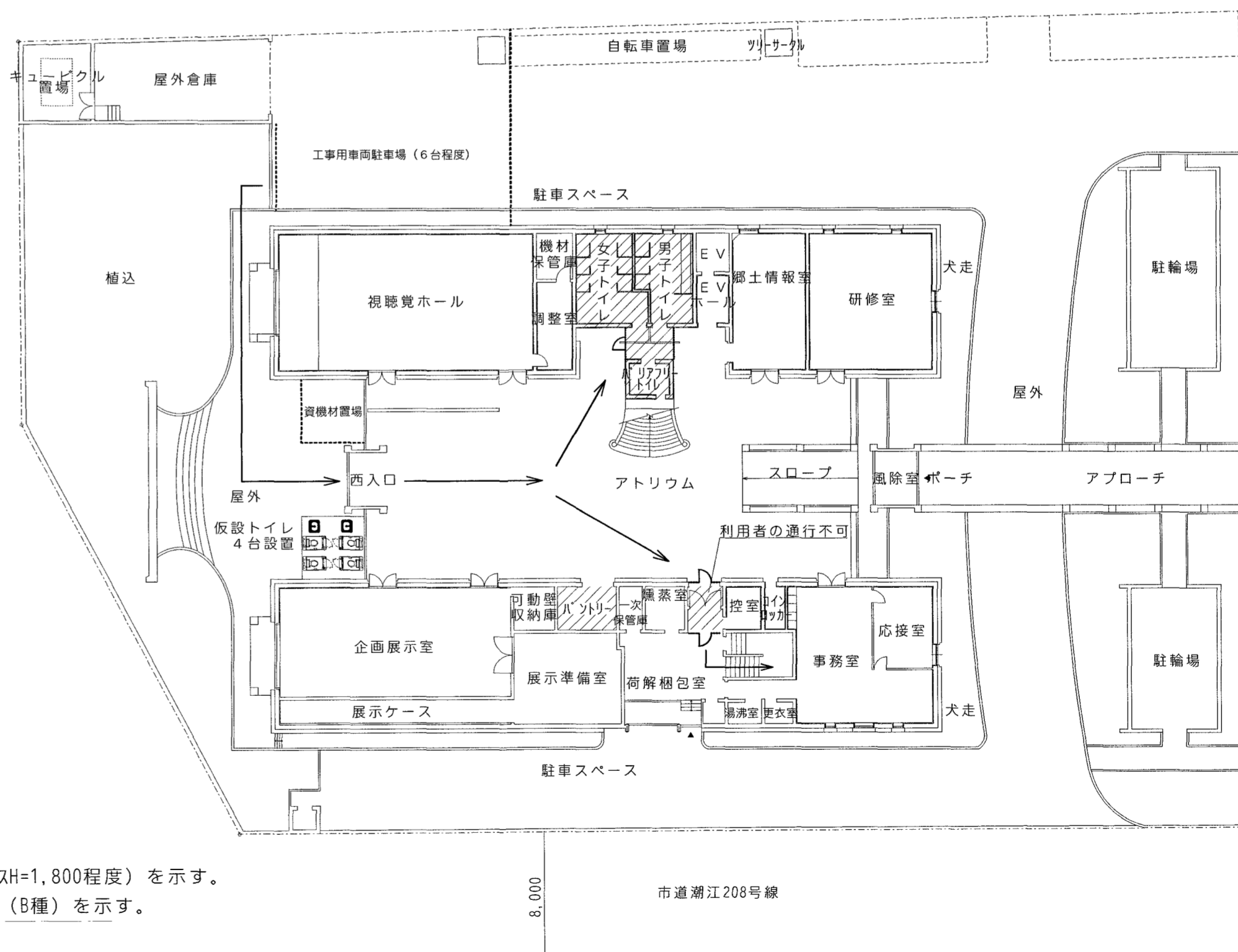
令和8年 令和8年 6月7日(日)午前、6月12日(金)終日、6月14日(日)終日、6月20日(土)終日
6月21日(日)終日、6月27日(土)午後、6月28日(日)午後、7月4日(土)午後
7月5日(日)午後、7月23日(木)午前、7月25日(土)終日、7月30日(木)午前
8月1日(土)午後、8月22日(土)終日、9月12日(土)終日、9月26日(土)終日
9月27日(日)午後

・ 施設の開館日：火～日曜日
・ 施設の休館日：月、祝日の翌日 ※月が祝日の場合は翌日が休館

: 改修範囲を示す。

別途建築工事

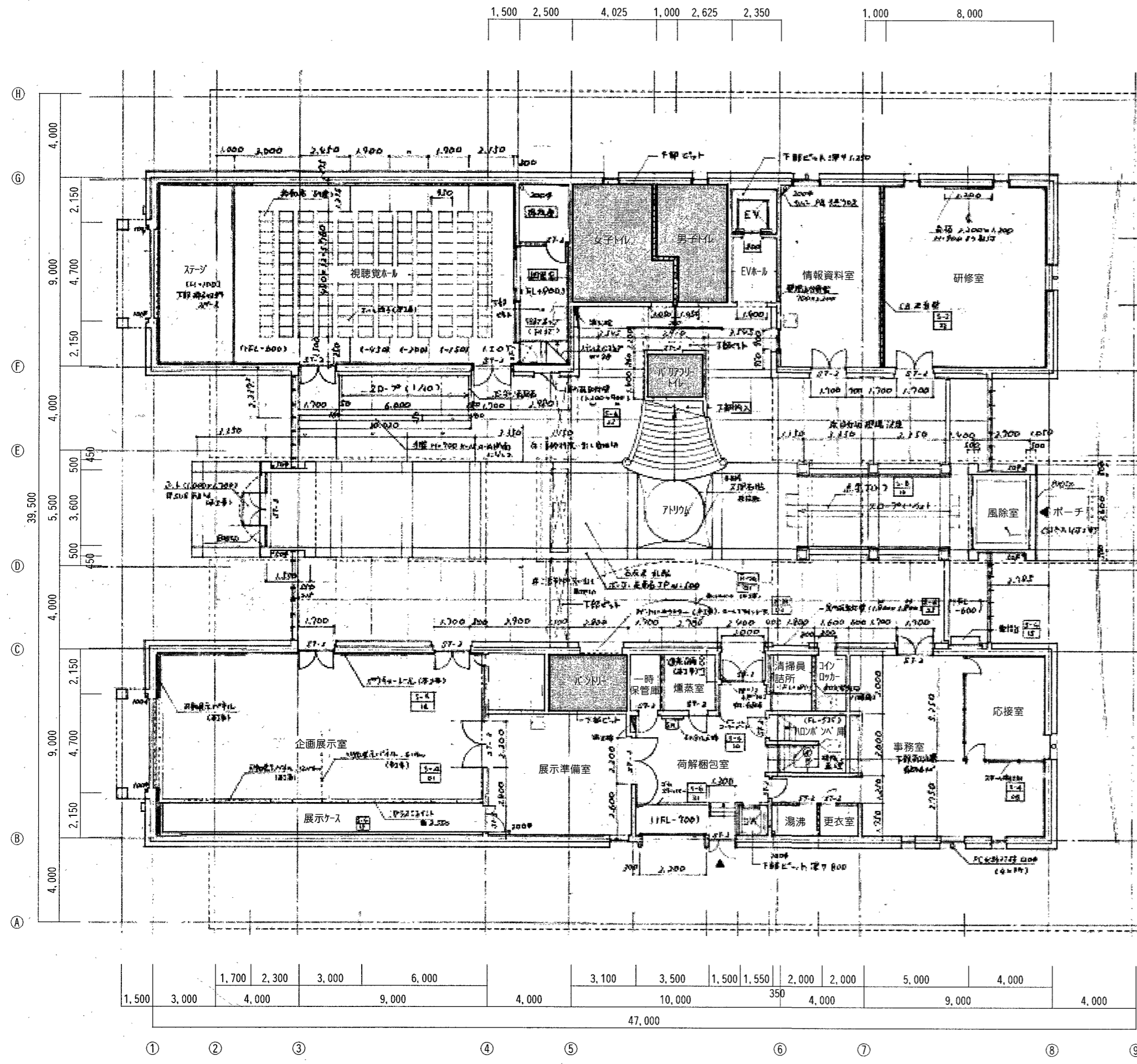
: 仮囲い（ガードフェンスH=1,800程度）を示す。
 : 内部仮設間仕切り（B種）を示す。
 : 搬入経路を示す。



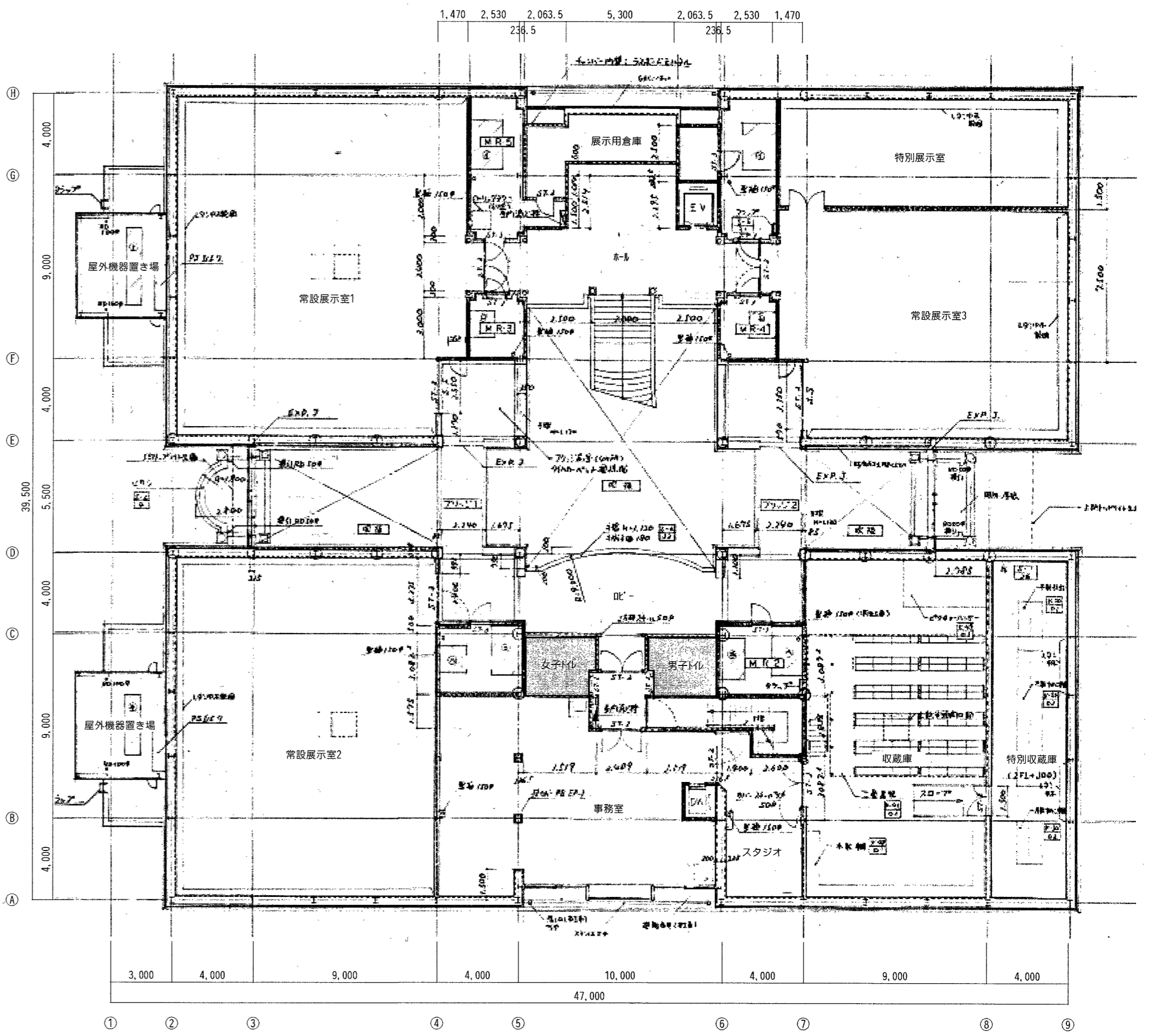
1階配置図兼仮設図 1/300

出図 A2 100% → A3 71%縮小

特 記	株式会社 常石設備設計室 二級建築士事務所（高知県知事登録2077号） 二級建築士登録 第3599号（高知県） 管理建築士（常石 忠） 〒781-5108 高知市湖見台一丁目2407番地 Tel: 088-880-3566 E-mail: t004@kcb-net.ne.jp Fax: 088-880-3580	設計 工事名称 高知市立自由民権記念館トイレ改修機械設備工事 図面名称 配置図・附近見取図・仮設図・工事概要	設計年月 R07.09 縮尺 1:300	高知市都市建設部公共建築課	係長 伊藤 松本 課長補佐 戸田 河添 課長 伊藤 松本	図面No. M-03
	8,000 市道潮江208号線					

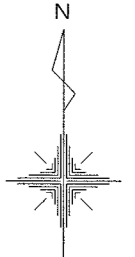


1階平面図 S=1/200



2階平面図 S=1/200

改修範囲を示す



出図 A2 100% → A3 71%縮小

特記	有限会社 常石設備設計室 二級建築士事務所 (高知県知事登録2077号) 二級建築士登録 第399号 (高知県) 管理建築士 (常石 忠) 〒781-5108 高知市潮見台一丁目2407番地 Tel: 088-880-3566 E-mail: t004kcb-net.ne.jp Fax: 088-880-3580	設計	工事名称 高知市立自由民権記念館トイレ改修機械設備工事 図面名称 1階・2階全体平面図	設計年月 R07.09 縮尺 1/200	高知市都市建設部公共建築課 係長 課長補佐 課長 河添 戸田 伊藤 鈴木	図面No. M-04

【既存】男子1階便所 衛生器具表				
名称	品番	数量	備考	
和風大便器	C750VF, TV750C	1	撤去	
洋風大便器	C-14	1	撤去	
洗浄脱臭暖房便座(AC100V)	TCF6623(蓋有)	1	取外し(男子2階便所移設)	
紙巻器	TS116WR	2	撤去	
ストール小便器	U308C	5	撤去	
露出用自動フロッパー(乾電池)	TEA61ADR	4	撤去	
埋込用自動フロッパー(AC100V)	TEA95	4	撤去	
角形洗面器(壁給排水)	L221D, 立水栓, T4A, T7S	2	撤去	
水石けん入れ継手	—	1	撤去	
化粧鏡	600×700	2	取外し(男子1階便所移設)	
掃除流し(床排水)	SK22A, T23AE20, T37SGEP	1	撤去	
床上掃除口	COA-50	1	撤去	
床上掃除口	COB-80	1	撤去	
床上掃除口(※)	COA-100	1	撤去	

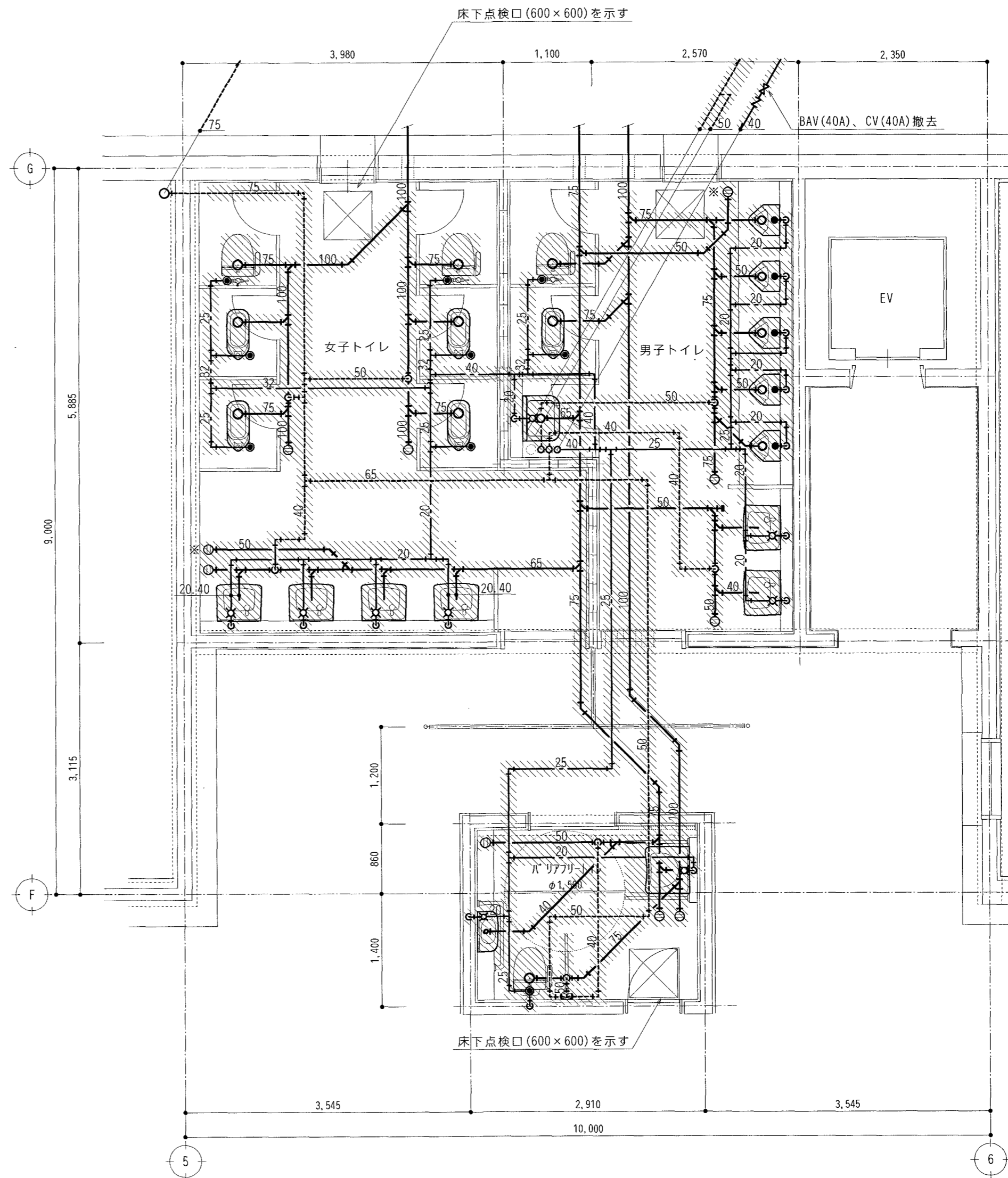
【既存】女子1階便所 衛生器具表				
名称	品番	数量	備考	
和風大便器	C750VF, TV750C	4	撤去	
洋風大便器	C-14	2	撤去	
洗浄脱臭暖房便座(AC100V)	TCF6623(蓋有)	2	取外し(男子1階便所移設)	
紙巻器	TS116WR	6	撤去	
角形洗面器(壁給排水)	L221D, 立水栓, T4A, T7S	4	撤去	
水石けん入れ継手	—	3	撤去	
化粧鏡	600×700	4	取外し(女子1階便所移設)	
床上掃除口	COB-65	1	撤去	
床上掃除口(※)	COB-100	3	撤去	

【既存】バリアフリー1階便所 衛生器具表				
名称	品番	数量	備考	
洋風大便器	C-48AS, TU141Q	1	撤去	
洗浄脱臭暖房便座(AC100V)	TCF6623(蓋有)	1	取外し(2階女子便所移設)	
紙巻器	TS116R	1	撤去	
身障者用洗面器(壁給排水)	L103, 立水栓	1	撤去	
水石けん入れ	—	2	撤去	
傾斜鏡(照明付き)	500×600	1	撤去	
壁掛手洗器	—, 立水栓	1	撤去	
L型手摺	—	1	撤去	
跳ね上げ手摺	—	1	撤去	
洗面器用手摺	—	2	撤去	
床上掃除口	COA-50	1	撤去	
床上掃除口	COA-80	1	撤去	
床上掃除口	COA-100	1	撤去	

床手はつり補修箇所	
貫通径 × 厚み	排水
φ150 × 100L	3
φ175 × 100L	3
φ200 × 100L	4

※掃除口・排水トラップについては、床手はつりの上撤去。

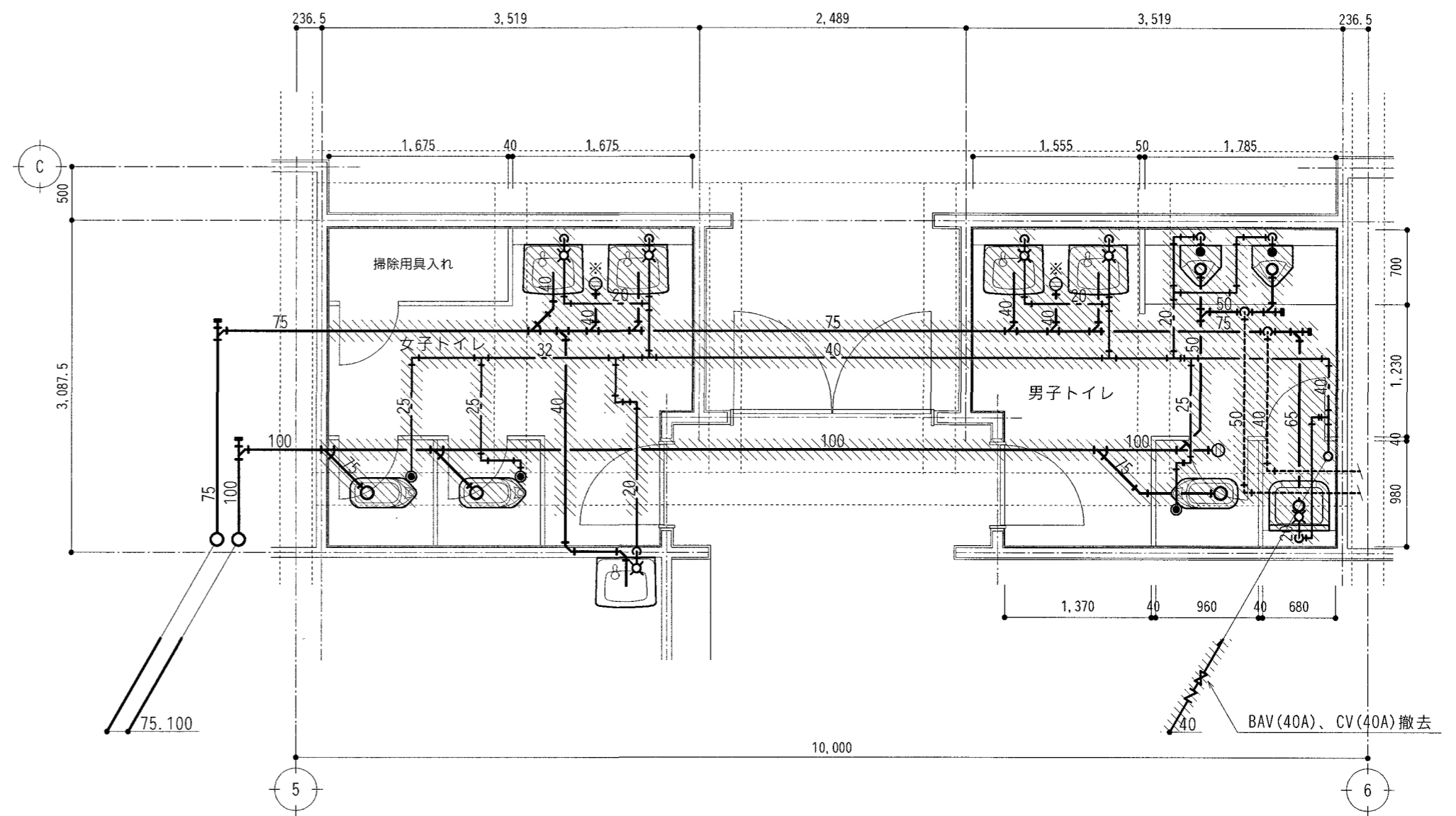
凡例	
	機器及び配管を本工事にて撤去・処分する



【改修前】1階平面トイレ詳細図 S=1:50

【既存】男子2階便所 衛生器具表				
名称	品番	数量	備考	
和風大便器	C750VF, TV750C	1	撤去	
紙巻器	TS116WR	1	撤去	
ストール小便器	U308C	2	撤去	
露出用自動フロッグノブ (乾電池)	TEA61ADR	1	撤去	
埋込用自動フロッグノブ (AC100V)	TEA95	2	撤去	
角形洗面器 (壁給排水)	L221D, 立水栓, T4A, T7S	2	撤去	
化粧鏡	600×700	2	取外し (男子2階便所移設)	
掃除流し (床排水)	SK22A, T23AE20, T37SGEP	1	撤去	
床上掃除口 (※)	COA-100	1	撤去	
床上掃除口	COB-100	1	撤去	

【既存】女子2階便所 衛生器具表				
名称	品番	数量	備考	
和風大便器	C750VF, TV750C	2	撤去	
紙巻器	TS116WR	2	撤去	
角形洗面器 (壁給排水)	L221D, 立水栓, T4A, T7S	2	撤去	
化粧鏡	600×700	2	取外し (女子2階便所移設)	
床上掃除口 (※)	COA-100	1	撤去	



【改修前】2階平面トイレ詳細図 S=1:50

床手はつり補修箇所	
貫通径 × 厚み	排水
φ150 × 100L	2
φ175 × 100L	1
φ200 × 100L	1

※掃除口・排水トラップについては、床手はつりの上撤去。

凡例	
	機器及び配管を本工事で撤去・処分する

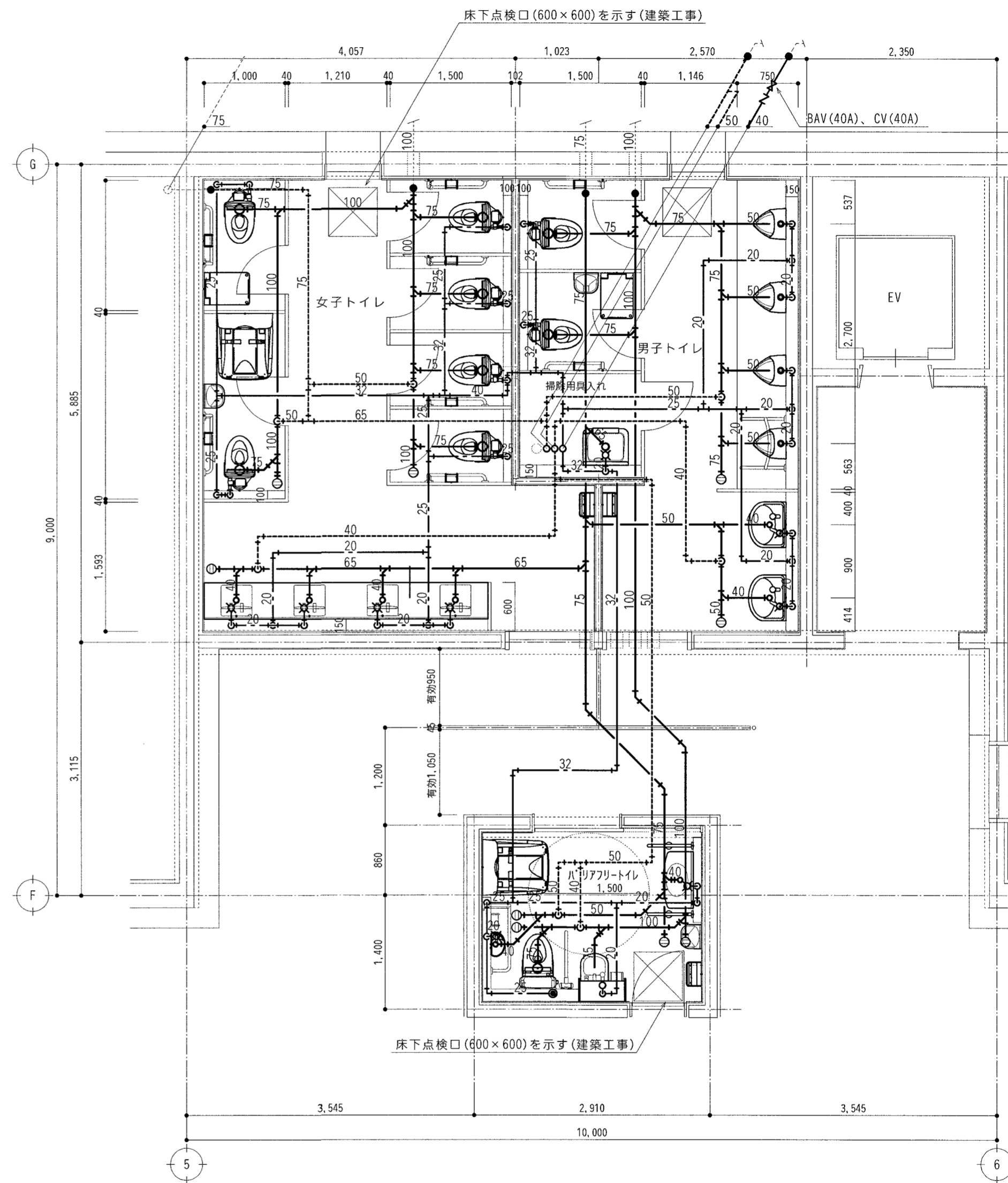
出図 A2 100% → A3 71%縮小

特 記	株式会社 常石設備設計室 二級建築士事務所 (高知県知事登録2077号) 二級建築士登録 第3599号 (高知県) 管理建築士 (常石 忠) 〒781-5108 高知市湖見台一丁目2407番地 Tel: 088-880-3566 E-mail: t004@kcb-net.ne.jp Fax: 088-880-3580	設計 工事名称 高知市立自由民権記念館トイレ改修機械設備工事 図面名称 既設 衛生設備 2階トイレ平面詳細図	設計年月 R07.09 縮尺 1/50	高知市都市建設部公共建築課	係長 課長補佐 課長 	図面No. M-06
--------	---	--	------------------------------	---------------	----------------	---------------

【改修】男子1階トイレ 衛生器具表				
名称	参考品番 (上段:TOTO 下段:LIXIL)	数量	備考	
FV式洋風便器 (床排水) (壁給水)	CS494, HP430-7, TH343R	2	新設	
自動洗浄式FV (AC100V) (タッチスイッチ) (AC100V)	TEVN30U, TES47UR, THE24	2	新設	
洗浄乾燥暖房便座 (蓋無) (AC100V)	OKC-AT7110, OKC-8BY	2	再取付	
紙巻器	YH702	2	新設	
L型手摺 (樹脂被覆)	CF-63HST	2	新設	
自動洗浄小便器 (低リップ) (壁給水・壁排水) (AC100V)	T112CL9, T110D3R×3	2	新設	
小便器用手摺	KF-920AE70D12J, KF-D16×3	4	新設	
洗面器 (壁給水・壁排水) (AC100V)	UFH500, TEA62ADS, T9R	1	新設	
化粧鏡	U-406RU, OKU-AT131SD, UF-506BWP, SF-10E	2	再取付	
掃除流し	T112CU22, T110D3R×4	1	新設	
フィットリングボード	KF-701AEJ, KF-D16×4	1	新設	
ベビースーツ (平面タイプ)	L250CM, TLE28SS1A, TS126AR, TLDP2105JA, TL250D	2	新設	
ハンドドライヤー (両面) (AC100V)	L-176UN, AM-300CV1, LF-105PA, SF-10E, KF-30DN, KF-24F, A-6224	1	新設	
床上掃除口	600×700	1	新設	
床上掃除口	SK322, T9R, T37SGEP, TK22, T23BQ13C	1	新設	
フィットリングボード	S-200, LF-7KZ-13-U, SF-20SAF-P, SF-10E	1	新設	
ベビースーツ (平面タイプ)	YKA41R, T110D28	1	新設	
ハンドドライヤー (両面) (AC100V)	AC-CB-14, KF-D35	1	新設	
床上掃除口	YKA15S, YPH62017W2, T110D28	1	新設	
床上掃除口	AC-BK-F62, KF-D17 (1P) × 3	1	新設	
床上掃除口	TYC420W	1	新設	
床上掃除口	KS-570AH	1	新設	
床上掃除口	COA-50	1	新設	
床上掃除口	COA-75	1	新設	

【改修】バリアフリー1階トイレ 衛生器具表				
名称	参考品番 (上段:TOTO 下段:LIXIL)	数量	備考	
FV式洋風便器 (多目的用) (高座面) (床排水) (壁給水)	C480AN, HP430-7, T53DN	1	新設	
自動洗浄式FV (AC100V) (タッチスイッチ) (AC100V)	TEFV70UA, TSF100AR, THE24, T82CR32, TES47UR	1	新設	
洗浄乾燥暖房便座 (蓋無) (MET) (金属プレート) (AC100V)	OKC-AT6110, OKC-8BY	1	新設	
背もたれ	TCF5841PR, TH343R	1	新設	
紙巻器	CW-PC12-NECK, OKC-8BY, A-8735	1	新設	
L型手摺 (樹脂被覆)	EWC283CR, T110D3R×2	1	新設	
段違い (特注品)	KFC-270T1U, KF-D16×3	1	新設	
跳ね上げ手摺 (樹脂被覆)	YH117	1	新設	
壁掛手洗器 (自動水栓) (壁給水・壁排水) (AC100V)	T112CRS-1 (特), T110D3R×3	1	新設	
車いす用洗面器 (自動水栓) (壁給水・壁排水) (AC100V)	KF-926AE80D25J, KF-D16×3	1	新設	
P型手摺 (樹脂被覆)	T112HK7R, T110D17S	1	新設	
耐食鏡	KF-471EH70JU, KF-D19	1	新設	
ベビースーツ	LSA90AAP	1	新設	
ベビースーツ (平面タイプ)	AWL-71U2AM (P)	1	新設	
オストメイトバック (電気温水器付)	L270CM, TLE33SB4A, TLK05202J, TLDP2201JA, TL220D	1	新設	
ハンドドライヤー (両面) (AC100V)	L-275FCRS, AM-311TV1, LF-WN7PF, SF-10E, KF-30DN, KF-24EM	1	新設	
床上掃除口	T112CP21-1 (特), T110D3R×3	2	新設	
床上掃除口	KF-312AE70J, KF-D16×3	1	新設	
床上掃除口	YM6075F	1	新設	
床上掃除口	KF-5075A	1	新設	
床上掃除口	YKA24N, T110D17S, T110D28	1	新設	
床上掃除口	AC-OK-F11, KF-D17 (1P) × 3	1	新設	
床上掃除口	YKA15S, YPH62017W2, T110D28	1	新設	
床上掃除口	AC-BK-F62, KF-D17 (1P) × 3	1	新設	
床上掃除口	UAS81R (L) DB2NW, UTR141 × 2	1	新設	
床上掃除口	PTOM-B210W, PTOM-ESCR × 2	1	新設	
床上掃除口	TYC420W	1	新設	
床上掃除口	KS-570AH	1	新設	
床上掃除口	COA-50	1	新設	
床上掃除口	COA-75	1	新設	
床上掃除口	COA-100	2	新設	

【改修】女子1階トイレ 衛生器具表				
名称	参考品番 (上段:TOTO 下段:LIXIL)	数量	備考	
FV式洋風便器 (床排水) (壁給水)	CS494, HP430-7	6	新設	
自動洗浄式FV (AC100V) (タッチスイッチ) (AC100V)	C-P25S, CF-103BB	6	新設	
洗浄乾燥暖房便座 (蓋無) (AC100V)	TEVN30U, TES47UR, THE24	6	新設	
紙巻器	OKC-AT7110, OKC-8BY	6	新設	
L型手摺 (樹脂被覆)	TCF587Y, TH343R	6	新設	
カウンター洗面器	CW-PB21-NEC, K-T001	1	新設	
洗面器附属品 (水栓、排水等) (壁給水・壁排水) (AC100V)	YH702	4	新設	
化粧鏡	CF-63HST	4	再取付	
フィットリングボード	T112CL9, T110D3R×3	1	新設	
ベビースーツ	マブ ライトカウンター (MK45C, L=3500), M9P40A × 5	1	新設	
ベビースーツ (平面タイプ)	エブ D方向=1方向	1	新設	
ハンドドライヤー (両面) (AC100V)	マブ リライトカウンター (MB451KD6WS, L=1750), MBF-50A × 4	1	新設	
床上掃除口	MBF-50C, I型連結加工 × 2, エブ D方向=1方向	1	新設	
床上掃除口	TLE26SS1A, M356W, TLK05202J	4	新設	
床上掃除口	AM-320CV1, A-6223, LF-105PAL-H, KF-24F	4	再取付	
床上掃除口	600×700	4	再取付	
床上掃除口	YKA41R, T110D28	1	新設	
床上掃除口	AC-CB-14, KF-D35	1	新設	
床上掃除口	YKA24N, T110D17S, T110D28	1	新設	
床上掃除口	AC-OK-F11, KF-D17 (1P) × 3	1	新設	
床上掃除口	YKA15S, YPH62017W2, T110D28	1	新設	
床上掃除口	AC-BK-F62, KF-D17 (1P) × 3	1	新設	
床上掃除口	TYC420W	1	新設	
床上掃除口	KS-570AH	1	新設	
床上掃除口	COA-65	1	新設	
床上掃除口	COA-100	2	新設	



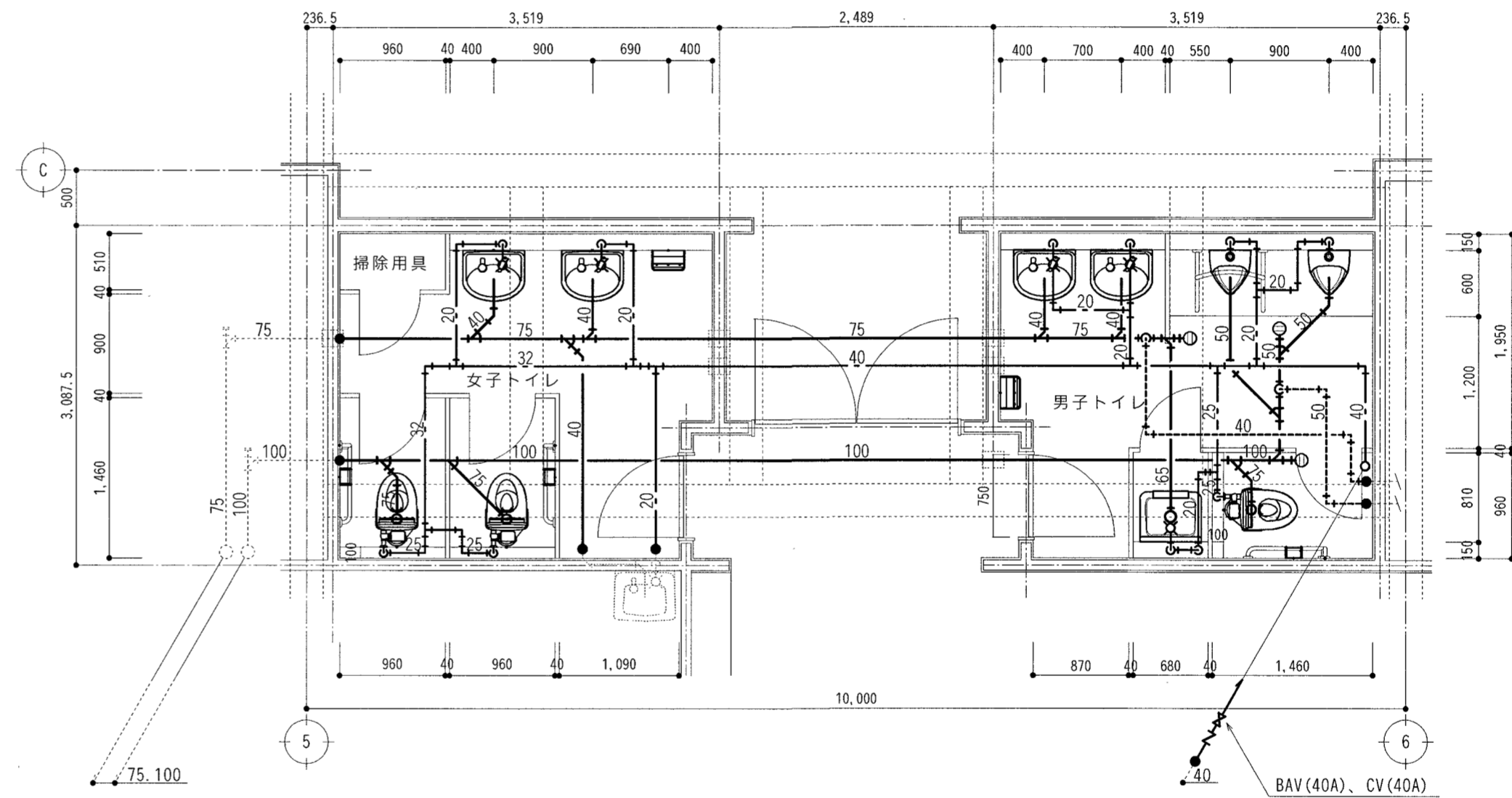
【改修後】1階平面トイレ詳細図 S=1:50

凡例	
●	既設配管接続部を示す

特記	株式会社 常石設備設計室 二級建築士事務所 (高知県知事登録2077号) 二級建築士登録 第3599号 (高知県) 管理建築士 (常石 忠) 〒781-5108 高知市湖見台一丁目240番地 Tel: 088-880-3566 E-mail: t004@kcb-net.ne.jp Fax: 088-880-3580	設計	工事名称 高知市立自由民権記念館トイレ改修機械設備工事 図面名称 改修 衛生設備 1階トイレ平面詳細図	設計年月 R07.09 縮尺 1/50	高知市都市建設部公共建築課	出図 A2 100% → A3 71%縮小 係長 課長補佐 課長 戸田 伊藤 関	図面No. M-07
----	--	----	--	------------------------------	---------------	--	---------------

【改修】男子2階トイレ 衛生器具表			
名称	参考品番 (上段:TOTO 下段:LIXIL)	数量	備考
FV式洋風便器 (床排水)(壁給水)	CS494, HP430-7, TH343R C-P25S, CF-103BB, K-T001	1	新設
自動洗浄式FV (AC100V) (タッチスイッチ) (AC100V)	TEVN30U, TES47UR, THE24 OKC-AT7110, OKC-8BY	1	新設
洗浄脱臭暖房便座 (AC100V)	TCF6623	1	再取付
紙巻器	YH702 CF-63HST	1	新設
L型手摺 (樹脂被覆)	T112CL9, T110D3R×3 KF-920AE70D12J, KF-D16×3	1	新設
自動洗浄小便器(低リップ) (壁給水、壁排水) (AC100V)	UFH500, TEA62ADS, T9R U-406RU, OKU-AT131SD, UF-506BWP, SF-10E	2	新設
小便器用手摺	T112CU22, T110D3R×4 KF-701AEJ, KF-D16×4	1	新設
洗面器 (壁給水、壁排水) (AC100V)	L250CM, TLE28SS1A, TS126AR, TLDP2105JA, TL250D L-176UN, AM-300CV1, LF-105PA, SF-10E, KF-30DN, KF-24F, A-6224	2	新設
化粧鏡	600×700	2	再取付
掃除拭し	SK322, T9R, T37SGEP, TK22, T23BQ13C S-200, LF-7KZ-13-U, SF-20SAF-P, SF-10E	1	新設
ハンドドライヤー(両面) (AC100V)	TYC420W KS-570AH	1	新設
床上掃除口	COA-50	1	新設
床上掃除口	COA-75	1	新設
床上掃除口	COA-100	1	新設

【改修】女子2階トイレ 衛生器具表			
名称	参考品番 (上段:TOTO 下段:LIXIL)	数量	備考
FV式洋風便器 (床排水)(壁給水)	CS494, HP430-7 C-P25S, CF-103BB	1	新設
FV式洋風便器 (床排水)(壁給水)	CS494, HP430-7, TH343R C-P25S, CF-103BB, K-T001	1	新設
自動洗浄式FV (AC100V) (タッチスイッチ) (AC100V)	TEVN30U, TES47UR, THE24 OKC-AT7110, OKC-8BY	2	新設
洗浄脱臭暖房便座(蓋無) (AC100V)	TCF587Y, TH343R	1	新設
洗浄脱臭暖房便座 (AC100V) (蓋有)	CW-PB21-NEC, K-T001 TCF6623	1	再取付
紙巻器	YH702 CF-63HST	2	新設
L型手摺 (樹脂被覆)	T112CL9, T110D3R×3 KF-920AE70D12J, KF-D16×3	2	新設
洗面器 (壁給水、壁排水) (AC100V)	L250CM, TLE28SS1A, TS126AR, TLDP2105JA, TL250D L-176UN, AM-300CV1, LF-105PA, SF-10E, KF-30DN, KF-24F, A-6224	2	新設
化粧鏡	600×700	2	再取付
ハンドドライヤー(両面) (AC100V)	TYC420W KS-570AH	1	新設



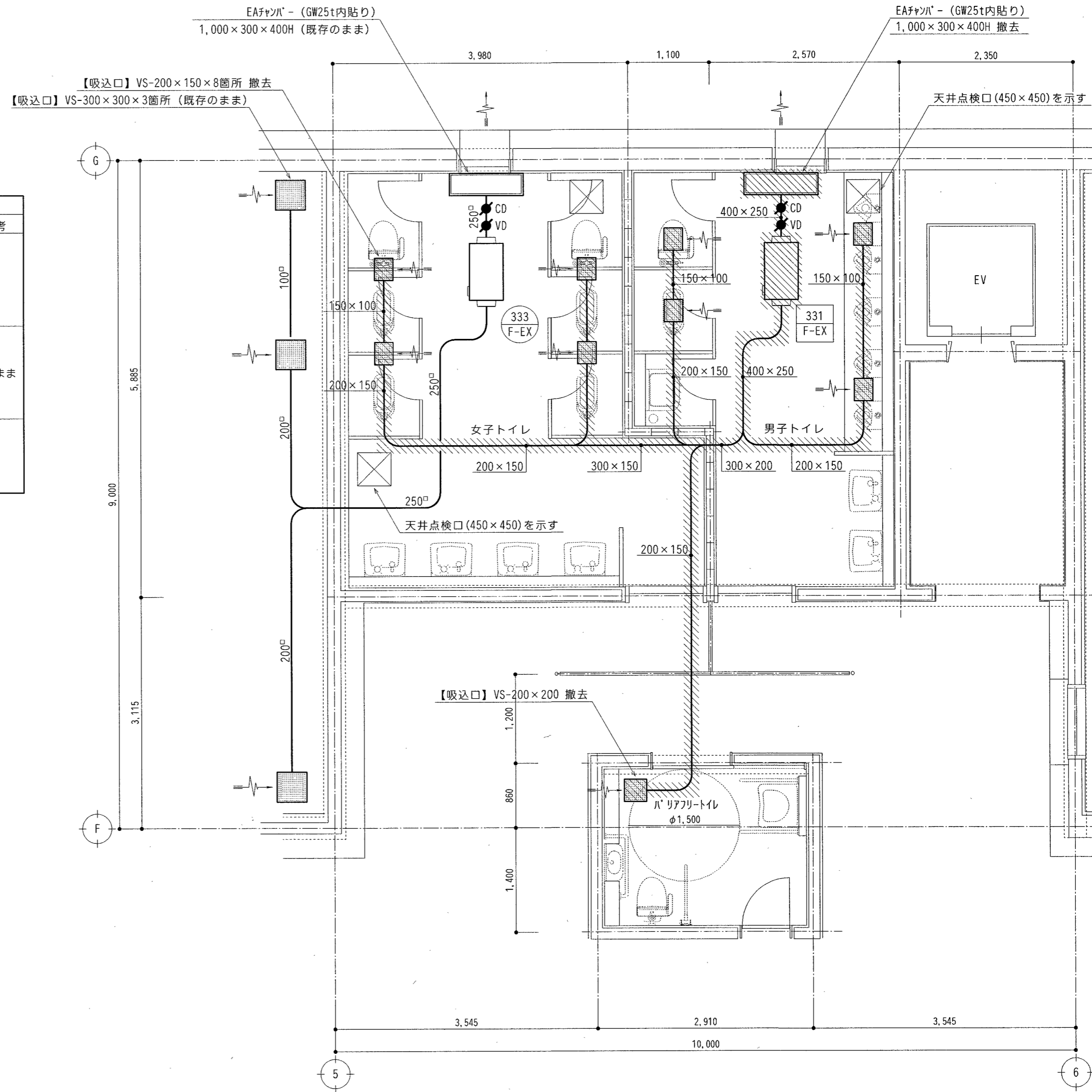
【改修後】2階平面トイレ詳細図 S=1:50

凡例	
●	既設配管接続部を示す

出図 A2 100% → A3 71%縮小

特記	設計	設計名称	設計年月	高知市都市建設部公共建築課	係長	課長補佐	課長	図面No.
	設計	高知市立自由民権記念館トイレ改修機械設備工事	R07.09					
有限会社 常石設備設計室 二級建築士事務所 (高知県知事登録2077号) 二級建築士登録 第3599号 (高知県) 管理建築士 (常石 忠) 〒781-5108 高知市潮見台一丁目2407番地 Tel: 088-880-3566 E-mail: t004@kcb-net.ne.jp Fax: 088-880-3580		図面名称	改修 衛生設備 2階トイレ平面詳細図	高知市都市建設部公共建築課	伊藤	松本		

【既存】換気設備 機器表					
記号	名称	機器仕様	電源	数量	備考
331 F-EX	ストレートシロッコファン	消音型・天井吊り型 1,800m³/H×15mmq×200W	1φ-100V	1	撤去
333 F-EX	ストレートシロッコファン	消音型・天井吊り型 1,200m³/H×10mmq×150W	1φ-100V	1	既存のまま
特記事項 凡例確認し、撤去対象以外の機器・ダクトについては、残置すること。					



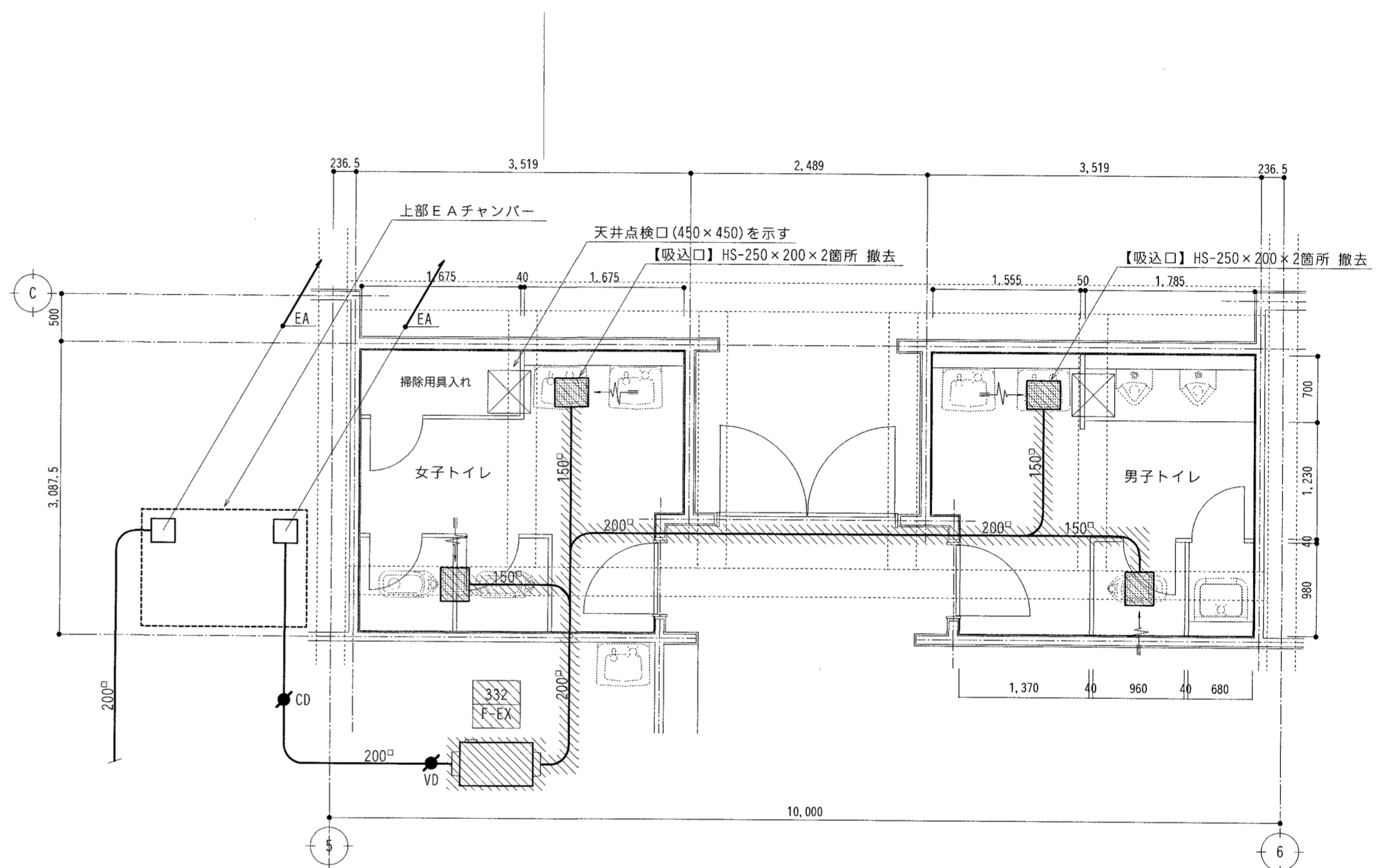
凡例	
	機器及び配管を本工事で撤去・処分する

【改修前】1階平面トイレ詳細図 S=1:50

出図 A2 100% → A3 71%縮小

特記	有限会社 常石設備設計室 二級建築士事務所 (高知県知事登録2077号) 二級建築士登録 第3599号 (高知県) 管理建築士 (常石 忠) 〒781-5108 高知市潮見台一丁目2407番地 Tel: 088-880-3566 E-mail: t004@kcb-net.ne.jp Fax: 088-880-3580	設計	工事名称 高知市立自由民権記念館トイレ改修機械設備工事 図面名称 既設 換気設備 1階トイレ平面詳細図	設計年月 R07.09 縮尺 1/50	高知市都市建設部公共建築課	係 	係長 	課長補佐 	課長 	図面No. M-09
----	---	----	--	------------------------------	---------------	-------	--------	----------	--------	---------------

【既存】換気設備 機器表					
記号	名称	機器仕様	電源	数量	備考
333 F-EX	ストレートシロッコファン	消音型・天井吊り型 1,200m ³ /H×10mmφ×150W	1φ-100V	1	撤去
特記事項 凡例確認し、撤去対象以外の機器・ダクトについては、残置すること。					

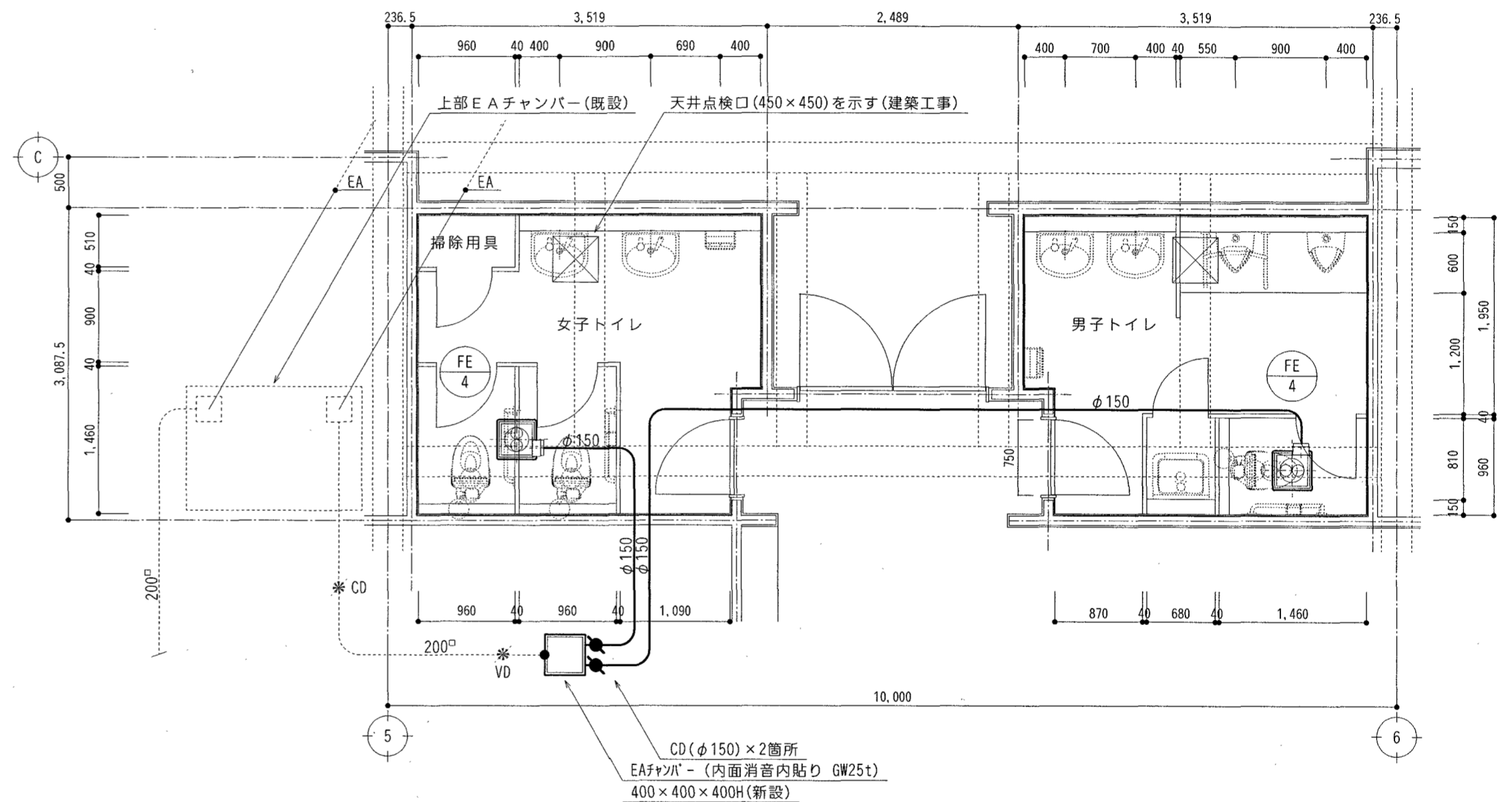


【改修前】2階平面トイレ詳細図 S=1:50

凡例	
	機器及び配管を本工事で撤去・処分する

特記	有限会社 常石設備設計室 二級建築士事務所 (高知県知事登録2077号) 二級建築士登録 第3599号 (高知県) 管理建築士 (常石 忠) 〒781-5108 高知市潮見台一丁目2407番地 Tel: 088-880-3566 E-mail: t004@kcb-net.ne.jp Fax: 088-880-3580	設計	工事名称 高知市立自由民権記念館トイレ改修機械設備工事 図面名称 既存 換気設備 2階トイレ平面詳細図	設計年月 R07.09 縮尺 1/50	出図 A2 100% → A3 71%縮小 高知市都市建設部公共建築課	係長 河添 伊藤 松本 課長補佐 伊藤 松本 課長 伊藤 松本	図面No. M-10
	出図 A2 100% → A3 71%縮小						

【改修】換気設備 機器表					
記号	名称	機器仕様	電源	数量	備考
FE 4	天井埋込換気扇	低騒音形 (プラスチックボディ)	1φ-100V	2	照明(人感センサー)連動 感知無(停止)感知有(運転)
		$\phi 150 \times 250 \text{m}^3 / \text{h} \times 90 \text{Pa} \times 49.0 \text{w}$			
		附属品: 天吊金具共			
		E Aチャンバーへ接続 参考品番=VD-20ZC14			
特記事項 機器風量、静圧は記入値以上とする。 給気ダクトは、グラスフレックスダクトとし、排気ダクトは、スパイラルダクトを使用する。 機器接続部はアルミフレキダクト (不燃材料認定品)、又はたわみ継手を取付。 施工にあたっては、施工図により格外的の圧力損失計算を行い、取付機器のチェックを行う事。 排風機のスイッチについては、人感センサー操作スイッチ(照明・換気扇用、別途電気設備工事)					



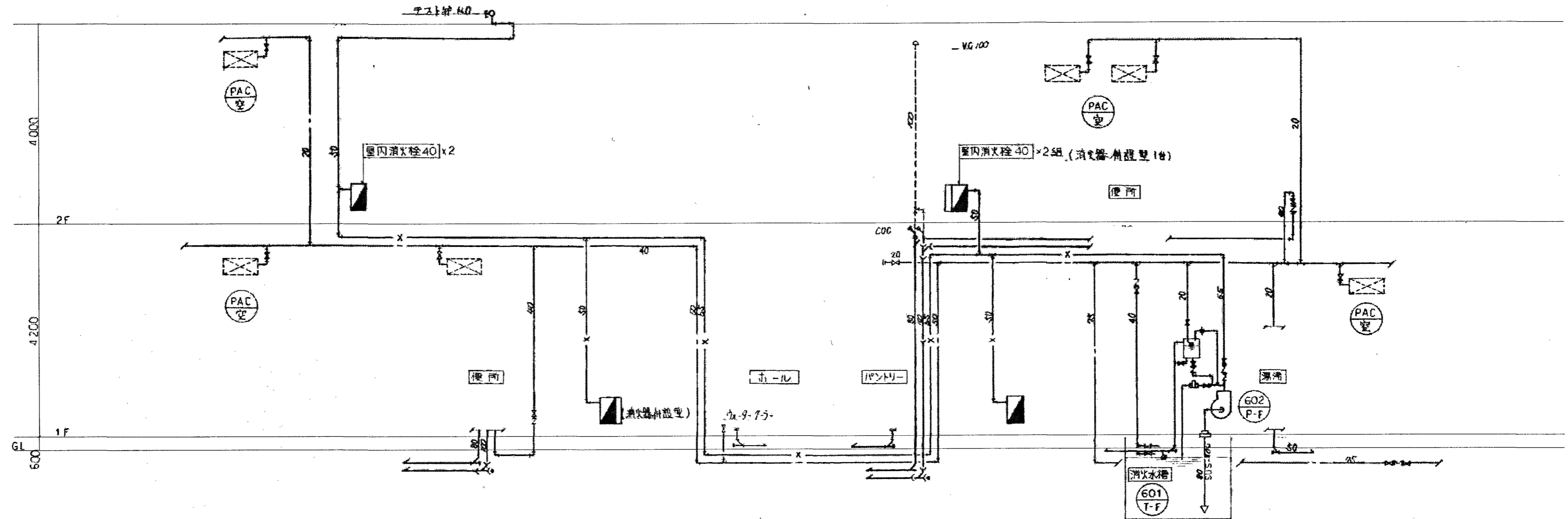
【改修後】2階平面トイレ詳細図 S=1:50

凡例	
●	既設ダクト接続部を示す

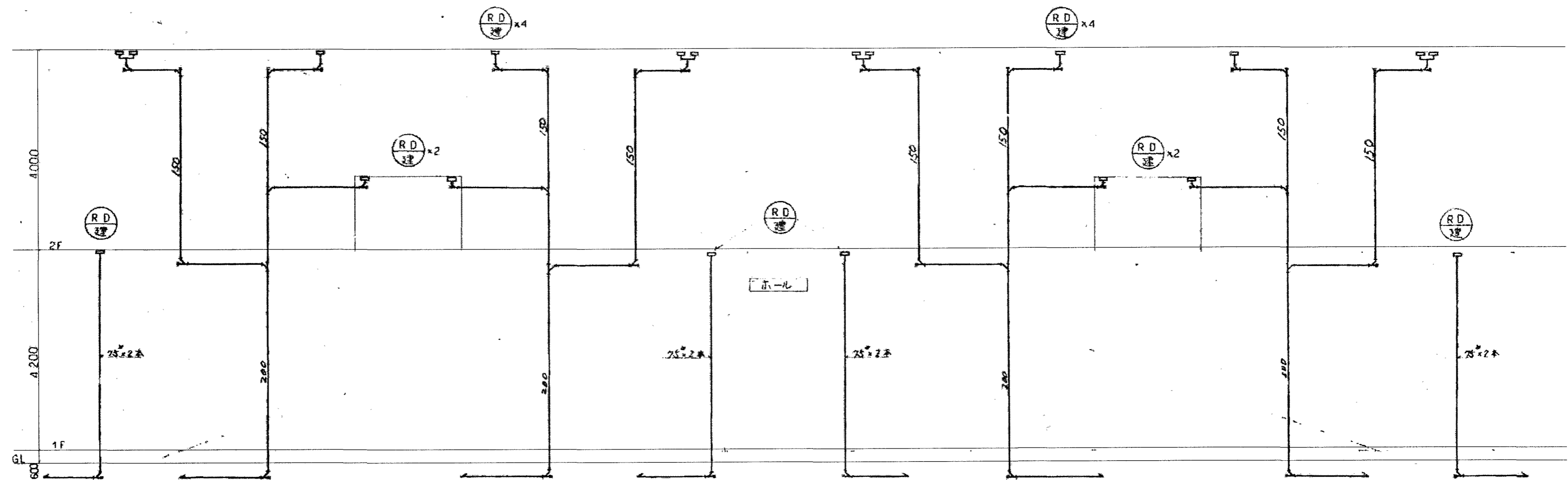
出図 A2 100% → A3 71%縮小

特 記	有限会社 常石設備設計室 二級建築士事務所 (高知県知事登録2077号) 二級建築士登録 第3599号 (高知県) 管理建築士 (常石 忠) 〒781-5108 高知市湖見台一丁目2407番地 Tel: 088-880-3566 E-mail t004@kcb-net.ne.jp Fax: 088-880-3580	設計 工事名称 高知市立自由民権記念館トイレ改修機械設備工事 図面名称 改修 換気設備 2階トイレ平面詳細図	設計年月 R07.09 縮尺 1/50	高知市都市建設部公共建築課	係長 課長補佐 課長 河添 戸田 伊藤 松本	図面No. M-12

給水系統図



雨水系統図



既設 配管系統図 (参考図)

参考図

出図 A2 100% → A3 71%縮小

特 記	株式会社 常石設備設計室 二級建築士事務所 (高知県知事登録2077号) 二級建築士登録 第3599号 (高知県) 管理建築士 (常石 忠) 〒781-5108 高知市潮見台一丁目2407番地 Tel: 088-880-3566 E-mail: t004@kcb-net.ne.jp Fax: 088-880-3580	設計 工事名称 高知市立自由民権記念館トイレ改修機械設備工事 図面名称 既設 配管系統図 (参考図)	設計年月 R07.09 縮尺 1/50	高知市都市建設部公共建築課 係長 伊藤 課長補佐 伊藤 課長 伊藤 河添	図面No. M-14
	参考図				