

No. 5
五台山小学校区
津波避難マップ
高知市



わが家の緊急避難場所を確認しよう

あなたの小学校区の津波避難ビル

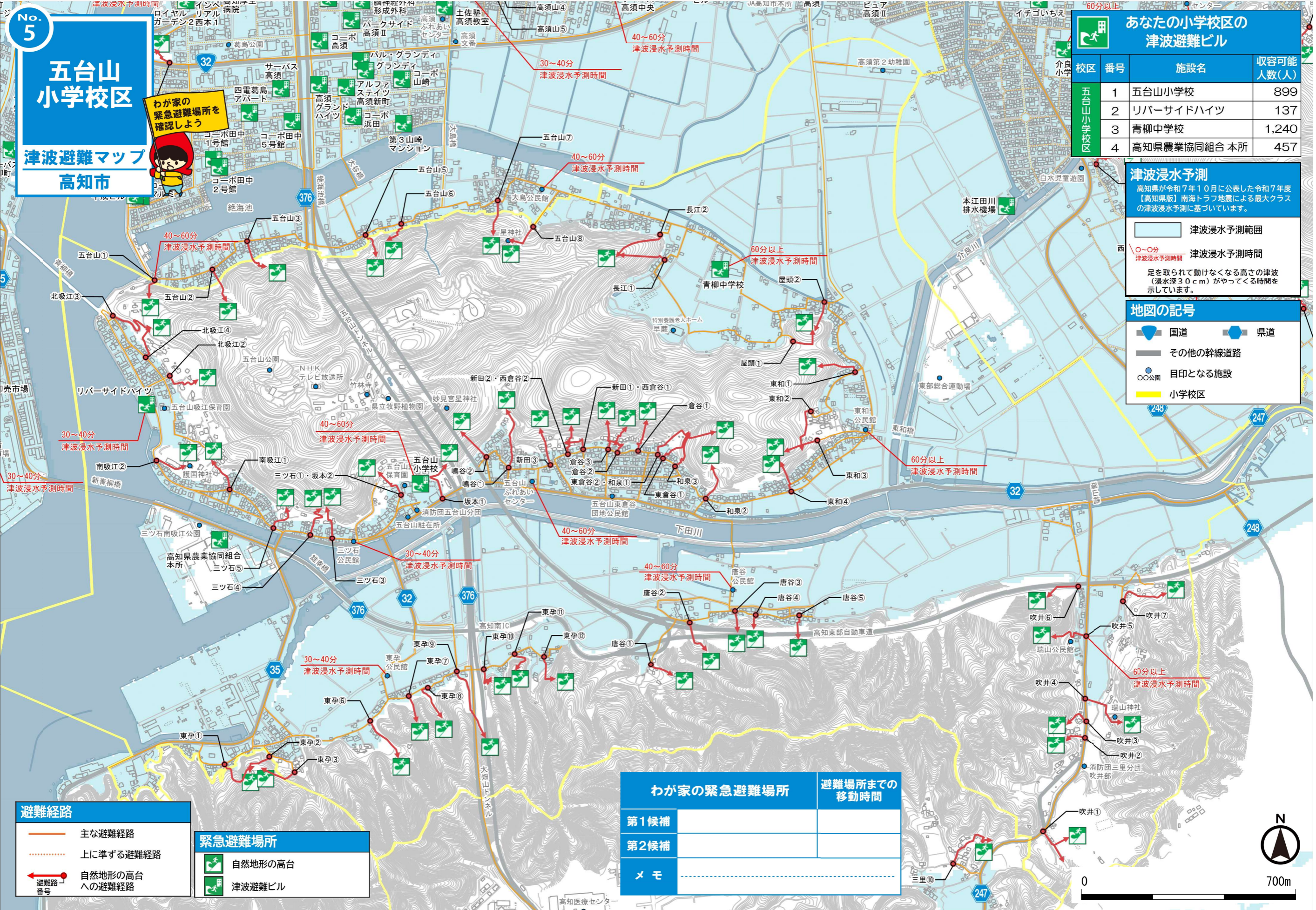
校区	番号	施設名	収容可能人数(人)
五台山小学校区	1	五台山小学校	899
	2	リバーサイドハイツ	137
	3	青柳中学校	1,240
	4	高知県農業協同組合 本所	457

津波浸水予測
 高知県が令和7年10月に公表した令和7年度【高知県版】南海トラフ地震による最大クラスの津波浸水予測に基づいています。

津波浸水予測範囲
 0~0分 津波浸水予測時間
 0~0分 津波浸水予測時間
 足を取られて動けなくなる高さの津波(浸水深30cm)がやってくる時間を示しています。

地図の記号

- 国道
- 県道
- その他の幹線道路
- 目印となる施設
- 公園
- 小学校区



避難経路

- 主な避難経路
- 上に準ずる避難経路
- 自然地形の高台への避難経路

緊急避難場所

- 自然地形の高台
- 津波避難ビル

わが家の緊急避難場所

第1候補	避難場所までの移動時間
第2候補	
メモ	

