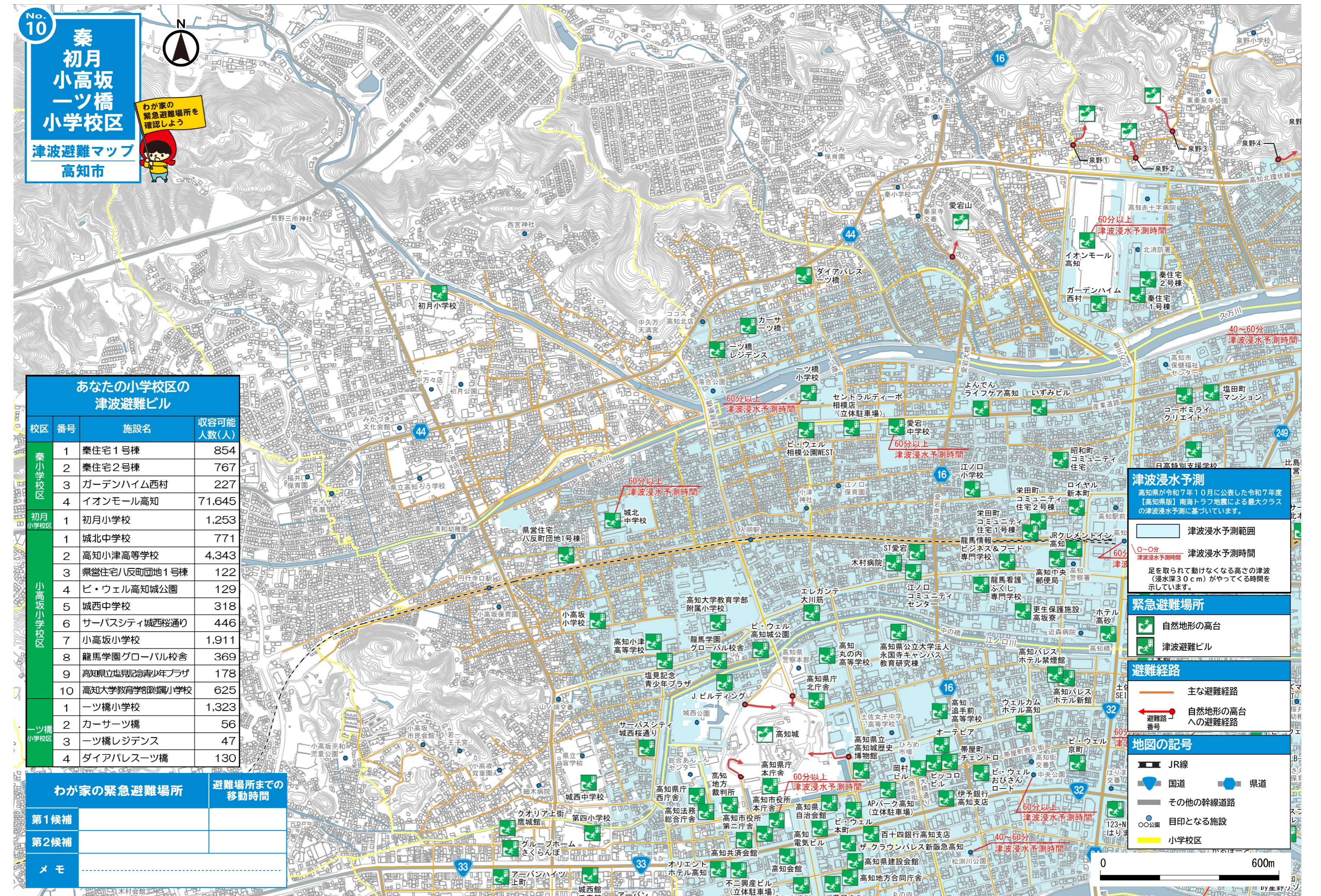


No. 10 秦 初月 小高坂 一ツ橋 小学校区 津波避難マップ 高知市



あなたの小学校区の津波避難ビル				
校区	番号	施設名	収容可能人数(人)	
秦小学校区	1	秦住宅1号棟	854	
	2	秦住宅2号棟	767	
	3	ガーデンハイム西村	227	
	4	イオンモール高知	71,645	
初月小学校区	1	初月小学校	1,253	
	1	城北中学校	771	
	2	高知小津高等学校	4,343	
小高坂小学校区	3	県営住宅八反町団地1号棟	122	
	4	ピ・ウェル高知城公園	129	
	5	城西中学校	318	
	6	サーバスティ西城桜通り	446	
	7	小高坂小学校	1,911	
	8	龍馬学園グローバル校舎	369	
	9	高知県立塩見記念青少年プラザ	178	
	10	高知大学教育学部附属小学校	625	
	一ツ橋小学校区	1	一ツ橋小学校	1,323
		2	カーサ一ツ橋	56
3		一ツ橋レジデンス	47	
4		ディアパレス一ツ橋	130	

わが家の緊急避難場所	避難場所までの移動時間
第1候補	
第2候補	
メモ	



津波浸水予測
高知県が令和7年10月に公表した令和7年度【高知県版】南海トラフ地震による最大クラスの津波浸水予測に基づいています。

津波浸水予測範囲
0~60分 津波浸水予測時間
40~60分 津波浸水予測時間
60分以上 津波浸水予測時間

足を取られて動けなくなる高さの津波(浸水深30cm)がやってくる時間を示しています。

緊急避難場所

- 自然地形の高台
- 津波避難ビル

避難経路

- 主な避難経路
- 自然地形の高台への避難経路

地図の記号

- JR線
- 国道
- 県道
- その他の幹線道路
- 目印となる施設
- 小学校区