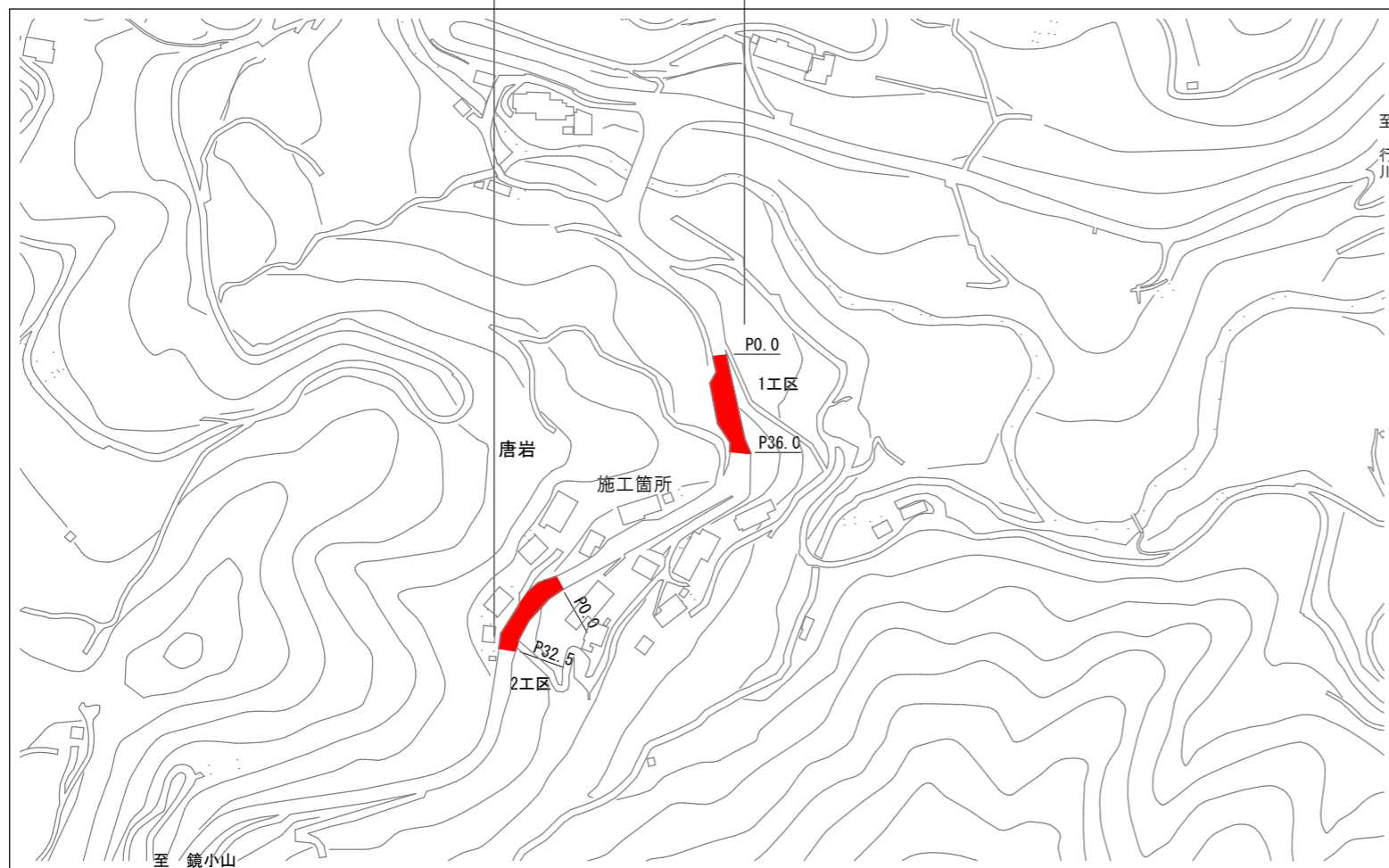
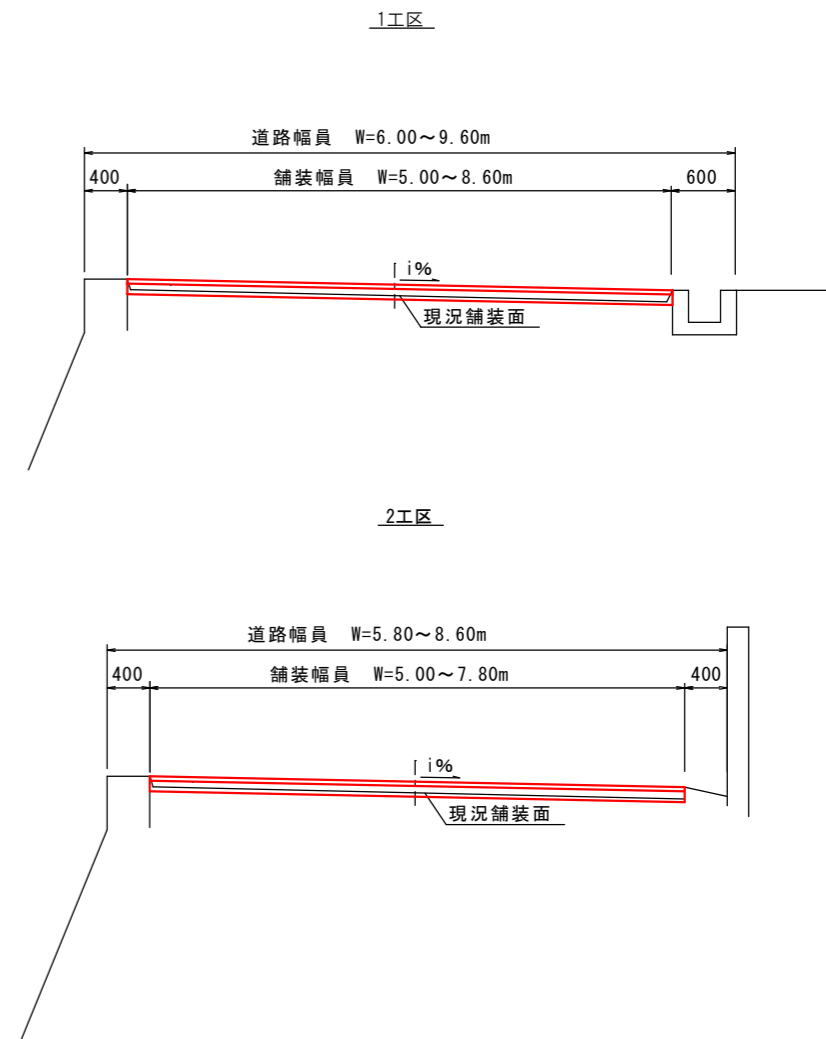


位置図 S=1:2000

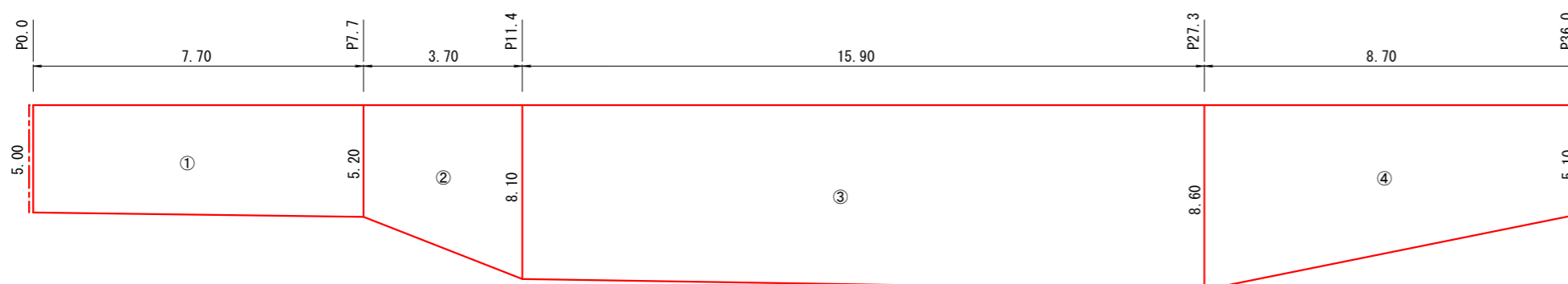
施工延長 L=68.5m 幅員W=5.8~9.6m
 表層 (t=4cm) A=484㎡
 路盤 (t=10cm) A=484㎡



標準横断面図 S=1:50



舗装展開図 (1工区) SH=1:100 SV=1:200

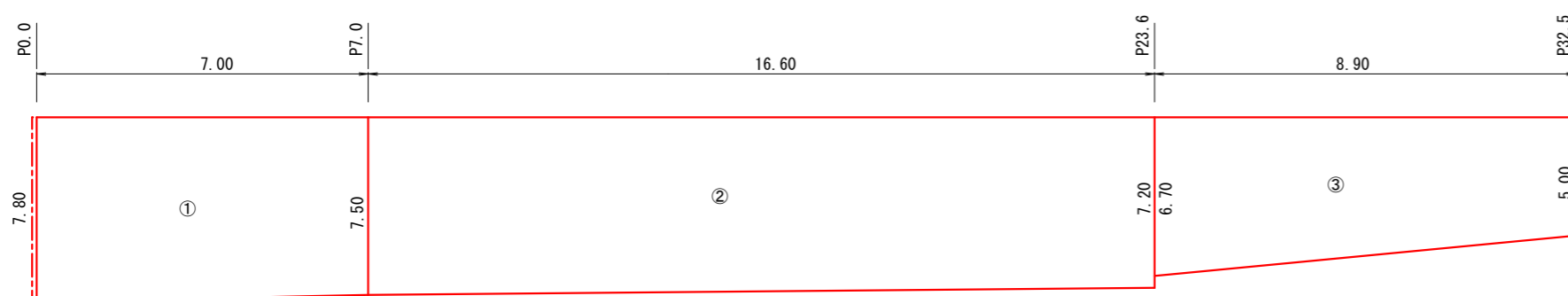


舗装構成図 S=1:10

仕上り厚	構造図		材料図	
	40	表層工	再生密粒度As (TOP13 設計締固密度2.35t/m ³)	
100	路盤工	プライムコート (PK-3 1.26L/m ²)		
		再生粒調砕石 (RM-30)		

※現況舗装厚が設計値と異なる場合、及び現況路盤が確認できない場合は工事監督職員と協議すること。

舗装展開図 (2工区) SH=1:100 SV=1:200



1工区		2工区	
区間	面積(m ²)	区間	面積(m ²)
①	39.27	①	53.55
②	24.61	②	122.01
③	132.77	③	52.07
④	59.60		
小計	256.25		227.63
合計			483.88

--- カッター
 5.00+5.10+7.80+5.00=22.90m

※A2の図面をA3で出力しています。

工事名	朝倉4号線舗装工事				
種別	図示				1/1枚
事業名		課長	課長補佐	係長	設計
令和8年度					
高知市都市建設部道路維持課					