

第25回 よこせと海辺の にぎわい市

今年も灘漁港へ『にぎわい市』がやってくる！高知市沖でとれる新鮮な魚(悪天候などで鮮魚販売ができない場合はご容赦下さい)や市内中山間地域の農産物を販売します。

『魚の解体ショー』もお楽しみに！ *今回はシャトルバスが運行します*

令和8年5月10日(日)

午前10時～午後3時(雨天決行)

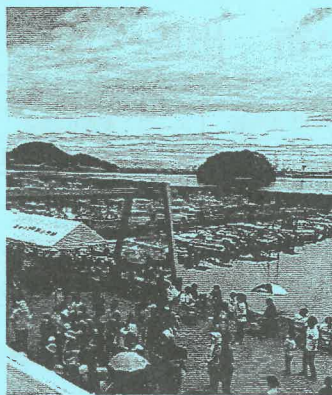
高知県漁協横浜水産施設(通称 灘漁港)

※「灘漁港」は通称ですが、わかりやすいように通称を使っています。
※チラシ右がわ『もしも！中止の場合のお知らせ』を必ず読んでね。



浦戸湾に浮かぶ玉島、衣ヶ島を目の前に、観光漁港として整備された灘漁港。港からは、湾内の美しい風景を眺めることができます。しかし、県道に面した漁港の入口付近が高い防潮堤に囲まれていることもあり、地元の方にさえ漁港の存在は身近なものではありませんでした。そこで、多くの方々に灘漁港の存在を知っていただき、地域のにぎわいの場の創出になればと、毎年この時期に「よこせと海辺のにぎわい市」を開催しています。

地域の子どもも大人も、様々な人たちと一緒に作っているにぎわい市。気軽に会いに来てね～！



主催:よこせと海辺のにぎわい市実行委員会 主管:よこせと連携協議会活性化部会
協賛・協力:高知信用金庫・(株)四国銀行・(株)高知銀行・横浜病院・(有)中央興発・(株)SKK・NPO 法人ありがとう
長浜地区社会福祉協議会・NPO 蒔絵台まちづくりセンター・よこせと町内会連合会・横浜校区
交通安全会議・はしもとルーム・高知県看護協会・高知県漁業協同組合 高知支所・高知市社会福祉
協議会・長浜・御置瀬・浦戸地域包括支援センター・高知市消防団横浜分団・高知県高知南警察署・
(社福)高知南福祉会・海辺の杜ホスピタル

もしも!

- 中止の場合のお知らせ(悪天候など)
- よこせと連携協議会のSNS
Instagram、ホームページ
- 学校単位、町内会単位での連絡
- 商業施設や町内会掲示板



- たいせつなおねがい★3つ
- ① 近くのお店のちゅうしゃ場へ車をとめない
 - ② 体のぐあいがよくないときは、むりしてさんかしない
 - ③ しよくじのときは、よく手をあらい、しょうどくをする

*ごみばこせらうんどうに
取り組んでいます*

よこぴんもくるよ!
(横浜中学校
マスコットキャラクター)

当日の駐車場利用にご協力下さりありがとうございました!(五十音順)
・SKK様・総合福祉施設ヘリオス様・太平洋セメント様・ドリーマー様

★会場 灘(なだ)漁港
高知市横浜 1814-8

駐車場について

- 1 雨のとき×(グラウンド駐車場)
- 2 高齢者・車いすの専用(会場前駐車場)
- 3 だれでも○(ドリーマ)バスなし
- 4 だれでも○(ローソンまえ SKK 駐車場)

バスはおりた所で
かえりも
乗ってね

シャトルバスは、★会場～駐車場1を走るよ



会場へは車で入れません!
(西入口・東入口から歩く)

近くのお店やどうろなどへ、車をとめないでください

シャトルバスは、★会場～駐車場4を走るよ

よこせと海辺のにぎわい市 会場案内図

◆飲食するときは、
周囲の方へ
気くばりしよう！

- 【例】
- ×食べながら人ごみを歩かない
 - ×酔っぱらって騒がない
 - ×食事している人の近くでさわがしくない

実行委員会は、漁協をはじめ農産物では土佐山、行川地区、徳島上勝町の協力のもと、市内のまちづくり団体や、地域内の学校関係、福祉施設などで構成しています。

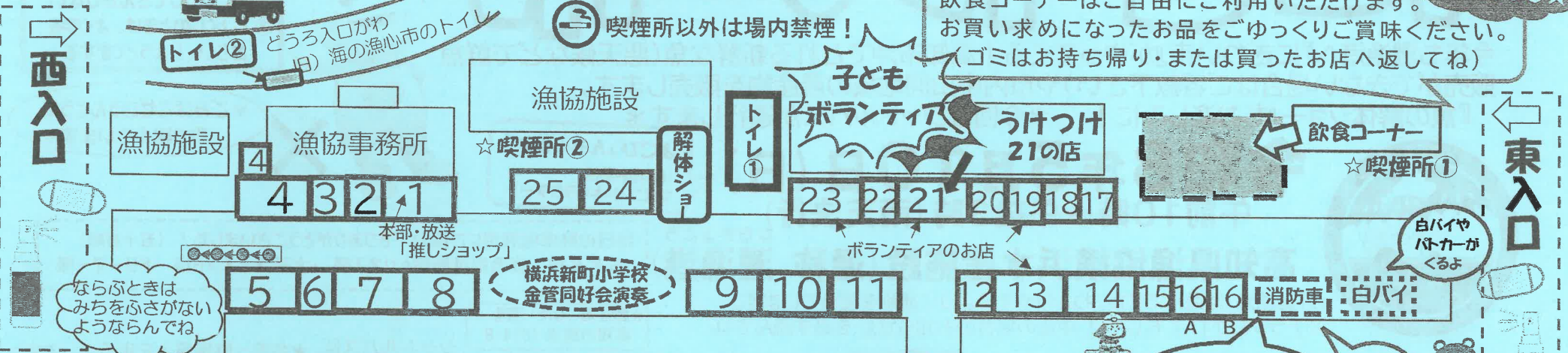
プログラム	10:00	はじまり 横浜新町小学校金管同好会演奏	12:30	大じゃんけん大会 & よこせと「押しショップ」開店
	10:30	子どもボランティア (うけつけは1)	13:30	子どもボランティア うけつけおわり
	11:30	魚の解体ショー & 販売 *売り切れの際はご容赦ください	15:00	おしまい ★ずいじ: よこぴよんと記念撮影



- 駐車スペースに限りがございますので、なるべく公共交通機関などでお越しください。
- ※前は近隣店舗への無断駐車が多かったです (通報)。
- 身体障がい者の方用駐車スペースにつきましては、東入口隣接地にご用意しております。
- ※駐車場内の事故につきましては責任を負いかねますので充分ご注意ください。

魚の解体ショーは、ひろめ市場「土佐蔵社中」様にご協力頂きました！

飲食コーナーはご自由にご利用いただけます。
お買い求めになったお品をごゆっくりご賞味ください。
(ゴミはお持ち帰り・または買ったお店へ返してね)



（出店や品目については変更する場合があります） ■ よこせと海辺のにぎわい市 出店一覧

番号	品目	出店者
1	本部 (放送・受付・案内) *12:30 よこせと押しショップ	実行委員会事務局 ←中学生が地元のお店推しっ！
2	相談コーナー 活動内容の紹介 「ほおつちよけん」ぬりえ	長浜・御豊瀬・浦戸地域 包括支援センター 高知市社会福祉協議会
3	保健指導・相談	町の保健室 高知県看護協会 南地区支部
4	クラフトづくりと販売・バザー よこぴよんと記念撮影	横浜中学校生徒会
5	芋粉まんじゅう・しばもち・ 野菜など	菖蒲集落協定
6	鳥の唐揚げ・田舎寿司 土佐ジンジャーエール	財夢産地とさやま開発公社
7	五目ずし・いなりずし・シフォンケーキ・いも天など	NPO法人ありがとう

番号	品目	出店者
8	かき氷・お菓子・天然ひのきまな板	よこせと連携協議会
9	焼き鳥	よこせと町内会連合会
10	焼きそば・わたがし	横浜公民館
11	お好み焼き	てく・とこ・せと
12	牛くし	総合福祉施設ヘリオス
13	唐揚げ・フライドポテト	横浜小学校区青少年育成協議会
14	焼きそば・つくね・アイスクリン バルーンアート・文旦クッキー・ 文旦マフィン	高知市まちづくり未来塾
16A	放水体験 ★予定:はしご車搭乗 体験、赤バイ、ポンプ車展示	高知市消防団横浜分団 ★予定内容は変更の場合あり
16B	防災パネル展示 ★予定:パトカー・ 白バイ展示 けいさつかんの制服 たいげん(お子様)	高知県高知南警察署 ★予定内容は変更の場合あり



放水体験もあるよ！
・10:20 ・13:00
・11:10 ・14:00

はしご車
にも
のれるよ



番号	品目	出店者
17	くじ引き	横浜保育園
18	お菓子作り	横浜新町保育園
19	ジュース	横浜小学校PTA
20	ラムネ・スーパーボールすくい	横浜新町小学校PTA
21	米粉タルト・りんごタルト・コーヒー・ ガトーショコラ	YOKOHAMA☆ひとつ星 *子どもボランティアうけつけ
22	生しいたけ・酒類・徳島の特産品	月ヶ谷温泉・月の宿(徳島県上勝町)
23	よこせとTシャツ・キリン一番搾り 行川(なめかわ)地区の野菜	横浜体育会
*行川さんは第1回目から20年以上参加をして下さっています！		
24	鮮魚販売	高知県漁業協同組合 高知支所
25		