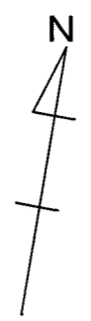


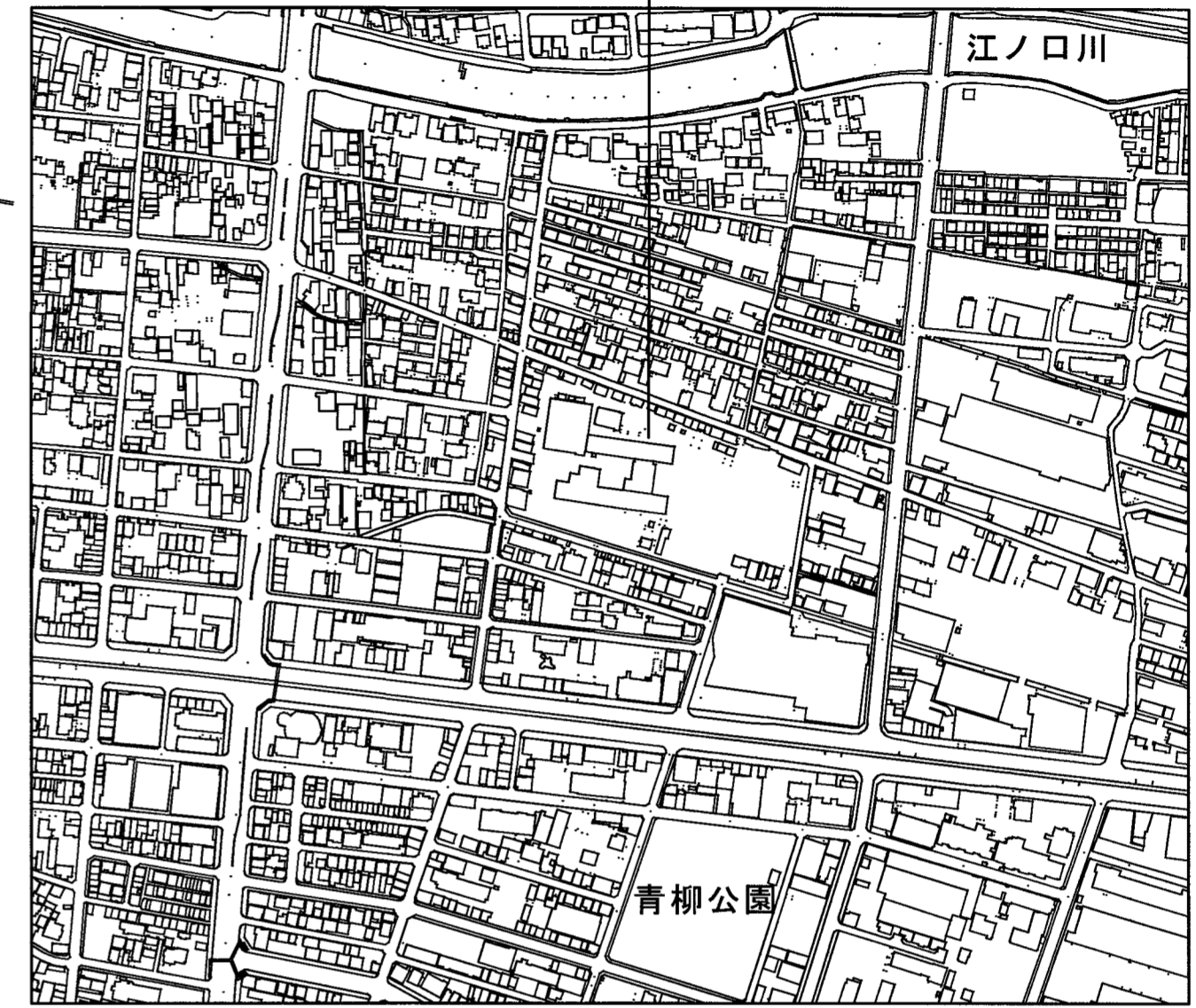
昭和小学校高圧開閉器及び高圧ケーブル改修工事

図 面 目 録

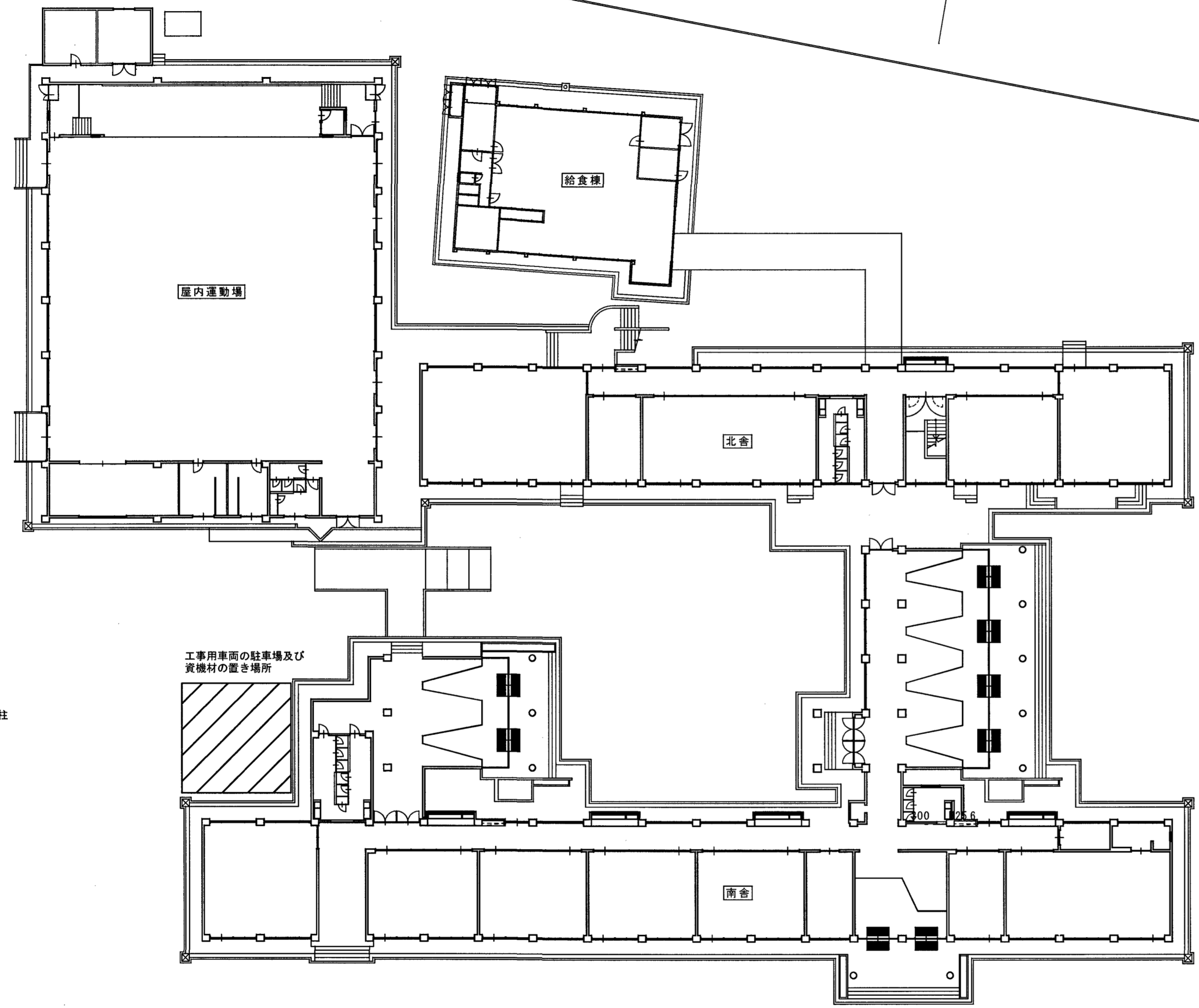
図面番号	図面名称
E - 01	特記仕様書(1)
E - 02	特記仕様書(2)
E - 03	全体平面図・附近見取図・工事概要・施工条件
E - 04	単線結線図(改修前後)
E - 05	配線図・装柱図



昭和小学校
高知市日ノ出町7番61号



附近見取図

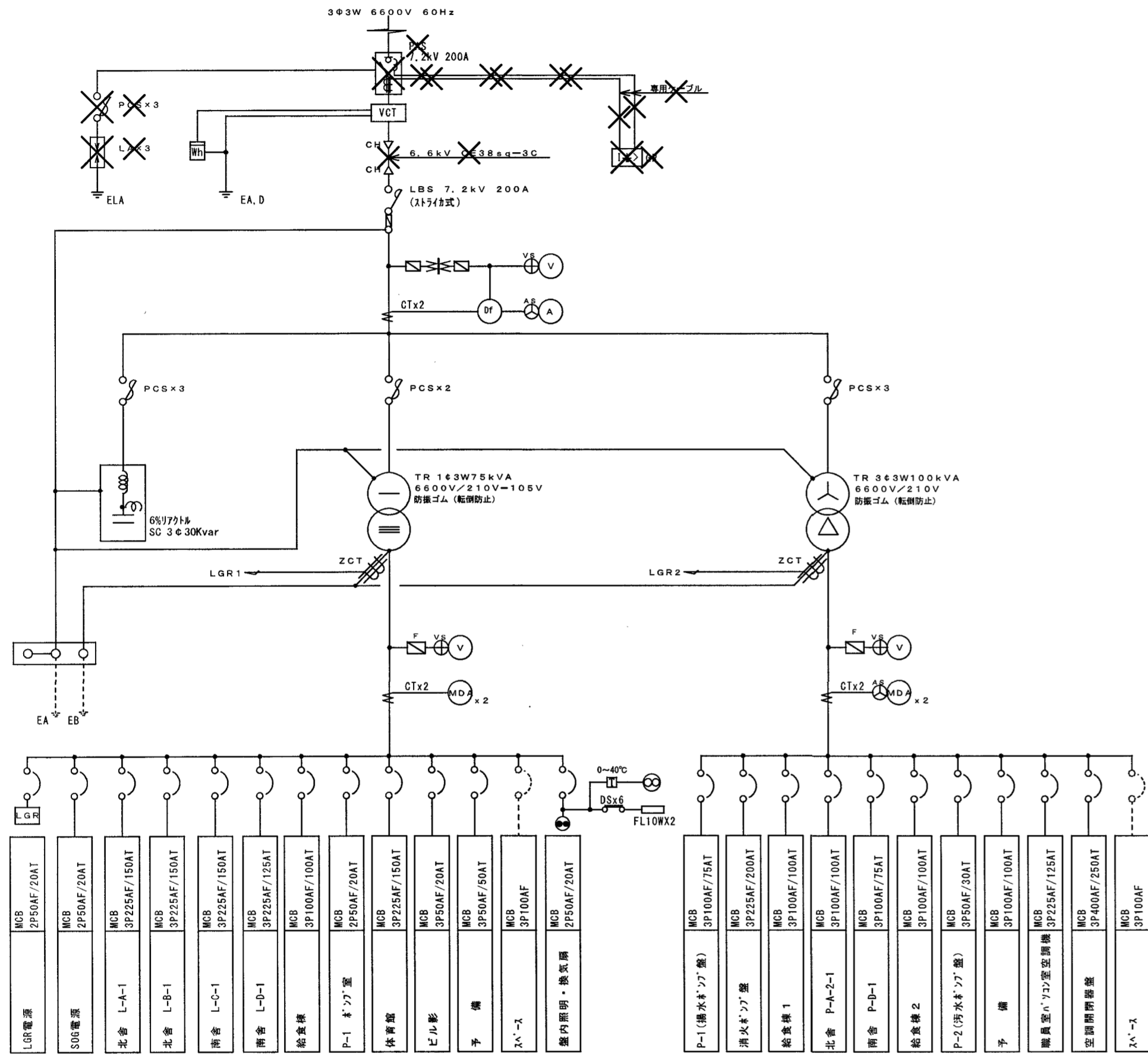


全体平面図 S=1/300

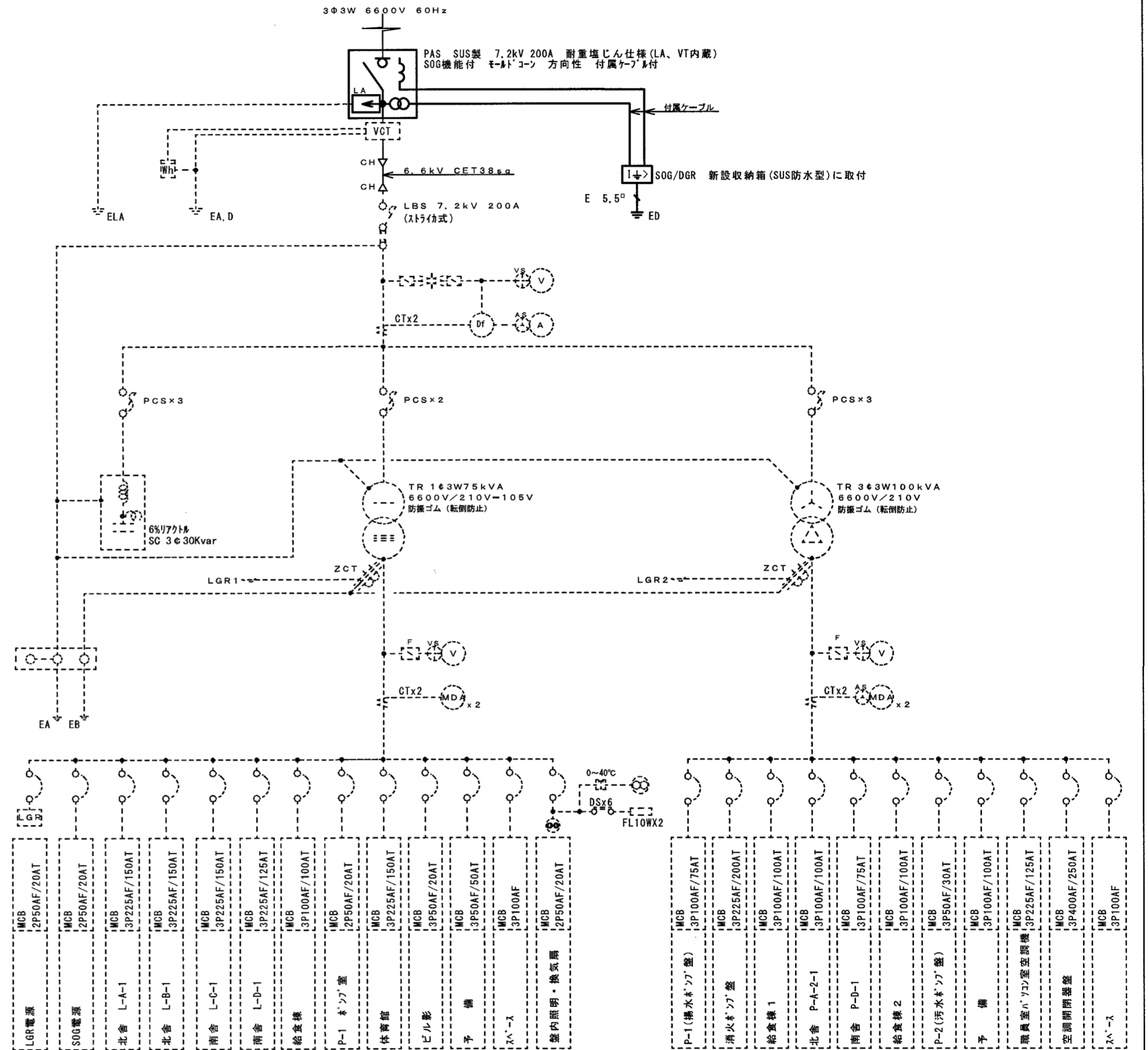
工事概要
<input type="checkbox"/> 電気設備工事 ・既設高圧気中開閉器の撤去、高圧気中開閉器 (LA, VT内蔵) の新設 ・高圧カットオフおよびアースの撤去 ・高圧ケーブルの撤去、新設 ・既設ケーブルの嵩上げ改修 <input type="checkbox"/> 実質工期：2ヶ月
施工条件
・工事施工は学校の夏休み期間中（令和8年7月21日～8月31日）に行うこととし、停電作業日時については施設管理者と協議し、決定すること。 ・既存設備について事前調査（機能確認、絶縁測定等）を行ったのちに施工にあたること。 ・資機材等の搬入出時には、専任の誘導員を配置する。その他の場合でも、工事関係車両（乗用車も含む）が敷地内を通行する当該工事受注者と日程調整を行ったのちに施工にあたること。 ・高圧ケーブルはE-タイプとし、端末処理材はシリカゲル抑制製品を使用すること。 ・施設構内は禁煙とする。

高知市 都市建設部 公共建築課

工事名	係	係長	課長補佐	課長	図面番号
昭和小学校高圧開閉器及び高圧ケーブル改修工事	森脇	伊藤	松本		E-03
図面名 全体平面図・附近見取図・工事概要・施工条件	更新日	作図	年	月	日



単線結線図(改修前) S=Non scale



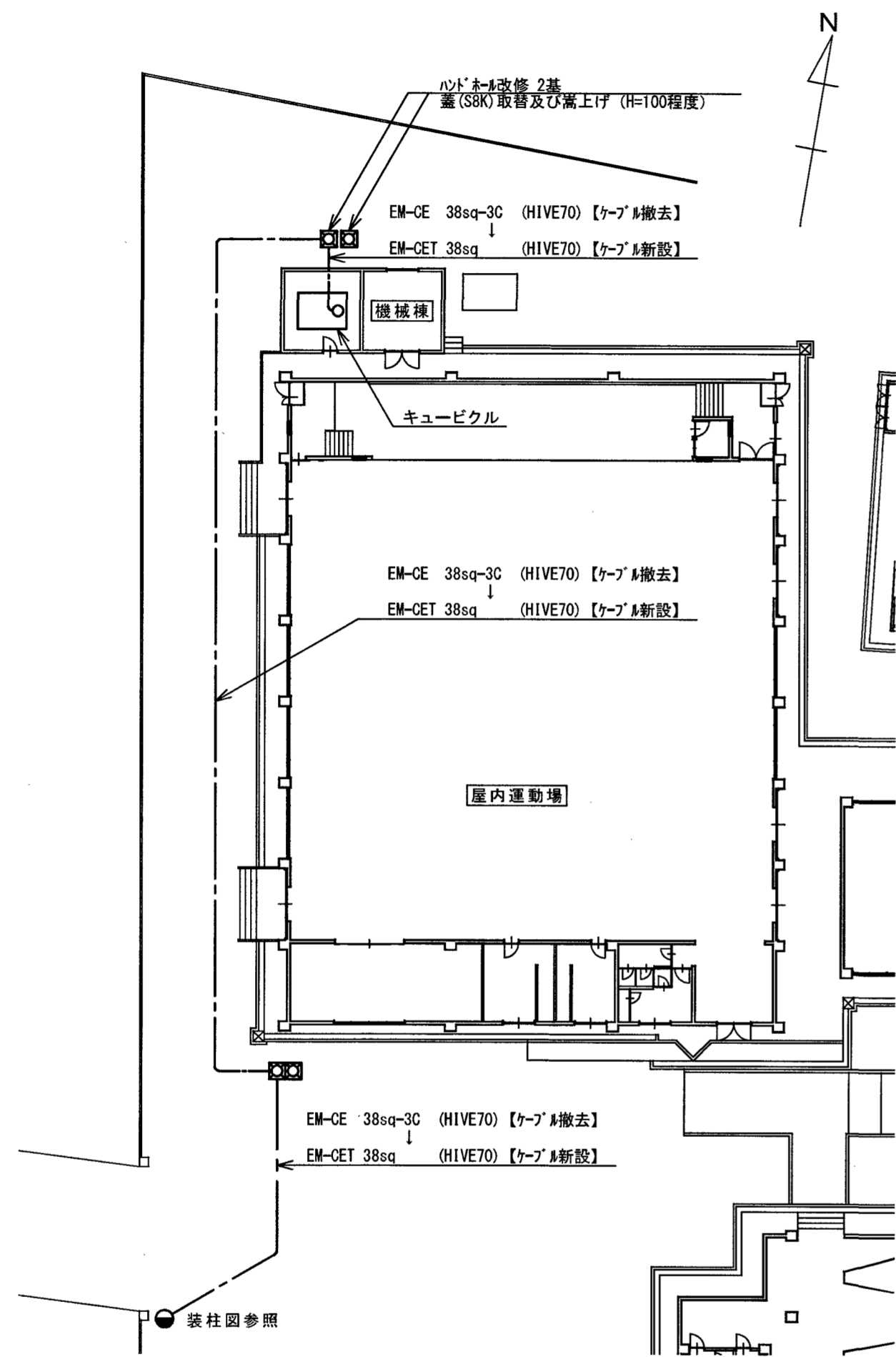
単線結線図(改修後) S=Non scale

×は撤去対象を示す。

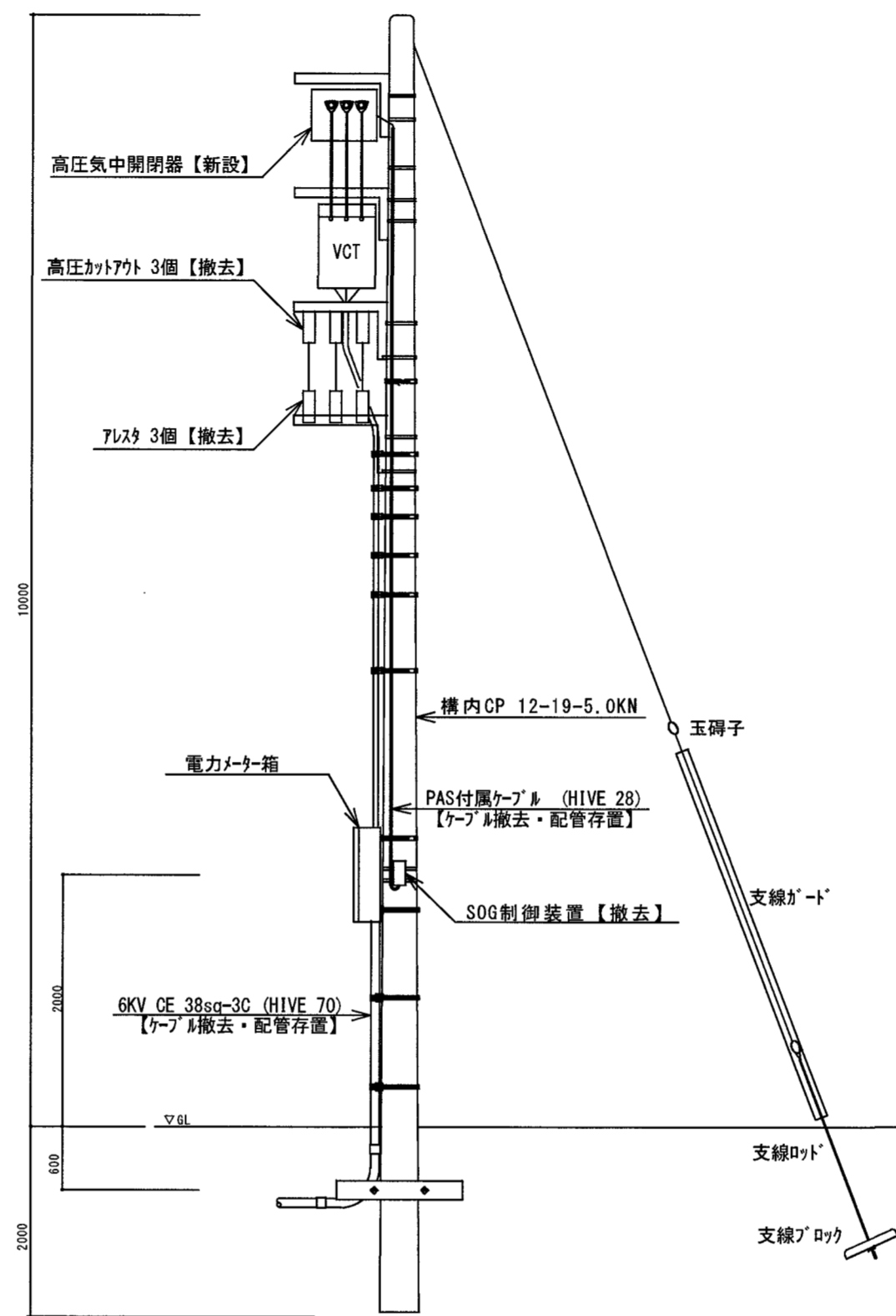
太線は新設対象を示す。

高知市 都市建設部 公共建築課

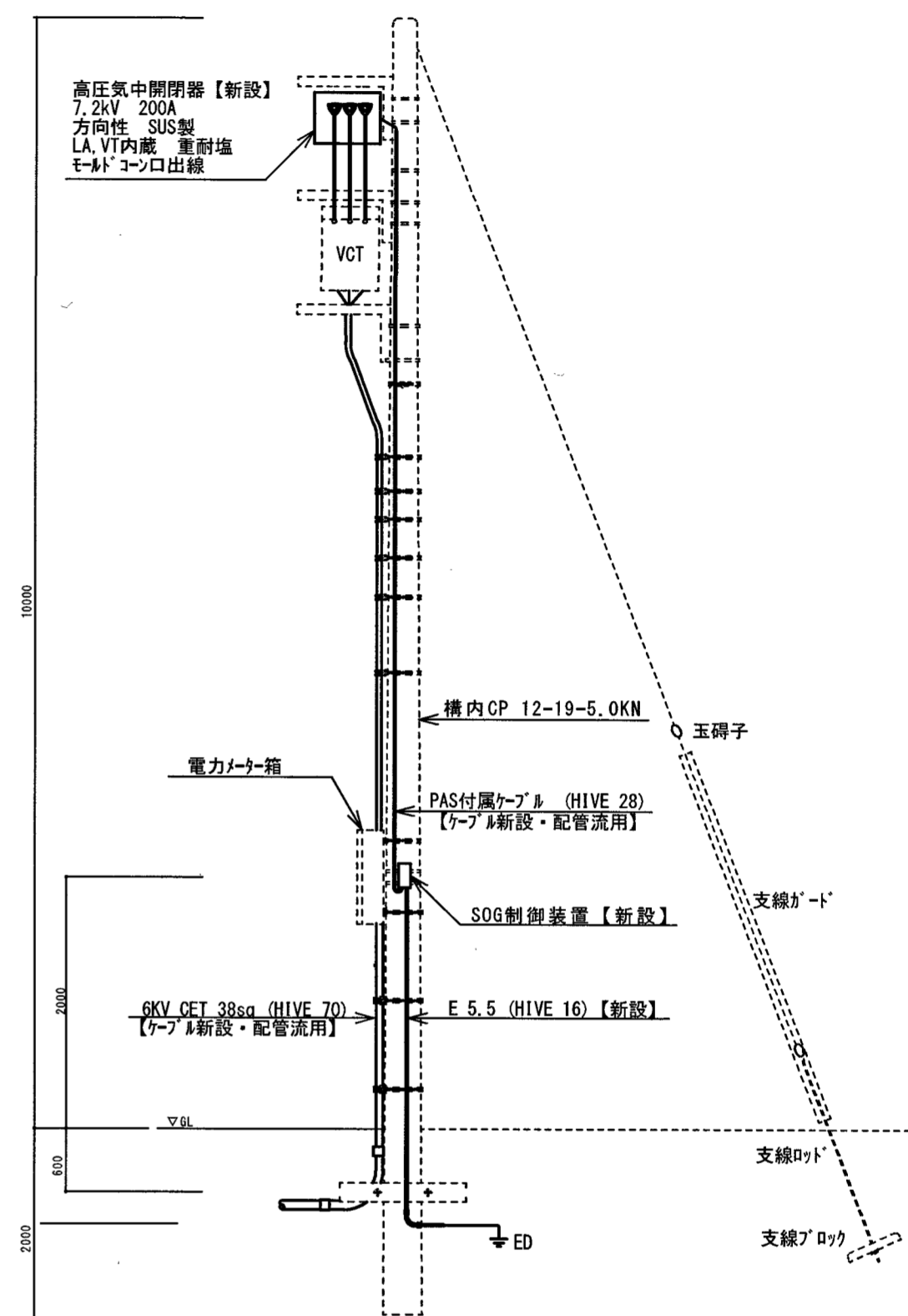
工事名	係	係長	課長補佐	課長	図面番号
昭和小学校高圧開閉器及び高圧ケーブル改修工事	森脇	伊藤	松本		E-04
図面名 単線結線図(改修前後)	更新日	作図	年	月	日



配線図 S=1/300



装柱図(施工前) S=1/50



装柱図(施工後) S=1/50

1. 高圧ケーブルはE-Eタイプを使用すること。
2. 高圧ケーブルの端処理材はシリコンパッキン製品を使用すること。

高知市 都市建設部 公共建築課

工事名	係	係長	課長補佐	課長	図面番号
昭和小学校高圧開閉器及び高圧ケーブル改修工事	森脇	伊藤	松本		E-05
図面名 配線図・装柱図	更新日	作図	年	月	日