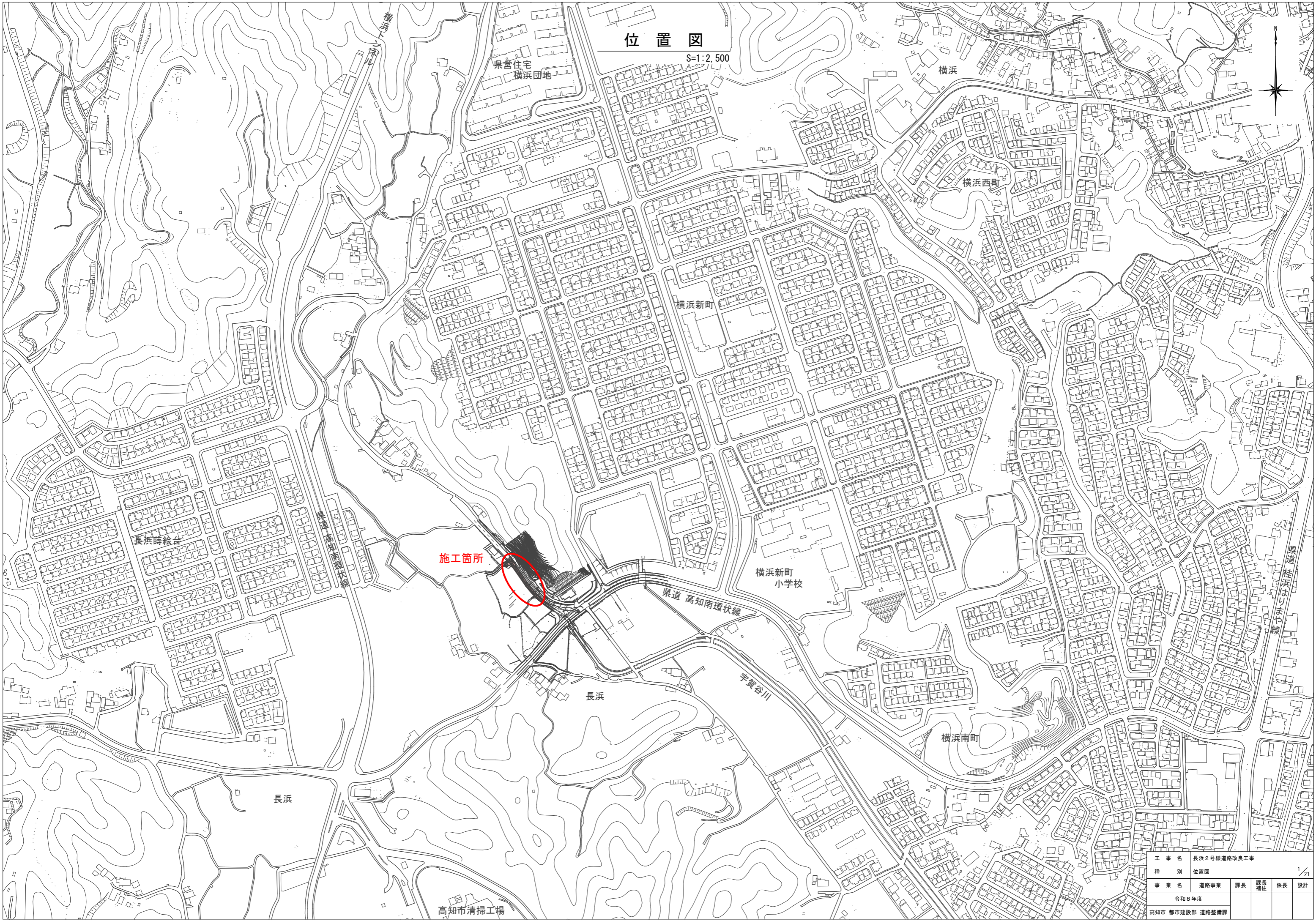


位置図

S=1:2,500



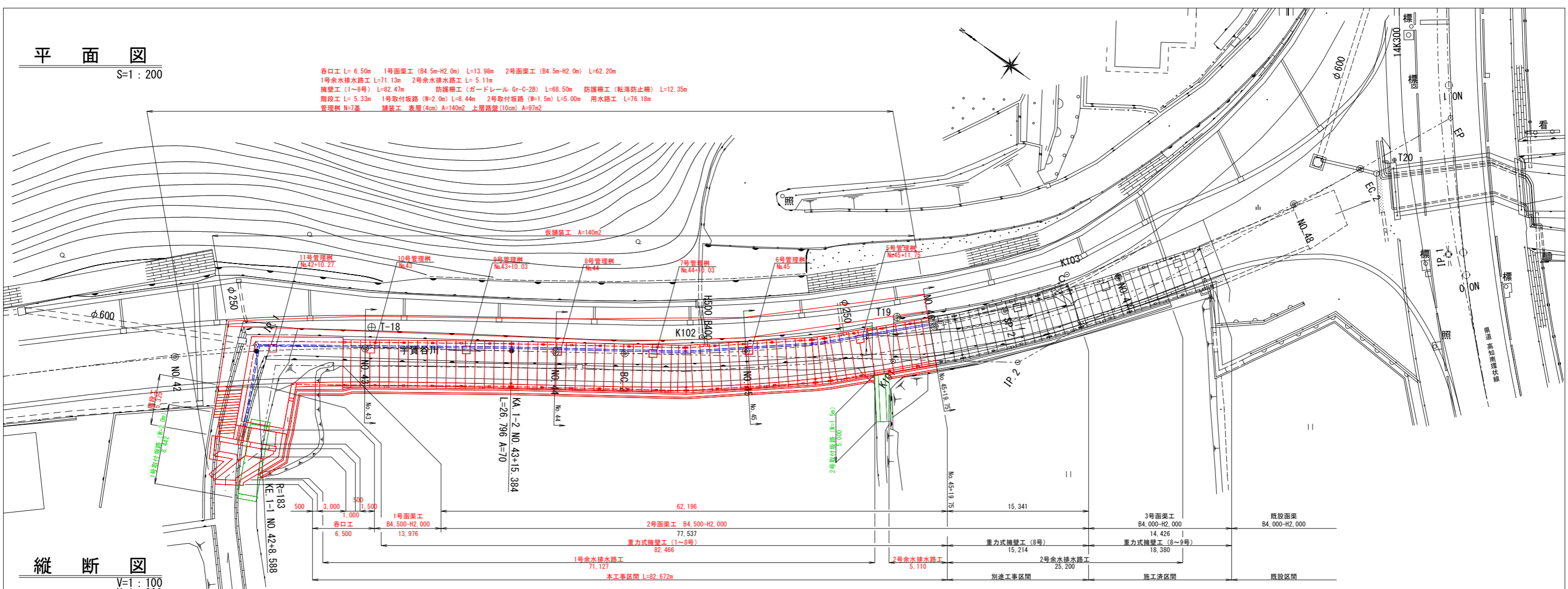
施工箇所

工事名	長浜2号線道路改良工事			
種別	位置図			1/21
事業名	道路事業	課長	課長補佐	係長 設計
令和8年度				
高知市 都市建設部 道路整備課				

平面図

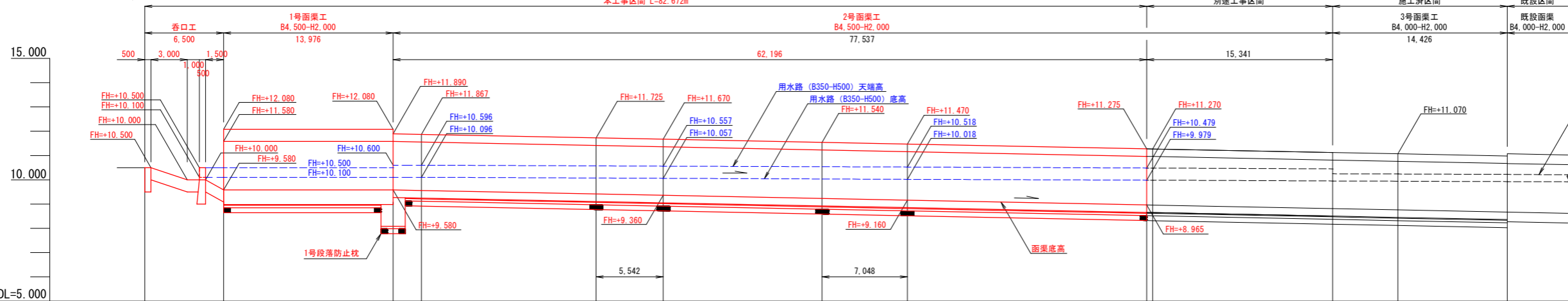
S=1:200

呑口工 L=6.50m 1号函渠工 (B4.5m-H2.0m) L=13.98m 2号函渠工 (B4.5m-H2.0m) L=62.20m  
 1号余水排水路工 L=71.13m 2号余水排水路工 L=5.11m  
 擁壁工 (1~8号) L=82.47m 防護柵工 (ガードレール Gr-C-2B) L=68.50m 防護柵工 (転落防止柵) L=12.35m  
 階段工 L=5.33m 1号取付板路 (W=2.0m) L=8.44m 2号取付板路 (W=1.5m) L=5.00m 用水路工 L=76.18m  
 管理樹 N=7基 舗装工 表層(4cm) A=140m<sup>2</sup> 上層路盤(10cm) A=97m<sup>2</sup>



縦断図

V=1:100  
H=1:200



001.1  
1:200

DL=5.000

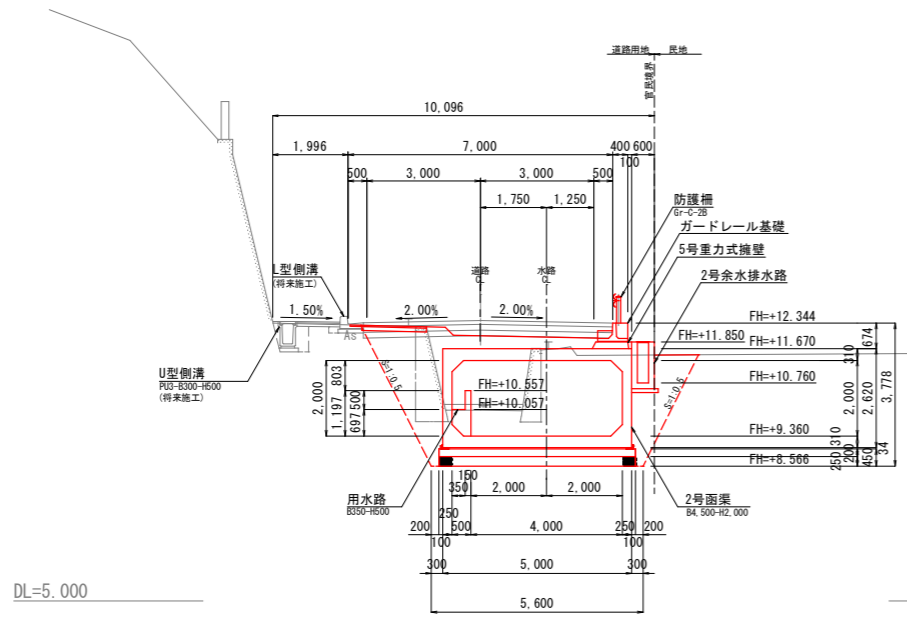
用水路	計画勾配	Level L=1.500m									
	計画底高	Level L=13.976m									
函渠・呑口	計画勾配	Level L=1.500m									
	計画底高	Level L=13.976m									
追加距離		0.000	3.000	0.000	0.000	0.000	0.000	0.000	0.000	0.000	0.000
単距離		0.000	3.000	0.000	0.000	0.000	0.000	0.000	0.000	0.000	0.000
測点											

工事名	長浜2号線道路改良工事			
種別	平面図・縦断図			2/21
事業名	道路事業	課長	課長補佐	係長
令和8年度				
高知市 都市建設部 道路整備課				

# 横断図

S=1:100

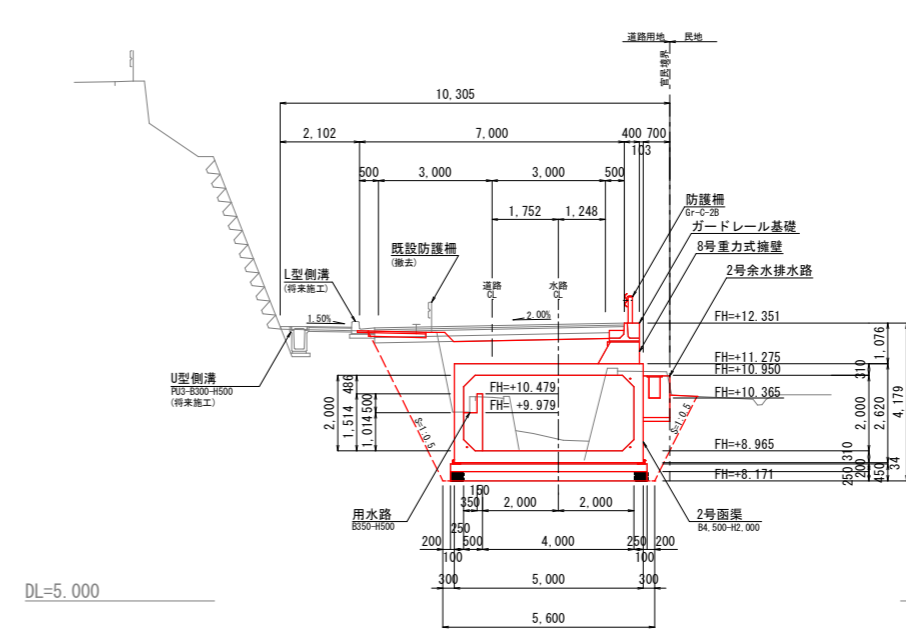
**No. 44**  
GH=10.04  
FH=12.414



工程	単位	数量
舗装破砕	m <sup>2</sup>	1.44
構造物どりこわし	m <sup>3</sup>	2.53
床掘り	m <sup>3</sup>	16.24
基礎整正	m <sup>2</sup>	5.20
埋戻し	m <sup>3</sup>	3.24
埋戻し	m <sup>3</sup>	2.43
路床盛土	m <sup>3</sup>	2.30

※ MaxW < 1m  
※ 1m ≤ MaxW < 4m

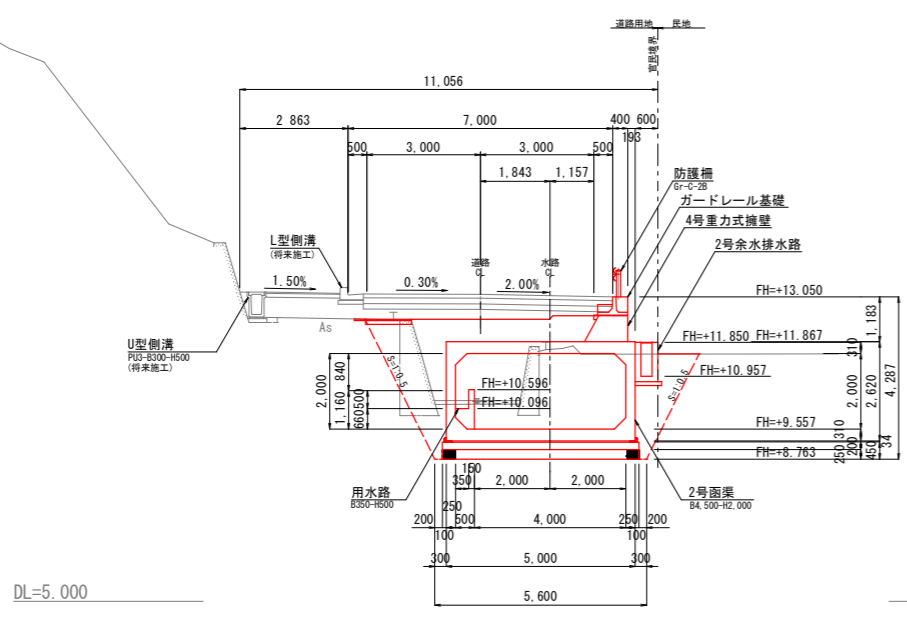
**No. 45+19.75**  
GH=10.38  
FH=12.280



工程	単位	数量
舗装破砕	m <sup>2</sup>	1.44
構造物どりこわし	m <sup>3</sup>	3.68
床掘り	m <sup>3</sup>	12.41
基礎整正	m <sup>2</sup>	5.20
埋戻し	m <sup>3</sup>	2.35
埋戻し	m <sup>3</sup>	2.43
路床盛土	m <sup>3</sup>	3.97

※ MaxW < 1m  
※ 1m ≤ MaxW < 4m

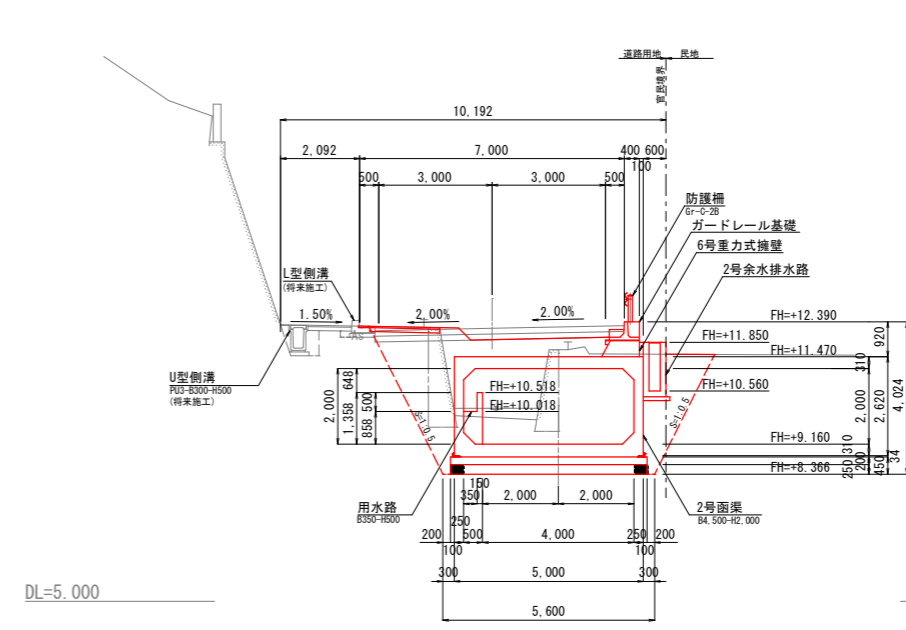
**No. 43**  
GH=10.22  
FH=13.120



工程	単位	数量
舗装破砕	m <sup>2</sup>	0.93
構造物どりこわし	m <sup>3</sup>	2.75
床掘り	m <sup>3</sup>	14.63
基礎整正	m <sup>2</sup>	5.20
埋戻し	m <sup>3</sup>	3.06
埋戻し	m <sup>3</sup>	2.43
路床盛土	m <sup>3</sup>	3.40

※ MaxW < 1m  
※ 1m ≤ MaxW < 4m

**No. 45**  
GH=9.86  
FH=13.320



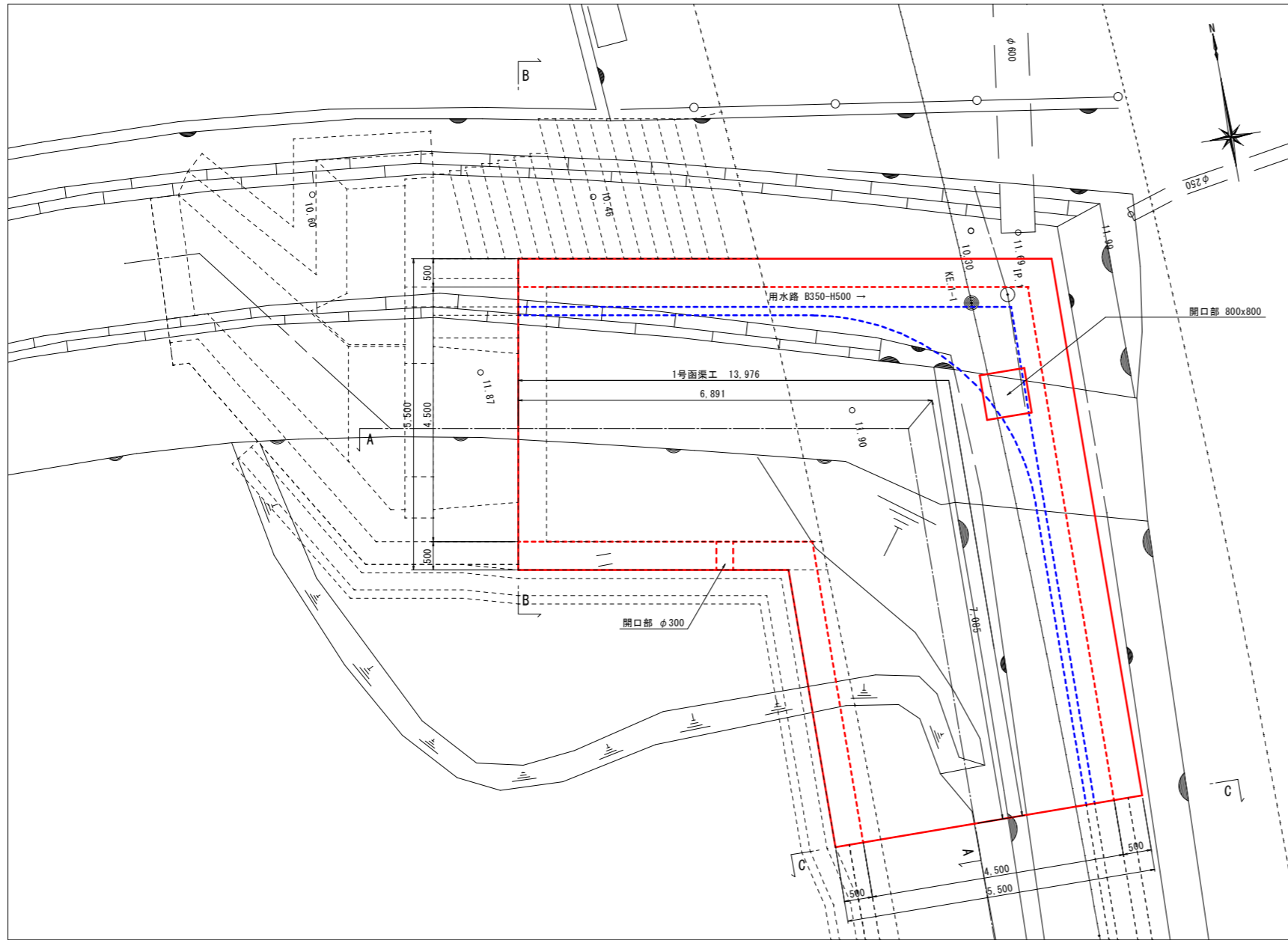
工程	単位	数量
舗装破砕	m <sup>2</sup>	1.58
構造物どりこわし	m <sup>3</sup>	2.65
床掘り	m <sup>3</sup>	17.35
基礎整正	m <sup>2</sup>	5.20
埋戻し	m <sup>3</sup>	3.53
埋戻し	m <sup>3</sup>	2.43
路床盛土	m <sup>3</sup>	3.32

※ MaxW < 1m  
※ 1m ≤ MaxW < 4m

# 1号函渠工構造図

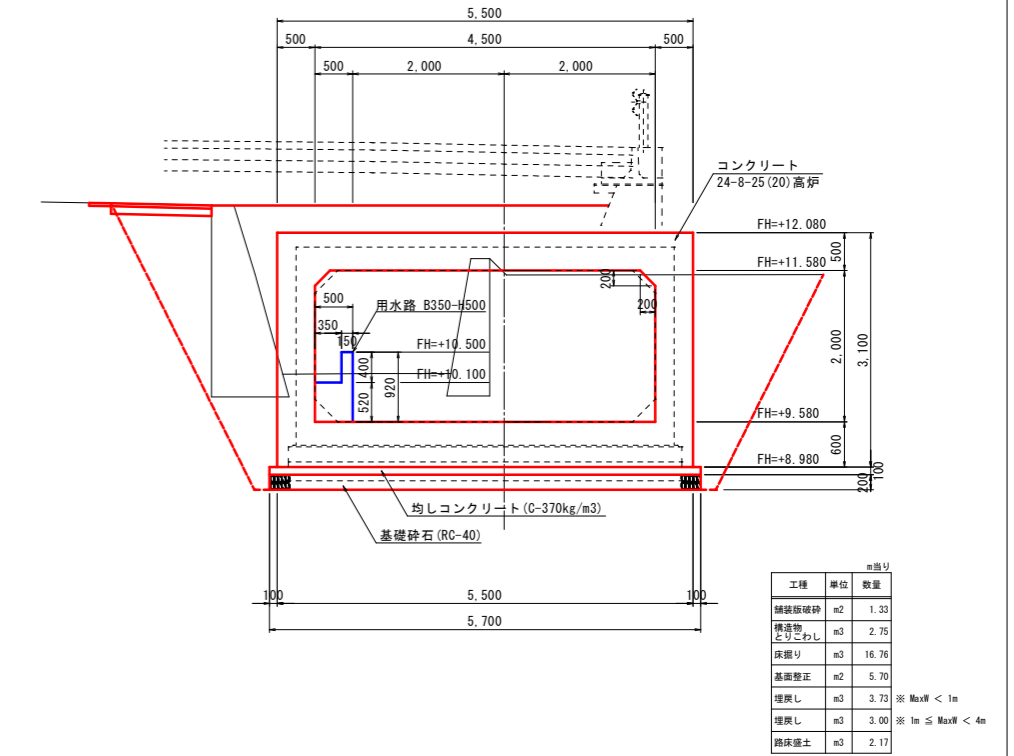
S=1:50

平面図

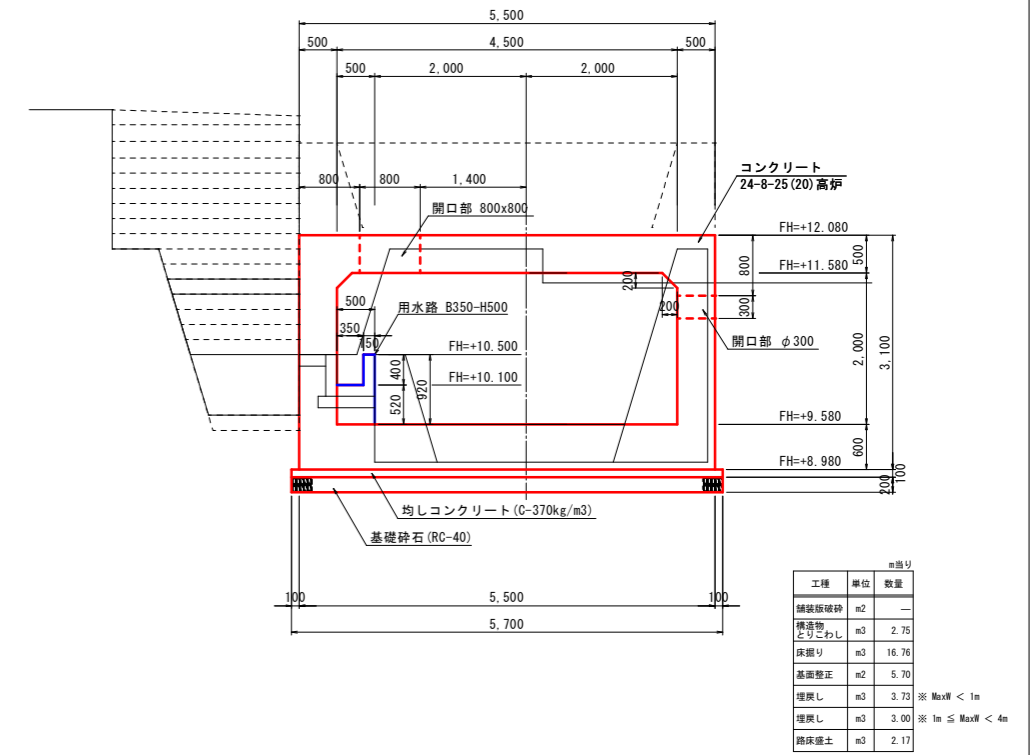


断面図

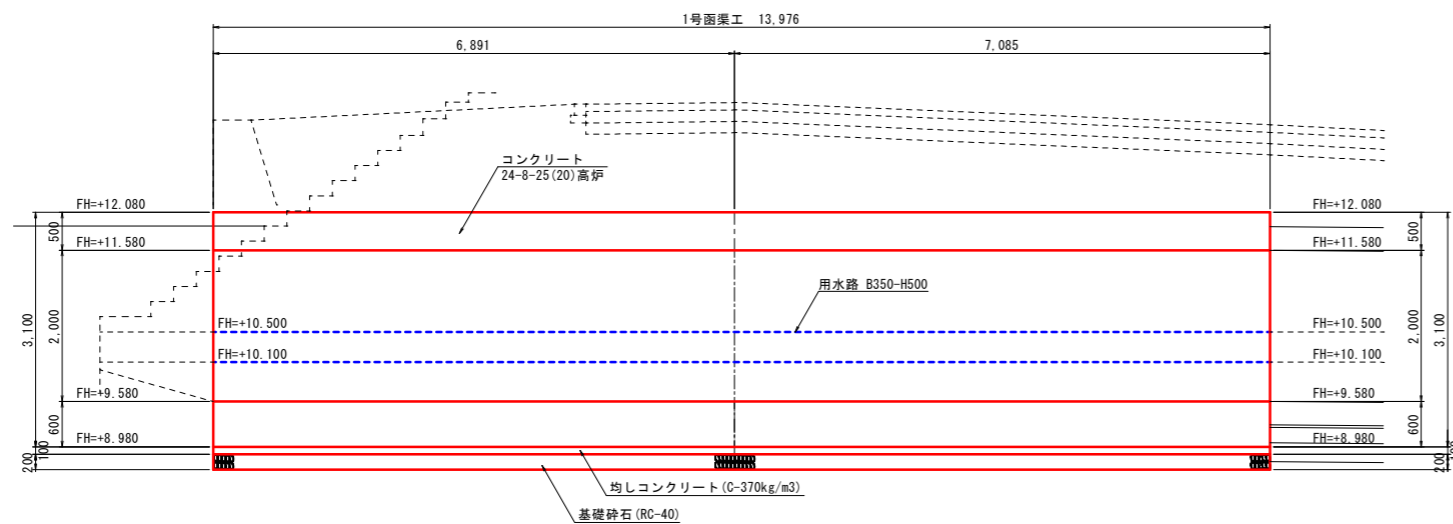
(C-C断面)



(B-B断面)



縦断面図  
(A-A断面)

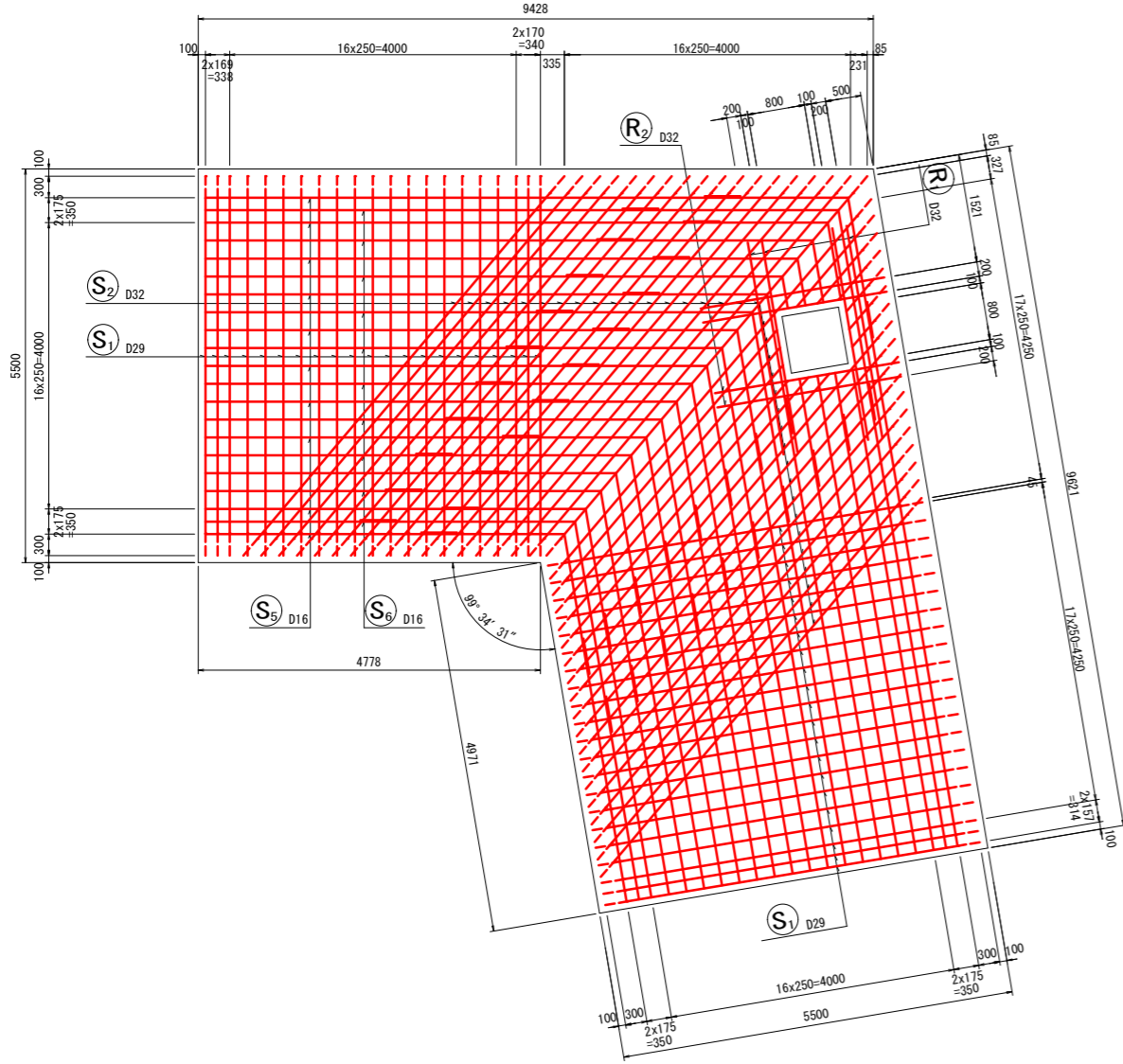


工事名	長浜2号線道路改良工事			
種別	1号函渠工構造図			4/21
事業名	道路事業	課長	課長 補佐	係長 設計
令和8年度				
高知市 都市建設部 道路整備課				

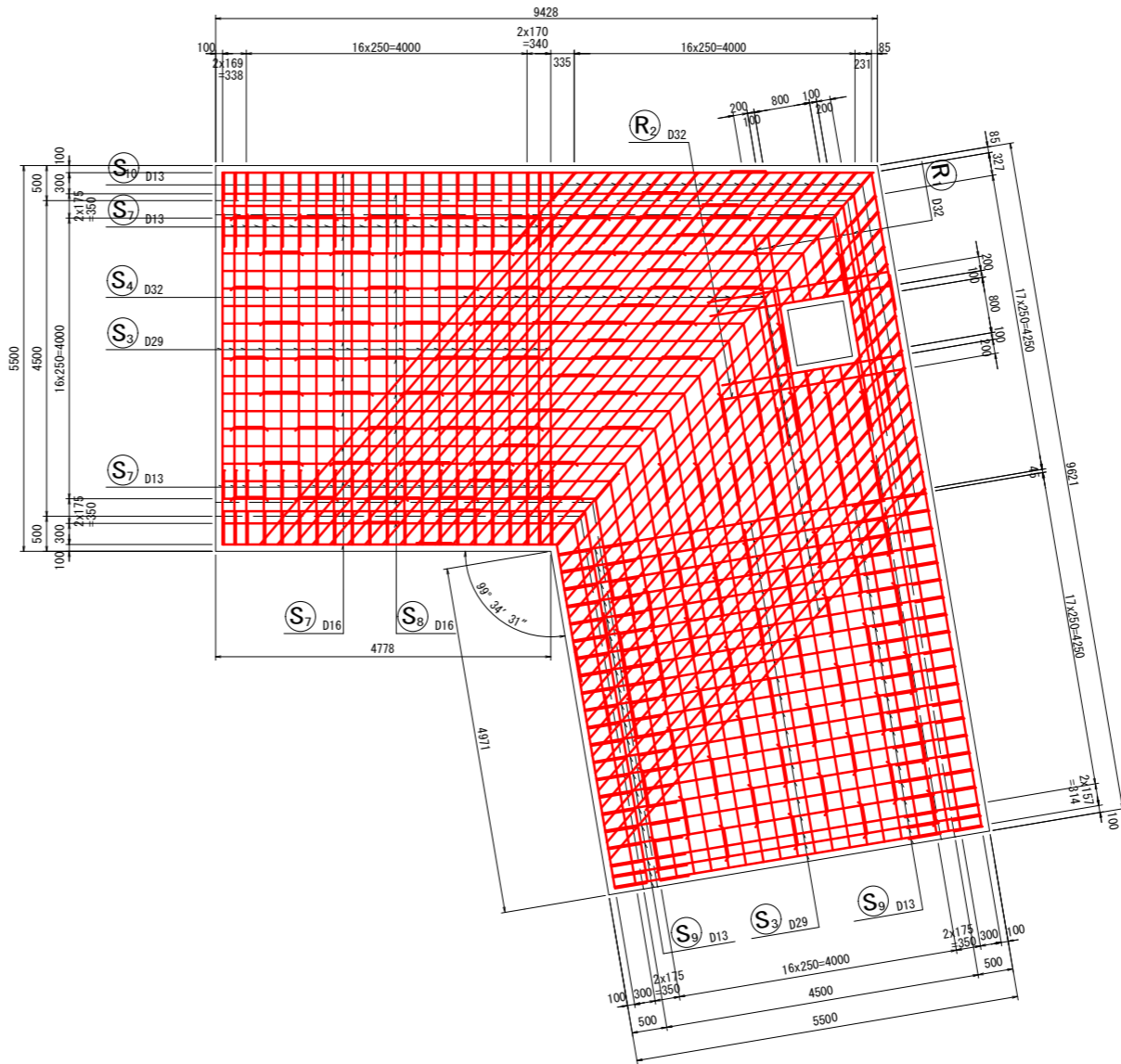
# 1号函渠工配筋図(1/6)

S=1:50

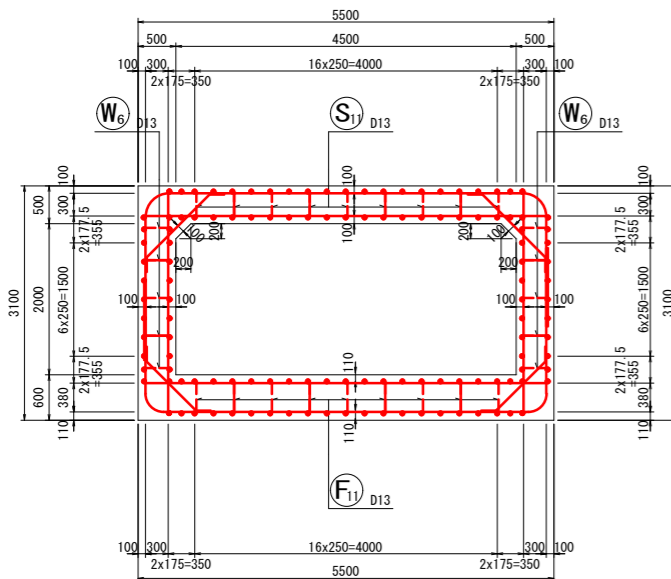
頂版上面図  
1-1



頂版下面図  
2-2

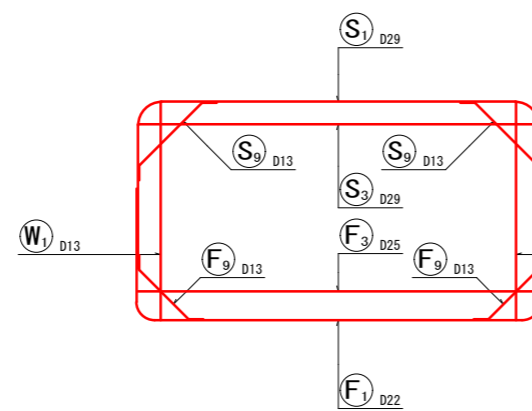


断面図

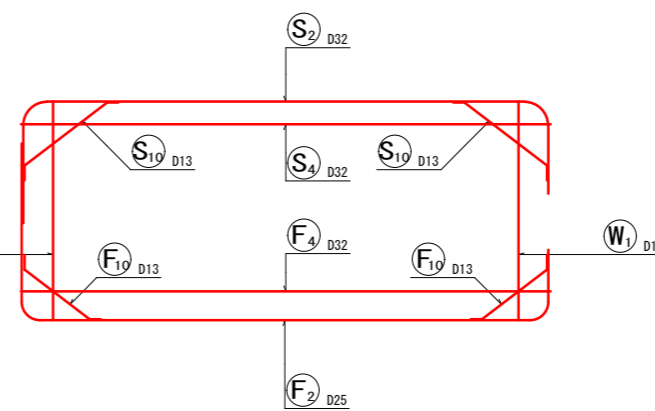


主鉄筋組立図

標準部

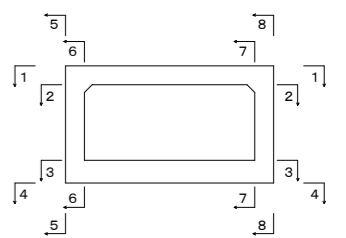


斜角部



※斜角部の主鉄筋は、標準部の主鉄筋の内側に配置すること。

位置図

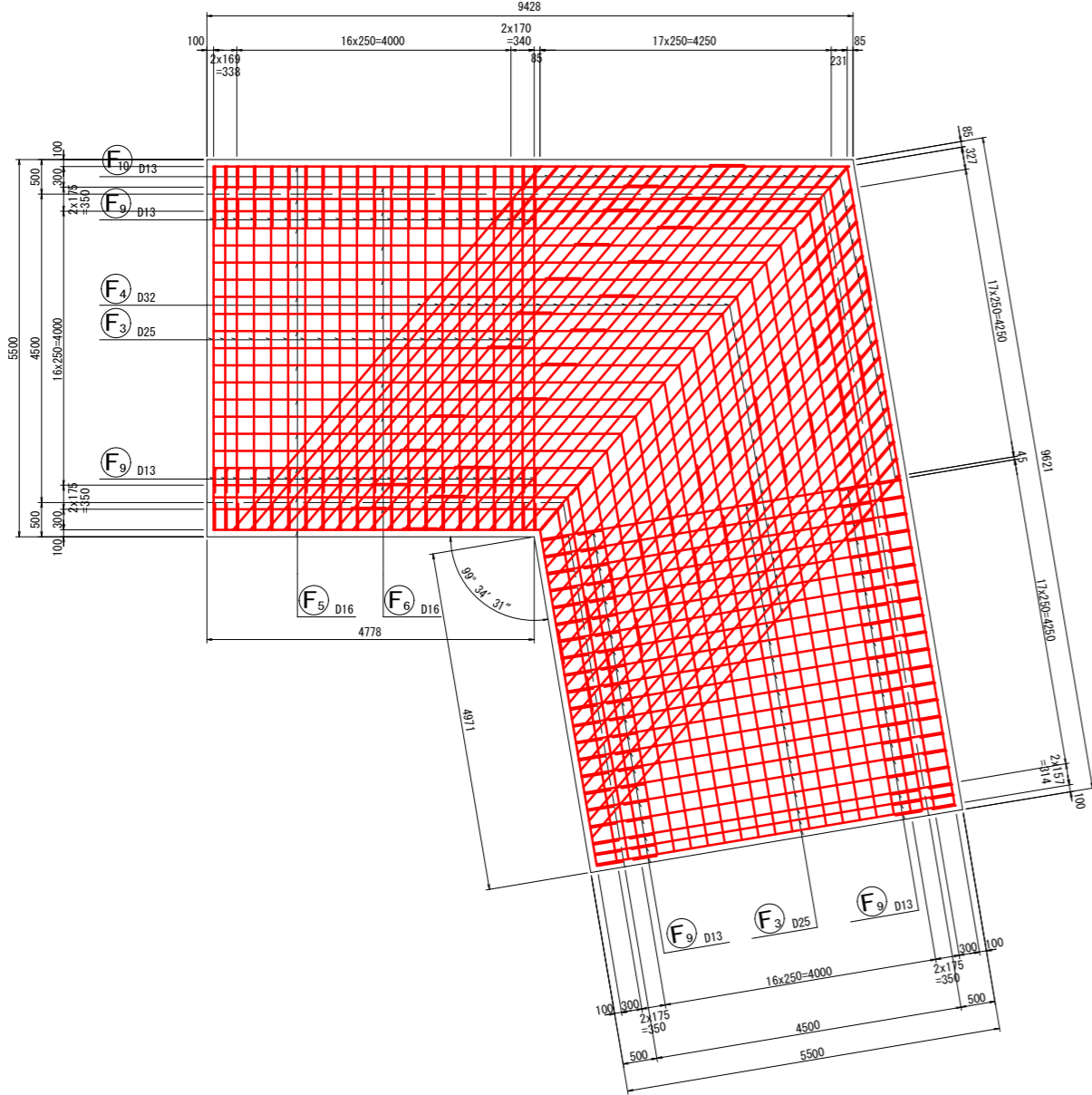


工事名	長浜2号線道路改良工事				
種別	1号函渠工配筋図(1/6)				5/21
事業名	道路事業	課長	課長補佐	係長	設計
令和8年度					
高知市 都市建設部 道路整備課					

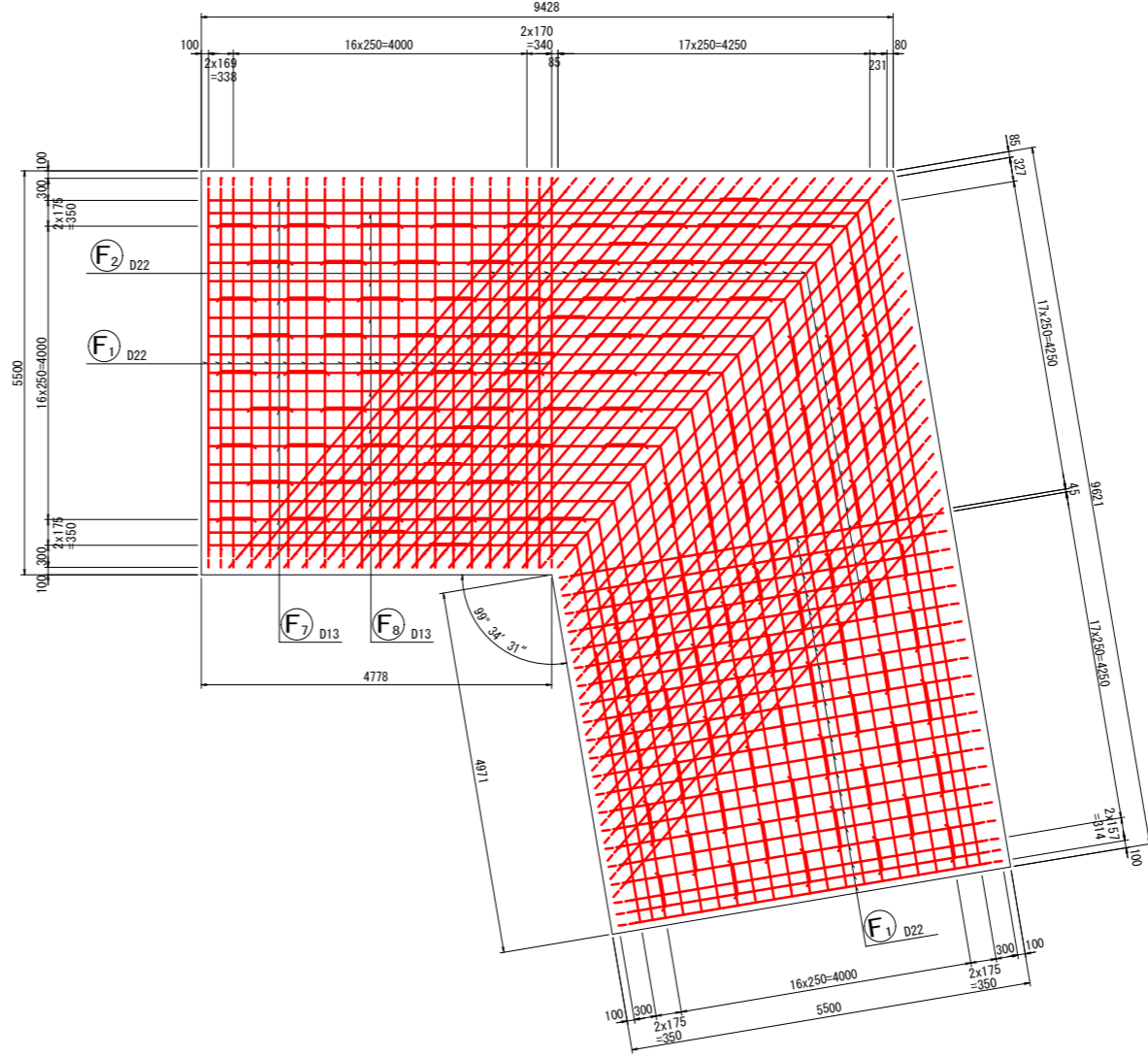
# 1号函渠工配筋図(2/6)

S=1:50

底板上面図  
3-3

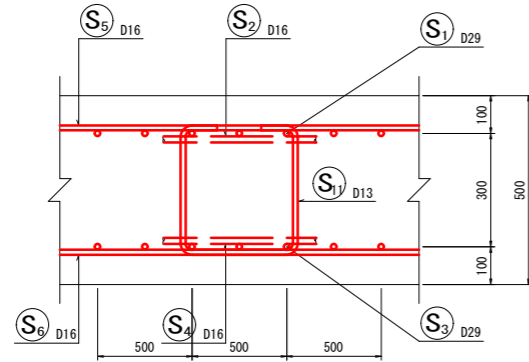


底板下面図  
4-4

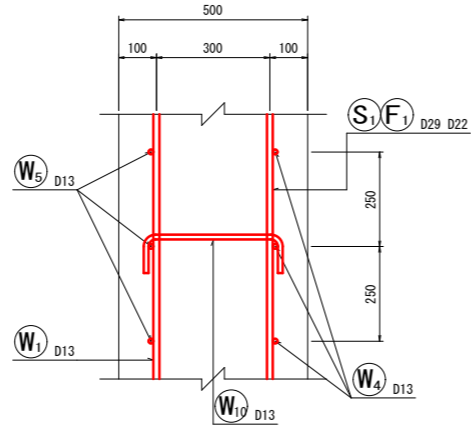


組立図

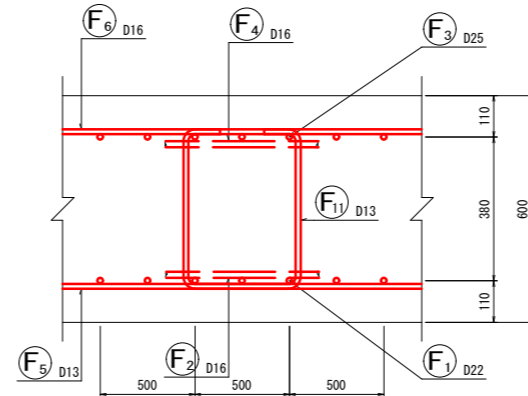
頂版部



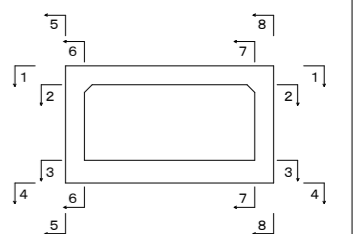
側壁部



底板部



位置図

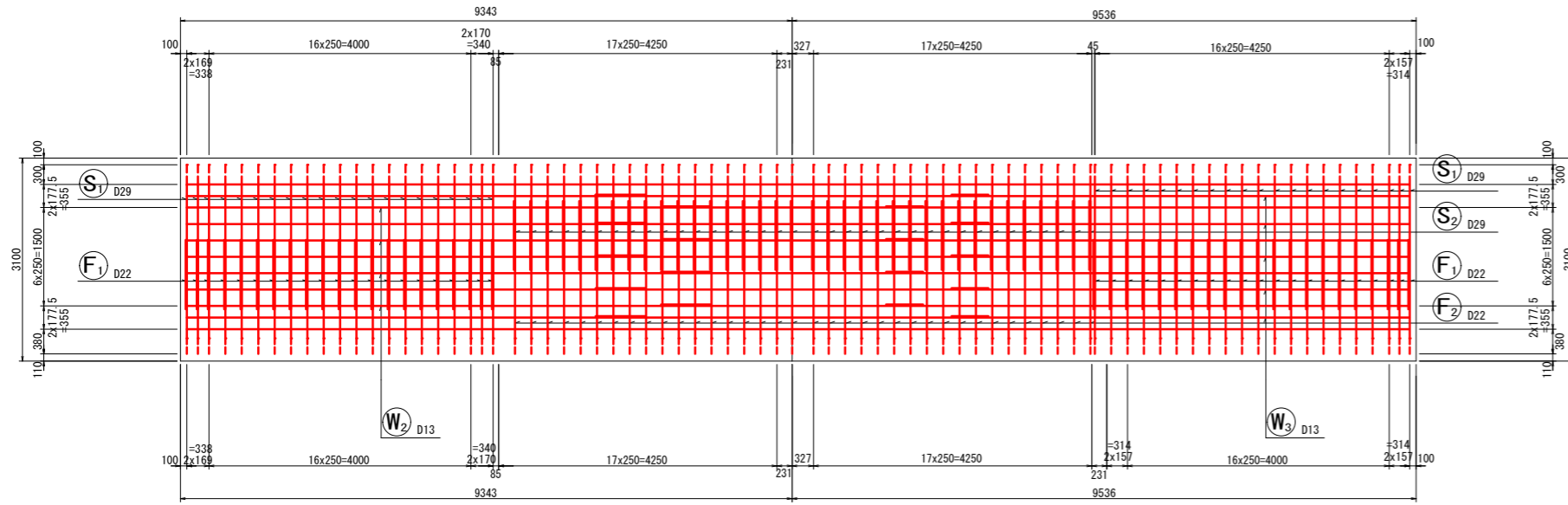


工事名	長浜2号線道路改良工事				
種別	1号函渠工配筋図(2/6)				6/21
事業名	道路事業	課長	課長補佐	係長	設計
令和8年度					
高知市 都市建設部 道路整備課					

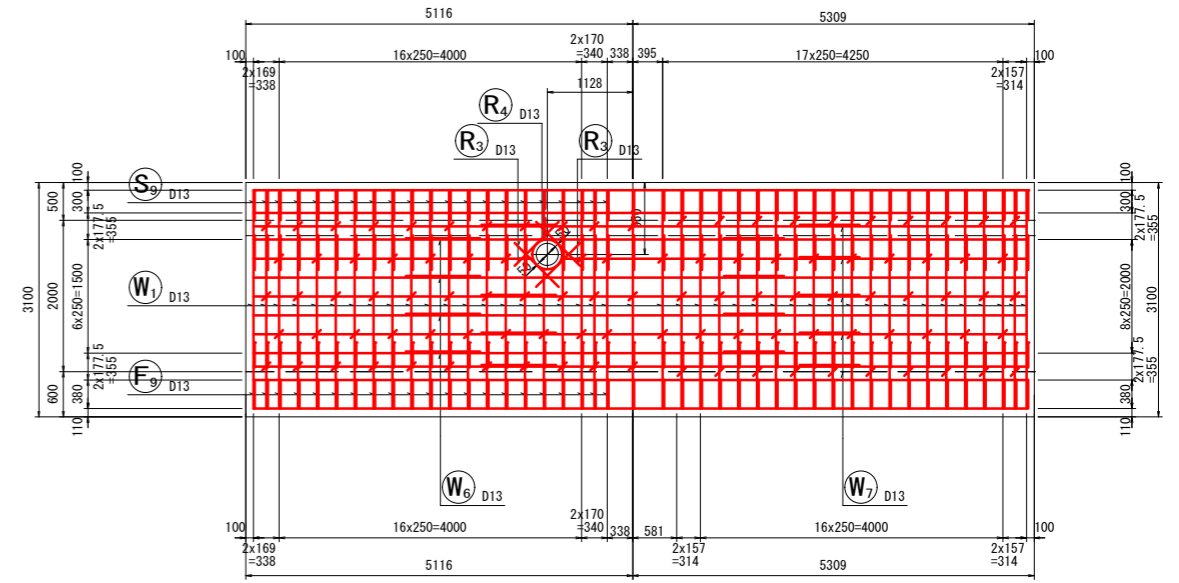
# 1号函渠工配筋図(3/6)

S=1:50

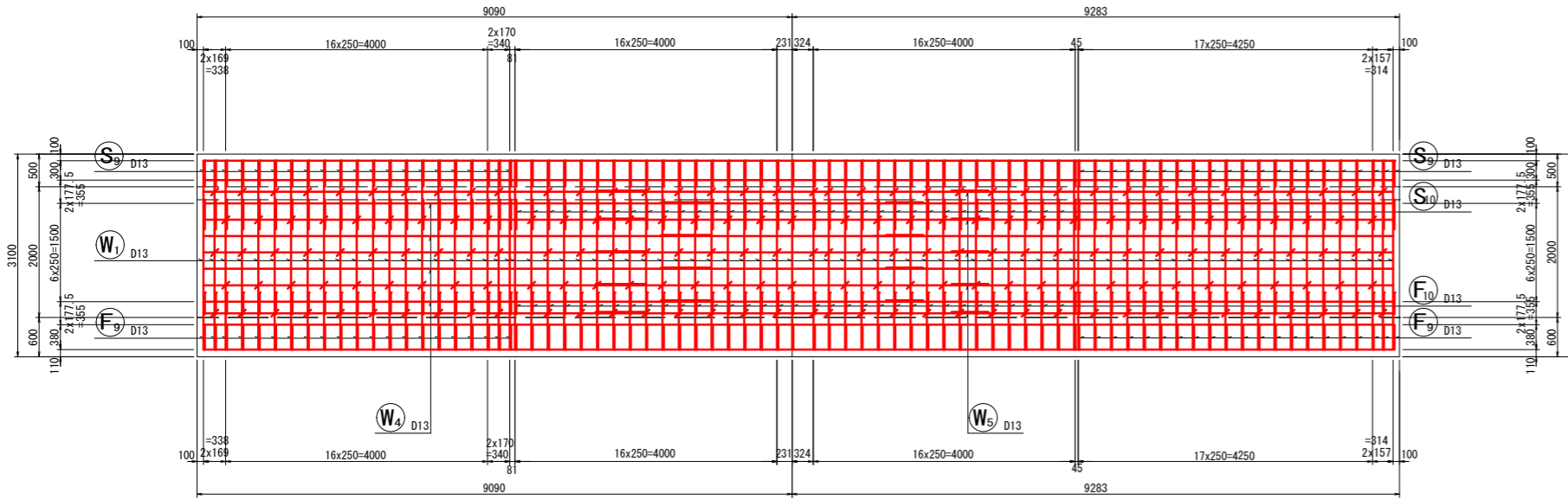
左側壁外面図  
5-5



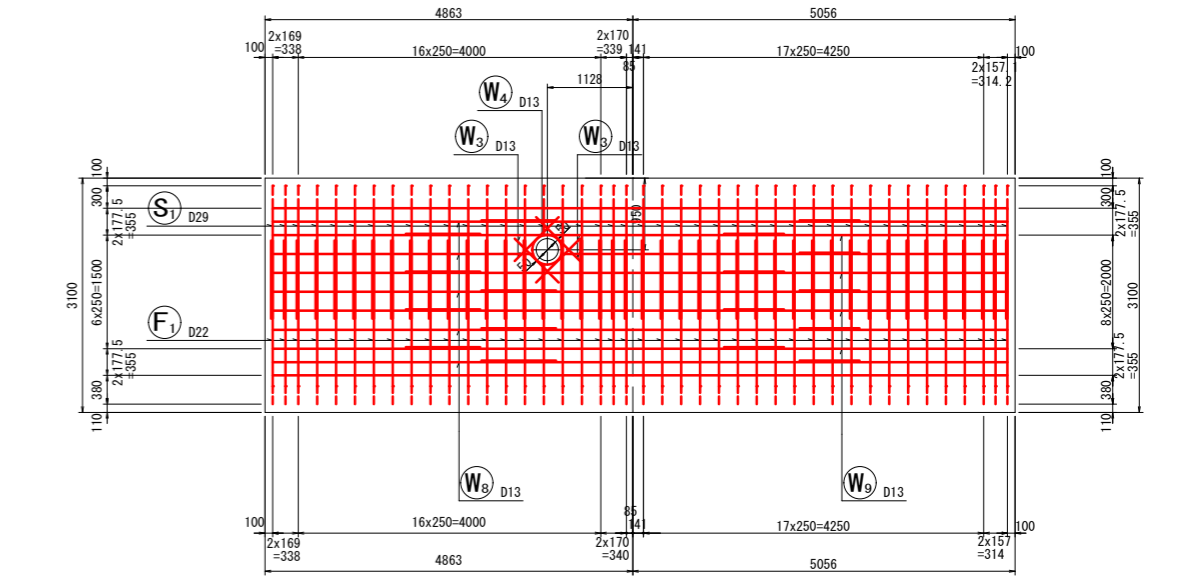
右側壁内面図  
7-7



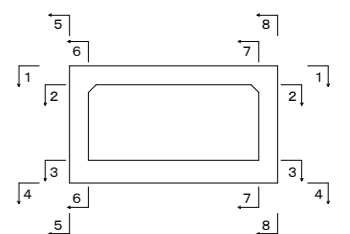
左側壁内面図  
6-6



右側壁外面図  
8-8



位置図

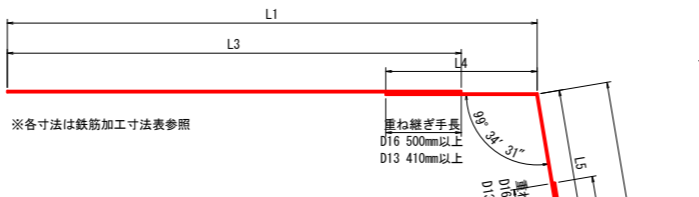
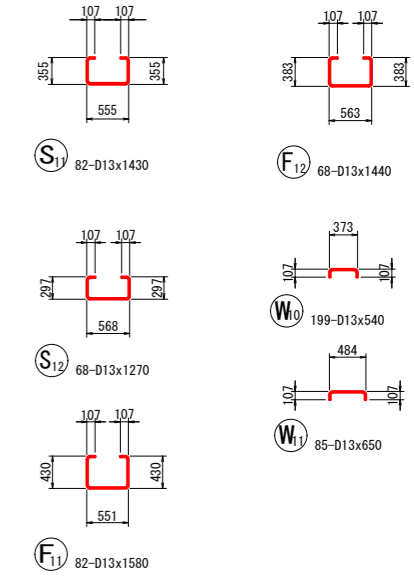
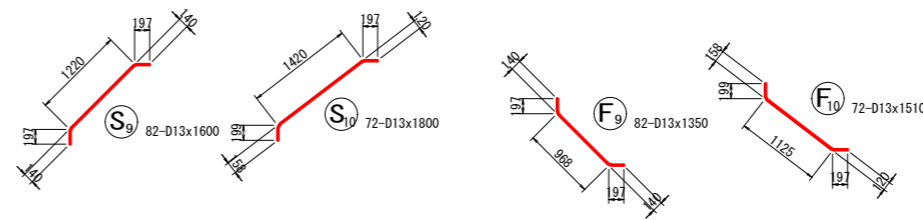
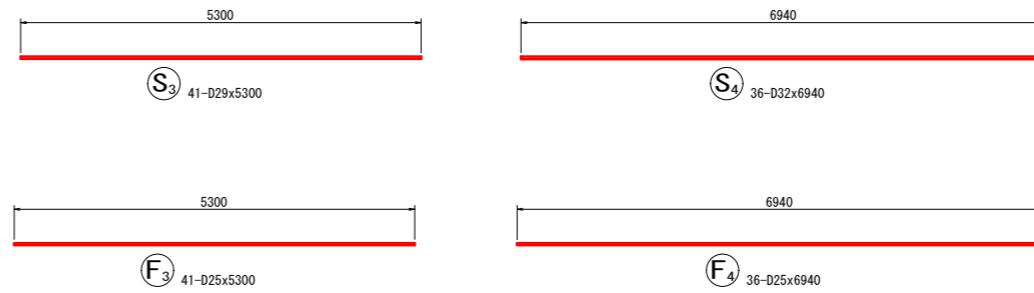
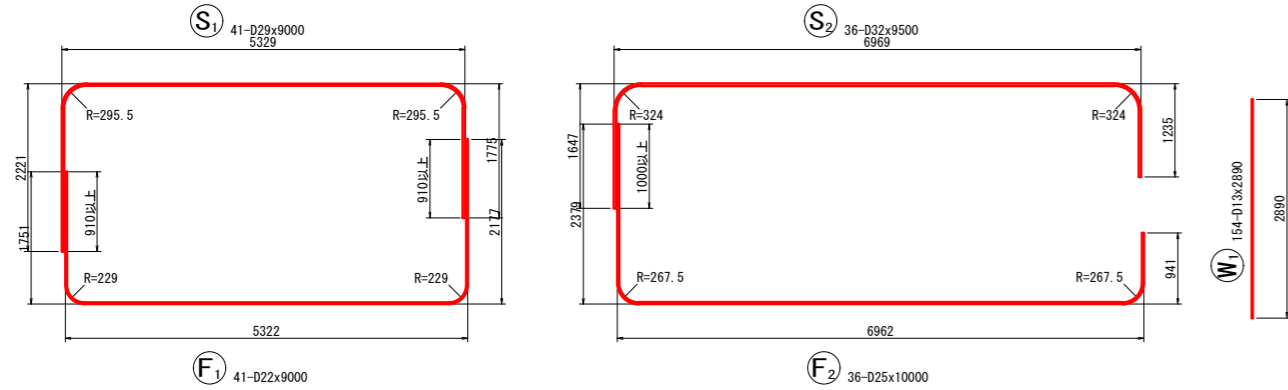


工事名	長浜2号線道路改良工事				
種別	1号函渠工配筋図(3/6)				7/21
事業名	道路事業	課長	課長補佐	係長	設計
令和8年度					
高知市 都市建設部 道路整備課					

# 1号函渠工配筋図(4/6)

S=1:50

## 鉄筋加工図



### 鉄筋加工寸法表

記号	径	L1	L2	L3	L4	L5	L4+L5	L6	全延長	記号	径	L1	L2	L3	L4	L5	L4+L5	L6	全延長	
S5	D16	5.016	5.209	4.000	2.000	2.000	4.000	4.000	12.000	F5	D13	4.763	4.956	3.500	2.000	2.000	4.000	3.500	3.500	11.000
		5.312	5.505	4.000	2.000	2.000	4.000	4.500	12.500			5.164	5.357	4.000	2.000	2.000	4.000	4.000	4.000	12.000
		5.735	5.928	4.500	2.000	2.000	4.000	4.500	13.000			5.523	5.716	4.500	2.000	2.000	4.000	4.500	4.500	13.000
		6.158	6.351	5.000	2.000	2.000	4.000	5.000	14.000			5.946	6.139	4.500	2.000	2.000	4.000	5.000	5.000	13.500
		6.580	6.773	5.500	2.000	2.000	4.000	5.500	15.000			6.369	6.562	4.000	3.000	3.000	6.000	4.000	4.000	13.500
		7.003	7.196	6.000	2.000	2.000	4.000	6.000	16.000			6.792	6.985	4.500	3.000	3.000	6.000	4.500	4.500	15.000
		7.426	7.619	6.500	2.000	2.000	4.000	6.500	16.500			7.214	7.407	5.000	3.000	3.000	6.000	5.000	5.000	16.000
		7.848	8.041	7.000	2.000	2.000	4.000	7.000	17.500			7.637	7.830	5.500	3.000	3.000	6.000	5.500	5.500	17.000
		8.271	8.464	7.500	2.000	2.000	4.000	7.500	18.000			8.060	8.253	6.000	3.000	3.000	6.000	6.000	6.000	18.000
		8.694	8.887	8.000	2.000	2.000	4.000	8.000	19.000			8.483	8.676	6.500	3.000	3.000	6.000	6.500	6.500	18.500
9.117	9.310	8.500	2.000	2.000	4.000	8.500	20.000	8.906	9.099	7.000	3.000	3.000	6.000	7.000	7.000	19.000				
鉄筋本数= 11本 平均全延長= 15.730										鉄筋本数= 12本 平均全延長= 15.990										
S6	D16	5.164	5.357	3.000	3.000	3.000	6.000	3.000	12.000	F6	D13	5.016	5.209	3.000	3.000	3.000	6.000	3.000	3.000	12.000
		5.523	5.716	3.500	3.000	3.000	6.000	3.500	13.000			5.312	5.505	3.000	3.000	3.000	6.000	3.000	3.000	12.000
		5.946	6.139	4.000	3.000	3.000	6.000	4.000	13.500			5.735	5.928	3.500	3.000	3.000	6.000	3.500	3.500	13.000
		6.369	6.562	4.500	3.000	3.000	6.000	4.500	14.500			6.158	6.351	4.000	3.000	3.000	6.000	4.000	4.000	14.000
		6.792	6.985	5.000	3.000	3.000	6.000	5.000	15.000			6.580	6.773	4.500	3.000	3.000	6.000	4.500	4.500	15.000
		7.214	7.407	5.500	3.000	3.000	6.000	5.500	16.000			7.003	7.196	6.000	3.000	3.000	6.000	5.000	5.000	16.000
		7.637	7.830	6.000	3.000	3.000	6.000	6.000	17.000			7.426	7.619	6.500	3.000	3.000	6.000	5.500	5.500	16.500
		8.060	8.253	6.500	3.000	3.000	6.000	6.500	18.000			7.848	8.041	7.000	3.000	3.000	6.000	5.500	5.500	17.000
		8.483	8.676	7.000	3.000	3.000	6.000	6.500	18.500			8.271	8.464	7.500	3.000	3.000	6.000	6.000	6.000	18.000
		8.906	9.099	8.000	3.000	3.000	6.000	7.000	19.500			8.694	8.887	8.000	3.000	3.000	6.000	6.500	6.500	19.000
9.329	9.522	8.500	3.000	3.000	6.000	7.500	20.000	9.117	9.310	9.000	3.000	3.000	6.000	7.000	7.000	19.500				
鉄筋本数= 10本 平均全延長= 15.700										鉄筋本数= 11本 平均全延長= 15.640										
S7	D16	4.763	4.956	3.500	2.000	2.000	4.000	3.500	11.000	F7	D13	5.016	5.209	4.000	2.000	2.000	4.000	4.000	4.000	12.000
		5.164	5.357	4.000	2.000	2.000	4.000	4.000	12.000			5.312	5.505	4.000	2.000	2.000	4.000	4.000	4.000	12.000
		5.523	5.716	4.500	2.000	2.000	4.000	4.500	13.000			5.735	5.928	4.500	2.000	2.000	4.000	4.500	4.500	13.000
		5.946	6.139	5.000	2.000	2.000	4.000	5.000	14.000			6.158	6.351	5.000	2.000	2.000	4.000	5.000	5.000	14.000
		6.369	6.562	5.500	2.000	2.000	4.000	5.500	15.000			6.580	6.773	6.000	2.000	2.000	4.000	5.500	5.500	15.000
		6.792	6.985	6.000	2.000	2.000	4.000	6.000	16.000			7.003	7.196	6.500	2.000	2.000	4.000	6.000	6.000	16.000
		7.214	7.407	6.500	2.000	2.000	4.000	6.500	17.000			7.426	7.619	7.000	2.000	2.000	4.000	6.500	6.500	16.500
		7.637	7.830	7.000	2.000	2.000	4.000	7.000	18.000			7.848	8.041	7.500	2.000	2.000	4.000	6.500	6.500	17.000
		8.060	8.253	7.500	2.000	2.000	4.000	7.500	18.500			8.271	8.464	8.000	2.000	2.000	4.000	7.000	7.000	18.000
		8.483	8.676	8.000	2.000	2.000	4.000	8.000	19.500			8.694	8.887	8.500	2.000	2.000	4.000	7.500	7.500	19.000
8.906	9.099	9.000	2.000	2.000	4.000	8.000	20.000	9.117	9.310	9.500	2.000	2.000	4.000	8.000	8.000	19.500				
鉄筋本数= 12本 平均全延長= 15.670										鉄筋本数= 10本 平均全延長= 15.600										
S8	D16	5.016	5.209	3.000	3.000	3.000	6.000	3.000	12.000	F8	D13	5.164	5.357	3.000	3.000	3.000	6.000	3.000	3.000	12.000
		5.312	5.505	3.000	3.000	3.000	6.000	3.500	12.500			5.523	5.716	3.500	3.000	3.000	6.000	3.500	3.500	13.000
		5.735	5.928	3.500	3.000	3.000	6.000	3.500	13.000			5.946	6.139	4.000	3.000	3.000	6.000	4.000	4.000	13.500
		6.158	6.351	4.000	3.000	3.000	6.000	4.000	14.000			6.369	6.562	4.500	3.000	3.000	6.000	4.500	4.500	14.000
		6.580	6.773	4.500	3.000	3.000	6.000	4.500	15.000			6.792	6.985	5.000	3.000	3.000	6.000	5.000	5.000	15.000
		7.003	7.196	5.000	3.000	3.000	6.000	5.000	16.000			7.214	7.407	5.500	3.000	3.000	6.000	5.500	5.500	16.000
		7.426	7.619	5.500	3.000	3.000	6.000	5.500	16.500			7.637	7.830	6.000	3.000	3.000	6.000	5.500	5.500	17.000
		7.848	8.041	6.000	3.000	3.000	6.000	6.000	17.500			8.060	8.253	6.500	3.000	3.000	6.000	6.000	6.000	18.000
		8.271	8.464	6.500	3.000	3.000	6.000	6.500	18.000			8.483	8.676	7.000	3.000	3.000	6.000	6.500	6.500	18.500
		8.694	8.887	7.000	3.000	3.000	6.000	7.000	19.000			8.906	9.099	7.500	3.000	3.000	6.000	7.000	7.000	19.000
9.117	9.310	8.000	3.000	3.000	6.000	7.000	19.500	9.329	9.522	8.500	3.000	3.000	6.000	7.500	7.500	19.500				
鉄筋本数= 11本 平均全延長= 15.730										鉄筋本数= 11本 平均全延長= 15.640										
記号	径	L1	L2	L3	L4	L5	L4+L5	L6	全延長	本数										
W2	D13	9.243	9.436	8.000	2.000	2.000	4.000	8.000	20.000	4										
W3	D13	9.243	9.436	7.000	3.000	3.000	6.000	7.000	20.000	5										
W4	D13	8.990	9.183	7.500	2.000	2.000	4.000	8.000	19.500	4										
W5	D13	8.990	9.183	6.500	3.000	3.000	6.000	7.000	19.500	5										
W6	D13	5.016	5.209	4.000	2.000	2.000	4.000	4.000	12.000	4										
W7	D13	5.016	5.209	3.000	3.000	3.000	6.000	3.000	12.000	5										
W8	D13	4.763	4.956	2.500	3.000	3.000	6.000	2.500	11.000	4										
W9	D13	4.763	4.956	2.500	3.000	3.000	6.000	2.500	11.000	5										

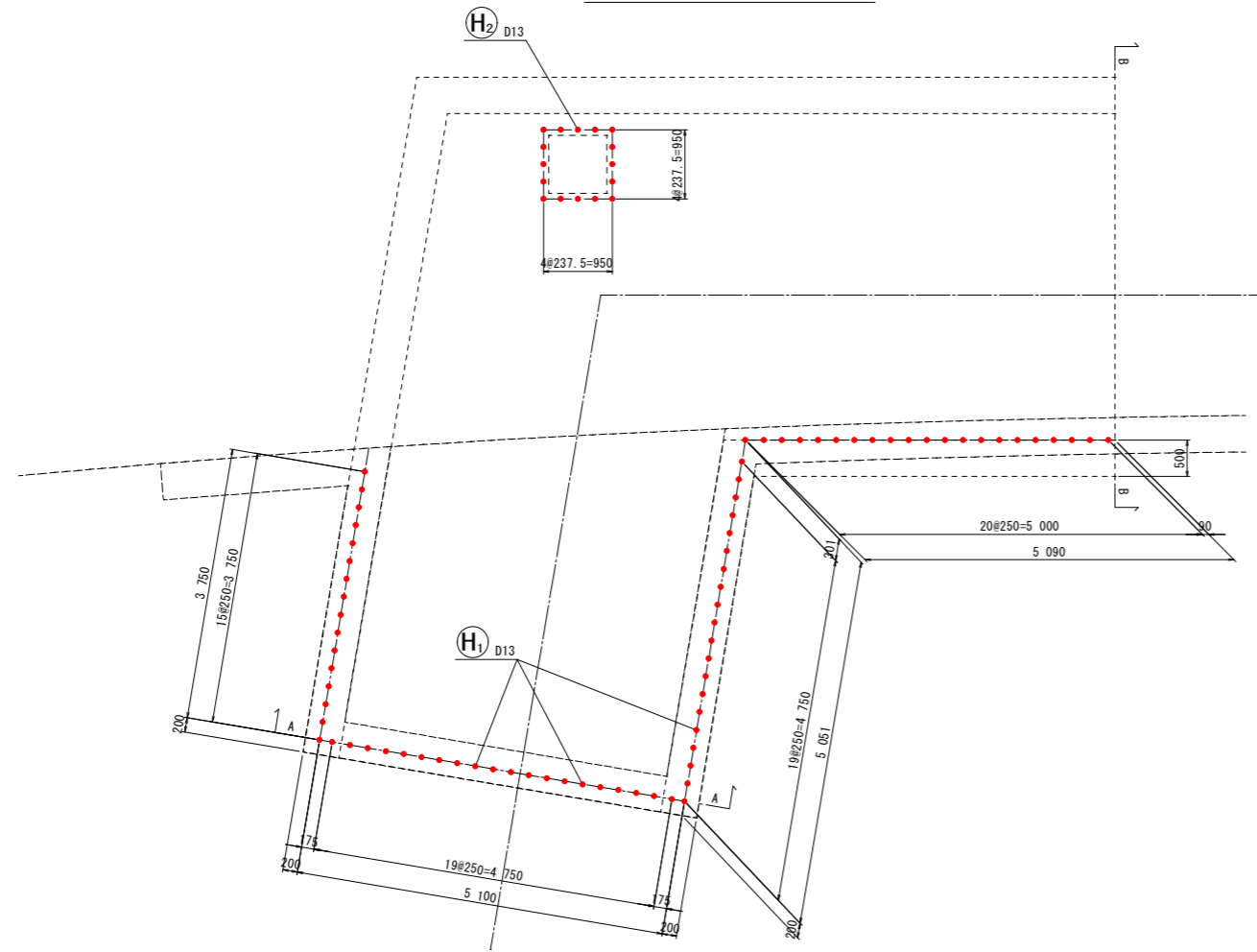
### 鉄筋重量表

記号	径 (mm)	長さ (mm)	本数 (本)	単位質量 (kg/m)	1本当り質量 (kg)	質量 (kg)	摘要
S1	D29	9,000	41	5.04	45.36	1,860	
S2	D29	9,500	36	5.04	47.88	1,724	
S3	D29	5,300	41	5.04	26.71	1,095	
S4	D32	6,940	36	6.23	43.24	1,557	
S5	D16	15,730	11	1.56	24.54	270	(平均長)
S6	D16	15,700	10	1.56	24.49	245	(平均長)
S7	D16	15,670	12	1.56	24.45	293	(平均長)
S8	D16	15,730	11	1.56	24.54	270	(平均長)
S9	D13	1,600	82	0.995	1.59	130	
S10	D13	1,800	72	0.995	1.79	129	
S11	D13	1,430	82	0.995	1.42	116	
S12	D13	1,270	68	0.995	1.26	86	
W1	D13	2,890	154	0.995	2.88	444	
W2	D13	20,000	4	0.995	19.90	80	
W3	D13	20,000	5	0.995</			

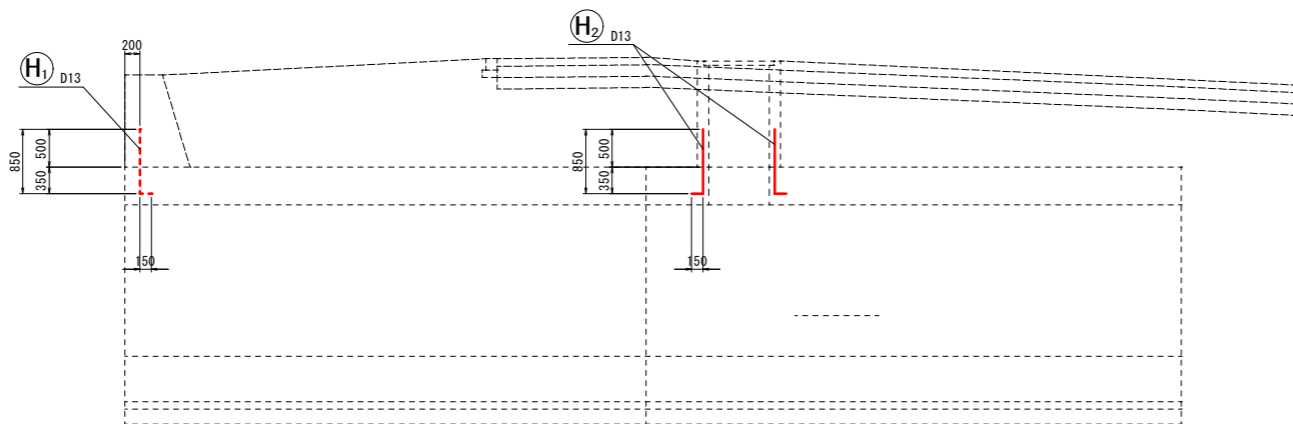
# 1号函渠工配筋図(5/6)

S=1:50

頂版上面差し筋配置図

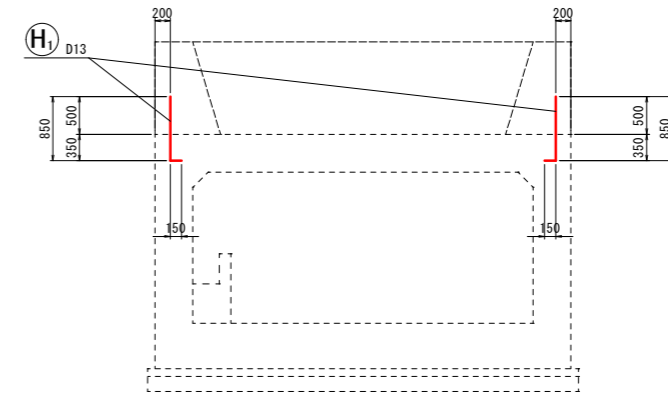


側面図

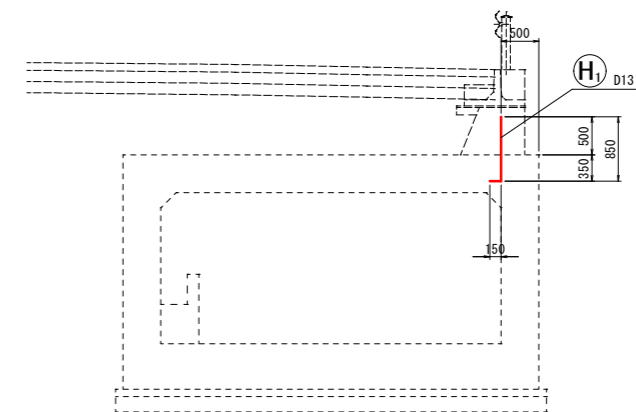


断面図

(A-A断面)



(B-B断面)



鉄筋重量表

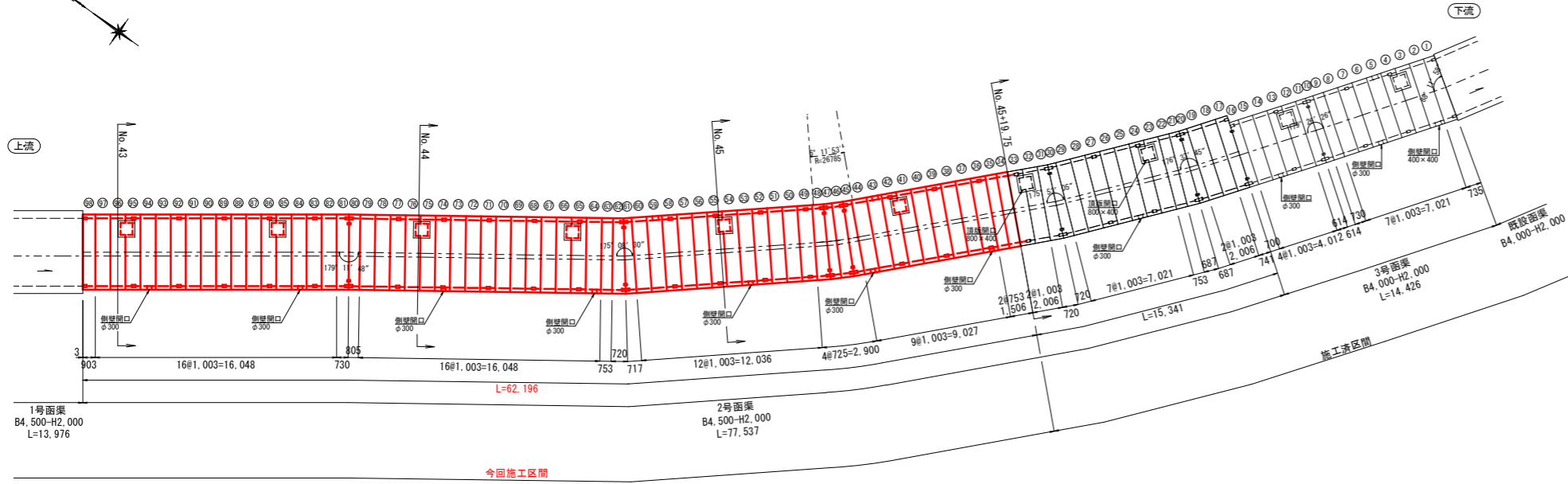
記号	径 (mm)	長さ (mm)	本数 (本)	単位質量 (kg/m)	1本当り質量 (kg)	質量 (kg)	摘要
H1	D13	1,000	77	0.995	0.995	77	└┘
H2	D13	1,000	16	0.995	0.995	16	└┘
						D13	93 kg
						総重量(SD345)	93 kg

工事名	長浜2号線道路改良工事				
種別	1号函渠工配筋図(5/6)				9/21
事業名	道路事業	課長	課長補佐	係長	設計
令和8年度					
高知市 都市建設部 道路整備課					

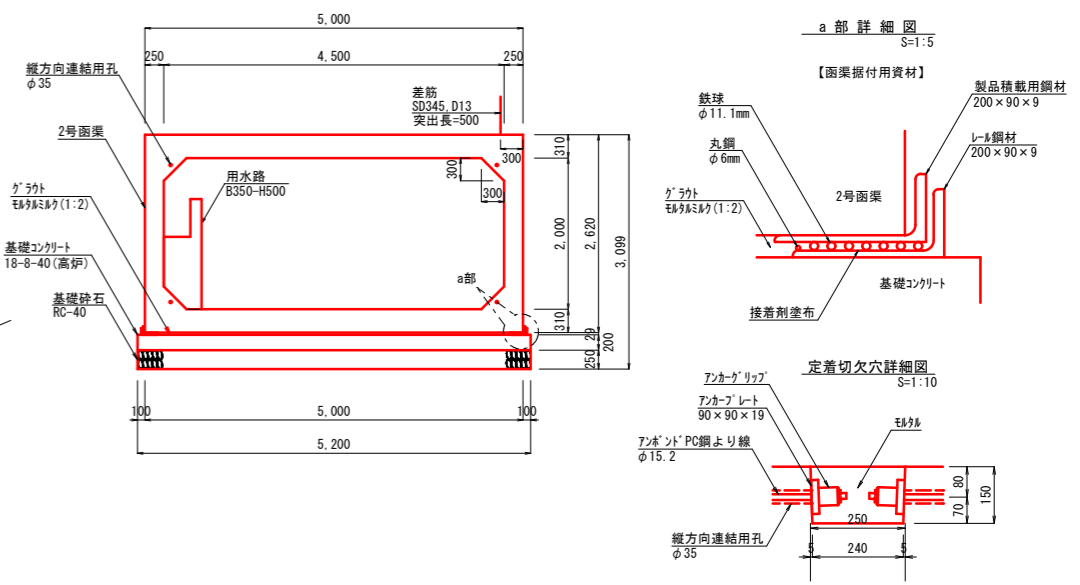


# 2号函渠工構造図

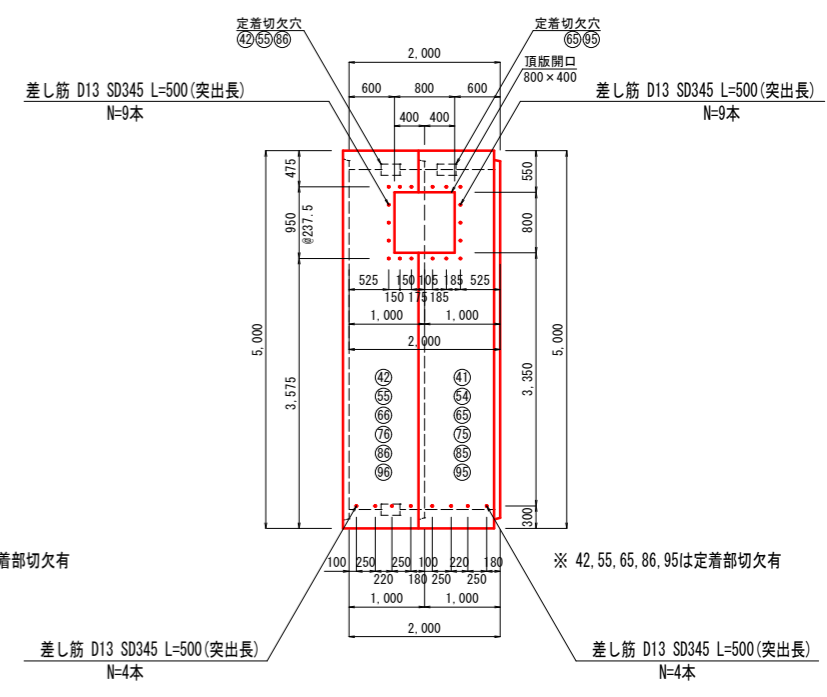
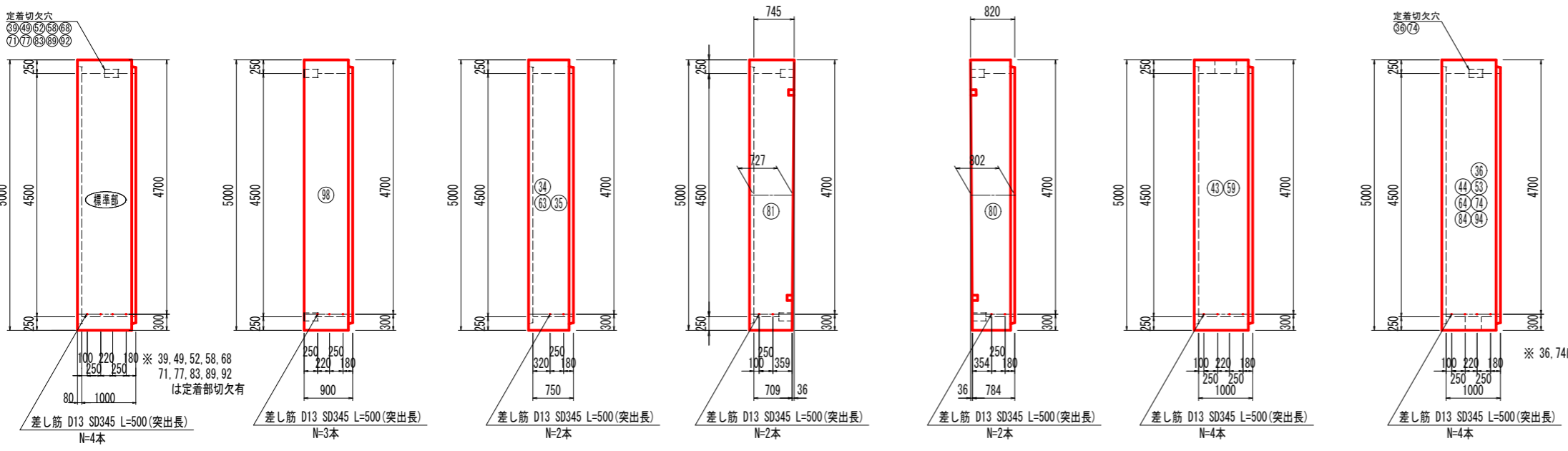
平面図  
S=1:200



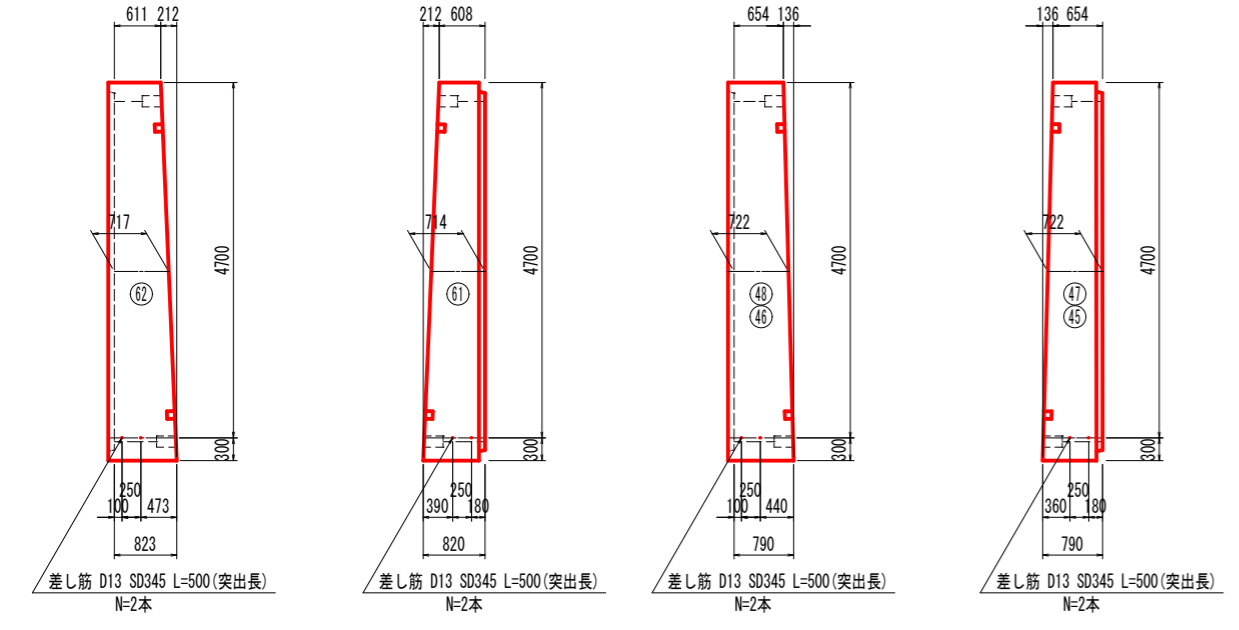
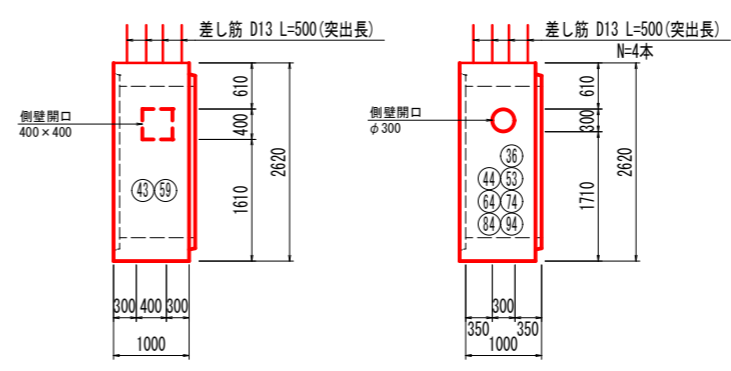
標準断面図  
S=1:50



構造図  
S=1:50



側面図  
S=1:50



ボックスカルバート一覧表

種別	幅	高さ	長さ	数量	番号	備考
標準部	4500	2000	1000	22	37, 38, 40, 50, 51, 56, 57, 60, 67, 69, 70, 72, 73, 78, 79, 82, 87, 88, 90, 91, 93, 97	差筋D13付、参考質量W=10700kg
				10	39, 49, 52, 58, 68, 71, 77, 83, 89, 92	定着部・差筋D13付
短品	4500	2000	750	3	34, 35, 63	差筋D13付
短品	4500	2000	900	1	98	定着部・差筋D13付、凹無
頂版開口	4500	2000	1000	7	41, 54, 66, 75, 76, 85, 96	頂版開口 800×400、差筋D13付
頂版開口	4500	2000	1000	5	42, 55, 65, 86, 95	頂版開口 800×400、定着部・差筋D13付
側壁開口	4500	2000	1000	5	44, 53, 64, 84, 94	側壁開口 φ300、差筋D13付
側壁開口	4500	2000	1000	2	36, 74	側壁開口 φ300、定着部・差筋D13付
側壁開口	4500	2000	1000	2	43, 59	側壁開口 400×400、差筋D13付
斜切	4500	2000	717	1	62	定着部・フランジ付、差筋D13付、凸無
斜切	4500	2000	722	2	45, 47	定着部・フランジ付、差筋D13付、凹無
斜切	4500	2000	722	2	46, 48	定着部・フランジ付、差筋D13付、凸無
斜切	4500	2000	714	1	61	定着部・フランジ付、差筋D13付、凹無
斜切	4500	2000	802	1	80	定着部・フランジ付、差筋D13付、凹無
斜切	4500	2000	727	1	81	定着部・フランジ付、差筋D13付、凸無

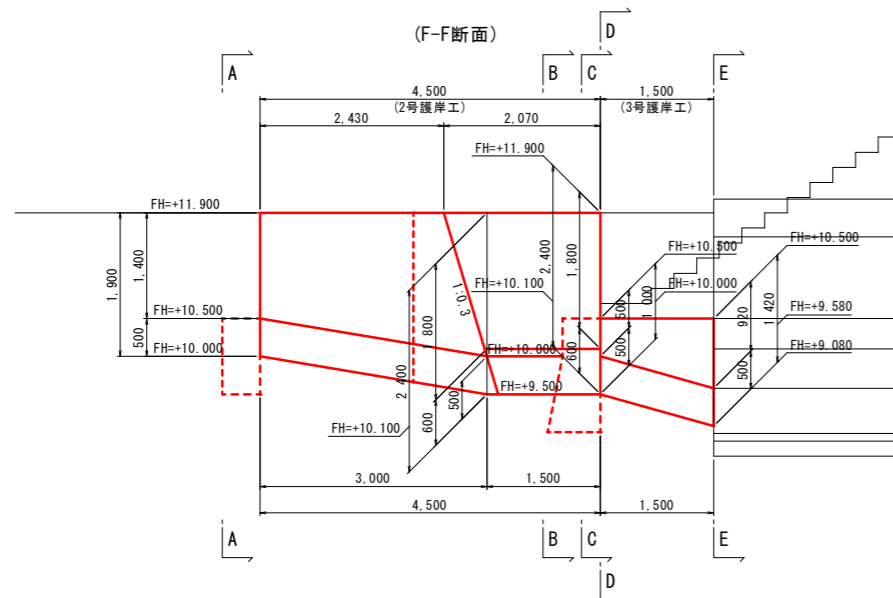
工事名	長浜2号線道路改良工事			
種別	2号函渠工構造図			11/21
事業名	道路事業	課長	課長補佐	係長 設計
令和8年度				
高知市 都市建設部 道路整備課				



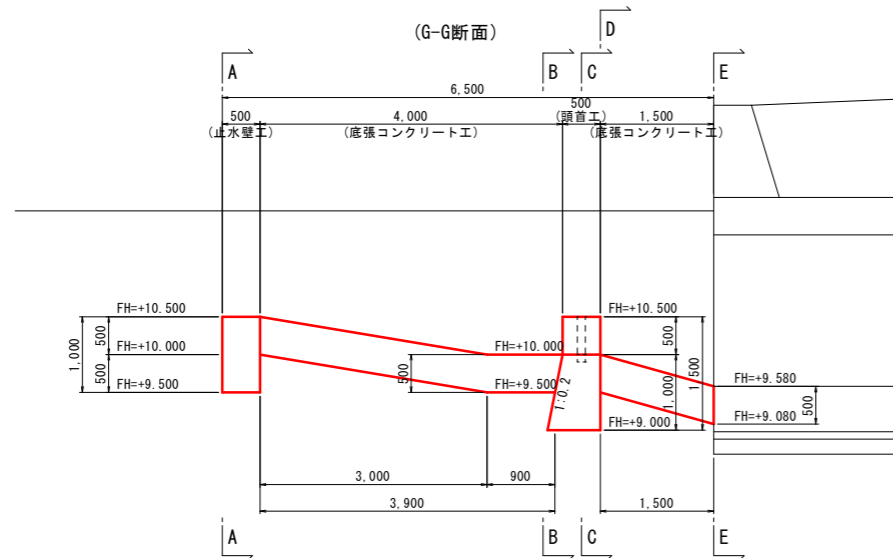
# 呑口工構造図(2/3)

S=1:50

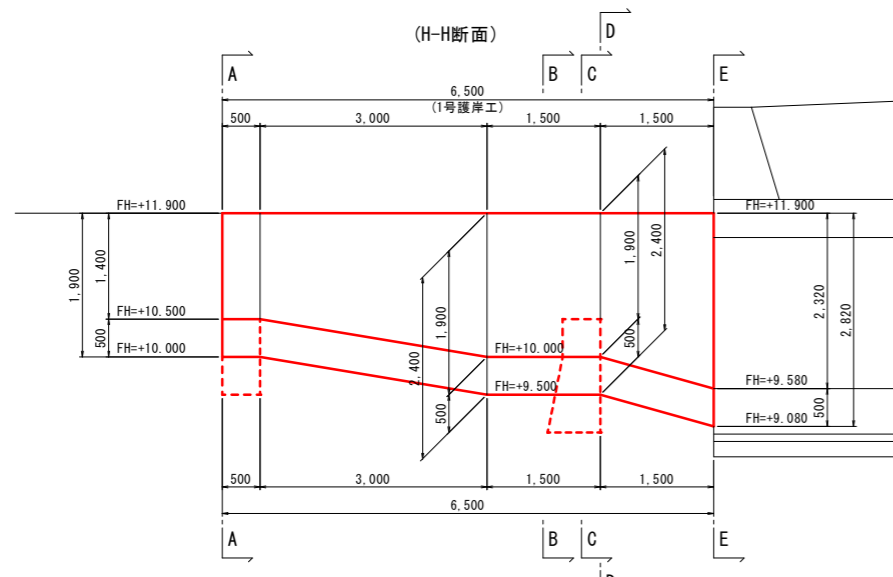
側面図



(G-G断面)

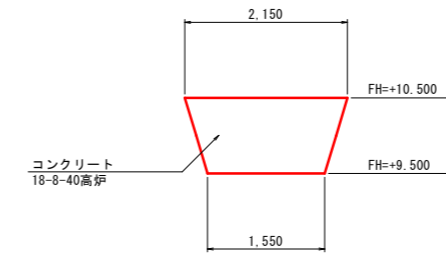


(H-H断面)

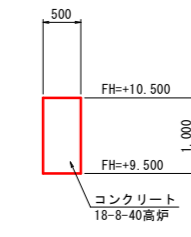


止水壁工構造図

正面図

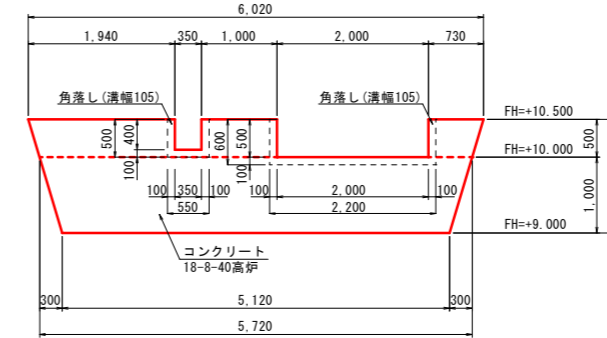


側面図

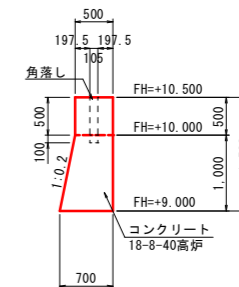


頭首工構造図

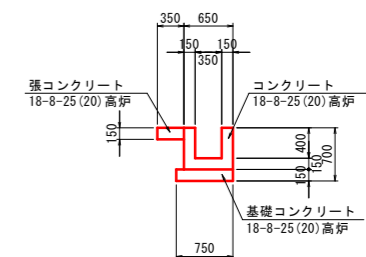
正面図



側面図



水路工構造図



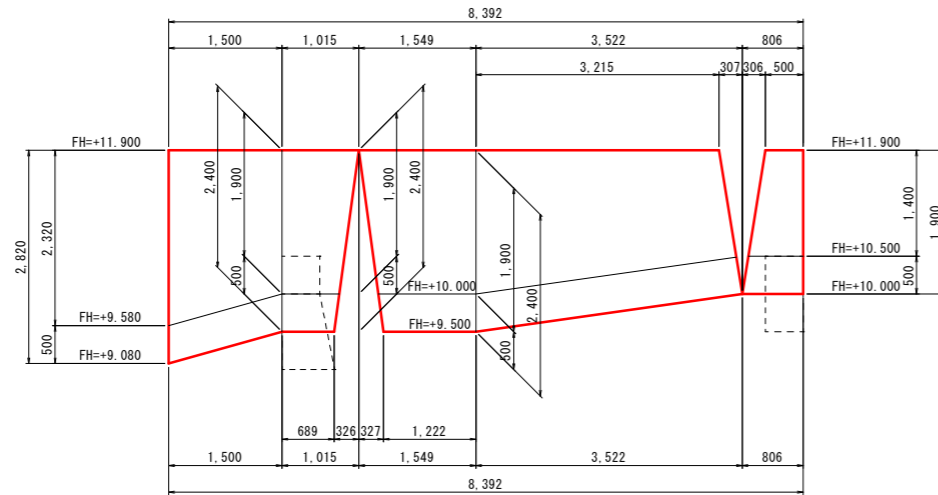
工事名	長浜2号線道路改良工事				
種別	呑口工構造図(2/3)				13/21
事業名	道路事業	課長	課長補佐	係長	設計
	令和8年度				
	高知市 都市建設部 道路整備課				

# 呑口工構造図(3/3)

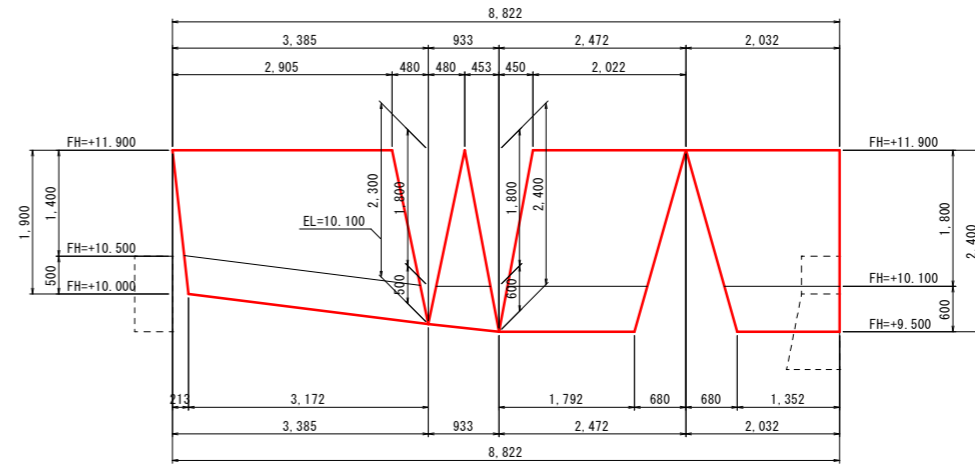
S=1:50

## 護岸工展開図

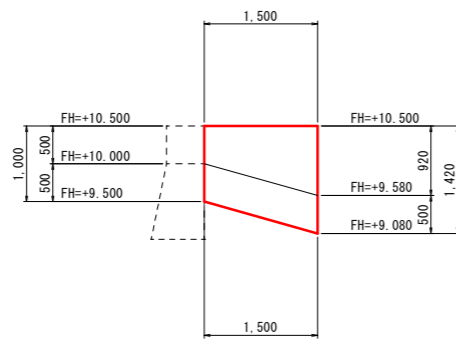
1号護岸工



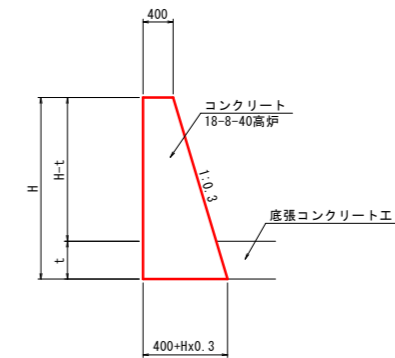
2号護岸工



3号護岸工



護岸工構造図

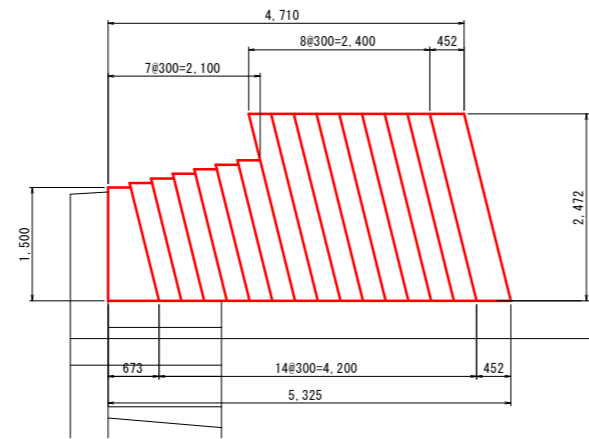


工事名	長浜2号線道路改良工事				
種別	呑口工構造図(3/3)				14/21
事業名	道路事業	課長	課長補佐	係長	設計
	令和8年度				
	高知市 都市建設部 道路整備課				

# 階段工構造図

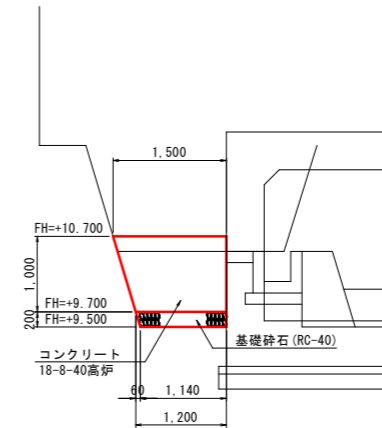
S=1:50

平面図

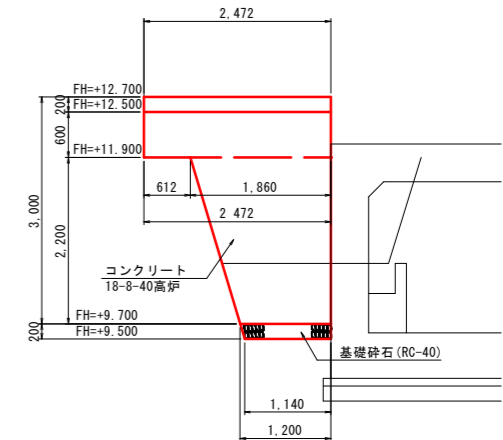


断面図

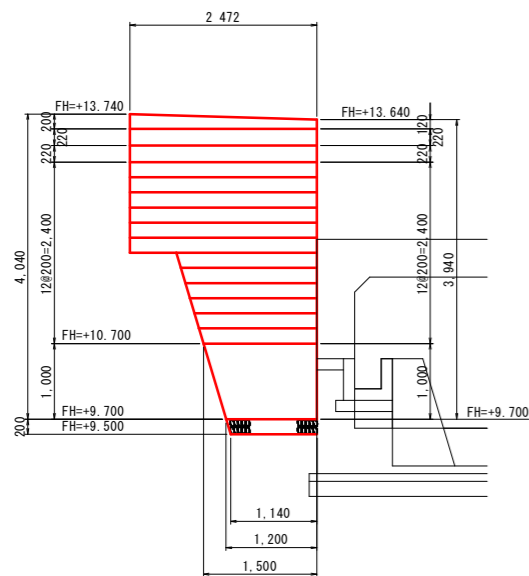
(A-A断面)



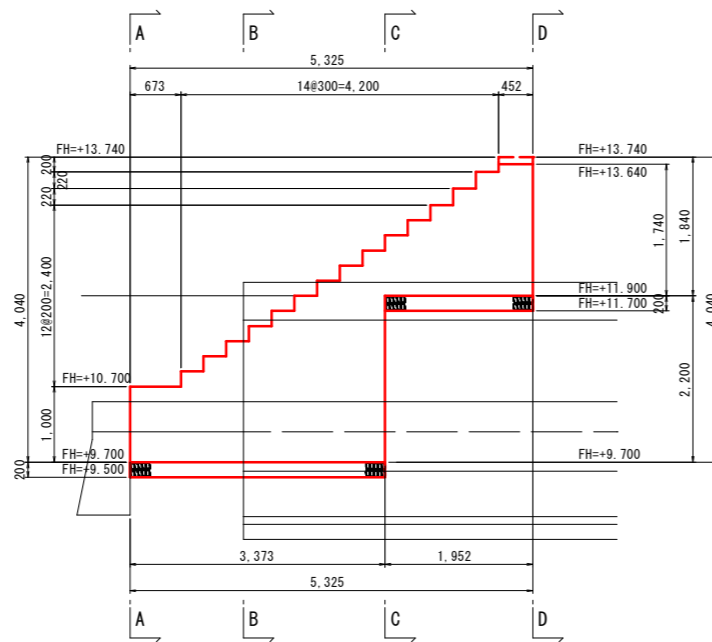
(C-C断面)



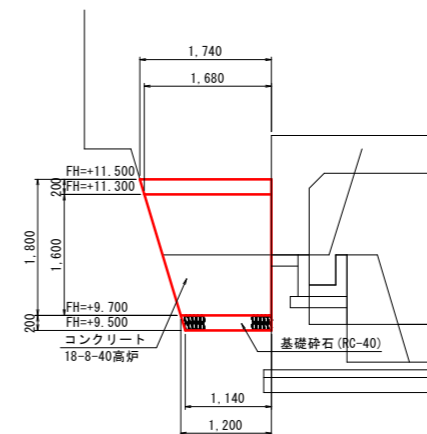
正面図



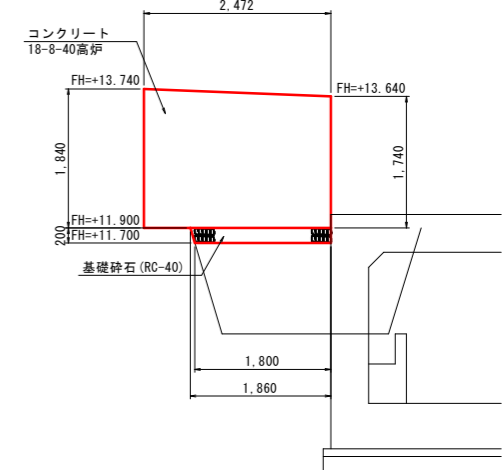
側面図



(B-B断面)



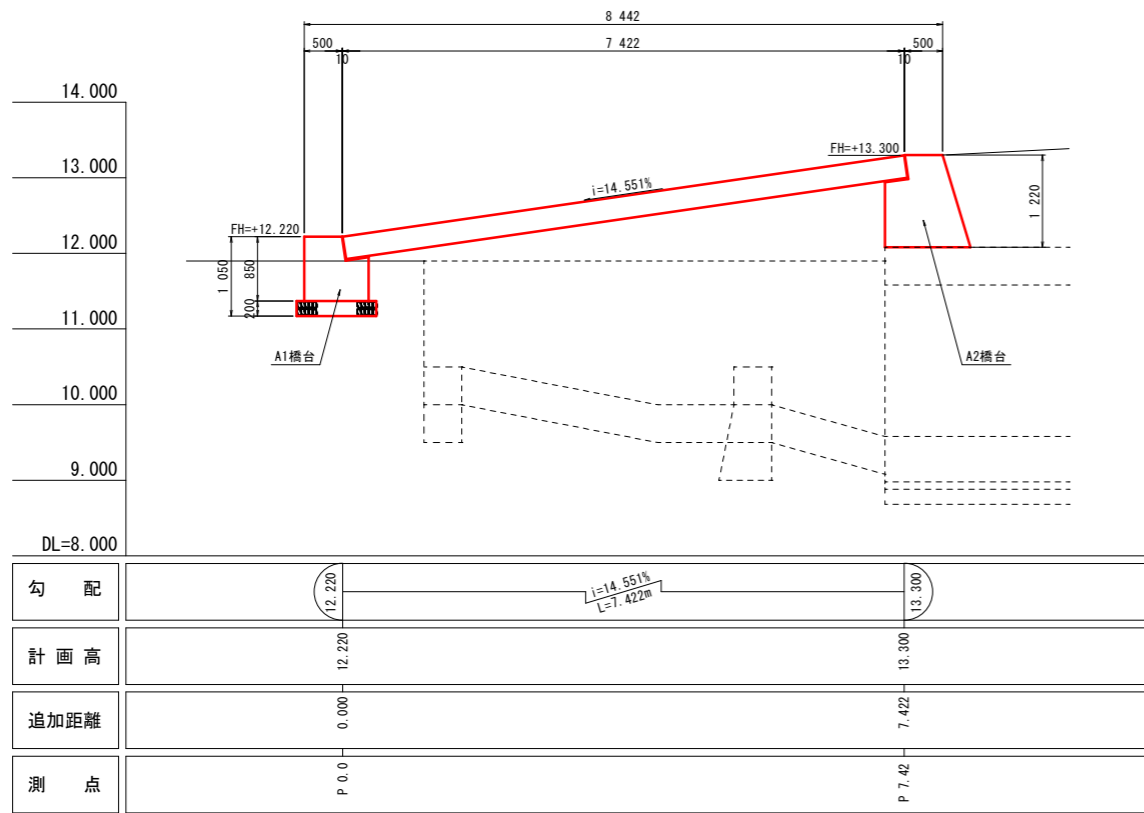
(D-D断面)



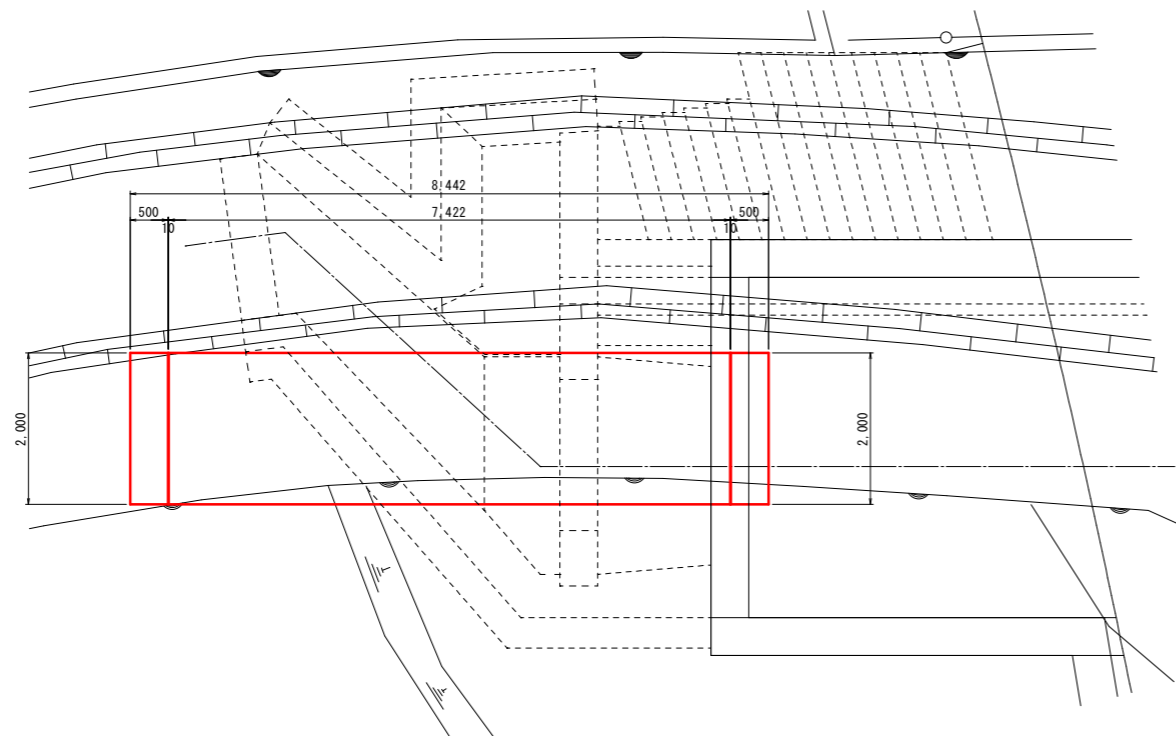
工事名	長浜2号線道路改良工事				
種別	階段工構造図				15/21
事業名	道路事業	課長	課長補佐	係長	設計
令和8年度					
高知市 都市建設部 道路整備課					

# 1号取付坂路工構造図

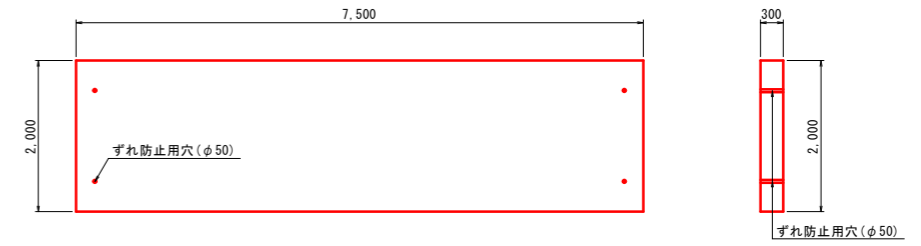
側面図  
S=1:50



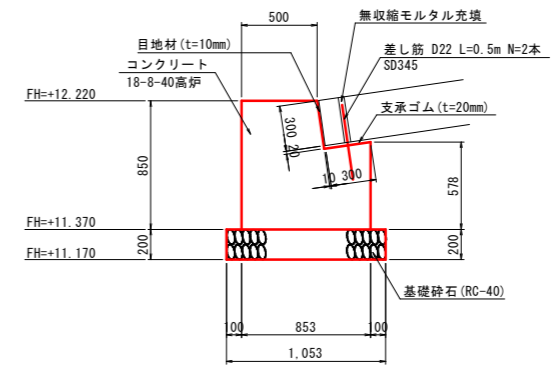
平面図  
S=1:50



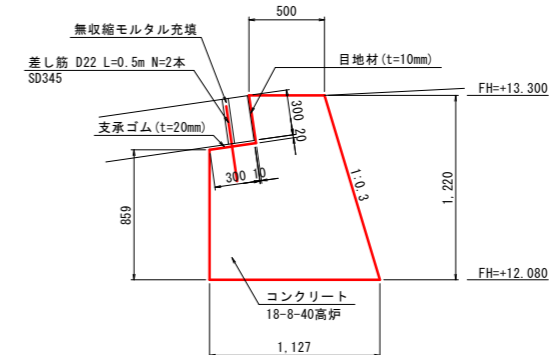
プレキャスト床版構造図  
S=1:50



A1橋台詳細図  
S=1:25



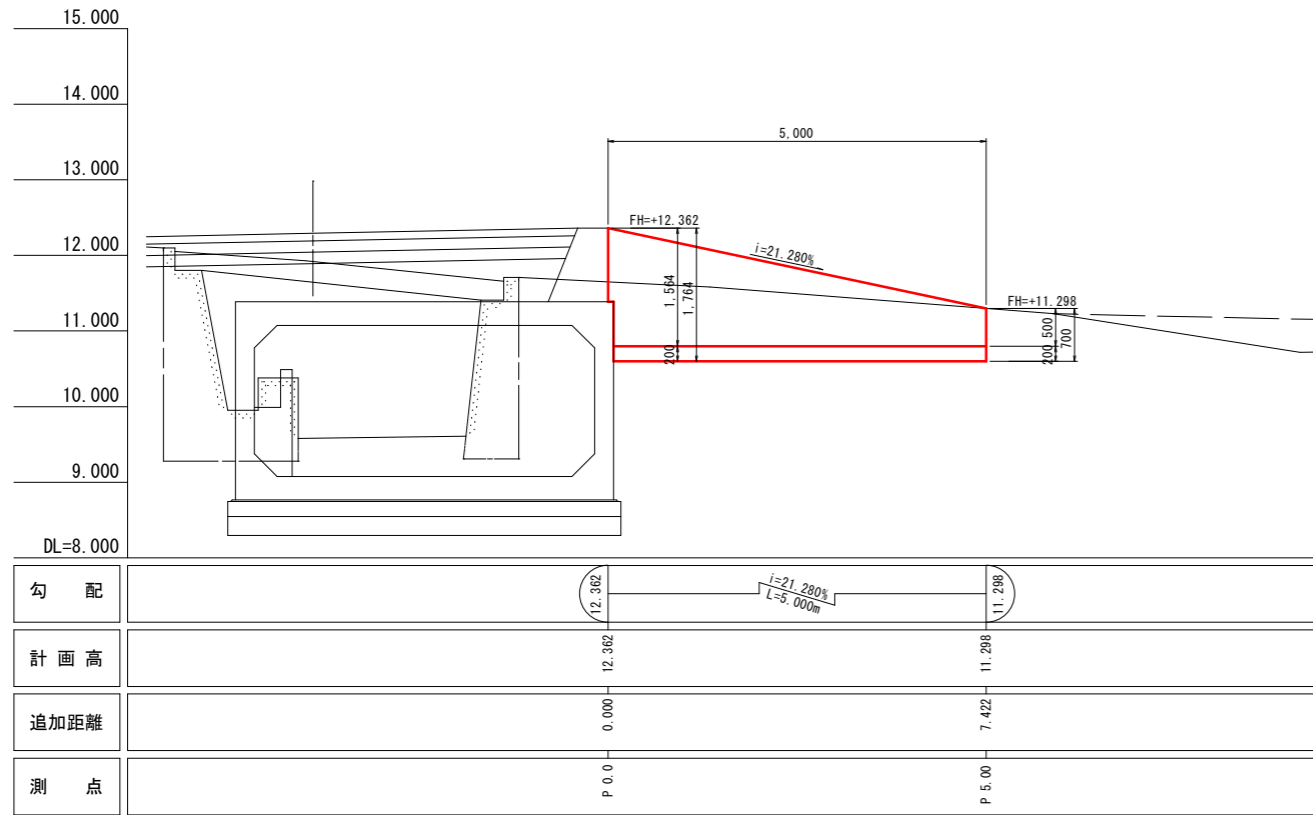
A2橋台構造図  
S=1:25



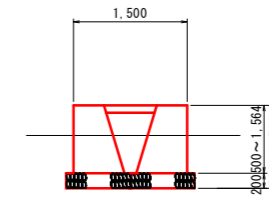
工事名	長浜2号線道路改良工事				
種別	1号取付坂路工構造図				16/21
事業名	道路事業	課長	課長補佐	係長	設計
令和8年度					
高知市 都市建設部 道路整備課					

# 2号取付坂路工構造図

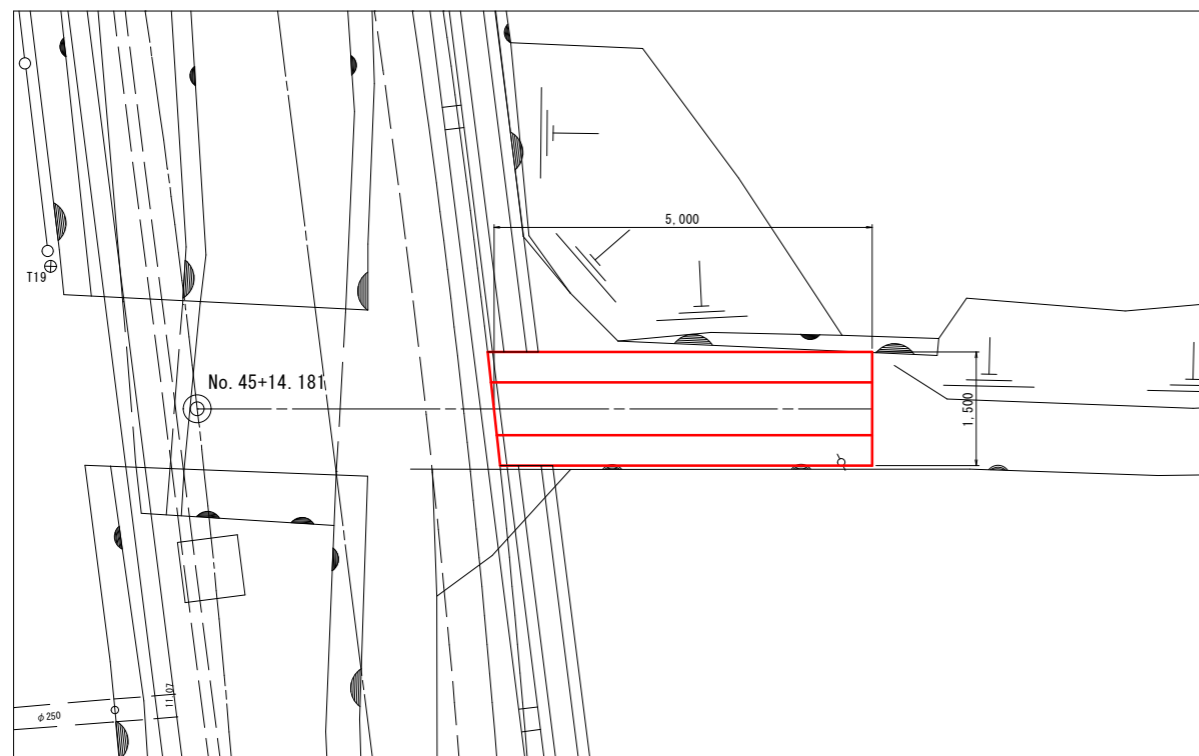
側面図  
S=1:50



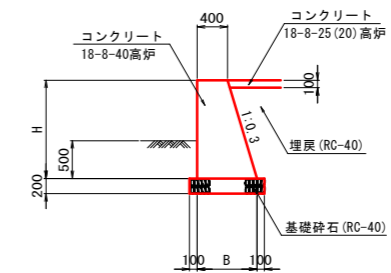
断面図  
S=1:50



平面図  
S=1:50



構造図  
S=1:50

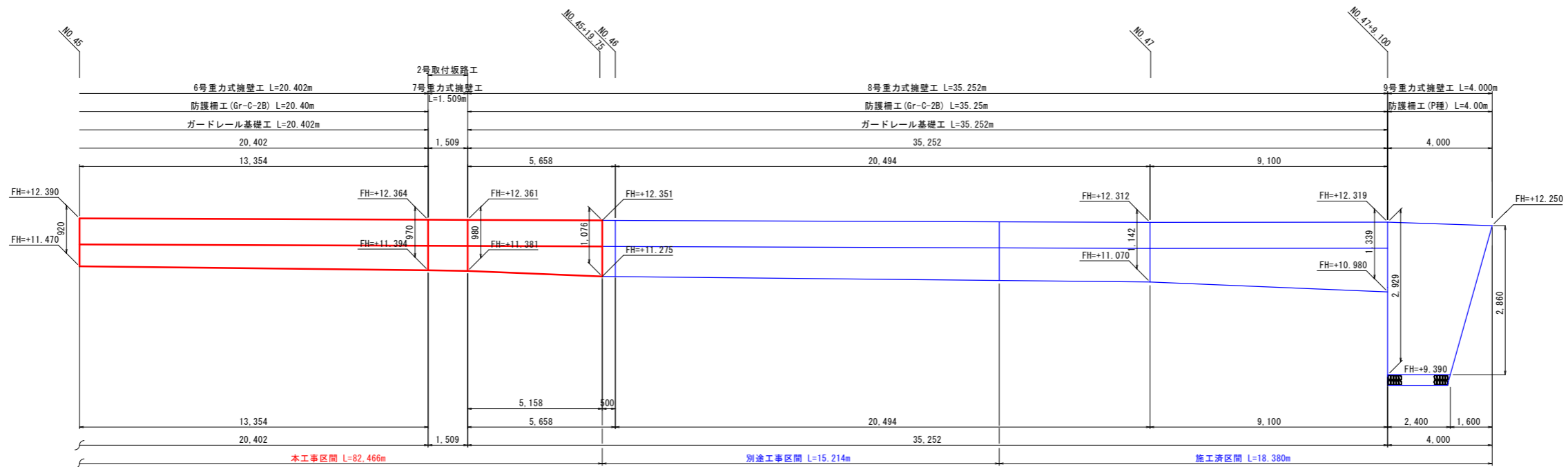
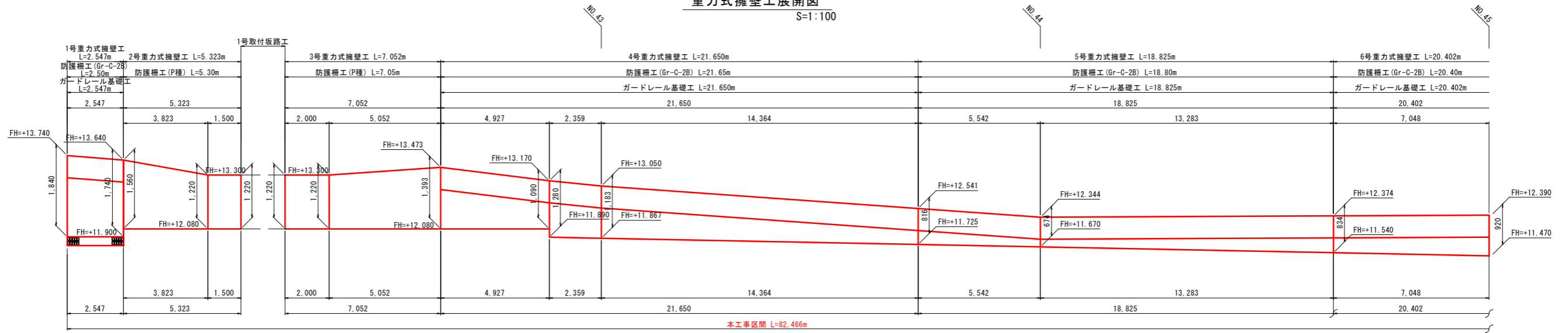


工事名	長浜2号線道路改良工事				
種別	2号取付坂路工構造図				17/21
事業名	道路事業	課長	課長補佐	係長	設計
令和8年度					
高知市 都市建設部 道路整備課					

# 重力式擁壁工構造図

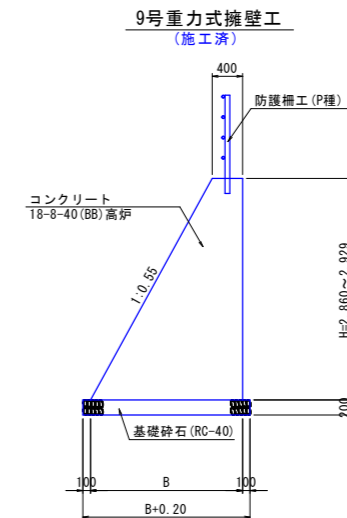
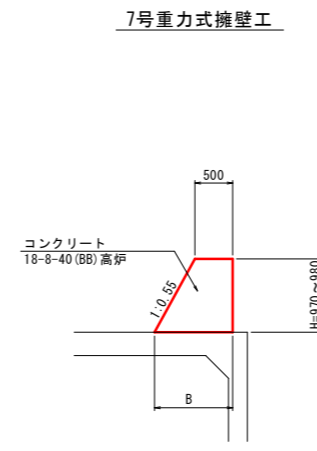
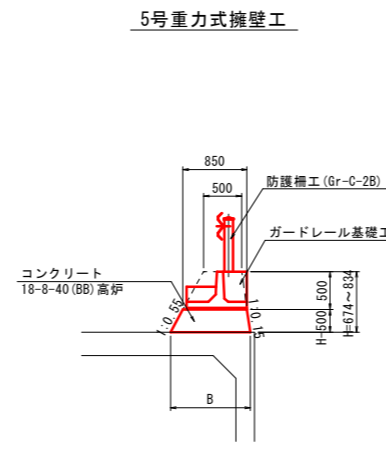
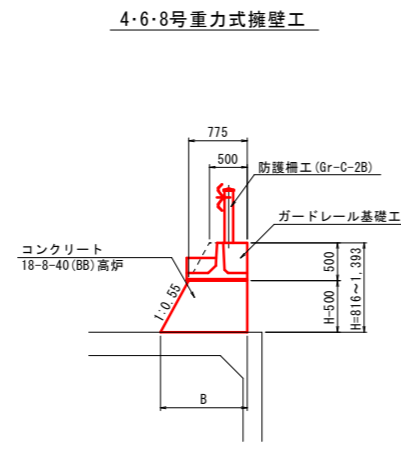
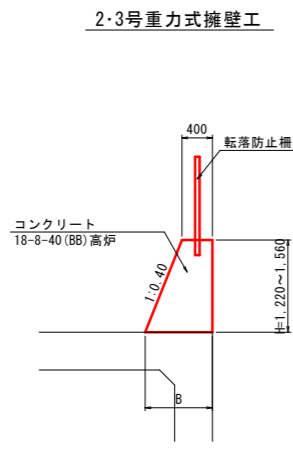
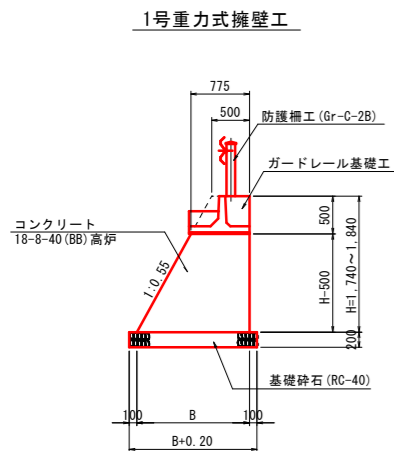
## 重力式擁壁工展開図

S=1:100



## 重力式擁壁工断面図

S=1:50



工事名	長浜2号線道路改良工事				
種別	重力式擁壁工構造図				18/21
事業名	道路事業	課長	課長補佐	係長	設計
令和8年度					
高知市 都市建設部 道路整備課					

# 余水排水工構造図

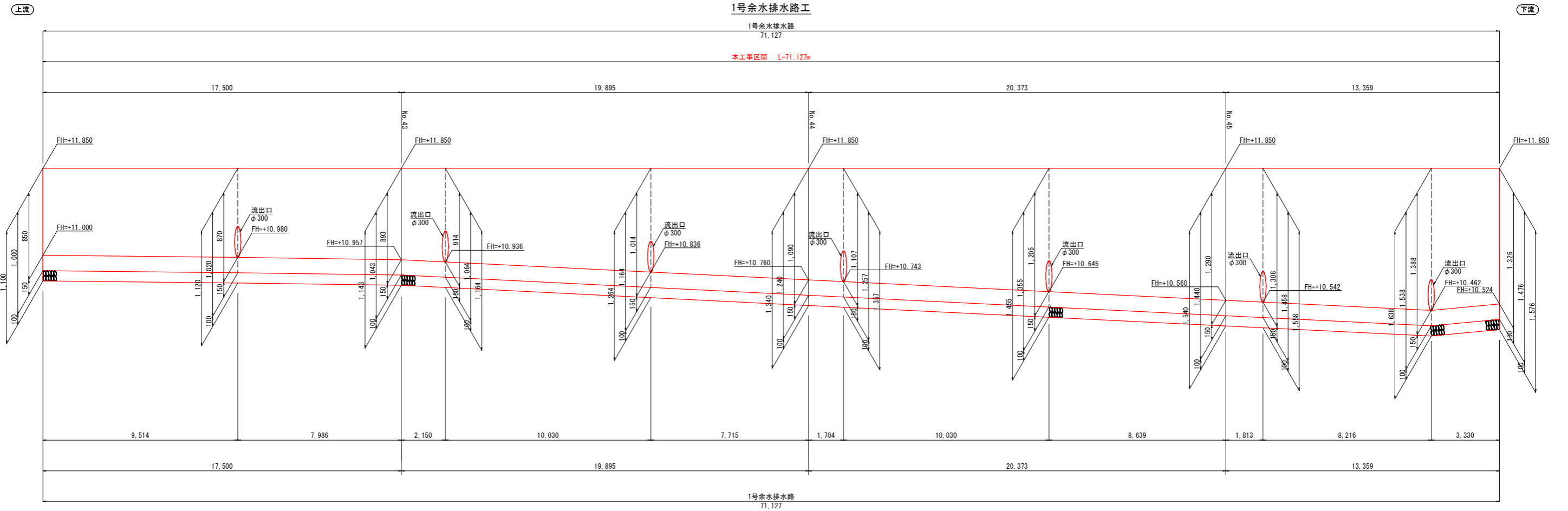
## 余水排水工展開図

V=1:20  
H=1:100

### 1号余水排水路工

1号余水排水路  
71.127

本工事区間 L=71.127m



### 余水排水路工断面図

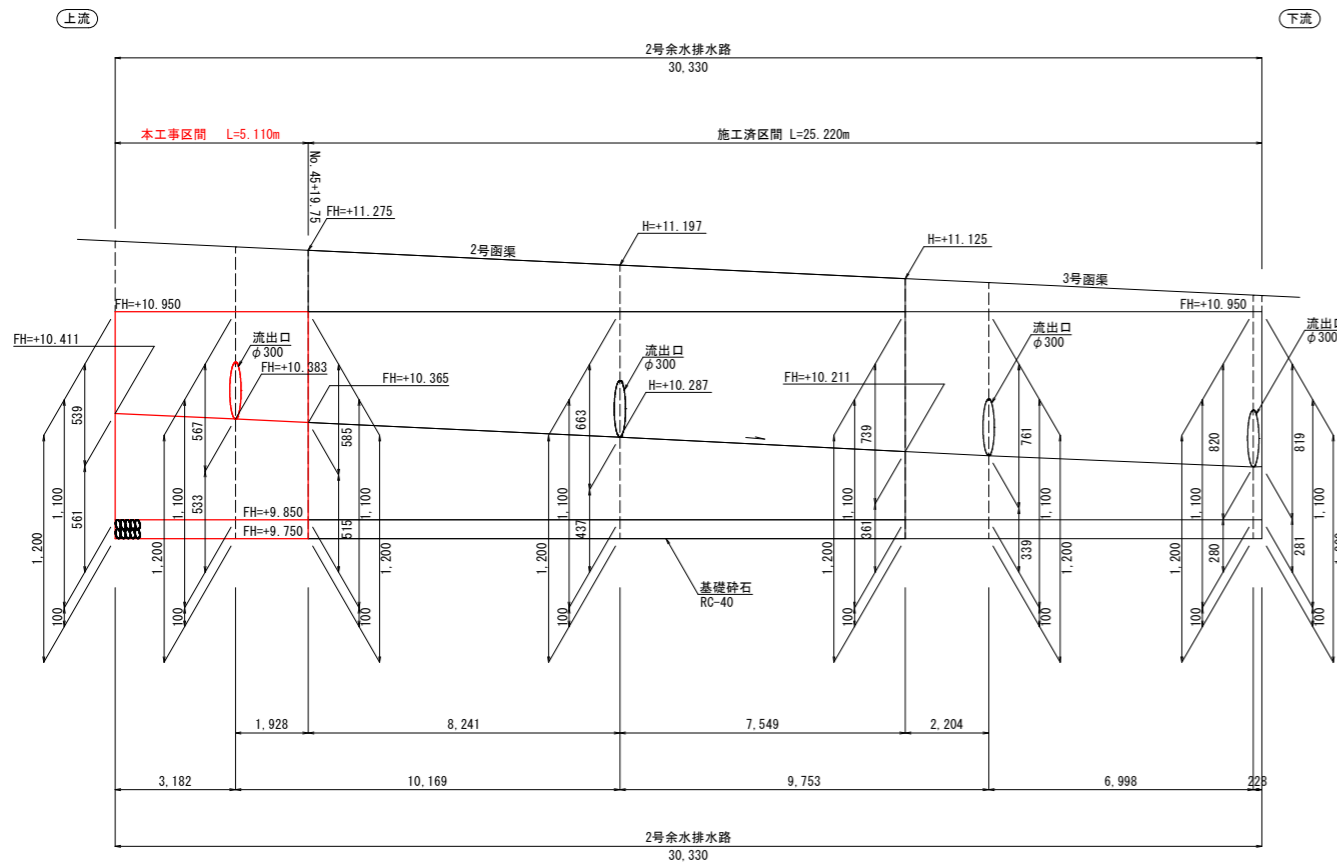
S=1:20

### 2号余水排水路工

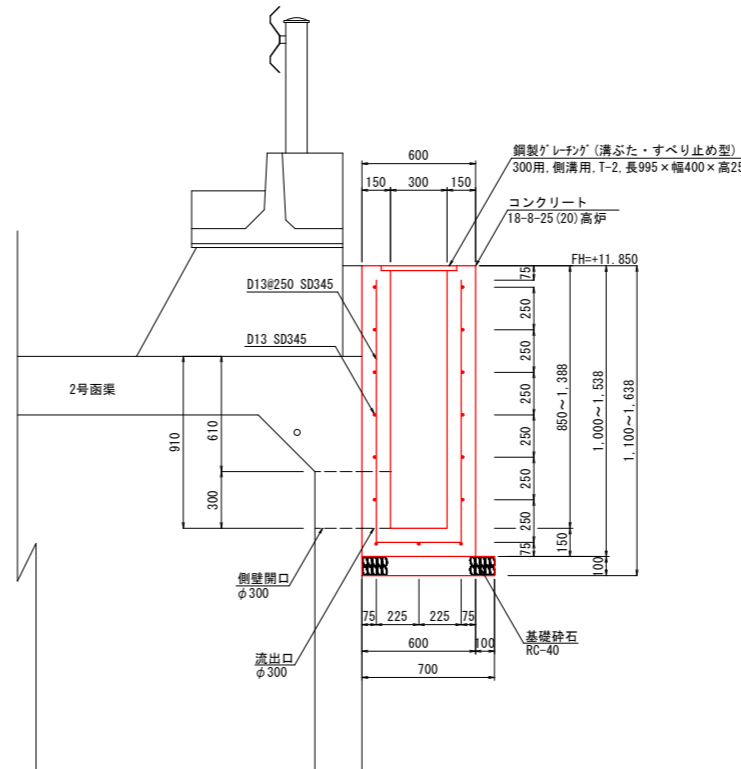
2号余水排水路  
30.330

本工事区間 L=5.110m

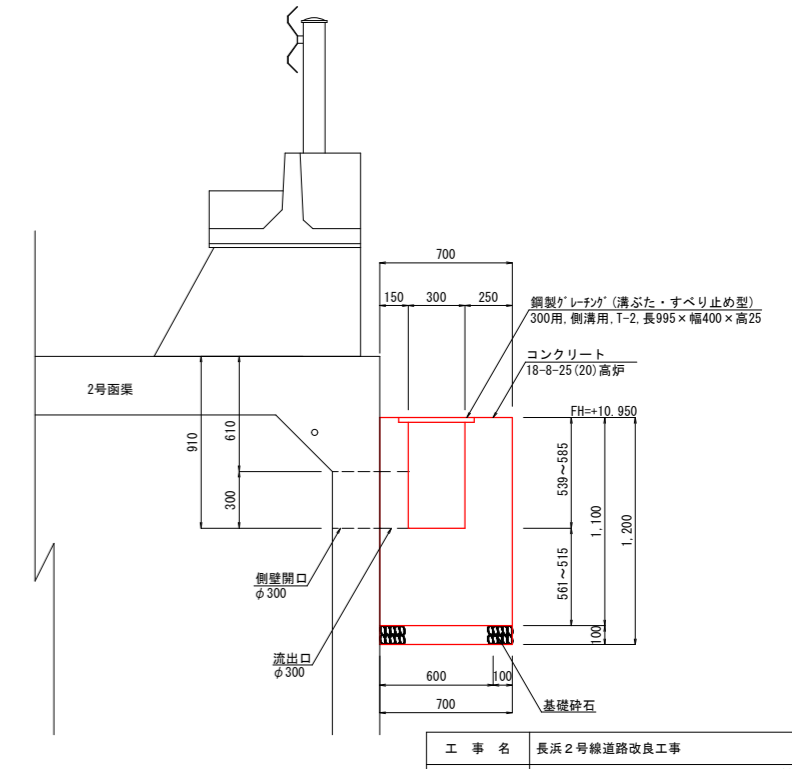
施工区間 L=25.220m



### 1号余水排水路工



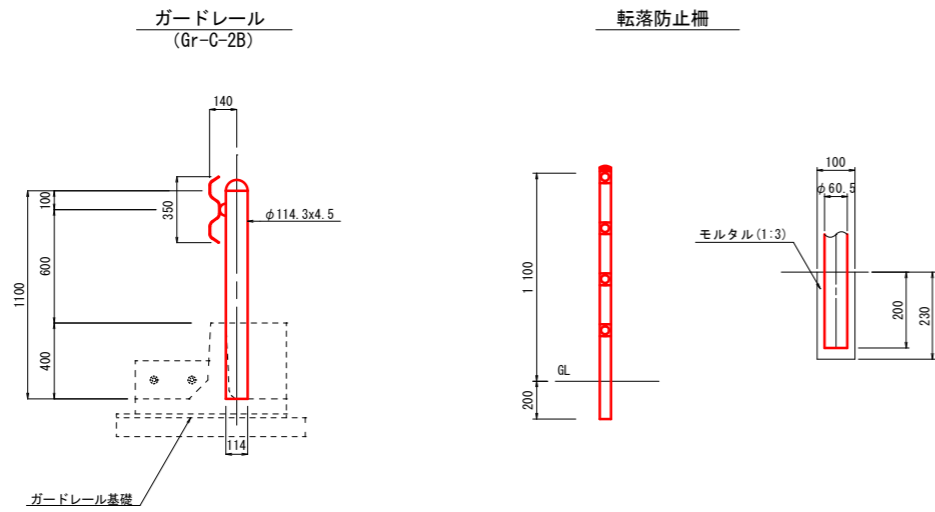
### 2号余水排水路工



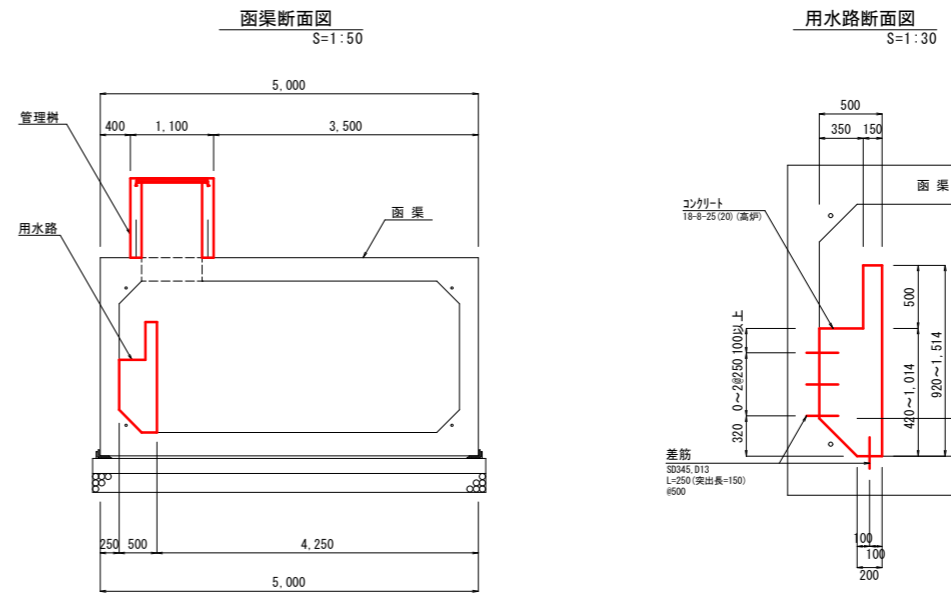
工事名	長浜2号線道路改良工事			
種別	余水排水工構造図			19/21
事業名	道路事業	課長	課長補佐	係長 設計
令和8年度				
高知市 都市建設部 道路整備課				

# 付帯工図

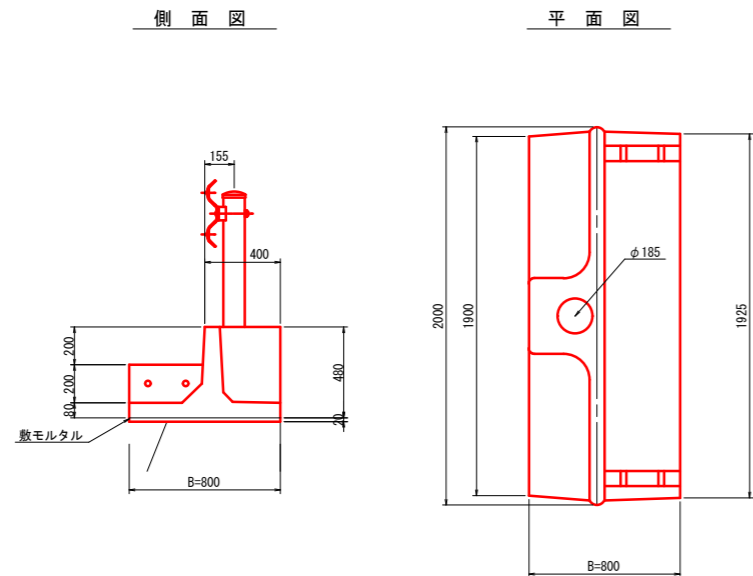
## 防護柵工 S=1:20



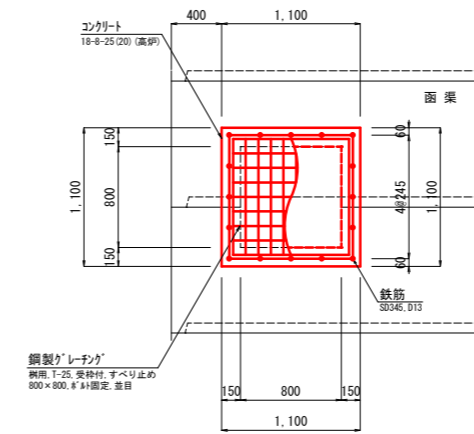
## 用水路・管理樹



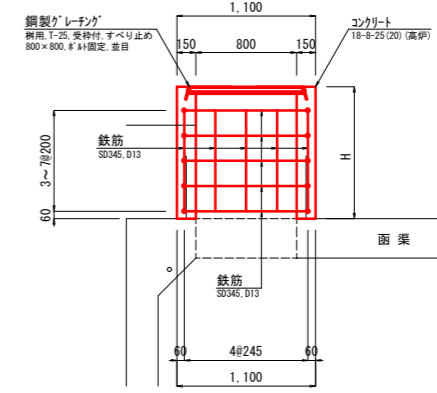
## ガードレール基礎 S=1:20



## 管理樹平面図 S=1:30



## 管理樹断面図 S=1:30



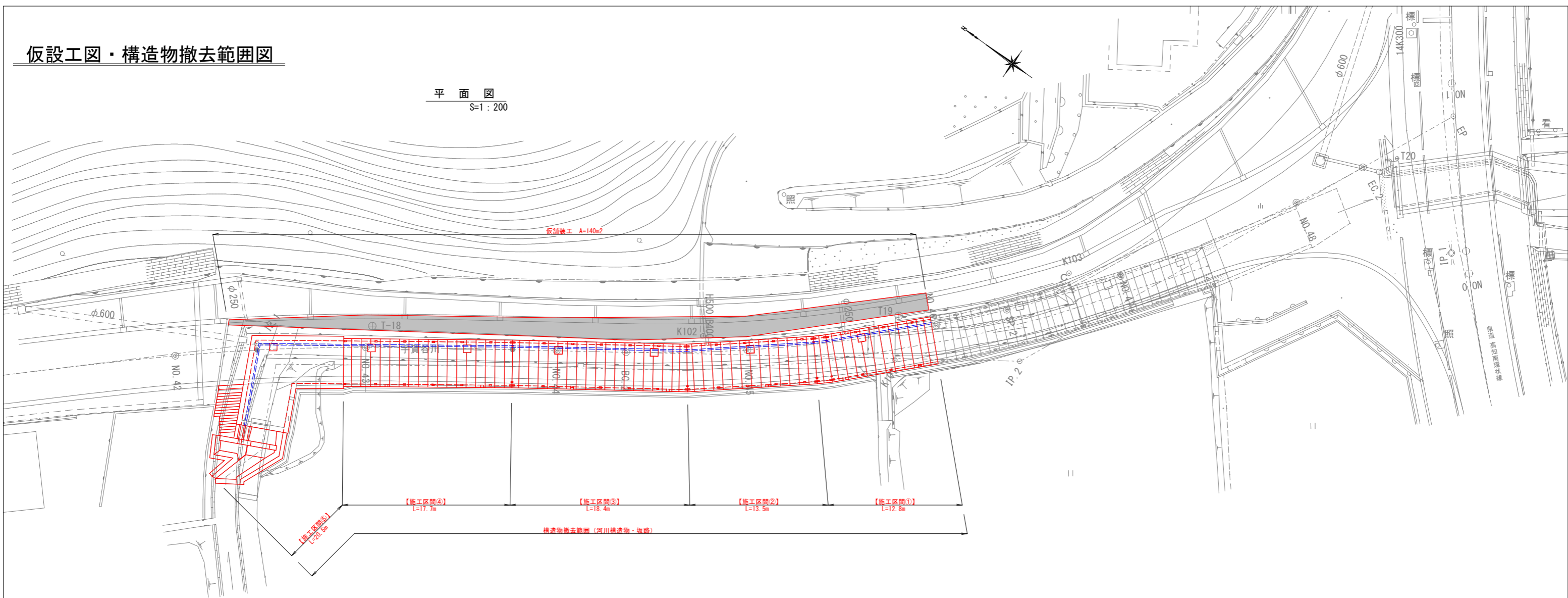
管理樹高一覧表

管理樹	樹高 H (mm)
5号 (No.45+11.75)	936
6号 (No.45)	749
7号 (No.44+10.03)	746
8号 (No.46)	743
9号 (No.43+10.03)	1,000
10号 (No.43)	1,252
11号 (No.42+10.27)	1,530

工事名	長浜2号線道路改良工事				
種別	付帯工図	20/21			
事業名	道路事業	課長	課長補佐	係長	設計
令和8年度					
高知市 都市建設部 道路整備課					

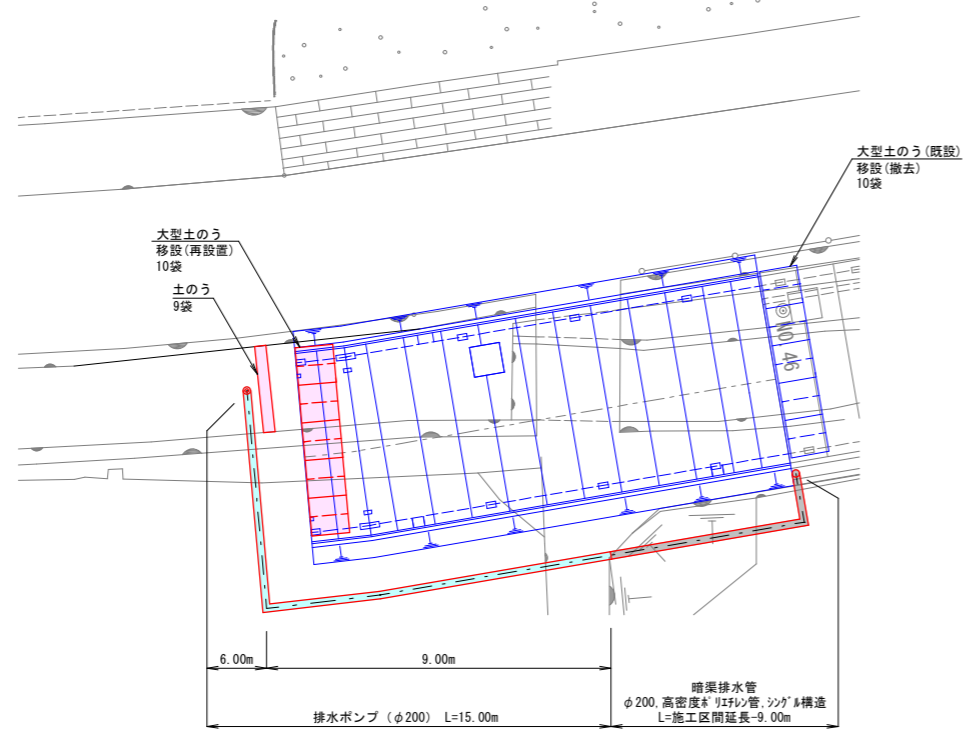
# 仮設工図・構造物撤去範囲図

平面図  
S=1:200



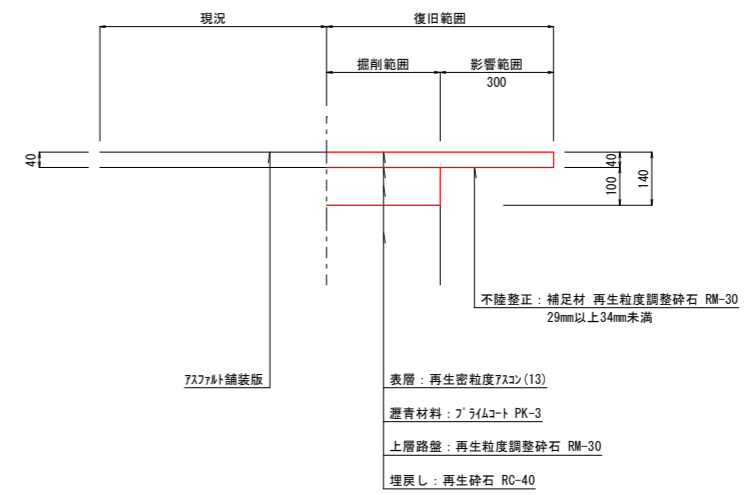
仮排水計画平面図 (参考図)  
S=1:100

【仮排水計画区間 ⑤】



施工区間	暗渠排水管	土のう	大型土のう
①	3.8 m	仕拵・積立・撤去	移設 (撤去・再設置)
②	17.3 m	積立・撤去	移設 (撤去・再設置)
③	35.7 m	積立・撤去	移設 (撤去・再設置)
④	53.4 m	積立・撤去	移設 (撤去・再設置)
⑤	73.9 m	積立・撤去	撤去

仮舗工 舗装構成図  
S=1:10



工事名	長浜2号線道路改良工事			
種別	仮設工図・構造物撤去範囲図			21/21
事業名	道路事業	課長	課長補佐	係長 設計
令和8年度				
高知市 都市建設部 道路整備課				