



地域の子育て みんなで応援 助け合い



こうちファミリーサポートセンター

援助会員 募集中!

～こどもさんのお預かりや送迎ができる方を大募集～



お預かり

- ・ご自宅
- ・地域子育て支援センター
- ・ファミサポ託児室

ご希望の場所が選べます



送迎

- ・小学校
- ・保育園
- ・習い事 等



自家用車・徒歩での送迎です

生後6ヶ月から小学校6年生までのこどもさんが対象です



できる時に できることを

無理のない頻度で活動をお願いしています



1時間あたり600円から700円の

報酬があります



補償保険に加入しているので

安心して活動ができます

援助会員になるには

センターが実施する『**保育サービス講習会**』の受講が必要です



令和8年度 保育サービス講習会日程

- ① 令和8年5月15日(金)・16日(土)
- ② 令和8年8月22日(土)・23日(日)
- ③ 令和8年11月5日(木)・6日(金)

時間 9:00～17:00

場所 高知市勤労者交流館 (高知市丸池町1-1-14)

参加費 無料 **託児** 有り(無料・要予約)

お問い合わせ・お申込み こうちファミリーサポートセンター

TEL 088-880-5210 **受付時間** 9:00～17:30

※日・月曜日、祝日、年末年始お休み(月曜日が祝日の場合、翌火曜日もお休み)



QRコード

※こうちファミリーサポートセンターは、高知市からの委託事業です

ファミリーサポートセンターとは、

子育ての手助けをしてほしい方と、子育ての手助けができる方が会員となり助け合いをする有償ボランティア組織です

保育サービス講習会には 援助活動や子育てに関するコツがたくさん!

栄養士さん直伝!

- ・乳児期の栄養
 - ・食物アレルギー
 - ・幼児期の食事について
- ◎献立作成の
ポイントあり!



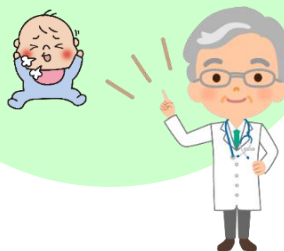
保育士さんに 教えてもらう♪

- ・てあそび♡ふれあいあそび
- ・手作りおもちゃの作り方
- ・おすすめ絵本の紹介



お医者さんから学ぶ

- ・月齢ごとの健康観察
- ・病気の時の対応



いざ!という時の 緊急救命講習

- ・事故防止に関する講習
- ・AEDの使用方法 (実技)



その他にも・・・

- ・こどものこころの発達
- ・ほめ方のコツ
- ・小児看護の基礎知識
など



無料託児あります。
分割受講も可能です。
ぜひ受講してみませんか?



よくあるご質問

Q 援助会員になるために特別な資格は必要ですか?

A 特別な資格は必要ありません。
高知市在住の18歳以上で子育て支援に関心のある方が対象です。
※保育サービス講習会の受講後に
援助会員として登録ができます。

Q 具体的にどんなお手伝いがありますか?

A ○保育園へのお迎えからお家まで送迎
○小学校へのお迎えから習い事へ送迎
○土日など保護者がお仕事の間の預かり
○地域子育て支援センターでのお預かり
などがあります。
送迎は30分程で終わるケースもあります。

＊活動に興味のある方、活動に参加してみたい方
まずは、こうちファミリーサポートセンターへご連絡ください

088-880-5210

受付時間 火曜日～土曜日 (9:00～17:30)

※ 日・月曜日、祝日、年末年始お休み 月曜日が祝日の場合、翌火曜日もお休み



こちらのQRコードからも
お申込みいただけます