

外観①



外観②



敷地東側



倉庫



玄関・勝手口



住宅と倉庫の間



敷地東側 畑



敷地南側 畑



風呂



脱衣所



男子トイレ



女子トイレ



居室①



階段①



廊下



作業場



屋根裏部屋



階段②



居室②



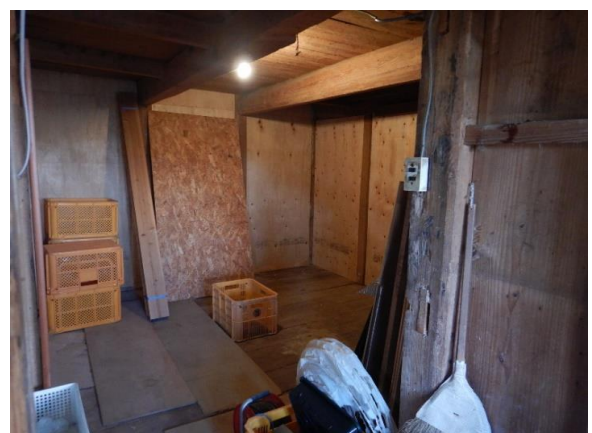
居室③



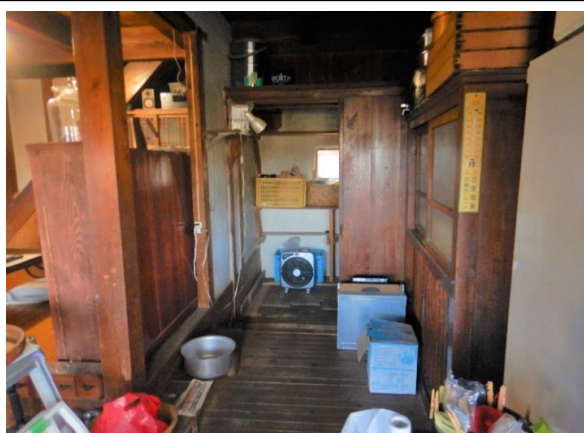
居室③からの外の眺め



居室④



居室⑤



居室⑥



ガスコンロ



シンク



薪ストーブ①



ホール



薪ストーブ②



居室⑧-1



居室⑧-2

