

No.15 潮江南 潮江東 小学校区 津波避難マップ 高知市



わが家の緊急避難場所	避難場所までの移動時間
第1候補	
第2候補	
メモ	

**津波浸水予測**  
高知県が令和7年10月に公表した令和7年度【高知県版】南海トラフ地震による最大クラスの津波浸水予測に基づいています。

津波浸水予測範囲

0~0分 津波浸水予測時間  
足を取られて動けなくなる高さの津波(浸水深30cm)がやってくる時間を示しています。

**緊急避難場所**

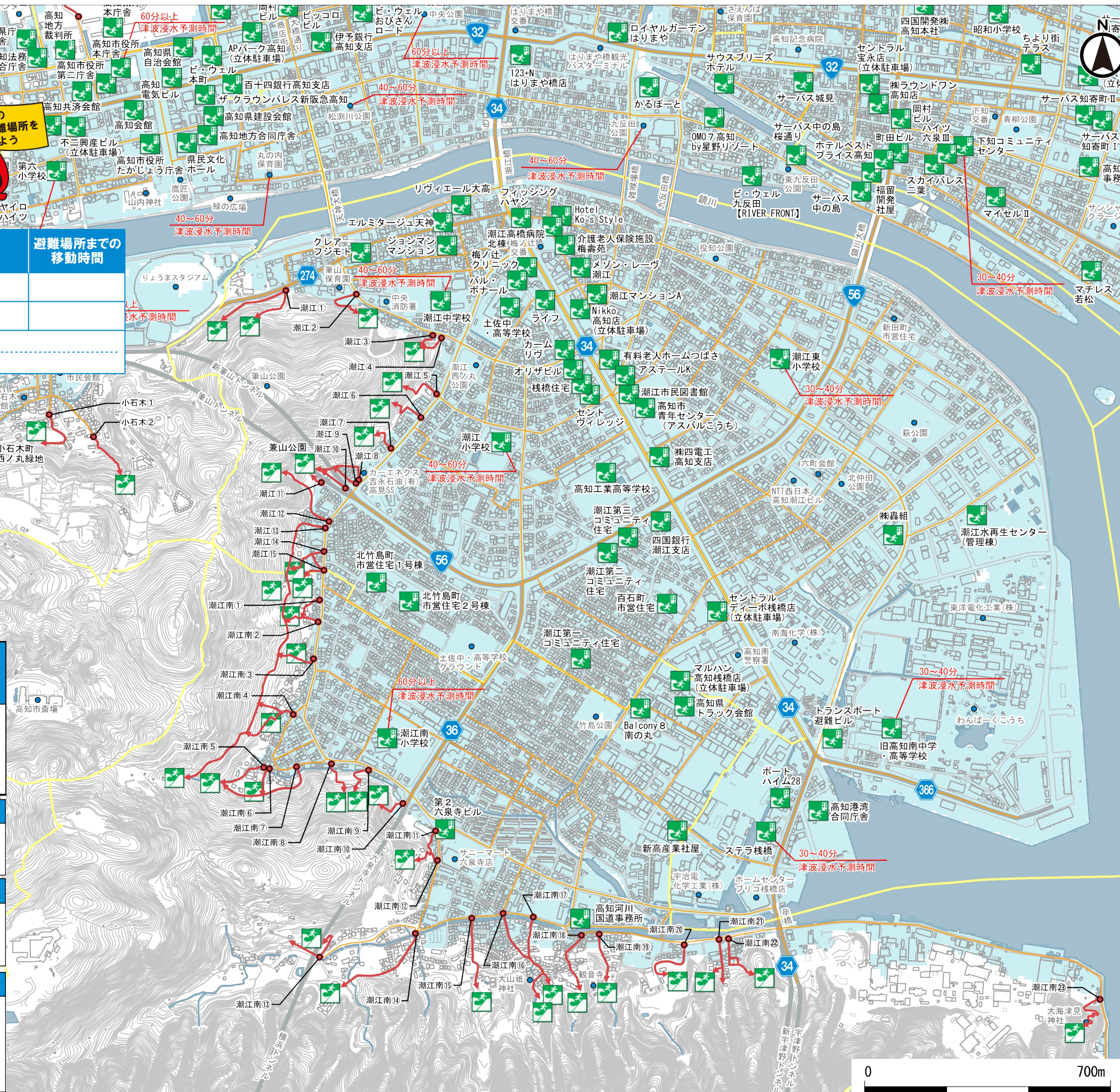
- 自然地形の高台
- 津波避難ビル

**避難経路**

- 主な避難経路
- 自然地形の高台への避難経路

**地図の記号**

- 国道
- 県道
- その他の幹線道路
- 目印となる施設
- 小学校区



あなたの小学校区の津波避難ビル			
校区	番号	施設名	収容可能人数(人)
潮江小学校区	1	土佐中・高等学校	1,736
	2	潮江中学校	1,921
	3	百石町市営住宅	1,204
	4	北竹島町市営住宅1号棟	1,280
	5	北竹島町市営住宅2号棟	1,200
	6	潮江第一コミュニティ住宅	45
	7	潮江第二コミュニティ住宅	704
	8	潮江第三コミュニティ住宅	116
	9	高知工業高等学校	2,213
	10	リヴィエール大高	468
	11	ジョンマンマンション	36
	12	セントラルディーボ棧橋店(立体駐車場)	2,075
	13	潮江小学校	1,422
	14	エルミタージュ天神	66
	15	クリアフジモト	104
	16	パル・ポナール	18
	17	セントヴィレッジ	47
	18	カムリヴ	150
	19	オリザビル	319
	20	梅ノ辻クリニック	228
	21	四国銀行 潮江支店	160
	22	棧橋住宅	249
	23	ライフ	84
潮江南小学校区	1	潮江南小学校	1,699
	2	高知河川国道事務所	50
	3	第2六泉寺ビル	45
	4	新高産業社屋	485
	5	マルハン高知棧橋店(立体駐車場)	3,469
	6	高知県トラック会館	78
	7	Balcony 8南の丸	100
潮江東小学校区	1	ステラ棧橋	302
	2	潮江東小学校	921
	3	高知市青年センター(アスパルこうち)	1,645
	4	潮江水再生センター(管理棟)	830
	5	(株)四電工高知支店	331
	6	Nikko高知店(立体駐車場)	2,834
	7	アステールK	300
	8	旧高知南中学・高等学校	2,366
	9	フィッシングハヤシ	506
	10	有料老人ホームつばさ	294
	11	介護老人保健施設 梅壽苑	604
	12	潮江高橋病院 北棟	73
	13	Hotel Ko's Style	191
14	メゾン・レーヴ潮江	33	
15	潮江マンションA	531	
16	ポートハイム28	164	
17	(株)轟組	599	
18	高知港湾合同庁舎	125	
19	潮江市民図書館	424	
20	トランスポート避難ビル	126	

