

No. 14
**第四
 第六
 小学校区**
津波避難マップ
高知市



わが家の緊急避難場所	避難場所までの移動時間
第1候補	
第2候補	
メモ	

津波浸水予測
 高知県が令和7年10月に公表した令和7年度【高知県版】南海トラフ地震による最大クラスの津波浸水予測に基づいています。

津波浸水予測範囲

0~0分 津波浸水予測時間
 足を取られて動けなくなる高さの津波(浸水深30cm)がやってくる時間を示しています。

緊急避難場所

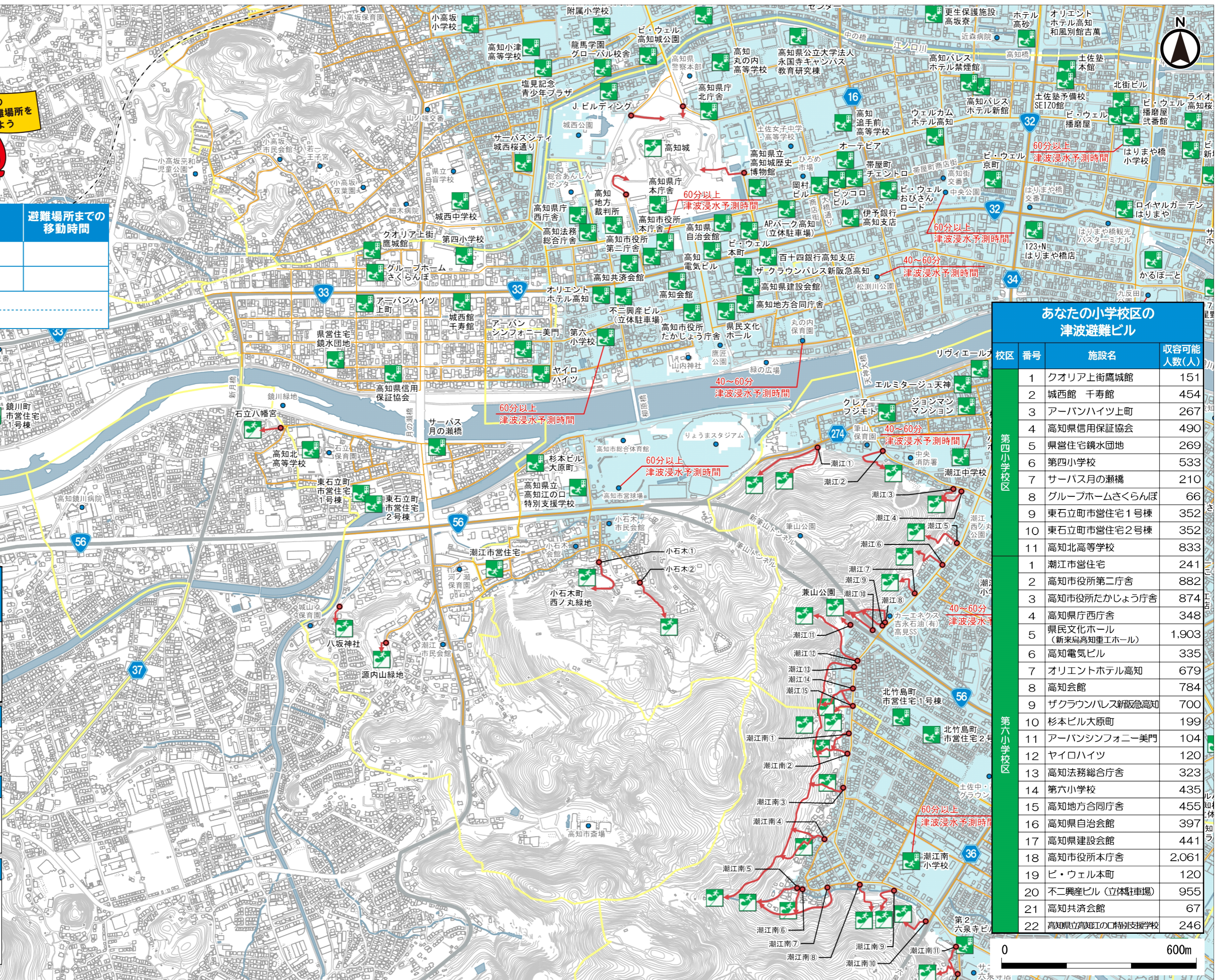
- 自然地形の高台
- 津波避難ビル

避難経路

- 主な避難経路
- 自然地形の高台への避難経路

地図の記号

- 国道
- 県道
- その他の幹線道路
- 目印となる施設
- 小学校区



あなたの小学校区の津波避難ビル

校区	番号	施設名	収容可能人数(人)
第四小学校区	1	クオリア上街鷹城館	151
	2	城西館 千寿館	454
	3	アーバンハイツ上町	267
	4	高知県信用保証協会	490
	5	県営住宅鏡水団地	269
	6	第四小学校	533
	7	サーバスの瀬橋	210
	8	グループホームさくらんぼ	66
	9	東石立町市営住宅1号棟	352
	10	東石立町市営住宅2号棟	352
	11	高知北高等学校	833
第六小学校区	1	潮江市営住宅	241
	2	高知市役所第二庁舎	882
	3	高知市役所たかじょう庁舎	874
	4	高知県庁西庁舎	348
	5	県民文化ホール(新来島高知重工ホール)	1,903
	6	高知電気ビル	335
	7	オリентホテル高知	679
	8	高知会館	784
	9	ザクラウンパレス新阪急高知	700
	10	杉本ビル大原町	199
	11	アーバンシンフォニー美門	104
12	ヤイロハイツ	120	
13	高知法務総合庁舎	323	
14	第六小学校	435	
15	高知地方合同庁舎	455	
16	高知県自治会館	397	
17	高知県建設会館	441	
18	高知市役所本庁舎	2,061	
19	ピ・ウェル本町	120	
20	不二興産ビル(立体駐車場)	955	
21	高知共済会館	67	
22	高知県立高知江の口特別支援学校	246	

