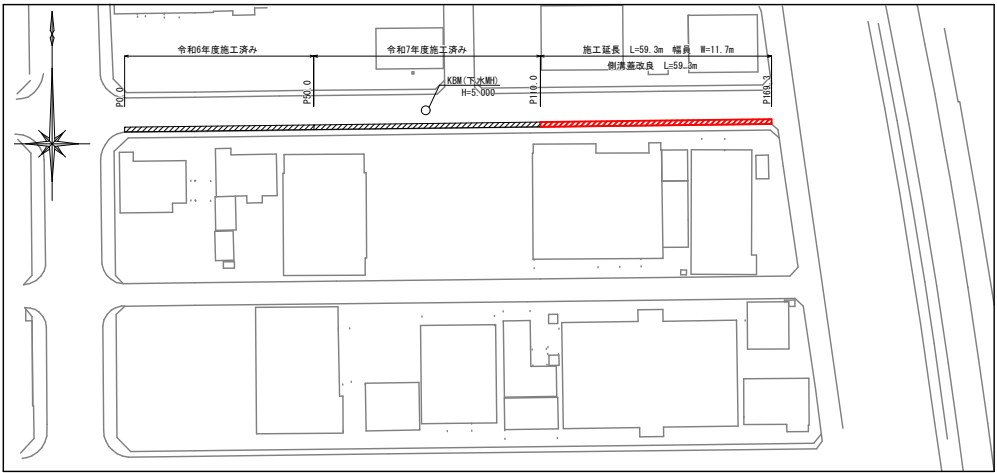


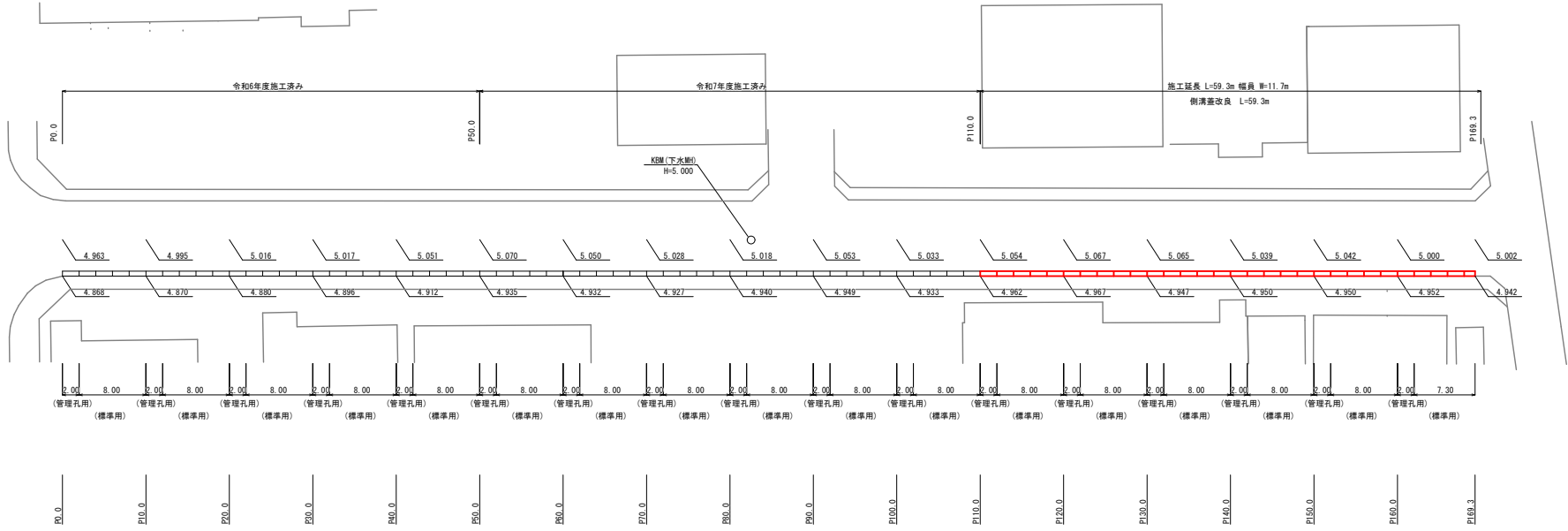
平面図

S=1:1000



平面図（詳細）

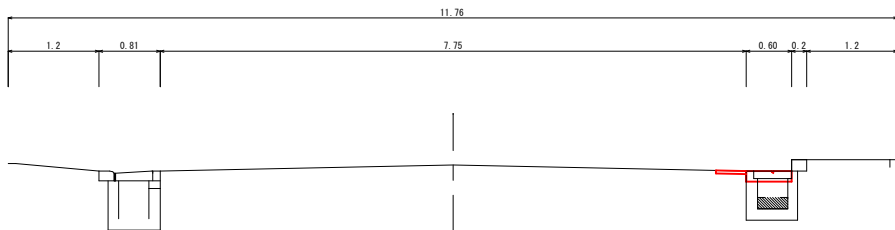
S=1:400



工 事 名	下知170号線道路改良工事				
種 別	平面図	1/2 枚			
事 業 名		課 長	課長補佐	係 長	設 計
令和8年度	R . .				
高知市都市建設部道路維持課					

標準断面図

S=1:50



舗装構成図

S=1:Free

(※現況アスファルト舗装版厚が設計値と異なる場合、及び現況路盤が確認できない場合は工事監督職員と協議すること)

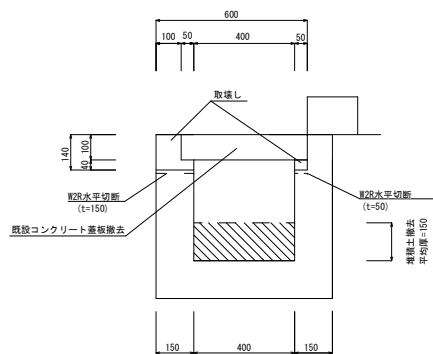
40	表層工	再生密粒度アスコン TOP13 2.35t/m ³ (設計締固密度)
	アライメント	PK3 1.26リットル/m ²
不陸整正		補足材 29mm以上34mm未満 RM-30

構造図(参考図)

S=1:15

施工延長 L=59.30m

既設側溝断面図(切断～撤去)

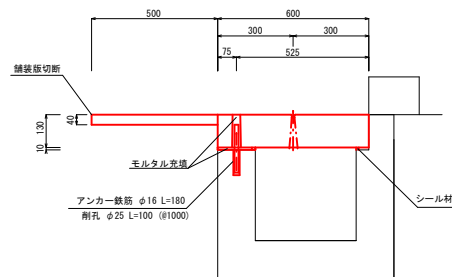


数量表	数量	単位	10.0m当り
工種	条件・寸法	数量	単位
既設基盤撤去	Can蓋	0.50	m ³
現場養生品運搬・支保品運搬	Can蓋	0.50	m ³
W2R側壁切断	Can水平切断 t=15cm	10.00	m
W2R側壁切断	Can水平切断 t=5cm	10.00	m
Can取壊し	Can	0.18	m ³
運搬	Can	0.18	m ³
削孔	φ25 L=100	10.00	孔
鉄筋	φ16 L=180	2.81	kg

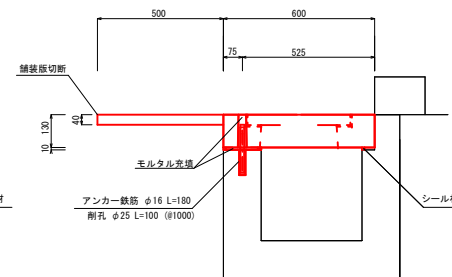
Can取壊し Y=0.14+0.15+0.10+0.05+0.04+0.05+0.018m³

側溝断面図(据付)

(R-F0sG1 B300)
L=47.30m



(R-F0sG1 B300)
L=12.0m



排水構造物工	数量	単位	10.0m当り
工種	条件・寸法	数量	単位
W2R側溝蓋	R-F0sG1 B300	4.00	基
W2R側溝蓋	R-F0sG1 B300	1.00	基

舗装工	数量	単位	10.0m当り
工種	条件・寸法	数量	単位
舗装版切断	As	10.00	m
舗装版破砕	As	5.00	m ²
不陸整正	PK-30, 平均厚29mm以上34mm未満	5.00	m ²
表層(車道部)	PK-3, t=4cm	5.00	m ²

工事名	下知170号線道路改良工事			
種別	標準断面図 外			2/2 枚
事業名	課長	課長補佐	係長	設計
令和8年度	R	.	.	.
高知市都市建設部道路維持課				