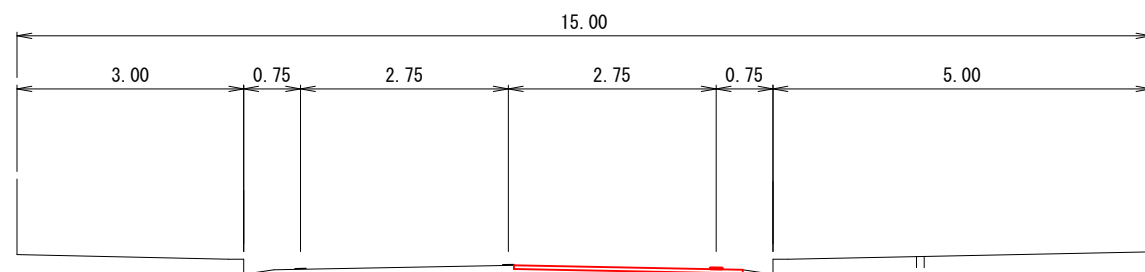
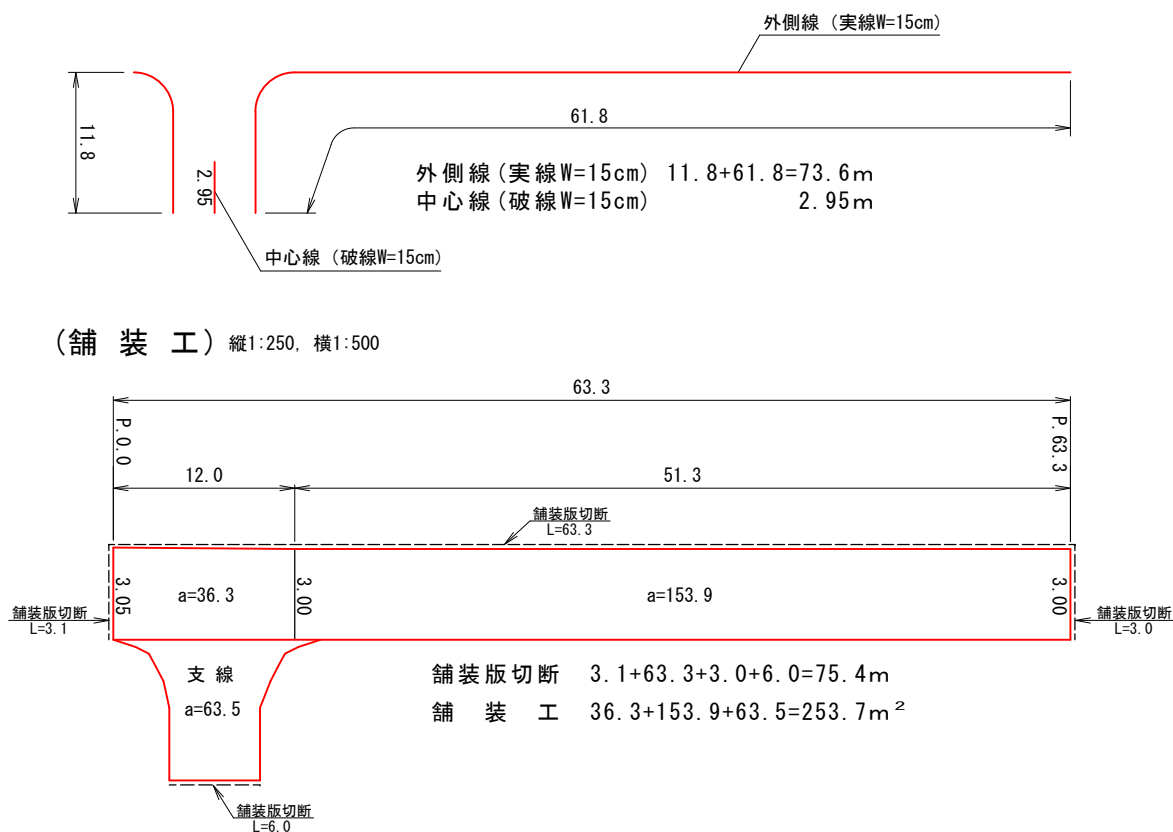


横断面図 縮尺1:100

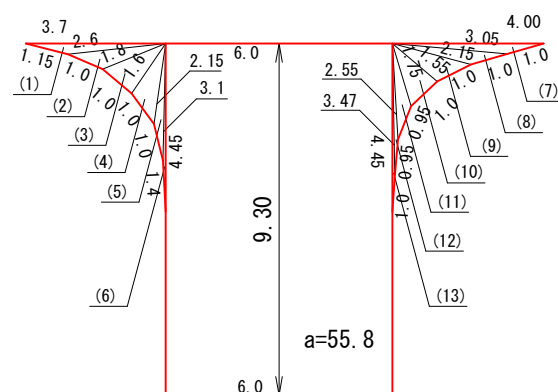


展開図 縮尺 図示

(区画線工) 縦1:500, 横1:500



## 支線 縮尺 1:200



(支線) 舗装工  $a=3.8+55.8+3.9=63.5\text{m}^2$

**舗装構成** 縮尺1:10

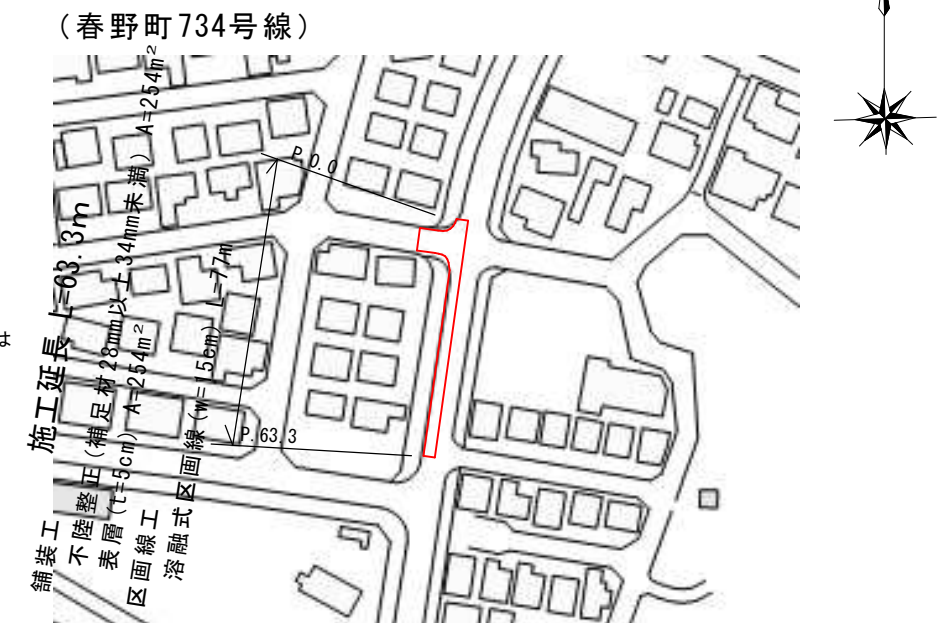
表 層 (不陸整正)

構造図                      材料図

50	表層工	再生密粒度7スコン TOP13 2.35t/m <sup>3</sup> (設計締固密度)
	アライメント	PK3 1.26リットル/m <sup>2</sup>
	不陸整正	再生粒度調整碎石 RM-30 28mm以上34mm未満

(※現況アスファルト舗装版厚が設計値と異なる場合、及び現況路盤が確認できない場合は  
工事監督職員と協議すること。)

平面図 縮尺1:2000



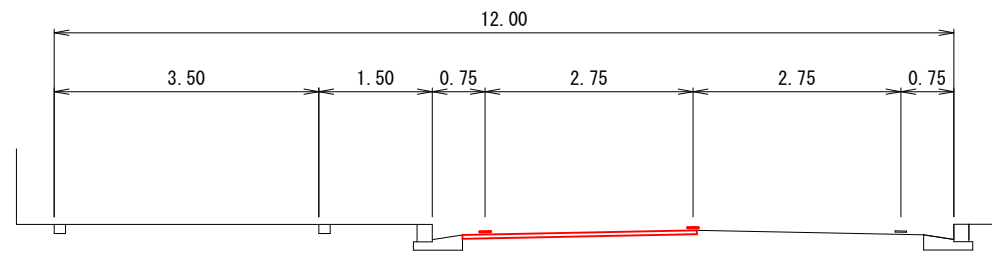
## 数量表（春野町734号線）

工 種	種 別	計 算 式	計上数量	単位
作 業 土 工				
舗 装 版 切 断	t=5cm	75. 4	75	m
汚泥吸排車運搬		$0.023 * 0.05 * 75.4 = 0.087$	0.09	m <sup>3</sup>
汚 泥 処 分 費		$0.023 * 0.05 * 75.4 * 1.4 = 0.12$	0.1	t
舗装版破碎積込		253. 7	254	m <sup>2</sup>
舗装版運搬処理		$253.7 * 0.05 = 12.7$	13	m <sup>3</sup>
舗 装 工				
不 陸 整 正	補足材28mm以上34mm未満	253. 7	254	m <sup>2</sup>
表 層	仕上厚5cm	253. 7	254	m <sup>2</sup>
区 画 線 工				
区 画 線	実線 W=15cm	73. 6	74	m
区 画 線	破線 W=15cm	2. 95	3	m
仮 設 工				
交通誘導警備員	B	$3.5日 * 4人/日 = 14$	14	人

(春野町734号線)

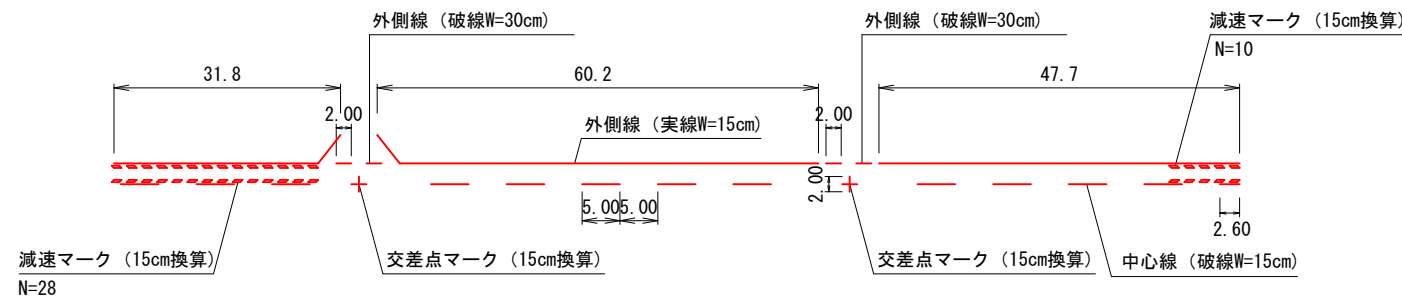
工 事 名	春野町734号線外舗装工事				
種 別	横断面図, 展開図, 舗装構成, 数量表, 平面図				
事 業 名					
施工年度	令和8年度	課長	課長 補佐	係長	係
高知市都市建設部道路維持課					

横断面図 縮尺1:100



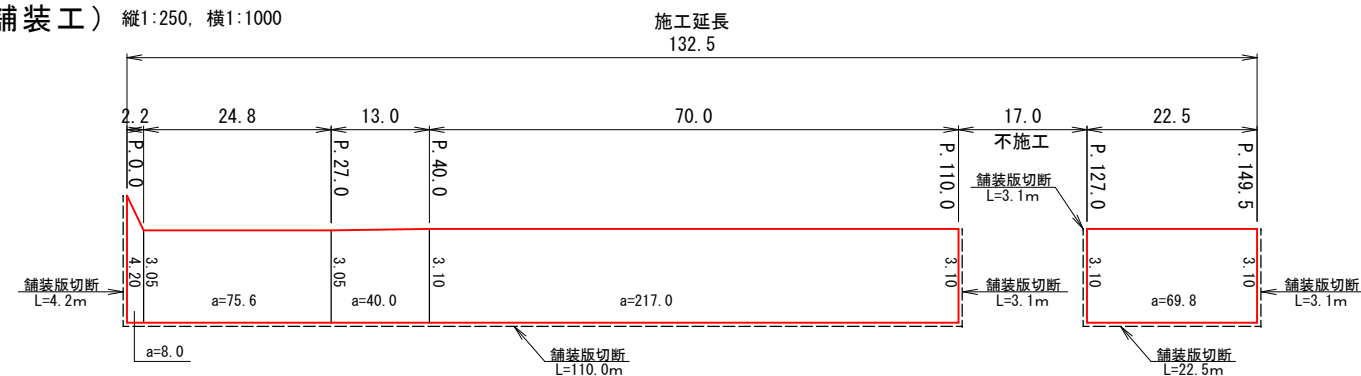
展開図 縮尺 図示

(区画線工) 縦1:1000, 横1:1000



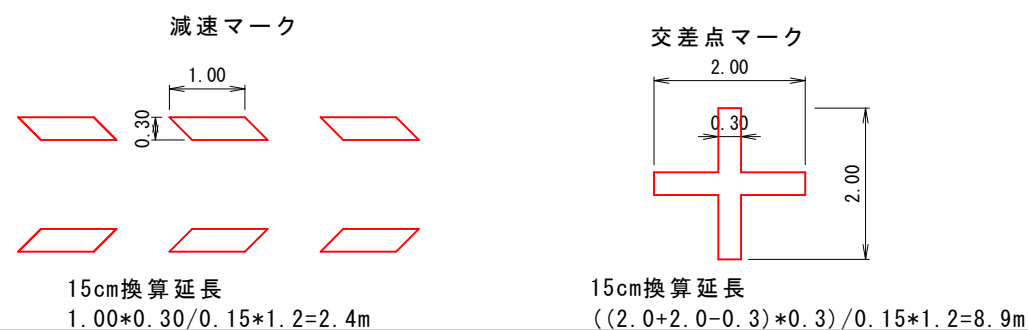
外側線（実線W=15cm）	$31.8 + 60.2 + 47.7 = 139.7$
外側線（破線W=30cm）	$2.00 * 2 * 2 = 8.0$
中心線（破線W=15cm）	$5.00 * 12 + 2.6 = 62.6$
交差点 マーク（15cm換算）	$8.9 * 2 = 17.8$
減速マーク（15cm換算）	$2.4 * (28 + 10) = 91.2$

(舗装工) 縦1:250, 横1:1000



鋪裝版切斷  $4.2+110.0+3.1+3.1+22.5+3.1=146.0\text{m}$   
鋪 裝 工  $8.0+75.6+40.0+217.0+69.8=410.4\text{m}^2$

構造図 縮尺1:100



**舗装構成** 縮尺1:10

表 層 (不陸整正)

構造図                      材料図

50	表層工	再生密粒度アスコン TOP13 2.35t/m <sup>3</sup> (設計締固密度)
	フイムコート	PK3 1.26リットル/m <sup>2</sup>
	不陸整正	再生粒度調整碎石 RM-30 28mm以上34mm未満

(※現況アスファルト舗装版厚が設計値と異なる場合、及び現況路盤が確認できない場合は  
工事監督職員と協議すること。)

平面図 縮尺1:2000



## 数量表（春野町760号線）

工 種	種 別	計 算 式	計上数量	単位
作 業 土 工				
舗 装 版 切 断	t=5cm	146.0	146	m
汚泥吸排車運搬		$0.023 * 0.05 * 146.0 = 0.17$	0.2	m <sup>3</sup>
汚 泥 処 分 費		$0.023 * 0.05 * 146.0 * 1.4 = 0.24$	0.2	t
舗装版破碎積込		410.4	410	m <sup>2</sup>
舗装版運搬処理		$410.4 * 0.05 = 20.5$	21	m <sup>3</sup>
舗 装 工				
不 陸 整 正	補足材28mm以上34mm未満	410.4	410	m <sup>2</sup>
表 層	仕上厚5cm	410.4	410	m <sup>2</sup>
区 画 線 工				
区 画 線	実線 W=15cm	139.7	140	m
区 画 線	破線 W=15cm	62.6	63	m
区 画 線	破線 W=30cm	8.0	8	m
区 画 線	矢印・記号・文字15cm換算	$17.8 + 91.2 = 109.0$	110	m
仮 設 工				
交通誘導警備員	B	4.5日 * 6人/日 = 27	27	人

(春野町760号線)

工 事 名	春野町734号線外舗装工事				
種 別	横断面図, 展開図, 構造図, 舗装構成, 平面図, 数量表				
事 業 名					
施工年度	令和8年度	課長	課長 補佐	係長	係
高知市都市建設部道路維持課					