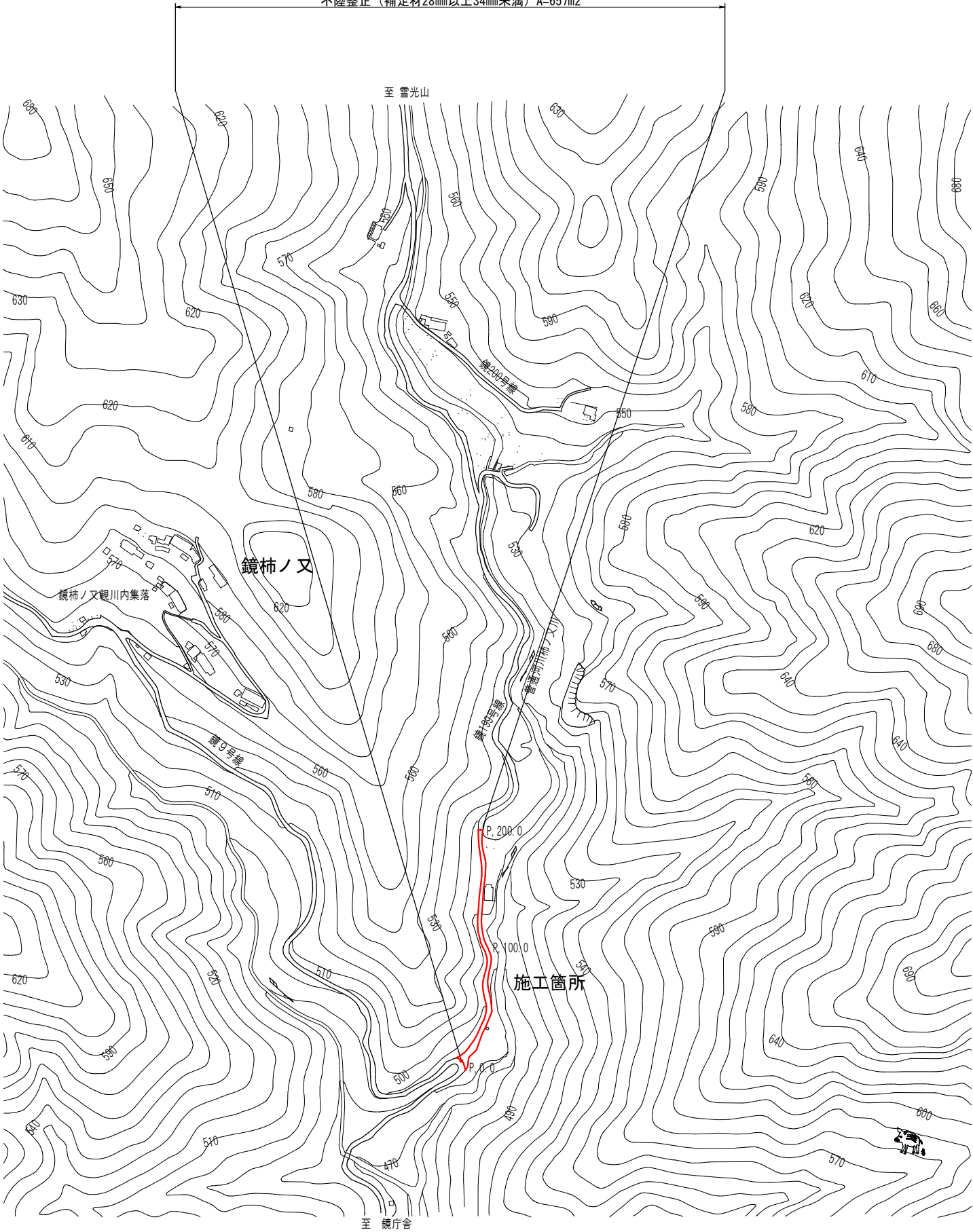
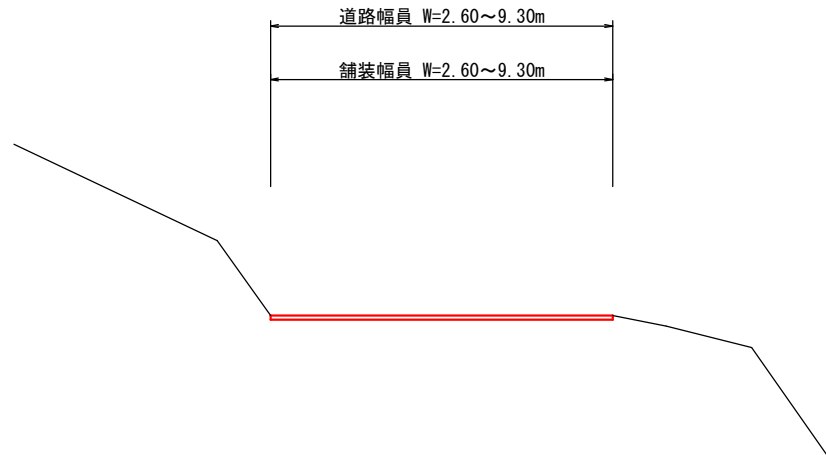


平 面 図 S=1:3000

施工延長 L=200.0m 幅員 W=2.6~9.3m  
表層 (t=4cm) A=657m<sup>2</sup>  
不陸整正 (補足材28mm以上34mm未満) A=657m<sup>2</sup>



標 準 横 断 図 S=1:50



舗装構成図 S=1:10

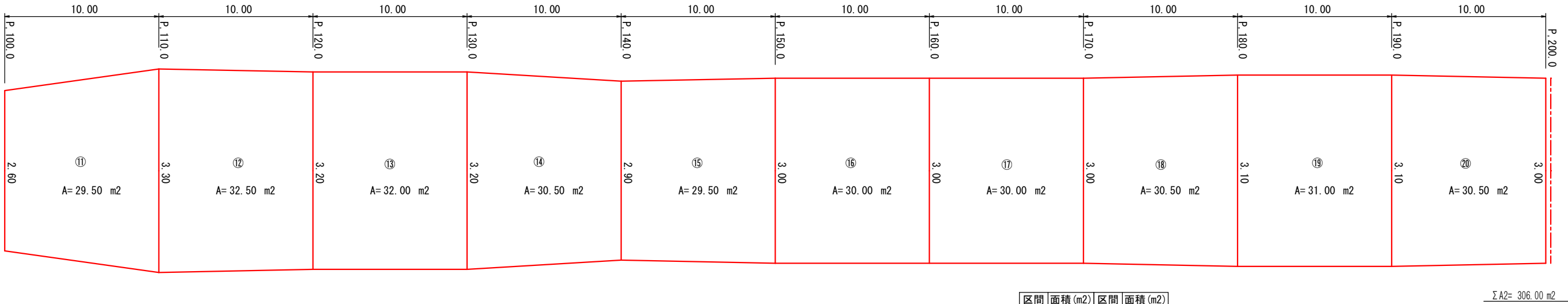
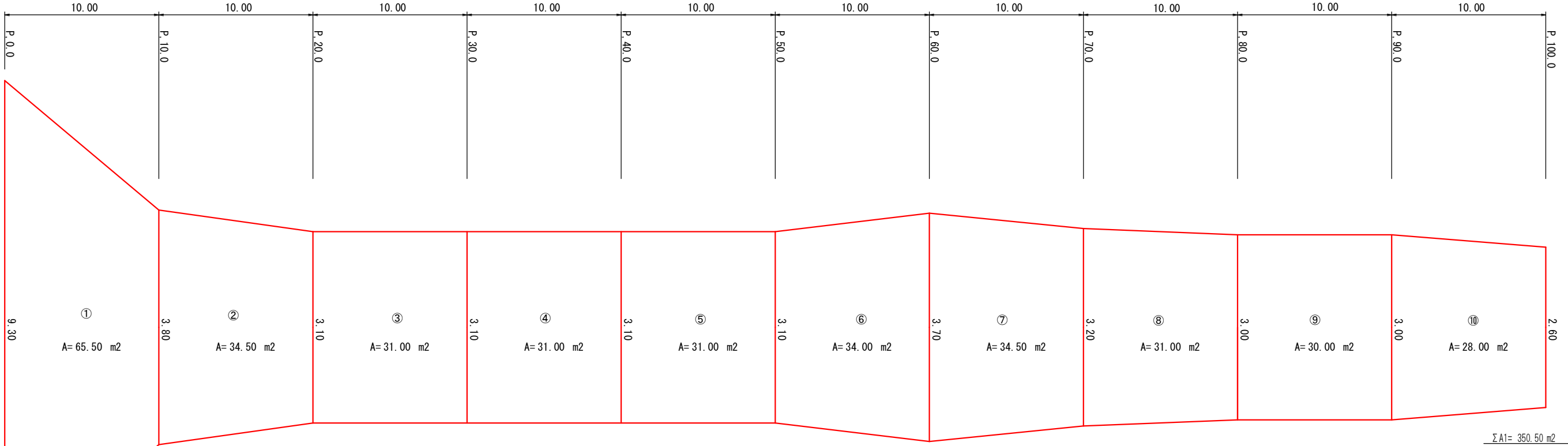
構造 図	材 料 図	
	表 層	再生密粒度As (TOP13 設計締固密度2.35t/m <sup>3</sup> )
不陸整正		プライムコート (PK-3 1.26L/m <sup>2</sup> )
		補 足 材 (RM-30 28mm以上34mm未満)

※現況舗装厚が設計値と異なる場合、及び現況路盤が確認できない場合は工事監督職員と協議すること。

工 事 名	鏡199号線舗装工事				
種 別	図 示				1/2枚
事 業 名		課 長	課長補佐	係 長	設 計
令和8年度					
高知市都市建設部道路維持課					

展開図

SV=1:50  
SH=1:200



区間	面積 (m2)	区間	面積 (m2)
①	65.50	⑪	29.50
②	34.50	⑫	32.50
③	31.00	⑬	32.00
④	31.00	⑭	30.50
⑤	31.00	⑮	29.50
⑥	34.00	⑯	30.00
⑦	34.50	⑰	30.00
⑧	31.00	⑱	30.50
⑨	30.00	⑲	31.00
⑩	28.00	⑳	30.50
		合計	656.50

--- 舗装版切断

工 事 名	鏡199号線舗装工事				
種 別	図示 2/2枚				
事 業 名		課 長	課長補佐	係 長	設 計
令和 8 年度					
高知市都市建設部道路維持課					