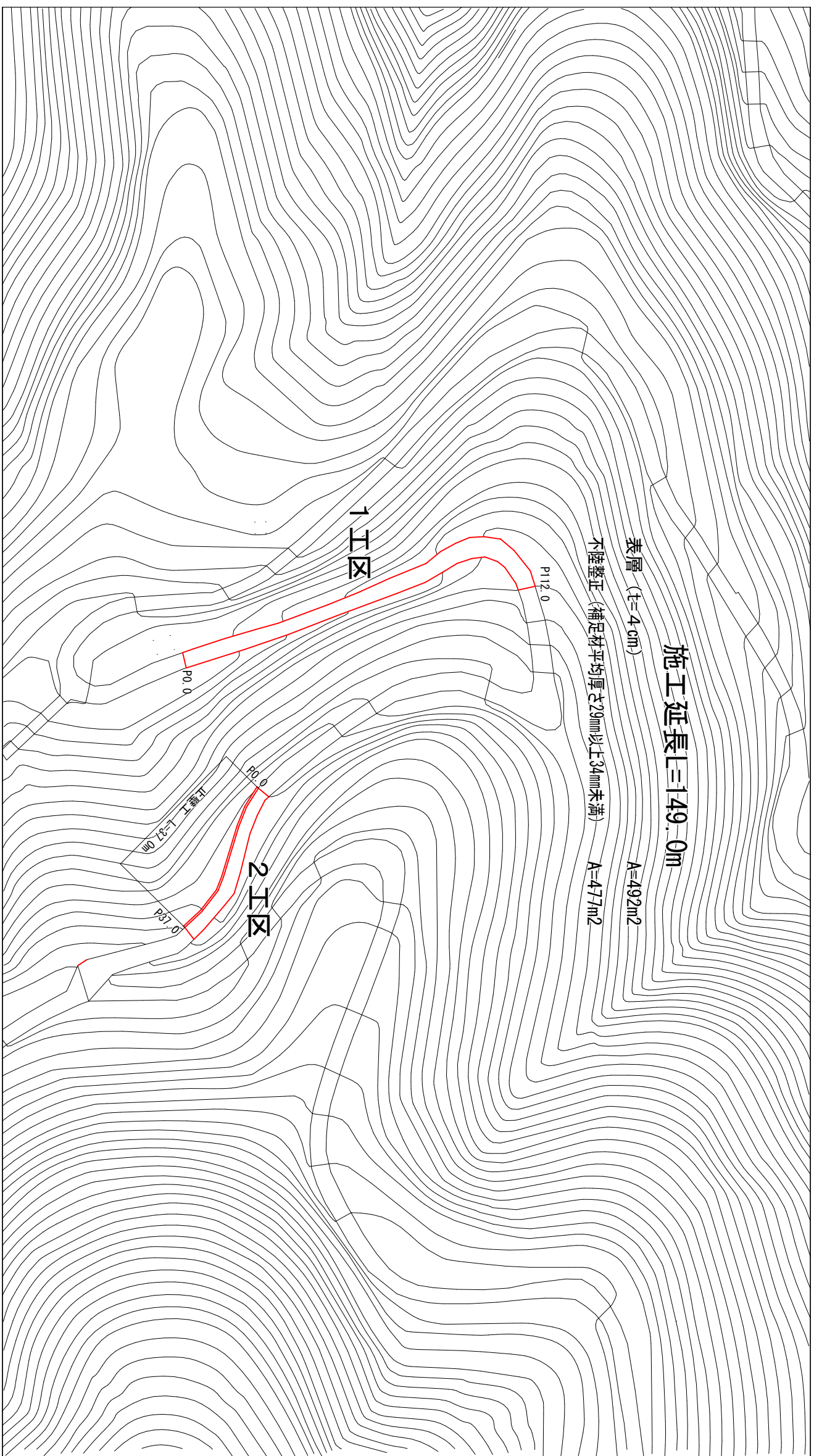
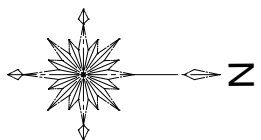


# 平面图

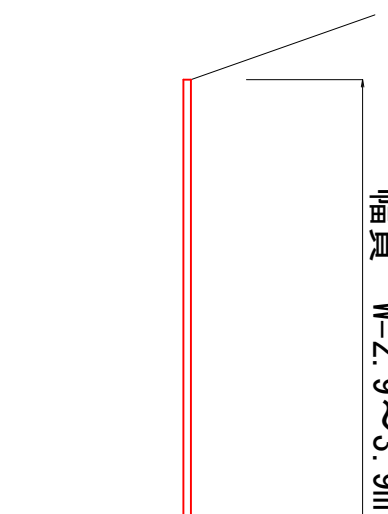
S=1 : 1000



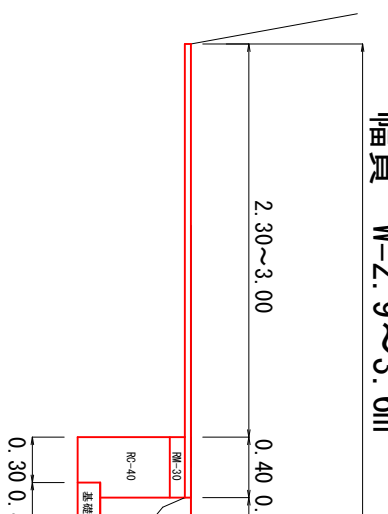
# 圖新標準

$S=1 : 50$

一、H  
X



2H



舖裝構成 S=Free

(※現況77711鋪裝版厚が設計値と異なる場合、及び現況路盤が確認できない場合は工事監督職員と協議すること)

表層工

构造图

材料圖

	再生密度(%) TOP13 2.35t/m <sup>3</sup> (設計締固密度)	40
表層		
7.74A-T	PR3 1.28t/m <sup>3</sup> /m <sup>2</sup>	100
上層路盤 	再生粒徑調整砕石 RM-30	

表層工

构造图

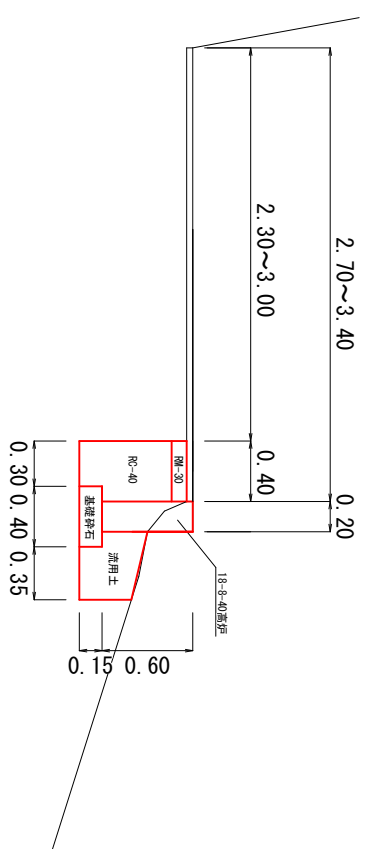
## 材料図

再生密粒度 $\gamma_{30}$ TOP13 2.35t/m <sup>3</sup> (設計締固密度)	
表層	7.5mm以下
不陸整正	PK3 1.26t/m <sup>3</sup> /m <sup>2</sup> 再生粒度調整砕石 RM-30 補足粒29mm以上34mm未満

# 図造構工壁止

$S=1 : 50$

$L=37.0\text{m}$



数量表	工 種	条 件・工 法	数 量	単 位
表 掘	土 砂		0.58	m <sup>3</sup>
堅 盤	流 用 土		0.17	m <sup>3</sup>
埋 戻 し	RC-40		0.23	m <sup>3</sup>
基礎砕石	再生砕石 RC-40		0.40	m <sup>3</sup>
型 枠	内装建物の 2×3-1-1		1.20	m <sup>2</sup>
	18-4-0 高戸		0.42	m <sup>3</sup>
堅 盤	RM-30 厚10cm		0.10	m <sup>2</sup>
表 層	再生密砕石2×3(10)3、4-1cm		0.40	m <sup>3</sup>
	新造土上		0.12	m <sup>2</sup>

※目地板4箇所

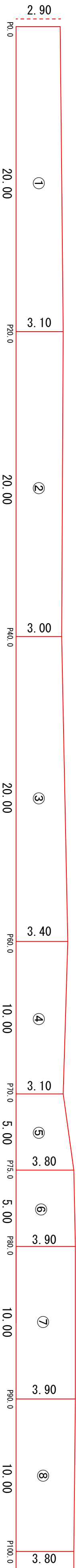
$$0.20 \times 0.60 \times 4 = 0.48 \text{ m}^2$$

一  
H  
网

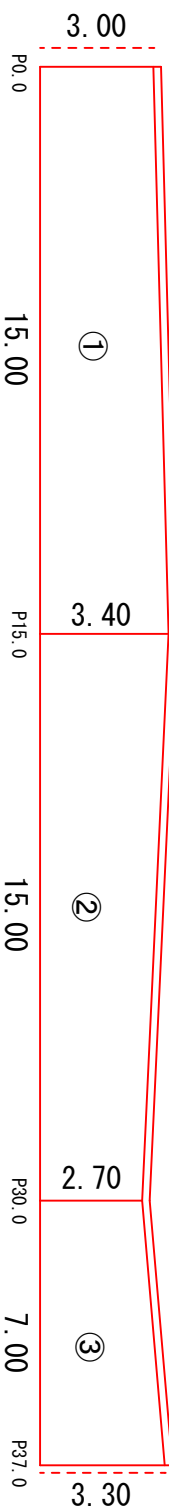
$$A=377.10\text{m}^2$$

## 鋪裝版切斷

$\Sigma L=25.00m$



2  
H  
X

$$A = 114.75 \text{ m}^2$$
止壁工  $L=37.0\text{m}$ 

区間番号	面積(m <sup>2</sup> )
①	60.00
②	61.00
③	64.00
④	32.50
⑤	17.25
⑥	19.25
⑦	38.00
⑧	38.50
⑨	45.60
合計	377.10

区間番号	面積(m <sup>2</sup> )
①	48.00
②	45.75
③	21.00
合計	114.75

工事名	土佐山176号線舗装工事				
種別	図示				
事業名		課長	課長補佐	係長	設計
令和8年度					

高知市都市建設部道路維持課