

令和8年1月28日

高知市長 桑 名 龍 吾
(高知市総務部契約課物品契約担当)

オープンカウンター方式(自由参加型競争見積)による物件調達について

案 件 番 号	7-110
発 注 形 態	製造の請負
案 件 名	「高知市の家庭ごみの出し方」チラシ
数 量 等	15,000枚
納 入 期 限	令和8年3月19日(木)
納 入 場 所	環境業務課
仕様・規格等	別紙仕様書のとおり
見 積 参 加 者 の 資 格 要 件	<p>ア 物品の買入れ等におけるオープンカウンター方式(自由参加型競争見積)の実施に関する要領第4条第1項に規定する参加者資格要件を満たす者</p> <p>イ 地域要件が「市内業者」、「準市内業者」又は「県内業者」である者</p> <p>ウ ア・イのうち物件等競争入札参加資格者名簿において営業種目における区分が「一般印刷(0301)」で登録している者</p>
見 本 の 閲 覧	見本は契約課にあります。
質 疑	<p>提 出 期 限 : 令和8年1月30日(金) 12時00分まで</p> <p>提 出 先 : 環境業務課</p> <p>質疑回答は、質疑書提出締切日の翌開庁日中に総務部契約課執務室において閲覧に付すとともに契約課インターネットホームページに掲載します。</p>
見積書提出期間	令和8年2月3日(火)から令和8年2月4日(水) 15時00分まで
見積書提出場所	高知市役所本庁舎3階 契約課 物品・業務委託契約担当
備 考	<p>(1) 見積書は、所定の様式(別記様式)を使用してください。代表者印の押印は省略可能です。また、代表者印の有無に関わらず、見積書原本の提出は不要とします。</p> <p>(2) 見積書はFAX又は持参してください。FAXにより見積書を提出した場合は、必ず契約課に到達確認をしてください。</p> <p>(3) 本案件は、契約書を作成する場合電子契約が可能であるため(請書による場合を除く。)、希望する場合は、見積書提出時に『別記様式「電子契約利用承諾書」』を電子メールの方法により契約課(kc-050500@city.kochi.lg.jp)に提出してください。(※『別記様式「電子契約利用承諾書」』: 契約課ホームページ-お知らせ-電子契約サービスの導入について)</p> <p>(4) 競争見積の結果(決定業者名及び決定金額)については、契約相手方が決定し次第、速やかに契約課執務室において閲覧に供するとともに契約課ホームページに掲載します。なお、決定業者の方には電話にて連絡のうえ、FAXで決定通知書を送付します。</p> <p>(5) その他の条件等については、「物品の買入れ等におけるオープンカウンター方式(自由参加型競争見積)の実施に関する要領」に示すとおりとします。</p>
調 達 依 頼 課	環境業務課 TEL:088-856-5374 FAX:088-856-5391 担当:石元
契約事務担当	<p>契約課物品・業務委託契約担当</p> <p>TEL:088-823-9414 FAX:088-823-9496</p>

仕様書

- | | | |
|----|----------|---|
| 1 | 品 名 | 「高知市の家庭ごみの出し方」チラシ |
| 2 | 数 量 | 15,000枚 |
| 3 | 品質・規格 | |
| | (1) 紙質 | コート 110 kg |
| | (2) 大きさ | A2 サイズ |
| | (3) 刷色 | カラー両面印刷 |
| | (4) 印刷内容 | 見本（表・裏）及び修正箇所のとおり |
| | (5) 原稿 | 現行版データ（PDF、 イラストレーターCS6）有 |
| 4 | 校 正 等 | 初回打合せ（1回）、校正（2回程度） |
| 5 | 納 品 物 | ①印刷物
②データファイル（Windows 版イラストレーターCS6 で編集可能なデータ形式のもの及び PDF 形式のものを CD 又は DVD にて納品） |
| 6 | 梱包方法 | すべてクロス折り（4つ折り）にし、区切りが分かるようにしたものを、400枚ごとにビニール紐で十字に縛る。（端数 200枚についても同様の形で縛る） |
| 7 | 納入期日 | 令和8年3月19日（木） |
| 8 | 納入場所 | 高知市環境業務課
高知市長浜宮田 2000-10 TEL:856-5374 |
| 9 | 版 権 | 完成した成果物の著作権は、高知市に帰属するものとする。 |
| 10 | 再委託について | 印刷製本の全部又は大部分を一括して第三者に委任し、又は請け負わせてはならない。
ただし、あらかじめ書面による発注者の承認を得た場合はこの限りでないが、再委託先は、県内に本社若しくは本店を有する業者又は県内に支社、営業所等を有し、当該支社、営業所等で印刷製本業務を行うことが可能な業者に限るものとする。 |

11 その他

- ・納入に係る経費は印刷価格に含むものとする。
- ・本仕様書に疑義が生じた場合、担当職員と協議すること。

〒781-0271

高知市長浜宮田 2000-10

高知市環境部環境業務課

相談サービス係 石元

TEL:856-5374/FAX:856-5391

高知市の家庭ごみの出し方



高知市のLINE公式アカウントで
ごみ分別 が検索
できます！

ごみ出し 5原則

- 1 台所ごみの水切りを忘れずに！
- 2 分別ルールを守る！
- 3 透明・半透明の袋で出す！
- 4 収集日の朝8時までに決められた場所へ！
- 5 集積場所（ステーション）を清潔に！

** お問い合わせは **

● 高知市コールセンター ☎822-8111
8時～18時 年中無休

** 詳しいことは **

● 環境業務課 ☎856-5374
長浜宮田2000-10



市 が 収 集 す る ご み

可燃ごみ・プラスチック製容器包装のステーションへ

（週2回）【☐・☐曜日】

可燃ごみ

台所のごみ



●十分に
水切りを
して出す

庭のごみ



●80cm程度に
切って束ねる

その他燃える素材のもの（おおむね45ℓのごみ袋に入る大きさのもの）



●大部分が燃える素材でできたものに限る



●マーク、マークがっていない
プラスチック製のもの

可燃ごみ収集日

地元の決められたステーションに
出してください



■ 月・木曜日の地域

朝倉、鴨田、旭街、初月、上街、高知街、北街、
南街（弘化台除く）、潮江（孕東町一部除く）、鏡、
春野（弘岡上、弘岡中、弘岡下、森山、新川、西畑、
仁ノ、西分）

■ 火・金曜日の地域

小高坂、江ノ口、秦、一宮、下知、布師田、高須、
大津、介良、五台山、三里、御豊瀬、浦戸、弘化台、
長浜、潮江（孕東町のみ）、土佐山、春野（甲殿、
秋山、芳原、内ノ谷、東諸木、戸原、西諸木、平和、
南ヶ丘）

【毎週水曜日】

プラスチック製容器包装



のマークがついた容器や包装が対象です。
※ 分別収集したプラスチック製容器包装は、リサイクルしています



出し方の注意



プラスチック製容器包装ではありません!!



資源物・不燃ごみステーションへ

（月1回）【第☐・☐曜日】

資源物

紙類

紙は5種類に分別してそれぞれ紐でしばる（雑がみは紙袋に入れてしばっても良い）。雨の日はぬれないようにポリ袋等に入れる。

新聞・チラシ



●新聞紙と、折り
込みチラシを分
ける必要はあり
ません

ダンボール



●ガムテープ等
は取り除く

雑誌



雑誌・書籍
カタログ
パンフレット
コピー用紙

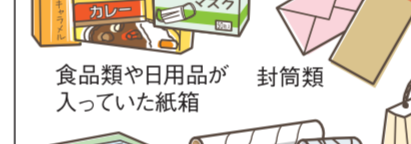
飲料用紙パック



●洗って、開いて、乾かして出す

内側がアルミコーティ
ングされているものは、
可燃ごみへ

雑がみ



●紙以外の部分（金具・ビニール部分等）は取り除く
防水加工されたもの、においや汚れが
ついた紙、金紙・銀紙などは可燃ごみへ

布類



●中身の見える
ポリ袋等に入
れる

下着、靴下、ぼろ布、汚れたものは
可燃ごみへ

ビン類



●キャップや栓をとり、中身を出して水洗いをする
●プラスチック製のキャップの根元部分は、無理
にとる必要はなし
●ラベルははがす必要はなし

以下のものは不燃ごみへ
割れビン、ガラス食器、板ガラス、薬品ビンや
化粧ビン等の飲料用ビン以外のビン

カン



●スプレーカンは
中身を使い切って
穴を開ける

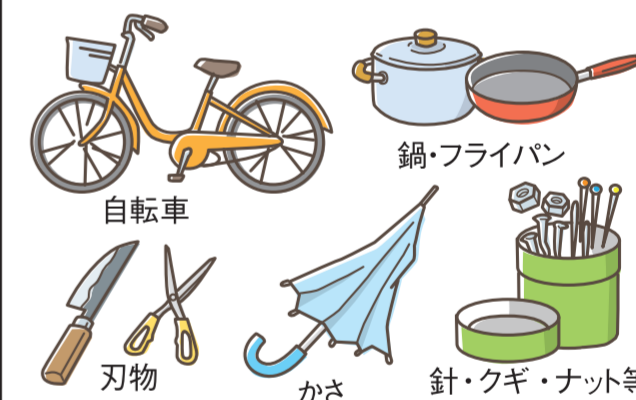
塗料や薬品、ワックス、接着剤の
入っていたカンは不燃ごみへ

穴あけが無理な場合



●中身を出し切ってください
●穴が開いていないものをまと
めて「穴あけなし」等の表記をして
出してください

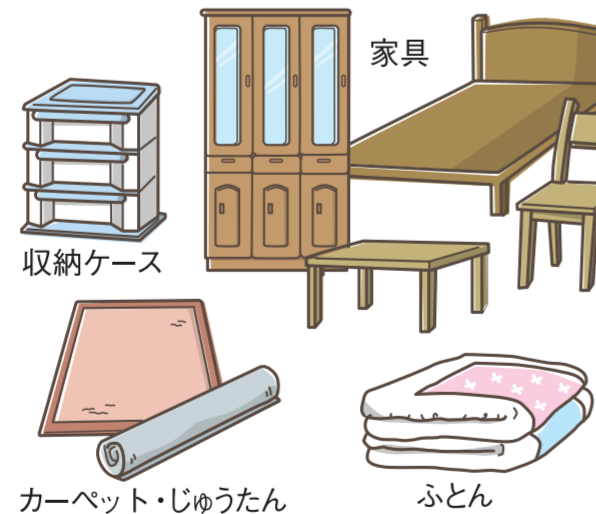
金属



●バイクや石油ストーブは燃料を抜く
（バイクは廃車手続き後）
●刃物は、新聞紙等で包むなど、危険のないようにする
●小さな金属（針、クギ、ナット等）は金属の容器等へ入れる

その他

可燃粗大ごみ



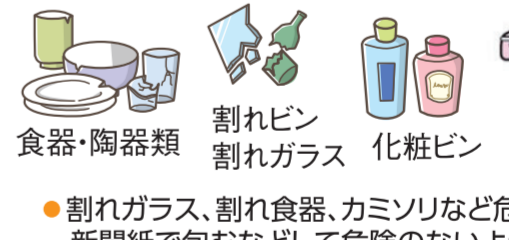
分解するなどしておおむね45ℓのごみ袋に
入る大きさにしたものは可燃ごみへ

家電品



●分解せずにそのまま出してください
電池や充電電池は取りはずして水銀を含むごみへ

不燃ごみ



●割れガラス、割れ食器、カミソリなど危険なものは
新聞紙で包むなどして危険のないようにする
スプリング無しのマットレスは可燃粗大ごみへ

水銀を含むごみ



●普通の電球、グロー球、
LED電球は不燃ごみへ

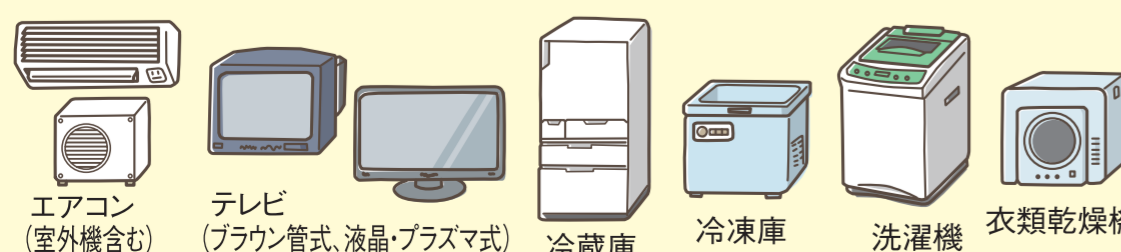
ライター器具類



●未使用の
花火・マッチ
（水で湿らせて）
ライター
（使い切って）

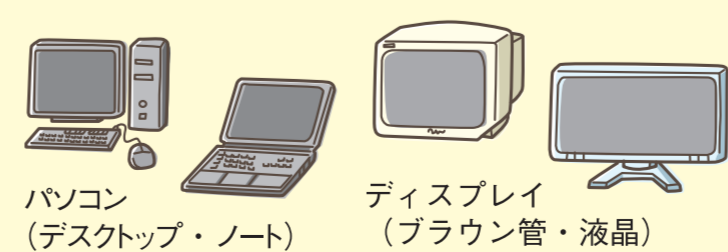
市 が 収 集 し な い ご み（これらのものは、ステーションに出すと不法投棄になります）

家電リサイクル法対象機器



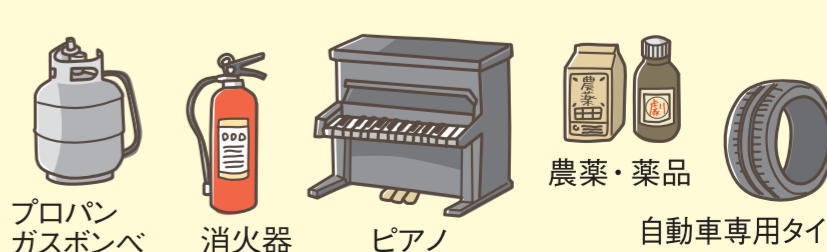
処分の仕方は裏面をご覧ください。

パソコン



処分の仕方は裏面をご覧ください。

処理困難物



販売店で引き取ってもらうようにしてください。

自分でゴミを持ち込むとき（各施設に持ち込めるものごとに分別し、事前にお問い合わせください）

●資源物 高知市再生資源処理センター

高知市大津乙1786-1 ☎866-5613

持ち込み受付
月～金（祝日は除く）
9:00～11:30
13:00～15:30

※処分手数料
（水銀含有物）
720円/5kg（家庭ごみのみ）



●可燃ごみ●可燃粗大ごみ 高知市清掃工場

高知市長浜6459 ☎842-1171

持ち込み受付
月～金（祝日は除く）
8:00～11:30
13:00～15:30

※処分手数料
120円/10kg



●不燃ごみ

三里最終処分場

高知市池2571 ☎847-2337

持ち込み受付
月～金（祝日は除く）
9:00～11:30
13:00～15:30

※処分手数料
120円/10kg

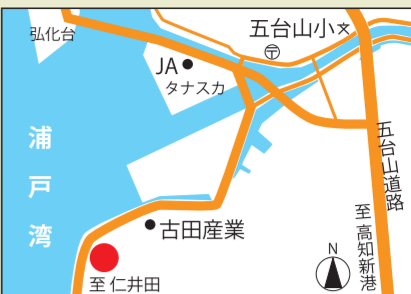


●プラスチック製容器包装 蒲満谷プラスチック減容工場

高知市仁井田3636 ☎884-4424

持ち込み受付
月～金（水曜・祝日は除く）
9:00～11:30
13:00～15:30

※処分手数料
290円/10kg



ペットボトルは店舗等の回収ボックスへ

ペットボトルの出し方



●汚れが落ちないペットボトルは、週2回の可燃ごみの日に出してください。

- 高知市では、ペットボトルは店舗等で回収ボックスを設置して回収しています。店舗の営業時間内に出してください。
- 下記に掲載していない店舗でも、自主回収している場合があります。（店舗に直接お問い合わせください）
- 星マーク（★）の店舗は、飲料用以外のペットボトルの受け取りが出来ない場合があります。



地区	店 舗 等 名 称	所在地	地区	店 舗 等 名 称	所在地	地区	店 舗 等 名 称	所在地	地区	店 舗 等 名 称	所在地		
朝 倉	★ 業務用食品スーパー 朝倉店	朝倉内	北 街	★ フジ桜井店	桜井町2丁目	下 知	★ エースワン 御座店	南御座	三 里		ホームセンターマルニ 十津店	十津2丁目	
	★ エースワン 朝倉店	朝倉丙			よどやドラッグ 城北店		八反町1丁目			サンシャインチェーン本部	稲荷町	★ エースワン 十津店	十津5丁目
	くいしんぼ如月 朝倉店	若草町		小高坂市民会館	山ノ端町			サンシャイン クラージュ店		稲荷町		高知市三里ふれあいセンター	仁井田
	くいしんぼ如月 土佐道路店	朝倉戊			高知市初月ふれあいセンター		南久万	★ ナンコクスーパー 下知店		知寄町2丁目		サンシャイン みさと店	仁井田
	プチショップ酒市	朝倉戊		★ サニーマート 中万々店	中万々			ドラッグセイムス 高知宝永店		宝永町	★ A☆MAX 横浜店	横浜新町4丁目	
	朝倉総合市民会館	朝倉戊		よどやドラッグ 南万々店	南万々	★ フジグラン葛島店	小倉町	★ サンシャイン ヴィアン店	瀬戸東町2丁目				
	毎日屋 土佐道路店	朝倉己	秦	★ サンシャイン ベルティス店	前里	★ サニーマート 高須店	葛島1丁目		サニーマート 瀬戸店	瀬戸西町3丁目			
	海老川市民会館	朝倉己		イオンモール高知	秦南町1丁目	高知市高須ふれあいセンター	高須新町2丁目		ドラッグセイムス 高知長浜店	瀬戸南町1丁目			
	松田市民会館	朝倉己		★ エースワン 秦泉寺店	中秦泉寺	サンシャイン 高須店	高須1丁目		長浜市民会館	長浜			
	高知市朝倉ふれあいセンター	曙町1丁目		★ エースワン 高知駅前店	北本町1丁目	ドラッグセイムス 高須店	高須2丁目		高知市長浜ふれあいセンター	長浜			
ホームセンターマルニ 朝倉店	朝倉東町	サンシャイン クレシア		北本町3丁目	★ ナンコクスーパー 高須店	高須3丁目	★ ナンコクスーパー 長浜店	長浜					
鴨 田	★ フジグラン高知	朝倉東町	江ノ口	★ エースワン 新本町店	新本町2丁目	★ マルナカ 高須店	高須3丁目	★ マルナカ 長浜店	長浜				
	朝倉市民会館	朝倉東町		ドラッグセイムス 高知駅前店	栄田町2丁目	高知市五台山ふれあいセンター	五台山	御豊瀬	高知市御豊瀬ふれあいセンター	御豊瀬			
	サンシャイン 朝倉店	朝倉南町		くいしんぼ如月 和泉店	和泉町	片岡酒店	一宮東町4丁目	浦 戸	高知市浦戸ふれあいセンター	浦戸			
	サンシャイン 針木店	針木本町		★ こうち生活協同組合 コープよしだ	吉田町	★ マルナカ 高知インター店	一宮中町1丁目	土佐山	高知市土佐山庁舎	土佐山			
	ドラッグセイムス 針木店	大谷公園町		毎日屋 あたご店	愛宕町4丁目	★ 業務用食品スーパー 一宮店	一宮中町1丁目	鏡	高知市鏡庁舎	鏡小浜			
旭 街	★ サンプラザ新鮮館 鴨部店	鴨部1丁目	潮 江	くいしんぼ如月 帯田店	棧橋通1丁目	一 宮	★ マルナカ 一宮店	一宮中町3丁目	春 野	春野秋山市民会館	春野町秋山		
	★ こうち生活協同組合 コープかもべ	鴨部2丁目		毎日屋 さんぽし店	棧橋通3丁目		高知市一宮ふれあいセンター	一宮中町1丁目		サンシャイン 弘岡店	春野町弘岡上		
	毎日屋 あさくらセンター店	鴨部3丁目		ドラッグセイムス 棧橋店	棧橋通3丁目		くいしんぼ如月 一宮店	一宮中町3丁目		窪内酒店	春野町弘岡上		
	ドラッグセイムス 鴨部店	鴨部3丁目		くいしんぼ如月 棧橋店	棧橋通5丁目		★ マルナカ 一宮店	一宮中町3丁目		石黒米穀店	春野町森山		
	サニーマート 神田店	神田		★ エースワン 潮江店	潮新町		一宮市民会館	一宮西町3丁目		土居鮮魚店	春野町甲殿		
上 街	★ エースワン 神田店	神田	下 知	★ 業務用食品スーパー 百石店	北竹島町	布師田	★ サニーマート あぞの店	菊野西町3丁目	大 津	山田商店	春野町甲殿		
	西山市民会館	神田		★ マルナカ 百石店	百石町2丁目		ドラッグセイムス 一宮駅前店	一宮徳谷		徳下商店	春野町西諸木		
	イオン高知 旭町店	旭町3丁目		ドラッグセイムス 六泉寺店	六泉寺町		高知市布師田ふれあいセンター	布師田		根宜谷小島商店	春野町東諸木		
	★ マルナカ 旭店	縄手町		★ サニーマート 六泉寺店	六泉寺町		くいしんぼ如月 介良店	介良甲		堀ストア	春野町東諸木		
	★ サンプラザ 塚ノ原店	塚ノ原		★ サニーマート 土佐道路東店	河ノ瀬町		ドラッグセイムス 介良店	介良乙		川崎商店	春野町東諸木		
高知街	ホームセンターマルニ 旭店	西塚ノ原		こうち生活協同組合 中央支所	南河ノ瀬町	介 良	高知市介良ふれあいセンター	介良乙		旧西村商店前	春野町東諸木		
	くいしんぼ如月 横内店	横内	潮江市民会館	南河ノ瀬町	介良市民会館		介良丙		豆匠庵	春野町東諸木			
	★ エースワン 横内店	横内	くいしんぼ如月 潮江店	北新田町	サンシャイン 介良店		介良	春野セーター	春野町西分				
	サンシャイン クロバ店	福井町	ドラッグセイムス 潮江店	北新田町	大津関公民館		大津甲	マイショップ岡村	春野町西分				
	ドラッグセイムス 高知福井店	福井町	小石木市民会館	小石木町	高知市大津ふれあいセンター		大津乙	Aコープはるの	春野町西分				
上 街	★ サニーマート 山手店	山手町	下 知	Aプライス 高知店	杉井流	大 津	くいしんぼ如月 大津店	大津乙	ローソン春野芳原店	春野町芳原			
	★ 高知大丸(東館南入口)	帯屋町1丁目		くいしんぼ如月 若松店	若松町		こうち生活協同組合 東支所	大津乙	ながさき商店	春野町内ノ谷			
	★ 毎日屋 大橋通り店	帯屋町2丁目		ドラッグセイムス 御座店	北御座		★ ナンコクスーパー 大津店	大津乙	長崎石油(内ノ谷給油所)	春野町内ノ谷			
				★ サニーマート とさのさと御座店	北御座				いけのうえ酒店	春野町平和			

家電リサイクル法対象機器の処分について

買い替えの場合

新しい製品を購入する店に引き取りを依頼するか自分で指定引取場所まで運んでください。

買い替えずに処分したい場合

その製品を購入した店に引き取りを依頼するか自分で指定引取場所まで運んでください。

買い替えずに処分したいけれど購入したお店が近くにない場合

- ①引っ越し等で以前に購入した店が遠方になった
- ②通信販売で購入した
- ③購入した店が廃業している

このような場合は、右記の家電リサイクル推進事業協力店に引き取りを依頼するか、自分で指定引取場所まで運んでください。

自分で指定引取場所まで運ぶ場合

事前に郵便局で「家電リサイクル券」を購入して、下記の指定引取場所へ運んでください。※「家電リサイクル券」の購入には、リサイクル料金のほか、振込手数料がかかります。



家電リサイクル推進事業協力店（高知県電機商業組合高知支部加盟店）

- 依頼をする時は、リサイクル料金と収集運搬料金が必要です。
- お近くに協力店がないなど、お困りの際は、高知県電機商業組合高知支部までご相談ください。

高知県電機商業組合高知支部
☎860-6655（土日祝日除く 9:00～17:00）

地区別	店名	所在地	電話番号	地区別	店名	所在地	電話番号
朝倉	池電商会	曙町1丁目	844-0024	潮江	(株)潮電気商会	棧橋通1丁目	832-3345
	アド・おほら	朝倉内	843-9545		岩井商会	竹島町	831-1893
旭街	ミツオ電機	鏡川町	872-5356	下知	エム・デンキ	南御座	884-0606
	川上電器商会	横内	843-5381		アイテック下知店	南宝永町	882-2573
	(株)キタクボデンキ	福井町	875-8163	介良	(株)デンカショップフジ	介良	860-0163
	第一電器チェーン福井店	福井東町	803-6271		第一電器(株)	介良乙	860-2121
上高知街	アイテック上町店	上町5丁目	873-5586	三里	あいてく南国	潮見台3丁目	860-7520
	(株)城南電化チェーン	本町5丁目	875-3191		筒井電器	十津3丁目	847-0735
北街	(有)丸栄ストア	桜井町1丁目	883-3700	長浜	(株)敬尚電気 高知店	横浜東町	842-2161
	マチ電器	山ノ端町	822-7089		CS・1スギモト	横浜東町	842-5457
小高坂	土居電器	新屋敷2丁目	823-6337		第一電器チェーン瀬戸店	瀬戸南町1丁目	841-2206
	メック平石電器	三園町	872-2412		三共電器 浜田店	長浜	842-2012
秦	(株)ウィットナカウエ	西秦泉寺	823-5839		(株)ヤマト電設	瀬戸南町2丁目	855-5822
	(有)ケイエス住宅設備	秦南町1丁目	872-8878	春野	パルテ・アド・トクヒラ	春野町平和	841-0115
	敬工電気	秦南町2丁目	823-1702		アトム電器春野店	アタック春野	894-4200

リサイクル料金は、対象機器の種類やメーカー、サイズなどによって異なります。詳しくは、右記の問い合わせ先にご確認ください。

家電リサイクル券センター
☎0120-319640
FAX 03-3903-7551
受付時間：午前9時～午後6時（日・祝休）
ホームページ：https://www.rkc.aeha.or.jp



IP電話などフリーダイヤルに
つながらない場合
03-5249-3455（有料）

事業所ごみはステーションに出すことはできません。

一般廃棄物
○事業系一般廃棄物とは、商店・会社・事業所等の事業活動に伴って発生したごみで、産業廃棄物以外のものをいいます。
○これらのごみは法令により自らの責任において適正に処理しなければならないとされており、自ら処理できない場合は、市の施設に持ち込むか、一般廃棄物収集運搬許可業者に委託（有料）して処理をしてください。

産業廃棄物
○産業廃棄物とは、事業活動に伴って発生したごみのうち、燃えから、汚泥、廃プラスチック類・がれき類などの20品目をいいます。
○これらのごみは、法令により事業者自身に処理責任があります。
○自ら処理することができない場合は、産業廃棄物処理許可業者に委託（有料）してしてください。

詳しくは高知市廃棄物対策課ホームページ
(http://www.city.kochi.kochi.jp/soshiki/68/)をご覧ください



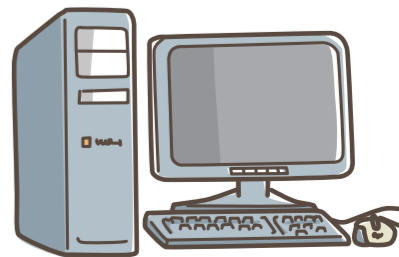
パソコンの処分について

宅配便による無料回収

高知市の連携・協力事業者であるリネットジャパンリサイクル株式会社が宅配便による無料回収を行っています。リネットジャパンリサイクル株式会社のホームページまたは電話(0570-085-800)でお申し込みください。

パソコンメーカーによる回収

各メーカーの連絡先、回収方法、再資源化料金等の詳細は一般社団法人パソコン3R推進協会のホームページをご覧ください。電話(03-5282-7685)へお問い合わせください。



「高知市家庭ごみの出し方」チラシの修正箇所

1 表面

右上端 の変更部分

- (1) 「令和7年2月」を「令和8年4月」に修正する。

プラスチック製容器包装 の変更部分

- (1) 弁当箱のイラスト を削除
- (2) トレイのイラスト を変更
- (3) 値札や値引き等のシールはリサイクル行程で取り除くことができます。
無理にはがさずそのまま出してください。 を追加

家電品 の変更部分

- (4) ビデオデッキのイラスト を削除して 携帯電話のイラスト を追加
- (5) ラジカセのイラスト を削除して ハンディファンのイラスト を追加

2 裏面

自分でごみを持ち込むとき の変更部分

- (1) (各施設に持ち込める物ごとに分別し、事前にお問い合わせください) を
(各施設に分別して持ち込んでください) に変更
- (2) 720円 ⇒ 900円 (再生資源処理センターの処分手数料を変更)
- (3) 120円 ⇒ 130円 (高知市清掃工場の処分手数料を変更)
- (4) ●不燃ごみ 三里最終処分場 を
●不燃ごみ●家電品 三里最終処分場 に変更
- (5) 120円 ⇒ 130円 (三里最終処分場の処分手数料を変更)
- (6) ●プラスチック製容器包装 菖蒲谷プラスチック減容工場 を
●プラスチック製容器包装●ペットボトル 菖蒲谷プラスチック減容工場
に変更
- (7) 290円 ⇒ 430円 (菖蒲谷プラスチック減容工場の処分手数料を変更)

ペットボトルは店舗等の回収ボックスへ の変更部分

- (1) ペットボトルの出し方 のイラストを左側縦書き表示から
「ペットボトルは店舗等の回収ボックスへ」の下部へ挿入
- (2) ペットボトルの出し方 の説明文の変更
キャップとラベルをはずしてください。 ⇒ キャップとラベルはずして
簡単に水ですすいでください。 ⇒ 簡単に水ですすいで
回収ボックスに入れます。 ⇒ 回収ボックスに入れてください。

ペットボトル回収協力店舗一覧表 の変更部分

- (1) 4列(139店舗) ⇒ 5列(132店舗) に変更
- (2) イオン高知 旭町店 を削除
- (3) 高知大丸(東館南入口) を削除
- (4) よどやドラッグ 城北店 を削除
- (5) よどやドラッグ 南万々店 を削除
- (6) 毎日屋 あたご店 を削除
- (7) くいしんぼ如月 帯田店 を削除
- (8) 下知地区へ 片岡酒店 北久保 を追加
- (9) 一宮地区の 片岡酒店 一宮東4丁目 を削除
- (10) 窪内酒店 ⇒ 旧窪内酒店 に変更
- (11) マイショップ岡村 を削除

家電リサイクル法対象機器の処分について の変更部分

- (1) 荒井金属の住所 から 朝日ヶ丘 を削除
- (2) 荒井金属の持ち込み受付 9:00~12:00 を 9:00~11:30 に変更
- (3) 日本通運の持ち込み受付 9:00~12:00 を 9:00~11:30 に変更

家電リサイクル法推進事業協力店一覧表 の変更部分

- (1) CS・1スギモト を削除