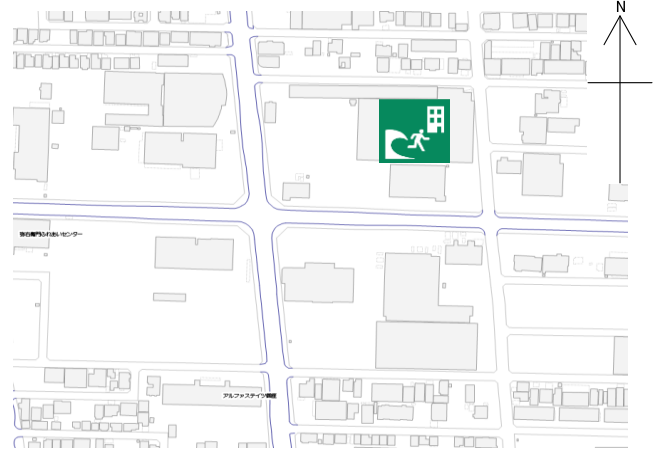


DCM御座店

施設の概要

所在地	高知市北御座4-6	施設種類	店舗等
大 街	下知	標 高	1.2m
小 学 校 区	昭和 小学校区	収容可能人数	屋上 : 4,115 人 : 人
避難場所	屋上駐車場	(1人/㎡) ※	: 人 : 人
構造, 階層	鉄骨造 3階建	訓練等実施時の 問い合わせ先	088-883-5255



設置している資機材

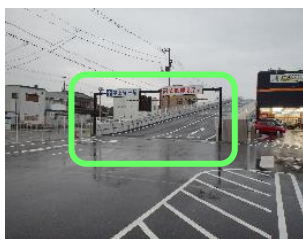
設置場所		屋上駐車場倉庫	
ボート	1	トイレ処理剤	371
救命胴衣	4	アルミシート	4,113
ヘルメット	4	トイレトーパー	247
ロープ	1	飲料水	-
簡易トイレ	21	救助サイン用資機材	1
テント	21		

南海トラフ巨大地震で想定される揺れと津波

震度 6強	津波浸水予測 : 2~3m
	津波到達予測時間 : 60分以上

施設側からの注意事項など

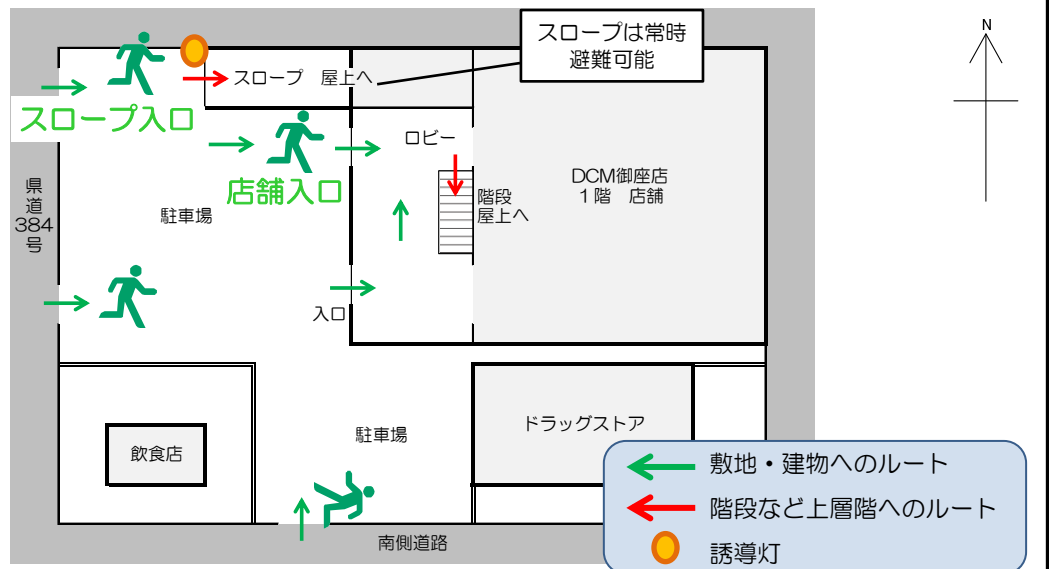
津波避難ビルへの進入方法, 避難する場所など



スロープ入口



店舗入口



※各フロア面積を小数点以下端数処理で表記しているため、合計面積と合致しない場合があります。

令和8年1月時点 高知市地域防災推進課作成




津波避難ビルへの進入方法、避難する場所など

屋上

1階からスロープ



屋上 駐車場

 階段など上層階へのルート 避難場所 資機材保管場所

店内階段



屋上