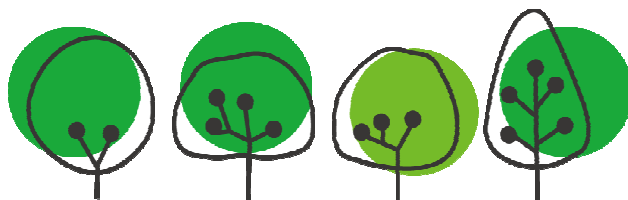




# 高知市の 障害福祉サービス等の利用の手引き

令和7年10月

高知市自立支援協議会 相談支援検討会  
高知市障がい福祉課



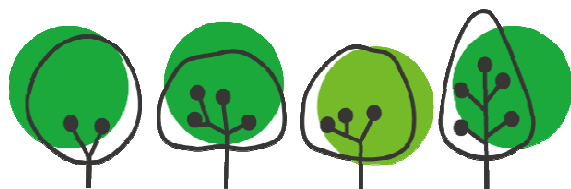


## はじめに

- この手引きは、高知市で障害福祉サービスや障害児通所支援等の利用をご希望されているご本人や、ご家族、支援者に向けて作成したものです。
- この手引きは、高知市自立支援協議会 相談支援検討会が作成しました。
- 事業所の情報は変更になる場合がありますので、ご注意ください。

## 目次

1 高知市障害者相談センター	… 1 ページ
2 サービス利用までの流れについて	… 1 ～ 2 ページ
3 サービスの申請時に必要なもの	… 3 ページ
4 利用者負担について	… 4 ページ
5 18歳未満の障害のある子どもへの支援	… 5 ～ 7 ページ
6 18歳以上の障害のある人への支援	… 8 ～ 11 ページ
7 Q & A	… 12 ～ 13 ページ
事業所一覧	… 14 ページ～



# 1 高知市障害者相談センター



障害者相談センターとは、障害のある方々の様々な相談をお受けする地域の窓口です。

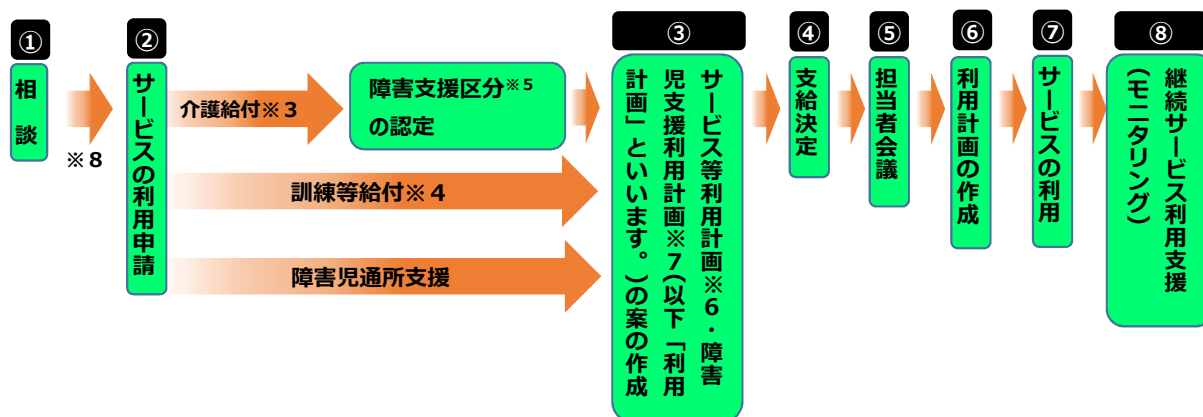
高知市では東西南北の4地域に次のセンターを設置しており、担当地域のセンターにご連絡をいただければ相談員が自宅にお伺いいたします。

※相談員が外勤で不在の場合がございますので、来所による相談希望の場合は、事前にご連絡ください。

	担当地域	センター名称	所在地	電話番号 FAX番号
東 部	布師田・大津・三里 五台山・高須・介良・南街 北街・下知	障害者相談センター 東部	葛島4丁目3-3 東部健康福祉センター内	TEL:088-882-9391 FAX:088-885-3556
西 部	朝倉・鴨田・旭街 初月・鏡	障害者相談センター 西部	旭町2丁目21-6 障害者福祉センター内	TEL:088-802-8166 FAX:088-802-8167
南 部	潮江・長浜・御畳瀬 浦戸・春野	障害者相談センター 南部	百石町3丁目1-30 南部健康福祉センター内	TEL:088-856-9255 FAX:088-856-9257
北 部	一宮・秦・江ノ口 小高坂・上街・高知街 土佐山	障害者相談センター 北部	丸ノ内1丁目7-45 総合あんしんセンター3階	TEL:088-820-5211 FAX:088-856-5549

# 2 サービス利用までの流れについて

障害福祉サービス※1・障害児通所支援※2（以下、「サービス」といいます。）の利用を希望される場合は、以下の流れでサービスが受けられるようになります。更に詳細な流れは次ページに掲載しています。



※1…障害者総合支援法に位置づけられるサービスで、主に18歳以上の方を対象としたサービス。

※2…児童福祉法に位置づけられるサービスで、18歳未満の障害児を対象としたサービス。

※3…※1の障害福祉サービスの内、居宅介護、重度訪問介護、生活介護等、介護を提供するサービス。一覧は8ページ。

※4…※1の障害福祉サービスの内、就労支援、自立訓練等、訓練等の支援を提供するサービス。一覧は9ページ。

※5…支援の度合いを表すもの。非該当～区分6まであり、区分6が最も支援の度合いが高いとされています。

※6…障害福祉サービスを利用する場合に必要な計画で、指定特定相談支援事業者が計画の案を作成します。

※7…障害児通所支援を利用する場合に必要な計画で、指定障害児相談支援事業者が計画の案を作成します。

※8…訓練等給付、障害児通所支援を利用される方は、サービスの利用申請前に、見学・体験等を実施していただきます。

注）障害福祉サービス、障害児通所支援を併用する場合の計画は、障害児支援利用計画が優先されます。

① 障害者相談センターまたは障がい福祉課に相談します。相談の結果、サービスの利用を希望する場合は、市に申請します。

※訓練等給付、障害児通所支援を利用される方は、サービスの利用申請前に、見学・体験等を実施していただきます。

② 障害のある人本人や、その保護者等が申請用紙(様式第1号)に必要事項を記入し、障がい福祉課の窓口へ提出します。

障害支援区分認定調査

申請者(サービスを受ける方)の心身の状況について、アセスメント調査・概況調査等を行います。

障害支援区分判定(一次判定)

上記の調査結果及び医師意見書の一部の項目によりコンピュータ判定を行います。

障害支援区分判定(二次判定)

一次判定の結果と医師意見書を障害支援区分認定等審査会に諮り、障害支援区分を決定、認定します。

※障害児通所支援、訓練等給付(前ページ※4参照)、地域相談支援(地域移行支援・地域定着支援)を申請する場合は、障害支援区分の認定は必要ありません。



③ 指定特定相談支援事業所もしくは指定障害児相談支援事業所(前ページ※6、※7参照)(以下、「指定相談支援事業所」といいます。)と契約し、事業所の相談支援専門員※9が、申請者(サービスを受ける方)の意向や生活の状況を踏まえ、必要なサービスなどを記載した利用計画(前ページ※6、※7参照)の案を作成します。

※本人やご家族が希望する場合、事業所が作成する利用計画に代えて、本人・ご家族自身が作成するセルフプランによることもできます。  
この場合、障害者相談センターが支援します。

障がい福祉課に、利用計画の案と計画相談支援給付費申請書(様式第13号)、計画相談支援依頼届出書(様式第18号)を提出します。

④ 障がい福祉課が利用計画の案の内容を勘案し、サービスの種別、利用量等を決定し、受給者証を交付します。

⑤ 指定相談支援事業所は、本人やご家族、関係機関等とサービス担当者会議を開いて、高知市が決定した内容の共有や必要な調整等を行います。



⑥ 指定相談支援事業所は、サービス担当者会議の結果を踏まえ、利用計画(本計画)※10を作成し、本人及び障がい福祉課に提出します。

⑦ 実際にサービスを提供する事業所・施設に受給者証を提示し、利用契約を結び、サービスを利用します。

⑧ 利用計画の内容が適切であるかどうか、あらかじめ定めた時期に確認を行うとともに、サービスの有効期限が近付いてきたら、指定相談支援事業所または障害者相談センター等が継続してサービスを利用できるように支援します。

※9…指定相談支援事業所に従事する職員で、利用計画の作成を行います。介護保険のケアマネージャーの立場にあたる方で、相談支援専門員となるためには、都道府県が実施する研修を受講する必要があります。

※10…サービスの決定がなされるまでは、利用計画案という形ですが、サービス担当者会議を経てはじめて、利用計画となります。

### 3 サービスの申請時に必要なもの



#### (1) 障害証明

サービスを利用するにあたっては、障害があることの証明が必要となります。

障害等の種別によって、以下のもので確認をします。

##### ●障害者（18歳以上の者）

- 身体障害…身体障害者手帳
- 知的障害…療育手帳等
- 精神障害・高次脳機能障害…精神保健福祉手帳、医師診断書（ICD-10に記載の病名に限る）、  
自立支援医療受給者証、障害年金受給を証明できるもの、  
特別障害給付金受給を証明できるもの
- 難病患者…国が定める対象疾患(376疾患)に罹患していることが分かる医師診断書、特定疾患医療受給者証

##### ●障害児（18歳未満の者）

- 障害者手帳（身体・療育・精神保健福祉手帳）
- 特別児童扶養手当等を受給していることを証明する書類
- ※障害が想定され、支援の必要性が認められる場合は証明書類の提出は不要場合があります。  
難病については、障害者と同様に医師の診断書が必要です。

※医師診断書については、サービスの利用開始日から3年以内の証明日（診断日）のものに限り有効です。

有効期間内の診断書であれば、コピーの提出で差支えありません。

#### (2) マイナンバー

マイナンバー法の施行に伴い、平成28年1月1日以降、サービスの申請・届出の際にはマイナンバー（個人番号）を記入していただく必要があります。

その際には、個人番号と身元の確認が必要となりますので、申請等の際には以下のどちらかをお持ちください。

##### ●個人番号カード（写真入りのため、身元確認もこの1枚で可能）

##### ●通知カード + 運転免許証など身元確認のできるもの

※代理人が申請等をされる場合は、代理人の本人確認資料と代理権が確認できる資料が必要となりますが、詳細は障がい福祉課（地域生活支援室）までお問い合わせください。

マイナンバーをお届けいただくことで、従来申請等の際にご提出いただいていた書類等の省略ができることとなりました。ただし、国において未整備な部分もあり、引き続き書類のご提出をいただかなければならないものもありますので、必要書類については障がい福祉課までお問い合わせください。なお、ご提出をお願いする物としては、以下のような物があります。

- 就労収入額の証明書、源泉徴収票等
- 年金証書、振込通知書の写し等、年金受給額の分かる資料
- 特別障害者手当、障害補償給付等を受給している場合、その受給額の分かるもの
- 雇用保険による失業給付、健康保険による傷病手当の受給額の分かる資料
- 国民健康保険の保険料等を納付した証明書等
- グループホームの家賃証明書

## 4 利用者負担について

サービスの利用者負担は、所得（負担能力）に応じて4区分の負担上限月額が設定され、ひと月に利用したサービス量に関わらず、それ以上の負担は生じません。

ただし、負担能力に応じて設定される負担上限月額よりも、サービスに係る費用の1割に相当する額の方が低い場合には、当該1割に相当する額が負担額となります。

【月額負担上限額表】

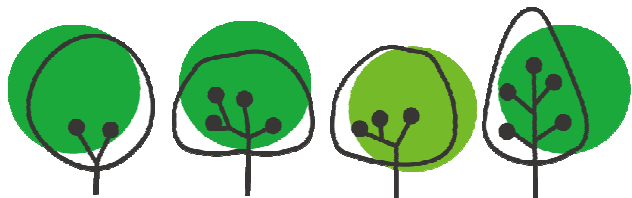
区 分	対象となる人	月額負担上限額
生活保護	生活保護世帯の人	0円
低所得	市町村民税非課税世帯	0円
一般 1	市町村民税所得割16万円未満の居宅で生活する障害者	9,300円
	市町村民税所得割28万円未満の居宅で生活する障害児	4,600円
	市町村民税所得割28万円未満の20歳未満の入所施設利用者	9,300円
一般 2	上記以外	37,200円

※20歳未満の施設入所利用者については、食費・光熱水費の実費負担も含めた利用者負担額が、平成18年以前の応能負担と同額の負担となるよう、県独自軽減制度を実施しています。

【所得を判断する際の世帯の範囲】

種 別	世帯の範囲
18歳以上の障害者（施設に入所する18、19歳を除く）	本人とその配偶者
障害児（施設に入所する18、19歳含む）	保護者の属する住民基本台帳での世帯

（注）グループホームなどは、別途、住宅費・食費・光熱水費等がかかります。



## 5 18歳未満の障害のある子どもへの支援

障害のある子どもさんが、身近な地域で必要な支援を受けられるよう、主に児童福祉法に基づく必要なサービスを実施しています。

### (1) サービスの内容

#### ① 居宅サービス

種 類	支援内容
居宅介護（ホームヘルプ）	自宅で、入浴、排泄、食事の介護等を行います。
行動援護	障害児が行動する際に生じ得る危険を回避するために必要時における移動中の介護などを行います。
同行援護	視覚障害により、移動が困難な障害児に対して、移動に必要な情報の提供（代読、代筆含む）、移動中の援護等の外出支援を行います。
移動支援（ガイドヘルプ）	屋外での移動が困難な障害児に対して、外出および余暇活動のための移動を支援します。
短期入所（ショートステイ）	自宅で介護する人が病気の場合などに、短期間、夜間も含め施設で入浴、排泄、食事の介護等を行います。

#### ② 通所サービス（障害児通所支援）

種 類	支援内容
児童発達支援	未就学児を対象に、日常生活における基本的な動作の指導、知識・技能の付与、集団生活への適応訓練などを行います。
放課後等デイサービス	就学児を対象に、放課後や夏休み等の長期休暇中に、生活能力向上のために必要な支援を行います。
保育所等訪問支援	障害児が通う保育所・幼稚園・小学校・中学校・高等学校等に出向き、訪問先の先生等と連携して、本人に対する集団生活の適応支援を行います。
居宅訪問型児童発達支援	障害児の居宅を訪問し、日常生活における基本的な動作の指導、知識・技能の付与等の支援を行います。



### ③ 入所サービス

種 類	支援内容
福祉型障害児入所支援	障害の特性に応じて、入所により、保護、日常生活の指導、知識・技能の付与を行います。
医療型障害児入所支援	障害の特性に応じて、入所により、保護、日常生活の指導、独立生活に必要な知識・技能の付与及び治療を行います。

※入所サービスについては都道府県が実施主体となっており、申請窓口は高知県中央児童相談所です。

### ④ 相談支援

種 類		支援内容
居宅サービスの利用	計画相談支援	ホームヘルパーなどの居宅サービスを適切に利用出来るよう、利用するサービスの種類や内容を定めた「サービス等利用計画」を作成します。 また、一定期間ごとにサービスの利用状況の検証を行い、計画の見直し（モニタリング）を行います。
通所サービスの利用	障害児相談支援	児童発達支援や放課後等デイサービスなどの通所サービスを適切に利用できるよう、利用するサービスの種類や内容を定めた「障害児支援利用計画」を作成します。 また、一定期間ごとにサービスの利用状況の検証を行い、計画の見直し（モニタリング）を行います。
その他	市町村による相談支援	障害のある子どもの家族等からの相談に応じ、必要な情報提供や助言等を行います。



居宅サービス、通所サービスを併用する場合、「障害児支援利用計画」の作成が優先されます。この場合、居宅サービスを含めた、障害児支援利用計画を作成します。

## （２）就労に向けての支援

特別支援学校に在籍している生徒に対しては、個別支援会議や学校が開催している進路相談会等で、本人や家族の希望を確認しながら、学校・事業所・高知市等で支援の検討を行っています。

特別支援学校に在籍しており、卒業後すぐに就労継続支援B型を利用する可能性がある方は、在学中に就労選択支援事業所※によるアセスメントを実施し、就労に関する評価（就労アセスメント）を受けることが令和7年10月から必須化されました。

高知市では、特別支援学校高等部2年生を対象に、「就労アセスメント」を実施しています。その結果については、本人・保護者・関係機関と共有し、最終的な進路の決定に活用しています。

※就労選択支援事業とは、就労継続支援B型と同じ障害福祉サービスの一つです。障害のある方ご本人が、就労先・働き方について、より良い選択ができるよう、就労アセスメントの手法を活用して、本人の希望、就労能力や適性等に合った選択ができるよう支援します。





## ① 就労継続支援 B 型とは？

日中、事業所へ通所し、就労の機会等を通じ、生産活動にかかる知識及び能力の向上や維持を図るもので、障害者総合支援法に位置づけられた障害福祉サービスです。

### 【就労継続支援 B 型事業所の利用条件】

- ・ 就労経験がある方であって、年齢や体力の面で雇用されることが難しくなった方
- ・ 就労選択支援事業を利用し、就労面に係る課題等の把握が行われた上で、就労継続支援 B 型の利用を希望する方
- ・ 上記の条件に該当しない方で、50歳に達している方、または障害基礎年金 1 級受給者の方

## ② 「就労アセスメント」とは？

卒業後すぐに就労継続支援 B 型を利用する可能性がある生徒さんの場合、利用条件の 2 番目に該当するよう、「就労アセスメント」を受けていただく必要があります。

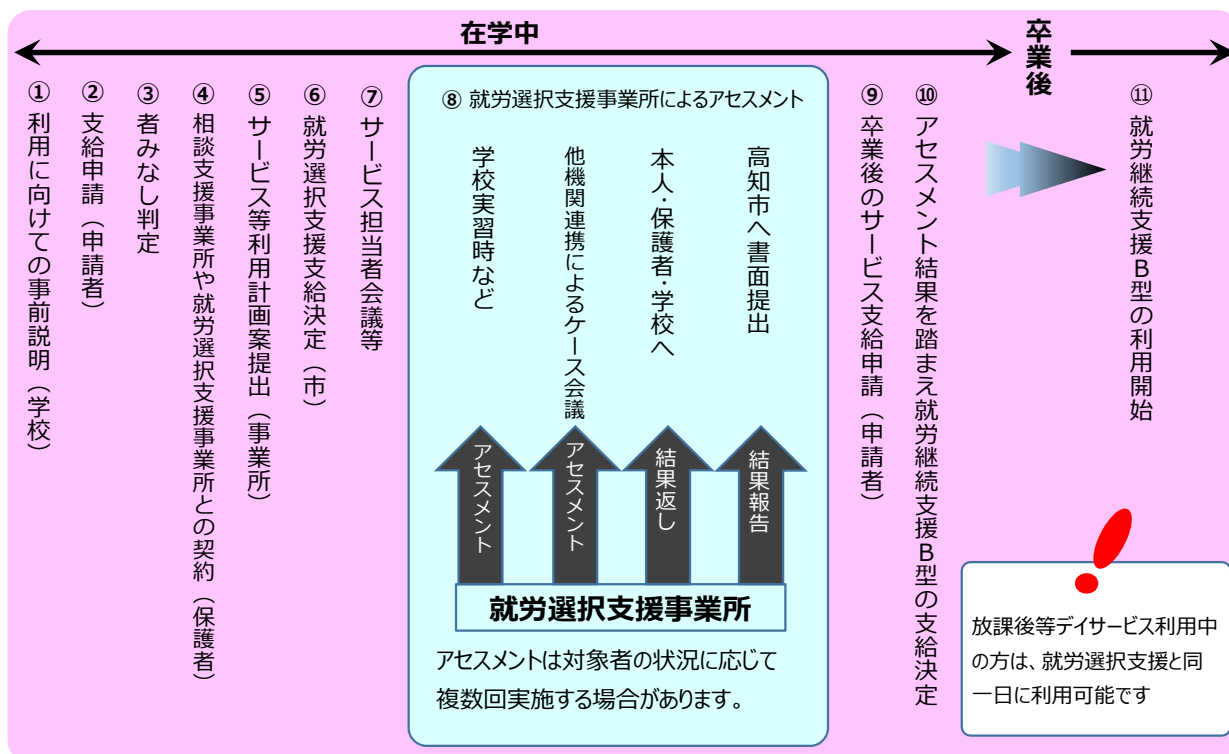
在学中に就労選択支援事業のサービスの決定を受け、事業所と契約します。契約した就労選択支援事業所等が、就労に関する適性、知識及び能力の評価や就労に関する意向、就労するために必要な配慮等について、生徒さんご本人やご家族、関係機関等と協同して整理し、ご本人にとってより適切な進路を選択できるよう支援します。

## ③ 利用の手続きや費用負担について

利用の流れは下記の図をご参照ください。

この就労アセスメントを受ける前に、学校から利用に向けた説明や聞き取りを行います。18歳未満の方は、就労選択支援事業所の利用について児童相談所へ意見照会を行う必要があります。ご本人又は保護者の方から必要書類をご提出いただいた後、児童相談所への意見照会の手続きは高知市が行います。（提出が必要な書類の詳細は、障がい福祉課にお問い合わせください。）

就労選択支援事業の利用にあたって発生する費用負担については、ご本人の世帯状況及び住民税課税状況により異なります。



## 6 18歳以上の障害のある人への支援

平成25年4月から、「障害者の日常生活及び社会生活を総合的に支援するための法律（障害者総合支援法）」が施行されました。

障害者総合支援法等に基づき、障害福祉サービス及び地域生活支援事業を実施しています。

### （１）サービスの内容

#### ① 介護給付（障害福祉サービス）

種 類	支援内容	対象となる 障害支援区分
居宅介護（ホームヘルプ）	自宅で、入浴、排泄、食事の介護等を行います。	区分 1 以上
重度訪問介護	重度の肢体不自由者または重度の知的障害若しくは精神障害により行動上著しい困難を有する人であって、常に介護を必要とする人に、自宅で、入浴、排せつ、食事の介護、外出時における移動支援などを総合的にを行います。	区分 4 以上
行動援護	障害者が行動する際に生じ得る危険を回避するために必要時における移動中の介護等を行います。	区分 3 以上
同行援護	視覚障害により、移動に困難な障害者に対して、移動に必要な情報の提供（代読、代筆含む）、移動中の援護等の外出支援を行います。	区分不要 (区分 3 以上が見込まれる方は、 障害支援区分の認定が必要)
療養介護	医療を必要とする人であって、常に介護を必要とする人に、医療機関で機能訓練、療養上の管理、看護、介護及び日常生活の世話をを行います。	区分 5 以上
生活介護	常に介護を必要とする人に、昼間、入浴、排せつ、食事の介護等を行うと共に、創作的活動又は生産活動の機会を提供します。	区分 3 以上 (50歳以上は区分 2 以上) (49歳以下で施設入所と併せて 利用する場合は区分 4 以上)
短期入所 (ショートステイ)	自宅で介護する人が病気の場合などに、短期間、夜間も含め施設等で、入浴、排せつ、食事の介護等を行います。	区分 1 以上
重度障害者等包括支援	介護の必要性がとて高い人に、居宅介護等複数のサービスを包括的にを行います。	区分 6 以上
現在高知市内にはこのサービスの提供事業所はありません。		
施設入所支援	施設に入所する人に、夜間や休日、入浴、排泄、食事の介護等を行います。	区分 4 以上 (50歳以上は区分 3 以上)



施設入所支援と生活介護などの日中活動支援を併せて実施する施設を「障害者支援施設」と言います。

## ② 訓練等給付（障害福祉サービス）

種 類	支援内容
自立訓練 （機能訓練・生活訓練）	自立した日常生活又は社会生活ができるよう、一定期間、身体機能又は生活能力の向上のために必要な訓練を行います。
宿泊型自立訓練	自立した日常生活又は社会生活ができるよう、一定期間、身体機能又は生活能力の向上のために必要な訓練を宿泊施設内にて行います。
就労選択支援	就労に関する適性、知識及び能力の評価並びに就労に関する意向及び就労するために必要な配慮を整理し、就労を希望する方が、自分に合った働き方を選択できるようサポートを行います。（就労の可否を判断したり、どの就労系福祉サービスを利用するか振り分けを行うものではありません。）下記のとおり、令和7年10月以降、サービス類型ごとに順次開始されます。
就労移行支援	一般企業等への就労を希望する人に、一定期間、就労に必要な知識及び能力の向上のために必要な訓練を行います。
就労継続支援 （A型＝雇用型） （B型＝非雇用型）	一般企業等での就労が困難な人に、働く場を提供するとともに、知識及び能力の向上のために必要な訓練を行います。
就労定着支援	一般企業へ就職された人に、一定期間、就労の継続のために必要な支援を行います。
共同生活援助 （グループホーム）	夜間や休日、共同生活を行う住居で、相談、入浴、排泄又は食事の介護その他日常生活上の援助を行います。
自立生活援助	施設やグループホーム等から一人暮らしに変わった人に、生活面の支援を行います。

※利用期間や対象年齢等、サービスによって利用条件があります。詳細は障がい福祉課にお問い合わせください。

## 就労選択支援について

### ○対象者

- ・新たに**就労継続支援B型**を利用する希望がある方 → **令和7年10月以降**、原則利用必須となります。
- ・新たに**就労継続支援A型**を利用する希望がある方 → **令和9年4月以降**、原則利用必須となります。
- ・標準利用期間を超えて就労移行支援を利用する方 → **令和9年4月以降**、原則利用必須となります。

※以下に記載する対象者の方は、ご本人の希望に応じて就労選択支援を利用することができます。

- ・新たに就労移行支援を利用する意向がある方
- ・就労経験がある方（年齢や体力の面で一般企業に雇用されることが困難になった方に限る）、50歳に達している方、障害基礎年金1級受給者のいずれかに該当し、新たに就労継続支援B型の利用を希望する方
- ・既に就労移行支援又は就労継続支援を利用しており、支給決定の更新等の意向がある方

※就労選択支援は上記のとおり、原則利用必須となりますが、受け入れ可能な就労選択支援事業所が無い場合等は、障がい福祉課基幹相談支援担当（088-823-9378）にご相談ください。



### ③ 相談支援

種 類	支援内容
計画相談支援	介護給付や訓練等給付のサービスを適切に利用出来るよう、利用するサービスの種類や内容を定めた「サービス等利用計画」を作成します。 また、一定期間ごとにサービスの利用状況の検証を行い、計画の見直し（モニタリング）を行います。
地域移行支援	施設や精神科病院等からの退所・退院を希望する方の意向、適正、障害の特性、環境や日常生活全般の状況を考慮して地域移行支援計画を作成し、面接や同行による支援を行います。
地域定着支援	24時間の連絡体制を確保し、地域移行をされた方が障害の特性に起因して緊急の事態が生じた場合に、利用者の自宅へ訪問するなどにより支援を行います。
市町村による相談支援	障害のある人やその家族等からの相談に応じ、必要な情報提供や助言等を行います。

### ④ 地域生活支援事業

種 類	支援内容
移動支援事業	屋外での移動が困難な障害のある方に対して、地域における自立生活や社会参加を促すことを目的として、外出のための支援を行います。
日中一時支援事業	障害のある方の日中における活動の場の確保や、見守り、社会に適応するための日常的な訓練等を行います。 利用には区分が必要です。
訪問入浴事業	在宅で生活をされている重度の身体障害者に対して、訪問によりご自宅にて入浴サービスを行います。
福祉ホーム	家庭内において日常生活を営むのに支障のある方が低額料金で利用できる入居できる入居施設です。 県内では南国市にある「コーポラスこくふ」1か所のみとなります。

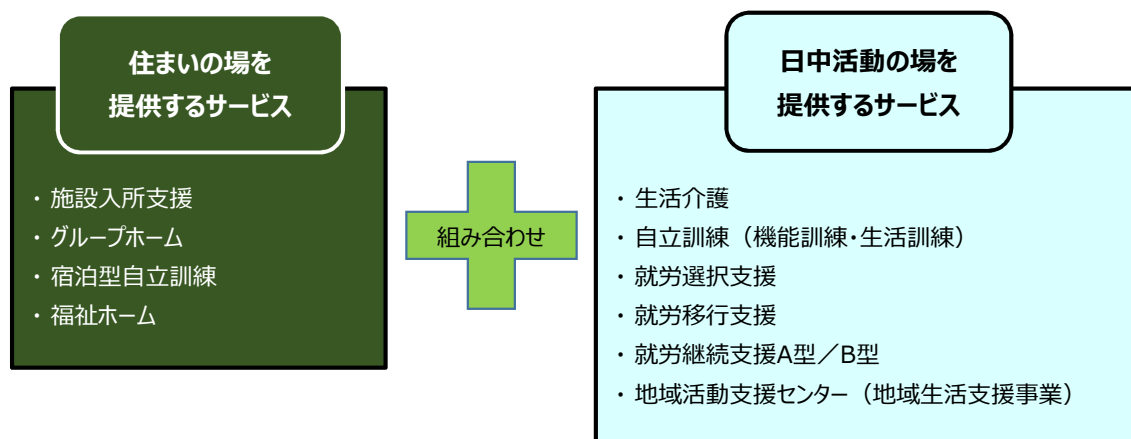


地域生活支援事業とは、障害者総合支援法に基づくサービスです。ただし、障害福祉サービスや障害児通所支援は全国一律にサービス内容や対象者が定められているのに対し、地域生活支援事業は実施市町村がその内容を定めることができるようになっています。  
このため、事業名が同じでも市町村によって内容が異なる場合があります。



## (2) 入所サービスと通所サービスの組み合わせ

障害者総合支援法では、住まいの場を提供するサービスと日中活動の場を提供するサービスに分けることにより、その人の希望に応じたサービスの組み合わせを選択できます。



## (3) 障害福祉サービス（地域生活支援事業含）の利用例

障がいのある人や家族のニーズ	利用サービス
食事や入浴の介助、買物や掃除、洗濯を手伝って欲しい。	居宅介護（ホームヘルプ）、重度訪問介護
外出をしたい（させたい）が、一人では難しい。 誰かに一緒に行って欲しい	行動援護、同行援護 移動支援事業（地域生活支援事業）
母親が急きょ入院することになった。 障害のある子どもを一時的に預かって欲しい	短期入所（ショートステイ）
自宅を離れて生活をしたい（して欲しい）。 でも一人だけの生活は心細い…。	<p>共同生活援助（グループホーム）</p> <p>グループホーム利用者に対しては、1人当たり月額1万円を上限した家賃助成があります（ただし、市町村民税課税世帯は除く）。</p> <p>福祉ホーム（地域生活支援事業）</p>
施設に入所して日中も夜間も含めた支援をして欲しい。	施設入所支援
昼間家にいるばかりじゃなく、どこかに通いたい（通って欲しい）。	<p>生活介護、自立訓練（機能訓練・生活訓練）</p> <p>就労選択支援、就労移行支援</p> <p>就労継続支援（A型／B型）</p> <p>地域活動支援センター（地域生活支援事業）</p>



# Q&A

## 【よくある質問】

### Q：「区分」とは何ですか？

**A：**「区分」とは、「障害支援区分」のことです。

障害の多様な特性やその他の心身の状態に応じて必要とされる、標準的な支援の度合を総合的に示すもので、非該当から区分 6 までの 7 段階で認定されます。

認定にあたっては、全国一律で定められた80項目の認定調査結果や医師意見書を踏まえ、市町村審査会の審査を経て認定されます。

「障害支援区分」は障害福祉サービス等を受けるための要件や、支給量、期間を定めるための基準となります。

0～18歳未満の児童や、訓練等給付、地域相談支援（地域移行支援・地域定着支援）のみの申請の場合は、区分は必要ありません。

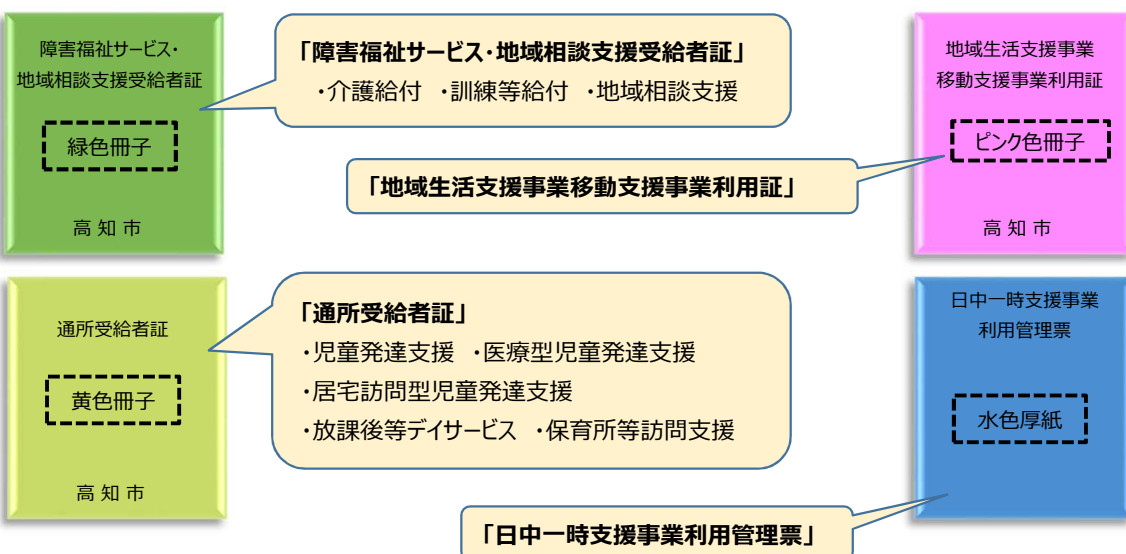
### Q：「受給者証」とは何ですか？

**A：**「受給者証」とは、サービスの支給が決定されると高知市障がい福祉課から交付される、サービスを利用するのに必要な情報が記載されているものです。

サービスを利用するときに、相談支援事業所やサービス提供事業者に提示します。紛失した場合は再発行の手続きが必要になりますので、大切に取扱ってください。

更新等で同じ種類の新しい受給者証が届きましたら、古い受給者証は破棄して構いません。

利用するサービスに合わせて次のとおり受給者証が4種類あります。利用するサービスによっては、最大4冊の受給者証が交付される場合があります。



**Q：「更新」または「継続」とは何ですか？**

**A：** 障害福祉サービス等の利用には有効期限があり、引き続き利用希望がある場合は、「更新（継続）」の手続きが必要になります。

期限が切れる3か月前に障がい福祉課から利用者に案内文書が送付され、同時に更新の手続きを支援する担当者（相談支援事業所もしくは障害者相談センター）にも連絡文書が送付されます。担当者から面談等の日程調整の連絡がありますので、お待ちください。もし、連絡がなく心配な時は、直接担当者にご連絡ください。

**【相談支援事業所の方へ】**

支給決定日から4か月未満で期限を迎える場合は、事務作業の関係上、案内・連絡文書が送付できませんので、お気をつけください。

**Q：サービスの内容を変更したいときはどうしたらよいですか？**

**A：** 担当の相談支援事業所もしくは障害者相談センターにご連絡ください。担当者がサービスの利用状況の確認を行い、必要に応じて計画を見直し、障がい福祉課に申請を行います。

新たに支給決定がされると、新たな受給者証もしくはお手元の受給者証に貼るためのシールが交付されます。

**Q：高知市外に転出することになりました。このままサービスは継続して使えますか？**

**A：** 高知市外に住民票が移されると、今お持ちの受給者証は利用できなくなります。もしそのまま同じサービスを利用し続けた場合、実費が発生してしまいます。

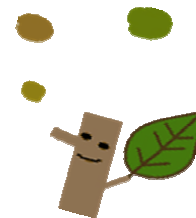
転出される前に必ず相談支援事業所等にご相談ください。





# 事業所一覧

※令和7年10月時点



- 相談支援事業所 ……15～17ページ
- ホームヘルプ等 ……18～20ページ
- 短期入所 ……21ページ
- グループホーム ……22ページ
- 就労継続支援／就労選択支援／就労移行支援／  
就労定着支援／自立訓練／生活介護／  
施設入所支援 ……23～28ページ
- 児童発達支援／放課後等デイサービス等  
……………29～33ページ
- 移動支援 ……34～36ページ
- 日中一時支援 ……37ページ
- 訪問入浴 ……38ページ



指定相談支援事業所等一覧

No.	事業所										備考
	事業所名称	郵便番号	事業所の所在地		TEL	FAX	主たる対象者				
							身体	知的	児童	精神	
1	ライフ・サポート あおぞら	780-8040	高知市	神田19-10	088-844-2852	088-844-2937	○	○	○	○	一般相談支援事業所 特定相談支援事業所 障害児相談支援事業所
2	高知県立療育福祉センター	780-8081	高知市	若草町10-5	088-844-1931	088-844-4478			○		特定相談支援事業所 障害児相談支援事業所
3	特定相談支援事業所 広場そよかぜ	781-0064	高知市	棧橋通2丁目7-3	088-821-9958	088-837-1088		○		○	特定相談支援事業所
4	指定相談支援事業所 てく・とこ・瀬戸	781-0252	高知市	瀬戸東町3丁目109	088-842-8105	088-841-2298		○	○	○	一般相談支援事業所 特定相談支援事業所 障害児相談支援事業所
5	すずめ相談支援センター	781-0802	高知市	高知市丸池町1番1-15号	088-883-6011	088-883-6024	○	○	○	○	一般相談支援事業所 特定相談支援事業所 障害児相談支援事業所
6	指定相談支援事業所みどり	780-0981	高知市	一ツ橋町一丁目159番1-102号	088-879-0282	088-879-0283				○	特定相談支援事業所
7	特定相談支援事業所 涅槃の家	781-0303	高知市	春野町弘岡下2454-28	088-894-5100	088-894-5053		○			特定相談支援事業所
8	東部障害者福祉センター「とも」	781-8121	高知市	葛島4丁目3-3	088-821-7037	088-885-3556		○	○		特定相談支援事業所 障害児相談支援事業所
9	社会福祉法人高知市社会福祉協議会南部障害者福祉センター特定相談支援事業所「しゃきょう」	780-8015	高知市	百石町3丁目1-30 南部健康福祉センター1F	088-878-9070	088-878-9071	○	○	○	○	特定相談支援事業所
10	あじさい園障害児者相談支援事業所	781-0321	高知市	春野町秋山2801-15	088-894-2828	088-894-5555	○	○	○	○	特定相談支援事業所 障害児相談支援事業所
11	特定相談支援事業所 アドレス・高知	781-0111	高知市	池2171番地5	088-837-3366	088-837-3301	○				特定相談支援事業所
12	アシスタント高知 相談支援事業所	781-8010	高知市	棧橋通3丁目29-4	088-855-8720	088-855-8721	○				特定相談支援事業所
13	高次脳機能障害相談所 青い空	780-8014	高知市	塩屋崎町2丁目12-42	088-803-4100	088-803-4420	○			○	特定相談支援事業所
14	相談支援事業所Link (旧名称：特定相談支援センター『あーち』)	780-0967	高知市	福井東町3番5号9	088-802-5138	088-802-5139	○	○	○	○	特定相談支援事業所 障害児相談支援事業所
15	相談支援センター もえぎ	781-0311	高知市	春野町芳原737-1	088-803-4442	088-803-4750	○	○	○	○	特定相談支援事業所 障害児相談支援事業所
16	指定相談支援事業所 すずらん	781-0241	高知市	横浜新町4丁目2205	088-855-9080	088-841-9330	○	○	○	○	一般相談支援事業所 特定相談支援事業所 障害児相談支援事業所
17	相談支援事業所 ヒラソル	781-8008	高知市	潮新町2丁目5-20	088-821-9212	088-821-9213	○	○	○	○	特定相談支援事業所 障害児相談支援事業所
18	えだは	781-0015	高知市	薊野西町3丁目33番3号	088-846-2402	088-846-2403	○	○	○	○	特定相談支援事業所 障害児相談支援事業所
19	多機能型児童療育支援事業所ともに	781-8134	高知市	一宮中町3丁目27-3	088-881-1738	088-881-1739			○		特定相談支援事業所 障害児相談支援事業所
20	指定相談支援事業所 ユウアンドアイ	781-8010	高知市	棧橋通3丁目14-11 田中ビル3階	088-881-5100	088-881-5101	○	○	○	○	一般相談支援事業所 特定相談支援事業所 障害児相談支援事業所

指定相談支援事業所等一覧

No.	事業所										備考
	事業所名称	郵便番号	事業所の所在地		TEL	FAX	主たる対象者				
							身体	知的	児童	精神	
21	居宅こ結び	780-8015	高知市	百石町4丁目11番地3号 2F	088-833-9030	088-881-3072	○	○	○	○	特定相談支援事業所 障害児相談支援事業所
22	相談支援事業所フレンズ	781-8122	高知市	高須新町4丁目2-27	088-855-8559	088-855-8372	○	○	○	○	特定相談支援事業所 障害児相談支援事業所
23	Samradやまうさぎ	780-0966	高知市	福井扇町13-9	088-856-6540	088-854-7882	○	○	○	○	特定相談支援事業所 障害児相談支援事業所
24	高知中央相談支援事業所	780-8028	高知市	北高見町50番1号	088-855-7794	088-855-7776	○	○	○	○	特定相談支援事業所 障害児相談支援事業所
25	相談支援事業所 アイビー	780-0056	高知市	北本町1丁目4番25号	088-881-5218	088-881-5219				○	一般相談支援事業所 特定相談支援事業所 自立生活援助
26	「めい」相談支援事業所	781-0013	高知市	薊野中町12-6 八千代ハイツ2F-E	088-881-5806	088-881-6563	○	○	○	○	特定相談支援事業所 障害児相談支援事業所
27	相談支援事業所 Hana	781-0112	高知市	仁井田1610番地4	088-879-1626	088-854-3101	○	○	○	○	特定相談支援事業所 障害児相談支援事業所
28	グッドサポート	780-8063	高知市	朝倉丙762-1	088-821-7288	088-855-8776			○		特定相談支援事業所 障害児相談支援事業所
29	相談支援事業所 新本町	780-0062	高知市	新本町2丁目10番24号	088-822-3364	088-872-2027				○	一般相談支援事業所 特定相談支援事業所
30	相談支援事業所 Clover	780-0981	高知市	一ツ橋2丁目27-2 パームビル2階	088-856-8700	088-856-8701	○	○	○	○	特定相談支援事業所 障害児相談支援事業所
31	相談支援事業所青い鳥	781-0270	高知市	長浜6557番地217	088-841-1327	088-841-1330		○	○	○	一般相談支援事業所 特定相談支援事業所 障害児相談支援事業所
32	相談支援事業所 リリー	781-0114	高知市	十津5丁目20番27号	088-881-7476	088-881-7476	○	○	○	○	特定相談支援事業所 障害児相談支援事業所
33	障害児相談支援事業所 高知ふれんど	780-0062	高知市	新本町1丁目7-30	088-803-5550	088-803-5770			○		特定相談支援事業所 障害児相談支援事業所
34	指定特定相談支援事業所 よつ葉	781-0805	高知市	東雲町4-6-207号	088-883-8383	088-881-2338	○	○	○	○	一般相談支援事業所 特定相談支援事業所 障害児相談支援事業所
35	相談支援事業所おさかなくらぶ	780-0066	高知市	比島町3丁目19-8	088-856-8841	088-856-8842	○	○		○	特定相談支援事業所
36	相談支援事業所 アクア	781-8006	高知市	萩町1丁目5番13号	088-834-3366	088-834-3366	○	○	○	○	特定相談支援事業所 障害児相談支援事業所
37	相談支援事業所 ルポ	781-1312	高知市	春野町平和481番地	088-841-2776	088-874-2225	○	○	○	○	特定相談支援事業所 障害児相談支援事業所
38	相談支援センターKazë	780-0964	高知市	横内121番地6	088-803-6533	088-803-6034	○	○	○	○	特定相談支援事業所 障害児相談支援事業所
39	相談支援事業所 アルペン清和	780-0912	高知市	八反町2丁目12番15号	088-802-5331	088-813-0225	○	○	○	○	特定相談支援事業所 障害児相談支援事業所
40	指定特定相談支援事業所 ひまわり高知	780-8064	高知市	朝倉丁329番地1	080-6384-3428	088-802-7612	○	○		○	特定相談支援事業所

指定相談支援事業所等一覧

No.	事業所										備考
	事業所名称	郵便番号	事業所の所在地		TEL	FAX	主たる対象者				
							身体	知的	児童	精神	
41	相談支援事業所 F E R N A	781-0314	高知市	春野町南ヶ丘 2 丁目 3 番地 8	088-879-1956	088-842-3320	○	○	○	○	特定相談支援事業所 障害児相談支援事業所
42	相談支援事業所鴨部	780-8051	高知市	鴨部上町 1 5 番 1 号	088-855-7384	0088-855-7385	○ (重 心・医 ケア)	○ (重 心・医 ケア)	○ (重 心・医 ケア)		特定相談支援事業所 障害児相談支援事業所
43	相談支援事業所 優	780-0901	高知市	上町 4 丁目 8 番 2 4 号 アル ファ上町 1 0 7	088-879-7296	088-879-8201	○	○	○	○	特定相談支援事業所 障害児相談支援事業所
44	相談支援事業所 ママズサポート	781-8121	高知市	葛島四丁目 1 番30号 2 階	088-856-7070	088-856-5817	○	○	○	○	特定相談支援事業所 障害児相談支援事業所
45	相談支援事業所だいじょうぶ	781-5103	高知市	大津乙 9 2 2 番地 1	088-802-5488	088-802-5618	○	○	○	○	特定相談支援事業所 障害児相談支援事業所
46	相談支援事業所シーグラスこうち	781-0240	高知市	横浜 1 7 9 番地 1 6	088-821-8501	088-821-8502	○	○	○	○	特定相談支援事業所 障害児相談支援事業所
47	相談支援事業所 彩葉	781-0011	高知市	薊野北町二丁目 7 番 1 1 号	088-821-8460		○	○	○	○	特定相談支援事業所 障害児相談支援事業所

居宅介護・重度訪問介護・同行援護・行動援護指定事業者一覧表

NO.	事業所						サービス					主たる対象			
	名称	〒	市町村名	所在地	電話番号	FAX	居宅介護	重度訪問	同行援護	行動援護	通院等乗降介助	身体	知的	児童	精神
1	ヘルパーステーション ソレイユ	780	8036	高知市	東城山町163番地1	088-856-5557	088-837-0375	○	○			●	●	●	●
2	ピアハウス高知24時間 ヘルパーステーションピア	780	0952	高知市	塚ノ原33番地1	088-840-3407	088-843-5277	○	○			●	●		●
3	ホームヘルパーステーション城西	780	0926	高知市	大膳町1番25号2階	088-871-5965	088-871-5965	○	○			●			●
4	ホームヘルパーステーションいずみの	781	0011	高知市	菊野北町3丁目2番28号	088-845-8770	088-845-7514	○				●	●		●
5	ニチイケアセンター旭	780	0935	高知市	旭町2丁目22番15号 アーバンハイツ旭	088-820-6211	088-820-6212	○	○	○		●	●	●	●
6	ニチイケアセンター高知	780	0072	高知市	杉井流1番2号	088-878-1271	088-878-1275	○	○	○		●	●	●	●
7	ニチイケアセンターくま	780	0915	高知市	小津町5-2 ダイアパレス小津町103	088-875-7566	088-875-7567	○	○	○		●	●	●	●
8	ニチイケアセンター百石	780	8015	高知市	百石町2丁目3番14号	088-805-1827	088-831-1756	○	○	○		●	●	●	●
9	ニチイケアセンターあさくら	780	8086	高知市	針木東町8-19	088-850-7010	088-844-4222	○	○			●	●	●	●
10	ヘルパーステーション虹	780	0943	高知市	旭上町32	088-844-2429	088-844-0689	○	○	○		●	●		
11	ヘルパーステーションほほえみ	780	8040	高知市	神田2291-11	088-832-4911	088-803-5519	○	○	○		●	●	●	●
12	ヘルパーステーションおせっかい	781	8008	高知市	潮新町1丁目13-26	088-832-2200	088-837-7365	○	○			●		●	
13	ヘルパーステーションさつき	780	0974	高知市	円行寺52番10	088-823-3030	088-823-3106	○	○			●			●
14	社会福祉法人高知市社会福祉協議会指定居宅介護等事業所	780	0850	高知市	丸ノ内1丁目7番45号	088-820-6865	088-823-8109	○		○		●	●	●	
15	福祉ステーションやさしいグループ	780	8066	高知市	高知市朝倉己771番地1	088-843-1300	088-843-1288	○	○	○	○	●	●	●	●
16	朝日サービス㈱指定訪問介護事業所	781	0270	高知市	長浜666	088-837-9145	088-837-9146	○	○	○		●	●	●	●
17	ケア・アシストふれあい	780	8019	高知市	北竹島町370-10	088-834-0323	088-834-0362	○	○			●	●	●	●
18	ヘルパーステーションてとて	780	0056	高知市	北本町4丁目5-25	088-878-8622	088-821-8865	○	○		○	●	●	●	●
19	ヘルパーステーションえくぼ	780	8052	高知市	鴨部1丁目11-2 2103号	088-844-5600	088-844-6006	○	○	○		●	●	●	●
20	歩介護事業所	780	8017	高知市	南竹島町16-11 1F3号	088-854-5550	088-833-2368	○		○		●	●	●	●
21	ヘルパーステーションゆずりは	781	0270	高知市	長浜1349-1	088-854-9601	088-841-3270	○	○	○		●	●	●	●
22	社会福祉法人高知市社会福祉協議会介護センターあじさい会館指定居宅介護等事業所	781	0304	高知市	春野町西分1-1	088-894-3572	088-894-3733	○		○		●	●		
23	アートケア・ヘルパーステーション	781	0270	高知市	高知市長浜1624番地4 アーバンハイツK&N301号室	088-803-8403	088-821-6140	○	○			●	●	●	
24	介護サービス ほのか	781	8105	高知市	高須東町3番25号 モーメントヤマイチ101号	088-855-3733	088-803-5739	○				●	●	●	
25	ソレイユ・ケアセンター	781	0015	高知市	菊野西町3丁目23-8 第二清風荘1階西	088-854-6067	088-854-6087	○	○	○		●	●		
26	ヘルパーステーションはち	780	8023	高知市	六泉寺町221-1 第2六泉寺ビル103	088-855-5644	088-837-8011	○	○	○	○	●	●	●	●
27	あつぱらいふ	780	0928	高知市	越前町1丁目12番10号	088-879-5503	088-879-5931	○	○	○		●			
28	セントケア高知	780	0071	高知市	高埴21-17 ルミエール高埴212号室	088-882-5771	088-882-5772	○		○		●	●	●	
29	ヘルパーステーション 虹の夢 棧橋	781	8010	高知市	棧橋通1丁目12番17号4F	088-805-1655	088-837-7903	休 止 中	休 止 中			●	●	●	●
30	ヘルパーステーションワンアップ	781	8010	高知市	棧橋通4丁目16-44 コーポ三粧1F北	088-855-7508	088-855-7509	○	○	○		●	●	●	●

居宅介護・重度訪問介護・同行援護・行動援護指定事業者一覧表

No.	事業所						サービス					主たる対象			
	名称	〒	市町村名	所在地	電話番号	F A X	居宅介護	重度訪問	同行援護	行動援護	通院等乗降介助	身体	知的	児童	精神
31	福祉センターあさくら	780	8066	高知市	朝倉己771-9 解放センター2階	088-850-7505	088-850-7508	○	○	○	○	●	●	●	●
32	訪問介護事業所ジョイハッピー	780	0915	高知市	小津町2番地10号	088-855-5311	088-855-5400	○				●	●	●	●
33	お茶の間ヘルパーステーション	781	5106	高知市	介良乙3137-5 なのはなビル2階	088-879-3264	088-879-3265	○	○	○		●	●	●	●
34	ニチイケアセンター瀬戸南	781	0253	高知市	瀬戸南町2丁目8-36	088-805-2310	088-805-2312	○	○	○		●	●	●	●
35	ヘルパー よさく	780	8063	高知市	朝倉丙1543	088-828-4390	088-874-4202	○	○	○		●	●	●	●
36	ヘルパーステーション シルキーマリン	780	8027	高知市	高見町23番地 ファミリーハウスやいろ2階	088-856-7751	088-856-7752	○	○			●			
37	ヘルパーステーションぬくもり	780	0862	高知市	鷹匠町2丁目2-25	088-875-3642	088-875-3647	○	○			●	●	●	●
38	ヘルパーステーション ミカリ	780	8052	高知市	鴨部1丁目8-11 山ノ橋コーポ102	088-856-6425	088-856-6426	○	○	休止中		●	●	●	●
39	ヘルパーステーションなかよし	781	8122	高知市	高須新町2丁目15番5号 サンハイツ小松105号	088-855-7823	088-855-7824	○				●	●	●	●
40	ヘルパーステーション あやめ	780	8061	高知市	朝倉甲488番地11 藤原第1ビル3F	088-856-5779	088-856-5780	○	○	○		●	●	●	●
41	ヘルパーステーション りんくす	780	0072	高知市	杉井流26-11	088-883-0113	088-883-0115	○		○		●	●	●	●
42	ニチイケアセンター愛宕	781	0051	高知市	愛宕町4丁目17番7号	088-802-2913	088-802-2914	○	○	休止中		●	●	●	●
43	ヘルパーステーションあざみ	781	8136	高知市	一宮東町5丁目1番地15号	088-820-2010	088-820-2010	○				●			
44	訪問介護フレンズ	781	5102	高知市	大津甲79番地1	088-803-4140	088-855-8372	休止中	休止中			●	●	●	●
45	ヘルパーステーション 彩	780	0821	高知市	桜井町1丁目8-9	088-879-1429	088-879-1429	○	○			●	●	●	●
46	ケアサポート よつ葉	781	0805	高知市	東雲町4-6-207号	088-883-8383	088-881-2338	○	○	○		●	●	●	●
47	バラヘルパーステーション	780	0270	高知市	長浜1658-22	088-881-5755	088-848-2992	○	○	○		●	●	●	●
48	ヘルパーステーション・介護塾	780	8038	高知市	石立町9-1-1	088-834-1880	088-879-6984	○		○		●	●		●
49	ケアフィオーレ高知	780	0870	高知市	本町3丁目3番23号	088-821-2880	088-821-2883	○				●	●	●	●
50	介護ステーションオ加	780	8052	高知市	鴨部1丁目17番7号	088-843-2425	088-843-2425	○	○	○		●	●		●
51	ヘルパーステーションお結び	780	8015	高知市	百石町4丁目11番地3号	088-881-5358	088-881-3072	○	○	○		●	●	●	●
52	ヘルパーステーション かがやき	781	0815	高知市	二葉町8番18号	088-874-3134	088-874-3134	○	○			●	●	●	●
53	介護24フジヘルパー	781	5108	高知市	潮見台2丁目1812	088-854-3500	088-854-3500	○	○			●	●	●	●
54	ヘルパーステーション 真心	781	0074	高知市	南金田15番12号	088-855-6570	088-855-6570	○		○		●	●	●	●
55	ニチイケアセンターかもだ	780	8040	高知市	神田806-9 楠瀬ビル1階	088-837-1005	088-837-7050	○	○	○		●	●	●	●
56	ヘルパーステーション ラビック	781	8136	高知市	一宮西町4丁目24番20号	088-821-6366	088-856-6352	○	○	○	休止中	●	●	●	●
57	ヘルパーステーション ひびき	781	5103	高知市	大津乙893番地1 ルミネハイツ1F	088-802-8243	088-802-8244	休止中	休止中	休止中		●	●	●	●
58	訪問介護ステーション万々の恵	780	0051	高知市	愛宕町4丁目7-9	088-881-5588	088-881-5501	○		○		●	●	●	●
59	ニチイケアセンター高知東	781	8105	高知市	高須東町14-4 ドリームハウス 1階 101号室	088-878-8005	088-883-0703	○	○	○		●	●	●	●

居宅介護・重度訪問介護・同行援護・行動援護指定事業者一覧表

No.	事業所						サービス					主たる対象			
	名称	〒	市町村名	所在地	電話番号	F A X	居宅介護	重度訪問	同行援護	行動援護	通院等乗降介助	身体	知的	児童	精神
60	訪問介護事業所スマートケア	781	0241	高知市	高知市瀬戸南町2丁目3-6	088-841-4245	088-841-4245	○		休止中		●	●	●	
61	ホームケア土屋 高知	781	0084	高知市	南御座1-33	050-3138-5079	050-6868-2665	○	○			●	●	●	●
62	やまもも	781	5105	高知市	介良甲844番地3 レジデンスKERANO403	088-855-7325	088-821-8507	○	○			●	●	●	●
63	ヘルパーステーション たんぽぽ	781	0253	高知市	瀬戸南町2丁目17-18	088-881-7880	088-881-7881	○				●	●	●	●
64	高知中央ヘルパーステーション	780	8028	高知市	北高見50-1	088-854-7767	088-855-7776	○				●	●	●	●
65	訪問介護事業所 そらいろ	780	8077	高知市	朝倉西町2丁目13-25	088-828-8850	088-828-8851	○				●	●	●	●
66	ヘルパーステーション かなで	780	8040	高知市	神田526-49 杉本ハイム2階西号室	088-856-6510	088-856-6511	○	○	○		●	●	●	●
67	ヘルパーステーション ミカリ潮江	781	8008	高知市	潮新町2丁目5-20	088-821-9212	088-821-9213	○	○	○		●	●	●	●
68	ヘルパーステーションやわらぎ	780	8071	高知市	鴨部高町16番33号	088-821-6735	088-821-6736	○	○	○		●	●	●	●
69	ヘルパーステーションほっとすまいる	780	8015	高知市	高知市百石町2丁目19番15号 メゾン山崎301号室	088-879-6801	088-879-6802	○	○	○		●	●	●	●
70	訪問介護事業所 悠生	781	0011	高知市	薊野北町2丁目7-11	088-821-8460	088-821-8461	○	○	○		●	●	●	●
71	よこはまほっとステーション	781	0243	高知市	横浜東町2番47号	088-841-6460	088-841-6461	○	○	○		●	●	●	●
72	ヘルパーステーションすまいる高知	780	0901	高知市	上町2丁目11番13号 TR上町ビル2階南	088-879-8269	088-879-8270	○	○	○		●	●	●	●
73	ケアサポートゆいまある	781	0806	高知市	知寄町1丁目8番7号カーサグラン高知205	088-855-8460	088-855-8461	○		○		●		●	
74	ヘルパーステーション イリス	780	0066	高知市	比島町4丁目7番11号	088-871-1211	088-871-1211	○	○			●			
75	ヘルパーステーション 照	780	8040	高知市	神田818番地21	088-803-5661	088-855-3082	○				●	●	●	●
76	小規模多機能型居宅介護事業所 ケセラ介良	781	5106	高知市	介良乙820番地1	088-821-8996	088-821-8997	○				●	●	●	●
77	訪問介護事業所わらふく	781	8008	高知市	潮新町2丁目10番1F VIVHOUSE 1F西	088-802-6073	088-802-6074	○	○	○		●	●	●	●
78	ホームヘルパーステーション サステナ	780	0870	高知市	本町3丁目6番37号 かわさき予備校3階	088-873-3303	088-873-3303	○	○			●	●	●	●
79	ヘルパーステーションなごみ	780	0966	高知市	福井扇町13番18号	088-873-9781	088-873-9781	○		○		●	●		
80	訪問介護ステーション まる	780	0051	高知市	愛宕町3丁目10番15号 コーポ愛宕A-3	088-879-0571	088-879-0572	○	○	○		●	●	●	●
81	ヘルパーステーションL i b	780	0932	高知市	縄手町64番地1	088-802-6903	088-802-5453	○				●	●	●	●
82	合同会社ヘルパーステーションいと	780	8075	高知市	朝倉南町3番45-1号	088-855-7222	088-855-7226	○	○	○		●	●	●	●
83	笑進笑明	780	8073	高知市	朝倉本町2丁目11番35号	088-813-3260			○			●	●	●	●
84	ヘルパーステーション きんちゃく	781	0261	高知市	御豊瀬476番地2	088-874-0097	088-877-2094	○	○			●	●	●	●
85	ヘルパーステーション一歩	780	0816	高知市	南宝永町5番14号1階	088-803-8955	088-803-8959	○		○		●	●	●	●
86	ヘルパーステーション心愛	780	8040	高知市	神田638番地22 神田Kコーポ2201	088-803-6637	088-803-6638	○				●	●	●	●
87	ヘルパーステーションぎんろう	781	0114	高知市	十津二丁目11番20号 深浦マンション201号	050-3117-0945	088-813-0174	○	○	○		●	●	●	●

短期入所指定事業者一覧表

NO.	事業者名	事業所所在地			電話	F A X	短期入所							
		〒	市町村	番地			定員	併設	空床	単独	対象			
											身	知	児	精
1	てく・とこ・せと	781-0252	高知市	瀬戸東町3丁目109	088-841-2144	088-841-2298	2	○	○			●		●
2	高知県立療育福祉センター	780-8081	高知市	若草町10－5	088-844-1921	088-840-4935	8	○	○				●	
3	アドレス・高知	781-0111	高知市	池2171－5	088-837-3366	088-837-3301	3	○			●			
4	福祉牧場 おおなろ園	780-8040	高知市	神田2485-2	088-831-0200	088-831-9977	2	○				●		
5	特別養護老人ホーム あざみの里	781-0011	高知市	薊野北町2丁目25－8	088-803-1122	088-803-1115	－		○		●			
6	短期入所生活介護事業所グランボヌール	781-5101	高知市	布師田字宮ノ辺1362	088-845-5400	088-845-5551	10	○			●			
7	独立行政法人 国立病院機構高知病院	780-8077	高知市	朝倉西町1丁目2－25	088-844-3111	088-843-6385	－		○			●	●	
8	あじさい園短期入所事業所	781-0321	高知市	春野町秋山2801-15	088-894-2828	088-894-5555	－		○			●		
9	高知ハビリテーリングセンター	781-0313	高知市	春野町内ノ谷63-6	088-842-1921	088-842-2601	2	○	○		●	●	●	●
10	短期入所生活介護事業所 絆の広場	781-8135	高知市	一宮南町1丁目4－75	088-846-5001	088-846-5006	20	○	○		●	●		●
11	短期入所事業所にじいろホーム介良	781-5106	高知市	介良乙1195－1	088-802-6830	088-802-6831	1	○			●	●		●
12	短期入所事業所 にじいろホーム上町	780-0921	高知市	井口町1 1	088-802-7633	088-802-7634	1	○			●	●		●
13	グループホームRASIEL高知	781-8134	高知市	一宮中町2丁目7番2 1号	088-846-6661	088-846-6662	1	○			●	●		●
14	短期入所事業所 にじいろホーム瀬戸	781-0270	高知市	長浜1 3 4 5－5	088-855-6963	088-855-6964	2	○			●	●		●
15	Tonnetto striato	780-0946	高知市	上本宮町2 4 7番地 8	088-855-3273	088-855-3274	－		○			●		●
16	小規模多機能型居宅介護事業所 ケセラ介良	781-5106	高知市	介良乙 8 2 0番地 1	088-821-8996	088-821-8997	－		○ (基準 該当)		●	●		●
17	ライフ・タウン 群青の風	781-0311	高知市	春野町芳原 7 8 8番地 1	088-844-2829	088-844-2937	1	○				●		
18	重症児ショート ほーむ	780-8051	高知市	鴨部上町1 5番 1号	088-855-7384	088-855-7385	2			○			● 重心	

**グループホーム（共同生活援助）指定事業者一覧表**

NO.	事業所名称	定員	お問い合わせ先			サービス類型			主たる対象者		
			施設名	電話番号	FAX	介護 包括 サービス	日中 サ ー ビ ス 支 援 型	外 部 サ ー ビ ス 利 用 型	身体	知的	精神
1	介援隊	14	細木病院	088-822-7211	088-871-5770	○					●
2	すむとこ	30	社会福祉法人 てくとこ会	088-855-8101	088-855-8102	○				●	●
3	ひだまり高知	16	特定非営利活動法人 ひだまり高知	088-871-1973	088-871-1973			○			●
4	ねはん友愛の家	19	涅槃の家	088-894-5100	088-894-5053	○				●	
5	すずめのお宿	25	すずめ旭天神センター	088-855-8311	088-855-8322	○			●	●	●
6	グループホームみらい	18	特定非営利活動法人 ワークスみらい高知	088-832-5810	088-832-9613	○				●	●
7	ライフ・タウンあおぞらホーム	104	ライフ・ステージ あおぞらセンター	088-844-2829	088-844-2937	○				●	
8	昭和会グループホーム しんほんまち	18	昭和会グループホーム しんほんまち	088-803-8600	088-803-8700	○				●	
9	共同生活援助事業所虹の夢+	42	有料老人ホーム瀬戸虹の里	088-854-9602	088-841-3270	○			●	●	●
10	寿限無	18	特定非営利活動法人児童・障がい児（者）相談支援ネットワーク高知	088-849-3503	088-849-3550	○				●	●
11	はるのハビリホーム	36	社会福祉法人 ファミュー高知高知ハビリテリングセンター	088-842-1921	088-842-2601	○			●	●	●
12	グループホームびおら	12	一般社団法人 るーちえ	088-855-6402	088-855-6403	○			●	●	●
13	くすのき寮	20	多機能型事業所 こだかさ障害者支援センター	088-873-0821	088-871-4700	○			●	●	●
14	グループホーム みどり	5	特定非営利活動法人 みどりの手	088-879-2255	088-879-0284			○			●
15	すずめ三里ホーム	20	すずめ三里ホーム	088-847-6666	088-847-6661	○			●	●	●
16	グループホーム あい	17	グループホーム あい	088-854-8920	088-854-8940	○				●	
17	グループホーム リットの風	10	グループホーム リットの風	088-846-2283	088-846-2288			○		●	
18	ライフ・タウン 蒼空舎	9	ライフ・ステージ あおぞらセンター	088-844-2829	088-844-2937	○				●	
19	日中サービス支援型指定共同生活援助事業所にじいろホーム介良	20	日中サービス支援型指定共同生活援助事業所にじいろホーム介良	088-802-6830	088-802-6831		○		●	●	●
20	フィオーレ高知潮江	28	フィオーレ百石町	088-856-7257	088-856-7257	○				●	●
21	フルール	42	土佐病院	088-822-3357	088-872-2027	○					●
22	日中サービス支援型指定共同生活援助事業所にじいろホーム上町	19	日中サービス支援型指定共同生活援助事業所にじいろホーム上町	088-802-7633	088-802-7634		○		●	●	●
23	おさかなのいえ	5	株式会社おさかなくらぶ	088-856-8841	088-856-8842	○			● 一部	●	●
24	グループホームRASIEL高知	20	グループホームRASIEL高知	088-846-6661	088-846-6662		○		●	●	●
25	日中サービス支援型指定共同生活援助事業所にじいろホーム瀬戸	20	日中サービス支援型指定共同生活援助事業所にじいろホーム瀬戸	088-855-6963	088-855-6964		○		●	●	●
26	Tonnetto striato	9	Tonnetto striato	088-855-3273	088-855-3274	○				●	●
27	障がい者グループホームLOOP東石立	4	障がい者グループホームLOOP東石立	088-802-5450	088-802-5451	○				●	●
28	グループホームドリームハウス寿	30	グループホームドリームハウス寿	088-833-0044	088-831-0553	○			● 一部	●	●
29	グループホーム フレンチノⅡ	24	グループホーム フレンチノⅡ	050-6883-0491	088-831-0553	○			● 一部	●	●
30	グループホーム ジャンプ	4	グループホーム ジャンプ	088-855-8750	088-855-8740	○				●	●
31	ライフ・タウン 群青の風	8	ライフ・タウン 群青の風	088-844-2829	088-844-2937		○			●	



指定事業所一覧（新体系事業所）

No.	事業所名称				電話番号	FAX	サービス	定員	主たる対象者			
		郵便番号	市町村名	住所					身体	知的	精神	難病患者等
1	スウェル	780-0056	高知市	北本町1丁目8-7	088-820-1221	088-820-1223	就労継続支援B型	40	○	○	○	○
2	ワークセンター太陽	780-8064	高知市	朝倉丁329-1	088-802-7611	088-802-7612	就労移行支援	10	○	○	○	○
					088-802-7611	088-802-7612	就労継続支援B型	20	○	○	○	○
					088-802-7611	088-802-7612	就労定着支援	-	○	○	○	○
3	サポートびあ	781-8010	高知市	棧橋通3-10-14	088-879-0285	088-879-0286	就労移行支援	6	○	○	○	○
				棧橋通3-10-12 メゾンタンドル401号室	088-837-8277	088-837-8278	就労継続支援B型	14	○	○	○	○
					088-879-0285	088-879-0286	就労定着支援	-	○	○	○	○
4	野いちごの場所	781-8102	高知市	高須本町5-32	088-880-4830	088-880-4831	就労継続支援B型	20	○	○	○	○
5	広場さんばし	781-8010	高知市	棧橋通2-7-3	088-856-8866	088-856-8877	就労継続支援B型	20		○	○	
6	社会福祉法人高知市社会福祉協議会南部障害者福祉センター指定生活介護事業所	780-8015	高知市	百石町3丁目1-30	088-878-9070	088-878-9071	生活介護	30	○	○	○	○
7	ワークスみらい高知1	781-0074	高知市	南金田28	088-856-8020	088-856-8021	就労継続支援B型	20	○	○	○	○
8	ワークスみらい高知2・3 (m's factory・Sweets factory・STRAWBERRY FIELDS)	780-8040	高知市	神田1408-12	088-854-3327	088-854-3884	就労継続支援A型	11		○	○	
							就労継続支援B型	14		○	○	
		780-8040	高知市	神田1130-6	088-803-6301	088-803-6302	就労継続支援A型	22		○	○	
							就労継続支援B型	13		○	○	
9	みどり作業所	780-0071	高知市	高埴3番25号	088-879-2255	088-879-0284	就労継続支援B型	10			○	
		783-0049	南国市	岡豊町中島宇土居ノ前650-1				10			○	
10	めざめ	780-0901	高知市	上町4丁目8-25	088-872-7851	088-872-7855	就労継続支援B型	20			○	
11	オーシャンクラブ	781-0270	高知市	長浜6193番地	088-802-8232	088-802-8233	就労継続支援B型	40		○	○	
12	作業所もえぎ	781-0311	高知市	春野町芳原737番地1	088-841-9576	088-803-4750	就労継続支援B型	10	○ 一部	○	○	
		780-0963		口細山206-9	088-843-8664	088-843-8664		10	○ 一部	○	○	
		781-0311		春野町芳原801番地1	088-803-4630	088-803-4633	生活介護	10	○ 一部	○	○	
						088-803-4750	就労継続支援B型	10	○ 一部	○	○	
13	Renée福祉サービス	780-8066	高知市	朝倉己785番地6	088-855-4141	088-855-4144	就労継続支援B型	20	○ 一部	○	○	
14	ライフ・ステージ 蒼空舎（あおぞらファクトリー）	781-0304	高知市	春野町西分1188-1	088-894-5556	088-894-5870	就労継続支援B型	25		○		
		780-8040		神田146-74	088-843-7860	088-844-2937		15		○	○	
15	すずめ旭天神センター	780-0955	高知市	旭天神町301番地	088-828-4466	088-828-4467	生活介護	25	○	○	○	
				北端町69番7	088-855-9925	088-855-9926	就労継続支援B型	15	○	○	○	
		780-0956					生活介護	10	○	○	○	○
16	すずめ共同作業所	781-0802	高知市	丸池町1番1-15号	088-883-6011	088-883-6024	生活介護	35	○	○	○	
				丸池町1番1-14号	088-883-6011	088-883-6024	就労継続支援B型	15	○	○	○	
		781-0802					就労継続支援B型	10	○	○	○	
17	すずめ通所センター	781-8136	高知市	一宮西町1丁目36番1号	088-846-1919	088-846-1929	生活介護	26	○	○	○	
				一宮西町1丁目37番17号			生活介護	6	○	○	○	
		781-8125		五台山406番地10	088-878-0388	088-861-3223	生活介護	8	○	○	○	

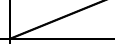
指定事業所一覧（新体系事業所）

No.	事業所名称				電話番号	FAX	サービス	定員	主たる対象者			
		郵便番号	市町村名	住所					身体	知的	精神	難病患者等
18	多機能型就労支援事業所 虹の夢	781-0270	高知市	長浜 1 4 4 0 - 1	088-855-6969	088-841-9330	就労選択支援	10	○	○	○	○
				就労継続支援 A 型（休止中）			10	○	○	○		
		781-0270	高知市	長浜 5 1 7 9 - 2 0	088-854-9605	088-841-3270	就労移行支援	10	○	○	○	
				長浜 1 3 4 9 - 1			就労継続支援 B 型	20	○	○	○	
19	障害福祉サービス事業所 あさひ・はばたき	780-0936	高知市	赤石町 7 3 - 2	088-822-5023	088-803-6162	就労継続支援 B 型	40	○	○	○	
		781-8134		一宮中町 1 丁目 3 - 6 0								
20	作業所ひまわり	780-8015	高知市	百石町 3 丁目 1 - 3 0	088-832-3200	088-832-3200	就労継続支援 B 型	10	○	○	○	○
		780-0870		丸ノ内 1 丁目 2 - 2 0 高知県庁地下			088-823-9613	就労継続支援 B 型	10	○	○	○
21	維新工房きらり	781-0270	高知市	長浜字菖蒲谷 4 9 8 3 - 2	088-805-2514	088-805-2515	就労継続支援 A 型	25	○	○	○	
22	就労サポートセンターかみまち	780-0901	高知市	上町 3 丁目 4 番 2 3 号	088-872-2644	088-872-2645	就労選択支援	10	○	○	○	○
							就労移行支援	10	○	○	○	○
							就労継続支援 B 型	10	○	○	○	○
							自立訓練（生活訓練）	8	○	○	○	○
		780-0861	高知市	升形 3 番 6 号 升形尾木ビル 2 階南			就労定着支援	-	○	○	○	○
							自立訓練（生活訓練）	6	○	○	○	○
23	ライフ・ステージ 第 2 あおぞら	780-0928	高知市	越前町 2 丁目 1 3 - 1 2	088-823-8832	088-821-9937	就労継続支援 B 型	20		○	○	
				越前町 2 丁目 1 0 - 2 1								
		780-0911		新屋敷 1 丁目 4 - 1								
24	せるぼ	780-0945	高知市	本宮町 1 0 5 番地 2 5	088-855-6101	088-855-6102	就労継続支援 A 型	10	○	○	○	
							就労継続支援 B 型	10	○	○	○	
25	昭光園	780-0056	高知市	北本町 4 丁目 2 番 4 9 号	088-884-6128	088-884-6355	生活介護	40		○		
							就労継続支援 B 型	30		○		
26	【障害者支援施設】 高知ハビリテーリングセンター	781-0313	高知市	春野町内ノ谷 6 3 番地 6	088-842-1921	088-842-2601	施設入所支援	40	○	○	○	○
							生活介護	14	○	○	○	○
							自立訓練（機能訓練）	20	○	○	○	○
							自立訓練（生活訓練）	6	○	○	○	○
27	アルバーテ	781-0313	高知市	春野町内ノ谷 6 3 番地 6	088-842-1921	088-842-2601	就労移行支援（休止中）	6	○	○	○	○
							就労継続支援 B 型	40	○	○	○	○
							就労定着支援（休止中）	-	○	○	○	○
28	ポーチカ	781-0074	高知市	南金田 5 番 6 号	088-855-6402	088-855-6403	就労継続支援 B 型	20	○	○	○	○
29	ポーチカⅡ	781-0806	高知市	知寄町 2 丁目 3 番 7 号	088-855-6402	088-855-6403	就労継続支援 B 型	20	○	○	○	
30	ワークスみらい高知 4（甘味茶寮さくらさく。）	780-8031	高知市	大原町 1 0 9	088-855-6655	088-855-6656	就労継続支援 A 型	10		○	○	
							就労継続支援 B 型	10		○	○	
31	こだかさ障害者支援センター	780-0928	高知市	越前町 2 丁目 4 番 5 号	088-873-0821	088-871-4700	就労継続支援 A 型	10	○	○	○	
							就労継続支援 B 型	44	○	○	○	
32	青い空	780-8014	高知市	塩屋崎町 2 丁目 1 2 - 4 2	088-803-4100	088-803-4420	就労継続支援 B 型	30	○	○	○	
		781-1300	高岡郡	越知町越知甲 1 6 9 5 - 1				10	○	○	○	○
33	ライフ・ステージ あおぞらセンター	780-8040	高知市	神田 6 0 - 7	088-844-2829	088-844-2937	生活介護	20		○		
34	【障害者支援施設】 アドレス・高知	781-0111	高知市	池 2 1 7 1 番地 5	088-837-3366	088-837-3301	施設入所支援	40	○			
							生活介護	40	○			

指定事業所一覧（新体系事業所）

No.	事業所名称				電話番号	FAX	サービス	定員	主たる対象者			
		郵便番号	市町村名	住所					身体	知的	精神	難病患者等
35	涅槃の家	781-0303	高知市	春野町弘岡下2454番地28	088-894-5100	088-894-5053	生活介護	15		○		
							就労継続支援B型	25		○		
36	【障害者支援施設】 福祉牧場 おおなる園	780-8040	高知市	神田2485-2	088-831-0200	088-831-9977	施設入所支援	60		○		
							生活介護	60		○		
37	東部障害者福祉センター「ゆう」	781-8121	高知市	葛島4丁目3番3号	088-885-3471	088-885-3556	生活介護	20		○		
38	生活介護事業所第二あじさい園	781-0321	高知市	春野町秋山2801-15	088-894-2828	088-894-6688	生活介護	20		○		
39	生活介護事業所こぼと作業所	780-8072	高知市	曙町1丁目4-34	088-850-7703	088-850-7704	生活介護	20		○		
40	【障害者支援施設】 障害者支援施設あじさい園	781-0321	高知市	春野町秋山2801-15	088-894-2828	088-894-5555	施設入所支援	50		○		
							生活介護	50		○		
41	独立行政法人国立病院機構高知病院	780-8077	高知市	朝倉西町1-2-25	088-844-3111	088-828-4664	生活介護	5	○	○		
42	独立行政法人国立病院機構高知病院	780-8077	高知市	朝倉西町1-2-25	088-844-3111	088-828-4664	療養介護	120	○	○		
43	指定就労継続支援B型事業所きずな	780-0935	高知市	旭町2丁目21-6	088-873-7790	088-873-7790	就労継続支援B型	20	○	○	○	
44	さんかく広場	780-0064	高知市	和泉町15-16	088-822-2523	088-822-2528	就労継続支援B型	30			○	
45	てく・とこ・せと	781-0252	高知市	瀬戸東町3丁目109	088-841-2144	088-841-2298	宿泊型自立訓練	19		○	○	
							自立訓練（生活訓練）	20		○	○	
46	「ワークスみらい高知6」ひだまり小路 土佐 茶カフェ	780-0841	高知市	帯屋町2丁目1-31	088-855-7753	088-855-8753	就労継続支援A型	10		○	○	
							就労継続支援B型	10		○	○	
47	自立訓練（生活訓練）インテグレーション	780-0870	高知市	本町5丁目6番35号 つちばしビル1階	088-856-8106	088-856-8106	自立訓練（生活訓練）	10			○	
		781-0901	高知市	上町1丁目2-10 脇ハイツ1F	088-879-6840	088-879-6840	就労継続支援B型	10			○	
48	おしごと画楽	780-0822	高知市	はりまや町3丁目16-8	088-878-8765	088-878-8685	就労継続支援B型	20		○	○	
49	はあと33番地	781-0803	高知市	弥生町3-16	088-882-1226	088-882-1226	生活介護	6	○	○		
50	生活介護事業所 あすか	780-8040	高知市	神田1637-4	088-855-6766	088-855-5678	生活介護	20		○		
51	就労継続支援B型事業所 リットの風	781-0011	高知市	菊野北町2丁目25番10号	088-846-2283	088-846-2288	就労継続支援B型	20		○	○	
52	Life time	780-0046	高知市	伊勢崎町11番10号	088-821-8537	088-821-8537	就労継続支援B型	20	○	○	○	○
53	オウンパス	780-0056	高知市	北本町1丁目8-7	088-820-1221	088-820-1223	就労継続支援A型	10	○	○	○	○
54	就労継続支援B型事業所ユウアンドアイ	781-8010	高知市	棧橋通3丁目14-11 田中ビル2F	088-881-5100	088-881-5101	就労継続支援B型	20		○	○	○
55	えだは	781-5103	高知市	大津乙1024-3	088-866-0240	088-866-0242	就労選択支援	10	○	○	○	○
							就労移行支援	16	○	○	○	○
							就労定着支援	-	○	○	○	○
56	てとてあさひ	780-0938	高知市	旭駅前町28番地1	088-881-0575	088-881-5484	就労継続支援B型	20	○ 視覚			
57	ラフル	780-0062	高知市	新本町2丁目10-24 土佐病院	088-822-3357	088-872-2027	就労継続支援B型	10			○	
		780-0062	高知市	新本町2丁目6-1	088-822-3357	088-872-2027	就労継続支援B型	10			○	
58	生活介護事業所 デイサービスセンター幸のつ どい瀬戸事業所	781-0253	高知市	瀬戸南町1丁目1545-1	088-855-8377	088-855-8378	生活介護	10	○			
59	生活介護事業所 にじいろホーム介良	781-5106	高知市	介良乙1195-1	088-802-6830	088-802-6831	生活介護	20	○	○	○	
60	指定就労継続支援A型事業所あいる	780-8050	高知市	鴨部858番地1	088-854-6110	088-840-1171	就労継続支援A型	15	○	○	○	○
61	就労継続支援 うさぎ	780-8040	高知市	神田693番地1	088-802-7670	088-802-7671	就労継続支援A型	10	○ 一部	○	○	○
		780-8040	高知市	神田688番地6	088-802-7670	088-802-7671	就労継続支援B型	10	○ 一部	○	○	○
62	しばてん大学農学部ひこばえ	780-0056	高知市	北本町1丁目13番3号 上雅ビル 2階	088-855-7989	088-855-7989	就労継続支援B型	20	○ 一部	○	○	
63	TOY connections	780-0915	高知市	小津町3-19 生涯学習健康セン ターキラヴィ 1階	088-855-3273	088-855-3274	就労継続支援A型	20		○	○	
64	生活介護事業所 にじいろホーム上町	780-0921	高知市	井口町11	088-802-7633	088-802-7634	生活介護	20	○	○	○	○

指定事業所一覧（新体系事業所）

No.	事業所名称				電話番号	FAX	サービス	定員	主たる対象者			
		郵便番号	市町村名	住所					身体	知的	精神	難病患者等
65	就労支援事業所フィオーレ高知	780-8017	高知市	南竹島町１６番地９	088-856-5155	088-856-5155	就労継続支援Ｂ型	10	○ 一部	○	○	○
		780-0870		高知市高見町２００－１	088-856-5422	088-856-5424	就労継続支援Ｂ型	10	○ 一部	○	○	○
66	就労継続支援Ｂ型おさかなくらぶ	780-0066	高知市	比島町３丁目１９番８号	088-856-8841	088-856-8842	就労継続支援Ｂ型	20	○	○	○	○
67	シーグラスこうち	781-5103	高知市	大津乙１２０４番地１	088-856-9930	088-856-9932	就労継続支援Ａ型	10		○	○	
		781-0240	高知市	横浜１７９番地１６号	088-821-8501	088-821-8502	就労継続支援Ｂ型	10	○ 一部	○	○	
68	デイサービスセンターりん・わかくさ	780-8081	高知市	若草町１６番１１－８号	088-881-1892	088-850-9031	生活介護	5	○	○		○
69	相談支援事業所 アイビー	780-0056	高知市	北本町１丁目４番２５号	088-881-5218	088-881-5219	自立生活援助	-			○	
70	クウォール	781-5101	高知市	布師田３９７６－４	088-845-8883	088-846-0312	就労継続支援Ａ型	20		○	○	
71	重症児・者デイサービスずうーと	781-0074	高知市	南金田１１番５号	088-881-1200	088-881-1201	生活介護	5	○	○		
72	リエール	780-8033	高知市	南はりまや町１－１７－１ ケン タッキービル１階西号室	088-802-7530	088-802-7531	就労継続支援Ａ型	20	○ 一部	○	○	○
73	生活介護事業所 にじいろホーム瀬戸	781-0270	高知市	長浜１３４５－５	088-855-6963	088-855-6964	生活介護	20	○	○	○	○
74	アクアネイチャー	780-0965	高知市	福井町３１２７	088-802-8741	088-802-8742	就労継続支援Ｂ型	20	○ 一部	○	○	○
75	就労継続支援ｂ型事業所アルコ	780-8011	高知市	梅ノ辻１番６号リヴィエラ梅ノ辻	088-879-8568	088-879-8568	就労継続支援Ｂ型	10	○ 一部	○	○	○
		780-8011	高知市	梅ノ辻４番１１号 フィッシングハヤシテナントビル	088-879-8568	088-879-8568	就労継続支援Ｂ型	10	○ 一部	○	○	○
76	サスケ設計工房高知	781-0801	高知市	小倉町３番３０号 フジグラン葛島 店２階	088-861-1170	088-861-1171	就労継続支援Ａ型	20	○	○	○	○
77	障害福祉サービス事業所わかくさ・あさくら	780-8050	高知市	鴨部９７９－２８	088-844-4740	088-844-4740	就労継続支援Ｂ型	40	○	○	○	○
		780-8061		朝倉甲５５７－１	088-840-4550	088-840-4550						
78	楽（らっく）学	780-0965	高知市	福井町１６９７番地１	088-856-9724	088-856-9725	生活介護	20	○ 一部	○	○	
79	就労継続支援Ｂ型 風	781-8104	高知市	高須２丁目１５番５０号	088-855-6305	088-855-6306	就労継続支援Ｂ型	20	○	○	○	○
80	えれべーと（e l e v a t e）	781-8132	高知市	一宮東町１丁目２７番９号	088-856-9024	088-856-9027	就労継続支援Ｂ型	10	○	○	○	○
		781-8132	高知市	高知市一宮徳谷１番１１号 泉ハイ ツ１階１０５号室	088-846-1240	088-746-1240		10	○	○	○	○
81	多機能型プラットホーム・かもべ	780-8051	高知市	鴨部上町１５番１号	088-855-7384	088-855-7385	生活介護	5	○	○		
82	ていーだぬ工房	781-5108	高知市	潮見台１丁目２６０３番地	088-856-8555	088-856-8606	就労継続支援Ｂ型	20		○	○	
83	就労継続支援Ｂ型事業所 H A R B O U R	780-8019	高知市	北竹島町４２７番地３ １階	070-2440-6871		就労継続支援Ｂ型	20	○ 一部	○	○	
84	ゆるりの丘	781-8136	高知市	一宮西町２丁目１６番１４号	088-802-7700	088-802-7701	生活介護	20	○	○	○	○
85	ライフ・ステージ 春乃群青	781-0311	高知市	春野町芳原７８８番地１	088-844-2829	088-844-2937	生活介護	20		○		
86	就労継続支援Ｂ型事業所ピジュー	780-8010	高知市	棧橋通一丁目１０番６号 アステールK１階店舗A	088-879-9251	088-879-9263	就労継続支援Ｂ型	20	○	○	○	○
87	就労継続支援Ｂ型事業所エンターテインメント アカデミーでじるみ高知	780-0822	高知市	はりまや町一丁目５番29号 マン ハッタンビル５階	088-855-8177	088-855-8187	就労継続支援Ｂ型	20	○	○	○	○
88	就労継続支援Ｂ型 アルペンワーク	780-0072	高知市	杉井流27番２号	088-854-5770	088-813-0225	就労継続支援Ｂ型	20	○	○	○	○

# 共生型サービス事業所一覧

No.	事業所名称				電話番号	FAX	共生型サービス	定員	主たる対象者				
		郵便番号	市町村名	住所					身体	知的	精神	難病患者等	
1	デイサービス元気	781-0241	高知市	横浜新町5丁目2510	088-837-5200	088-837-5201	生活介護	10	○	○	○		
2	デイサービスセンターりん	780-8077	高知市	朝倉西町1丁目5-7	088-850-9030	088-850-9031	生活介護	18	○	○			
3	アシストジャパンデイサービスセンター7号館	781-8003	高知市	北新田町18-30	088-837-8907	088-834-0211	生活介護	25	○	○	○	○	
4	デイサービスセンターはる棧橋	781-8007	高知市	仲田町5-24	088-855-3335	088-855-3887	生活介護	18	○	○	○	○	
5	多機能型支援事業所すてっぷ	781-8134	高知市	一宮中町3丁目13-48	088-802-8223	088-803-4029	生活介護	10		○	○		
6	にじいろじかん 針木	780-8086	高知市	針木東町7-32	088-840-0722	088-840-0662	生活介護 自立訓練（機能訓練）	18	○	○	○	○	
7	放課後等デイサービスほっと	781-8003	高知市	北新田町10-15 グランリーオ1F	088-855-8717	088-854-8723	生活介護	10		○	○		
8	こじやリハこうち	781-8135	高知市	一宮南町1丁目15番13号 マルナカ高知インター店2階	088-855-3719	088-855-3779	生活介護	30	○	○	○	○	

※共生型サービス事業所とは…介護保険法、児童福祉法の指定基準を満たすことをもって障害福祉の指定基準を満たすとする特例により指定を受けた事業所のこと。

**基準該当事業所一覧表（障害児通所サービスを除く）**

NO.	事業所名	郵便番号	市町村名	所在地	電話番号	F A X	サービス種別
1	社会福祉法人高知市社会福祉協議会 介護センターあじさい会館指定通所介護事業所	781-0304	高知市	春野町西分1-1	088-894-3572	088-894-3733	生活介護
2	社会福祉法人高知市社会福祉協議会 土佐山デイサービスセンター	781-3221	高知市	土佐山桑尾1842-2	088-895-2111	088-895-2115	生活介護
3	デイサービス 絆	781-0302	高知市	春野町弘岡中639	088-894-2242	088-894-2141	生活介護
4	宅老所・デイサービス朱夏	780-8034	高知市	南河ノ瀬町44番6	088-855-5328	088-855-5376	生活介護
5	デイサービスセンター幸のつどい	781-5103	高知市	大津乙1212-7	088-855-4163	088-855-4164	生活介護
6	デイサービス はち	781-0270	高知市	長浜539-11	088-856-7058	088-848-2511	生活介護 自立訓練（機能訓練） 自立訓練（生活訓練）
7	デイサービス絆・わかくさ	780-8081	高知市	若草町1-24	088-849-3330	088-849-3337	生活介護
8	デイサービスむすび葉	780-8066	高知市	百石町4丁目11-2	088-833-8358	088-833-8358	生活介護
9	通所介護事業所 ポットラック	780-0965	高知市	福井町824番地5	088-856-6700	088-856-6701	生活介護
10	デイサービス ミカリ	780-8008	高知市	潮新町2丁目5番20号	088-856-8608	088-856-8609	生活介護
11	デイサービスセンター介良・なの花	781-5106	高知市	介良乙3137-5	088-878-4165	088-878-7096	生活介護
12	アルコデイトレセンター瀬戸	781-0253	高知市	瀬戸南町2丁目1-5	088-855-8270	088-855-8269	生活介護 自立訓練（機能訓練）
13	アルコデイトレセンター愛宕山	780-0024	高知市	前里335-15	088-856-5338	088-856-5336	生活介護 自立訓練（機能訓練）
14	でいさーびす かけはし	781-1102	土佐市	高岡町乙33番地	088-821-8141	088-821-8140	生活介護
15	デイサービスむすび葉plus	780-0044	高知市	中水道8-6	088-881-6358	088-881-6359	生活介護
16	ウィークリハビリテーションデイセンター高知	780-0833	高知市	南はりまや町2丁目7番8号 ウィークスビル1F	088-856-8026	088-856-8036	生活介護
17	アルコ潮見台	781-5108	高知市	潮見台1丁目2603番地	088-856-8553	088-856-8606	生活介護 自立訓練（機能訓練）
18	小規模多機能型居宅介護事業所 ケセラ介良	781-5106	高知市	介良乙820番地1	088-821-8996	088-821-8997	生活介護

# 指定障害児通所支援事業所

【主たる対象】重症心身障害児以外

No.	事業所名称	住所	電話番号	FAX番号	サービス	定員
1	高知県立療育福祉センター	高知市若草町10-5	088-844-1921	088-840-4935	児童発達支援センター 旧医療型児童発達支援センター 保育所等訪問支援	20 —
2	児童発達支援センターしんほんまち「あゆみ」	高知市新本町2丁目15番22号	088-803-5701	088-803-5702	児童発達支援センター 保育所等訪問支援	30 —
3	児童発達支援センターしんほんまち「ふらっぶ」				放課後等デイサービス	10
4	児童発達サポートセンターきらり	高知市春野町芳原737番地	088-803-4440	088-803-4750	児童発達支援 放課後等デイサービス 保育所等訪問支援	10 —
5	児童デイサービス びたみん	高知市大津甲532番地15	088-856-7311	088-856-7312	放課後等デイサービス	10
6	グッドスマイル高知	高知市北御座11-13 2F	088-855-8775	088-855-8775	放課後等デイサービス	10
7	グッドスマイル朝倉	高知市針木本町9番8号	088-855-5876	088-855-5876	放課後等デイサービス	10
8	UプロセッションⅠ・Ⅱ／ミニプロ	高知市北川添24-13 2階 高知市北川添24-13 1階	088-855-7716	088-855-7718	児童発達支援 放課後等デイサービス	10 10
9	ルート	高知市高須2丁目17番15号 吉田ビルⅡ1階	088-880-0082	088-880-0083	児童発達支援 放課後等デイサービス	10
10	SMILE PLUS mite	高知市鴨部1丁目19番地12 いく代ビル201号	088-843-7567	088-843-7567	放課後等デイサービス	10
11	ばすてる	高知市はりまや町3-3-3 GAIAビル5F	088-882-1980	088-882-1980	放課後等デイサービス	10
12	SMILE PLUS baum	高知市薊野西町2丁目1-13	088-803-7030	088-803-7030	放課後等デイサービス	10
13	ボルカ	高知市葛島4丁目2-24	088-821-6761	088-821-6762	児童発達支援 放課後等デイサービス	10
14	ルート 2号店	高知市福井東町39-5-9	088-821-6770	088-821-6771	児童発達支援 放課後等デイサービス	10
15	カラフル・ピース	高知市杉井流 1 6-5 俵屋ビル 2 階・3 階	088-855-9742	088-855-9743	児童発達支援 放課後等デイサービス 保育所等訪問支援	10 —
16	おひさまキッズ	高知市大川筋2丁目1-39	088-856-8833	088-856-8843	児童発達支援 放課後等デイサービス 保育所等訪問支援	10 —
17	Clover Kids	高知市一ツ橋町2丁目27番地2 バームビル1・2階	088-856-8700	088-856-8701	児童発達支援 放課後等デイサービス 保育所等訪問支援	20 —
18	キッズふれんず	高知市高須新町4丁目2-27	088-854-7117	088-855-8372	放課後等デイサービス	10
19	放課後等デイサービス ヒラソル	高知市若草町11-42	088-843-5990	088-843-5991	放課後等デイサービス 保育所等訪問支援	10 —
20	放課後等デイサービス ウィズ北竹島	高知市北竹島町248-2	088-855-5503	088-855-5530	放課後等デイサービス	10
21	忠さんのデイサービス	高知市大原町84-1	088-881-3024	088-881-3024	児童発達支援(休止中) 放課後等デイサービス(休止中) 保育所等訪問支援 居宅訪問型児童発達支援	10 — —
22	グッドスマイル 鴨部	高知市鴨部1087-1 2F	088-855-8194	088-855-8776	放課後等デイサービス 保育所等訪問支援	10 —
23	放課後等デイサービス ポニーハウス	高知市瀬戸1丁目2-55	088-854-8985	088-854-8986	放課後等デイサービス	10
24	放課後等デイサービス ウィズ上町	高知市上町5丁目4-1 ヤマキンビル3F	088-821-8712	088-813-0267	放課後等デイサービス	10
25	COMPASS発達支援センター高知	高知市高須一丁目16番24号	088-802-5328	088-802-5327	児童発達支援 放課後等デイサービス 保育所等訪問支援	10 —
26	放課後等デイサービス事業所 アビリティキッズ	高知市南はりまや町2丁目4番3号	088-881-2078	088-881-2136	放課後等デイサービス 保育所等訪問支援	10 —
27	多機能型療育支援事業所ともに	高知市一宮中町3丁目27-3	088-881-1738	088-881-1739	児童発達支援 放課後等デイサービス 保育所等訪問支援	10 —
28	多機能型児童・学童発達支援事業所grin	高知市鴨部1丁目12-12 サンセット1F西、3F西-2	088-856-8037	088-856-8135	児童発達支援 放課後等デイサービス 保育所等訪問支援	10 —
29	放課後等デイサービス ほっと	高知市北新田町10-15 グランリオ1F	088-855-8717	088-854-8723	放課後等デイサービス 保育所等訪問支援	10 —
30	放課後等デイサービス ママズ クラブ	高知市葛島4丁目1番30号2F	088-856-5816	088-856-5817	放課後等デイサービス	10
31	運動学習特化型 児童発達支援・放課後等デイサービスアルペン清和 一宮教室	高知市一宮西町1丁目2番13号 楠瀬ハウス1階	088-802-7927	088-802-7928	児童発達支援 放課後等デイサービス 保育所等訪問支援	10 —

【主たる対象】重症心身障害児以外

No.	事業所名称	住所	電話番号	FAX番号	サービス	定員
32	SMILE PLUS platz	高知市鴨部一丁目19-12 いく代ビル101号	088-854-3254	088-854-3254	放課後等デイサービス	10
33	COMPASS発達支援センター高知 Jr	高知市西町86-1	088-855-9338	088-855-9337	児童発達支援 放課後等デイサービス 保育所等訪問支援	10 -
34	Uプロフェッショナル	高知市瀬戸1-4-21 サンパティオ ビル2階	088-855-5351	088-855-7718	児童発達支援 放課後等デイサービス	10
35	ティーバジム	高知市杉井流16-5 俵屋ビル4階	088-856-6834	088-856-6835	放課後等デイサービス 保育所等訪問支援	10 -
36	放課後等デイサービス ハビネスキッズ	高知市玉水町5 岩貞ビル1F	088-802-1380	088-802-1379	放課後等デイサービス	10
37	運動学習特化型 児童発達支援・放課後等サービス スアルペン清和 万々教室	高知市八反町2丁目12-15	088-802-5331	088-802-5332	児童発達支援 放課後等デイサービス 保育所等訪問支援	30 -
38	もりもりの森	高知市大膳町61番地 奏ビル2階3階	088-881-6014	088-881-6373	児童発達支援 放課後等デイサービス 保育所等訪問支援	10 -
39	多機能型支援事業所すてっぷ	高知市一宮中町3丁目13番48	088-802-8223	088-803-4029	児童発達支援 放課後等デイサービス 保育所等訪問支援	10 -
40	放課後等デイサービス 響	高知市朝倉横町10番地34号	088-855-9012	088-855-9013	放課後等デイサービス	10
41	おひさまキッズ2号館	高知市新田町13-4	088-802-8839	088-856-8843	放課後等デイサービス 保育所等訪問支援	10 -
42	空色キッズ	高知市高見町192番地22	088-802-5812	088-802-5813	児童発達支援 放課後等デイサービス	10
43	えだは (en able)	高知市大津乙903番地17	088-866-0243	088-803-9093	児童発達支援 放課後等デイサービス	10
44	すずめ児童デイ Basic	高知市丸池町1番1-15号	088-821-6900	088-821-6901	児童発達支援 放課後等デイサービス	20
45	アフタースクール シーグラス高知教室	高知市大津乙1204番地1	088-856-9930	088-856-9932	放課後等デイサービス	10
46	放課後等デイサービスLOOP	高知市鴨部2丁目6-50 1階	088-843-0822	088-843-0823	放課後等デイサービス 保育所等訪問支援	10 -
47	こどもサポートセンター ワクトレ	高知市栄田町3-7-6 ANGEL-A 2階北	080-6393-8051	050-3588-8432	放課後等デイサービス 保育所等訪問支援	10 -
48	もみのきつず	高知市鳥越1-1	070-6438-5245	088-840-1001	児童発達支援 放課後等デイサービス 保育所等訪問支援	10 -
49	多機能型児童発達支援事業所アルカラ	高知市はりまや町2丁目12番13号 エリートはりまやビル4階	070-8537-6803	088-813-0161	保育所等訪問支援 居宅訪問型児童発達支援	- -
50	多機能型療育支援センター &JOY【エンジョイ】南川添店	高知市南川添8番17号	088-881-7875	088-881-7876	児童発達支援 放課後等デイサービス 保育所等訪問支援	10 -
51	児童発達支援・放課後等デイサービス kawaii	高知市三園町306番地	088-872-5035	088-872-5035	児童発達支援 放課後等デイサービス 保育所等訪問支援	10 -
52	en able 2nd	高知市南川添15-2	088-856-6240	088-856-6241	児童発達支援 放課後等デイサービス	10
53	放課後等デイサービス シンフォニー	高知市一宮南町1丁目12-12	088-855-3313	088-855-3314	放課後等デイサービス 保育所等訪問支援	10 -
54	多機能型児童療育支援事業所なないろ	高知市一宮しなね1丁目1番3号 レジデンスニチュー102号	088-881-1738	088-881-1739	児童発達支援 放課後等デイサービス 保育所等訪問支援	10 -
55	放課後等デイサービス つなぎ	高知朝倉丙915-5	088-855-6767	088-855-6768	放課後等デイサービス	10
56	ひまわり	高知市横内121番地6	088-802-6512	088-802-6513	児童発達支援 放課後等デイサービス 保育所等訪問支援	10 -
57	e to co	高知市杉井流16-9	088-855-8240	088-855-8241	放課後等デイサービス	10
58	もりもりの森 メディパーク高知駅	高知市新本町1丁目14-3	088-802-7552	088-802-7553	児童発達支援 保育所等訪問支援	10 -
59	放課後等デイサービス PLUS ONE	高知市升形9番48号 Nani Kahua bld. 2階	088-879-6890	088-879-6891	放課後等デイサービス	10
60	運動学習特化型 児童発達支援・放課後等サービス スアルペン清和 朝倉教室	高知市朝倉横町20-35 カーサ・ドゥエミラ1階	088-855-5177	088-855-5178	児童発達支援 放課後等デイサービス 保育所等訪問支援	10 -
61	多機能型療育支援センター &JOY【エンジョイ】本店	高知市大膳町6番11号 Plus ONE's Hills	088-879-3667	088-879-3668	児童発達支援 放課後等デイサービス 保育所等訪問支援	10 -
62	多機能型療育支援センター &JOY【エンジョイ】朝倉店	高知市若草南町17番10号	088-856-8627	088-856-8628	児童発達支援 放課後等デイサービス 保育所等訪問支援	10 -
63	学習サポートscrumPLUS高知駅前校	高知市北本町2丁目1番12号 高知駅前ビル2階	088-856-8738	088-856-8738	児童発達支援 放課後等デイサービス	10
64	放課後等デイサービス ママズクラブ大津店	高知市大津乙1148番地1 シャルム池上 2F	088-855-3350	088-855-3351	放課後等デイサービス	10
65	児童発達支援・放課後等デイサービス アルペン清和 神田教室	高知市鴨部1002番地1	088-802-8221	088-813-0225	児童発達支援 放課後等デイサービス 保育所等訪問支援	20 -



【主たる対象】重症心身障害児以外

No.	事業所名称	住所	電話番号	FAX番号	サービス	定員
66	保育所等訪問支援事業所 M i k k e	高知市神田１０７６番地７－２	080-6968-7557	088-881-4313	保育所等訪問支援	－
67	こころとからだの発達相談室 えいところ	高知市東久万１７７番地１	088-813-3400	088-813-3402	児童発達支援 放課後等デイサービス	10
					保育所等訪問支援	－
68	e l o h a	高知市薊野西町３丁目３番３号	088-846-2404	088-846-2403	児童発達支援 放課後等デイサービス	10
69	多機能型支援センターみさと	高知市仁井田４２８４番地４	088-879-1569	088-881-6563	児童発達支援 放課後等デイサービス	10
					保育所等訪問支援	－
70	児童発達支援事業所「まんなか」	高知市北本町３丁目２番３３号	088-802-8624	088-802-8625	児童発達支援 放課後等デイサービス	10
71	多機能型児童発達支援事業所 キミハレ	高知市大原町１０７番地２ 堀川ビル１Ｆ西・２Ｆ西	088-855-4838	088-855-4839	児童発達支援 放課後等デイサービス	10
72	放課後等デイサービス ムジカ	高知市介良乙２８１３番地３	088-821-8667	088-821-8668	放課後等デイサービス	10
73	児童発達支援・放課後等デイサービス アルペン清和高そね教室	高知市高埴１４番５号	088-821-6860	088-813-0225	児童発達支援 放課後等デイサービス	10
					保育所等訪問支援	－
74	就労準備型放課後等デイサービス ヒラソル	高知市朝倉横町２０番１５号	088-802-6075	088-802-6076	放課後等デイサービス	10
75	こどもサポートセンター ワクトレ あさくら	高知市朝倉丙３１１番地 朝倉カレッジコーポ１階	080-6393-8051	050-3588-8432	放課後等デイサービス	10
					保育所等訪問支援	－
76	多機能型療育支援センター &JOY【エンジョイ】高須店	高知市葛島二丁目８番２１号 Plus ONE's Hills II	088-879-5882	088-879-5883	児童発達支援 放課後等デイサービス	10
					保育所等訪問支援	－

## 指定障害児通所支援事業所

【主たる対象】重症心身障害児

No.	事業所名称	住所	電話番号	FAX番号	サービス	定員
1	独立行政法人国立病院機構高知病院	高知市朝倉西町1-2-25	088-844-3111	088-828-4664	児童発達支援 放課後等デイサービス	5
2	重症心身障害児通園事業所デイサービスセンター幸のつどい	高知市布師田1664-21	088-856-7678	088-855-4164	児童発達支援 放課後等デイサービス	10
3	デイサービスセンターりん・わかくさ	高知市若草町16-11-8	088-850-9030	088-850-9031	放課後等デイサービス	5
4	はあと33番地	高知市弥生町3番16号	088-882-1226	088-882-1226	放課後等デイサービス	6
5	多機能型プラットホーム・かもべ	高知市鴨部上町15番1号	088-855-7384	088-855-7385	児童発達支援 放課後等デイサービス	10
					保育所等訪問支援	-
					居宅訪問型児童発達支援	-
6	デイサービスセンター幸のつどい春野事業所	高知市春野町芳原615-1	088-802-5361	088-802-5362	児童発達支援 放課後等デイサービス	10
7	重症児・者デイサービスずうーっと	高知市南金田11番5号	088-881-1200	088-881-1201	放課後等デイサービス	5
8	デイサービス元ちゃん	高知市朝倉西町1-8-10 メゾンルピナス1F	088-879-7450	088-850-9031	放課後等デイサービス	5
9	放課後デイGranny高知	高知市比島町2丁目15番9号	088-821-8711	088-821-8715	児童発達支援 放課後等デイサービス	5
10	デイサービスセンター幸のつどい瀬戸事業所	高知市瀬戸南町1丁目1545番地1	088-855-8377	088-855-8378	放課後等デイサービス	10

## 共生型障害児通所支援 事業所一覧

No.	事業所名称	住所	電話番号	FAX番号	児童発達支援	放課後等デイ
1	デイサービスセンターりん	高知市朝倉西町1丁目5番7号	088-850-9030	088-850-9031	●	●
2	ゆるりの丘	高知市一宮西町2丁目16番14号	088-802-7700	088-802-7701		●

※共生型サービス事業所とは…障害者総合支援法、介護保険法の指定基準を満たすことをもって障害児通所支援の指定基準を満たすとする特例により指定を受けた事業所のこと。

## 基準該当障害児通所支援 事業所一覧

No.	事業所名称	住所	電話番号	FAX番号	児童発達支援	放課後等デイ
1	デイサービス絆	高知市春野町弘岡中639	088-894-2220	088-894-2141		●
2	デイサービス絆・わかくさ	高知市若草町1-24	088-849-3330	088-849-3337	●	●
3	アルコデイトレセンター瀬戸	高知市瀬戸南町2丁目1-5	088-855-8270	088-855-8269		●
4	アルコデイトレセンター愛宕山	高知市前里335-15	088-856-5338	088-856-5336		●
5	デイサービスセンター壽幸園	いの町天王南5丁目2-14	088-850-1622	088-850-1633		●
6	アルコ潮見台	高知市潮見台1丁目2603番地	088-856-8553	088-856-8606		●

※基準該当事業所とは…障害者総合支援法、介護保険法の指定基準を満たす事業所で、地域における障害児通所支援が必要とみなされた特例事業所のこと。障害児に対し、障害者総合支援法、介護保険法のサービスを提供します。

移動支援（ガイドヘルパー） 事業所一覧

【高知市内】

No.	事業所名称	事業所所在地	電話番号	身体	知的	障害児	精神	難病 患者等	営業日	営業時間
1	アートケア・ヘルパーステーション	高知市長浜1624番地4 アーバンハイツK&N301号室	803-8403	○	○	○			月～金(祝日、12/29-1/3を除く)	9:00-18:00
2	朝日サービス㈱指定訪問介護事業所	高知市長浜666	837-9145	○	○	○	○		月～金(12/31-1/3を除く)	8:00-17:00
3	歩介護事業所	高知市南竹島町16-11 1階3号	854-5550	○	○	○	○		月～土(祝日は営業、12/30～1/3を除く)	9:00-18:00
4	社会福祉法人高知市社会福祉協議会介護センターあ じさい会館指定居宅介護等事業所	高知市春野町西分1-1	894-3572	○					月～金(祝日、12/29-1/3を除く)	8:30-17:30
5	介護サービス ほのか	高知市高須東町3番25号 モーメントヤマイチ101号	855-3733	○	○	○		○	月～金(祝日、12/29-1/3を除く)	9:00-18:00
6	あつぷらいふ	高知市越前町1丁目12番10号	879-5503	○					月～金(祝日、12/29-1/3を除く)	9:00-18:00
7	高知市社会福祉協議会ヘルパーステーション	高知市丸ノ内1丁目7番45号	820-6865	○					月～金(12/29-1/3を除く)	8:30-7:30
8	セントケア高知	高知市高埴21-17 ルミエール高埴212号室	882-5771	○	○	○			月～金(祝日、12/29-1/3を除く)	9:00-18:00
9	ニチイケアセンター旭	高知市旭町2丁目22番15号 アーバンハイツ旭	820-6211	○	○	○	○	○	月～金(祝日、12/30-1/3を除く)	9:00-18:00
10	ニチイケアセンター愛宕	高知市愛宕町4丁目17番7号	802-2913	○	○	○	○	○	月～金(祝日、12/30-1/3を除く)	9:00-18:00
11	ニチイケアセンターくま	高知市小津町5-2 ダイアパレス小津町103	875-7566	○	○	○	○	○	月～金(祝日、12/30-1/3を除く)	9:00-18:00
12	ニチイケアセンター高知	高知市杉井流1番2号	878-1271	○	○	○	○	○	月～金(祝日、12/30-1/3を除く)	9:00-18:00
13	ニチイケアセンター瀬戸南	高知市瀬戸南町2丁目8-36	805-2310	○	○	○	○	○	月～金(祝日、12/30-1/3を除く)	9:00-18:00
14	ニチイケアセンター百石	高知市百石町2丁目3番14号	805-1827	○	○	○	○	○	月～金(祝日、12/30-1/3を除く)	9:00-18:00
15	ピアハウス高知24時間ヘルパーステーションピア	高知市塚ノ原33番地1	840-3407	○	○				年中無休	24時間
16	福祉ステーションやさしいグループ	高知市朝倉771番地1	843-1300	○	○	○	○		月～土	8:00-18:00
17	福祉センターあさくら	高知市朝倉己771-9 解放センター2F	850-7505	○	○	○	○		月～土(12/29-1/3を除く)	8:30-17:30
18	ヘルパーステーション ミカリ	高知市鴨部1丁目8-11 山ノ端コーポ102	856-6425	○	○	○	○	○	月～金(12/29-1/3を除く)	9:00-18:00
19	ヘルパーステーションあやめ	高知市朝倉甲488番地11 藤原第一ビル3階	856-5779	○	○	○	○	○	月～金(祝日、12/30-1/3を除く)	9:00-18:00
20	ヘルパーステーションお結び	高知市百石町4丁目11番地3号	881-5358	○	○	○	○	○	月～金	9:00-17:30
21	ヘルパーステーション かがやき	高知市二葉町8番18号	874-3134	○	○	○	○	○	月～金	8:30-17:30
22	ヘルパーステーションとて	高知市はりまや町3丁目16番8号	878-8622	○	○	○	○	○	年中無休	7:00-20:00
23	ヘルパーステーション虹	高知市旭上町32	844-2429	○	○				月～土	月～金 8:30-17:00 土 8:30-12:30
24	ヘルパーステーション ラビック	高知市一宮西町4丁目24番20号	821-6366	○	○	○	○	○	年中無休	9:00-17:00
25	ヘルパーステーションはち	高知市六泉寺町221-1 第2六泉寺ビル103	855-5644	○	○	○	○		月～土(12/31-1/3を除く)	8:30-17:30
26	ヘルパーステーションほほえみ	高知市神田2291-11	832-4911	○	○	○	○	○	月～日(12/31-1/3を除く)	8:30-17:30
27	ヘルパーステーションゆずりは	高知市長浜1349-1	854-9601	○	○	○	○	○	月～土(12/31-1/3を除く)	8:30-17:30
28	ヘルパーステーションりんくす	高知市杉井流26-11	883-0113	○	○	○	○	○	月曜～金(祝、12/30-1/3を除く)	9:00-18:00
29	ヘルパーステーションワンアップ	高知市槇橋通4丁目16-44 コーポ三粒1F北	855-7508	○	○	○	○	○	月～金(祝日、12/29-1/3を除く)	9:00-17:00
30	ヘルパーよさく	高知市朝倉丙1543	828-4390	○	○	○	○		月～金(祝日、8/13-15、12/30-1/3を除く)	8:30-17:30

移動支援（ガイドヘルパー） 事業所一覧

【高知市内】

No.	事業所名称	事業所所在地	電話番号	身体	知的	障害児	精神	難病患者等	営業日	営業時間
31	ホームヘルパーステーション城西	高知市大膳町1番25号2階	871-5965	○			○		月～土(祝日, 12/31-1/3を除く)	8:30-17:30
32	ヘルパーステーションえくぼ	高知市鴨部1丁目11-2-2103号	844-5600	○	○	○	○		月～土(祝日, 12/30-1/3を除く)	月～金 9:00-18:00 土 9:00-12:00
33	ケアサポート よつ葉	高知市東雲町4-6-207号	883-8383	○	○	○	○	○	月～金(祝日, 12/29-1/3を除く)	8:30-17:30
34	バラヘルパーステーション	高知市長浜1658番地22	848-2992		○	○	○	○	月～金(祝日, 12/29-1/3を除く)	9:00-18:00
35	介護ステーションオ加	高知市鴨部1丁目17番7号	843-2425	○	○		○	○	月～日(8/13-15, 12/31-1/3を除く)	8:00-18:30
36	ヘルパーステーション・介護塾	高知市石立町91-1	834-1880	○	○		○	○	月～金(12/30-1/3を除く)	9:00-18:00
37	ヘルパーステーション 真心	高知市高須新木3-36 ホワイエ高須101号	855-6570	○	○	○	○	○	月～日(12/29-1/3を除く)	8:30-17:30
38	ヘルパーステーションソレイユ	高知市東城山町163-1	837-0373	○	○	○	○	○	月～土(国民の祝祭日, 12/31-1/3を除く)	月～金 8:30-17:30 土 8:30-12:30
39	ニチイケアセンターかもだ	高知市神田806-9 楠瀬ビル1階	837-1005	○	○	○	○	○	月～金(国民の祝祭日, 12/30-1/3を除く)	月～金 9:00-18:00
40	ニチイケアセンターあさくら	高知市針木東町8-19	850-7010	○	○	○	○	○	月～金(国民の祝祭日, 12/30-1/3を除く)	月～金 9:00-18:00
41	ニチイケアセンター高知東	高知市高須東町14-4 ドリームハウス寿101号室	878-8005	○	○	○	○	○	月～金	月～金 9:00-18:00
42	やまもも	高知市介良甲844番地3 レジデンスKERANO403	855-7325	○	○	○	○	○	月～金(国民の祝祭日, 12/29-1/3を除く)	月～金 8:30-17:30
43	ヘルパーステーション かなで	高知市神田526-49 杉本ハイム2階西号室	856-6510	○	○	○	○	○	月～金	9:00-17:30
44	ヘルパーステーションほっとすまいる	高知市鷹匠町1丁目1-16	879-6801	○	○	○	○	○	月～金(国民の祝祭日, 12/29-1/3を除く)	8:30-17:30
45	よこはまほっとステーション	高知市横浜東町2番47号	841-6460	○	○	○	○	○	月～金	9:00-17:00
46	訪問介護事業所 悠生	高知市藪野北町2丁目7-11	821-8460	○	○	○	○	○	月～金	9:00-18:00
47	ケアサポートゆいまる	高知市知寄町1丁目8番7号 カーサグラン高知205	855-8460	○					月～金(国民の祝祭日, 12/29-1/3を除く)	8:00-18:00
48	ヘルパーステーションすまいる高知	高知市上町2丁目11番13号 TR上町ビル2階南	879-8269	○	○	○	○	○	月～土(国民の祝祭日, 12/29-1/3を除く)	8:30-17:30
49	ヘルパーステーション ミカリ潮江	高知市潮新町2丁目5番20号	821-9212	○	○	○	○	○	月～金(国民の祝祭日, 12/29-1/3を除く)	9:00-18:00
50	ヘルパーステーション 照	高知市神田818番地21	803-5661	○	○	○	○	○	月～金(国民の祝祭日, 12/31-1/3を除く)	8:30-17:30
51	ヘルパーステーション イリス	高知市比島町4丁目7番11号	871-1211	○					月～金(国民の祝祭日を除く)	9:00-17:00
52	訪問介護事業所わらふく	高知市潮新町2丁目10番1号 VIVHOUSE 1F西	802-6073	○	○	○	○	○	月～日(国民の祝祭日, 12/31-1/3を除く)	8:00-18:00
53	ヘルパーステーション たんぼぼ	高知市瀬戸南町2丁目17番13号	881-7880	○	○	○	○	○	月～金(国民の祝祭日, 12/29-1/3を除く)	8:30-17:30
54	ヘルパーステーションLib	高知市縄手町64番地1	802-6901		○	○	○	○	月～金(国民の祝日, 12/30-1/3を除く)	8:30-17:30
55	ホームヘルパーステーション サステナ	高知市本町三丁目6番37号 かわさき予備校ビル3階	873-3303	○	○	○	○	○	月～金(国民の祝祭日, 12/29-1/3を除く)	8:30-17:30
56	ヘルパーステーション きんちゃく	高知市御畳瀬476番地2	874-0097	○	○	○	○	○	月～金(国民の祝祭日, 12/29-1/3を除く)	8:00-17:00
57	ヘルパーステーション一歩	高知市南宝永町5番14号1階	803-8955	○	○	○	○	○	月～土(国民の祝祭日, 12/30-1/3を除く)	8:30-17:30
58	合同会社ヘルパーステーションいと	高知市朝倉南町3番45-1号	855-7222	○	○	○	○	○	月～金(国民の祝日, 12/29-1/3を除く)	9:00-18:00
59	ヘルパーステーション心愛	高知市神田638番地22 神田Kコーポ2 201	803-6637	○	○	○	○	○	月～金(国民の祝日, 12/31-1/3を除く)	8:30-17:30

移動支援（ガイドヘルパー） 事業所一覧

【高知市外】

No.	事業所名称	事業所所在地	電話番号	身体	知的	障害児	精神	難病患者等	営業日	営業時間
1	ヘルパーステーション優花	吾川郡いの町駅前南町6-2-2	879-4707	○	○	○	○	○	月～金(国民の祝日及び12/29-1/3を除く)	9:00-18:00
2	ヘルパーステーション あさひ	香美市土佐山田町旭町4-2-6	0887-57-6333	○	○	○	○	○	月～金(祝日、12/30-1/3を除く)	8:30-17:30
3	香美市社協ヘルパーステーション八王子	香美市土佐山田町262番地1	0887-53-5800	○	○	○	○			
4	ヘルパーステーションニシダ順天堂	南国市大塚甲1705	863-6878	○	○	○	○	○	月～土(祝日、12/30-1/3を除く)	月～金 9:00-18:00 土 9:00-17:00
5	ヘルパーステーション優花	南国市東山町1丁目479番地	864-1020	○	○	○	○	○	月～金(国民の祝日及び12/30-1/3を除く)	8:30-17:30
6	ヘルパーステーション さち	南国市東山町1丁目479番地	864-1020	○	○	○	○	○	月～金(国民の祝日及び12/30-1/3を除く)	8:30-17:30
7	訪問介護ステーション愛浜(土佐市の登録)	土佐市宇佐町宇佐2394-5	856-1717	○	○	○	○			
8	訪問介護サービスステーションすずめ (土佐市の登録)	土佐市宇佐町宇佐2753-69	856-2703	○	○	○	○			
9	晴レルヤ(土佐市の登録)	土佐市宇佐町宇佐1913番地5	856-2977	○	○	○	○		月～金(祝日、12/29-1/3を除く)	9:00-18:00
10	特定非営利活動法人 宇佐在宅介護センター	土佐市宇佐町宇佐398番地5	850-3888	○	○				月～日(1/1-1/3を除く)	7:00-19:00
11	ヘルパー事業所きざし(土佐市の登録)	土佐市蓮池2639	852-2068	○	○	○	○	○	月～金	9:00-18:00
12	ヘルパーステーションさくら(土佐市の登録)	土佐市高岡町乙775-37	855-5205	○	○	○	○	○	月～金(祝日、12/29-1/3を除く)	8:30-17:15
13	訪問介護事業所あずみ	いの町枝川319	893-0607	○	○	○	○			
14	ヘルパーステーションささえ	いの町3673	855-4580	○	○	○	○	○	月～日(12/29-1/3を除く)	8:30-17:30
15	ヘルパー-ala	いの町枝川313 ザントス枝川407	892-2602		○	○	○	○	月～金(祝日及び振替休日、12/29-1/3を除く)	9:00-18:00
16	株式会社カシナ介護ステーション	愛媛県宇和島市寿町2丁目3番21号 堀川ビル3号室	0895-24-0468	○	○	○	○	○	月～土(12/31-1/3を除く)	9:00-17:00
17	ヘルパーステーション笑わら	土佐市高岡町甲2082-16 三栄ビル3F南室	855-9881	○	○	○	○	○	月～金	9:00-18:00
18	富士屋ベターライフ香北	香美市香北町美良布2673番地2号	0887-59-3113		○		○		月～金(12/29-1/3を除く)	8:30-17:30
19	訪問介護やまもも	幡多郡大月町姫ノ井1377番地4	0880-79-0899	○	○	○	○	○	月～金(12/29-1/3を除く)	9:00-18:00
20	ヘルパーステーションいと	吾川郡いの町波川1913-2	088-803-5025	○	○	○			月～日	8:30-17:30
21	訪問介護TOKOWAKA	兵庫県神戸市須磨区須磨浦通四丁目4-6-2階	078-732-3272		○	○	○	○	月～土(12/28-1/3を除く)	9:00-18:00

地域生活支援事業（日中一時支援事業所）一覧表

No.	事業所名称	事業所所在地	電話番号	身体	知的	障害児	精神	難病患者等	営業日	営業時間
1	アブリコット	高知市南金田5番6号	855-6402	○	○		○	○	月～金（年末年始を除く）	9:00-17:00
2	高知県立療育福祉センター	高知市若草町10番5号	844-1921			○			年中無休	8:30-19:00
3	昭光園	高知市北本町4丁目2番49号	884-6128		○	○			月～金（祝日、12/29-1/3を除く）	8:30-17:15
4	すずめ一宮日中一時支援センター	高知市一宮西町1丁目36番1号	846-1919	○	○		○	○	月～土（国民の祝日及び12/29-1/3を除く）	8:30-17:00
5	すずめ日中活動支援センター	高知市丸池町1番1-15号	883-6011	○	○	○	○	○	月～金（国民の祝日及び12/29-1/3を除く）	8:30-17:00
6	短期入所生活介護事業所あざみの里	高知市薊野北町2丁目25番8号	803-1122	○					年中無休	8:30-17:30
7	デイサービスセンター幸のつどい	高知市大津乙1212番地7号	855-4163	○	○	○	○	○	月～土（12/28-1/3を除く）	8:30-17:30
8	東部障害者福祉センター「ゆう」	高知市葛島4-3-3	885-3471		○				月～金	8:30-17:15
9	社会福祉法人高知市社会福祉協議会南部障害者福祉センター指定生活介護事業所	高知市百石町3丁目1-30	878-9070	○	○		○		月～土（12/29-1/3を除く）	8:15-17:15
10	福祉牧場おおなる園	高知市神田2485-2	831-0200		○	知			年中無休	8:30-18:30
11	デイサービスセンター幸のつどい瀬戸事業所	高知市瀬戸南町1丁目1545-1	855-8377	○					月～土（12/28-1/3を除く）	8:30-17:30
12	UプロセッションⅠ・Ⅱ／ミニプロ	高知市北川添24番地13号	855-7716	○	○		○	○	月～日（12/28-1/3を除く）	9:00-18:00
13	放課後等デイサービスほっと	高知市北新田町10-15 グランリオ1F	855-8717	○	○	○	○	○	月～日（12/30-1/3を除く）	10:00-19:00
14	ルート	高知市高須2丁目17番15号	880-0082	車椅子除く	○	○	○		月～土（国民の祝日及び12/29-1/3を除く）	9:00-18:00
15	すずめ旭天神日中一時支援センター	高知市旭天神町301番地	828-4466	○	○		○	○	土（国民の祝日及び12/29-1/3を除く）	8:30-17:00
16	ばすてる	高知市はりまや町3丁目3番3号 G A I Aビル5F	882-1980		○	知	○		月～土（国民の祝日及び12/30-1/3を除く）	10:00-18:00
17	こころとからだの発達相談室 えいところ	高知市東久万177番地1	813-3400	○	○	○	○	○	月～金（国民の祝日及び12/29-1/3を除く）	8:30-18:00

【高知市外】

1	かがみの育成園	香美市土佐山田町楠目3660	0887-53-2174		○	知			月～金（祝日、12/29-1/3を除く）	8:30-17:00
2	きてみいや	南国市元町三丁目1番6号	878-6399		○	知			月～土（12/29-1/3を除く）	8:30-17:15
3	コージー	南国市久礼田139-4	862-1084	○	○	○	○	○	月～金（祝日、12/28-1/4を除く）	8:00-17:00
4	日中一時支援事業所 南海学園	南国市大堀乙2288	864-2221	○	○	○	○	○	月～金（12/29-1/3を除く）	8:30-20:00
5	日中一時支援事業所 ばわふる	南国市大堀甲1960番地2	879-8012		○	○			月～金（12/29-1/3を除く）	8:00-17:00
6	障害者支援施設 くすのき園	土佐市蓮池533番地	854-0231	○	○	○	○	○	年中無休（要相談）	9:00-17:00
7	しゃくなげ荘	長岡郡本山町北山甲303-1	0887-76-2811		○				年中無休	8:30～17:15
8	日中一時支援事業所 大方誠心園	幡多郡黒潮町加持33	0880-43-2139		○	○			年中無休	8:30-17:30
9	リハビリ型デイサービスとごころ	室戸市元甲1076	0887-98-3037	○	○	○	○	○	月～木、土	8:30-17:30

訪問入浴サービス 事業所一覧

No.	事業所名称	所在地		連絡先	
		郵便番号	住所	電話番号	FAX番号
1	くつろぎの家 訪問入浴サービス	780-8087	高知市若草南町22-25	088-844-1128	088-844-1167
2	アースサポート高知	780-0072	高知市杉井流5番10	088-861-3500	088-861-3510



## **高知市の障害福祉サービス等の利用の手引き**

**発行日：令和7年10月**

**編集：高知市自立支援協議会 相談支援検討会**

**発行：高知市障がい福祉課**

〒780-8571 高知市本町五丁目1番45号

T E L : 088-823-9378

F A X : 088-823-9370

E-mail : kc-120300@city.kochi.lg.jp

ホームページ

<http://www.city.kochi.kochi.jp/soshiki/29/>

