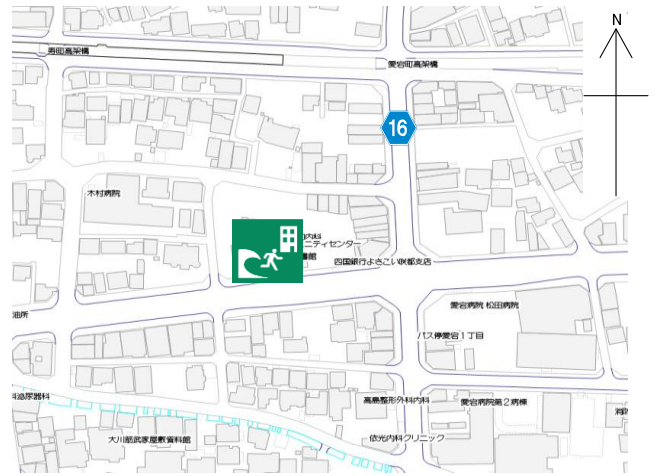


江ノ口コミュニティセンター（土佐建機江ノ口コミュニティセンター）

施設の概要

所在地	高知市愛宕町1丁目10-7	施設種類	集会所等
大 街	江ノ口	標 高	1.7m
小 学 校 区	江ノ口 小学校区	収容可能人数	4階 : 179人 : 人 5階 : 186人 : 人 屋上 : 217人 合計 : 584人
避難場所	4階以上廊下及びエレベーターホール、4階和室、会議室、5階大ホール、屋上	(1人/㎡) ※	
構造、階層	鉄筋コンクリート造 6階建	訓練等実施時の問い合わせ先	江ノ口コミュニティセンター 088-820-1022



設置している資機材

設置場所	6階防災倉庫， 2階事務室		
ボート	1	トイレ処理剤	53
救命胴衣	4	アルミシート	584
ヘルメット	4	トイレトーパー	106
ロープ	1	飲料水	62
簡易トイレ	3	救助サイン用資機材	1
テント	3		

南海トラフ巨大地震で想定される揺れと津波

震度 6強	津波浸水予測 : 1~2m 津波到達予測時間 : 60分以上
-------	-----------------------------------

施設側からの注意事項など

津波避難ビルへの進入方法、避難する場所など

自動解錠装置付
キーボックス

入口

← 敷地・建物へのルート

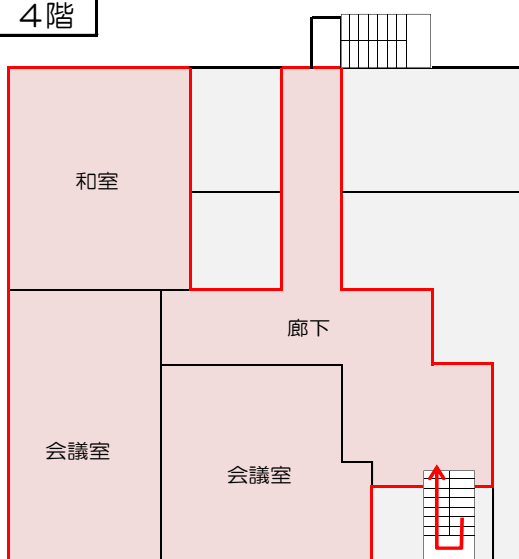
← 階段など上層階へのルート

※各フロア面積を小数点以下端数処理で表記しているため、合計面積と合致しない場合があります。

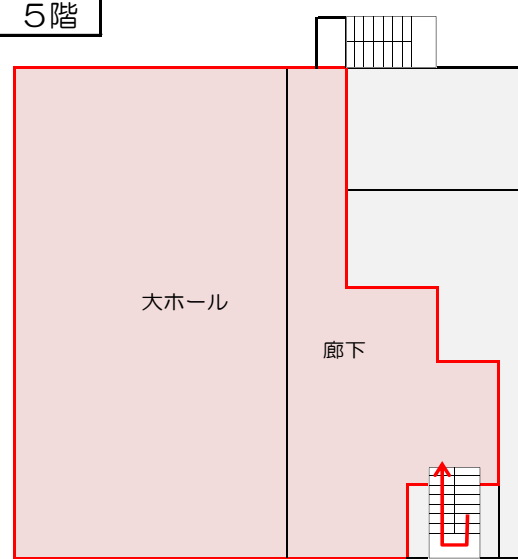
令和8年1月時点 高知市地域防災推進課作成

津波避難ビルへの進入方法、避難する場所など

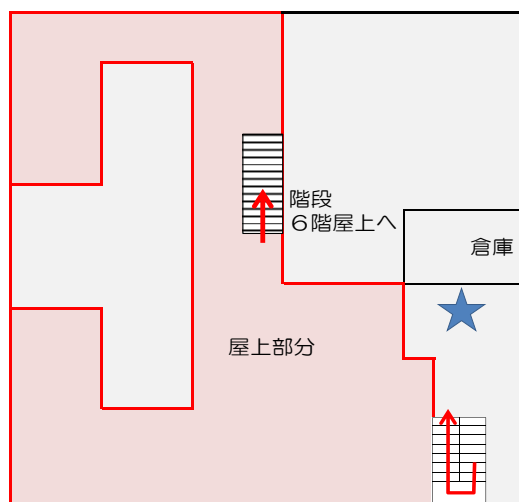
4階



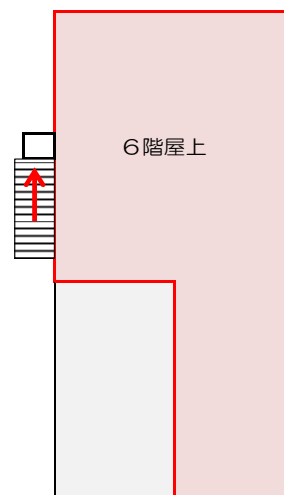
5階



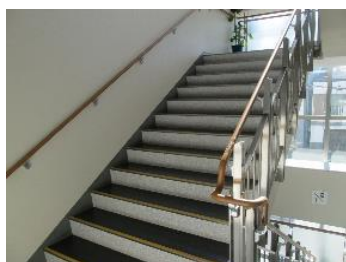
6階（屋上）



屋上



- 避難場所
- ← 階段など上層階へのルート
- ★ 資機材保管場所



階段



廊下



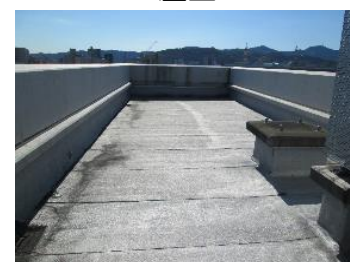
屋上



和室



ホール



屋上