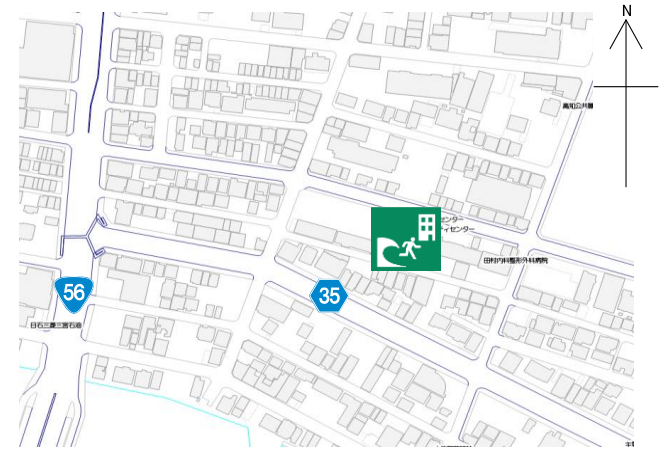


下知コミュニティセンター（高知市下知コミュニティセンターアイジス）

施設の概要

所在地	高知市二葉町10-7	施設種類	集会所等
大 街	下知	標 高	0.4m
小 学 校 区	昭和 小学校区	収容可能人数	4階 : 256 人 : 人 屋上 : 276 人 : 人 : 人 合計 : 532 人
避難場所	4階多目的ホール, 廊下, エレベーターホール, バルコニー, 屋上	(1人/㎡) ※	
構造, 階層	鉄筋コンクリート造 5階建	訓練等実施時の問い合わせ先	下知コミュニティセンター 088-880-1770



設置している資機材

設置場所	4, 5階防災倉庫		
ボート	1	トイレ処理剤	80
救命胴衣	4	アルミシート	
ヘルメット	4	トイレレットペーパー	160
ロープ	1	飲料水	20
簡易トイレ	11	救助サイン用資機材	-
テント	11		

南海トラフ巨大地震で想定される揺れと津波

震度 6強	津波浸水予測 : 3~5m
	津波到達予測時間 : 30~40分

施設側からの注意事項など

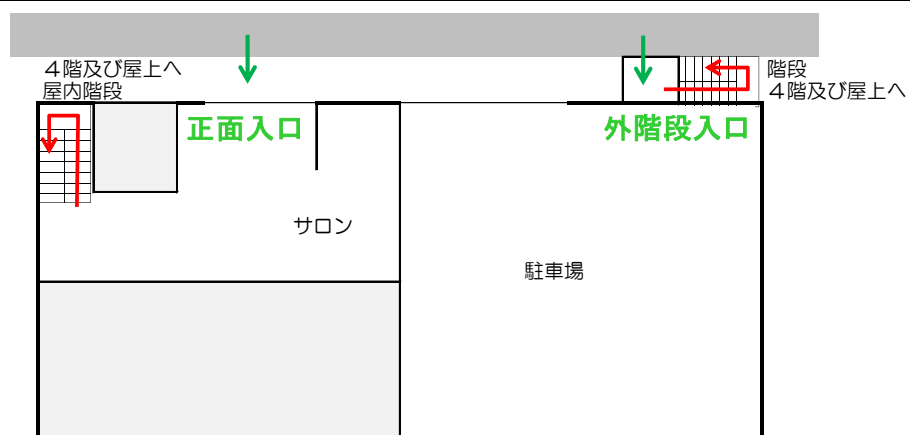
津波避難ビルへの進入方法, 避難する場所など



正面入口



外階段入口

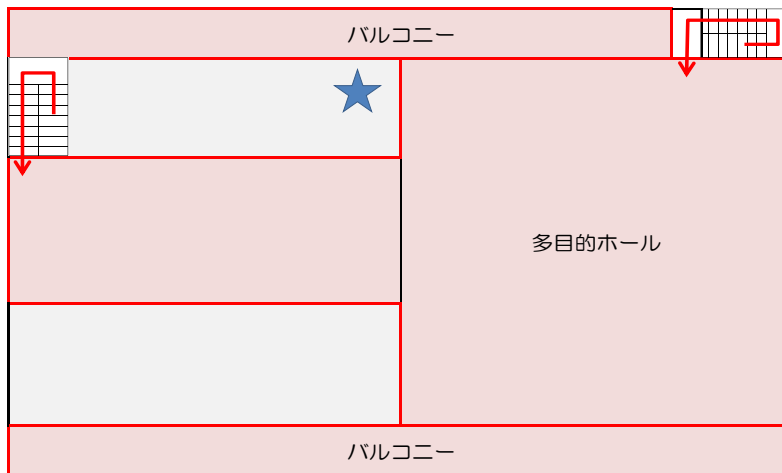


正面入口、外階段入口は、
地震感知式解錠装置により、
地震時には自動解錠される

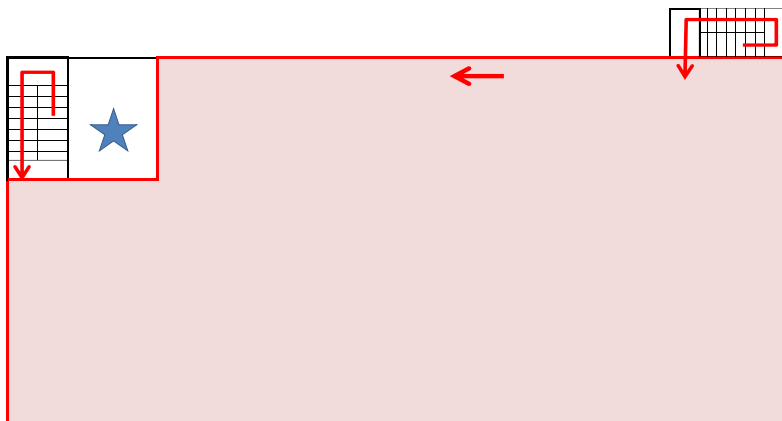
← 敷地・建物へのルート
→ 階段など上層階へのルート

津波避難ビルへの進入方法、避難する場所など

4階



屋上



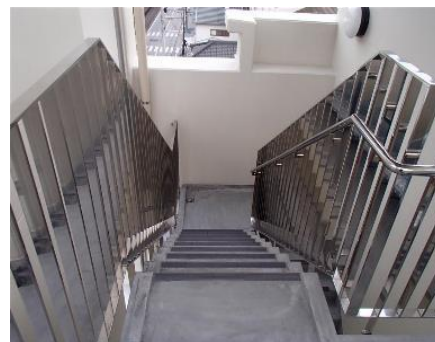
階段など上層階へのルート

避難場所

誘導灯



屋内階段



外階段



会議室



屋上